



市などで行われている無料相談です。相談日は閉庁・休館日などを除きます。

🕒 とき 📍 ところ 🎯 対象・定員 📄 申し込み 🗨️ 問い合わせ  
 市…市役所別館1階相談室で行う相談  
 庄…庄和総合支所2階相談室(行政相談は1階イベント・情報コーナー)で行う相談

相談名/内容	とき/ところ/対象/申し込み/問い合わせ
市民相談	🕒 ~ 9:00~12:00、13:00~16:30 📍市役所別館1階市民相談室(電話相談のみ) 🗨️同相談室(☎2855)
法律相談(来庁電話相談) 年度一人1回までの利用(相談時間30分)	市 🕒 13:20~16:25 📍市民相談室(☎2855) 庄 🕒 2/10・24、3/10・31 13:20~16:25 📍庄和総合支所総務担当(☎7017)
登記相談(来庁電話相談)(相談時間30分)	市 🕒 2/17、3/17 13:00~16:00 📍前日までに市民相談室(☎2855) 庄 🕒 2/3、3/3 13:00~16:00 📍前日までに庄和総合支所総務担当(☎7017)
行政相談	市 🕒 2/15、3/15 13:00~16:00 📍市民相談室(☎2855) 庄 🕒 2/17、3/17 13:00~16:00 📍庄和総合支所総務担当(☎7017)
マンション管理相談	🕒 3/2 13:30~16:30 📍市役所別館1階相談室 📍2/25 までに、住宅政策課(☎3620)
人権相談 人権擁護委員による相談	新型コロナウイルス感染症拡大防止のため、窓口相談は当面中止。再開までの間、法務局の電話相談の利用を 🕒 ~ 8:30~17:15 📍法務局専用ダイヤル(☎0570-003-110)
税務相談 当面の間、電話相談(予約制)で実施	🕒 2/8 10:00~12:00、13:00~15:00(相談時間30分) 3月は実施なし 📍各相談日の前週 までに、市民税課(☎2314)
消費生活相談 契約問題、悪質商法、クーリングオフ、多重債務などに関する相談	🕒 ~ 10:00~12:00、13:00~16:00 📍市役所別館3階消費生活センター(電話相談) 📍同センター(☎2830)
土地・建物不動産相談	🕒 3/10 13:00~16:00 📍市役所別館1階相談室 📍埼玉県宅地建物取引業協会埼玉支部(☎0480-31-1157)
行政書士相談	🕒 2/16、3/16 13:30~16:00 📍市役所別館1階相談室 📍埼玉県行政書士会春日部支部(☎812-5092)
弁護士相談	🕒 第2・第4 13:00~16:00 📍あしすと春日部2階社会福祉協議会 📍当月1日から、同施設(☎762-1081)
年金相談	🕒 2/9、3/23 13:30~16:30 📍市役所別館1階相談室 📍埼玉県社会保険労務士会春日部支部(☎0480-40-1450)
女性総合相談 女性相談員による相談	🕒 10:00~15:00 📍ハーモニー春日部(電話相談可) 📍同施設(☎731-3333)
女性のカウンセリング相談 女性カウンセラーによる相談	🕒 第1~第3 12:00~16:00 📍ハーモニー春日部 📍同施設(☎731-3333)
女性のからだ・母乳・育児相談 女性保健師による相談	🕒 13:00~16:00 📍ハーモニー春日部(電話相談可) 📍同施設(☎731-3333)
女性のための法律相談 女性弁護士による相談	🕒 第4 13:00~16:00 📍ハーモニー春日部 📍当月1日から、同施設(☎731-3333)
男性のための相談 男性産業カウンセラーによる相談	🕒 第1 13:00~16:00 📍ハーモニー春日部(電話相談可) 📍前月1日から、同施設(☎731-3333)
埼玉県主催就職相談 年齢不問の相談	🕒 2・3月の毎週 10:00~16:00(相談時間45分) 2/23は2/25に振り替え 📍ふれあいキューブ、... 📍ふれあいキューブ 📍年齢不問 申し込み順) 🕒 ~ (を除く)の9:00~17:00に、電話でセカンドキャリアセンター専用受け付けダイヤル(☎049-265-5844)

相談名/内容	とき/ところ/対象/申し込み/問い合わせ
教育相談 心配事や悩み事を抱える幼児・児童・生徒とその保護者を対象に行う相談(電話相談可)	🕒 ~ 9:00~19:00、9:00~17:00 📍教育センター2階教育相談センター 📍同センター(☎0120-88-4266、763-2220) 🕒 ~ 9:00~16:00、第2・第4 9:30~11:30 📍庄和南公民館内教育相談センター庄和分館「すくすく」 📍同館(☎745-1700)
子ども電話相談 学校生活や友達のことで悩んでいる児童・生徒を対象に行う相談	🕒 ~ 9:00~19:00、9:00~17:00 📍教育センター2階教育相談センター 📍同センター(☎0120-24-8466)
家庭児童相談 家庭児童相談員による児童(0歳~18歳未満)および保護者などからの家庭や学校生活に関する不安や悩みの相談(電話相談可)	🕒 ~ 10:00~17:00 📍市役所1階家庭児童相談室 📍同相談室(☎2581) 子ども相談課(☎2766) 🕒 第3 10:00~17:00 2/11を除く。また、2/7まで中止 📍エンゼルドーム 📍同施設(☎755-8190) 子ども相談課(☎2766) 🕒 10:00~17:00 2/7まで中止 📍グーかすかべ 📍同施設(☎754-9140) 子ども相談課(☎2766) 🕒 10:00~17:00 2/7まで中止 📍スマイルしょうわ 📍同施設(☎718-0088) 子ども相談課(☎2766)
児童センター 子育て相談 児童センター職員による児童(0歳~18歳未満)の子育てに関する不安や悩みの相談、および児童からの相談	🕒 ~ 10:00~18:00 📍エンゼルドーム 📍同施設(☎755-8190) 🕒 ~ 10:00~20:00 📍グーかすかべ 📍同施設(☎754-2815) 🕒 ~ 10:00~18:00 📍スマイルしょうわ 📍同施設(☎718-0300)
子育て電話相談 しつけ、食事など子育てに関する助言、指導(電話相談)	🕒 ~ 10:00~16:00 📍各保育所 📍8面参照
子育て相談 子育てに関して悩み事を抱える保護者を対象に行う相談(電話相談可)	🕒 ~ 10:00~16:00 📍春日部子育て支援センター 📍同センター(☎754-2201) 🕒 ~ 9:00~16:00、13:00~16:00 📍庄和子育て支援センター 📍同センター(☎747-2321)
ことばの教室 「気軽に相談日」 就学前の子どもの言葉の悩みに関する相談	🕒 第3 10:00~16:00 📍あしすと春日部2階 📍平日に同施設(☎762-1080)
健康相談 保健師、栄養士による生活習慣病などの相談、血圧測定など	🕒 随時 📍ふれあいキューブ6階春日部市保健センター 📍電話で同センター(☎736-6778)
まちかど健康相談 保健師、栄養士による健康相談、血圧測定	🕒 2/26 3/1 3/9 3/12 10:30~13:30(3/9のみ10:00~13:00) 📍幸松地区公民館 庄和総合支所 📍豊春地区公民館 武里地区公民館 📍不要 📍春日部市保健センター(☎736-6778)
こころの健康相談	🕒 2/4・18・24 📍ふれあいキューブ6階春日部市保健センター 📍精神疾患やこころの悩みがある人、その家族など 📍各前日までに電話で同センター(☎736-6778)
心の相談 臨床心理士による相談	🕒 第2・第4 9:00~12:00 📍あしすと春日部2階社会福祉協議会 📍当月1日から、同施設(☎762-1081)

## みんなの伝言板

～市民からの催し物案内、サークルの会員募集～

掲載依頼の詳細は、市WEBへ ▶

🕒 とき 📍 ところ 🗨️ 内容 🎯 対象・定員 💰 費用 📄 持ち物 📄 申し込み 🗨️ 問い合わせ

**仲間になりませんか**

📍 藤塚文化村G.Gクラブ  
🕒 毎週 9:00~11:00  
📍 銚子口運動広場 🗨️ グラウンドゴルフを通して散歩代わりの運動と親睦 📍 65歳以上 10人  
📍 笠井(☎734-0548)

📍 グリーン太極拳サークル  
🕒 月3回 10:30~12:20 📍 ハーモニー春日部 🗨️ 太極拳練習 📍 中山(☎090-4050-5466)

📍 粕壁そば打ち会  
🕒 毎月第4 13:00~15:30

📍 浜川戸町内会館 🗨️ 手打ちそば作り、石臼ひき(隔月) 📍 岡田(☎080-9445-2075)

**お越しください**

📍 春日部市民文化講座  
～ボーイスカウト春日部10団  
🕒 2/24 10:00~13:00 📍 ふれあいキューブ 🗨️ 茶の湯をめぐる武将たち 📍 20人 💰 700円(含資料代) 🗨️ 電話、ファックス、またはメールで山田(☎090-6128-0925、FAX 735-4726、📧 info@kefc.jp)

**参加しませんか**

📍 足もみセルフケアと統計学で健康管理  
🕒 2/9 10:00~12:00 📍 ぼぼら春日部 🗨️ 足もみセルフケアと五芒星術で見た特性で楽しく健康管理をする 📍 19歳以上 8人 💰 3千円 📍 2/1~6 に、電話で松崎(☎090-3534-0451)

このコーナーに掲載を希望する人は、掲載希望月の前々月20日までに掲載依頼書を市役所3階シティセールス広報課、または庄和総合支所2階総務担当へ。

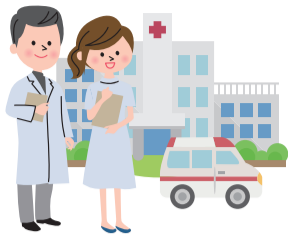
## 新型コロナウイルス感染症の拡大防止に活用しましょう

新型コロナウイルス感染症の陽性者と接触した可能性について通知を受け取ることができます。詳しくは、下記厚生労働省WEB、埼玉県WEBをご覧ください。

厚生労働省の  
新型コロナウイルス  
接触確認アプリ(COCA\*)

※COCA...  
COVID-19 Contact-Confirming Application

埼玉県の  
埼玉県LINEコロナお知らせシステム



# 2・3月の

## 休日当番医

都合により変更する場合がありますので、電話で確認の上お越しください  
診療時間...9:00 ~ 12:00、14:00 ~ 17:00  
受付時間は医療機関により異なりますので、電話の際にお問い合わせください

## 休日当番薬局

医療機関受診時の処方箋を必ずお持ちください  
受付時間...9:00 ~ 12:00、14:00 ~ 17:00

### んで

公共施設などに、AED(自動体外式除細動器)が設置されています。市内の設置場所は、携帯電話やスマートフォン、パソコンから検索ができます。

オラナビAED

1 / 11 (祝)	内科系	みどり内科医院 緑町4-13-25) 745-5000	内、消内	薬局キューピー・ ファーマシー 緑町店 812-5430 ひまわり薬局 761-3738 あすなる薬局 747-1311
	小児科系	神田医院 上蛭田127-1) 754-0854	小、内、 アレルギー	
	外科系	いかわ耳鼻咽喉科医院 大倉378-4) 746-8733	耳、咽喉	
2 / 14 (日)	内科系	内田医院 上吉妻164) 748-0704	内	飛鳥薬局 春日部店 812-7641 あいあい薬局 739-5050
	小児科系	浜崎医院 備後西3-8-57) 745-6000	内、小、皮、 胃、循、呼、 アレルギー、 リウマチ、 リハビリ、放	
	外科系	正仁堂整形外科クリニック (南中曽根1070) 738-0641	整	
2 / 21 (日)	内科系	春日部厚生クリニック 下蛭田125-1) 754-4313	内	豊春薬局 763-8133 さいたま 中央薬局 761-0123
	小児科系	久野医院 六軒町204) 737-1234	内、小、 鎮痛(ペイン)	
	外科系	おおつ整形外科 (中央2-17-10 昭和ビル3階) 797-5802	整、リハビリ	
2 / 23 (祝)	内科系	渡辺内科(米島1195-10) 746-3219	内	さくら薬局 春日部店 739-3781
	小児科系	いぶきこどもクリニック(大枝309) 735-0854	小	
	外科系	原田皮膚科医院 大倉307-28) 746-7770	皮	
2 / 23 (祝)	内科系	春日部嬉泉病院 中央1-53-16) 736-0111	内、循、透析	めじろ薬局 733-3100
	小児科系	グレース家庭医療クリニック(大倉610-10) 718-0107	小	
	外科系	杉浦眼科・豊春分院 上蛭田259-2) 754-2333	眼	

8 / 14 (日)	内科系	春日部さくら病院(金崎702-1) 746-7071	内	薬樹薬局 庄和 746-9772 中川薬局 春日部店 792-0414 ファーマシー いまい 754-2675
	小児科系	田村クリニック(西金野井291-163) 745-1622	婦、小、内、皮	
	外科系	渡辺クリニック(上蛭田128) 754-3666	婦、内、皮、泌	
3 / 14 (日)	内科系	染谷医院(西宝珠花700) 748-1011	内、循	やはら薬局 795-6437 調剤薬局モリタ 736-6646
	小児科系	岩本小児科医院(谷原3-12-1) 795-8796	小、アレルギー	
	外科系	佐藤整形外科(大場1385 3) 731-4550	整、リハビリ	
3 / 20 (祝)	内科系	東都春日部病院(大畑652 7) 739-2000	内	こはる薬局 872-6081
	小児科系	名越内科医院 (大枝89 武里団地1-15-101) 735-6627	内、胃、小、皮、 アレルギー、 リウマチ	
	外科系	東都春日部病院(大畑652 7) 739-2000	外	
3 / 21 (日)	内科系	春日部厚生病院(緑町6-11-48) 736-1155	内	日本調剤 春日部薬局 731-1193 薬局キューピー・ ファーマシー 793-7848 みき薬局 西口駅前店 755-7811
	小児科系	豊春内科小児科クリニック(上蛭田681) 760-2300	内、小	
	外科系	さくら皮フ科 (中央1-1-1 TK春日部ビル4階) 760-4112	皮、形成外	
3 / 21 (日)	内科系	松村医院(藤塚2171-6) 735-6800	内	セイムス 谷原薬局 753-3507 ひので薬局 746-0811
	小児科系	ゆりのき医院(谷原1-16-20) 752-3535	小	
	外科系	渡辺整形外科医院(西金野井309-12) 746-0007	整、リハビリ、 リウマチ	

### 夜間・休日昼間の急病

#### 市立医療センター 急患診療 ☎735-1261

市立医療センターは、原則として緊急な入院や手術を必要とする人を対象に救急医療を提供しています。

- 夜間(毎日)、(土)(日)(祝)の昼間  
診療科目...内・外科系
- ※必ず電話をしてからお越しください

### 子どもの平日夜間の急病

#### 春日部市小児救急夜間診療所 ☎736-2216

翌日までに緊急な診療が必要な人のために、診療を行います。

- 診療科目 小児科  
(内科系疾患・0歳児～中学校卒業まで)
- 月～(金)の夜間(祝、年末年始を除く)  
診療受付時間...19:00～22:00
- 場所 中央6-7-2(市役所第二別館1階)
- ※必ず電話をしてからお越しください

### 救急相談(24時間・毎日)

急な病気やけがの際に、家庭での対処方法や医療機関への受診の必要性について、相談に応じるとともに医療機関の案内をします。

#### 【埼玉県救急電話相談】

- 看護師に電話で相談
- #7119または☎824-4199  
(ダイヤル回線、IP電話、PHS)  
音声ガイダンスに従ってください。
- ※看護師によるアドバイスは、医療行為ではありません。相談者の判断の参考としてもらうものです

#### 【埼玉県AI救急相談】

- チャット形式で相談
  - 「埼玉県AI救急相談」で検索
- ※表示される結果は、検査や医師の診断によるものではありません。自己責任において医療機関への受診や救急車の利用を判断してください



## かすかべ 今昔絵巻 88

### かすかべの文化財 vol.18

問い合わせ/文化財保護課(内線4834)

今回は、「権現山遺跡方形周溝墓出土底部穿孔土器」を紹介します。

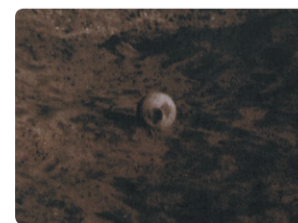
権現山遺跡は、市東部の東中野地区などに広がる下総台地上に所在する遺跡で、現在の東中野記念集会所周辺に当たります。

昭和38(1963)年の発掘調査で、古墳時代前期(約1,600年前)のお墓から、底に孔が開けられた壺形の土器などが12点発見されました。

このお墓は、弥生時代から古墳時代にかけて造られた「方形周溝墓」と呼ばれる、中央部を土で盛り上げた一辺10メートルほどの四角形の周りに幅1メートル～2メートルの溝が巡る構造のものです。

発掘された土器12点のうち11点は、土器が焼かれる前に孔が開けられていました。孔を開けることで日常生活道具として使用できないため、お墓に供えることを目的に作られたものと考えられ、県内でも大変珍しい土器です。

このように大変貴重な土器であることから、昭和62年3/24に県の有形文化財に指定されました。



土器が発見されたときの状況



権現山遺跡方形周溝墓出土底部穿孔土器

