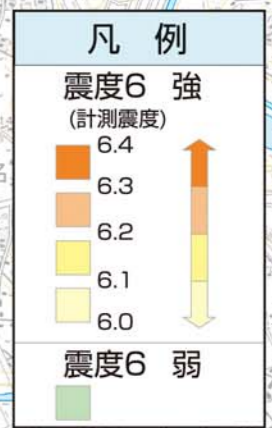
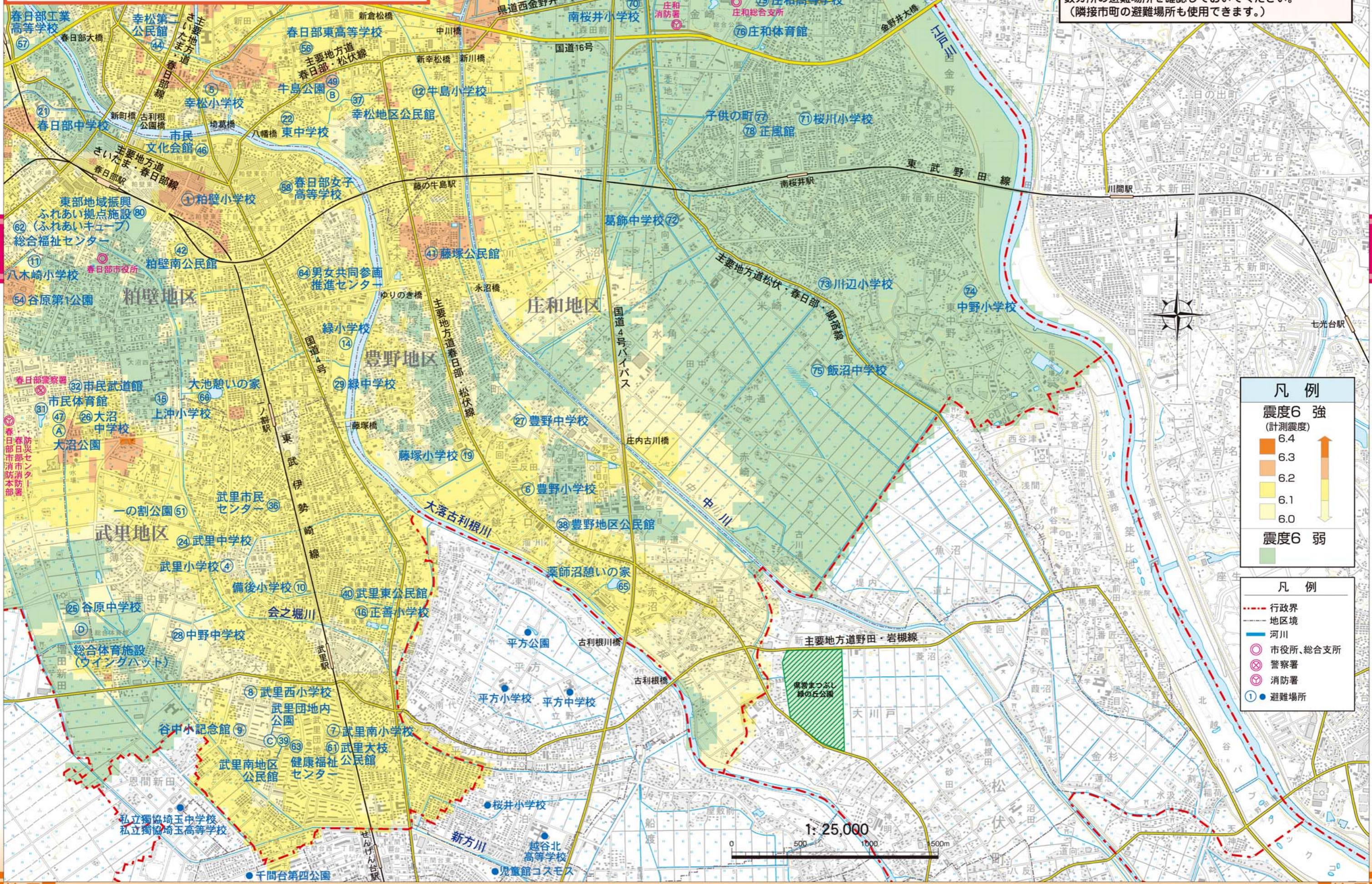


春日部市地震ハザードマップ

エリア3 揺れやすさ



避難場所受け入れについて
 避難場所の受け入れ地域は特に限定していません。道路の寸断や建物倒壊などによる避難経路の遮断によって、避難する場所が異なってきますので、あらかじめ近くで数カ所の避難場所を確認しておいてください。
 (隣接市町の避難場所も使用できます。)



エリア3 揺れやすさ

エリア3 揺れやすさ