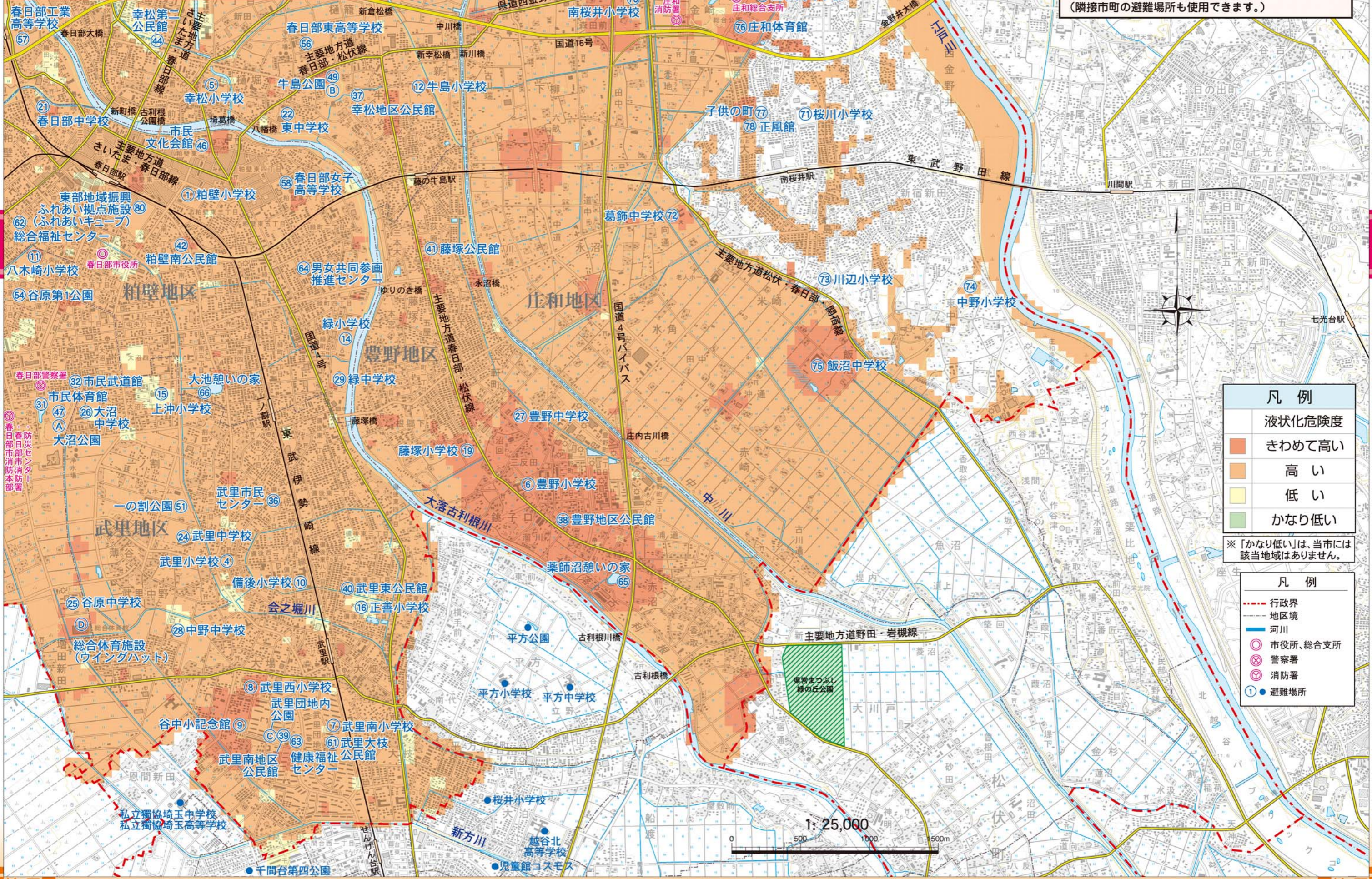


# 春日部市地震ハザードマップ

## エリア3 液状化危険度



**避難場所受け入れについて**  
 避難場所の受け入れ地域は特に限定していません。道路の寸断や建物倒壊などによる避難経路の遮断によって、避難する場所が異なってきますので、あらかじめ近くで数カ所の避難場所を確認しておいてください。  
 (隣接市町の避難場所も使用できます。)



凡例	
液状化危険度	
<span style="display:inline-block; width:15px; height:15px; background-color: #e67e22; border: 1px solid black;"></span>	きわめて高い
<span style="display:inline-block; width:15px; height:15px; background-color: #f39c12; border: 1px solid black;"></span>	高い
<span style="display:inline-block; width:15px; height:15px; background-color: #f1c40f; border: 1px solid black;"></span>	低い
<span style="display:inline-block; width:15px; height:15px; background-color: #d4edda; border: 1px solid black;"></span>	かなり低い

※「かなり低い」は、当市には該当地域はありません。

凡例	
<span style="border-bottom: 1px dashed red; width: 20px; display: inline-block;"></span>	行政界
<span style="border-bottom: 1px dashed black; width: 20px; display: inline-block;"></span>	地区境
<span style="border-bottom: 2px solid blue; width: 20px; display: inline-block;"></span>	河川
<span style="border: 1px solid black; border-radius: 50%; width: 10px; height: 10px; display: inline-block;"></span>	市役所、総合支所
<span style="border: 1px solid black; border-radius: 50%; width: 10px; height: 10px; display: inline-block; background-color: #e91e63;"></span>	警察署
<span style="border: 1px solid black; border-radius: 50%; width: 10px; height: 10px; display: inline-block; background-color: #e91e63;"></span>	消防署
<span style="border: 1px solid black; border-radius: 50%; width: 10px; height: 10px; display: inline-block; background-color: #007bff; color: white; text-align: center; font-size: 8px;">1</span>	避難場所



エリア3 液状化危険度

エリア3 液状化危険度