

# 平成30年度 家族介護教室

# すまいるケア教室のお知らせ



**在宅介護をしている方・在宅介護に関心のある方に、介護に関する教室を開催します。**

\*実費負担がある場合もございますので、申し込みの際にご確認ください。

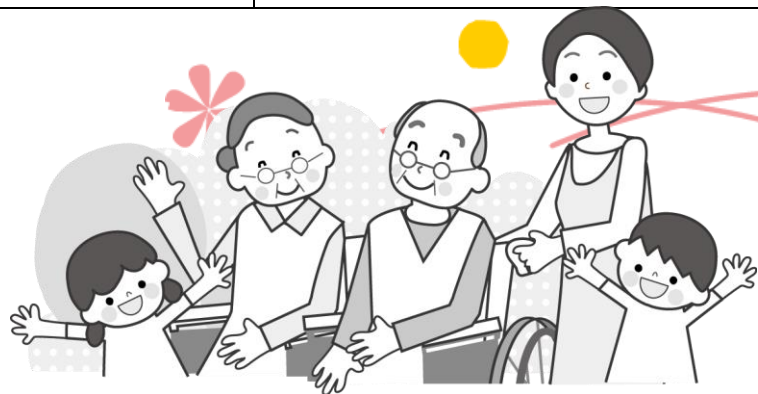
開催日程	内容	会場	申し込み先	
5月31日(木) 10:00~	排せつケアが暮らしを変える ~パート1~	幸松地区公民館	第7包括	733-7771
6月15日(金) 14:00~	楽しく介護をするために ~自分でできる肩こり解消~	庄和社会福祉センター	第8包括	746-5190
6月16日(土) 14:00~	使って便利な福祉用具体験	武里地区公民館	第4包括	738-5764
7月6日(金) 10:00~	排せつケアが暮らしを変える ~パート2~	幸松地区公民館	第7包括	733-7771
7月19日(木) 14:00~	骨をもっと丈夫に ~骨粗しょう症の治療と予防~	武里大枝公民館	第6包括	738-0021
8月18日(土) 14:00~	オムツの上手な選び方・あてかた	武里地区公民館	第4包括	738-5764
9月26日(水) 10:00~	口腔ケアから始まる健康づくり ~正しいケアで口から元気になろう~	幸松第二公民館	第2包括	753-2020
10月3日(水) 10:00~	お薬の知識と正しい飲み方	武里地区公民館	第5包括	734-7631



以降の日程は、裏面を参照ください。



開催日程	内容	会場	申し込み先	
10月19日(金) 14:00~	ハンドリラクゼーション ~手のひらで伝える温もり~	教育センター	第1包括	754-3775
10月31日(水) 14:00~	あなたの栄養足りていますか? ~健康で長生きするための食事~	正風館	第8包括	746-5190
11月16日(金) 14:00~	介護の見積りを立てよう ~介護サービスとお金の話~	豊春第二公民館	第3包括	753-1136
12月20日(木) 14:00~	介護や予防に役立つ! 糖尿病 ながら運動で血糖改善	春日部コミュニティー センター	第1包括	754-3775
平成31年 1月17日(水) 14:00~	さあ 退院! ~おうちで安心して療養するために~	武里東公民館	第6包括	738-0021
2月20日(水) 10:00~	介護技術を学びましょう ~福祉用具を使った介助方法~	武里地区公民館	第5包括	734-7631
3月13日(水) 14:00~	高齢者の便秘予防	豊春地区公民館	第3包括	753-1136
3月27日(水) 10:00~	きちんと食べて健康に! ~栄養補給と飲み込みについて~	幸松第二公民館	第2包括	753-2020



<<お問い合わせ>> 春日部市市役所 介護保険課 地域支援担当  
 TEL: 736-1111 (内線7575)