

■春日部市複合型子育て支援施設新築工事 工事スケジュール

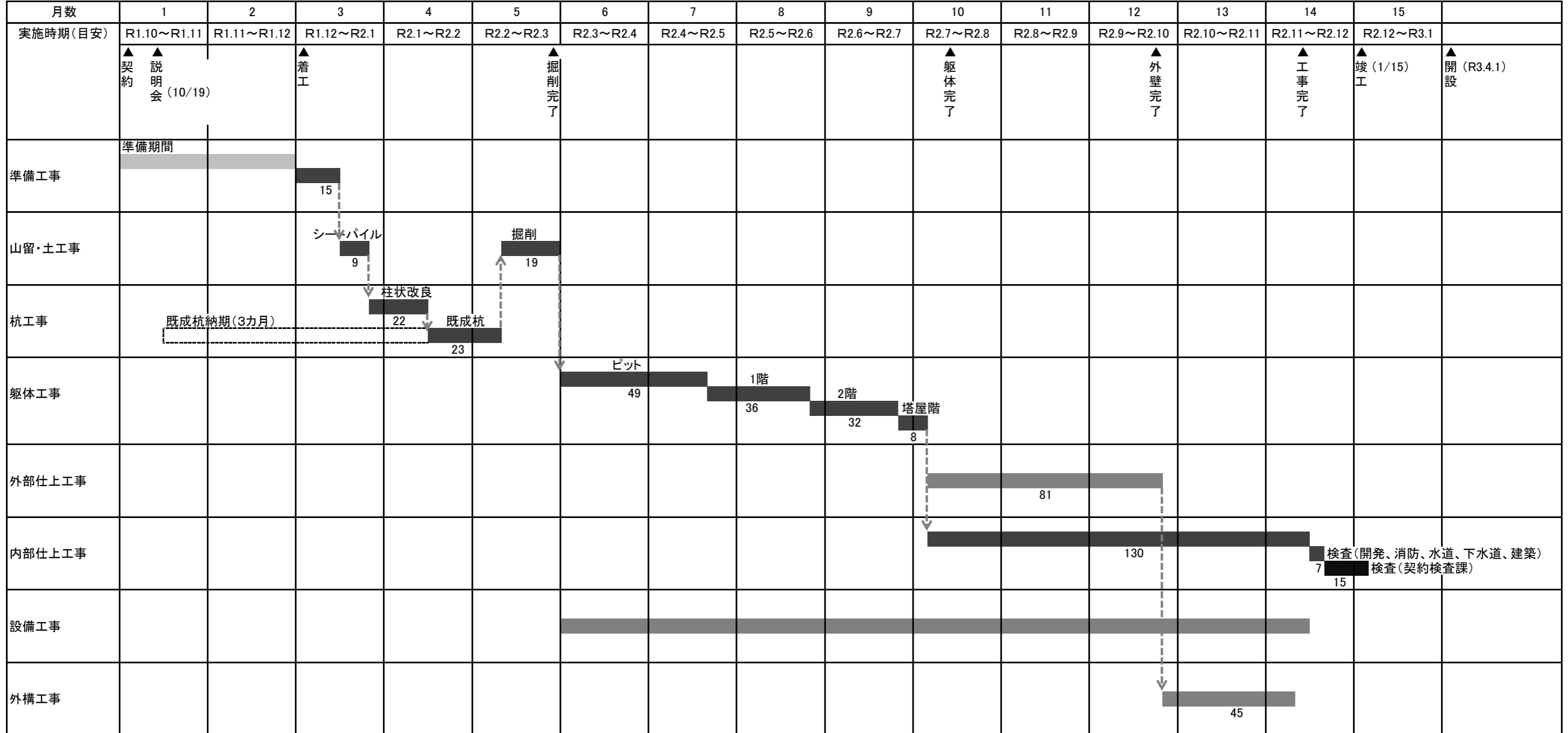
1. 整備建物の概要

【整備予定地】春日部市粕壁5435番1(埼玉県立春日部高等学校前の税務署跡地)

【施設機能】保育所(病児保育対応)、児童発達支援センター

【建物概要】鉄筋コンクリート造、地上2階建て

2. 工事工程計画



計425日(14.2カ月)

原則として、上記スケジュールに沿い、以下のとおり工事を行う予定です。

【作業日】月曜日 ~ 土曜日 (祝日、年末年始を除く)

【作業時間】8時 ~ 18時 (原則として、17時~18時は後片付け等の時間として設定)