

## 6 職員数の状況

### (1) 部門別職員数の状況と主な増減理由

各年4月1日現在

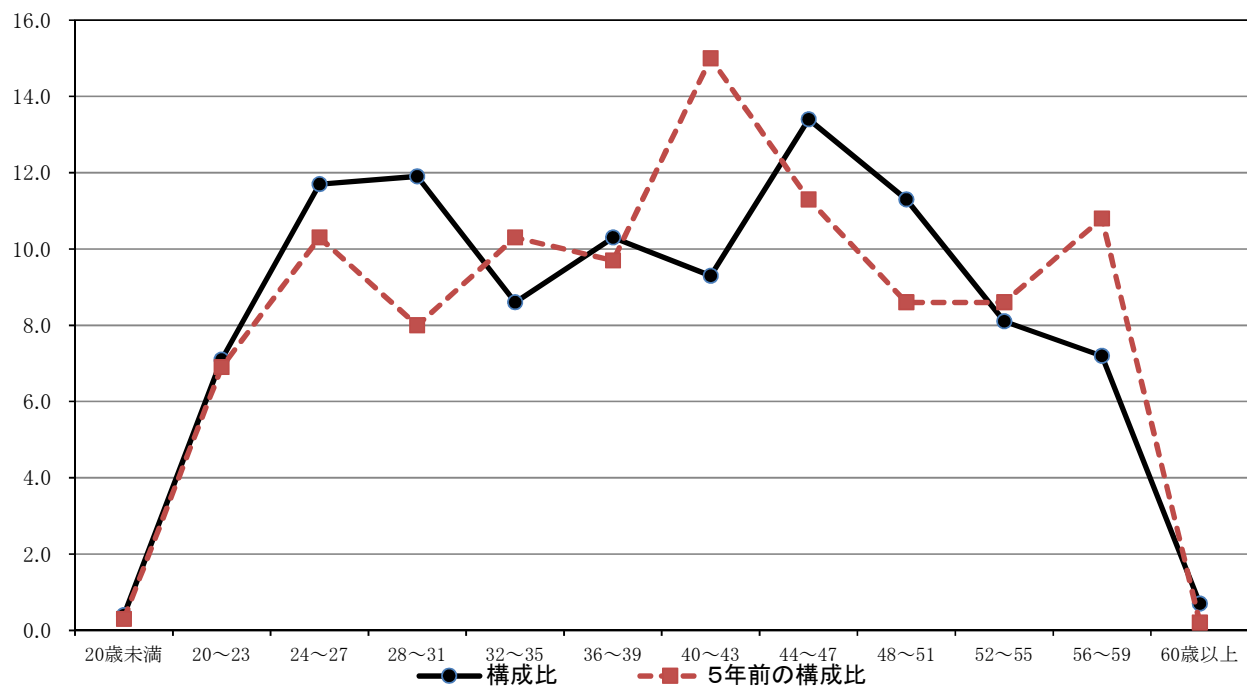
部 門	区 分	職 員 数		対前年 増減数	主 な 増 減 理 由	
		平成30年	平成29年			
普通会計部門	一般行政部門	議 会	10	10	0	指定管理の導入などによる減 事務の統廃合による減 企業誘致担当の事務移管などによる増 業務量精査による減 母子保健担当の事務移管などによる増 母子保健担当の事務移管などによる減
		総 務	230	236	▲ 6	
		税 務	88	90	▲ 2	
		労 働	6	6	0	
		農林水産	19	19	0	
		商 工	14	11	3	
		土 木	139	140	▲ 1	
		民 生	247	225	22	
		衛 生	81	94	▲ 13	
	計	834	831	3	<参考> 人口1万人当たり職員数 35.38人 (特例市の人口1万人当たり職員数 45.13人)	
	教育部門	164	165	▲ 1	業務量精査による減	
	消防部門	280	279	1	県費派遣職員の復帰による増	
	小 計	1,278	1,275	3	<参考> 人口1万人当たり職員数 54.22人 (特例市の人口1万人当たり職員数 62.53人)	
公営企業等	病 院	500	472	28	市立医療センターの充実・強化などによる増	
	水 道	33	34	▲ 1	不補充による減	
	下水道	16	17	▲ 1	業務量精査による減	
	その他	70	71	▲ 1	事務の統廃合による減	
	小 計	619	594	25		
合 計		1,897 [ 2,105 ]	1,869 [ 2,105 ]	28 [ 0 ]	<参考> 人口1万人当たり職員数 80.48人	

(注) 1 職員数は一般職に属する職員数です。

2 [ ]内は、条例定数の合計です。

(2) 年齢別職員構成の状況（平成30年4月1日現在）

(%)



区分	20歳未満	20歳~23歳	24歳~27歳	28歳~31歳	32歳~35歳	36歳~39歳	40歳~43歳	44歳~47歳	48歳~51歳	52歳~55歳	56歳~59歳	60歳以上	計
職員数	7人	134人	223人	225人	163人	195人	177人	254人	214人	154人	137人	14人	1,897人

(3) 職員数の推移

(単位:人・%)

部 門 \ 年 度	平成25年	平成26年	平成27年	平成28年	平成29年	平成30年	過去5年間の増減数(率)
一般行政	822	826	834	829	831	834	12 (1.5%)
教 育	183	183	174	173	165	164	▲19 (▲10.4%)
消 防	281	279	280	279	279	280	▲1 (▲0.4%)
普通会計計	1,286	1,288	1,288	1,281	1,275	1,278	▲8 (▲0.6%)
公営企業等会計計	536	548	560	584	594	619	83 (15.5%)
総合計	1,822	1,836	1,848	1,865	1,869	1,897	75 (4.1%)

(注) 各年における定員管理調査において報告した部門別職員数です。