

## 6 職員数の状況

### (1) 部門別職員数の状況と主な増減理由

各年4月1日現在

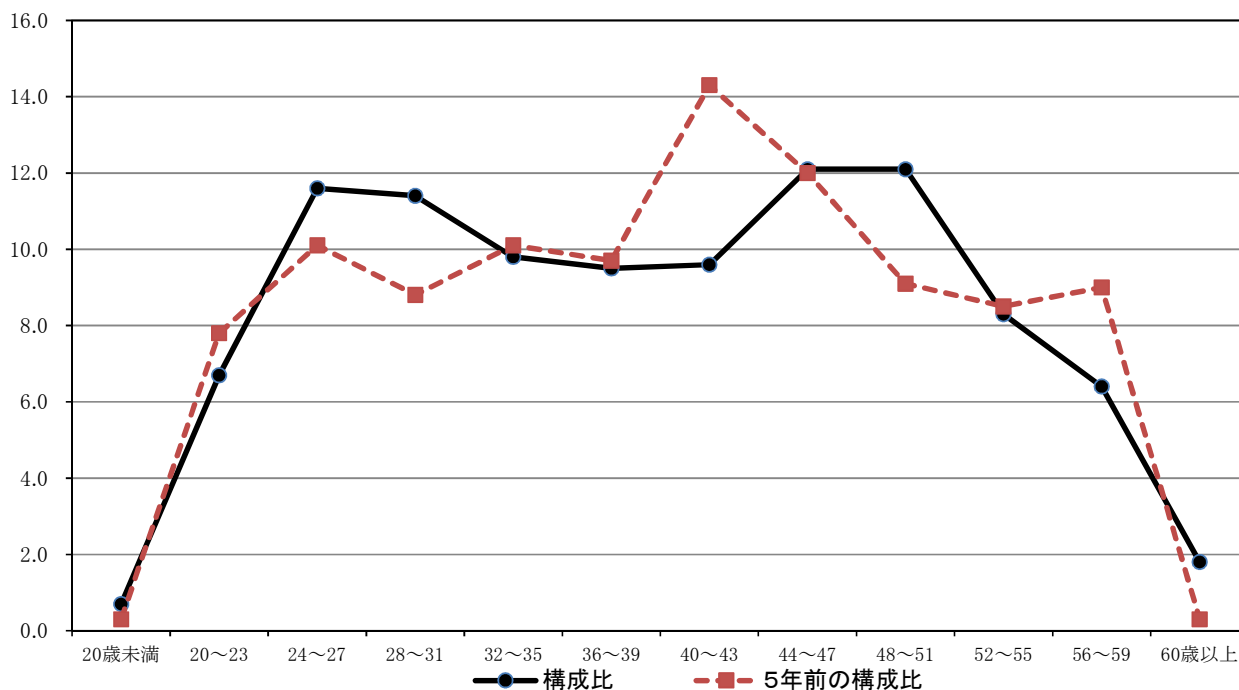
部 門	区 分	職 員 数		対前年 増減数	主 な 増 減 理 由	
		平成31年	平成30年			
普通会計部門	一般行政部門	議 会	10	10	0	選挙の開催などによる増 業務量精査による減 施設解体工事の完了による減 観光基本計画策定による増 東埼玉道路整備周辺地区産業基盤整備などによる増 ケースワーカーの増員などによる増 ごみ焼却施設の委託による減
		総 務	232	230	2	
		税 務	87	88	▲ 1	
		労 働	4	6	▲ 2	
		農林水産	19	19	0	
		商 工	15	14	1	
		土 木	144	139	5	
		民 生	248	247	1	
		衛 生	80	81	▲ 1	
	計	839	834	5	<参考> 人口1万当たり職員数 35.76人 (特例市の人口1万当たり職員数 45.74人)	
	教育部門	162	164	▲ 2	学校再編事業の縮小などによる減	
	消防部門	280	280	0		
	小 計	1,281	1,278	3	<参考> 人口1万当たり職員数 54.60人 (特例市の人口1万当たり職員数 63.30人)	
公営企業等	病 院	515	500	15	市立医療センターの充実・強化などによる増	
	水 道	34	33	1	欠員補充による増	
	下水道	15	16	▲ 1	事務の統廃合による減	
	その他	72	70	2	介護保険認定審査事務の充実による増	
	小 計	636	619	17		
合 計		1,917 [ 2,105 ]	1,897 [ 2,105 ]	20 [ 0 ]	<参考> 人口1万当たり職員数 81.71人	

(注) 1 職員数は一般職に属する職員数です。

2 [ ]内は、条例定数の合計です。

(2) 年齢別職員構成の状況（平成31年4月1日現在）

(%)



区分	20歳未満	20歳 23歳	24歳 27歳	28歳 31歳	32歳 35歳	36歳 39歳	40歳 43歳	44歳 47歳	48歳 51歳	52歳 55歳	56歳 59歳	60歳 以上	計
職員数	人 13	人 129	人 223	人 218	人 188	人 182	人 184	人 232	人 231	人 160	人 123	人 34	人 1,917

(3) 職員数の推移

(単位:人・%)

部 門 \ 年 度	平成26年	平成27年	平成28年	平成29年	平成30年	平成31年	過去5年間の増減数(率)
一般行政	826	834	829	831	834	839	13 (1.6%)
教 育	183	174	173	165	164	162	▲21 (▲11.5%)
消 防	279	280	279	279	280	280	1 (0.4%)
普通会計計	1,288	1,288	1,281	1,275	1,278	1,281	▲7 (▲0.5%)
公営企業等会計計	548	560	584	594	619	636	88 (16.1%)
総合計	1,836	1,848	1,865	1,869	1,897	1,917	81 (4.4%)

(注) 各年における定員管理調査において報告した部門別職員数です。