

6 職員数の状況

(1) 部門別職員数の状況と主な増減理由

各年4月1日現在

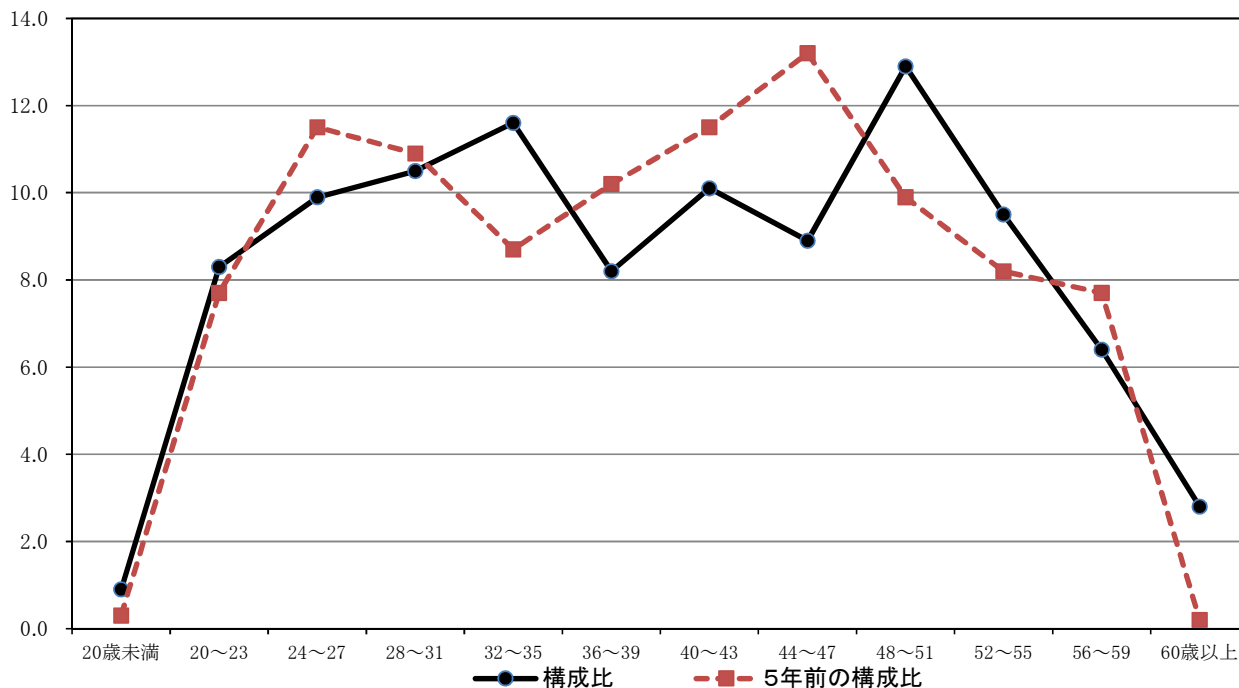
部 門	区 分	職 員 数		対前年 増減数	主 な 増 減 理 由		
		令和3年	令和2年				
普通会計部門	一般行政部門	議 会	10	10	0	業務量の増加に伴う増	
		総 務	244	239	5		
		税 務	86	86	0		
		労 働	4	4	0		
		農林水産	19	19	0		
		商 工	18	16	2		業務量の増加に伴う増
		土 木	142	143	▲ 1		業務量の減少に伴う減
		民 生	254	253	1		公立保育所運営体制強化に伴う増
	衛 生	88	78	10	新型コロナウイルスワクチン接種事業による増		
		計	865	848	17	<参考> 人口1万当たり職員数 37.06人 (特例市の人口1万当たり職員数 45.92人)	
	教育部門	163	160	3	業務量の増加に伴う増		
	消防部門	280	282	▲ 2	組織・機構の改革に伴う減		
	小 計	1,308	1,290	18	<参考> 人口1万当たり職員数 56.04人 (特例市の人口1万当たり職員数 63.94人)		
公営企業等	病 院	521	518	3	業務量の増加に伴う増		
	水 道	34	34	0	組織・機構の改革に伴う減		
	下水道	14	15	▲ 1			
	その他	74	74	0			
	小 計	643	641	2			
合 計		1,951 [2,105]	1,931 [2,105]	20 [0]	<参考> 人口1万当たり職員数 83.59人		

(注) 1 職員数は一般職に属する職員数です。

2 []内は、条例定数の合計です。

(2) 年齢別職員構成の状況（令和2年4月1日現在）

(%)



区分	20歳未満	20歳~23歳	24歳~27歳	28歳~31歳	32歳~35歳	36歳~39歳	40歳~43歳	44歳~47歳	48歳~51歳	52歳~55歳	56歳~59歳	60歳以上	計
職員数	17人	161人	194人	204人	227人	160人	198人	173人	251人	186人	125人	55人	1,951人

(3) 職員数の推移

(単位:人・%)

部 門 \ 年 度	平成28年	平成29年	平成30年	平成31年	令和2年	令和3年	過去5年間の増減数(率)
一般行政	829	831	834	839	848	865	36 (4.3%)
教 育	173	165	164	162	160	163	▲10 (▲5.8%)
消 防	279	279	280	280	282	280	1 (0.4%)
普通会計計	1,281	1,275	1,278	1,281	1,290	1,308	27 (2.1%)
公営企業等会計計	584	594	619	636	641	643	59 (10.1%)
総合計	1,865	1,869	1,897	1,917	1,931	1,951	86 (4.6%)

(注) 各年における定員管理調査において報告した部門別職員数です。