

6 職員数の状況

(1) 部門別職員数の状況と主な増減理由

各年4月1日現在

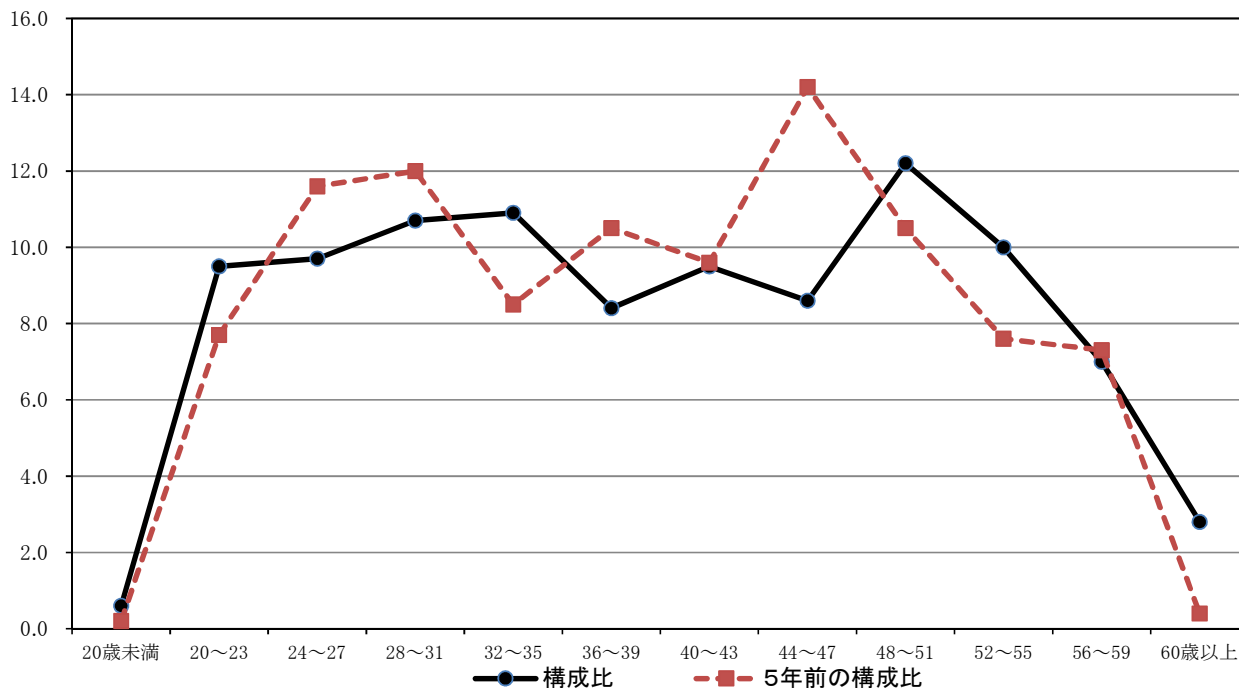
部 門	区 分	職 員 数		対前年 増減数	主 な 増 減 理 由	
		令和4年	令和3年			
普通会計部門	一般行政部門	議 会	10	10	0	
		総 務	253	244	9	業務量の増加に伴う増
		税 務	81	86	▲ 5	組織・機構の改革に伴う減
		労 働	5	4	1	育休者の一時的な配置による増
		農林水産	20	19	1	課付け派遣による職員の増
		商 工	17	18	▲ 1	緊急経済対策事業対応の終了に伴う減
		土 木	142	142	0	
		民 生	263	254	9	公立保育所運営体制強化に伴う増
		衛 生	91	88	3	新型コロナウイルスワクチン接種事業による増
		計	882	865	17	<参考> 人口1万当たり職員数 37.88人 (特例市の人口1万当たり職員数 46.23人)
	教育部門	162	163	▲ 1	組織・機構の改革に伴う減	
	消防部門	281	280	1	業務量の増加に伴う増	
	小 計	1,325	1,308	17	<参考> 人口1万当たり職員数 56.90人 (特例市の人口1万当たり職員数 64.30人)	
公営企業等	会計部門	病 院	527	521	6	業務量の増加に伴う増
		水 道	33	34	▲ 1	組織・機構の改革に伴う減
		下水道	13	14	▲ 1	組織・機構の改革に伴う減
		その他	72	74	▲ 2	組織・機構の改革に伴う減
	小 計	645	643	2		
合 計		1,970 [2,105]	1,951 [2,105]	19 [0]	<参考> 人口1万当たり職員数 84.60人	

(注) 1 職員数は一般職に属する職員数です。

2 []内は、条例定数の合計です。

(2) 年齢別職員構成の状況（令和4年4月1日現在）

(%)



区分	20歳未満	20歳~23歳	24歳~27歳	28歳~31歳	32歳~35歳	36歳~39歳	40歳~43歳	44歳~47歳	48歳~51歳	52歳~55歳	56歳~59歳	60歳以上	計
職員数	12人	187人	192人	210人	215人	166人	188人	170人	240人	197人	138人	55人	1,970人

(3) 職員数の推移

(単位:人・%)

年度	平成29年	平成30年	令和元年	令和2年	令和3年	令和4年	過去5年間の増減数(率)
一般行政	831	834	839	848	865	882	51 (6.1%)
教育	165	164	162	160	163	162	▲3 (▲1.8%)
消防	279	280	280	282	280	281	2 (0.7%)
普通会計計	1,275	1,278	1,281	1,290	1,308	1,325	50 (3.9%)
公営企業等会計計	594	619	636	641	643	645	51 (8.6%)
総合計	1,869	1,897	1,917	1,931	1,951	1,970	101 (5.4%)

(注) 各年における定員管理調査において報告した部門別職員数です。