

1 歴代市長

(令和5年4月1日現在)

順	位	氏	名	任	期
初	代	石	川 良 三	H17. 11. 6	～ H21. 11. 5
2		石	川 良 三	H21. 11. 6	～ H25. 11. 5
3		石	川 良 三	H25. 11. 6	～ H29. 11. 5
4		石	川 良 三	H29. 11. 6	～ R3. 11. 5
5		岩	谷 一 弘	R3. 11. 6	～ R7. 11. 5

(資料：選挙管理委員会)

2 歴代副市長

(令和5年4月1日現在)

順	位	氏	名	任	期
初	代	秋	村 成 一 郎	H19. 4. 2	～ H23. 3. 31
2		笠	原 勤	H23. 4. 1	～ H25. 6. 30
3		山	田 俊 哉	H25. 7. 1	～ H27. 3. 31
4		池	貝 浩	H27. 4. 1	～ R元. 6. 30
5		種	村 隆 久	H30. 4. 1	～ R3. 11. 5
6		佐	藤 哲 也	R元. 7. 1	～ R4. 3. 31
7		白	子 高 史	R5. 4. 1	～ R9. 3. 31

(資料：秘書課)

3 歴代議長

(令和5年4月1日現在)

順	位	氏	名	就 任 年 月 日	退 任 年 月 日
初	代	小	島 文 男	H17. 10. 11	H18. 4. 30
2		中	川 朗	H18. 5. 11	H19. 5. 25
3		山	崎 進	H19. 5. 25	H20. 5. 30
4		小	久 保 博 史	H20. 5. 30	H21. 5. 29
5		河	井 美 久	H21. 5. 29	H22. 4. 30
6		会	田 幸 一	H22. 5. 10	H23. 5. 27
7		川	鍋 秀 雄	H23. 5. 27	H24. 5. 28
8		山	崎 進	H24. 5. 28	H26. 4. 30
9		河	井 美 久	H26. 5. 12	H27. 5. 28
10		中	川 朗	H27. 5. 28	H28. 5. 26
11		会	田 幸 一	H28. 5. 26	H29. 05. 26
12		滝	澤 英 明	H29. 5. 26	H30. 4. 30
13		鬼	丸 裕 史	H30. 5. 10	R元. 5. 28
14		金	子 進	R元. 5. 28	R2. 6. 1
15		佐	藤 一	R2. 6. 1	R3. 5. 28
16		栗	原 信 司	R3. 5. 28	R4. 4. 30
17		鬼	丸 裕 史	R4. 5. 11	現在

(資料：議会事務局)

第十章 公務・選挙

4 歴代副議長

(令和5年4月1日現在)

順	位	氏名	就任年月日	退任年月日
初	代	石山浩平	H17.10.11	H18.4.30
2		内田勝康	H18.5.11	H19.5.25
3		鈴木保	H19.5.25	H20.5.30
4		川鍋秀雄	H20.5.30	H21.5.29
5		鳴島武	H21.5.29	H22.4.30
6		五十嵐みどり	H22.5.10	H23.5.27
7		武幹也	H23.5.27	H24.5.28
8		栗原信司	H24.5.28	H25.5.27
9		中川朗	H25.5.27	H26.4.30
10		栄寛美	H26.5.12	H27.5.28
11		鬼丸裕史	H27.5.28	H28.5.26
12		栗原信司	H28.5.26	H29.5.26
13		武幹也	H29.5.26	H30.4.30
14		荒木洋美	H30.5.10	R元.5.28
15		海老原光男	R元.5.28	R2.6.1
16		鈴木一利	R2.6.1	R3.5.28
17		水沼日出夫	R3.5.28	R4.4.30
18		木村圭一	R4.5.11	現在

(資料：議会事務局)

5 議員

(令和5年4月1日現在)

議員数		選挙	任期
条例定数	30人	令和4年4月17日	令和4年5月1日～令和8年4月30日
現員	29人		

(資料：議会事務局)

6 党会派別議員数

議員数： 29人

(令和5年4月1日現在 単位：人)

自民・無所属の会	次世代 かすかべ!	公明党	日本共産党	立憲民主党	日本維新の会	無所属
9	6	6	4	1	1	2

(資料：議会事務局)

7 議会開催状況

(単位：回、日)

年	区 分	議 会 開 催 数		
		計	定 例 会	臨 時 会
令和4年	開 催 回 数	7	4	3
	会 期 日 数	108	105	3

(資料：議会事務局)

8 委員会開催状況

(単位：回)

年	区 分	常 任 委 員 会					議会運営 委員会	特 別 委 員 会					
		計	総務	厚福	建設	教環		計	議会改革検討特 別委員会	新型コロナウイルス 感染症対策 特別委員会	中心市街地まち づくり検討特別 委員会	地域拠点整備検 討 特別 委員会	行政組織検 討 特別 委員会
令和4年	開会中	43	10	13	10	10	18	29	6	7	6	6	4
	閉会中	0	0	0	0	0	5	19	8	6	2	2	1

(資料：議会事務局)

9 選挙人名簿登録者数の推移

名簿登録日	男 (人)	女 (人)	計 (人)	増加率 (%)
R 2 . 9 . 1				
合 計	98,503	100,898	199,401	△ 0.11
春日部区域	83,125	85,164	168,289	△ 0.10
庄和区域	15,378	15,734	31,112	△ 0.12
R 3 . 9 . 1				
合 計	98,326	100,971	199,297	△ 0.05
春日部区域	82,992	85,329	168,321	0.02
庄和区域	15,334	15,642	30,976	△ 0.44
R 4 . 9 . 1				
合 計	97,859	100,748	198,607	△ 0.35
春日部区域	82,513	85,122	167,635	△ 0.41
庄和区域	15,346	15,626	30,972	△ 0.01

(資料：選挙管理委員会)

第十章 公務・選挙

10 投票区別選挙人名簿登録者数

春日部区域（衆議院小選挙区選出議員選挙埼玉県第13区）

（令和4年9月1日現在 単位：人）

投票区	名簿登録者数			投票区	名簿登録者数		
	男	女	計		男	女	計
総数	82,513	85,122	167,635				
1	2,629	2,787	5,416	25	2,004	2,027	4,031
2	2,555	2,655	5,210	26	2,537	2,576	5,113
3	1,761	1,874	3,635	27	1,895	1,987	3,882
4	2,019	2,109	4,128	28	1,747	1,768	3,515
5	3,006	3,171	6,177	29	1,098	1,089	2,187
6	1,999	2,060	4,059	30	603	570	1,173
7	2,289	2,460	4,749	31	1,238	1,259	2,497
8	2,511	2,532	5,043	32	1,308	1,374	2,682
9	3,177	3,072	6,249	33	1,091	1,166	2,257
10	1,771	1,856	3,627	34	2,022	2,016	4,038
11	2,911	2,880	5,791	35	1,387	1,514	2,901
12	1,820	1,886	3,706	36	1,441	1,501	2,942
13	2,251	2,235	4,486	37	1,533	1,613	3,146
14	1,799	1,894	3,693	38	1,193	1,253	2,446
15	1,171	1,193	2,364	39	1,707	1,676	3,383
16	1,829	1,858	3,687	40	1,734	1,757	3,491
17	3,052	3,174	6,226	41	1,018	1,129	2,147
18	1,686	1,792	3,478	42	1,821	1,851	3,672
19	924	1,014	1,938	43	883	923	1,806
20	1,695	1,780	3,475	44	854	954	1,808
21	2,401	2,297	4,698	45	566	649	1,215
22	1,269	1,291	2,560	46	483	491	974
23	2,538	2,638	5,176	47	988	1,033	2,021
24	1,093	1,125	2,218	48	1,206	1,313	2,519

庄和区域（衆議院小選挙区選出議員選挙埼玉県第14区）

（令和4年9月1日現在 単位：人）

投票区	名簿登録者数			投票区	名簿登録者数		
	男	女	計		男	女	計
総数	15,346	15,626	30,972	57	1,072	1,169	2,241
49	1,202	1,277	2,479	58	1,041	1,165	2,206
50	1,093	1,140	2,233	59	2,421	2,410	4,831
51	818	864	1,682	60	1,143	1,166	2,309
52	1,097	1,094	2,191	61	942	922	1,864
53	998	965	1,963	62	326	322	648
54	290	286	576	63	359	315	674
55	1,016	1,028	2,044	64	715	698	1,413
56	576	572	1,148	65	237	233	470

（資料：選挙管理委員会）

1.1 市職員数

(令和5年4月1日現在 単位：人)

部 課 名	職 員 総 数	部 長 相 当 職	次 長 相 当 職	課 長	主 幹	主 査	主 任	主 事 ・ 技 師	そ の 他 の 職 員 (技 能 職 員)
職 員 総 数	1,999	24	40	78	243	327	410	351	7
市 長 公 室 (計)	15	1	1	1	2	3	2	5	-
秘 書 課	7	1	1		1	2	1	1	
危 機 管 理 防 災 課	8			1	1	1	1	4	
総 合 政 策 部 (計)	62	2	1	6	12	21	12	8	-
政 策 企 画 課	12	1	1		3	3	2	2	
シ テ ィ セ ー ル ス 広 報 課	14			2	2	4	4	2	
行 政 デ ジ タ ル 改 革 課	7			1	2	4			
情 報 シ ス テ ム 課	12			1	2	2	5	2	
公 共 施 設 事 業 調 整 課	17	1		2	3	8	1	2	
財 務 部 (計)	108	1	3	2	14	18	35	35	-
財 政 課	13	1	1		3	2	5	1	
管 財 課	12		1		3	4	3	1	
市 民 税 課	28		1		2	4	6	15	
資 産 税 課	22			1	3	3	7	8	
収 納 管 理 課	33			1	3	5	14	10	
総 務 部 (計)	64	1	2	6	12	13	19	11	-
総 務 課	13	1	1		3	2	5	1	
人 権 共 生 課	4			1	1	1	1		
人 事 課	28		1	2	3	7	8	7	
市 政 情 報 課	7			1	2	1	2	1	
契 約 課	12			2	3	2	3	2	
市 民 生 活 部 (計)	84	1	2	3	13	18	29	18	-
く ら し の 安 全 課	13	1		1	3	3	4	1	
市 民 参 加 推 進 課	10			1	1	3	4	1	
市 民 課	37		1		5	7	12	12	
庄 和 総 合 支 所	24		1	1	4	5	9	4	
福 祉 部 (計)	100	1	2	2	12	17	37	28	1
福 祉 総 務 課	10	1	1		1	1	4	2	
生 活 支 援 課	49		1		6	8	23	11	
高 齢 者 支 援 課	11			1	2	2	1	4	1
障 が い 者 支 援 課	30			1	3	6	9	11	
こ ど も 未 来 部 (計)	163	1	1	4	19	38	63	37	-
こ ど も 育 成 課	18	1		2	2	5	4	4	
こ ど も 相 談 課	20		1		2	4	7	6	
こ ど も 支 援 課	14			1	2	3	3	5	
保 育 課	111			1	13	26	49	22	
健 康 保 険 部 (計)	102	1	3	2	12	21	28	32	3
健 康 課	34	1	2	1	5	8	12	5	
介 護 保 険 課	34			1	4	7	10	9	3
国 民 健 康 保 険 課	34		1		3	6	6	18	

(資料：人事課)

第十章 公務・選挙

1 1 市職員数のつづき

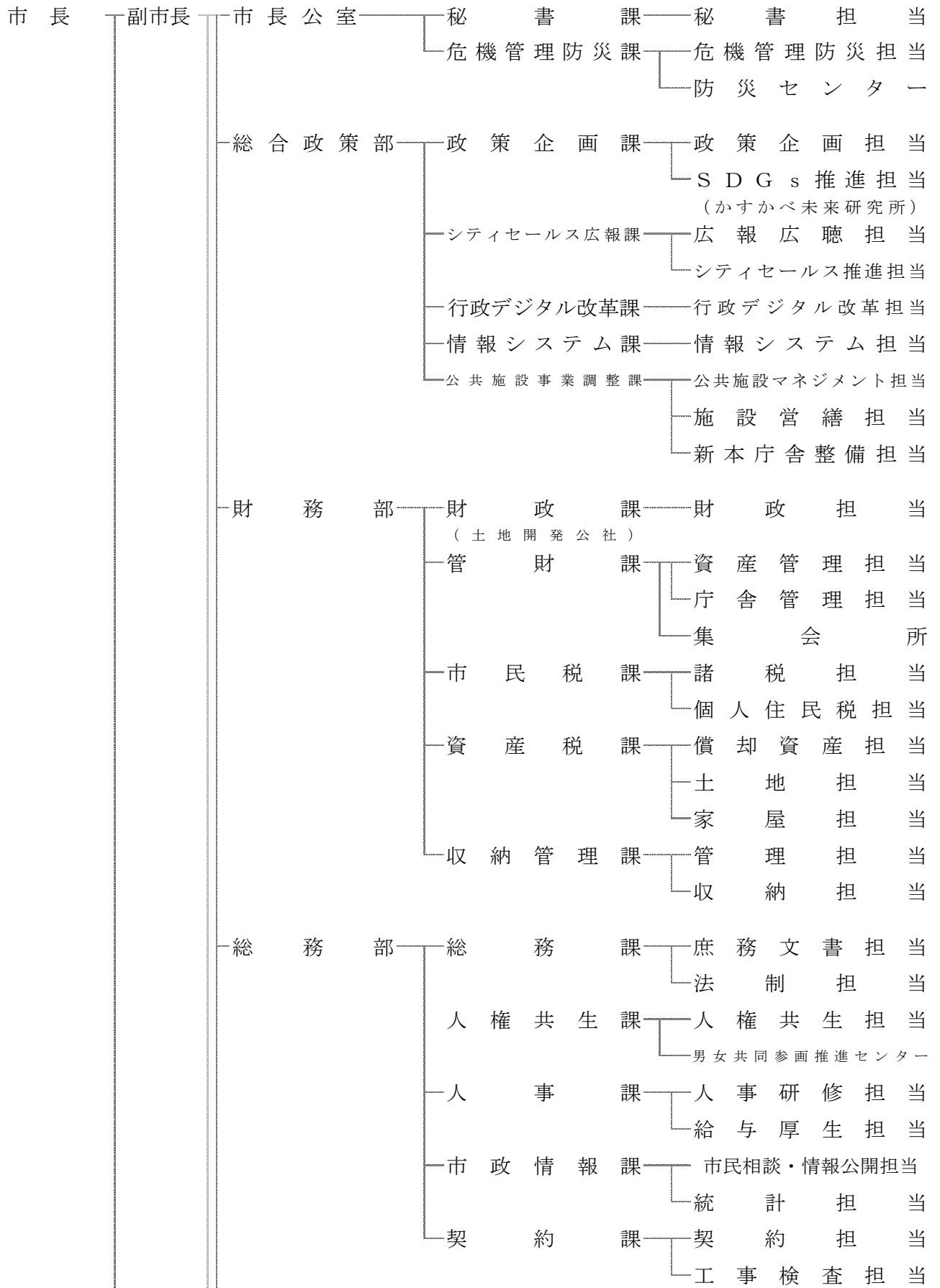
(令和5年4月1日現在 単位：人)

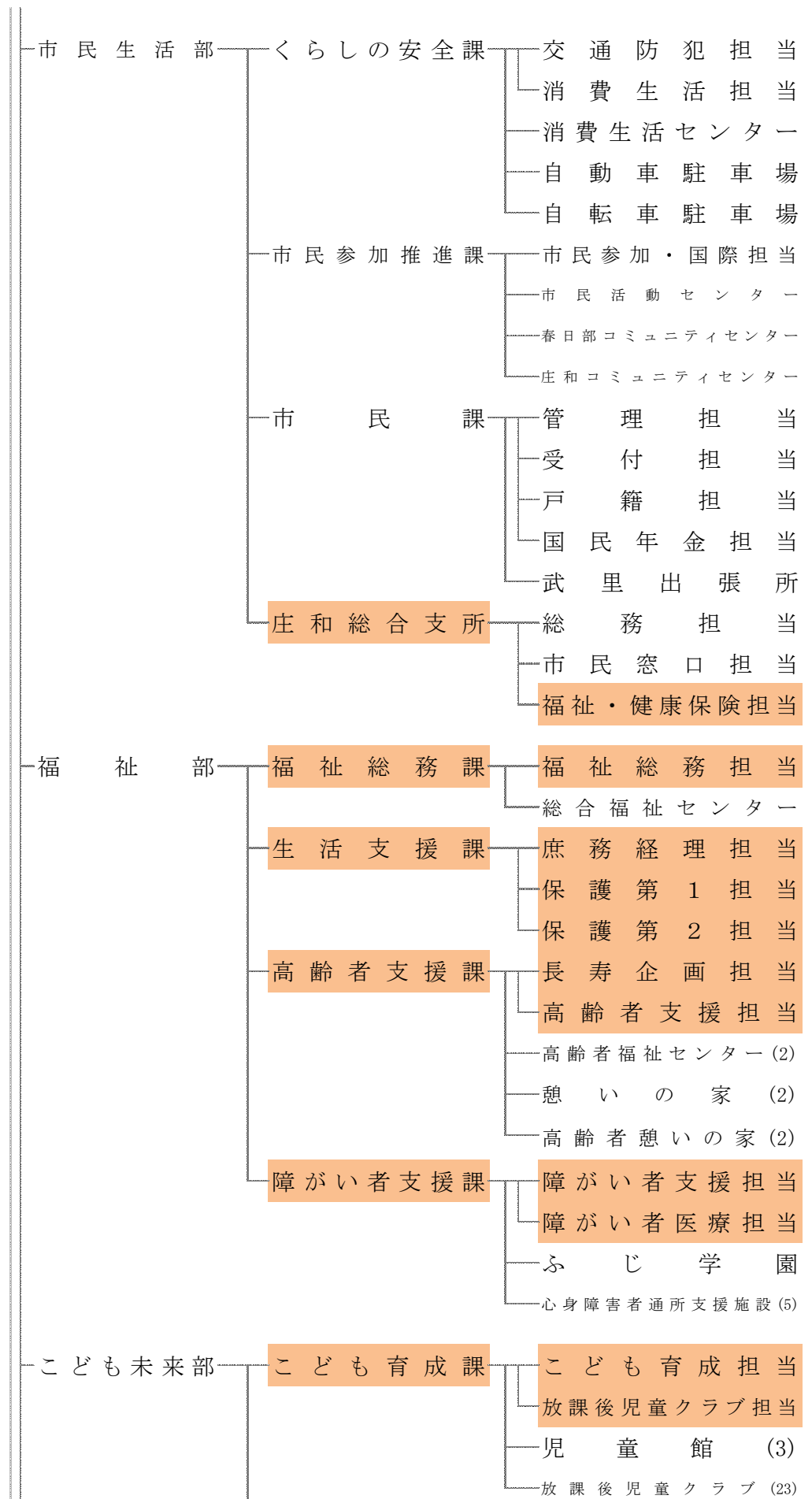
部 課 名	職 員 総 数	部 長 相 当 職	次 長 相 当 職	課 長	主 幹	主 査	主 任	主 事 ・ 技 師	そ の 他 の 職 員 (技 能 職 員)
環 境 経 済 部 (計)	72	1	3	2	13	16	20	17	-
環 境 政 策 課	11	1			2	2	3	3	
リ サ イ ク ル 衛 生 課	10		1		2	1	3	3	
廃 棄 物 対 策 課	15		1		3	4	7		
商 工 振 興 課	11		1		2	2	3	3	
観 光 振 興 課	11			1	1	4	1	4	
農 業 振 興 課	14			1	3	3	3	4	
建 設 部 (計)	66	1	1	4	9	14	17	20	-
道 路 管 理 課	24	1	1	1	3	3	8	7	
道 路 建 設 課	14			1	2	2	4	5	
河 川 課	16			1	2	5	4	4	
公 園 緑 地 課	12			1	2	4	1	4	
都 市 整 備 部 (計)	72	2	4	4	13	19	24	6	-
都 市 計 画 課	17	1	1	1	3	4	5	2	
ま ち づ くり 推 進 課	16			2	3	4	6	1	
鉄 道 高 架 推 進 課	12	1	1		2	2	5	1	
開 発 調 整 課	9		1		2	3	3		
建 築 課	12		1		2	4	4	1	
住 宅 政 策 課	6			1	1	2	1	1	
会 計 課 (計)	9	1			2	3	2	1	
合 計	917	14	23	36	133	201	288	218	4
市 立 医 療 セ ン タ ー	508	(事 務 部 を 除 く 技 術 職 員 (医 療 職) 494 人 … A)							
事 務 部 (計)	34	1	2	2	7	9	12	1	-
総 務 課	11	1	1		2	2	5		
経 営 財 務 課	6			1	1	1	3		
管 理 課	8			1	2	2	2	1	
医 事 課	9		1		2	4	2	-	
看 護 専 門 学 校	11	(教 務 担 当 (医 療 職) 11 人 … B)							
看 護 専 門 学 校 (総 務 担 当)	2			1			1		
消 防 本 部 (計)	286	1	5	15	67	51	46	101	
上 下 水 道 部 (計)	44	1	2	3	8	11	15	4	
教 育 委 員 会 (計)	168	3	6	17	23	50	40	26	3
学 校 教 育 部 (計)	81	2	3	5	13	27	15	13	3
社 会 教 育 部 (計)	87	1	3	12	10	23	25	13	
議 会 事 務 局	10	1	1		2	2	4		
選 挙 管 理 委 員 会 事 務 局	5	1		1	1	1	1		
監 査 委 員 会 事 務 局	4			1	1	1	1		
農 業 委 員 会 事 務 局	6		1	1	1	1	1	1	
派 遣 (社 会 福 祉 協 議 会)	2	1		1					
派 遣 (埼 葛 斎 場 組 合)	2	1					1		

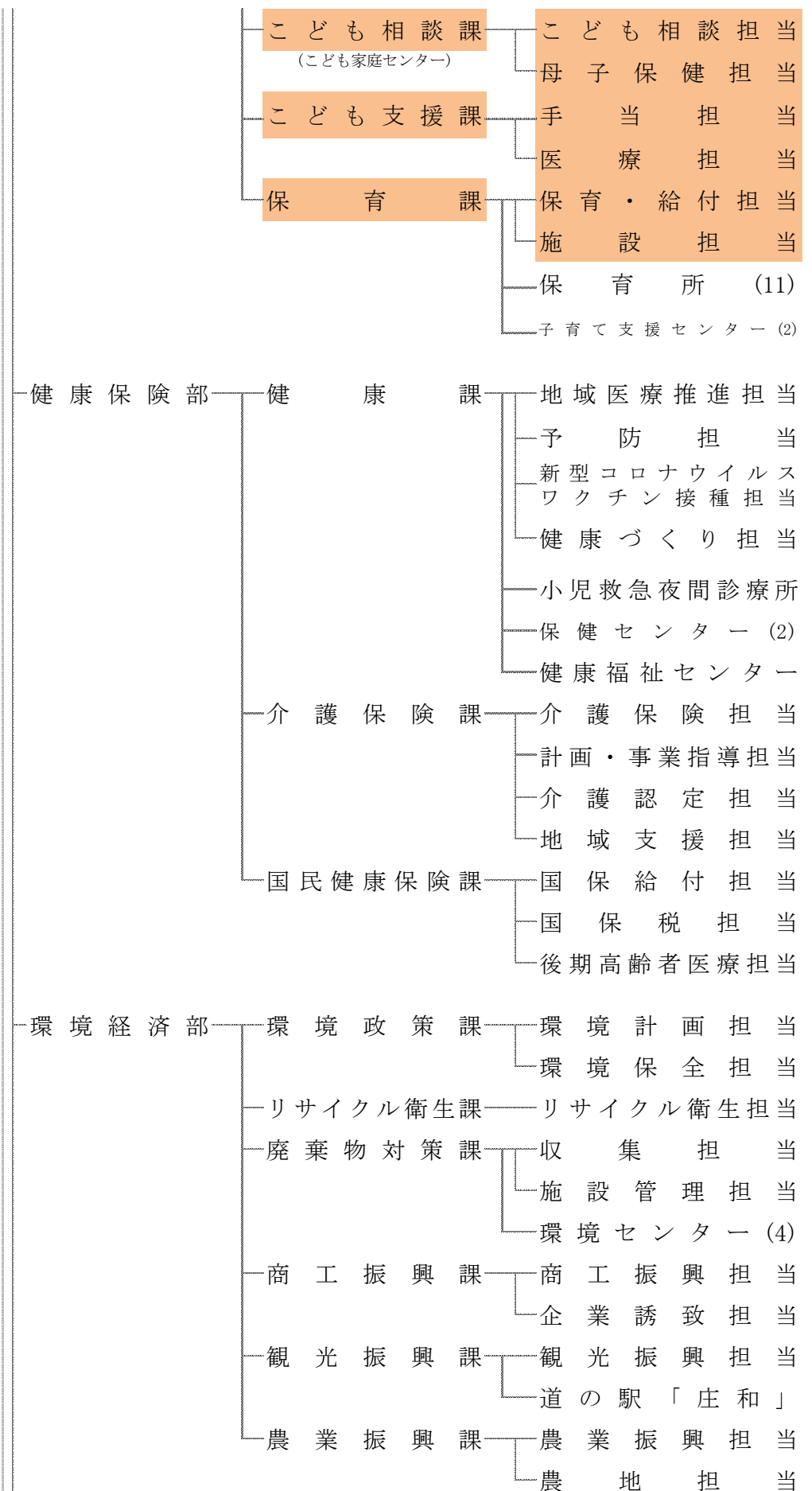
※職員総数には、市立医療センターおよび看護専門学校における医療職 505人 (A+B) を含む。

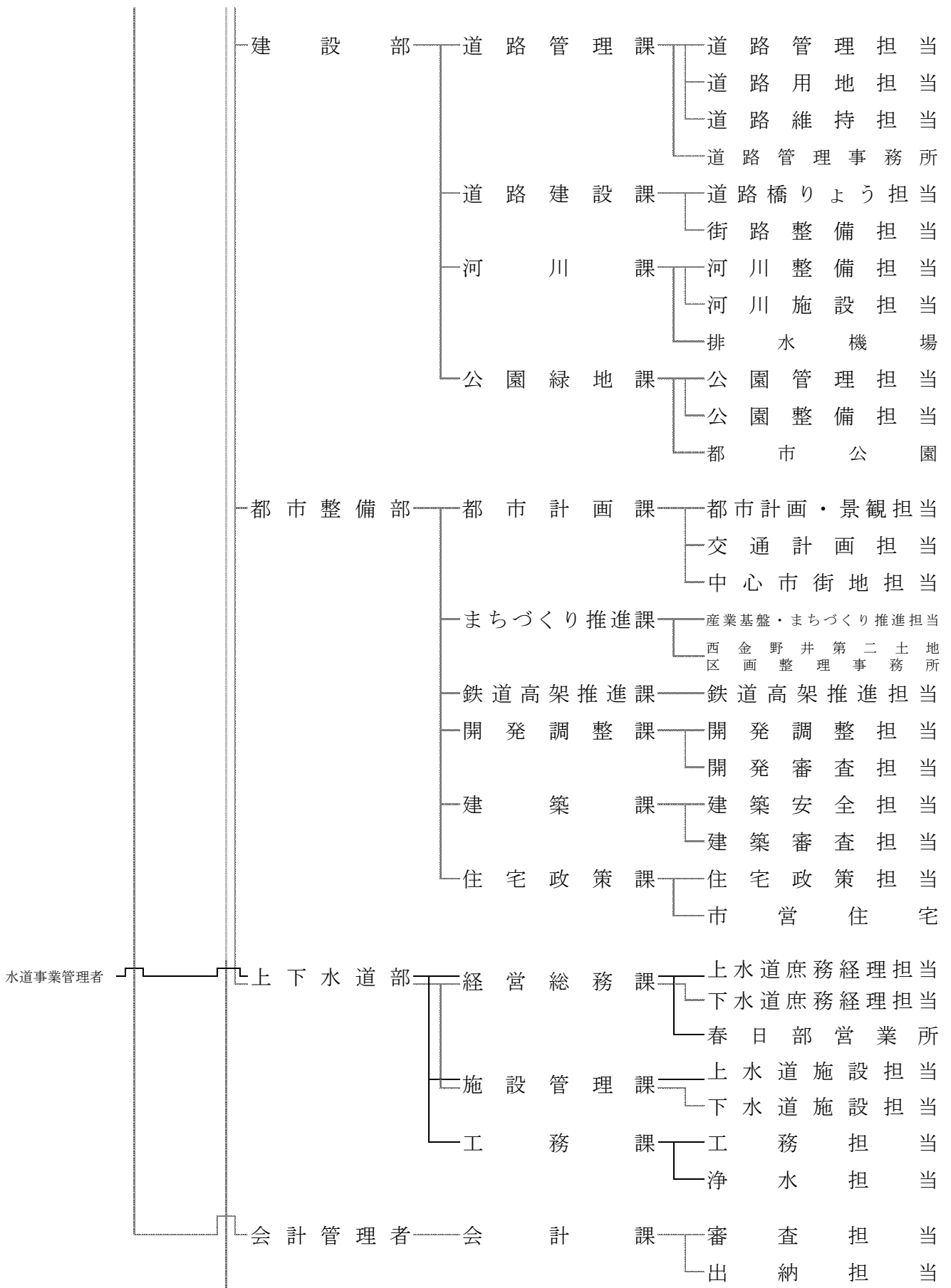
令和5年度 春日部市行政組織機構図 (令和5年4月1日現在)

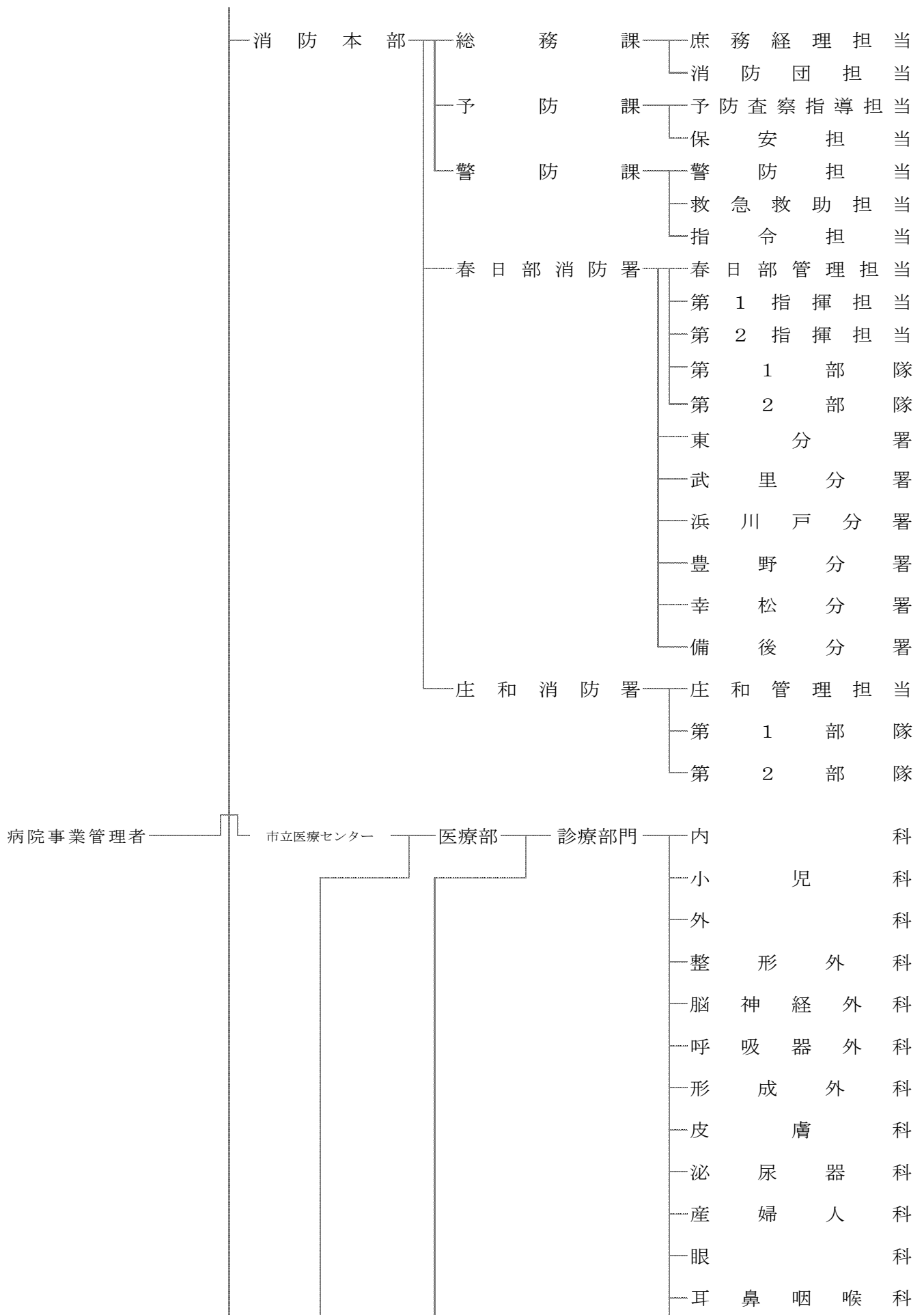
(所管施設含む)

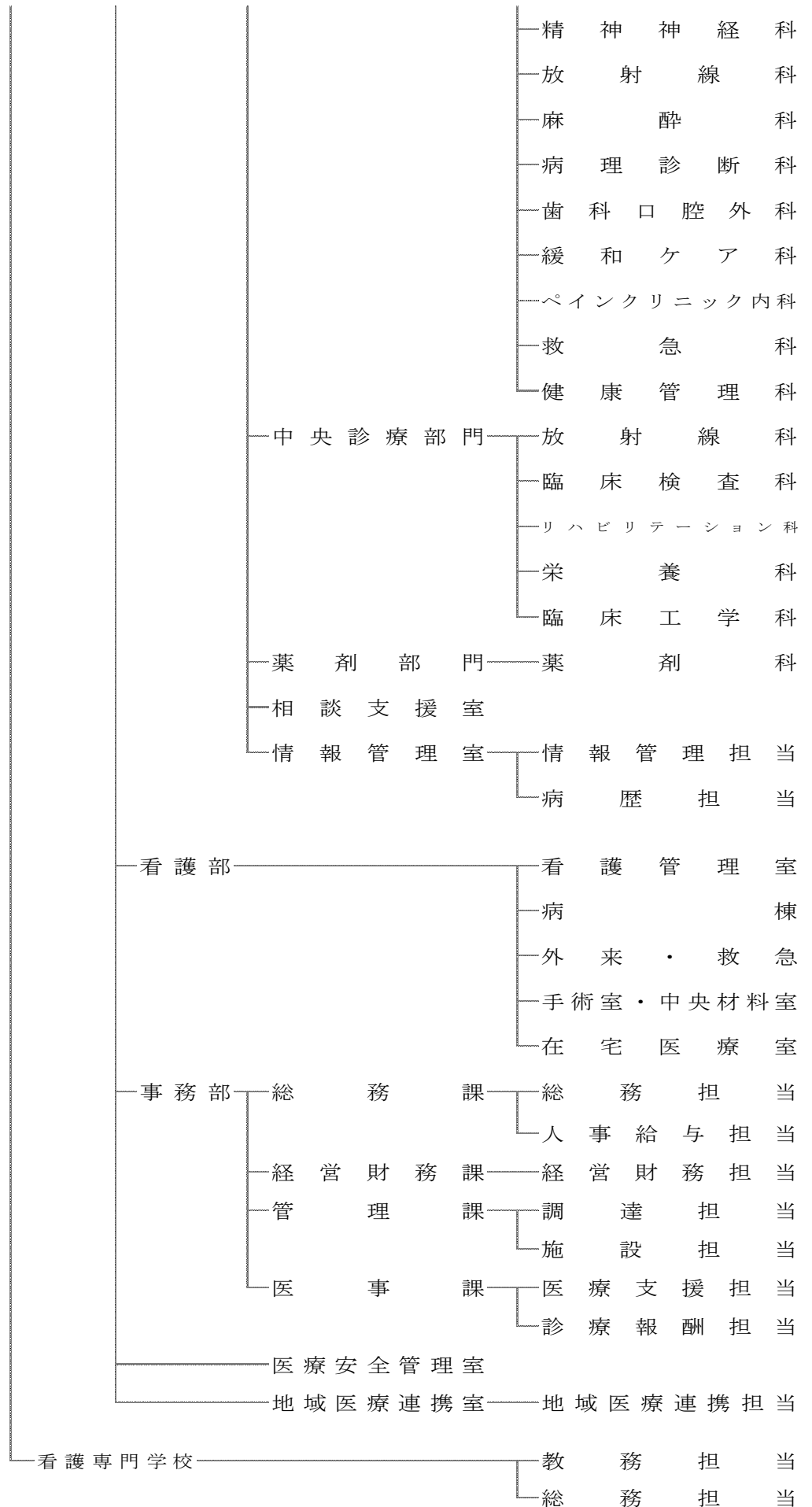


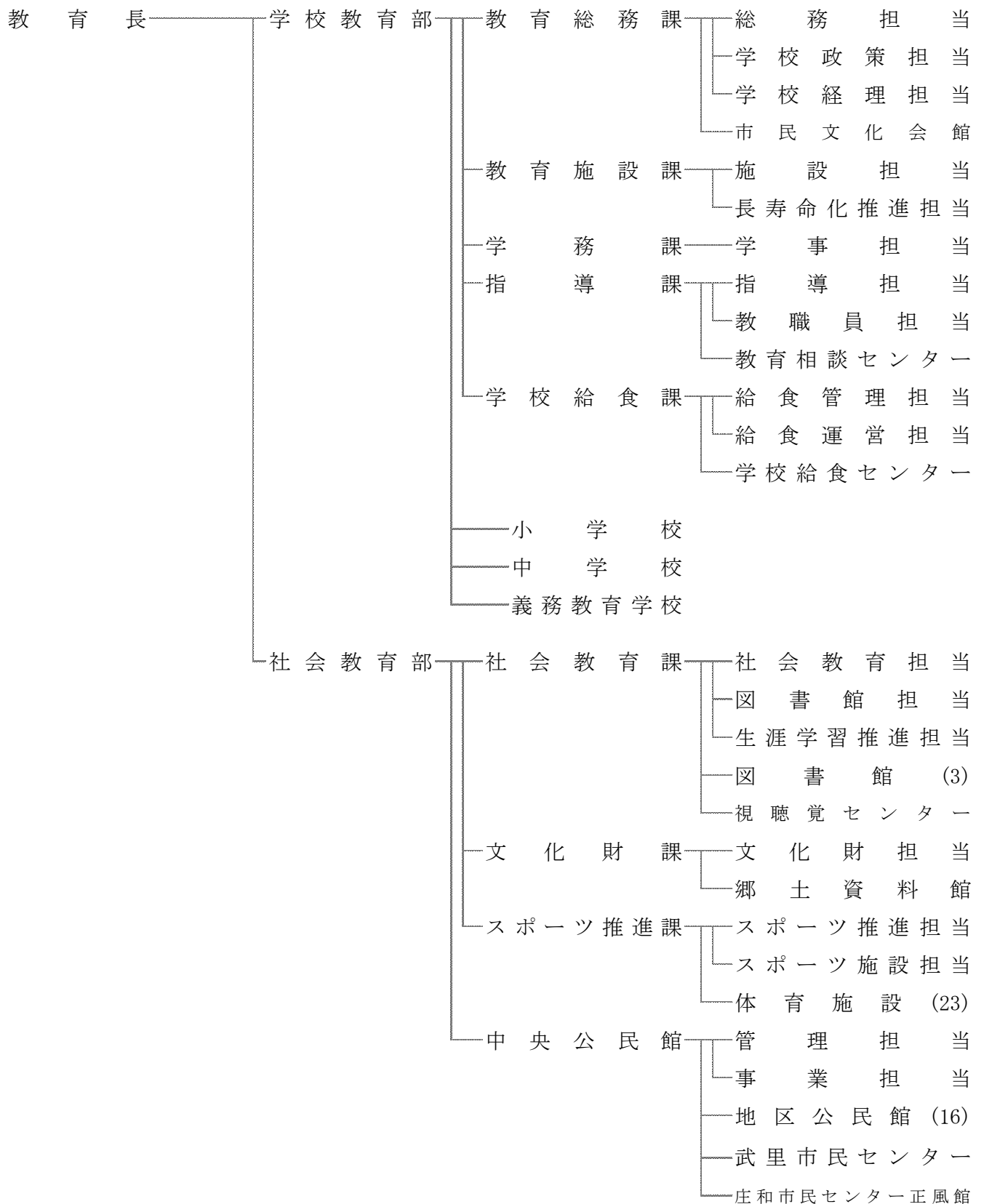




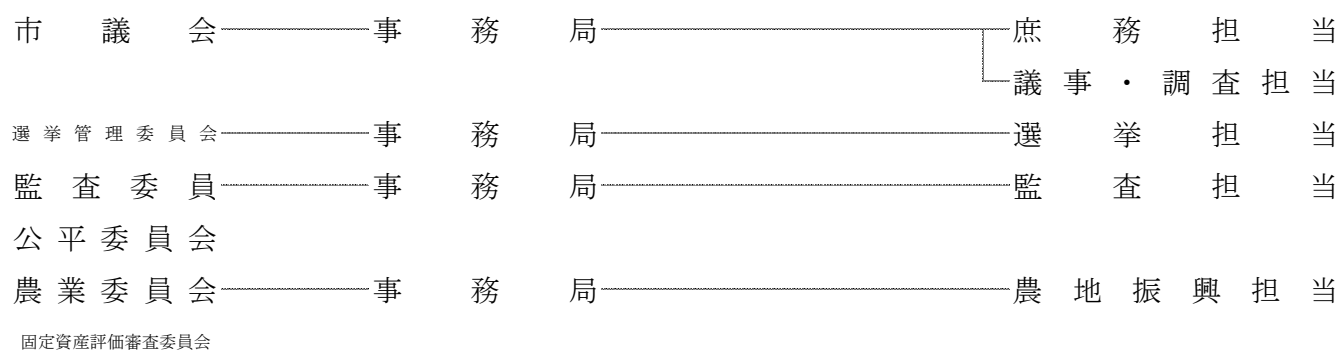








第十章 公務・選挙



※行政機構図中、「福祉事務所（分室）」に該当する部署に網掛けをしています。

【行政組織機構数(教育委員会以外の行政委員会等除く)】

令和5年4月1日現在 15部1室68課188担当相当