

1 歴代市長

(令和4年4月1日現在)

順位	氏名	任期
初代	石川良三	H17.11.6 ~ H21.11.5
2	石川良三	H21.11.6 ~ H25.11.5
3	石川良三	H25.11.6 ~ H29.11.5
4	石川良三	H29.11.6 ~ R3.11.5
5	岩谷一弘	R3.11.6 ~ R7.11.5

(資料：選挙管理委員会)

2 歴代副市長

(令和4年4月1日現在)

順位	氏名	任期
初代	秋村成一郎	H19.4.2 ~ H23.3.31
2	笠原勤	H23.4.1 ~ H25.6.30
3	山田俊哉	H25.7.1 ~ H27.3.31
4	池貝浩	H27.4.1 ~ R元.6.30
5	種村隆久	H30.4.1 ~ R3.11.5
6	佐藤哲也	R元.7.1 ~ R4.3.31

(資料：秘書課)

3 歴代議長

(令和4年4月1日現在)

順位	氏名	就任年月日	退任年月日
初代	小島文男	H17.10.11	H18.4.30
2	中川朗	H18.5.11	H19.5.25
3	山崎進	H19.5.25	H20.5.30
4	小久保博史	H20.5.30	H21.5.29
5	河井美久	H21.5.29	H22.4.30
6	会田幸一	H22.5.10	H23.5.27
7	川鍋秀雄	H23.5.27	H24.5.28
8	山崎進	H24.5.28	H26.4.30
9	河井美久	H26.5.12	H27.5.28
10	中川朗	H27.5.28	H28.5.26
11	会田幸一	H28.5.26	H29.05.26
12	滝澤英明	H29.5.26	H30.4.30
13	鬼丸裕史	H30.5.10	R元.5.28
14	金子進	R元.5.28	R2.6.1
15	佐藤一	R2.6.1	R3.5.28
16	栗原信司	R3.5.28	現在

(資料：議会事務局)

第十章 公務・選挙

4 歴代副議長

(令和4年4月1日現在)

順	位	氏名	就任年月日	退任年月日
初	代	石山浩平	H17.10.11	H18.4.30
2		内田勝康	H18.5.11	H19.5.25
3		鈴木保	H19.5.25	H20.5.30
4		川鍋秀雄	H20.5.30	H21.5.29
5		鳴島武	H21.5.29	H22.4.30
6		五十嵐みどり	H22.5.10	H23.5.27
7		武幹也	H23.5.27	H24.5.28
8		栗原信司	H24.5.28	H25.5.27
9		中川朗	H25.5.27	H26.4.30
10		栄寛美	H26.5.12	H27.5.28
11		鬼丸裕史	H27.5.28	H28.5.26
12		栗原信司	H28.5.26	H29.5.26
13		武幹也	H29.5.26	H30.4.30
14		荒木洋美	H30.5.10	R元.5.28
15		海老原光男	R元.5.28	R2.6.1
16		鈴木一利	R2.6.1	R3.5.28
17		水沼日出夫	R3.5.28	現在

(資料：議会事務局)

5 議員

(令和4年4月1日現在)

議員数		選挙	任期
条例定数	32人	平成30年4月15日	平成30年5月1日～令和4年4月30日
現員	29人		

(資料：議会事務局)

6 党会派別議員数

議員数： 29人

(令和4年4月1日現在 単位：人)

新政の会	前進かすかべ。未来の会	公明党	日本共産党	無所属
8	6	6	6	3

(資料：議会事務局)

7 議会開催状況

(単位：回、日)

年	区 分	議 会 開 催 数		
		計	定 例 会	臨 時 会
令和3年	開 催 回 数	6	4	2
	会 期 日 数	108	106	2

(資料：議会事務局)

8 委員会開催状況

(単位：回)

年	区 分	常 任 委 員 会					議会運営 委員会	特 別 委 員 会				
		計	総務	厚福	建設	教環		計	議会改革検討特 別委員会	新型コロナウイルス 感染症対策 特別委員会	中心市街地まち づくり検討特別 委員会	地域拠点整備検 討特別委員会
令和3年	開会中	43	11	11	11	10	16	12	5	3	2	2
	閉会中	2	0	0	1	1	7	19	11	6	1	1

(資料：議会事務局)

9 選挙人名簿登録者数の推移

名簿登録日	男 (人)	女 (人)	計 (人)	増加率 (%)
R 元 . 9 . 2				
合 計	98,696	100,916	199,612	△ 0.22
春日部区域	83,295	85,167	168,462	△ 0.26
庄和区域	15,401	15,749	31,150	△ 0.01
R 2 . 9 . 1				
合 計	98,503	100,898	199,401	△ 0.11
春日部区域	83,125	85,164	168,289	△ 0.10
庄和区域	15,378	15,734	31,112	△ 0.12
R 3 . 9 . 1				
合 計	98,326	100,971	199,297	△ 0.05
春日部区域	82,992	85,329	168,321	0.02
庄和区域	15,334	15,642	30,976	△ 0.44

(資料：選挙管理委員会)

第十章 公務・選挙

10 投票区別選挙人名簿登録者数

春日部区域（衆議院小選挙区選出議員選挙埼玉県第13区）

（令和3年9月1日現在 単位：人）

投票区	名簿登録者数			投票区	名簿登録者数		
	男	女	計		男	女	計
総数	82,992	85,329	168,321				
1	2,637	2,760	5,397	25	1,993	2,020	4,013
2	2,536	2,636	5,172	26	2,563	2,592	5,155
3	1,779	1,897	3,676	27	1,894	1,966	3,860
4	2,053	2,137	4,190	28	1,752	1,769	3,521
5	3,026	3,161	6,187	29	1,105	1,098	2,203
6	2,003	2,049	4,052	30	620	584	1,204
7	2,304	2,451	4,755	31	1,233	1,250	2,483
8	2,509	2,537	5,046	32	1,301	1,365	2,666
9	3,138	3,024	6,162	33	1,116	1,169	2,285
10	1,794	1,862	3,656	34	2,049	2,031	4,080
11	2,885	2,882	5,767	35	1,411	1,540	2,951
12	1,827	1,912	3,739	36	1,462	1,520	2,982
13	2,282	2,268	4,550	37	1,533	1,601	3,134
14	1,794	1,905	3,699	38	1,207	1,295	2,502
15	1,188	1,210	2,398	39	1,716	1,668	3,384
16	1,842	1,876	3,718	40	1,758	1,752	3,510
17	3,030	3,190	6,220	41	1,018	1,101	2,119
18	1,701	1,768	3,469	42	1,839	1,864	3,703
19	954	1,013	1,967	43	895	921	1,816
20	1,691	1,775	3,466	44	876	966	1,842
21	2,406	2,276	4,682	45	585	662	1,247
22	1,245	1,274	2,519	46	529	531	1,060
23	2,565	2,666	5,231	47	1,031	1,086	2,117
24	1,103	1,131	2,234	48	1,214	1,318	2,532

庄和区域（衆議院小選挙区選出議員選挙埼玉県第14区）

（令和3年9月1日現在 単位：人）

投票区	名簿登録者数			投票区	名簿登録者数		
	男	女	計		男	女	計
総数	15,334	15,642	30,976	57	1,076	1,162	2,238
49	1,204	1,283	2,487	58	1,059	1,185	2,244
50	1,093	1,145	2,238	59	2,391	2,402	4,793
51	818	867	1,685	60	1,113	1,131	2,244
52	1,099	1,115	2,214	61	949	921	1,870
53	993	965	1,958	62	336	328	664
54	296	286	582	63	357	320	677
55	1,017	1,030	2,047	64	716	685	1,401
56	579	579	1,158	65	238	238	476

（資料：選挙管理委員会）

1 1 市職員数

(令和4年4月1日現在 単位：人)

部 課 名	職 員 総 数	部 長 相当職	次 長 相当職	課 長	主 幹	主 査	主 任	主 事 ・ 技 師	その他の職員 (技能職員)
職 員 総 数	1,971	24	39	77	251	331	392	345	7
行 政 統 括 監	1	1							
市 長 公 室 (計)	15	1	1	1	2	3	3	4	-
秘 書 課	7	1		1	1	2	1	1	
防 災 対 策 課	8		1		1	1	2	3	
総 合 政 策 部 (計)	60	2	3	3	12	20	10	10	-
政 策 課	16	1	1	1	4	5	2	2	
シ テ ィ セ ー ル ス 広 報 課	13		1		2	4	3	3	
情 報 政 策 課	13			1	3	3	4	2	
公 共 施 設 事 業 調 整 課	18	1	1	1	3	8	1	3	
財 務 部 (計)	106	1	2	3	15	19	33	33	-
財 政 課	14	1	1		3	3	5	1	
管 財 課	12			1	4	4	2	1	
市 民 税 課	27			1	2	4	4	16	
資 産 税 課	22			1	3	3	8	7	
収 納 管 理 課	31		1		3	5	14	8	
総 務 部 (計)	72	1	2	6	12	16	22	13	-
総 務 課	19	1	1	2	3	4	5	3	
人 事 課	32		1	1	4	9	11	6	
市 政 情 報 課	8			1	2	1	2	2	
契 約 検 査 課	13			2	3	2	4	2	
市 民 生 活 部 (計)	85	1	2	3	14	15	28	22	-
交 通 防 犯 課	13	1	1		3	2	5	1	
市 民 参 加 推 進 課	12			1	2	3	5	1	
市 民 課	36			1	5	6	9	15	
庄 和 総 合 支 所	24		1	1	4	4	9	5	
福 祉 部 (計)	97	1	1	3	12	15	41	23	1
生 活 支 援 課	60	1	1	1	7	7	30	13	
高 齢 者 支 援 課	12			1	2	2	2	4	1
障 が い 者 支 援 課	25			1	3	6	9	6	
こ だ も 未 来 部 (計)	152	1	1	3	17	42	59	29	-
こ だ も 政 策 課	22	1	1		2	5	7	6	
こ だ も 相 談 課	18			1	2	6	6	3	
保 育 課	112			2	13	31	46	20	
健 康 保 険 部 (計)	106	1	2	3	14	21	30	32	3
健 康 課	38	1	1	2	6	8	11	9	
介 護 保 険 課	35			1	5	7	11	8	3
国 民 健 康 保 険 課	33		1		3	6	8	15	

(資料：人事課)

第十章 公務・選挙

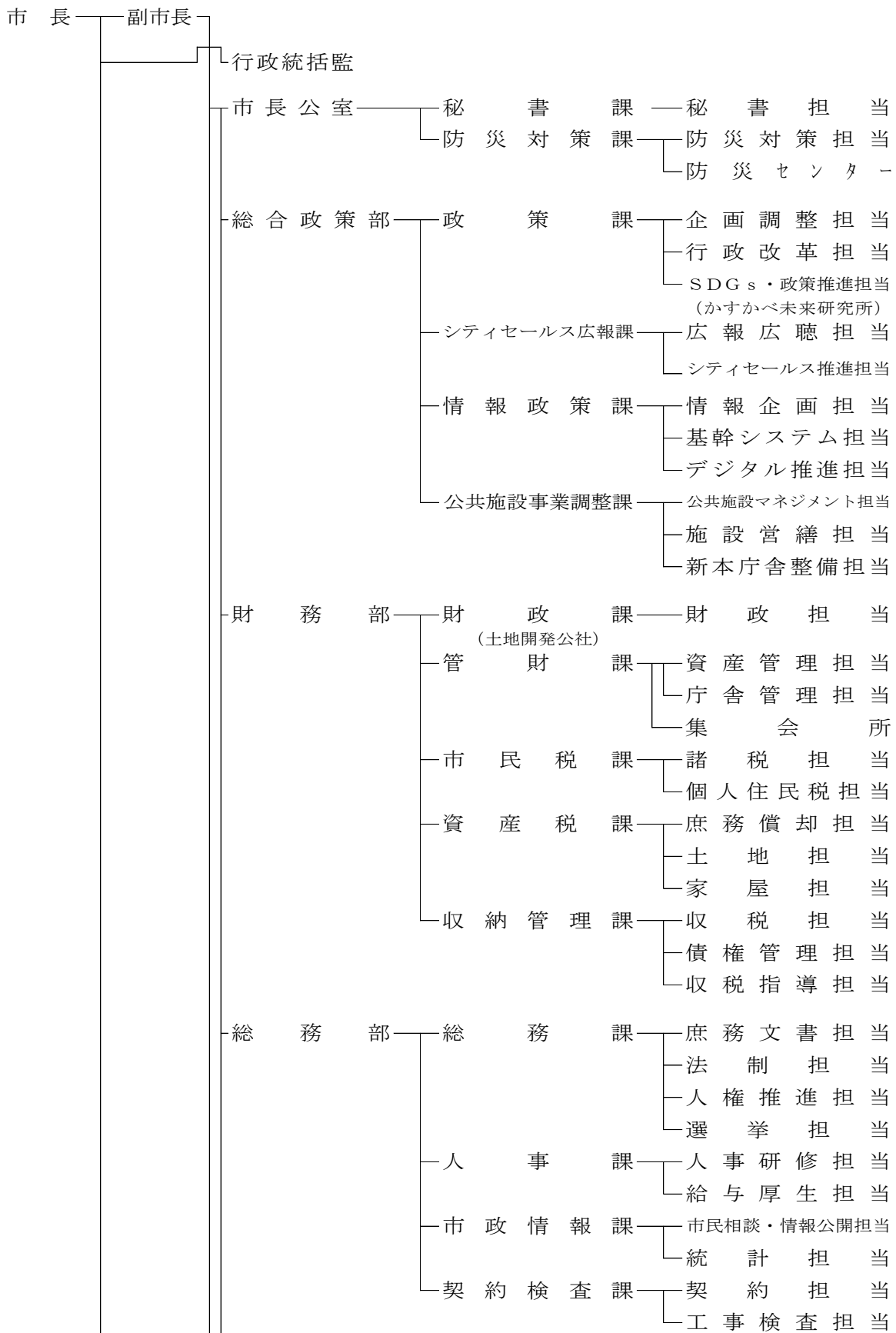
1 1 市職員数のつづき

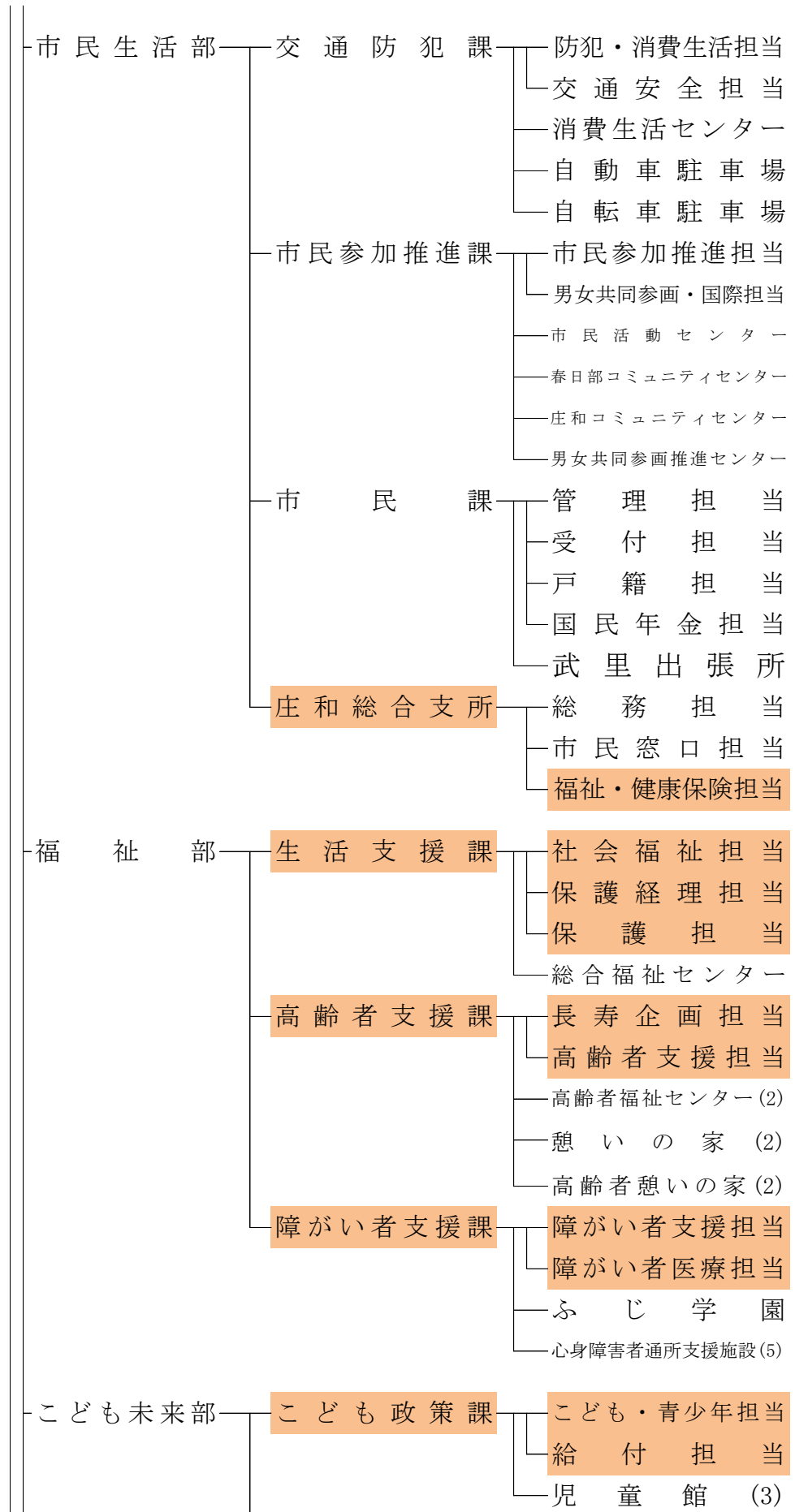
(令和4年4月1日現在 単位：人)

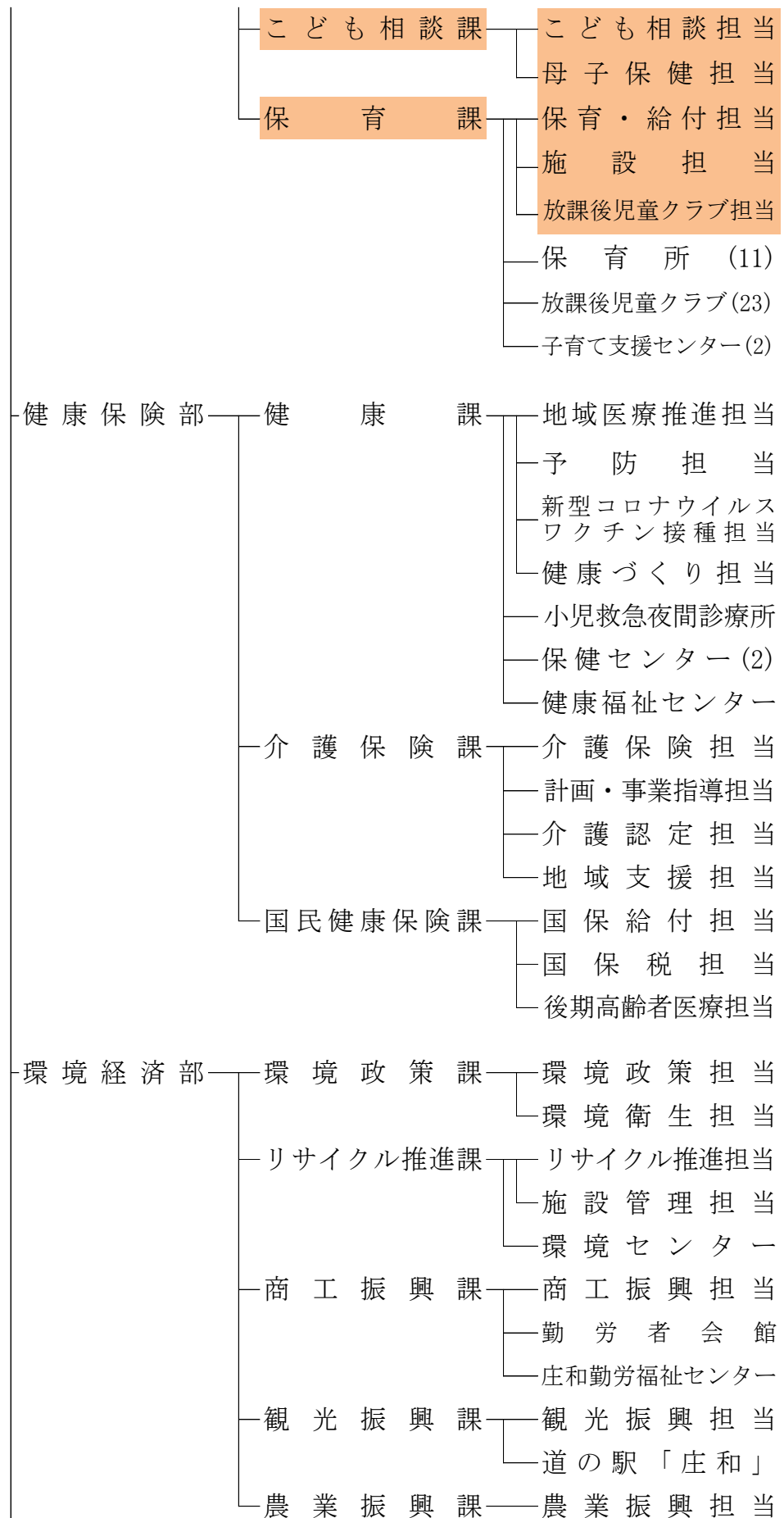
部 課 名	職 員 総 数	部 長 相 当 職	次 長 相 当 職	課 長	主 幹	主 査	主 任	主 事 ・ 技 師	そ の 他 の 職 員 (技 能 職 員)
環 境 経 済 部 (計)	74	1	3	3	12	16	24	15	-
環 境 政 策 課	16	1		1	3	2	3	6	
リ サ イ ク ル 推 進 課	23		2		3	5	12	1	
商 工 振 興 課	12		1		2	4	2	3	
観 光 振 興 課	9			1	1	2	3	2	
農 業 振 興 課	14			1	3	3	4	3	
建 設 部 (計)	78	1	2	5	11	20	19	20	-
道 路 管 理 課	24	1	1	1	3	6	4	8	
道 路 建 設 課	14			1	2	4	3	4	
河 川 課	16			1	2	4	5	4	
下 水 道 課	13		1	1	2	2	6	1	
公 園 緑 地 課	11			1	2	4	1	3	
都 市 整 備 部 (計)	74	2	4	4	20	17	18	9	-
都 市 計 画 課	16	1	1	1	3	3	5	2	
ま ち づ くり 推 進 課	17			2	5	3	5	2	
鉄 道 高 架 整 備 課	12	1	1		5	1	2	2	
開 発 調 整 課	9		1		2	5	1		
建 築 課	12		1		3	3	4	1	
住 宅 政 策 課	8			1	2	2	1	2	
会 計 課 (計)	9	1			2	3	2	1	
合 計	929	15	23	37	143	207	289	211	4
市 立 医 療 セ ン タ ー	494	(事務部を除く技術職員(医療職) 479人…A)							
事 務 部 (計)	33	1	1	3	6	10	9	3	-
総 務 課	11	1	1		2	2	4	1	
経 営 財 務 課	6			1	1	2	2		
管 理 課	8			1	1	3	2	1	
医 事 課	8			1	2	3	1	1	
看 護 専 門 学 校 (事 務 職 員)	13	(教務担当(医療職) 11人…B)							
看 護 専 門 学 校 (総 務 担 当)	2			1		1			
消 防 本 部 (計)	284	1	7	13	67	55	33	108	
水 道 部 (計)	33	1	1	3	6	8	13	1	
教 育 委 員 会 (計)	162	3	5	17	25	46	42	21	3
学 校 教 育 部 (計)	74	2	2	5	14	22	16	10	3
社 会 教 育 部 (計)	88	1	3	12	11	24	26	11	
議 会 事 務 局	10	1	1		2	2	4		
監 査 委 員 事 務 局	5	1		1	1	1	1		
農 業 委 員 会 事 務 局	6		1	1	1	1	1	1	
派 遣 (社 会 福 祉 協 議 会)	2	1		1					

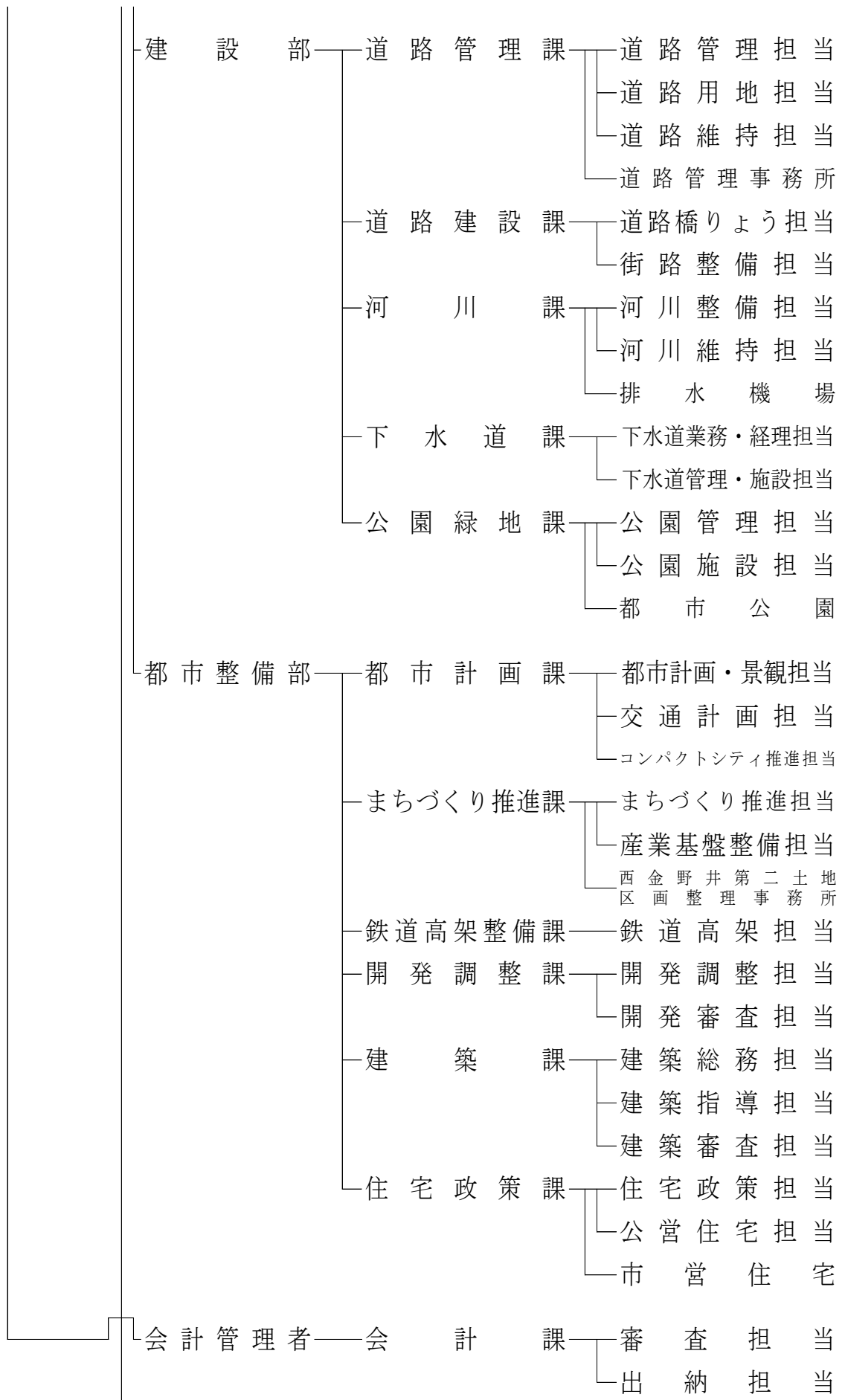
※職員総数には、市立医療センターおよび看護専門学校における医療職 490人(A+B)を含む

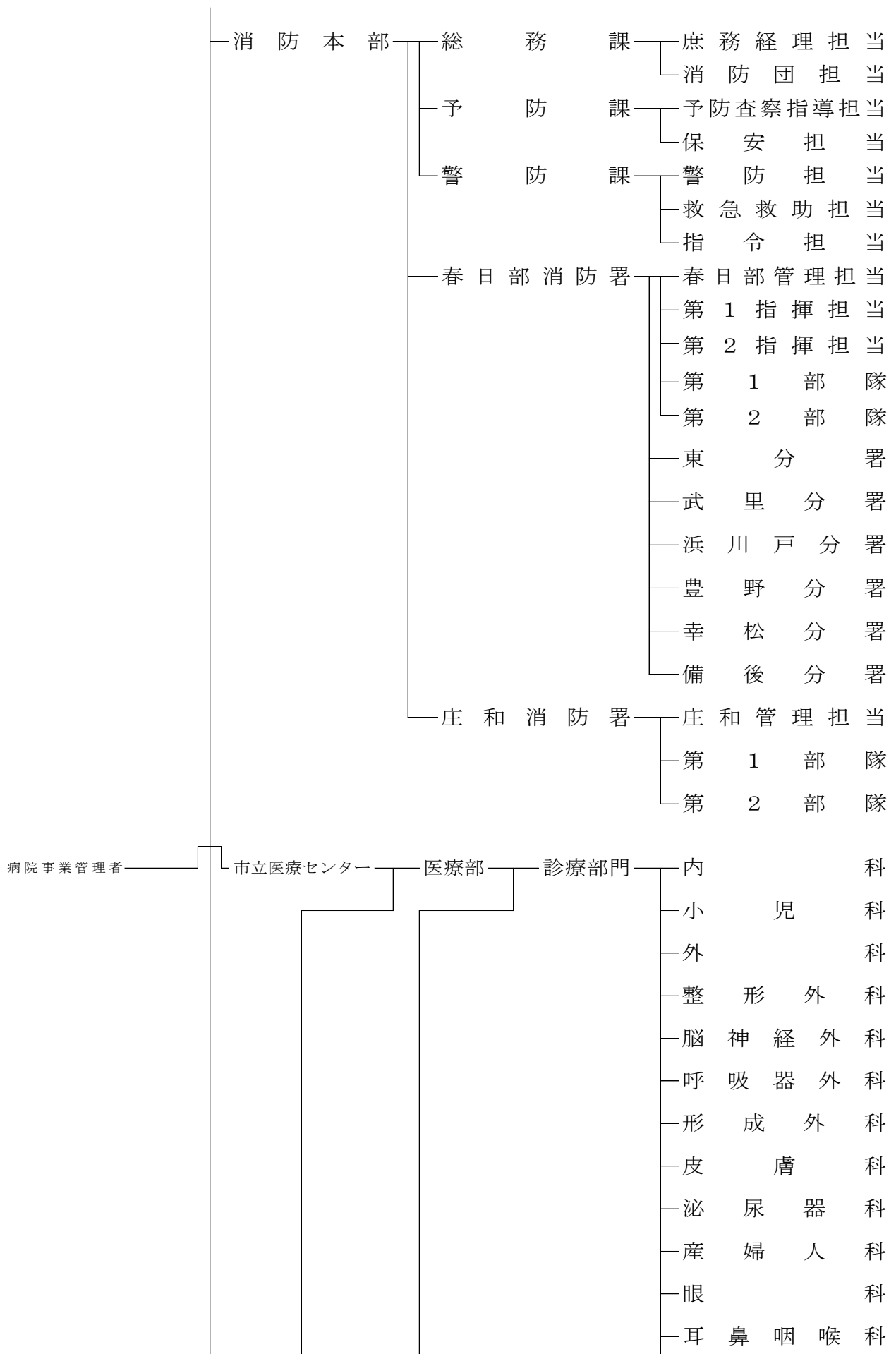
令和4年度 春日部市行政機構図 (令和4年4月1日現在)
(所管施設含む)

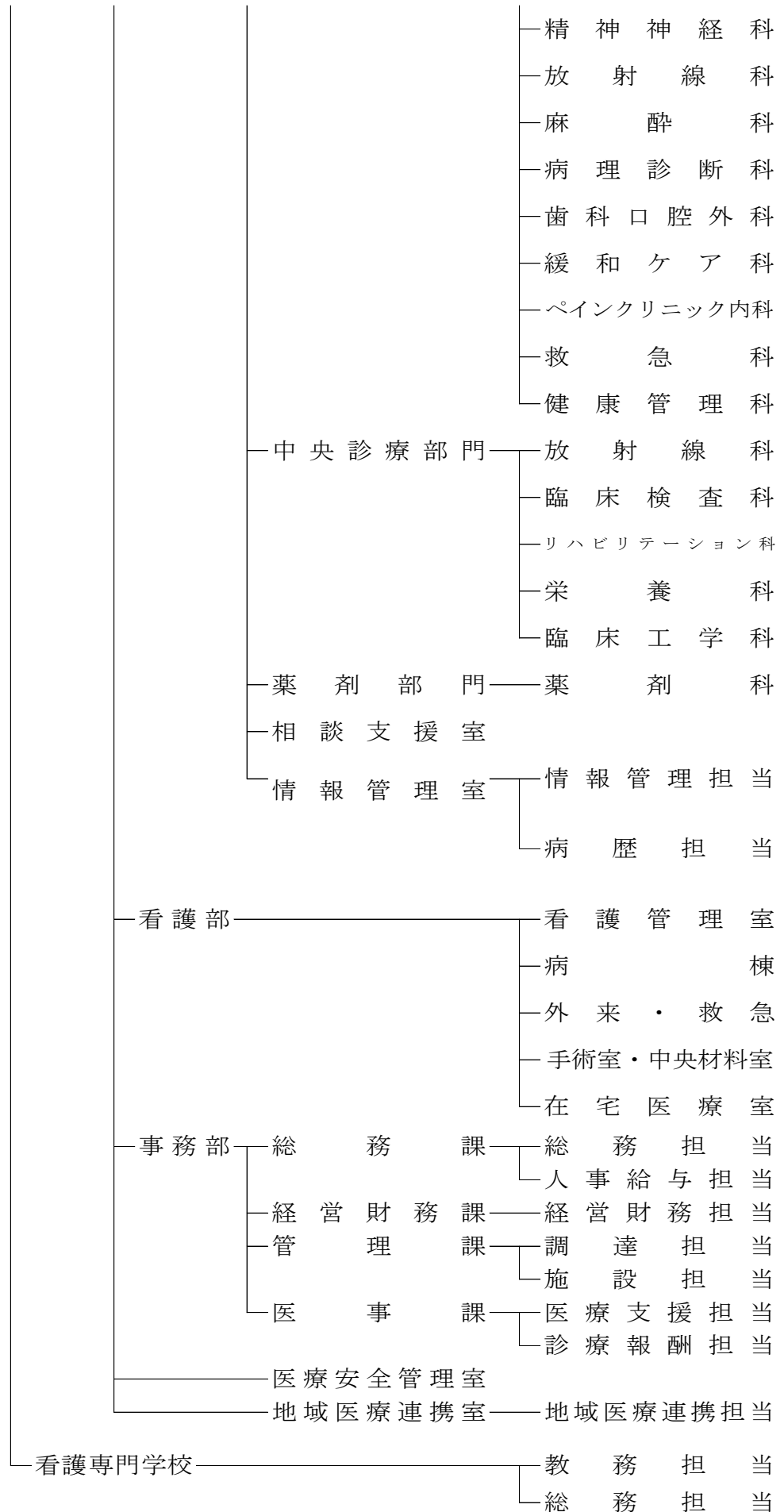


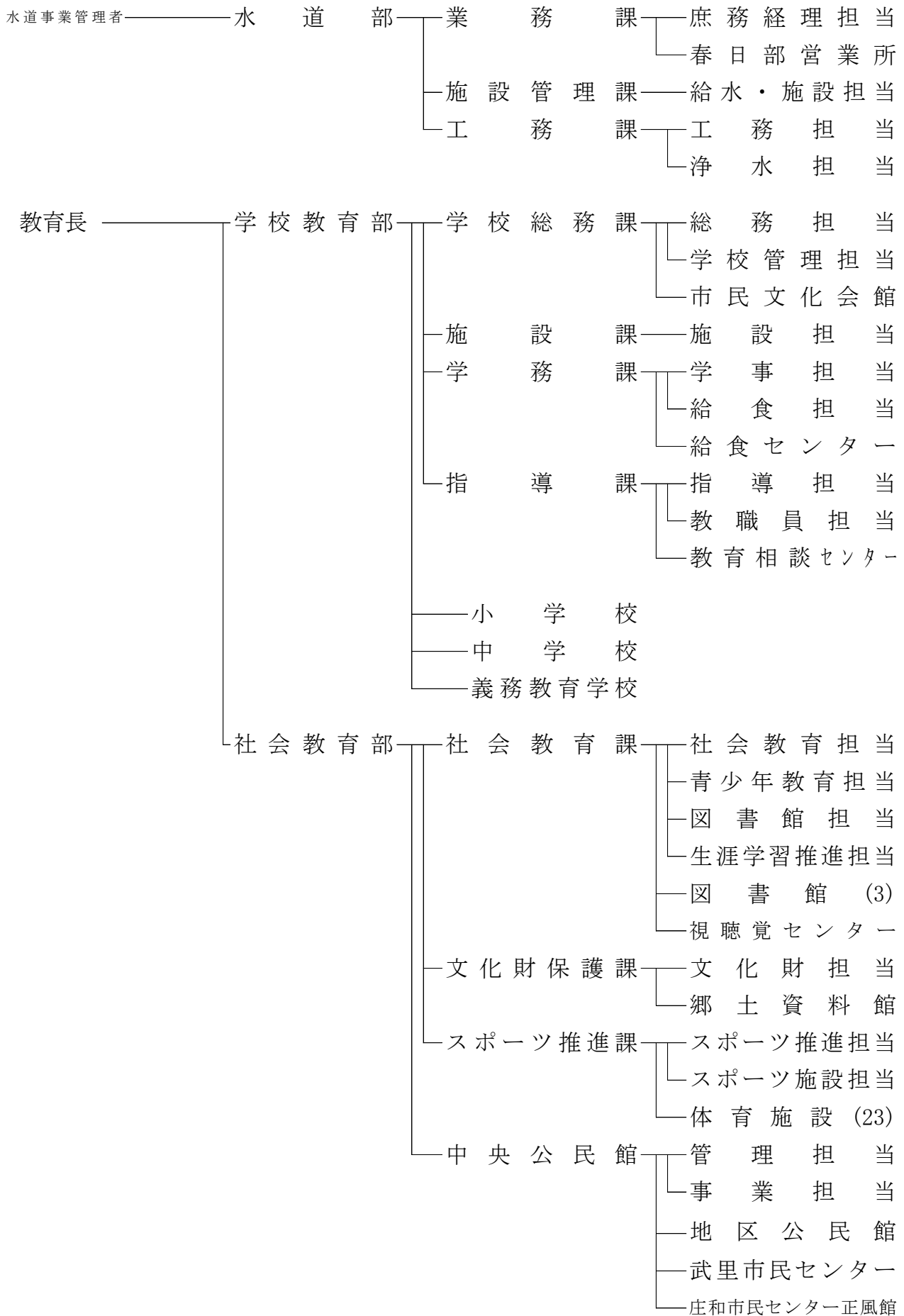




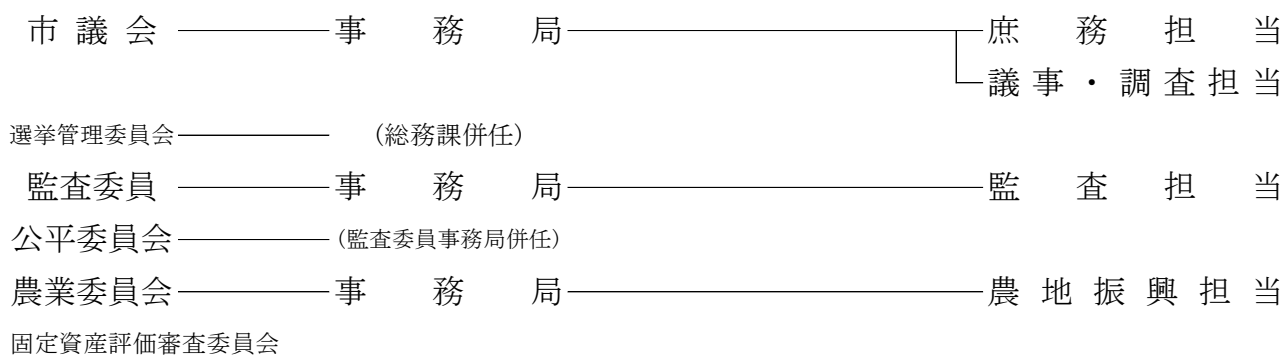








第十章 公務・選挙



※行政機構図中、「福祉事務所（分室）」に該当する部署に網掛けをしています。

【行政機構数(教育委員会以外の行政委員会等除く)】

令和4年4月1日現在 15部1室63課194担当相当