

令和6年度

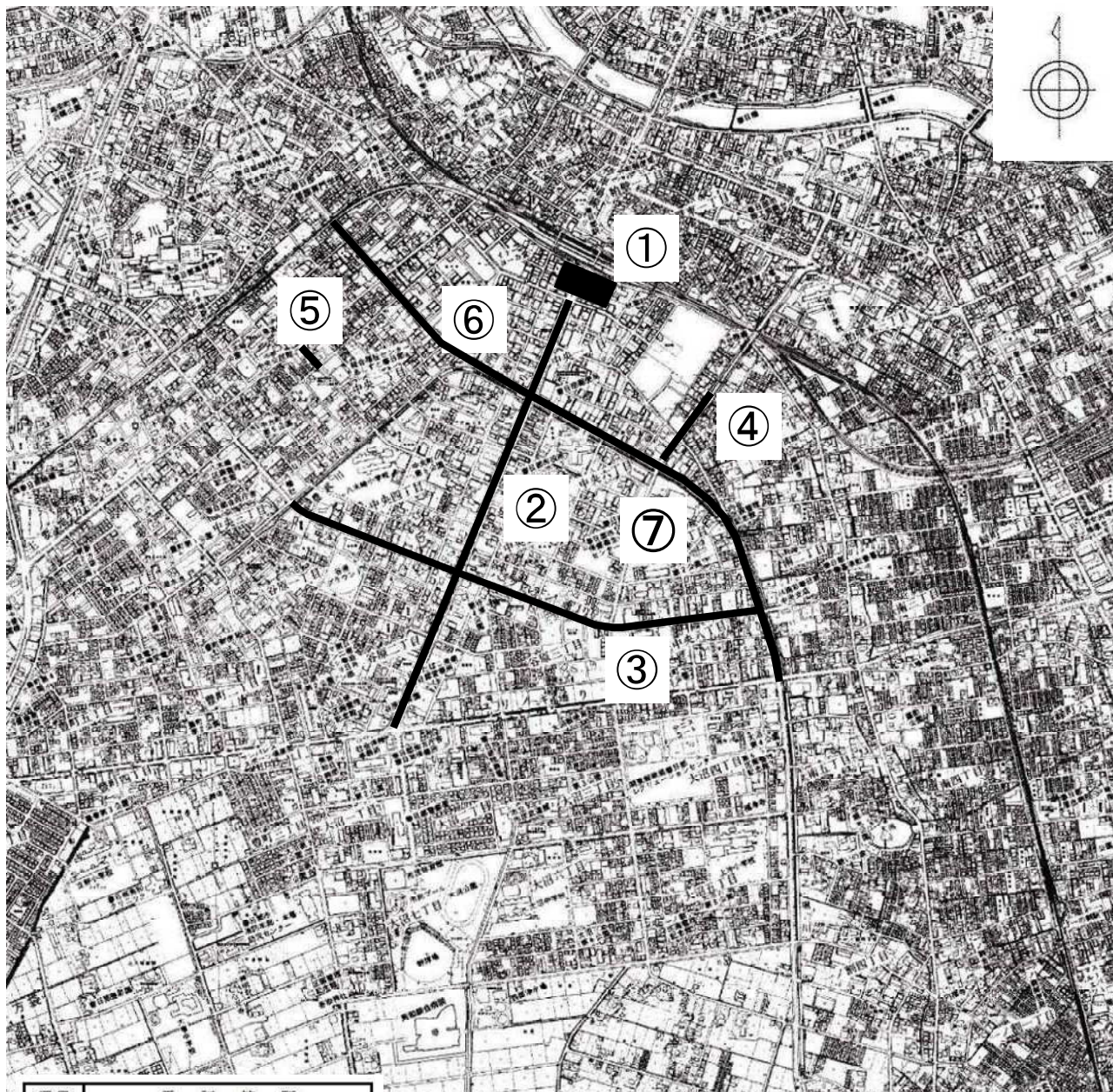
委託仕様書

市単

委託名	街路樹管理(その1)業務委託						
委託場所	春日部市中央一丁目外地内						
路河川名称							
事業名							
業務大要	<p>○剪定</p> <ul style="list-style-type: none"> <li>・高木剪定(夏期) <math>C &lt; 60</math> N= 15 本</li> <li>・高木剪定(夏期) <math>C \geq 60</math> N= 84 本</li> <li>・高木剪定(冬期) <math>C &lt; 60</math> N= 244 本</li> <li>・軽剪定 N= 976 本</li> <li>・中木剪定 <math>100 \leq H &lt; 200</math> N= 2 本</li> <li>・中木剪定 <math>200 \leq H &lt; 300</math> N= 278 本</li> <li>・低木剪定 A= 7,914 <math>m^2</math></li> </ul> <p>○施肥</p> <ul style="list-style-type: none"> <li>・高木(ノダフジ) N= 244 本</li> </ul> <p>○薬剤防除</p> <ul style="list-style-type: none"> <li>・中木 <math>200 \leq H \leq 300</math> N= 22 本</li> <li>・低木 <math>H &lt; 60</math> A= 138 <math>m^2</math></li> </ul> <p>○誘引・結束</p> <ul style="list-style-type: none"> <li>・誘引・結束(ノダフジ) 20cm以上 N= 10 本</li> </ul> <p>○草花植付</p> <ul style="list-style-type: none"> <li>・草花植付(パンジー・マリーゴールド) A= 26 <math>m^2</math></li> </ul>						

春日部市

# 街路樹管理（その1）業務委託



番号	委託箇所
①	春日部駅西口駅前広場
②	ふじ通り
③	ハクレン通り1(農協～足利銀行)
④	陸橋通り1(内谷元町通り線)
⑤	総合福祉センター前通り(あしすと春日部)
⑥	市役所通り1(東武野田線～立沼橋)
⑦	市役所通り2(新庁舎前)

委託名称	街路樹管理(その1)業務委託		
委託場所	春日部市中央一丁目外11地内		
図面名	平面図		
縮尺	Free	図面番号	1 / 1
春日部市建設部道路管理課			

変更理由							
備考							
地区	( 0001 ) 県南	労務費補正	1.00	機械経費(賃料)補正	1.00		
単価適用年月	( R0603 ) 令和06年03月						
工期	当初	自		至			
		日数					
	変更			至			
経費適用年月	令和06年03月						
主たる工種	道路維持工事						
施工地域	市街地 ( D I D 補正 ) ( 1 ) -1						
設計	当初金額			変更金額			
	工事価格						
	消費税相当額						
	合計						
請負	工事価格						
	消費税相当額						
	合計						
	請負増減額						
週休2日区分	採用しない						

本 工 事 費 内 訳 書

工事区分	工種	種別	細別・規格	数 量	単 位	単 価	金 額	摘 要
道路維持・修繕					式			
				1				
道路維持					式			
				1				
植栽維持工					式			
				1				
樹木・芝生管理工					式			
				1				
高木剪定 夏期 幹周り60cm以上					本			第1号一位代価表
				84				
高木剪定 夏期 幹周り60cm未満					本			第2号一位代価表
				15				
高木剪定 冬期 幹周り60cm未満					本			第3号一位代価表
				244				
高木軽剪定					本			第4号一位代価表
				976				
中木剪定 樹高200cm以上300cm未満					本			第5号一位代価表
				278				
中木剪定 樹高100cm以上200cm未満					本			第6号一位代価表
				2				
低木剪定					m2			第7号一位代価表
				7,914				

本 工 事 費 内 訳 書

工事区分	工種	種別	細別・規格	数 量	単 位	単 価	金 額	摘 要
— — —	中木薬剤防除	樹高200cm以上300cm未満			本			第8号一位代価表
				22				
— — —	低木薬剤防除	樹高60cm未満			m2			第9号一位代価表
				138				
— — —	樹木施肥	ノダフジ用			本			第10号一位代価表
				244				
— — —	樹木処理費				kg			第11号一位代価表
				20,000				
— — —	誘引・結束				本			第12号一位代価表
				10				
— — —	花ガラ摘み				m			第13号一位代価表
				2,160				
— — —	地被類管理				m2			第14号一位代価表
				1,664				
— — —	草花植付				m2			第15号一位代価表
				26				
— — —	灌水				m2			第16号一位代価表
				156				
—	【交通誘導警備員】				式			
				1				
—	【交通誘導警備員】				式			
				1				

## 本 工 事 費 内 訳 書

工事区分	工種	種別	細別・規格	数	量	単	位	単	価	金	額	摘	要
—	—	—	【交通誘導警備員】				式						
				1									
—	—	—	交通誘導警備員B				式						第17号一位代価表
				1									
—	直接工事費						式						
				1									
—	共通仮設費計						式						
				1									
—	共通仮設費（率分）						式						
				1									
—	純工事費						式						
				1									
—	現場管理費						式						
				1									
—	工事原価計						式						
				1									
—	一般管理費等						式						
				1									
工事価格							式						
				1									
—	消費税相当額						式						
				1									

## 本 工 事 費 内 訳 書

工事区分	工種	種別	細別・規格	数 量	単 位	単 価	金 額	摘 要
工事費合計					式			
				1				

建設技能労働者や交通誘導員等の現場労働者にかかる経費として、労務費のほか各種経費（法定福利費の事業者負担額、労務管理費、安全訓練等に要する費用等）が必要であり、本積算ではこれらを現場管理費等の一部として率計上している。

使用機械の機種・規格及び施工方法は特記仕様書等で定めのある場合を除き、受注者の責任において任意で定め施工すること。ただし、使用機械は、排出ガス対策、低騒音・低振動型建設機械を原則とし、機種や規格については、施工計画書等に明記すること。

第1号一位代価表

高木剪定 夏期 幹周り60cm以上

1.000 本 当り

名称 / 規格	数量	単位	単価	金額	摘要
植樹管理(高木せん定)		本			第1号施工表
夏期せん定幹周60cm上90cm未満, 50本以上, 無, 無, 供用区間 標準(歩道及び交通島)	1				
合計		本			

第2号一位代価表

高木剪定 夏期 幹周り60cm未満

1.000 本 当り

名称 / 規格	数量	単位	単価	金額	摘要
植樹管理(高木せん定)		本			第2号施工表
夏期せん定幹周30cm上60cm未満, 10本以上50本未満, 無, 無, 供用区間 標準(歩道及び交通島)	1				
合計		本			

第3号一位代価表

高木剪定 冬期 幹周り60cm未満

1.000 本 当り

名称 / 規格	数量	単位	単価	金額	摘要
植樹管理(高木せん定)		本			第3号施工表
冬期せん定幹周30cm上60cm未満, 50本以上, 無, 無, 供用区間 標準(歩道及び交通島)	1				
合計		本			



第4号一位代価表

高木軽剪定

1.000 本 当り

名称 / 規格	数量	単位	単価	金額	摘要
高木軽剪定 落葉広葉樹, 30cm以上 60cm未満	1	本			第4号施工表
合計		本			

第5号一位代価表

中木剪定 樹高200cm以上300cm未満

1.000 本 当り

名称 / 規格	数量	単位	単価	金額	摘要
植樹管理(低木・中木せん定) 円筒形せん定樹 高200cm上300cm未, 50本以 上, 無, 無, 供用区間 標準(歩道 及び交通島)	1	本			第5号施工表
合計		本			

第6号一位代価表

中木剪定 樹高100cm以上200cm未満

1.000 本 当り

名称 / 規格	数量	単位	単価	金額	摘要
植樹管理(低木・中木せん定) 円筒形せん定樹 高100cm上200cm未, 10本未 満, 無, 無, 供用区間 標準(歩道 及び交通島)	1	本			第6号施工表
合計		本			

第7号一位代価表

低木剪定

1.000 m2 当り

名称 / 規格	数量	単位	単価	金額	摘要
植樹管理(寄植せん定) 低木, 1000m2以上, 無, 無, 供用区間 標準(歩道及び交通島)		m2			第7号施工表
	1				
合 計		m2			

第8号一位代価表

中木薬剤防除 樹高200cm以上300cm未満

100.000 本 当り

名称 / 規格	数量	単位	単価	金額	摘要
植樹管理(防除)(高木・中木・低木) 中木樹高200cm以上300cm未満, 10本以 上50本未満, 無, 無, 供用区間 標 準(歩道及び交通島)		本			第8号施工表
	100				
殺虫剤 500ml		本			
	0.22				
展着剤 500ml		本			
	0.22				
合 計		本			
	( 1		当り	)	

第9号一位代価表

低木薬剤防除 樹高60cm未満

100.000 m2 当り

名称 / 規格	数量	単位	単価	金額	摘要
植樹管理(防除)(寄植・芝)		m2			第9号施工表
寄植 低木, 100m2以上1000m2未満, 無, 無, 供用区間 標準(歩道及び交通島)	100				
殺虫剤		本			
500ml	0.1				
展着剤		本			
500ml	0.1				
合計		m2			
	( 1		当り	)	

第10号一位代価表

樹木施肥 ノダフジ用

1.000 本 当り

名称 / 規格	数量	単位	単価	金額	摘要
高木施肥		本			第10号施工表
30cm以上 60cm未満	1				
合計		本			

第11号一位代価表

樹木処理費

1.000 kg 当り

名称 / 規格	数量	単位	単価	金額	摘要
樹木処理費		kg			
剪定発生樹木【チップ適格、非適格(樹木廃棄物含む)】	1				
合計		kg			

第12号一位代価表

誘引・結束

1.000 本 当り

名称 / 規格	数量	単位	単価	金額	摘要
誘引・結束 ノダフジ (20cm以上)	1	本			
合計		本			

第13号一位代価表

花ガラ摘み

200.000 m 当り

名称 / 規格	数量	単位	単価	金額	摘要
花ガラ摘み	200	m			第1号特殊施工
合計	( 1	m	当り		)

第14号一位代価表

地被類管理

100.000 m2 当り

名称 / 規格	数量	単位	単価	金額	摘要
植樹管理(抜根除草) 植込み地, 100m2以上1000m2未満, 無, 無, 供用区間 標準(歩道及び交通島)	100	m2			第11号施工表
植樹管理(灌水) トラック使用(持込み), 100m2以上1000m2未満, 無, 無, 供用区間 標準(歩道及び交通島)	100	m2			第12号施工表
合計	( 1	m2	当り		)

第15号一位代価表

草花植付

100.000 m2 当り

名称 / 規格	数量	単位	単価	金額	摘要
草花植付け (花壇苗)		m2			第13号施工表 パシジャー、マリコールド
	100				
合計		m2			( 1 当り )
	( 1				

第16号一位代価表

灌水

100.000 m2 当り

名称 / 規格	数量	単位	単価	金額	摘要
植樹管理(灌水) トラック使用(持込み), 100m2未満, 無, 無, 供用区間 標準(歩道及び交通島)		m2			第14号施工表 パシジャー、マリコールド
	100				
合計		m2			( 1 当り )
	( 1				

第17号一位代価表

交通誘導警備員B

1.000 式 当り

名称 / 規格	数量	単位	単価	金額	摘要
交通誘導警備員B		人日			
合計		式			

第 0001 号 一位代価表(施工歩掛表) 植樹管理(高木せん定) 100.00 本 当り

(WB811270)

名称 / 規格	数量	単位	単価	金額	摘要
道路植栽工 植樹管理 高木せん定 夏期 幹周60cm以上90cm未満	100.000	本			
合計	1	本	当り		

条件名称	入力名称
J01 施工内容	夏期せん定幹周60cm上90cm未満
J02 施工規模	50本以上
J03 時間制約補正	無
J04 夜間作業補正	無
J05 施工場所別補正	供用区間 標準(歩道及び交通島)

第 0002 号 一位代価表(施工歩掛表) 植樹管理(高木せん定) 100.00 本 当り

(WB811270)

名称 / 規格	数量	単位	単価	金額	摘要
道路植栽工 植樹管理 高木せん定 夏期 幹周30cm以上60cm未満	100.000	本			
合計	1	本	当り		

条件名称	入力名称
J01 施工内容	夏期せん定幹周30cm上60cm未満
J02 施工規模	10本以上50本未満
J03 時間制約補正	無
J04 夜間作業補正	無
J05 施工場所別補正	供用区間 標準(歩道及び交通島)

第 0003 号 一位代価表(施工歩掛表) 植樹管理(高木せん定) 100.00 本 当り

(WB811270)

名称 / 規格	数量	単位	単価	金額	摘要
道路植栽工 植樹管理 高木せん定 冬期 幹周30cm以上60cm未満	100.000	本			
合計	1	本	当り		

条件名称	入力名称
J01 施工内容	冬期せん定幹周30cm上60cm未満
J02 施工規模	50本以上
J03 時間制約補正	無
J04 夜間作業補正	無
J05 施工場所別補正	供用区間 標準(歩道及び交通島)

第 0004 号 一位代価表(施工歩掛表) 高中木軽剪定

10.00 本 当り

(SC660342)

名 称 / 規 格	数 量	単 位	単 価	金 額	摘 要
造園工		人			
普通作業員		人			
諸雑費(まるめ)	1.000	式			
合 計	1	本	当り		

条件名称  
J01 樹木種類  
J02 幹周

入力名称  
落葉広葉樹  
30cm以上 60cm未満

第 0005 号 一位代価表(施工歩掛表) 植樹管理(低木・中木せん定)

100.00 本 当り

(WB811280)

名 称 / 規 格	数 量	単 位	単 価	金 額	摘 要
道路植栽工 植樹管理中低木せん定 円筒形 200~300cm	100.000	本			
合 計	1	本	当り		

条件名称  
J01 施工内容  
J02 施工規模  
J03 時間制約補正  
J04 夜間作業補正  
J05 施工場所別補正

入力名称  
円筒形せん定樹高200cm上300cm未  
50本以上  
無  
無  
供用区間 標準(歩道及び交通島)

第 0006 号 一位代価表(施工歩掛表) 植樹管理(低木・中木せん定) 100.00 本 当り

(WB811280)

名称 / 規格	数量	単位	単価	金額	摘要
道路植栽工 植樹管理中低木せん定 円筒形 100~200cm	100.000	本			
合計	1	本	当り		

	条件名称	入力名称
J01	施工内容	円筒形せん定樹高100cm上200cm未
J02	施工規模	10本未満
J03	時間制約補正	無
J04	夜間作業補正	無
J05	施工場所別補正	供用区間 標準(歩道及び交通島)

第 0007 号 一位代価表(施工歩掛表) 植樹管理(寄植せん定) 100.00 m2 当り

(WB811290)

名称 / 規格	数量	単位	単価	金額	摘要
道路植栽工 植樹管理 寄植せん定 低木(株物)	100.000	m2			
合計	1	m2	当り		

	条件名称	入力名称
J01	施工内容	低木
J02	施工規模	1000m2以上
J03	時間制約補正	無
J04	夜間作業補正	無
J05	施工場所別補正	供用区間 標準(歩道及び交通島)

第 0008 号 一位代価表(施工歩掛表) 植樹管理(防除)(高木・中木・低木) 100.00 本 当り

(WB811380)

名称 / 規格	数量	単位	単価	金額	摘要
道路植栽工 植樹管理 防除 中木 樹高200以上300未満	100.000	本			
合計	1	本	当り		

	条件名称	入力名称
J01	施工内容	中木樹高200cm以上300cm未満
J02	施工規模	10本以上50本未満
J03	時間制約補正	無
J04	夜間作業補正	無
J05	施工場所別補正	供用区間 標準(歩道及び交通島)



第 0009 号 一位代価表(施工歩掛表) 植樹管理(防除)(寄植・芝)

100.00 m2 当り

(WB811390)

名 称 / 規 格	数 量	単 位	単 価	金 額	摘 要
道路植栽工 植樹管理 防除 寄植 低木(株物)	100.000	m2			
合 計	1	m2	当り		

	条件名称	入力名称
J01	施工内容	寄植 低木
J02	施工規模	100m2以上1000m2未満
J03	時間制約補正	無
J04	夜間作業補正	無
J05	施工場所別補正	供用区間 標準(歩道及び交通島)

第 0010 号 一位代価表(施工歩掛表) 高木施肥

100.00 本 当り

(SC660346)

名 称 / 規 格	数 量	単 位	単 価	金 額	摘 要
造園工		人			
普通作業員		人			
肥料 【SC660346】	50.000	kg			
合 計	1	本	当り		

	条件名称	入力名称
J01	樹木規格	30cm以上 60cm未満

第 0011 号 一位代価表(施工歩掛表) 植樹管理(抜根除草)

100.00 m2 当り

(WB811350)

名 称 / 規 格	数 量	単 位	単 価	金 額	摘 要
道路植栽工 植樹管理 除草 抜根除草 植込み地	100.000	m2			
合 計	1	m2	当り		

条件名称	入力名称
J01 施工内容	植込み地
J02 施工規模	100m2以上1000m2未満
J03 時間制約補正	無
J04 夜間作業補正	無
J05 施工場所別補正	供用区間 標準(歩道及び交通島)

第 0012 号 一位代価表(施工歩掛表) 植樹管理(灌水)

100.00 m2 当り

(WB811370)

名 称 / 規 格	数 量	単 位	単 価	金 額	摘 要
道路植栽工 植樹管理 灌水 トラック使用	100.000	m2			
合 計	1	m2	当り		

条件名称	入力名称
J01 散水車機種	トラック使用(持込み)
J02 施工規模	100m2以上1000m2未満
J03 時間制約補正	無
J04 夜間作業補正	無
J05 施工場所別補正	供用区間 標準(歩道及び交通島)

第 0013 号 一位代価表(施工歩掛表) 草花植付け (花壇苗)

100.00 m2 当り

(SC660362)

名 称 / 規 格	数 量	単 位	単 価	金 額	摘 要
草花	3,000.000	株			
造園工		人			
普通作業員		人			
諸雑費 (まるめ)	1.000	式			
合 計	1	m2	当り		

第 0014 号 一位代価表(施工歩掛表) 植樹管理(灌水)

100.00 m2 当り

(WB811370)

名 称 / 規 格	数 量	単 位	単 価	金 額	摘 要
道路植栽工 植樹管理 灌水 トラック使用	100.000	m2			
合 計	1	m2	当り		

	条件名称	入力名称
J01	散水車機種	トラック使用(持込み)
J02	施工規模	100m2未満
J03	時間制約補正	無
J04	夜間作業補正	無
J05	施工場所別補正	供用区間 標準(歩道及び交通島)

第0001号 一位代価表(特殊施工単価) 花ガラ摘み  
PJ0040

200.000 m 当り

名称 / 規格	単位	数量	単価	金額	摘要
土木一般世話役	人				
造園工	人				
トラック運転 2tダンプ	hr				第2号特殊施工
合計	1	m	当り		

第0002号 一位代価表(特殊施工単価) トラック運転  
PJ0020

2tダンプ

1.000 hr 当り

名称 / 規格	単位	数量	単価	金額	摘要
一般運転手	人				
★軽油 1.2号	L				
トラック [普通型] 2 t 積	hr				
合計	1	hr	当り		

積 算 条 件 一 覧 表

単価表番号	名 称 / 規 格	単 位	単 価	摘 要
第0001号施工表	植樹管理(高木せん定) 夏期せん定幹周60cm上90cm未満, 50本以上, 無, 無, 供用区間 標準(歩道及び交通島)	本		WB811270
第0002号施工表	植樹管理(高木せん定) 夏期せん定幹周30cm上60cm未満, 10本以上50本未満, 無, 無, 供用区間 標準(歩道及び交通島)	本		WB811270
第0003号施工表	植樹管理(高木せん定) 冬期せん定幹周30cm上60cm未満, 50本以上, 無, 無, 供用区間 標準(歩道及び交通島)	本		WB811270
第0004号施工表	高中木軽剪定 落葉広葉樹, 30cm以上 60cm未満	本		SC660342
第0005号施工表	植樹管理(低木・中木せん定) 円筒形せん定樹高200cm上300cm未, 50本以上, 無, 無, 供用区間 標準(歩道及び交通島)	本		WB811280
第0006号施工表	植樹管理(低木・中木せん定) 円筒形せん定樹高100cm上200cm未, 10本未満, 無, 無, 供用区間 標準(歩道及び交通島)	本		WB811280
第0007号施工表	植樹管理(寄植せん定) 低木, 1000m2以上, 無, 無, 供用区間 標準(歩道及び交通島)	m2		WB811290
第0008号施工表	植樹管理(防除)(高木・中木・低木) 中木樹高200cm以上300cm未満, 10本以上50本未満, 無, 無, 供用区間 標準(歩道及び交通島)	本		WB811380
第0009号施工表	植樹管理(防除)(寄植・芝) 寄植 低木, 100m2以上1000m2未満, 無, 無, 供用区間 標準(歩道及び交通島)	m2		WB811390
第0010号施工表	高木施肥 30cm以上 60cm未満	本		SC660346
第0011号施工表	植樹管理(抜根除草) 植込み地, 100m2以上1000m2未満, 無, 無, 供用区間 標準(歩道及び交通島)	m2		WB811350

積 算 条 件 一 覧 表

単価表番号	名 称 / 規 格	単 位	単 価	摘 要
第0012号施工表	植樹管理(灌水) トラック使用(持込み), 100m2以上1000m2未満, 無, 無, 供用区間 標準(歩道及び交通島)	m2		WB811370
第0013号施工表	草花植付け (花壇苗)	m2		SC660362
第0014号施工表	植樹管理(灌水) トラック使用(持込み), 100m2未満, 無, 無, 供用区間 標準(歩道及び交通島)	m2		WB811370

使用機械の機種・規格及び施工方法は特記仕様書等で定めのある場合を除き、請負者の責任において任意で定め施工すること。ただし、使用機械は、排出ガス対策、低騒音・低振動型建設機械を原則とし、機種や規格については、施工計画書等に明記すること。

## 公共事業労務費調査に関する特記仕様書

### (適用)

**第1条** この特記仕様書は、請負代金額が1,000万円以上の工事に適用する。

### (協力)

**第2条** 本工事が発注者の実施する公共事業労務費調査の対象工事となった場合、受注者は、調査票等に必要事項を正確に記入し発注者に提出する等、必要な協力を行わなければならない。また、本工事の工期経過後においても、同様とする。

2 調査票等を提出した事業所を発注者が事後に訪問して行う調査・指導の対象に受注者がなった場合、受注者は、その実施に協力しなければならない。また、本工事の工期経過後においても、同様とする。

### (賃金台帳等の保存)

**第3条** 公共事業労務費調査の対象工事となった場合に正確な調査票等の提出が行えるよう、受注者は、労働基準法等に従って就業規則を作成すると共に賃金台帳を調製、保存する等、日頃より使用している現場労働者の賃金時間管理を適切に行っておかななければならない。

### (下請け契約)

**第4条** 受注者が本工事の一部について下請契約を締結する場合には、受注者は、当該下請工事の受注者(当該下請工事の一部に関わる二次以降の下請負人を含む。)が前第3条と同様の義務を負う旨を定めなければならない。

## 数量総括表

工種	細目	規格	数量	
○剪定	・高木剪定(夏期)	$C < 60$	N=	15 本
	・高木剪定(夏期)	$C \geq 60$	N=	84 本
	・高木剪定(冬期)	$C < 60$	N=	244 本
	・軽剪定		N=	976 本
	・中木剪定	$100 \leq H < 200$	N=	2 本
	・中木剪定	$200 \leq H < 300$	N=	278 本
	・低木剪定		A=	7,914 $m^2$
○薬剤防除	・中木	$200 \leq H < 300$	N=	22 本
	・低木		N=	138 $m^2$
○花ガラ摘み	・高木(ノダフジ)		L=	2,160 m
○施肥	・高木(ノダフジ)		N=	244 本
○誘引・結束	・高木(ノダフジ)		N=	10 本
○地被類管理	・低木(シバザクラ類)		N=	1,664 $m^2$
○草花植付	(パンジー・マリーゴールド)		N=	26 $m^2$



数量内訳表(剪定)

工種	種別	細目	規格	樹種	現地高木数量	現地植樹面積	設計数量	回数	最終設計数量
<b>①春日部駅西口駅前広場</b>									
○剪定	高木	・高木剪定(夏期)	C≥60	イチョウ	N= 2 本	A= m <sup>2</sup>	本		0 本
	高木	・高木剪定(夏期)	C≥60	クロマツ	N= 1 本	A= m <sup>2</sup>	本		0 本
	高木	・高木剪定(夏期)	C≥60	ケヤキ	N= 1 本	A= m <sup>2</sup>	本		0 本
	高木	・高木剪定(夏期)	C≥60	クスノキ	N= 3 本	A= m <sup>2</sup>	3 本	1	3 本
	高木	・高木剪定(夏期)	C<60	ネズミモチ	N= 1 本	A= m <sup>2</sup>	本		0 本
	高木	・高木剪定(冬期)	C<60	フジ	N= 7914 本	A= m <sup>2</sup>	26 本	1	26 本
	高木	・軽剪定	C<60				26 本	4	104 本
	中木	・中木剪定	200cm以上	ヤブツバキ	N= 22 本	A= m <sup>2</sup>	22 本	1	22 本
	低木	・低木剪定	-	オオムラサキツツジ	N= 138 本	A= 13 m <sup>2</sup>	13 m <sup>2</sup>	1	13 m <sup>2</sup>
	低木	・低木剪定	-	カンツバキ	N= 本	A= 25 m <sup>2</sup>	25 m <sup>2</sup>	1	25 m <sup>2</sup>
	低木	・低木剪定	-	キヤラ	N= 本	A= 6 m <sup>2</sup>	6 m <sup>2</sup>	1	6 m <sup>2</sup>
	低木	・低木剪定	-	クサツゲ	N= 本	A= 34 m <sup>2</sup>	34 m <sup>2</sup>	1	34 m <sup>2</sup>
	低木	・低木剪定	-	クメツツジ	N= 本	A= 22 m <sup>2</sup>	22 m <sup>2</sup>	1	22 m <sup>2</sup>
	低木	・低木剪定	-	サツキツツジ	N= 本	A= 41 m <sup>2</sup>	41 m <sup>2</sup>	1	41 m <sup>2</sup>
	低木	・低木剪定	-	シバ	N= 本	A= 343 m <sup>2</sup>	343 m <sup>2</sup>	1	343 m <sup>2</sup>
	低木	・低木剪定	-	ドウダンツツジ	N= 本	A= 60 m <sup>2</sup>	60 m <sup>2</sup>	1	60 m <sup>2</sup>
	低木	・低木剪定	-	ハイビヤクシン	N= 本	A= 9 m <sup>2</sup>	9 m <sup>2</sup>	1	9 m <sup>2</sup>
	低木	・低木剪定	-	バラ	N= 本	A= 10 m <sup>2</sup>	10 m <sup>2</sup>	1	10 m <sup>2</sup>
	低木	・低木剪定	-	マメツゲ	N= 本	A= 245 m <sup>2</sup>	245 m <sup>2</sup>	1	245 m <sup>2</sup>
<b>②ふじ通り</b>									
	高木	・高木剪定(夏期)	C≥60	ケヤキ	N= 2 本	A= m <sup>2</sup>	2 本	1	2 本
	高木	・高木剪定(夏期)	C≥60	ケヤキ	N= 18 本	A= m <sup>2</sup>	18 本	1	18 本
	高木	・高木剪定(冬期)	C<60	フジ	N= 218 本	A= m <sup>2</sup>	218 本	1	218 本
	高木	・軽剪定	C<60				218 本	4	872 本
	低木	・低木剪定	-	フジの蔓	N= 本	A= 776 m <sup>2</sup>	776 m <sup>2</sup>	3	2,328 m <sup>2</sup>
	低木	・低木剪定	-	オオムラサキツツジ	N= 本	A= 272 m <sup>2</sup>	272 m <sup>2</sup>	1	272 m <sup>2</sup>
	低木	・低木剪定	-	サツキツツジ	N= 本	A= 1630 m <sup>2</sup>	1,630 m <sup>2</sup>	1	1,630 m <sup>2</sup>
	低木	・低木剪定	-	シバザクラ	N= 本	A= 69 m <sup>2</sup>	0 m <sup>2</sup>		0 m <sup>2</sup>
	低木	・低木剪定	-	タマリユウ	N= 本	A= 347 m <sup>2</sup>	0 m <sup>2</sup>		0 m <sup>2</sup>
<b>③ハクレン通り1(農協～足利銀行)</b>									
	高木	・高木剪定(夏期)	C<60	ハクモクレン	N= 131 本	A= m <sup>2</sup>	本		0 本
	中木	・中木剪定	200cm以上	サザンカ	N= 124 本	A= m <sup>2</sup>	124 本	1	124 本
	低木	・低木剪定	-	オオムラサキツツジ	N= 本	A= 949 m <sup>2</sup>	949 m <sup>2</sup>	1	949 m <sup>2</sup>
<b>④陸橋通り1(内谷元町通り線)</b>									
	高木	・高木剪定(夏期)	C≥60	エンジュ	N= 2 本	A= m <sup>2</sup>	2 本	1	2 本
	高木	・高木剪定(夏期)	C<60	エンジュ	N= 8 本	A= m <sup>2</sup>	8 本	1	8 本
	高木	・高木剪定(夏期)	C<60	クスノキ	N= 2 本	A= m <sup>2</sup>	2 本	1	2 本
	低木	・低木剪定	-	オオムラサキツツジ	N= 本	A= 1 m <sup>2</sup>	1 m <sup>2</sup>	1	1 m <sup>2</sup>
<b>⑤総合福祉センター前通り(あしすと春日部)</b>									
	高木	・高木剪定(夏期)	C<60	カキノキ	N= 2 本	A= m <sup>2</sup>	2 本	1	2 本
	高木	・高木剪定(夏期)	C<60	ハナミズキ	N= 3 本	A= m <sup>2</sup>	3 本	1	3 本
	低木	・低木剪定	-	サツキツツジ	N= 本	A= 66 m <sup>2</sup>	66 m <sup>2</sup>	1	66 m <sup>2</sup>
<b>⑥市役所通り1(東武野田線～立沼橋)</b>									
	高木	・高木剪定(夏期)	C≥60	ケヤキ	N= 14 本	A= m <sup>2</sup>	14 本	1	14 本
	高木	・高木剪定(夏期)	C≥60	ケヤキ	N= 45 本	A= m <sup>2</sup>	45 本	1	45 本
	中木	・中木剪定	100～200cm	サザンカ	N= 2 本	A= m <sup>2</sup>	2 本	1	2 本
	中木	・中木剪定(夏期)	200cm以上	キンモクセイ	N= 26 本	A= m <sup>2</sup>	26 本	1	26 本
	中木	・中木剪定	200cm以上	サザンカ	N= 106 本	A= m <sup>2</sup>	106 本	1	106 本
	低木	・低木剪定	-	オオムラサキツツジ	N= 本	A= 422 m <sup>2</sup>	422 m <sup>2</sup>	1	422 m <sup>2</sup>
	低木	・低木剪定	-	カンツバキ	N= 本	A= 509 m <sup>2</sup>	509 m <sup>2</sup>	1	509 m <sup>2</sup>
	低木	・低木剪定	-	クメツツジ	N= 本	A= 262 m <sup>2</sup>	262 m <sup>2</sup>	1	262 m <sup>2</sup>
	低木	・低木剪定	-	サツキツツジ	N= 本	A= 4 m <sup>2</sup>	4 m <sup>2</sup>	1	4 m <sup>2</sup>
	低木	・低木剪定	-	ヒラドツツジ	N= 本	A= 663 m <sup>2</sup>	663 m <sup>2</sup>	1	663 m <sup>2</sup>
	低木		-	ポピー	N= 本	A= 1 m <sup>2</sup>	m <sup>2</sup>		0 m <sup>2</sup>
	低木		-	地被類	N= 本	A= 2 m <sup>2</sup>	m <sup>2</sup>		0 m <sup>2</sup>
<b>⑦市役所通り2(新庁舎前)</b>									
	低木		-	ハンジュー・マリーゴールド	N= 本	A= 13 m <sup>2</sup>	m <sup>2</sup>		0 m <sup>2</sup>
	低木		-	ハンジュー・マリーゴールド	N= 本	A= 13 m <sup>2</sup>	m <sup>2</sup>		0 m <sup>2</sup>

### 数量内訳表(薬剤防除、施肥等)

工種	種別	細目	規格	樹種	現地高木数量	現地植樹面積	設計数量	回数	最終設計数量
<b>①春日部駅西口駅前広場</b>									
○剪定	高木		C≥60	イチヨウ	N= 2 本	A= m <sup>2</sup>	本		0 本
	高木		C≥60	クロマツ	N= 1 本	A= m <sup>2</sup>	本		0 本
	高木		C≥60	ケヤキ	N= 1 本	A= m <sup>2</sup>	本		0 本
	高木		C≥60	クスノキ	N= 3 本	A= m <sup>2</sup>	本		0 本
	高木		C<60	ネズミモチ	N= 1 本	A= m <sup>2</sup>	本		0 本
	高木	施肥	C<60	フジ	N= 7914 本	A= m <sup>2</sup>	26 本	1	26 本
	中木	薬剤防除	200cm以上	ヤブツバキ	N= 22 本	A= m <sup>2</sup>	22 本	1	22 本
	低木	薬剤防除	-	オオムラサキツツジ	N= 本	A= 13 m <sup>2</sup>	13 m <sup>2</sup>	1	13 m <sup>2</sup>
	低木	薬剤防除	-	カンツバキ	N= 138 本	A= 25 m <sup>2</sup>	25 m <sup>2</sup>	1	25 m <sup>2</sup>
	低木	薬剤防除	-	キャラ	N= 本	A= 6 m <sup>2</sup>	6 m <sup>2</sup>	1	6 m <sup>2</sup>
	低木	薬剤防除	-	クサツゲ	N= 本	A= 34 m <sup>2</sup>	34 m <sup>2</sup>	1	34 m <sup>2</sup>
	低木	薬剤防除	-	クルメツツジ	N= 本	A= 22 m <sup>2</sup>	m <sup>2</sup>	1	0 m <sup>2</sup>
	低木	薬剤防除	-	サツキツツジ	N= 本	A= 41 m <sup>2</sup>	14 m <sup>2</sup>	1	14 m <sup>2</sup>
	低木	薬剤防除	-	シバ	N= 本	A= 343 m <sup>2</sup>	m <sup>2</sup>	1	0 m <sup>2</sup>
	低木	薬剤防除	-	ドウダンツツジ	N= 本	A= 60 m <sup>2</sup>	32 m <sup>2</sup>	1	32 m <sup>2</sup>
	低木	薬剤防除	-	ハイビヤクシン	N= 本	A= 9 m <sup>2</sup>	m <sup>2</sup>	1	0 m <sup>2</sup>
	低木	薬剤防除	-	バラ	N= 本	A= 10 m <sup>2</sup>	10 m <sup>2</sup>	1	10 m <sup>2</sup>
	低木	薬剤防除	-	マメツゲ	N= 本	A= 245 m <sup>2</sup>	4 m <sup>2</sup>	1	4 m <sup>2</sup>
<b>②ふじ通り</b>									
	高木		C≥60	ケヤキ	N= 2 本	A= m <sup>2</sup>	本		0 本
	高木		C≥60	ケヤキ	N= 18 本	A= m <sup>2</sup>	本		0 本
	高木	施肥	C<60	フジ	N= 218 本	A= m <sup>2</sup>	218 本	1	218 本
	高木	誘引・結束					10 本	1	10 本
	低木		-	オオムラサキツツジ	N= 本	A= 272 m <sup>2</sup>	m <sup>2</sup>		0 m <sup>2</sup>
	低木		-	サツキツツジ	N= 本	A= 1630 m <sup>2</sup>	m <sup>2</sup>		0 m <sup>2</sup>
	低木	伐根除草・灌水	-	シバザクラ	N= 本	A= 69 m <sup>2</sup>	69 m <sup>2</sup>	4	276 m <sup>2</sup>
	低木	伐根除草・灌水	-	タマリユウ	N= 本	A= 347 m <sup>2</sup>	347 m <sup>2</sup>	4	1,388 m <sup>2</sup>
<b>③ハクレン通り1(農協～足利銀行)</b>									
	高木		C<60	ハクモクレン	N= 131 本	A= m <sup>2</sup>	本		0 本
	中木		200cm以上	サザンカ	N= 124 本	A= m <sup>2</sup>	本		0 本
	低木		-	オオムラサキツツジ	N= 本	A= 949 m <sup>2</sup>	m <sup>2</sup>		0 m <sup>2</sup>
<b>④陸橋通り1(内谷元町通り線)</b>									
	高木		C≥60	エンジュ	N= 2 本	A= m <sup>2</sup>	本		0 本
	高木		C<60	エンジュ	N= 8 本	A= m <sup>2</sup>	本		0 本
	高木		C<60	クスノキ	N= 2 本	A= m <sup>2</sup>	本		0 本
	低木		-	オオムラサキツツジ	N= 本	A= 1 m <sup>2</sup>	m <sup>2</sup>		0 m <sup>2</sup>
<b>⑤総合福祉センター前通り(あしすと春日部)</b>									
	高木		C<60	カキノキ	N= 2 本	A= m <sup>2</sup>	本		0 本
	高木		C<60	ハナミズキ	N= 3 本	A= m <sup>2</sup>	本		0 本
	低木		-	サツキツツジ	N= 本	A= 66 m <sup>2</sup>	m <sup>2</sup>		0 m <sup>2</sup>
<b>⑥市役所通り1(東武野田線～立沼橋)</b>									
	高木		C≥60	ケヤキ	N= 14 本	A= m <sup>2</sup>	本		0 本
	高木		C≥60	ケヤキ	N= 45 本	A= m <sup>2</sup>	本		0 本
	中木		100～200cm	サザンカ	N= 2 本	A= m <sup>2</sup>	本		0 本
	中木		200cm以上	キンモクセイ	N= 26 本	A= m <sup>2</sup>	本		0 本
	中木		200cm以上	サザンカ	N= 106 本	A= m <sup>2</sup>	本		0 本
	低木		-	オオムラサキツツジ	N= 本	A= 422 m <sup>2</sup>	m <sup>2</sup>		0 m <sup>2</sup>
	低木		-	カンツバキ	N= 本	A= 509 m <sup>2</sup>	m <sup>2</sup>		0 m <sup>2</sup>
	低木		-	クルメツツジ	N= 本	A= 262 m <sup>2</sup>	m <sup>2</sup>		0 m <sup>2</sup>
	低木		-	サツキツツジ	N= 本	A= 4 m <sup>2</sup>	m <sup>2</sup>		0 m <sup>2</sup>
	低木		-	ヒラドツツジ	N= 本	A= 663 m <sup>2</sup>	m <sup>2</sup>		0 m <sup>2</sup>
	低木		-	ボビー	N= 本	A= 1 m <sup>2</sup>	m <sup>2</sup>		0 m <sup>2</sup>
	低木		-	地被類	N= 本	A= 2 m <sup>2</sup>	m <sup>2</sup>		0 m <sup>2</sup>
<b>⑦市役所通り2(新庁舎前)</b>									
	低木	草花植付	-	ハンジュー・マリーゴールド	N= 本	A= 13 m <sup>2</sup>	13 m <sup>2</sup>	2	26 m <sup>2</sup>
	低木	灌水	-	ハンジュー・マリーゴールド	N= 本	A= 13 m <sup>2</sup>	13 m <sup>2</sup>	12	156 m <sup>2</sup>

## 薬剤防除・薬剤等使用量計算

◎ 薬剤希釈濃度

- 薬剤(トレボンMC)は、2,000倍に希釈して使用するものとする。  
トレボンMCは、水1,000<sup>リットル</sup>に対し、500<sup>ミリリットル</sup>ビン1.00本使用するものとする。
- 展着剤(グラミン)は、2,000倍に希釈して使用するものとする。  
展着剤は、水1,000<sup>リットル</sup>に対し、500<sup>ミリリットル</sup>ビン1.00本使用するものとする。

1ビン当たりの薄めた液量	薬 剤	.....	$\frac{500 \times 2,000}{1,000} = 1,000$	=	1,000 <sup>リットル</sup> /ビン
	トレボンMC				
	展着剤	.....	$\frac{500 \times 2,000}{1,000} = 1,000$	=	1,000 <sup>リットル</sup> /ビン
	グラミン				

◎ 高木1本当たり、希釈液3.5<sup>リットル</sup>噴霧するものとする。

高木100本当たり使用量	薬 剤	.....	$\frac{3.5 \times 100}{1,000} = 0.35$	=	0.35 <sup>ビン</sup>
	トレボンMC				
	展着剤	.....	$\frac{3.5 \times 100}{1,000} = 0.35$	=	0.35 <sup>ビン</sup>
	グラミン				

◎ 中木1本当たり、希釈液2.2<sup>リットル</sup>噴霧するものとする。

中木100本当たり使用量	薬 剤	.....	$\frac{2.2 \times 100}{1,000} = 0.22$	=	0.22 <sup>ビン</sup>
	トレボンMC				
	展着剤	.....	$\frac{2.2 \times 100}{1,000} = 0.22$	=	0.22 <sup>ビン</sup>
	グラミン				

◎ 低木100<sup>m</sup>2当たり、希釈液1.0<sup>リットル</sup>噴霧するものとする。

低木100 <sup>m</sup> 2当たり使用量	薬 剤	.....	$\frac{1.0 \times 100}{1,000} = 0.10$	=	0.10 <sup>ビン</sup>
	トレボンMC				
	展着剤	.....	$\frac{1.0 \times 100}{1,000} = 0.10$	=	0.10 <sup>ビン</sup>
	グラミン				

# 街路樹管理業務委託 特記仕様書

## (目的)

第1条 本業務は、春日部市が管理する市道、及び広場等に植栽されている街路樹を、維持・管理するために必要な業務を委託するものである。

## (業務概要)

第2条 本業務は、次の事項について行なうものである。

- (1) 剪定 …………… 高木:夏期剪定、冬期剪定、軽剪定
- (2)刈込 …………… 中木、低木
- (3) 薬剤防除 …………… 高木、中木、低木

## (業務の指示及び監督)

第3条 本業務の受注者は、春日部市(以下「発注者」という。)と常に密接な連絡をとり、その指示及び監督を受けるものとし、工程に着手する時は、発注者の承認を受けなければならない。

## (ケヤキの夏期剪定)

第4条 ふじ通り(春日部駅西口～市役所通り)のケヤキについて、夏期剪定は以下の事項を順守して行うものとする。

- ・ケヤキの枝葉は、生育に支障がないことを前提とし、すべて除去すること。
- ・剪定時は、防鳥ネットを取り外し、作業後は、防鳥ネットを復旧すること。
- ・剪定作業は、ムクドリ飛来前(6月第一週)までに完了させること。

2 市役所通り(市役所前)のケヤキについて、夏期剪定は以下の事項を順守して行うものとする。

- ・ケヤキの枝葉は、生育に支障がないことを前提とし、すべて除去すること。
- ・剪定作業は、ムクドリ飛来前(6月第一週)までに完了させること。

## (フジの蔓の剪定)

第5条 フジの蔓の剪定(低木剪定)は、低木から飛び出ている部分(歩道側、車道側、上部)を剪定するものとする。

2 剪定時期については、監督員と協議の上、決定するものとする。

3 3年程度を目安に、フジの花が藤棚の下に垂れるように剪定を計画するものとする。

(フジの誘引・結束)

第6条 フジの誘引・結束は、ふじの花を綺麗に咲かせることを目的として行うものである。  
本業務委託においては、フジの成木について行うものとし、場所については監督員  
と協議の上、決定するものとする。

(低木の維持管理方法)

第7条 樹高が50cm程度の低木については、成長しても樹高が50cm程度になるよう  
維持管理に努めること。

- 2 低木の枝が植樹柵や植樹帯の境界ブロックの内面までに収まるように剪定すること。

(発生材の処分先)

第8条 発生した剪定枝等の処分先については、原則次のとおりとする。

豊野環境衛生センター 春日部市豊野町三丁目6番地

- 2 搬入方法は、豊野環境衛生センターの規定に従うこと。
- 3 受注者は、上記施設で処理できない剪定枝等の処分先については、  
監督員と協議の上、原則次のとおりとする。  
有限会社みどりサービス 埼玉県さいたま市緑区南部領辻3871-1

(疑義)

第9条 本仕様書に記載されている樹木の数量、種類が現場と一致しない場合は、受注者は  
発注者に申し出て指示に従うものとする。

(苦情等の処理)

第10条 本業務履行期間中における市民その他による街路樹関係の苦情(害虫の発生  
や枝張の交通妨害等)があった場合は、受注者は発注者の指示に従い速やか  
に対処するものとする。

(交通事故等による樹木の処理)

第11条 本業務履行期間中に発生した交通事故等による街路樹の破損等が起こった場  
合は、受注者は発注者の指示に従い速やかに対処するものとする。

(薬剤の使用について)

第12条 本業務の履行期間中における薬剤散布については、  
農薬ラベルに表示された使用方法の遵守、周辺住民等への周知、飛散低減対策の  
実施、農薬の使用履歴の記帳、適正な保管の実施等に配慮し、施工すること。

(その他不測の事態の措置)

第13条 本業務の履行期間中における日照り、害虫の大量発生等街路樹に悪影響をお  
よぼす不測の事態が発生した場合は、受注者発注者協議のうえ対処するものとする。