

令和 7 年度

旧庄和保健センター旧館解体工事

設計図

図 面 番 号	内 容 《 意 匠 》	図 面 番 号	内 容 《 意 匠 》	図 面 番 号	内 容 《 電 気 》	図 面 番 号	内 容 《 機 械 》
KA ― 00	表紙、図面表	KA ― 41	外構図（解体後）	E ― 01	電灯動力盤 結線図	M ― 01	給排水衛生設備 設備仕様書
KA ― 01	特記仕様書（解体その１）	KA ― 42	外構詳細図	E ― 02	照明器具明細・凡例	M ― 02	給排水衛生設備 配置図
KA ― 02	特記仕様書（解体その２）	KA ― 43	撤去備品リスト	E ― 03	幹線動力設備 平面図	M ― 03	給排水衛生設備 平面図
KA ― 03	設計概要、アスベスト調査結果、案内図	KA ― 44	旧庄和保健センター新館 平面図	E ― 04	屋外動力設備 1階平面図	M ― 04	排水設備 樹リスト
KA ― 04	配置図（既存）	KA ― 45	仮設計画図（１）（参考図）	E ― 05	動力設備 2階平面図	M ― 05	給排水衛生設備 1階平面図
KA ― 05	配置図（解体後）	KA ― 46	仮設計画図（２）（参考図）	E ― 06	電灯設備 1階平面図	M ― 06	給排水衛生設備 2階平面図
KA ― 06	仕上表（１）	KA ― 47	仮設計画図（３）（参考図）	E ― 07	電灯設備 2階平面図	M ― 07	給排水衛生設備 R階平面図
KA ― 07	仕上表（２）	KA ― 48	参考工程表	E ― 08	コンセント・自動ドア設備 1階平面図	M ― 08	給排水衛生設備 平面詳細図 1
KA ― 08	1階平面図			E ― 09	コンセント設備 2階平面図	M ― 09	給排水衛生設備 平面詳細図 2
KA ― 09	2階平面図			E ― 10	弱電設備 1階平面図	M ― 10	給排水衛生設備 便所平面詳細図
KA ― 10	R階平面図			E ― 11	弱電設備 2階平面図	M ― 11	浄化槽設備 詳細図
KA ― 11	立面図（１）			E ― 12	弱電設備 R階平面図	M ― 12	換気設備 1階平面図
KA ― 12	立面図（２）			E ― 13	火災報知設備 系統図	M ― 13	空気調和設備 1階平面図（冷温水）
KA ― 13	断面図			E ― 14	火災報知設備 1階平面図	M ― 14	空気調和設備 2階平面図（冷温水）
KA ― 14	矩計図			E ― 15	火災報知設備 2階平面図	M ― 15	空気調和設備 機器表
KA ― 15	階段室 平面詳細図、断面詳細図					M ― 16	空気調和設備 1階平面図
KA ― 16	屋外階段 平面詳細図、断面詳細図					M ― 17	空気調和設備 2階平面図
KA ― 17	玄関・ポーチ廻り 平面詳細図、展開図					M ― 18	換気設備 1階平面図
KA ― 18	ホール 展開図					M ― 19	換気設備 2階平面図
KA ― 19	検査室・消毒室廻り 平面詳細図、展開図						
KA ― 20	便所廻り 平面詳細図、展開図（１）	図 面 番 号	内 容 《 構 造 》				
KA ― 21	便所廻り 平面詳細図、展開図（２）	S ― 01	基礎伏図				
KA ― 22	便所廻り 平面詳細図、展開図（３）	S ― 02	2階・R階梁伏図				
KA ― 23	検診室廻り 平面詳細図、展開図（１）	S ― 03	柱リスト				
KA ― 24	検診室廻り 平面詳細図、展開図（２）	S ― 04	地中梁リスト				
KA ― 25	事務室廻り 平面詳細図、展開図（１）	S ― 05	大梁・小梁リスト				
KA ― 26	事務室廻り 平面詳細図、展開図（２）	S ― 06	スラブ・壁リスト				
KA ― 27	会議室・調理室廻り 平面詳細図、展開図（１）	S ― 07	架構配筋詳細図				
KA ― 28	会議室・調理室廻り 平面詳細図、展開図（２）						
KA ― 29	会議室・調理室廻り 平面詳細図、展開図（３）						
KA ― 30	1階天井伏図						
KA ― 31	2階天井伏図						
KA ― 32	建具キープラン						
KA ― 33	建具表（１）						
KA ― 34	建具表（２）						
KA ― 35	建具表（３）						
KA ― 36	雑詳細図（１）						
KA ― 37	雑詳細図（２）						
KA ― 38	雑詳細図（３）						
KA ― 39	雑詳細図（４）						
KA ― 40	外構図（既存）						

春日部市

福祉部

障がい者支援課

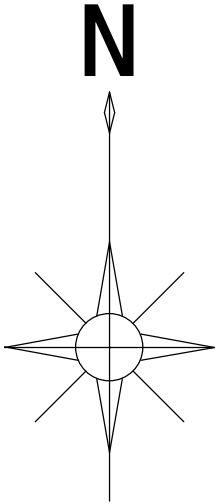
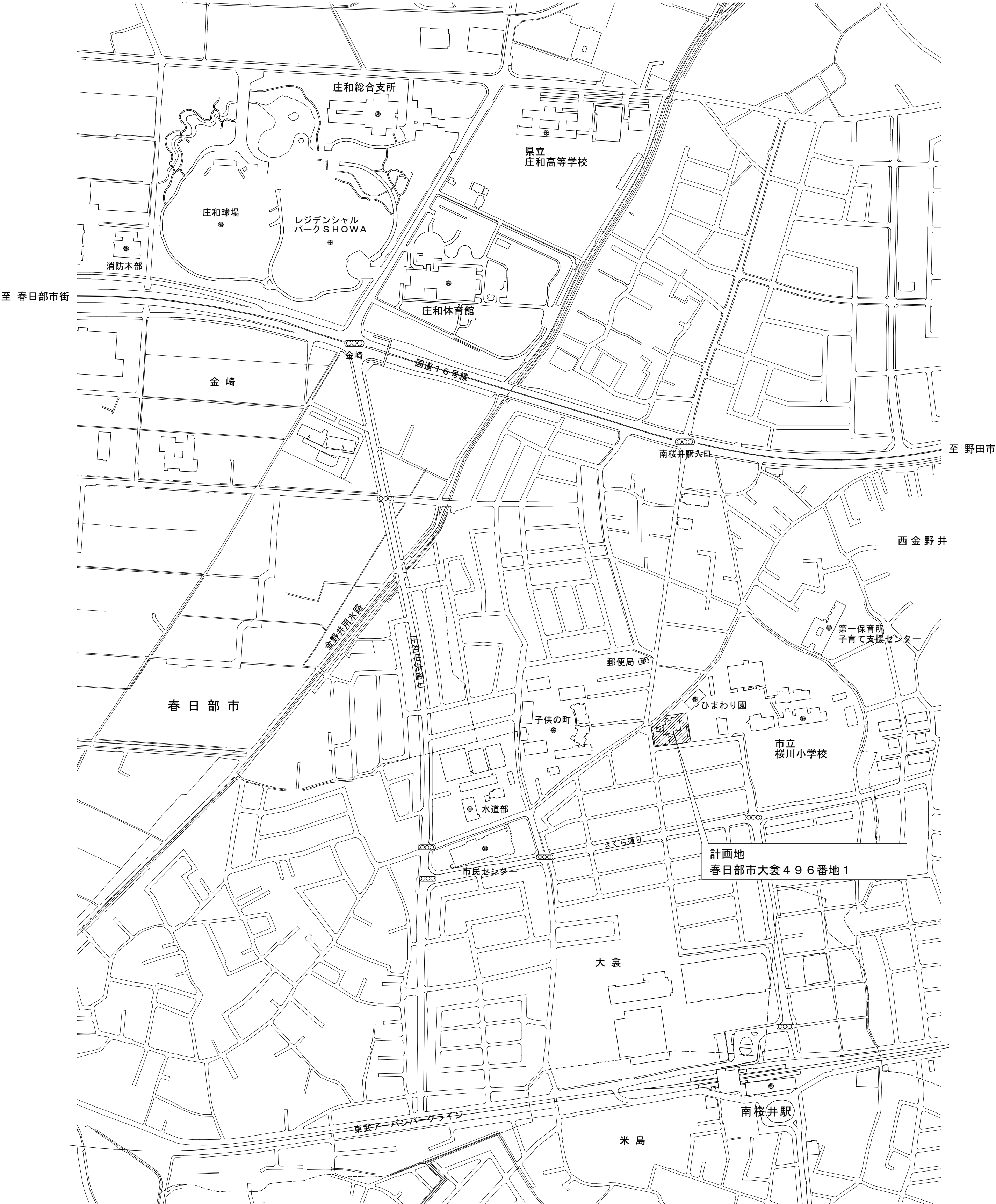
※この図面は、A3判で印刷してください。

[illegible]

[illegible]

計 画 概 要	
計 画 地	春日部市大倉４９６番地１
工事種別	解体工事
敷地概要	
敷地面積	１，８０８．９１㎡（工事エリア）
都市計画区域	第一種中高層住居専用地域
防火地域	指定なし
地域地区等	指定なし
施設概要（解体工事対象）	
施設名称	旧庄和保健センター 旧館
用 途	保健福祉施設（保健センター）
延べ面積	５２８．５０㎡
構 造	鉄筋コンクリート造
階 数	地上２階／地下－階
竣 工 年	昭和５５年
施設概要（改修工事対象）	
施設名称	旧庄和保健センター 新館 → 仮ひまわり園棟
用 途	保健福祉施設（保健センター） → 社会福祉施設（心身障害者通所支援施設）
延べ面積	３３１．２４㎡
構 造	鉄骨造
階 数	地上１階／地下－階
竣 工 年	平成１６年

〈参考〉令和７年度 アスベスト含有分析調査結果				想定撤去方法
位 置	部 位	仕 上 材	結 果	※所管労基等行政庁と調整のこと
１階 ホール	床	ビニル床シート	ｱｽﾍﾞｽﾄ検出(ｸﾘｽﾀﾙｲﾙ) (6層目接着剤に含有)	湿潤化、ｸﾞﾗｲﾝﾀﾞｰ工法
〃	巾 木	ソフト巾木	無し	
〃	壁	塗装仕上 下地調整材 下地モルタル	無し ｱｽﾍﾞｽﾄ検出(ｱｸﾅｲﾄｱｽﾍﾞｽﾄ) (2層目非繊維状材料に含有)	湿潤化 集塵機付きﾃﾞｿｸﾞﾗｲﾝﾀﾞｰ工法
〃	天 井	ロックウール吸音板(ﾘﾌ付)	無し	
〃	壁	デザインタイル 下地モルタル	無し	
〃	配 管	保温材	無し	
１階 医師控室	床	カーペット	無し	
１階 湯沸室	壁	塗装仕上 下地調整材 下地モルタル	無し ｱｽﾍﾞｽﾄ検出(ｱｸﾅｲﾄｱｽﾍﾞｽﾄ) (2層目非繊維状材料に含有)	湿潤化 集塵機付きﾃﾞｿｸﾞﾗｲﾝﾀﾞｰ工法
１階 測定室	壁	クロス	無し	
〃	天 井	ロックウール吸音板	無し	
１階 男子便所	壁	100角タイル 下地モルタル	無し	
１階 便所前廊下	天 井	フレキシブルボード	ｱｽﾍﾞｽﾄ検出(ｸﾘｽﾀﾙｲﾙ) (2層目非繊維状材料に含有)	湿潤化、手作業
〃	壁	人造石研出し	ｱｽﾍﾞｽﾄ検出(ｸﾘｽﾀﾙｲﾙ) (本体に含有)	湿潤化、手はつり
２階 階段室	天 井	ヒル石吹付	無し	
１階 ポーチ	床	タイル 下地モルタル	無し	
２階 バルコニー	床	防水モルタル	無し	
２階 ポーチ庇	庇 上	防水シート	無し	
２階 屋根上	平 場	露出アスファルト防水	ｱｽﾍﾞｽﾄ検出(ｱｸﾅｲﾄｱｽﾍﾞｽﾄ) (2層目非繊維状材料に含有)	湿潤化 機械撤去
〃	立 上	露出アスファルト防水	ｱｽﾍﾞｽﾄ検出(ｱｸﾅｲﾄｱｽﾍﾞｽﾄ) (2層目非繊維状材料に含有)	湿潤化 機械撤去
２階 建具廻り	壁	シーリング材	無し	
１階 外壁	壁	吹付タイル	無し	
渡り廊下	床	モルタル	無し	



	設計年月日	春日部市 福祉部 障がい者支援課	縮 尺	工 事 名 称	図 面 名 称	図面番号
	2025. 09		A1-1:3,500 A3-1:7,000	旧庄和保健センター旧館解体工事	設計概要、アスベスト調査結果、 案内図	KA-03

凡 例

= 今回工事内容を示す

= 解体工事対象の建築物 を示す

= 改修工事対象の建築物 を示す

= 工事対象外の建築物 を示す

As

= 既存アスファルト舗装 範囲を示す

Co

= 既存土間コンクリート 範囲を示す

Gr

= 既存砂利敷き 範囲を示す

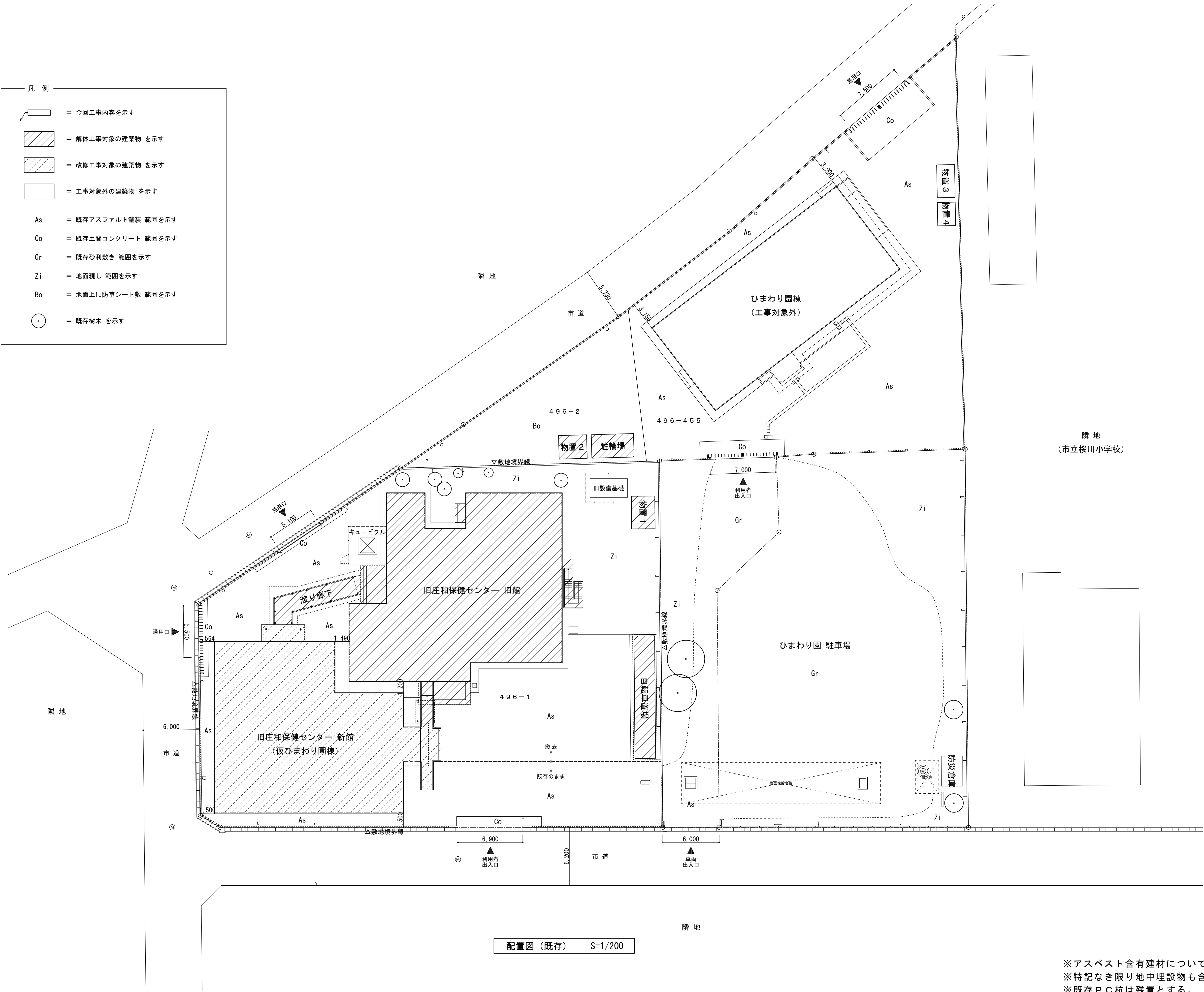
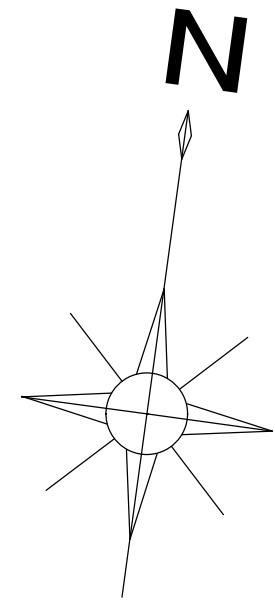
Zi

= 地面現し 範囲を示す

Bo

= 地面上に防草シート敷 範囲を示す

= 既存樹木 を示す



配置図（既存） S=1/200

※アスベスト含有建材について、図面KA-03を参照。
※特記なき限り地中埋設物も含め、全て撤去とする。
※既存PC杭は残置とする。

	設計年月日	春日部市	縮 尺	工 事 名 称	図 面 名 称	図面番号
	2025. 09	福祉部 障がい者支援課	A1-1:200 A3-1:400	旧庄和保健センター旧館解体工事	配置図（既存）	K A - 0 4

凡 例

= 今回工事内容を示す

= 改修工事対象の建築物 を示す

= 工事対象外の建築物 を示す

As

= 既存アスファルト舗装 範囲を示す

Co

= 既存土間コンクリート 範囲を示す

Gr

= 既存砂利敷き 範囲を示す

Zi

= 地面現し 範囲を示す

Bo

= 地面上に防草シート敷 範囲を示す

= 既存樹木 を示す

配置図 (解体後) S=1/200

※アスベスト含有建材について、図面KA-03を参照。
※特記なき限り地中埋設物も含め、全て撤去とする。
※既存P C杭は残置とする。
※杭位置はKA-41外構図 (解体後) に追記する。

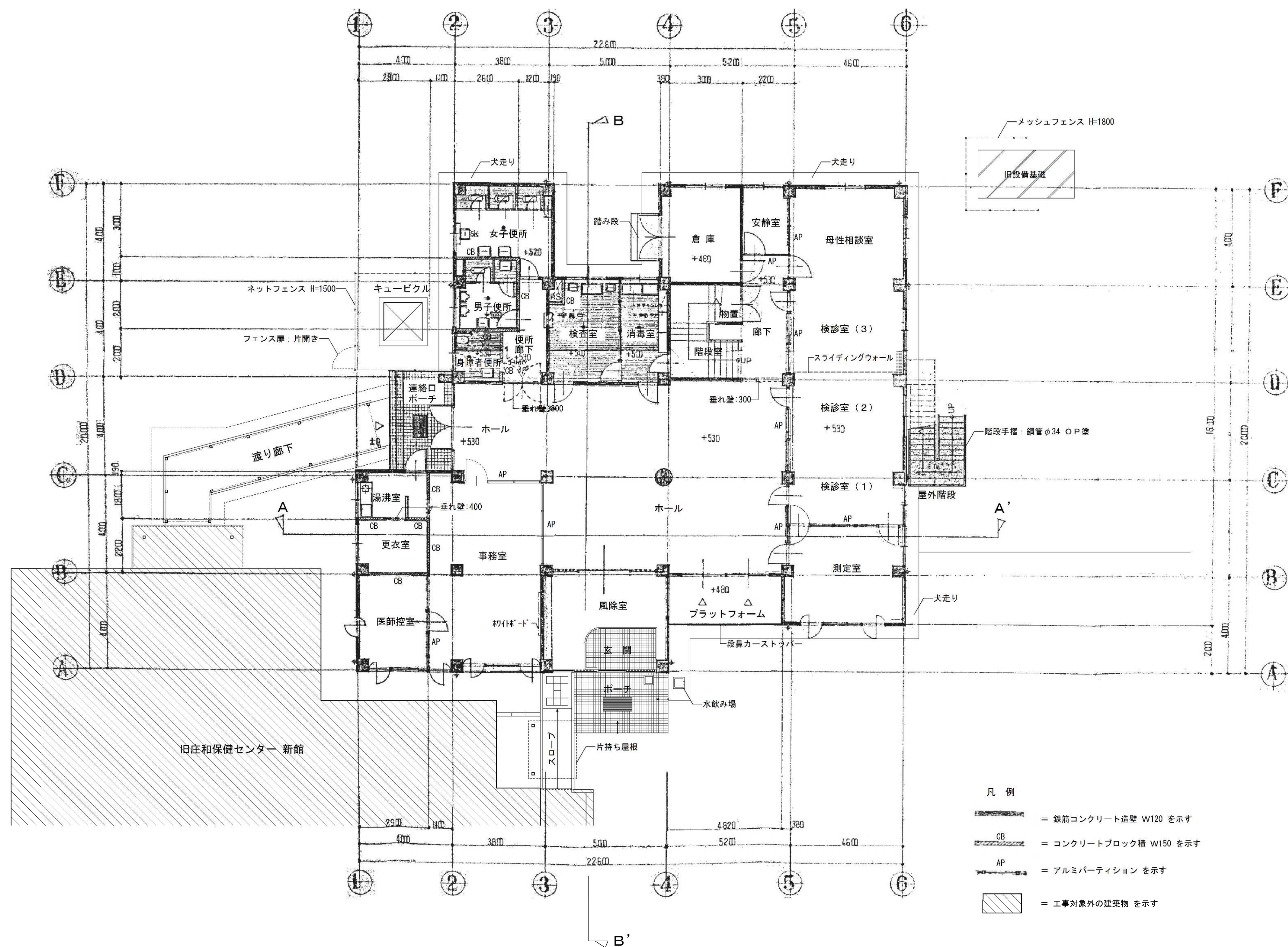
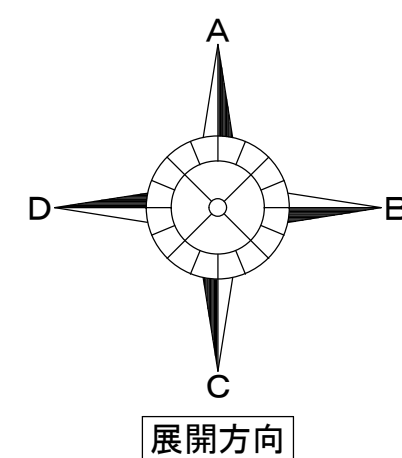
	設計年月日	春日部市 福祉部 障がい者支援課	縮 尺	工 事 名 称	図 面 名 称	図面番号
	2025. 09		A1-1:200 A3-1:400	旧庄和保健センター旧館解体工事	配置図 (解体後)	K A - 0 5

（ 旧 館 ） 外 部 仕 上 表				※【AS. LV3】は アスベスト含有建材レベル3（石綿含有成形板、石綿含有仕上塗材等）を示す。 アスベストレベル3の解体、撤去作業および処分とする。				
屋上 1	平場：t=15～20均しモルタル、アスファルト露出防水3層【AS. LV3】、玉砂利敷き	飾り 樹	ボンデ鋼板加工 オ P 塗 (200×200×300)		略 記 号	材 料 名 称	略 記 号	材 料 名 称
	立上：砂付アスファルトルーフィング【AS. LV3】	縦 樋	硬質塩化ビニルパイプφ75 ヴ P 塗 支持金物共		○ P	オイルペイント	○ S	オイルステイン 2回
屋上 2 ～ 4	平場：t=20～60均しモルタル、アスファルト露出防水3層【AS. LV3】、玉砂利敷き	小 庇	天端：t=25防水モルタル金ゴテ押え ヴ P 塗 鼻先・上裏：モルタル刷毛引き下地、吹付タイル		S ○ P	合成樹脂調合ペイント	U C	ウレタンクリア
	立上：砂付アスファルトルーフィング【AS. LV3】	梁天端	t=25防水モルタル金ゴテ押え、吹付タイル ローラー押え		V P	塩化ビニル樹脂ペイント	P U	ポリウレタン樹脂（3分ツヤ消し）
ルーフバルコニー	平場：t=15～20均しモルタル、アスファルト露出防水3層【AS. LV3】、t=15保護モルタル、	外 壁	t=25モルタル刷毛引き下地、吹付タイル ローラー押え、化粧目地切		E P	合成樹脂エマルションペイント	L G S	軽量鉄骨
	t=60～105軽量コンクリート、t=25防水モルタル金ゴテ押え目地切 伸縮目地@1800	建 具	アルミサッシ、スチールドア、ステンレス自動ドア		E P - G	つや有合成樹脂エマルションペイント	C B	コンクリートブロック
	立上：アスファルト防水【AS. LV3】、レンガ押え、防水モルタル金ゴテ押え目地切	外巾木	t=25モルタル刷毛引き下地、吹付タイル ローラー押え、目地分れ		A E P	アクリル樹脂エマルションペイント	S t、S U S	スチール、ステンレス
手 摺	手摺：鋼管φ34 支柱：鋼管φ34@900 手摺子：鋼管φ21.7 控柱：鋼管φ27.2@1800 全て○ P 塗	犬走り	モルタル金ゴテ目地切		D P	耐候性塗料 3回	P L、F B	プレート、フラットバー
	基礎：コンクリートブロック200×300×300	踏み段	モルタル金ゴテ仕上げ		2 - U E	2液形ポリウレタンエナメル		
タラップ	枠レール：鋼管φ34 握り棒：丸鋼φ13@280 支持材：65×65×9 全て○ P 塗	ポーチ床	モルタル下地、92×92磁器フロアタイル貼		<div>特 記 事 項</div> <div>※ アスベスト含有建材について、アスベスト調査結果（図面KA－03）を参照すること。</div> <div>※ 特記なき限り、地中埋設物も含め 全て撤去とする。</div> <div>※ 既存PC杭は、残置とする。</div> <div>※ 特記なき限り、天井下地はLGS下地とする。撤去処分を見込むこと。</div> <div>※ 天井ボードについて、塩ビ製廻り縁の撤去処分を見込むこと。</div>			
笠 木	防水モルタル金ゴテ押え ヴ P 塗	スロープ	モルタル下地、100×100磁器フロアタイル貼 手摺：樹脂被覆ステンレス製φ34					
丸 環	鋼製φ100@2000 ○ P 塗	プラットフォーム	モルタル金ゴテ仕上げ 段鼻カーストッパー：合成ゴム製 150×150					
ドレン	鋳鉄製 横引きドレンφ75	屋外階段	踏面・蹴上：防水モルタル金ゴテ押え ノンスリップ：W66磁器質タイル貼					
トップライト	アクリルドームφ900		ボーダー：テラゾブロック貼(100×30) 上裏：t=25モルタル刷毛引き下地、吹付タイル ローラー押え					
玄関庇	平場：アスファルト露出防水3層【AS. LV3】、玉砂利敷き 笠木・幕板：t=1.6化粧ホーローパネル加工	渡り廊下	手摺：鋼管φ34 支柱：鋼管φ34@900 中棧：鋼管φ21.7 全て○ P 塗					
	上裏：LGS下地、t=9石膏ボード捨張、t=12ロックウール吸音天井板張（キューブ軒天塗装仕上）		屋根：t=0.19カラートタン波板 軒樋：塩ビ製φ100 縦樋：塩ビ製φ60					
連絡口庇	平場：アスファルト露出防水3層【AS. LV3】、玉砂利敷き 笠木：防水モルタル金ゴテ押え ヴ P 塗		梁：□-100×100×2.3、2C-100×50×20×2.3 柱：□-100×100×2.3 全て○ P 塗					
	上裏：LGS下地、t=9石膏ボード捨張、t=12ロックウール吸音天井板張（キューブ軒天塗装仕上）		腰壁：t=0.19カラートタン波板 床：モルタル金ゴテ仕上げ					

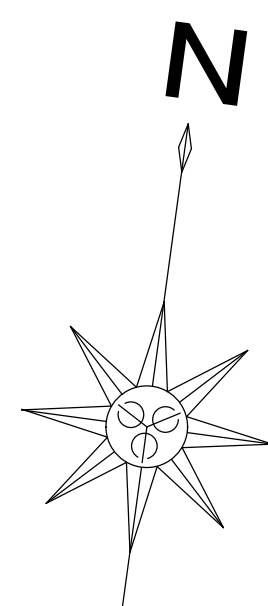
（ 旧 館 ） 内 部 仕 上 表								
※【AS. LV3】は アスベスト含有建材レベル3（石綿含有成形板、石綿含有仕上塗材等）を示す。 アスベストレベル3の解体、撤去作業および処分とする。								
階	室 名	床	巾木	腰壁	上壁	天井	天井高	備 考
1	玄 関	モルタル下地、92×92磁器フロアタイル貼	人造石研出し 25×200【AS. LV3】	t=25モルタル金ゴテ下地 下地調整材【AS. LV3】 E P 塗	t=25モルタル金ゴテ下地 下地調整材【AS. LV3】 E P 塗	t=9石膏ボード捨張、t=19ミネラートンキューブ張	H=2,700	上框：人造石研出し 60×200【AS. LV3】
	風除室	モルタル金ゴテ下地、t=2.5ロンリウム貼【AS. LV3】	ソフト巾木 H=75	t=25モルタル金ゴテ下地 下地調整材【AS. LV3】 E P 塗	t=25モルタル金ゴテ下地 下地調整材【AS. LV3】 E P 塗	t=9石膏ボード捨張、t=19ミネラートンキューブ張	H=2,500	下足入（造付）
	ホー ル	モルタル金ゴテ下地、t=2.5ロンリウム貼【AS. LV3】	ソフト巾木 H=75	t=25モルタル金ゴテ下地 下地調整材【AS. LV3】 E P 塗	t=25モルタル金ゴテ下地 下地調整材【AS. LV3】 E P 塗	t=9石膏ボード捨張、t=19ミネラートンキューブ張	H=2,500 一部2,700	
				一部、石器質ボーダータイル張 200×50	一部、石器質ボーダータイル張 200×50	一部、アルミルーバー天井		
	事 務 室	モルタル金ゴテ下地、t=2.5ロンリウム貼【AS. LV3】	ソフト巾木 H=75	t=25モルタル金ゴテ下地 下地調整材【AS. LV3】 E P 塗	t=25モルタル金ゴテ下地 下地調整材【AS. LV3】 E P 塗	t=9石膏ボード捨張、t=19ミネラートンキューブ張	H=2,500	
	医師控室	モルタル金ゴテ、フェルト下地、ジュータン敷	ソフト巾木 H=75	t=25モルタル金ゴテ下地 下地調整材【AS. LV3】 E P 塗	t=25モルタル金ゴテ下地 下地調整材【AS. LV3】 E P 塗	t=9石膏ボード捨張、t=19ミネラートンキューブ張	H=2,500	
		モルタル金ゴテ下地、t=2.5ロンリウム貼【AS. LV3】						
	更衣室	モルタル金ゴテ下地、t=2.5ロンリウム貼【AS. LV3】	ソフト巾木 H=75	t=25モルタル金ゴテ下地 下地調整材【AS. LV3】 E P 塗	t=25モルタル金ゴテ下地 下地調整材【AS. LV3】 E P 塗	t=9石膏ボード捨張、t=12ロックウール化粧吸音板張	H=2,500	
	湯沸室	モルタル金ゴテ下地、t=2.5ロンリウム貼【AS. LV3】	ソフト巾木 H=75	t=25モルタル金ゴテ下地 下地調整材【AS. LV3】 A E P 塗	t=25モルタル金ゴテ下地 下地調整材【AS. LV3】 A E P 塗	t=9石膏ボード捨張、t=12ロックウール化粧吸音板張	H=2,500	流し台 吊戸棚
	母性相談室	モルタル金ゴテ下地、t=2.5ロンリウム貼【AS. LV3】	ソフト巾木 H=75	t=25モルタル金ゴテ下地 下地調整材【AS. LV3】 A E P 塗	t=25モルタル金ゴテ下地 下地調整材【AS. LV3】 A E P 塗	t=9石膏ボード捨張、t=12ロックウール化粧吸音板張	H=2,500	
	検診室(1)(2)(3)	モルタル金ゴテ下地、t=2.5ロンリウム貼【AS. LV3】	ソフト巾木 H=75	t=25モルタル金ゴテ下地 下地調整材【AS. LV3】 A E P 塗	t=25モルタル金ゴテ下地 下地調整材【AS. LV3】 A E P 塗	t=9石膏ボード捨張、t=12ロックウール化粧吸音板張	H=2,500	
	測定室	モルタル金ゴテ、フェルト下地、ジュータン敷	ソフト巾木 H=75	t=25モルタル金ゴテ下地 下地調整材【AS. LV3】 A E P 塗	t=25モルタル金ゴテ下地 下地調整材【AS. LV3】 A E P 塗	t=9石膏ボード捨張、t=12ロックウール化粧吸音板張	H=2,500	
	安静室	モルタル金ゴテ、フェルト下地、ジュータン敷	ソフト巾木 H=75	t=25モルタル金ゴテ下地 下地調整材【AS. LV3】 A E P 塗	t=25モルタル金ゴテ下地 下地調整材【AS. LV3】 A E P 塗	t=9石膏ボード捨張、t=12ロックウール化粧吸音板張	H=2,500	

			設計年月日	春日部市 福祉部 障がい者支援課	縮 尺	工 事 名 称	図 面 名 称	図面番号
			2025. 09		A1-1: - A3-1: -	旧庄和保健センター旧館解体工事	仕上表（１）	K A - 0 6

（ 旧 館 ） 内 部 仕 上 表									
※【AS. LV3】は アスベスト含有建材レベル3（石綿含有成形板、石綿含有仕上塗材等）を示す。 アスベストレベル3の解体、撤去作業および処分とする。									
階	室 名	床	巾木	腰壁	上 壁	天井	天井高	備 考	
1	検 査 室	モルタル下地、25×25磁器モザイクタイル貼（旧仕上げ）、	100×100カラータイル張	100×100カラータイル張 H=1,200	t=25㎎/㎡金ゴテ下地 下地調整材【AS. LV3】 A E P 塗	t=9石膏ボード捨張、t=12ロックウール化粧吸音板張	H＝2,500	流し台（造付）	
		下地処理の上、t=2.5ロンリウム貼【AS. LV3】						シンク（設備工事）	
	消 毒 室	モルタル下地、25×25磁器モザイクタイル貼（旧仕上げ）、	100×100カラータイル張	100×100カラータイル張 H=1,200	t=25㎎/㎡金ゴテ下地 下地調整材【AS. LV3】 A E P 塗	t=9石膏ボード捨張、t=12ロックウール化粧吸音板張	H＝2,500	流し台（造付）、戸棚（造付）	
		下地処理の上、t=2.5ロンリウム貼【AS. LV3】						上部棚 2段	
	女子・男子便所	ウレタン塗膜防水、モルタル下地、	100×100カラータイル張	100×100カラータイル張	100×100カラータイル張	t=4フレキシブルボード目透し張【AS. LV3】 V P 塗	H＝2,400	トイレブース 洋便器、和便器、小便器、掃除流し、手洗器（設備工事） ライニング天板：人造石研出し【AS. LV3】	
		25×25磁器モザイクタイル貼							
	身障者便所	ウレタン塗膜防水、モルタル下地、	100×100カラータイル張	100×100カラータイル張	100×100カラータイル張	t=4フレキシブルボード目透し張【AS. LV3】 V P 塗	H＝2,400	バリアフリー手摺、I型手摺 洋便器、手洗器（設備工事） ライニング天板：人造石研出し【AS. LV3】	
		25×25磁器モザイクタイル貼							
	便所廊下	モルタル金ゴテ下地、t=2.5ロンリウム貼【AS. LV3】	ソフト巾木 H=75	t=25㎎/㎡金ゴテ下地 下地調整材【AS. LV3】 E P 塗	t=25㎎/㎡金ゴテ下地 下地調整材【AS. LV3】 E P 塗	t=4フレキシブルボード目透し張【AS. LV3】 V P 塗	H＝2,400	検査ロカウンター（枠共）：人造石研出し【AS. LV3】	
				t=25㎎/㎡金ゴテ下地 下地調整材【AS. LV3】 E P 塗					
倉 庫	防水モルタル金ゴテ押え	t=25㎎/㎡金ゴテ押え H=150	合板型枠コンクリート打放補修（t=15フカシ）	合板型枠コンクリート打放補修（t=15フカシ）	t=15木毛セメント板打込 白セメント吹付	－			
階段室	モルタル金ゴテ下地、t=2.5ロンリウム貼【AS. LV3】	ソフト巾木 H=75	t=25㎎/㎡金ゴテ下地 下地調整材【AS. LV3】 E P 塗	t=25㎎/㎡金ゴテ下地 下地調整材【AS. LV3】 E P 塗	t=12石膏ボード突付張、ヒル石吹付	－			
	蹴込・路面：モ/㎡金ゴテ下地、t=2.5ロンリウム貼【AS. LV3】	ささら：ソフト巾木 H=300							
廊 下	モルタル金ゴテ下地、t=2.5ロンリウム貼【AS. LV3】	t=25㎎/㎡金ゴテ押え 下地調整材【AS. LV3】 V P 塗	t=25㎎/㎡金ゴテ下地 下地調整材【AS. LV3】 E P 塗	t=25㎎/㎡金ゴテ下地 下地調整材【AS. LV3】 E P 塗	t=9石膏ボード捨張、t=19ミネラートンキューブ張	H＝2,500			
		ソフト巾木 H=75							
物 置 （物 入）	t=25モルタル金ゴテ押え	t=25㎎/㎡金ゴテ押え	t=25㎎/㎡金ゴテ押え	t=25㎎/㎡金ゴテ押え	t=25モルタル金ゴテ押え	－			
2	大会議室	モルタル金ゴテ下地、t=2.5ロンリウム貼【AS. LV3】	ソフト巾木 H=75	t=25㎎/㎡金ゴテ下地 下地調整材【AS. LV3】 E P 塗	t=25㎎/㎡金ゴテ下地 下地調整材【AS. LV3】 E P 塗	t=9石膏ボード捨張、t=12ロックウール化粧吸音板張	H＝2,700		
	小会議室	モルタル金ゴテ下地、t=2.5ロンリウム貼【AS. LV3】	ソフト巾木 H=75	t=25㎎/㎡金ゴテ下地 下地調整材【AS. LV3】 E P 塗	t=25㎎/㎡金ゴテ下地 下地調整材【AS. LV3】 E P 塗	t=9石膏ボード捨張、t=12ロックウール化粧吸音板張	H＝2,700		
	調理実習室	モルタル金ゴテ下地、t=2.5ロンリウム貼【AS. LV3】	ソフト巾木 H=75	t=25㎎/㎡金ゴテ下地 下地調整材【AS. LV3】 E P 塗	t=25㎎/㎡金ゴテ下地 下地調整材【AS. LV3】 E P 塗	t=9石膏ボード捨張、t=12ロックウール化粧吸音板張	H＝2,700	調理台、洗面化粧台	
	女子便所	アスファルト防水2層【AS. LV3】、t=50軽量コンクリート押え、	100×100カラータイル張	100×100カラータイル張	100×100カラータイル張	t=4フレキシブルボード目透し張【AS. LV3】 V P 塗	H＝2,400	トイレブース 洋便器、和便器、掃除流し、手洗器（設備工事）	
モルタル下地、25×25磁器モザイクタイル貼									
階段室	モルタル金ゴテ下地、t=2.5ロンリウム貼【AS. LV3】	ソフト巾木 H=75	t=25㎎/㎡金ゴテ下地 下地調整材【AS. LV3】 E P 塗	t=25㎎/㎡金ゴテ下地 下地調整材【AS. LV3】 E P 塗	t=12石膏ボード突付張、ヒル石吹付	－	ボーダー：人造石研出し 100×30【AS. LV3】		
	蹴込・路面：モ/㎡金ゴテ下地、t=2.5ロンリウム貼【AS. LV3】	ささら：ソフト巾木 H=300							
廊 下	モルタル金ゴテ下地、t=2.5ロンリウム貼【AS. LV3】	ソフト巾木 H=75	t=25㎎/㎡金ゴテ下地 下地調整材【AS. LV3】 E P 塗	t=25㎎/㎡金ゴテ下地 下地調整材【AS. LV3】 E P 塗	t=9石膏ボード捨張、t=12ロックウール化粧吸音板張	H＝2,700			
				設計年月日	春日部市 福祉部 障がい者支援課	縮 尺	工 事 名 称	図 面 名 称	図面番号
				2025. 09		A1-1：－ A3-1：－	旧庄和保健センター旧館解体工事	仕上表（2）	KA－07

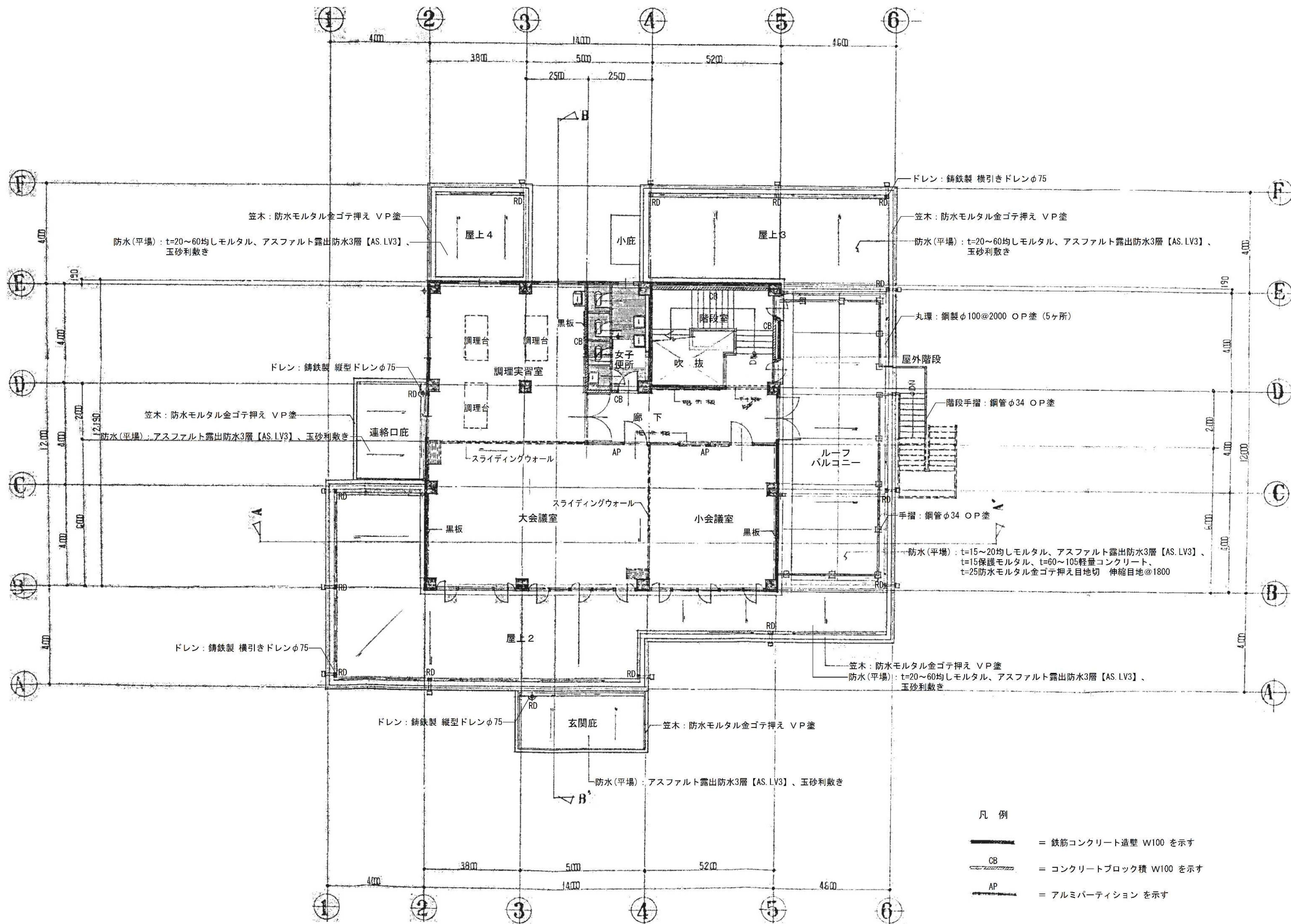
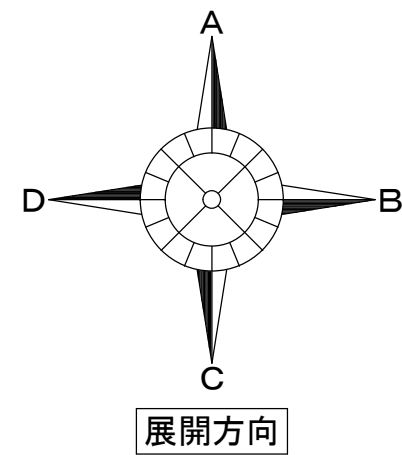


1 階平面図 S=1/100

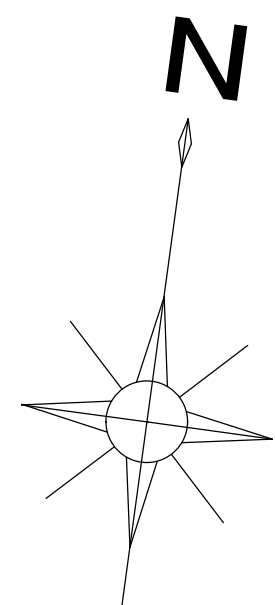


※アスベスト含有建材について、図面KA-03を参照。
 ※特記なき限り地中埋設物も含め、全て撤去とする。
 ※既存P C 杭は残置とする。

	設計年月日	春日部市 福祉部 障がい者支援課	縮尺	工事名称	図面名称	図面番号
	2025. 09		A1-1:100	旧庄和保健センター旧館解体工事	1 階平面図	K A - 0 8
			A3-1:200			

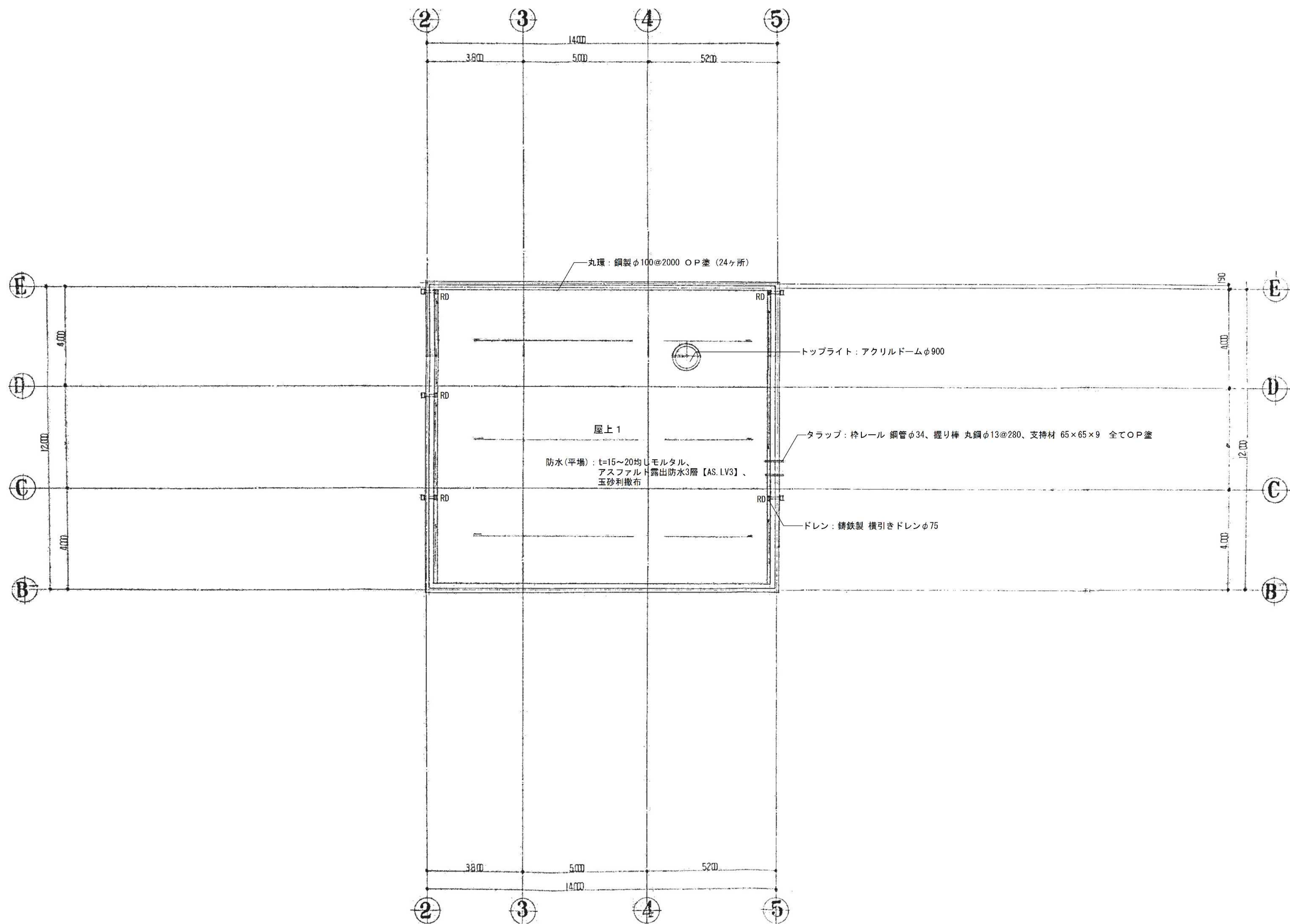


2階平面図 S=1/100



※アスベスト含有建材について、図面KA-03を参照。
※特記なき限り地中埋設物も含め、全て撤去とする。
※既存P C杭は残置とする。

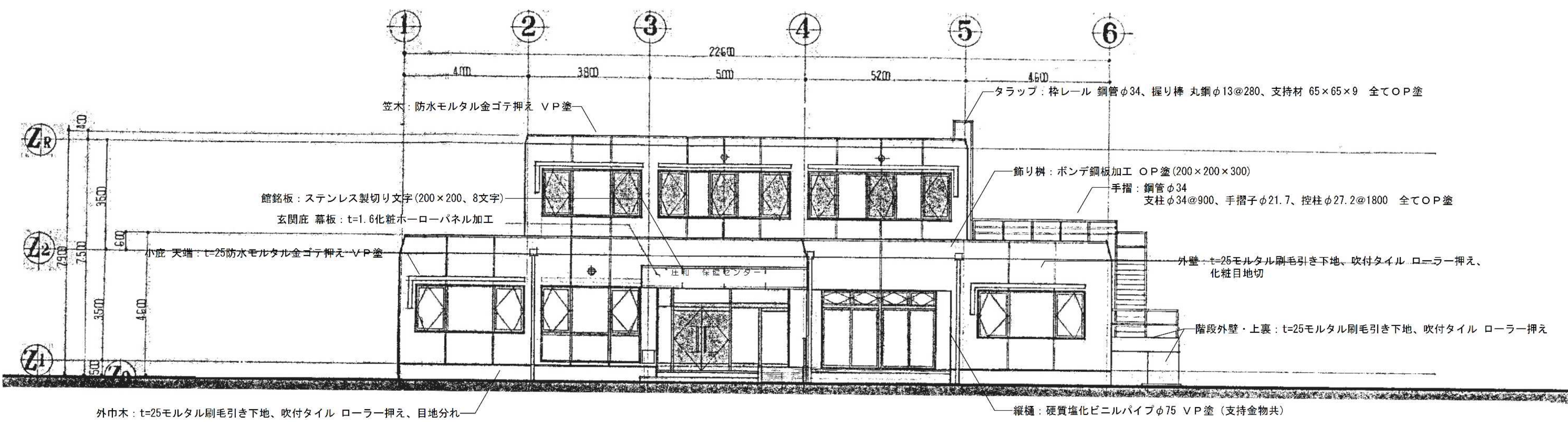
	設計年月日	春日部市 福祉部 障がい者支援課	縮 尺	工 事 名 称	図 面 名 称	図面番号
	2025. 09		A1-1:100	旧庄和保健センター旧館解体工事	2 階平面図	K A－0 9
			A3-1:200			



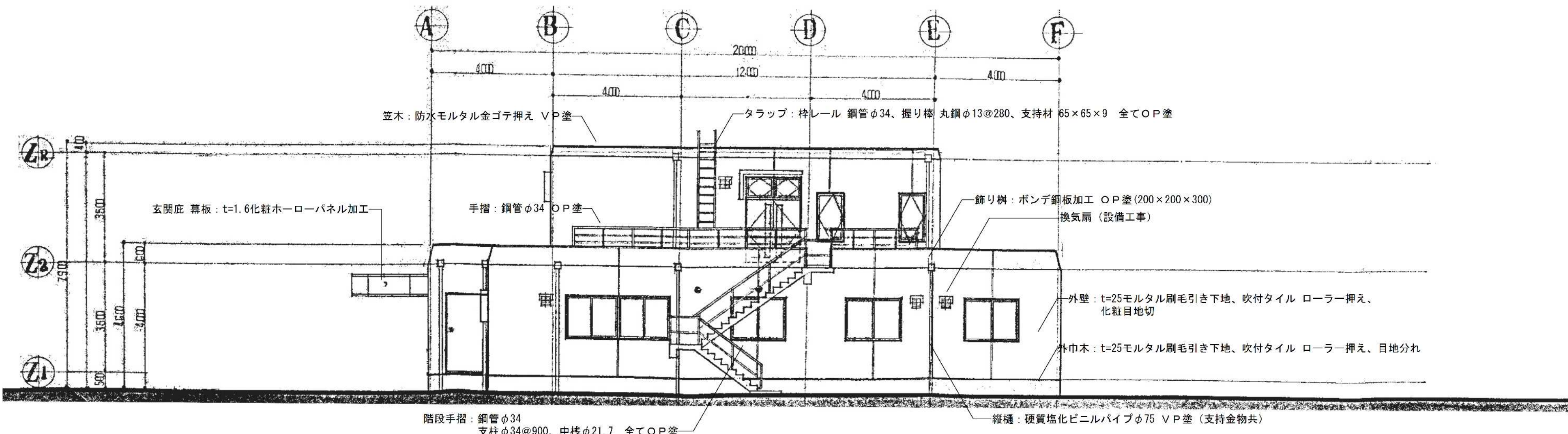
R階平面図 S=1/100

※アスベスト含有建材について、図面KA-03を参照。
※特記なき限り地中埋設物も含め、全て撤去とする。
※既存P.C.杭は残置とする。

	設計年月日	春日部市 福祉部 障がい者支援課	縮尺	工事名称	図面名称	図面番号
	2025. 09		A1-1:100 A3-1:200	旧庄和保健センター旧館解体工事	R階平面図	KA-10



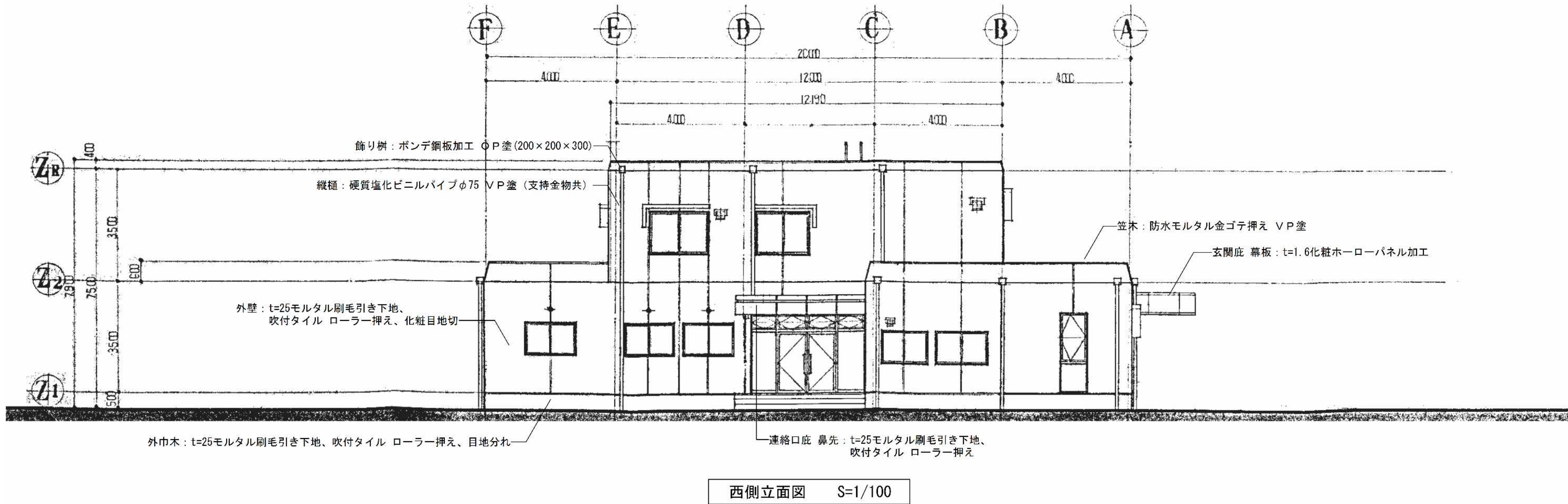
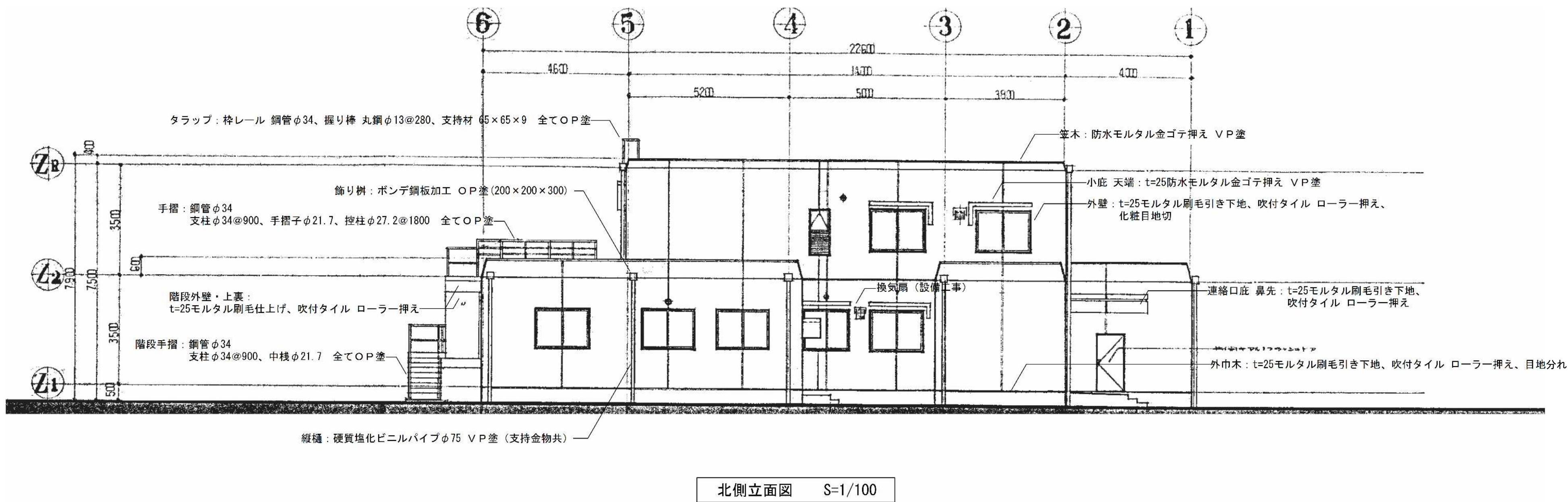
南側立面図 S=1/100



東側立面図 S=1/100

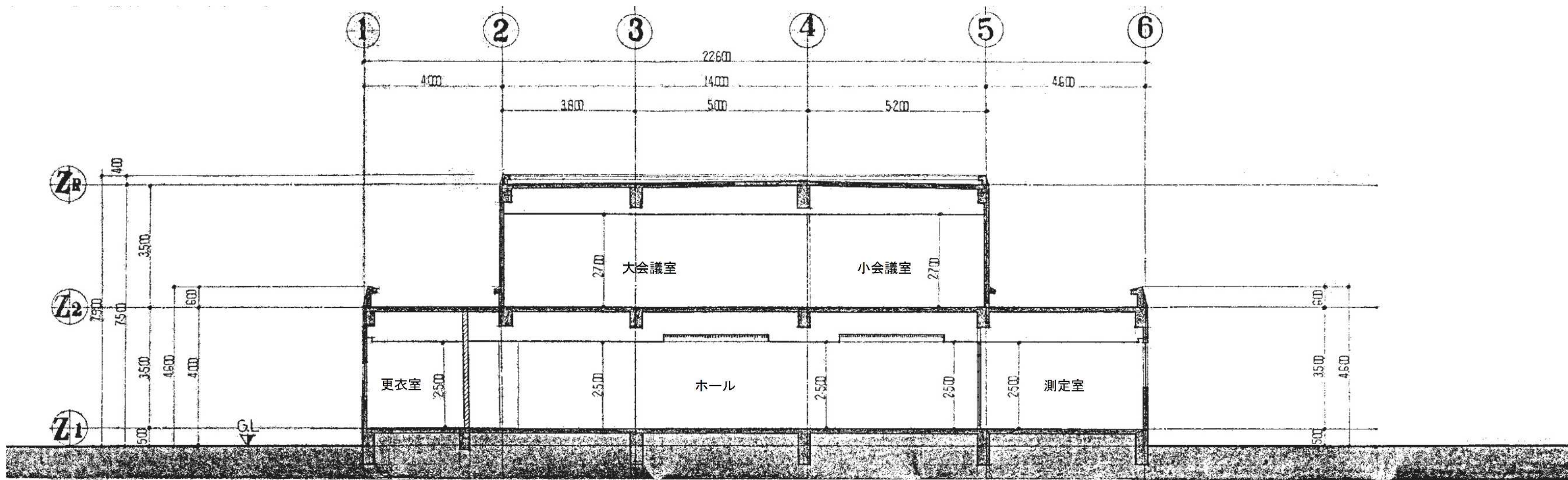
※アスベスト含有建材について、図面KA-03を参照。
※特記なき限り地中埋設物も含め、全て撤去とする。
※既存PC杭は残置とする。

	設計年月日	春日部市 福祉部 障がい者支援課	縮尺	工事名称 旧庄和保健センター旧館解体工事	図面名称 立面図（１）	図面番号 KA-11
	2025. 09		A1-1:100			
			A3-1:200			

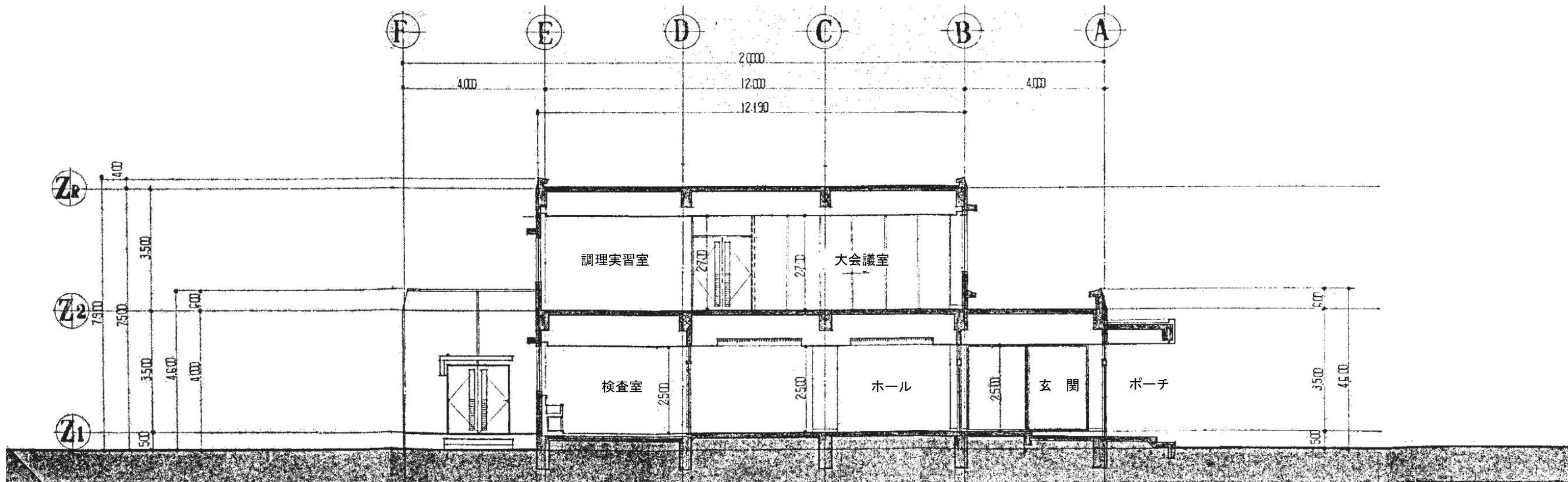


※アスベスト含有建材について、図面KA-03を参照。
※特記なき限り地中埋設物も含め、全て撤去とする。
※既存PC杭は残置とする。

	設計年月日	春日部市 福祉部 障がい者支援課	縮尺	工事名称	図面名称	図面番号
	2025. 09		A1-1:100 A3-1:200	旧庄和保健センター旧館解体工事	立面図（2）	KA-12



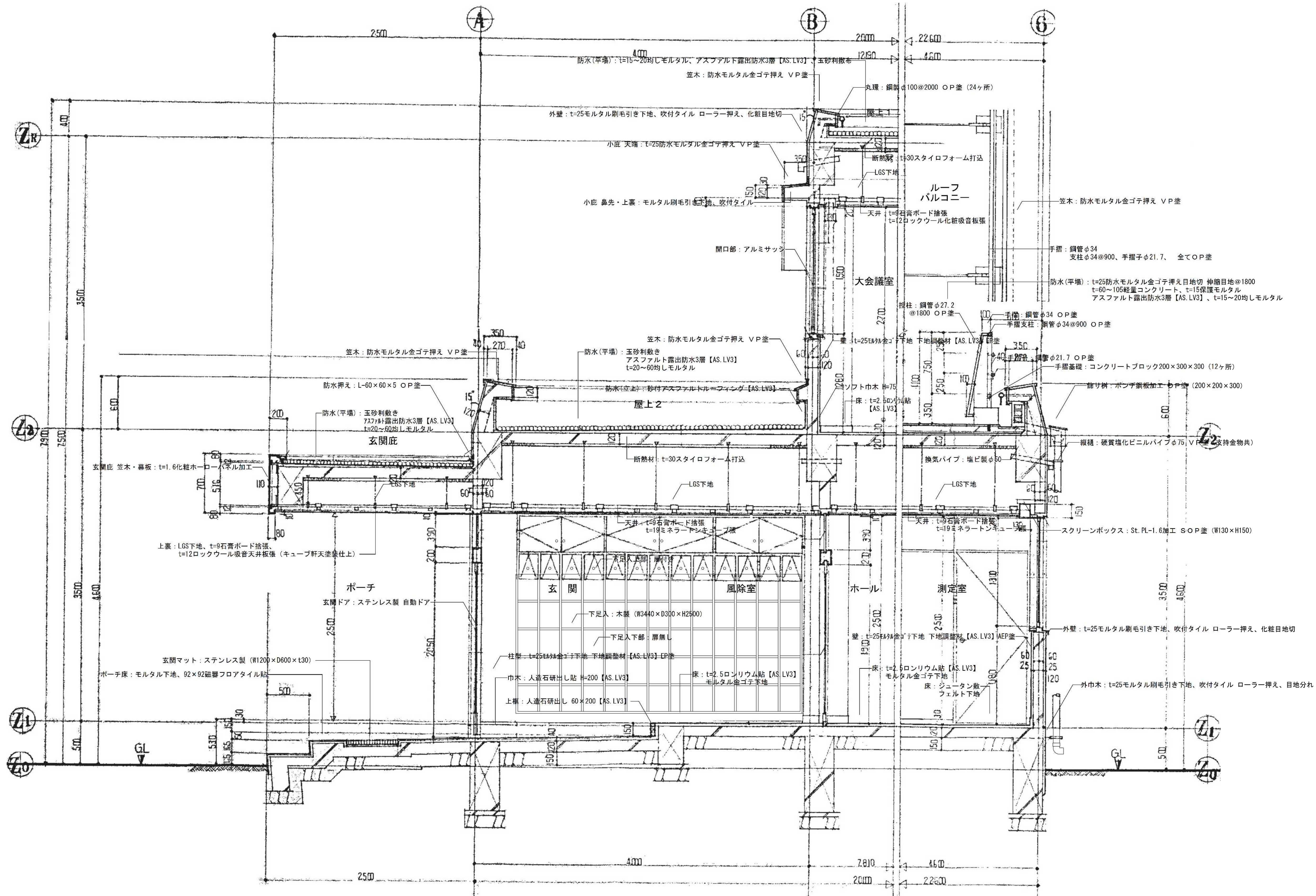
A-A' 断面図 S=1/100



B-B' 断面図 S=1/100

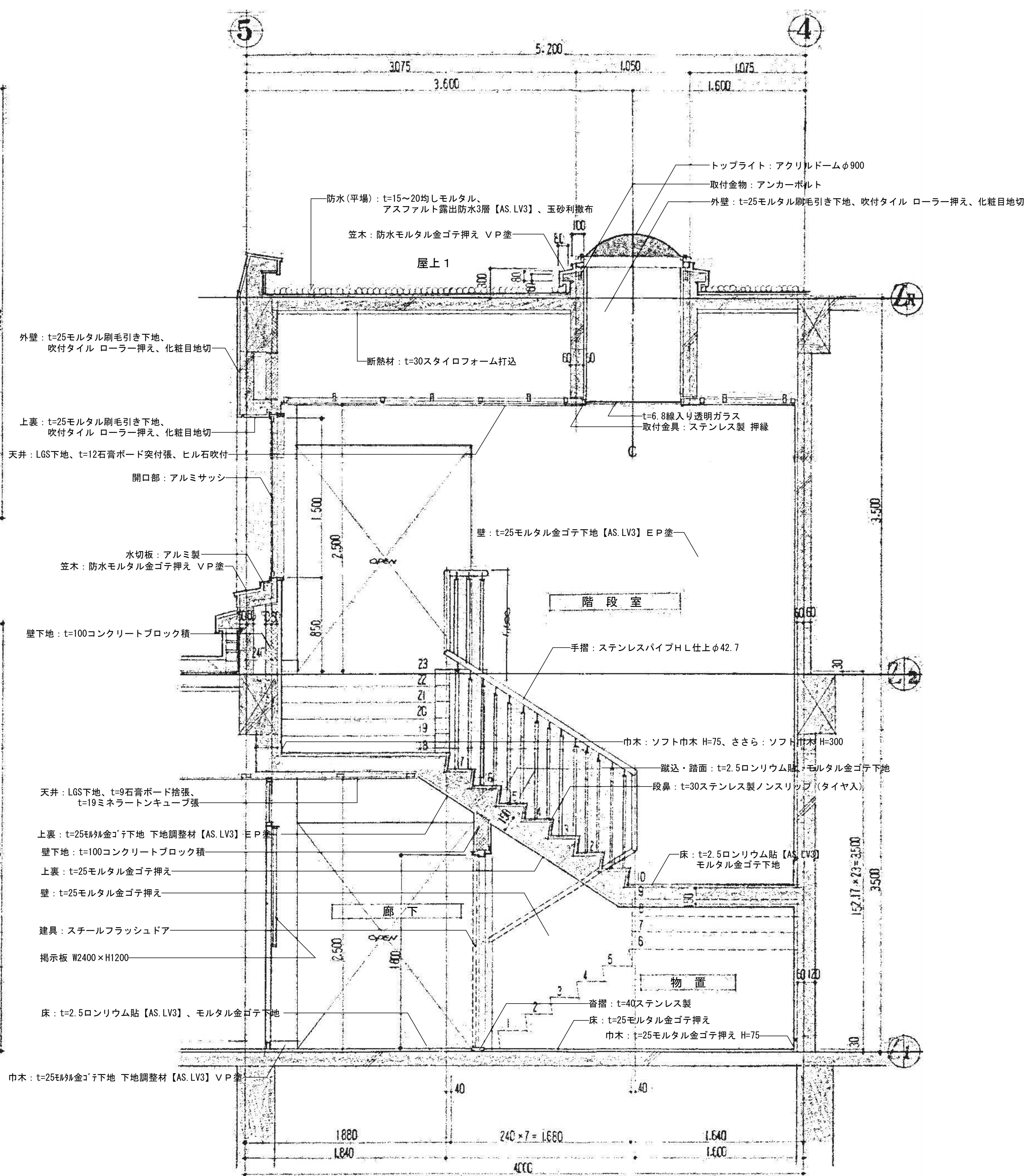
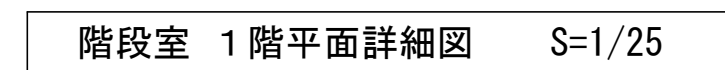
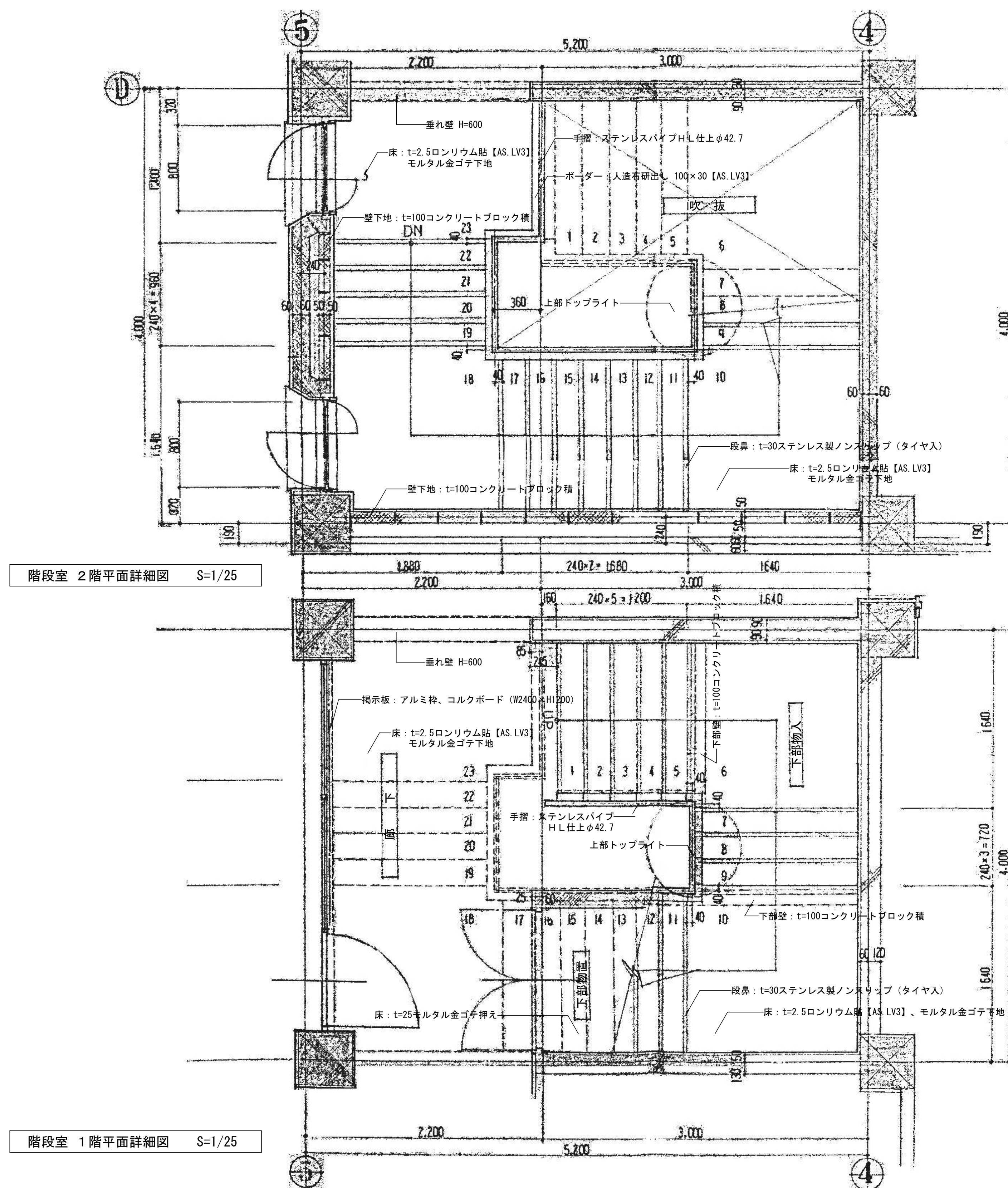
※アスベスト含有建材について、図面KA-03を参照。
※特記なき限り地中埋設物も含め、全て撤去とする。
※既存P C 杭は残置とする。

	設計年月日	春日部市 福祉部 障がい者支援課	縮尺	工事名称	図面名称	図面番号
	2025. 09		A1-1:100 A3-1:200	旧庄和保健センター旧館解体工事	断面図	KA-13



※アスベスト含有建材について、図面KA-03を参照。
※特記なき限り地中埋設物も含め、全て撤去とする。
※既存PC杭は残置とする。

	設計年月日	春日部市 福祉部 障がい者支援課	縮 尺	工 事 名 称	図 面 名 称	図面番号
	2025. 09		A1-1:25 A3-1:50	旧庄和保健センター旧館解体工事	矩計図	KA-14



※アスベスト含有建材について、図面KA-03を参照。
 ※特記なき限り地中埋設物も含め、全て撤去とする。
 ※既存PC杭は残置とする。

	設計年月日	春日部市 福祉部障がい者支援課	縮尺	工事名称	図面名称	図面番号
	2025.09		A1-1:25	旧庄和保健センター旧館解体工事	階段室 平面詳細図、断面詳細図	K A - 1
			A3-1:50			