

春日部中学校体育館外壁等耐震対策工事

図面リスト											
【建築図】						【電気設備図・機械設備図】					
図面番号	図面名称	縮尺	図面番号	図面名称	縮尺	図面番号	図面名称	縮尺	図面番号	図面名称	縮尺
A-01	特記仕様書（改修その1）	—	A-35	展開図4（改修後）	1/100	E-01	電気設備 特記仕様書（1）	—	M-01	機械設備 特記仕様書（1）	—
A-02	特記仕様書（改修その2）	—	A-36	展開図5（改修前）	1/100	E-02	電気設備 特記仕様書（2）	—	M-02	機械設備 特記仕様書（2）	—
A-03	特記仕様書（改修その3）	—	A-37	展開図6（改修後）	1/100	E-03	既設照明器具姿図（参考図）・誘導灯器具姿図（改修後）	—	M-03	換気設備 機器表 凡例（改修・撤去）	—
A-04	特記仕様書（改修その4）	—	A-38	展開図6（改修前）	1/100	E-04	電灯設備 1階平面図（改修後）	1/100	M-04	換気設備 1階ダクト平面図（改修・撤去）	1/200
A-05	特記仕様書（改修その5）	—	A-39	展開図6（改修後）	1/100	E-05	電灯設備 2階平面図（改修後）	1/100	M-05	換気設備 2階ダクト平面図（改修・撤去）	1/200
A-06	案内図・配置図	1/800	A-40	展開図7（改修前）	1/100	E-06	電灯設備 3階平面図（改修後）	1/100			
A-07	仕上表	—	A-41	展開図7（改修後）	1/100	E-07	電灯設備 1階平面図（改修前）	1/100	P-01	給排水衛生設備 機器表 器具表 凡例（改修・撤去）	—
A-08	1F平面図（改修前）	1/200	A-42	展開図8（改修前）	1/100	E-08	電灯設備 2階平面図（改修前）	1/100	P-02	給排水衛生設備 系統図 校舎棟高架水槽廻り詳細図（改修・撤去）	—
A-09	1F平面図（改修後）	1/200	A-43	展開図8（改修後）	1/100	E-09	電灯設備 3階平面図（改修前）	1/100	P-03	給排水衛生設備 1階平面図（改修・撤去）	1/200
A-10	2F平面図（改修前）	1/200	A-44	展開図9（改修前）	1/150	E-10	コンセント設備 1階平面図（改修後）	1/100	P-04	給排水衛生設備 2階平面図（改修・撤去）	1/200
A-11	2F平面図（改修後）	1/200	A-45	展開図9（改修後）	1/150	E-11	コンセント設備 2階平面図（改修後）	1/100	P-05	給排水衛生設備 3階平面図（改修・撤去）	1/200
A-12	3F平面図（改修前）	1/200	A-46	展開図10（改修前）	1/150	E-12	コンセント設備 3階平面図（改修後）	1/100	P-06	給排水衛生設備 R階平面図（改修・撤去）	1/200
A-13	3F平面図（改修後）	1/200	A-47	展開図10（改修後）	1/150	E-13	コンセント設備 1階平面図（改修前）	1/100			
A-14	屋根伏図（改修前）	1/200	A-48	1F天井伏図（改修前・改修後）	1/200	E-14	コンセント設備 2階平面図（改修前）	1/100			
A-15	屋根伏図（改修後）	1/200	A-49	2F天井伏図（改修前・改修後）	1/200	E-15	コンセント設備 3階平面図（改修前）	1/100			
A-16	北東立面図（改修前）	1/200	A-50	3F天井伏図（改修前・改修後）	1/200	E-16	構内交換・放送・音響設備 系統図（改修前・改修後）	—			
A-17	北東立面図（改修後）	1/200	A-51	1F建具配置図（改修前・改修後）	1/200	E-17	放送・音響設備 システム図・機器姿図（改修後）	—			
A-18	南西立面図（改修前）	1/200	A-52	2F建具配置図（改修前・改修後）	1/200	E-18	構内交換・放送設備 1階平面図（改修後）	1/100			
A-19	南西立面図（改修後）	1/200	A-53	3F建具配置図（改修前・改修後）	1/200	E-19	構内交換・放送・音響設備 2階平面図（改修後）	1/100			
A-20	断面図1（改修前）	1/200	A-54	R建具配置図（改修前・改修後）	1/200	E-20	構内交換・放送設備 3階平面図（改修後）	1/100			
A-21	断面図1（改修後）	1/200	A-55	建具表1（改修前・改修後）	1/100	E-21	構内交換・放送設備 1階平面図（改修前）	1/100			
A-22	断面図2（改修前）	1/100	A-56	建具表2（改修前・改修後）	1/100	E-22	構内交換・放送・音響設備 2階平面図（改修前）	1/100			
A-23	断面図2（改修後）	1/100	A-57	部分詳細図1（改修前・改修後）	1/20	E-23	構内交換・放送設備 3階平面図（改修前）	1/100			
A-24	矩計図1（改修前）	1/100	A-58	部分詳細図2（改修前・改修後）	1/10	E-24	自動火災報知設備 凡例・注記・系統図（改修後）	—			
A-25	矩計図1（改修後）	1/100	A-59	部分詳細図3（改修前・改修後）	1/20	E-25	自動火災報知設備 1階平面図（改修後）	1/100			
A-26	矩計図2（改修前）	1/100	A-60	部分詳細図4（改修前・改修後）	1/10	E-26	自動火災報知設備 2階平面図（改修後）	1/100			
A-27	矩計図2（改修後）	1/100	A-61	外壁劣化項目図1	1/200	E-27	自動火災報知設備 3階平面図（改修後）	1/100			
A-28	展開図1（改修前）	1/100	A-62	外壁劣化項目図2	1/200	E-28	自動火災報知設備 凡例・注記・系統図（改修前）	—			
A-29	展開図1（改修後）	1/100				E-29	自動火災報知設備 1階平面図（改修前）	1/100			
A-30	展開図2（改修前）	1/100	K-01	仮設計画図1（参考図）	1/800	E-30	自動火災報知設備 2階平面図（改修前）	1/100			
A-31	展開図2（改修後）	1/100	K-02	仮設計画図2（外部足場）（参考図）	1/200	E-31	自動火災報知設備 3階平面図（改修前）	1/100			
A-32	展開図3（改修前）	1/100	K-03	仮設計画図3（1F内部足場）（参考図）	1/200						
A-33	展開図3（改修後）	1/100	K-04	仮設計画図4（2F内部足場）（参考図）	1/200						
A-34	展開図4（改修前）	1/100	K-05	仮設計画図5（3F内部足場）（参考図）	1/200						

※この図面は、A3版印刷を標準とする。
（図面サイズ：A1版、A3版は50%縮小）

Table with 10 columns: ⑧ 合板等, ⑨ 接合具等, ⑩ 接着剤, ⑪ 防蟻・防蟻処理, ⑫ 内部間仕切軸組及び床組み, ⑬ 窓、出入口その他, ⑭ 軽量鉄骨天井地下. Includes details on construction materials, fasteners, adhesives, and pest treatments.

Table with 10 columns: ⑮ 軽量鉄骨天井地下, ⑯ ビニル床シート G, ⑰ ビニル床タイル G, ⑱ 特殊弾床材, ⑲ ビニル幅木, ⑳ ゴム床タイル, ㉑ カーベット敷き G, ㉒ 合成樹脂塗床, ㉓ フローリング張り G, ㉔ 壁紙張り. Details on flooring materials, vinyl sheets, tiles, and wall coverings.

Table with 10 columns: 24 畳敷き, ㉕ さつこうボード, ㉖ 壁紙張り. Details on tatami mats, ceiling boards, and wallpaper.

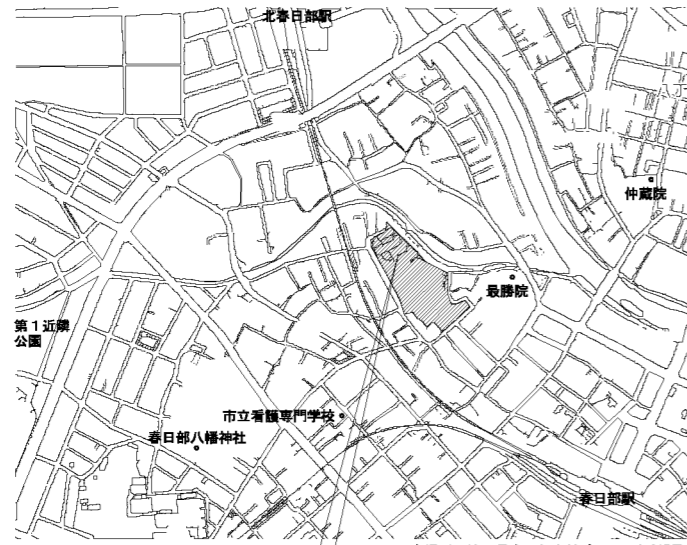
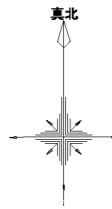
Table with 10 columns: 27 モルタル塗り, 28 タイル張り, 29 セルフレバリング材塗り, 30 フリーアクセスフロア, 31 可動間仕切, 32 移動間仕切, 33 トイレブース, 34 手すり. Details on plaster, tiles, leveling materials, access floors, movable partitions, sliding partitions, toilet stalls, and handrails.

Table with 4 columns: Item No., Item Name, Material/Spec, and Remarks. Includes items like 35 階段滑り止め, 36 黒板及びホワイトボード, 37 表示, 38 タラップ, 39 ブラインド, 40 ロールスクリーン, 41 カーテン, 42 カーテンレール, 43 ブラインドボックス及びカーテンボックス, 44 天井点検口, 45 床点検口, 46 くつみきマット, 47 流し台ユニット, 48 鋼製書架及び物品棚.

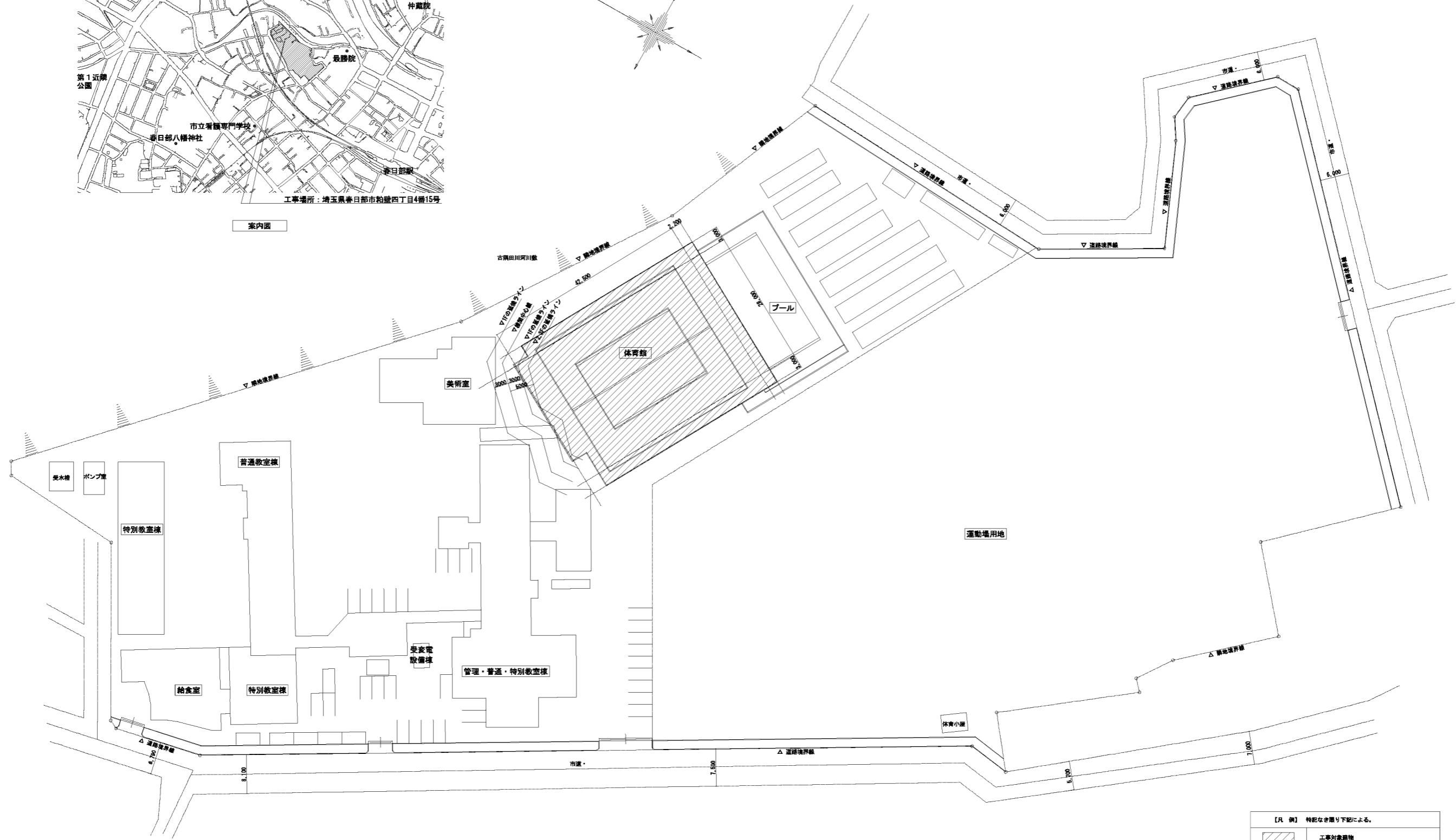
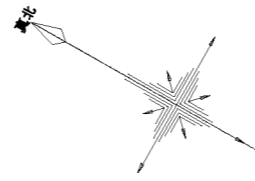
Table with 4 columns: Item No., Item Name, Material/Spec, and Remarks. Includes items like 49 屋内掲示板, 50 洗面カウンター, 51 防塵遅れ扉, 52 収納家具, 7 塗装改修工事, 8 耐震改修工事, 9 環境配慮改修工事.

Table with 4 columns: Item No., Item Name, Material/Spec, and Remarks. Includes items like 10 石粉じん濃度測定, 11 石粉含有吹付け材の除去, 12 石粉含有保温材等の除去, 13 石粉含有成形板の除去, 14 石粉含有建築用仕上り材等の除去, 15 石粉含有シーリング材処分, 16 外断熱改修工事.

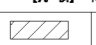
Table with 4 columns: Item No., Item Name, Material/Spec, and Remarks. Includes items like 17 断熱・防露改修工事, 18 断熱改修工事, 19 断熱改修工事, 20 断熱改修工事, 21 断熱改修工事, 22 断熱改修工事.



案内図



配置図 S=1/400

[凡 例] 特記なき限り下記による。
 工事対象建物

春日部市
学校教育課
教育施設課

日付
工事名称
春日部中学校体育館外壁等耐震対策工事
縮尺 A1:1/400
A3:1/800
図面名称
案内図・配置図

図面No.
A-06

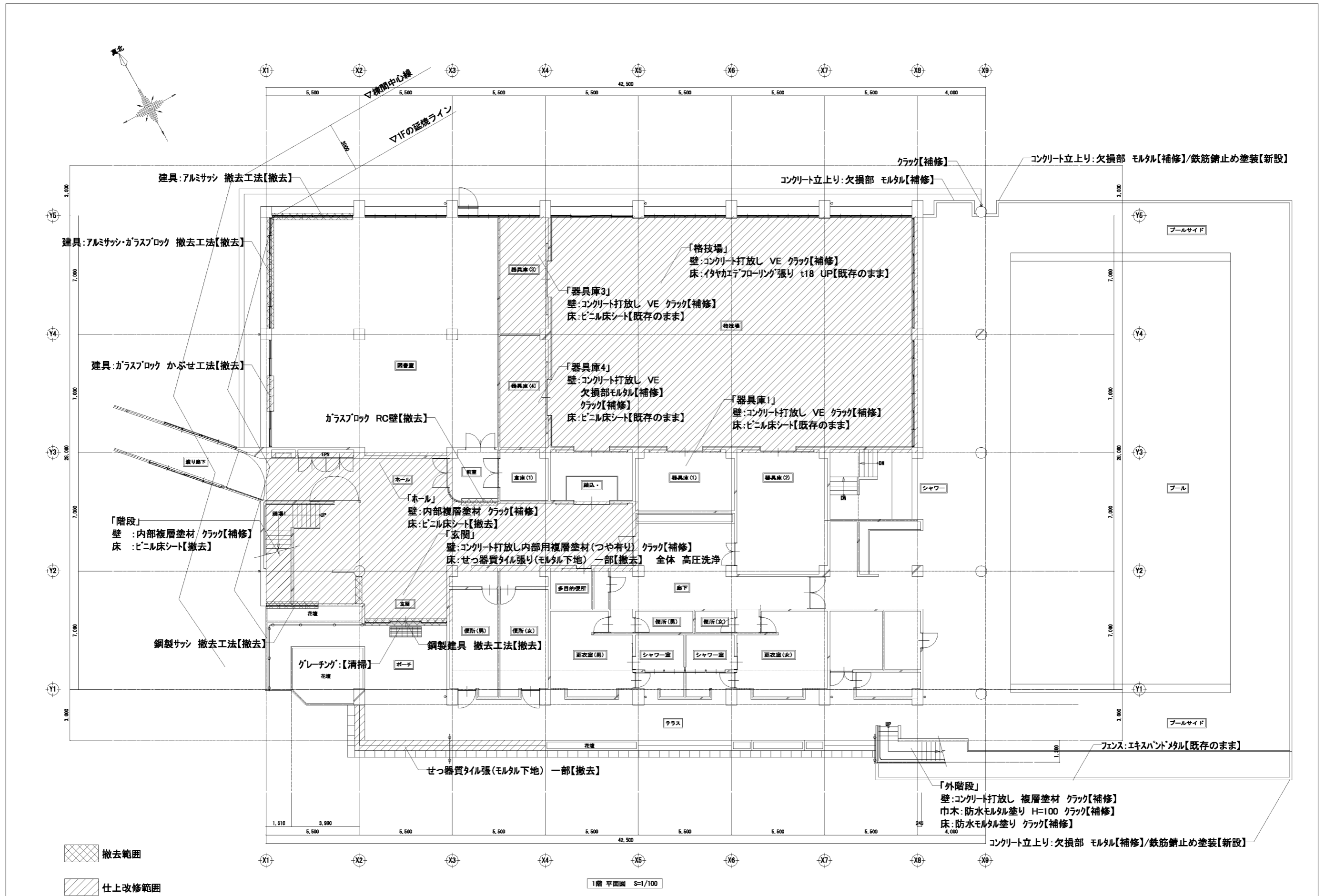
外部仕上表

場所	既存仕上	撤去等工事	新設仕上	改修等工事	場所	既存仕上	撤去等工事	新設仕上	改修等工事
屋根	アリーナ部分	長尺折板 t1 珪素樹脂鋼板葺き ｽﾌﾟﾘﾝｸﾞ鋼板葺き t5 【既存のまま】	高圧洗浄 遮熱塗装【新設】		テラス 床	珪素質床材張り 100×200 浮き部のみ【撤去】		高圧洗浄 一部 ｶｯﾁｰﾝ入れｸﾞﾗﾝﾄﾞの上 珪素質床材 100×200【新設】	
屋根	ランニングコース部分	塩化ビニル系シート防水 t2(下地～ｺﾝｸﾘｰﾄにて仕上打増 t15) 劣化部【撤去】	高圧洗浄 平準化の上、塩化ビニル系シート防水(機械固定式)【新設】		ポーチ 床	同上		同上	
軒どい	アリーナ部分	ｽﾌﾟﾘﾝｸﾞ板 t0.4 加工 【既存のまま】	(屋外部分) 高圧洗浄 遮熱塗装【新設】		外階段 床	防水ﾓﾙﾀﾙ塗り ｸﾗｯｸ【補修】		高圧洗浄 一部 防水ﾓﾙﾀﾙ塗り【新設】	
壁どい	アリーナ部分	硬質塩化ビニル 100φ / 覆受金物 SUS【撤去】	(屋外部分) ｶｯﾁｰﾝ管 φ100 / 覆受金物 SUS【新設】		外階段 巾木	同上 H=100 ｸﾗｯｸ【補修】		高圧洗浄 一部 防水ﾓﾙﾀﾙ塗り【新設】	
外壁	一般	一般部: ｺﾝｸﾘｰﾄ打放し 複層塗料 ● ｸﾗｯｸ【補修】 東側2階: 特殊塗料の上 AD【既存のまま】 南側一部: ｻﾞｲﾝｸﾞｲﾝｸﾞ貼 50角 浮き部のみ【撤去】	一般部: 高圧洗浄 防水形複層塗料E【新設】 東側2階: 高圧洗浄 ｻﾞｲﾝｸﾞｲﾝｸﾞ貼り【新設】 南側一部: 高圧洗浄 ｻﾞｲﾝｸﾞｲﾝｸﾞ貼 50角 一部【新設】 はく剥防止ｸﾞﾗﾝﾄﾞ【新設】		外階段 壁	ｺﾝｸﾘｰﾄ打ち放し 複層塗料 ｸﾗｯｸ【補修】		高圧洗浄 防水形複層塗料E【新設】	
外壁	アリーナ部分	特殊成形板張 t20 複層塗料 【既存のまま】/ALC板 t50 【既存のまま】	高圧洗浄 防水形複層塗料E【新設】		建具 一般	ｱﾙﾐ製建具 一部 ｶﾌﾞｾﾞ工法/撤去工法【撤去】		ｱﾙﾐ製建具【新設】	
軒裏	2階、3階	ｺﾝｸﾘｰﾄ打放し 外装複層塗料 ● ｸﾗｯｸ【補修】/欠損部 ｻﾞｲﾝｸﾞ【補修】	高圧洗浄 水性反応硬化形軒天用仕上塗料【新設】		建具 玄関	耐候性樹脂建具【撤去】		ｱﾙﾐ製建具【新設】	
軒裏	アリーナ部分	特殊成形板張 t20 複層塗料【既存のまま】	特殊成形板張 t20 複層塗料【塗装改修】		建具 アリーナ	鋼製建具FE【既存のまま】		下地調整R種 (屋外側)DP / (屋内側)EP-W【塗装改修】	
軒裏	ポーチ部分	FB張 t5 VE 欠損部【撤去】	FB張 t5 欠損部【新設】 水性反応硬化形軒天用仕上塗料【新設】		ルーフトレイン 一般	鋳鉄製 横型型型 φ100 φ80【既存のまま】		高圧洗浄 改修用ﾄﾞﾚｯｼﾝｸﾞ φ75【新設】	
バルコニー		床 防水ﾓﾙﾀﾙ塗 目地切 【既存のまま】 巾木 防水ﾓﾙﾀﾙ塗 H=150 【既存のまま】 壁 ｺﾝｸﾘｰﾄ打放し複層塗料 ｸﾗｯｸ【補修】	床 高圧洗浄 一部ｸﾞﾗｽｸﾞﾗﾝﾄﾞ防水(X-2)【新設】 巾木 防水ﾓﾙﾀﾙ塗 H=150 【既存のまま】 壁 高圧洗浄 防水形複層塗料E【新設】		犬走り	ﾓﾙﾀﾙ塗り【既存のまま】		高圧洗浄	
※高圧洗浄は10～30秒とする					立木 一般	ｺﾝｸﾘｰﾄ打放し複層塗料 一部 ｻﾞｲﾝｸﾞ【補修】		高圧洗浄 防水形複層塗料E【新設】	
					立木 アリーナ部分	ｱﾙﾐ製 (既製品) 【既存のまま】		高圧洗浄 錆止め塗装【新設】	
					立木 一般	配管用炭素鋼 鋼管 FE【既存のまま】		屋内種: 下地調整R種 EP-W【新設】	

内部仕上表

既存仕上 撤去等工事						新設仕上 改修等工事									
階	室名	床	巾木	壁	天井	天井高	備考	階	室名	床	巾木	壁	天井	天井高	備考
1F	玄関	せつ器質ﾀｲﾙ張(ﾀｲﾙ下地) 一部【撤去】 全体 高圧洗浄	ﾀﾞｲｸﾞｰﾌﾞﾙｯｸ H=150 【既存のまま】	ｺﾝｸﾘｰﾄ打放し内部用複層塗料(つや有り) ｸﾗｯｸ【補修】	RB張り t9 (PB t9下地) 【撤去】 折上天井部 RB張り ｻﾞｲﾝｸﾞ ｻﾞｲﾝｸﾞ t15 (同上) 【撤去】 LGS下地(吊棒を除く) 【撤去】	3,150	床ビニル養生	1F	玄関	せつ器質ﾀｲﾙ張(ﾀｲﾙ下地) 一部【新設】	ﾀﾞｲｸﾞｰﾌﾞﾙｯｸ H=150 【既存のまま】	ｺﾝｸﾘｰﾄ打放し内部用複層塗料(つや有り) 【塗装改修】	DR t9 (GB-R t9.5下地) 【新設】 折上天井部 DR ｻﾞｲﾝｸﾞ ｻﾞｲﾝｸﾞ t15 (同上) 【新設】 塩化ビニル張り LGS下地(吊棒を除く) 【新設】 吊棒【ﾌﾞﾚｰｽ補強・増設】	3,150	床ビニル養生
	ホール 廊下	ビニル床シート 【撤去】	ビニル巾木 H=100 【撤去】	ｺﾝｸﾘｰﾄ打放し内部用複層塗料(つや有り) ｸﾗｯｸ【補修】	RB張り t9 (PB t9下地) 【撤去】 折上天井部 RB張り ｻﾞｲﾝｸﾞ ｻﾞｲﾝｸﾞ t15 (同上) 【撤去】 LGS下地(吊棒を除く) 【撤去】	3,000	床ビニル養生		ホール	ビニル床シート 【新設】	ビニル巾木 H=100 【新設】	ｺﾝｸﾘｰﾄ打放し内部用複層塗料(つや有り) 【塗装改修】	DR t9 (GB-R t9.5下地) 【新設】 折上天井部 DR ｻﾞｲﾝｸﾞ ｻﾞｲﾝｸﾞ t15 (同上) 【新設】 LGS下地(吊棒を除く) 【新設】 吊棒【ﾌﾞﾚｰｽ補強・増設】	3,000	床ビニル養生
	格技場	ｲﾝﾀﾞｰﾌﾞﾙｯｸﾞ張り t18 UP 【既存のまま】	木製OSGL H=100 【既存のまま】	腰壁 特殊合板張り t12 木下地【既存のまま】 壁 ｺﾝｸﾘｰﾄ打放し VE ｸﾗｯｸ【補修】 一部 合板目透かし張 t6 SOP 【既存のまま】	LGS下地の上、ｸﾞﾗｽｸﾞﾗﾝﾄﾞ t25 天井廻縁(ｱﾙﾐ製) (天井面構成部材等の単位面積質量が2kg/m ² 以下の天井工法) Z型ｼﾞｮｲﾝﾄ 一部【取外し】	3,750 ~ 4,000	床ビニル養生 (12㎡程度)		格技場	ｲﾝﾀﾞｰﾌﾞﾙｯｸﾞ張り t18 UP 【既存のまま】	木製OSGL H=100 【既存のまま】	腰壁 特殊合板張り t12 木下地【既存のまま】 壁 ｺﾝｸﾘｰﾄ打放し EPG-W【塗装改修】 一部 合板目透かし張 t6 SOP 【既存のまま】	LGS下地の上、ｸﾞﾗｽｸﾞﾗﾝﾄﾞ t25 天井廻縁(ｱﾙﾐ製) (天井面構成部材等の単位面積質量が2kg/m ² 以下の天井工法) Z型ｼﾞｮｲﾝﾄ 一部【再取付】	3,750 ~ 4,000	床ビニル養生 (12㎡程度)
	踏込 (格技場)	100角 真黒ﾀｲﾙ張り t18 UP 【既存のまま】 一部 ｲﾝﾀﾞｰﾌﾞﾙｯｸﾞ張り t18 UP 【既存のまま】	木製OSGL H=100 【既存のまま】	ｺﾝｸﾘｰﾄ打放し VE ｸﾗｯｸ【補修】	化粧PB t9.5張り(全目) LGS下地 一部【撤去】	2,650	床ビニル養生		踏込 (格技場)	100角 真黒ﾀｲﾙ張り t18 UP 【既存のまま】 一部 ｲﾝﾀﾞｰﾌﾞﾙｯｸﾞ張り t18 UP 【既存のまま】	木製OSGL H=100 【既存のまま】	ｺﾝｸﾘｰﾄ打放し EPG-W【塗装改修】	化粧PB t9.5張り(全目) LGS下地 一部【新設】	2,650	床ビニル養生
	図書室	ｶｰﾍﾞｯﾄ敷き 【既存のまま】	木製SOP H=100 【既存のまま】	合板目透かし張 t6 SOP 【既存のまま】 (t25 発泡断熱材打ち込み外壁部分) (t50 ロｯｸｰﾙ充填器具置換) 柱型 ｺﾝｸﾘｰﾄ打放し VE 【既存のまま】 一部 ｻﾞｲﾝｸﾞ張り 【既存のまま】	RB張り t9 (PB t9下地) 【既存のまま】 折上天井部 RB張り t15 (同上) 【既存のまま】 LGS下地(吊棒を除く) 【既存のまま】 ﾀｲﾙ敷 t50 【既存のまま】	3,000	床・書架		図書室	ｶｰﾍﾞｯﾄ敷き 【既存のまま】	木製SOP H=100 【既存のまま】	合板目透かし張 t6 SOP 【既存のまま】 (t25 発泡断熱材打ち込み外壁部分) (t50 ロｯｸｰﾙ充填器具置換) 柱型 ｺﾝｸﾘｰﾄ打放し VE 【既存のまま】 一部 ｻﾞｲﾝｸﾞ張り 【既存のまま】	RB張り t9 (PB t9下地) 【既存のまま】 折上天井部 RB張り t15 (同上) 【既存のまま】 LGS下地(吊棒を除く) 【既存のまま】 ﾀｲﾙ敷 t50 【既存のまま】	3,000	床・書架
	図書室前室	ビニル床シート(D) 【既存のまま】	ビニル巾木 H=100 【既存のまま】	ｺﾝｸﾘｰﾄ打放し VE 【既存のまま】 ｸﾞﾗｽﾞﾞｯｸ RC壁【撤去】	RB張り t9 (PB t9下地) LGS下地 一部【撤去】	2,500	床ビニル養生		図書室前室	ビニル床シート(D) 【既存のまま】	ビニル巾木 H=100 【既存のまま】	ｺﾝｸﾘｰﾄ打ち放し VE 【既存のまま】 LGS下地の上、GB-R t12.5 EPG-W【新設】	RB張り t9 (PB t9下地) LGS下地 一部【新設】	2,500	床ビニル養生
	器具庫 (1)	ビニル床シート 【既存のまま】	ビニル巾木 H=100 【既存のまま】	ｺﾝｸﾘｰﾄ打放し VE ｸﾗｯｸ【補修】	化粧PB張り t9 LGS下地 一部【撤去】	3,000	床ビニル養生		器具庫 (1)	ビニル床シート 【既存のまま】	ビニル巾木 H=100 【既存のまま】	ｺﾝｸﾘｰﾄ打放し EPG-W【塗装改修】	化粧PB張り t9.5 LGS下地 一部【新設】	3,000	床ビニル養生
	器具庫 (2) (対象外)	同上	同上	同上	同上	3,000			器具庫 (2) (対象外)	同上	同上	同上	同上	3,000	
	器具庫 (3)	同上【既存のまま】	同上【既存のまま】	同上 ｸﾗｯｸ【補修】	同上【既存のまま】	3,000	床ビニル養生		器具庫 (3)	同上【既存のまま】	同上【既存のまま】	同上【塗装改修】	同上【既存のまま】	3,000	床ビニル養生
	器具庫 (4)	同上【既存のまま】	同上【既存のまま】	同上 ｸﾗｯｸ【補修】	同上【既存のまま】	3,000	床ビニル養生		器具庫 (4)	同上【既存のまま】	同上【既存のまま】	同上【塗装改修】	同上【既存のまま】	3,000	床ビニル養生
2F	アリーナ	ｲﾝﾀﾞｰﾌﾞﾙｯｸﾞ張り t18 【既存のまま】	木製UP H=100 【既存のまま】	特殊合板張り t15 一部【撤去】 有孔合板目透かし張 t6 SOP (一部 EP-6) (寒冷紗裏打 t25 ｸﾞﾗｽｸﾞﾗﾝﾄﾞ充填) 【既存のまま】 柱型 ｺﾝｸﾘｰﾄ打放し 【既存のまま】	化粧ｸﾞﾗｽｸﾞﾗﾝﾄﾞ t25 天井ｼﾞｮｲﾝﾄ材(塩化ビニル製) 【既存のまま】 梁型 鉄骨 SOP 【既存のまま】	10,800 ~ 13,300	ｽﾃｰｶｰ取付開口 【閉塞】 床ビニル養生	2F	アリーナ	ｲﾝﾀﾞｰﾌﾞﾙｯｸﾞ張り t18 【既存のまま】	木製UP H=100 【既存のまま】	特殊合板張り t15 一部【新設】 有孔合板目透かし張 t6 SOP (一部 EP-6) (寒冷紗裏打 t25 ｸﾞﾗｽｸﾞﾗﾝﾄﾞ充填) 【既存のまま】 柱型 ｺﾝｸﾘｰﾄ打放し 【既存のまま】	化粧ｸﾞﾗｽｸﾞﾗﾝﾄﾞ張り t25 天井ｼﾞｮｲﾝﾄ材(塩化ビニル製) 【既存のまま】 梁型 鉄骨 SOP 【既存のまま】	10,800 ~ 13,300	ｽﾃｰｶｰ取付開口 【閉塞】 床ビニル養生
	ステージ	ｲﾝﾀﾞｰﾌﾞﾙｯｸﾞ張り t18 【既存のまま】	木製UP H=100 【既存のまま】	合板目透かし張 t6 SOP 【既存のまま】 ｺﾝｸﾘｰﾄ打放し VE 【既存のまま】	木毛ｷﾞﾝﾄﾞ打込 t25 【既存のまま】				ステージ	ｲﾝﾀﾞｰﾌﾞﾙｯｸﾞ張り t18 【既存のまま】	木製UP H=100 【既存のまま】	合板目透かし張 t6 SOP 【既存のまま】 ｺﾝｸﾘｰﾄ打放し VE 【既存のまま】	木毛ｷﾞﾝﾄﾞ打込 t25 【既存のまま】		
	控室 (1) (対象外)	ビニル床シート	ビニル巾木 H=100	ｺﾝｸﾘｰﾄ打放し VE	化粧PB張り t9	2,500			控室 (1) (対象外)	ビニル床シート	ビニル巾木 H=100	ｺﾝｸﾘｰﾄ打放し VE	化粧PB張り t9.5	2,500	
	控室 (2) (対象外)	ビニル床シート	ビニル巾木 H=100	合板目透かし張 t6 SOP ｺﾝｸﾘｰﾄ打放し VE	木毛ｷﾞﾝﾄﾞ打込 t25		直天		控室 (2) (対象外)	ビニル床シート	ビニル巾木 H=100	合板目透かし張 t6 SOP ｺﾝｸﾘｰﾄ打放し VE	木毛ｷﾞﾝﾄﾞ打込 t25		直天
	放送室 (対象外)	ｲﾝﾀﾞｰﾌﾞﾙｯｸﾞ張り t18	木製SOP H=100	有孔合板目透かし張 t6 SOP (寒冷紗裏打 t25 ｸﾞﾗｽｸﾞﾗﾝﾄﾞ充填)	RB張り t9 (PB t9下地)	2,500	床ビニル養生		放送室 (対象外)	ｲﾝﾀﾞｰﾌﾞﾙｯｸﾞ張り t18	木製SOP H=100	有孔合板目透かし張 t6 SOP (寒冷紗裏打 t25 ｸﾞﾗｽｸﾞﾗﾝﾄﾞ充填)	RB張り t9 (PB t9下地)	2,500	床ビニル養生
	器具庫 (1)(2)	ビニル床シート 【既存のまま】	ビニル巾木 H=100 【撤去】	ｺﾝｸﾘｰﾄ打放し VE ｸﾗｯｸ【補修】 一部 合板目透かし張 t6 SOP 【既存のまま】	白ｷﾞﾝﾄﾞ吹付 【既存のまま】		直天		器具庫 (1)(2)	ビニル床シート 【既存のまま】	ビニル巾木 H=100 【新設】	ｺﾝｸﾘｰﾄ打放し EPG-W【塗装改修】 一部 合板目透かし張 t6 SOP 【既存のまま】	白ｷﾞﾝﾄﾞ吹付 【既存のまま】		直天
	ホール	ビニル床シート 【撤去】	ビニル巾木 H=100	ｺﾝｸﾘｰﾄ打放し内部用複層塗料(つや有り) ｸﾗｯｸ【補修】	化粧PB張り t9 【撤去】 LGS下地(吊棒を除く) 【撤去】	2,700	床ビニル養生		ホール	ビニル床シート 【新設】	ビニル巾木 H=100	ｺﾝｸﾘｰﾄ打放し内部用複層塗料(つや有り) 【塗装改修】	GB-D t9.5【新設】 LGS下地(吊棒を除く) 【新設】 吊棒【ﾌﾞﾚｰｽ補強・増設】	2,700	床ビニル養生
3F	ランニングコース	特殊塗料 ● 欠損部【撤去】	ビニル巾木 H=100 【撤去】	一部 有孔合板目透かし張 t6 SOP【撤去】 (寒冷紗裏打 t25 ｸﾞﾗｽｸﾞﾗﾝﾄﾞ充填) 木下地【撤去】 一般 ｺﾝｸﾘｰﾄ打放し EPG-W ｸﾗｯｸ【補修】 (ﾌﾟﾗﾝﾄﾞを除く)	化粧PB張り t9 【既存のまま】 LGS下地【既存のまま】	4,200		3F	ランニングコース	特殊塗料 ● 欠損部【撤去】 特殊塗料 ● 欠損部【撤去】 全体 下地調整の上、ﾄﾞﾗｯｸﾞｰﾄﾞ塗【新設】	ビニル巾木 H=100 【新設】	一部 有孔合板目透かし張 t6 SOP【新設】 (寒冷紗裏打 t25 ｸﾞﾗｽｸﾞﾗﾝﾄﾞ充填) LGS下地【新設】 一般 ｺﾝｸﾘｰﾄ打放し EPG-W【塗装改修】 (ﾌﾟﾗﾝﾄﾞを除く)	化粧PB張り t9 【既存のまま】 LGS下地【既存のまま】	4,200	
共通	階段室	ビニル床シート 【撤去】	ビニル巾木 H=100 【撤去】	ｺﾝｸﾘｰﾄ打放し内部用複層塗料(つや有り) ｸﾗｯｸ【補修】	化粧PB張り t9 【既存のまま】 段差 ｺﾝｸﾘｰﾄ打放し内部用複層塗料 ｸﾗｯｸ【補修】			共通	階段室	ビニル床シート 【新設】	ビニル巾木 H=100 【新設】	ｺﾝｸﾘｰﾄ打放し内部用複層塗料(つや有り) 【塗装改修】	化粧PB張り t9 【既存のまま】 段差 ｺﾝｸﾘｰﾄ打放し内部用複層塗料【塗装改修】		

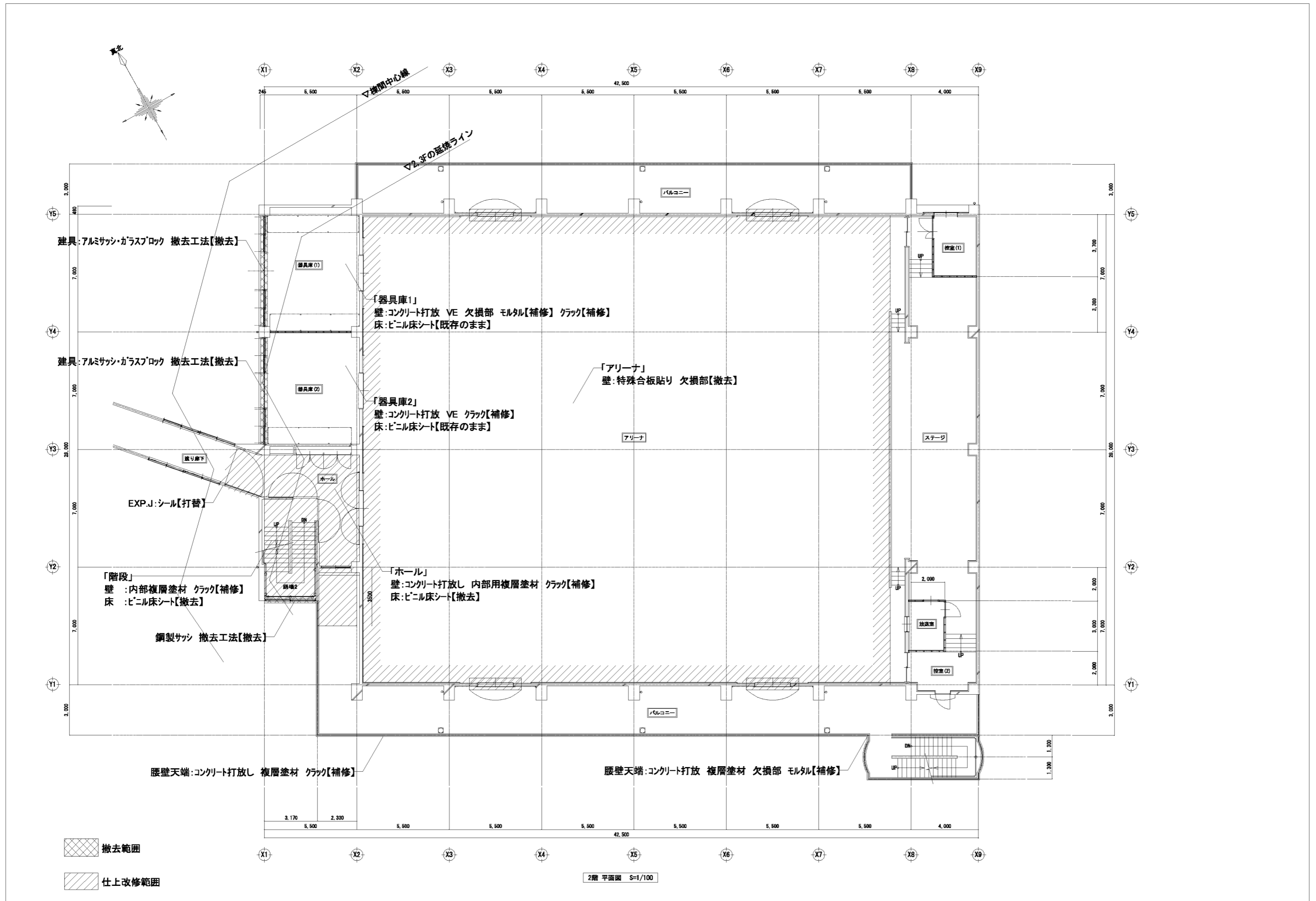
凡例	VE				EP				SOP				FE				UP														
VE	塩化ビニル樹脂エナメル塗り	OSGL	オイルステインクリヤカッター塗り	W	滑接工法	NB	掲示板	EP	合成エマルジョンペイント塗り	CL	クリヤラッカー塗り	RB	ロックウール防音板	II	モルタル塗り下地	SOP	合成樹脂適合ペイント塗り	AC	アクリルクリヤ塗り	FB	せつこりボード	C	ｺﾝｸﾘｰﾄにて仕上下地	FE	ﾌﾞﾗﾝﾄﾞ樹脂エナメル塗り	UC	ウレタン塗り	K	ケイ酸カルシウム板	OB	カーテンボックス
UP	ポリウレタン樹脂塗料	VS	ビニル巾木	DR	ロックウール化粧吸音板	ｸﾞﾗｽ面: 遮熱性飛散防止ﾌﾗｯｸ【新設】 ｷｰﾙ(全体) 【撤去・新設】 ｸﾗｯｸ【補修】 ■NO.3mm未満 不要 ■NO.3mm以上2.0mm未満 ﾉｯｸﾄﾞﾗｲﾌﾞ工法 煙突部: 錆止め塗装 ﾓﾙﾀﾙ(ﾀﾞｲﾌﾟｰﾙﾄﾞ)【補修】 脱脂部: 高圧洗浄の上 【塗装改修】																									
※ｱｽﾞﾞﾙｽﾄ含有仕上塗料の除去については、「(湿式) 高圧洗浄付ｷﾞﾝﾄﾞﾌﾞﾗﾝﾄﾞ-ｸﾞﾗﾝﾄﾞ工法(ｸﾞﾗﾝﾄﾞ-ｸﾞﾗﾝﾄﾞ工法)」とする。上記の工法による除去が不可能の場合、「湿式高圧洗浄併用工具ｸﾞﾗﾝﾄﾞ工法」または「剝離剤併用工具ｸﾞﾗﾝﾄﾞ工法」とする。																●: アスベスト含有建材 日付: 春 日 部 市 学 校 教 育 部 教 育 施 設 課 工事名称: 春日部中学校体育館外壁等耐震対策工事 図面名称: 仕上表 図面No. A-07															



春日部市
学校教育課
教育施設課

工事名称
春日部中学校体育館外壁等耐震対策工事
図面名称
1F 平面図 (改修前)

図面No.
A-08

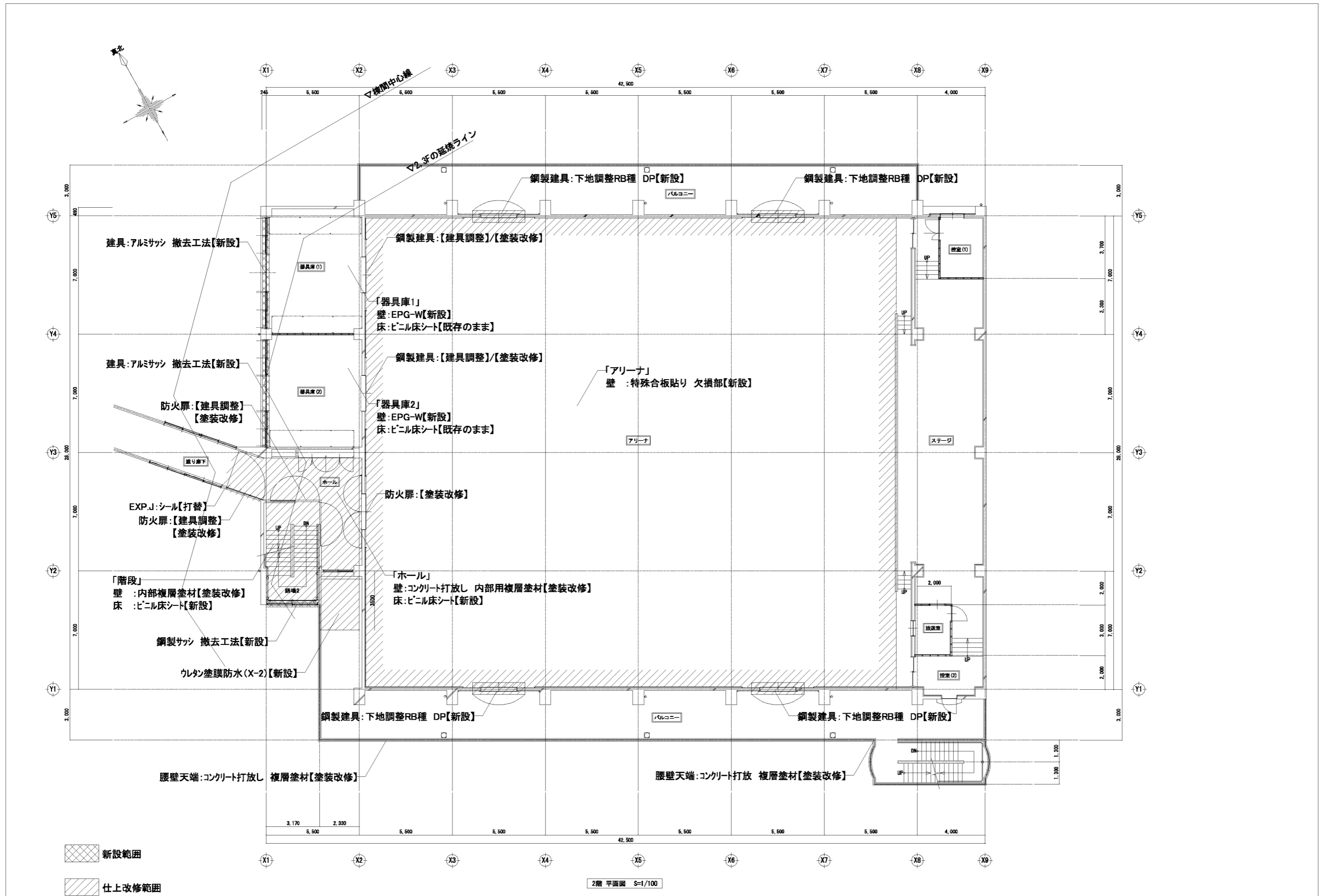


2階 平面図 S=1/100

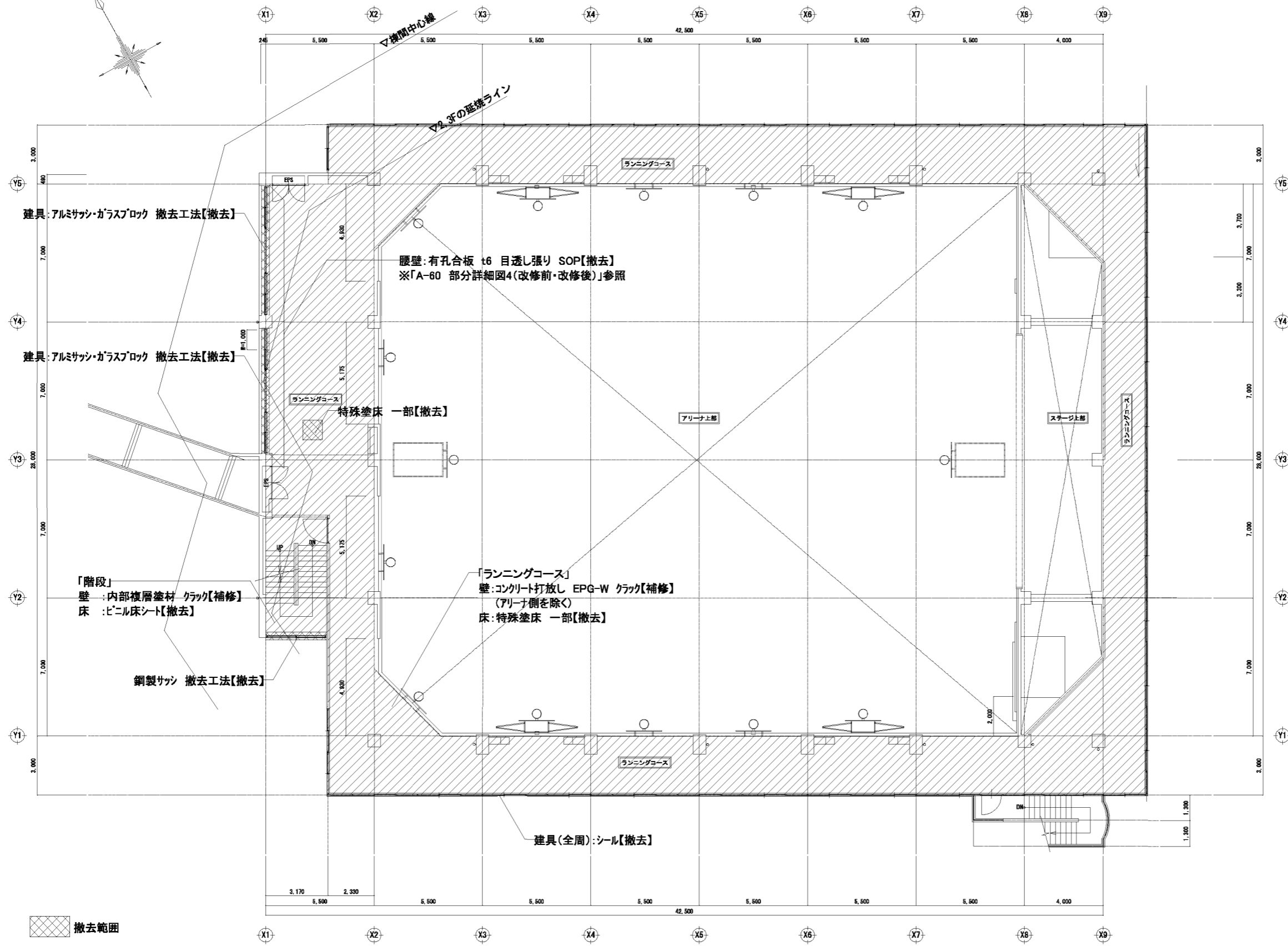
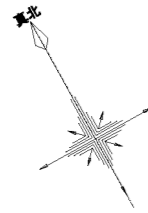
春日部市
学校教育課
教育施設課



日付
工事名称
春日部中学校体育館外壁等耐震対策工事
縮尺 A1:1/100
A3:1/200
図面名称
2F 平面図 (改修前)

図面No.
A-10



2階 平面図 S=1/100



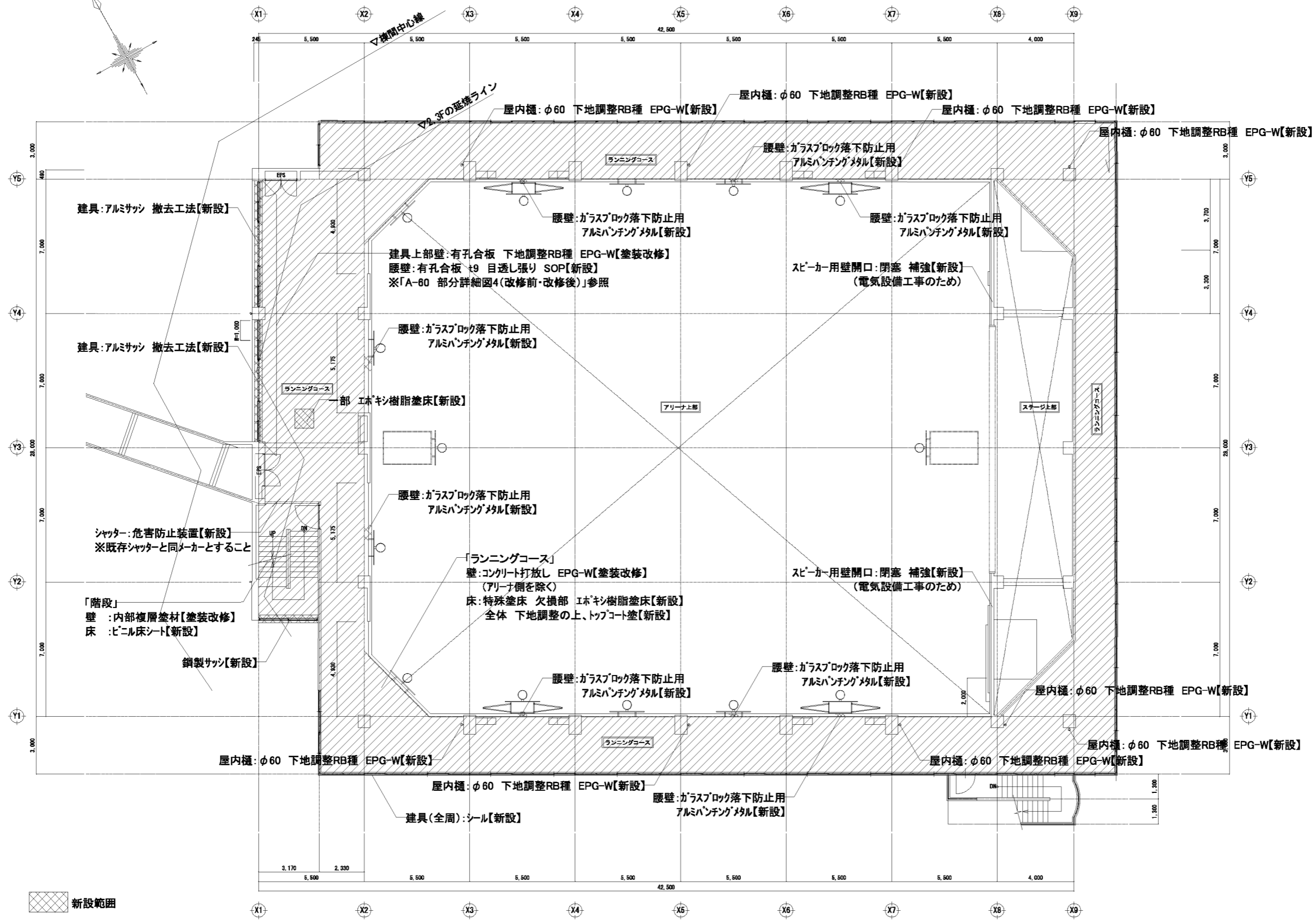
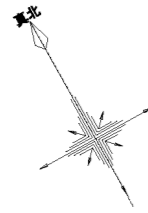
 撤去範囲
 仕上改修範囲

3階 平面図 S=1/100

春日部市
学校教育課
教育施設課

日付:
 工事名称: 春日部中学校体育館外壁等耐震対策工事
 縮尺: A1:1/100 図面名称: 3F 平面図 (改修前)
 A3:1/200

図面No. A-12



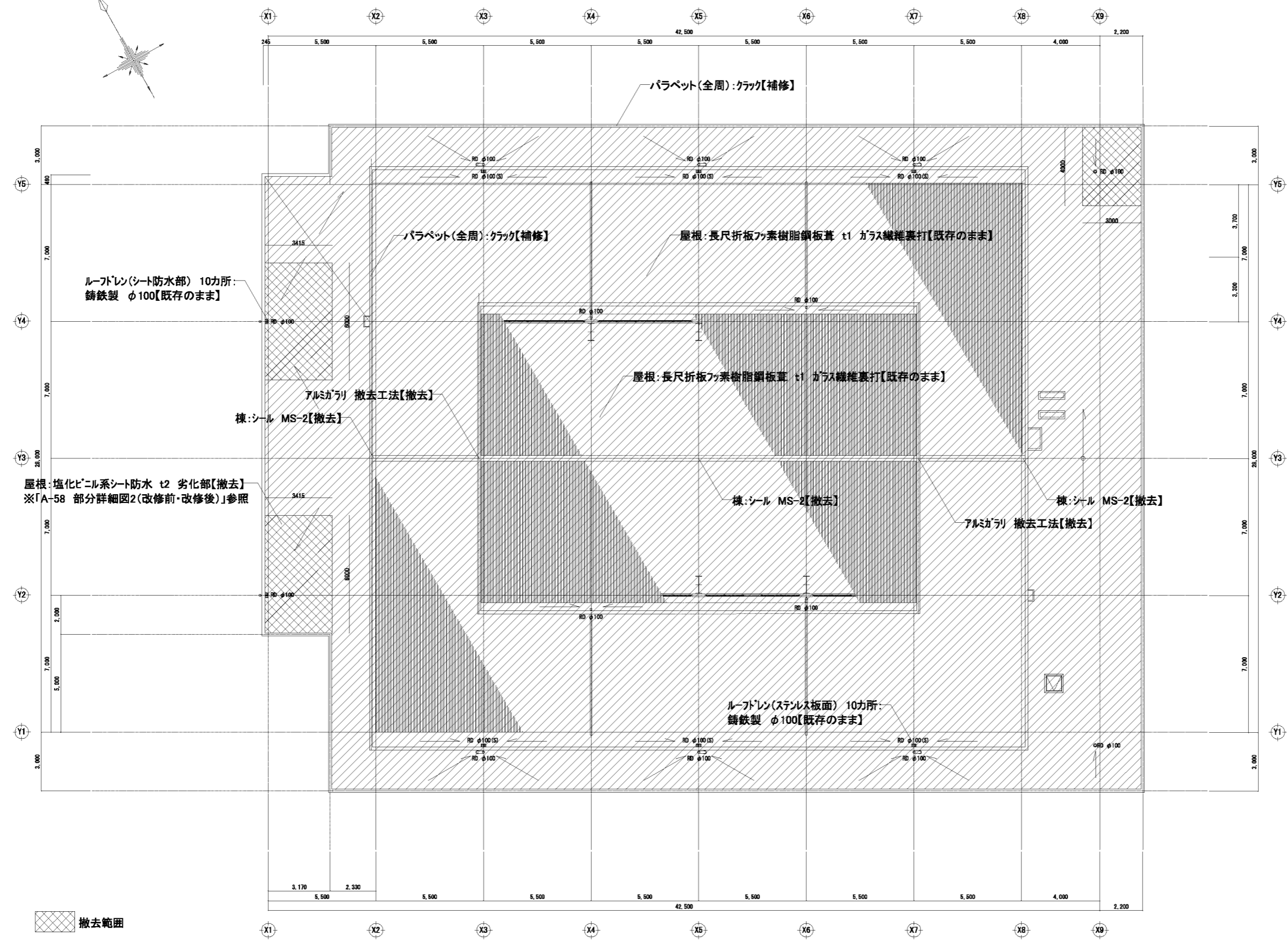
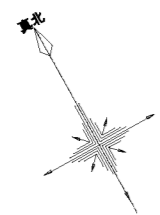
新設範囲
 仕上改修範囲

3階 平面図 S=1/100

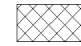

春日部市
 学校教育課
 教育施設課

日付: _____ 工事名称: 春日部中学校体育館外壁等耐震対策工事
 縮尺: A1:1/100 図面名称: 3F 平面図 (改修後)
 A3:1/200

図面No. A-13



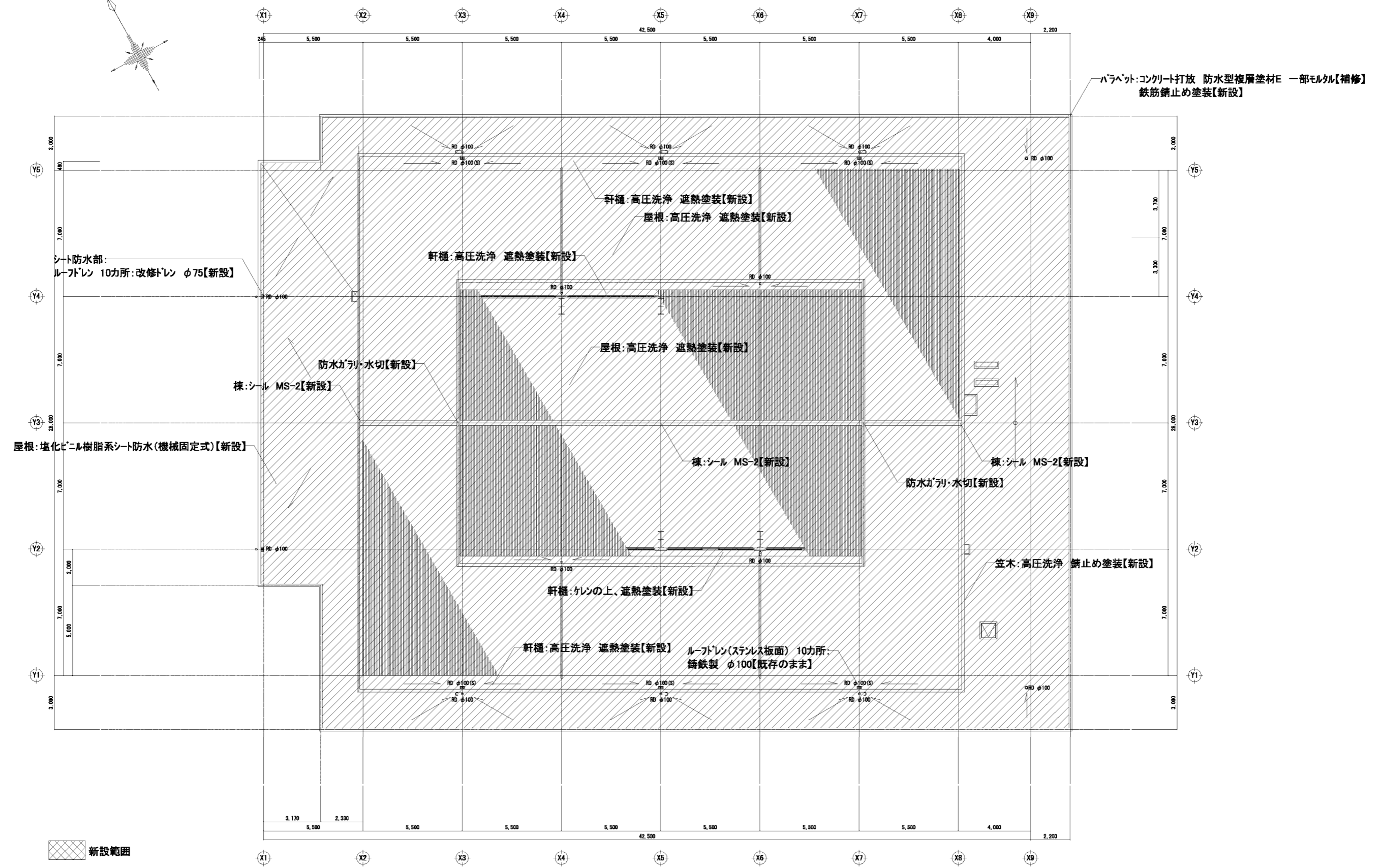
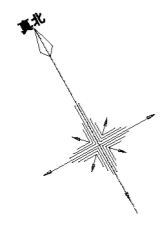
R階平面図 S=1/100

 撤去範囲
 仕上改修範囲

春日部市
 学校教育課
 教育施設課

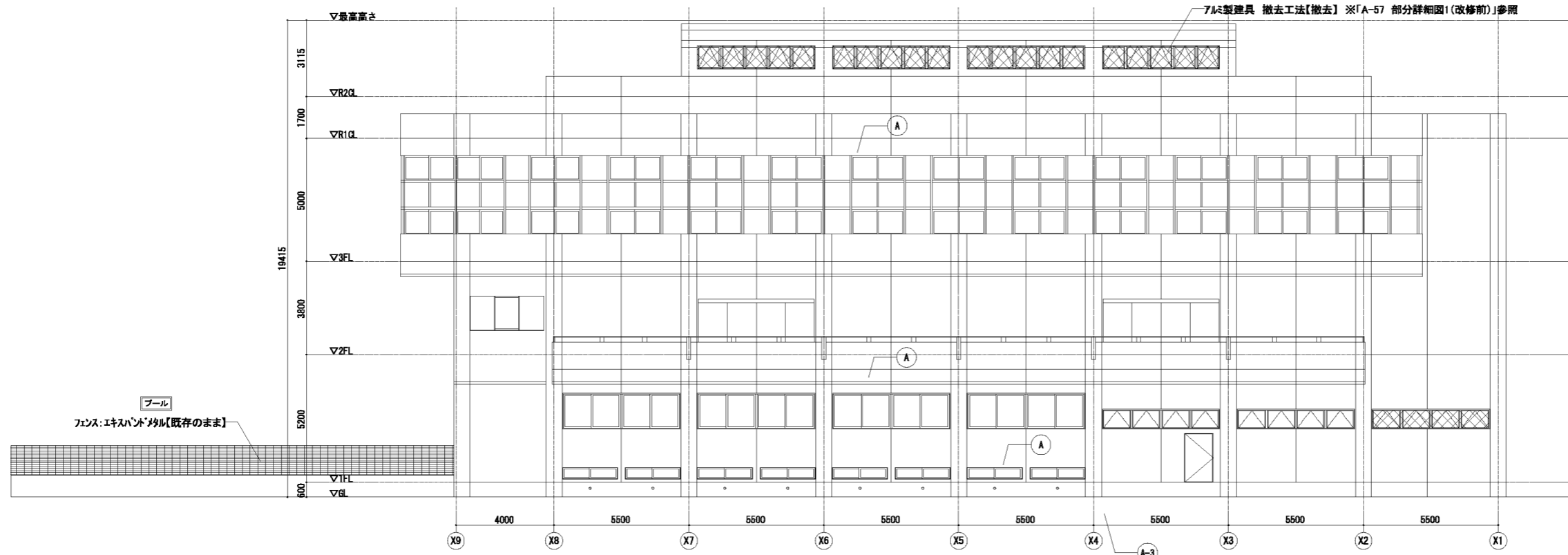
日付
 工事名称 春日部中学校体育館外壁等耐震対策工事
 縮尺 A1:1/100 図面名称
 A3:1/200 屋根伏図(改修前)

図面No.
 A-14



新設範囲
 仕上改修範囲

R階平面図 S-1/100

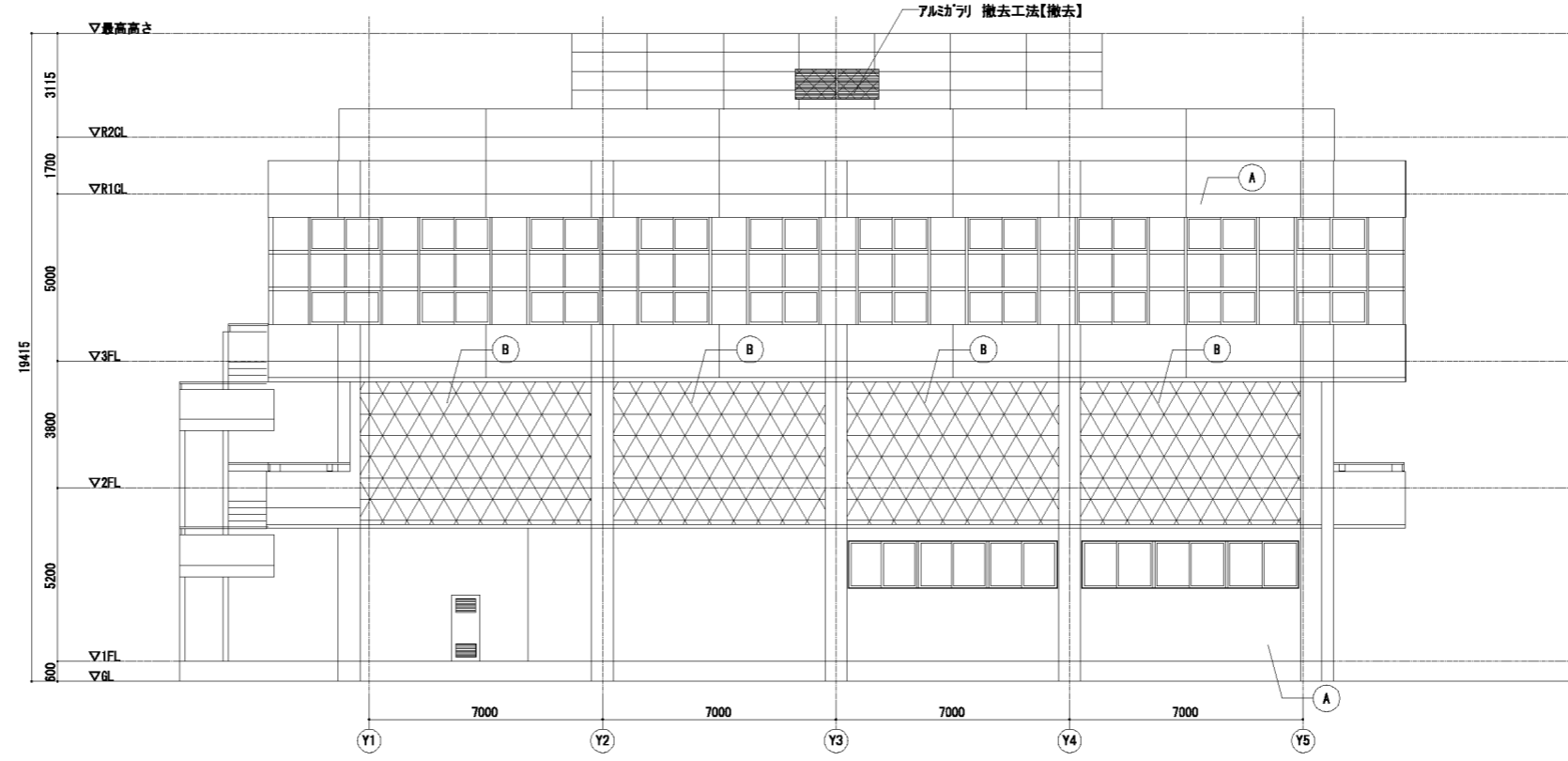


凡例	
○A	コンクリート打放し 複層壁材 クラック【補修】
○B	特殊型枠の上 AC【既存のまま】
○C	びりびり貼 50角 浮き部【撤去】

※外壁その他の改修内容については、A-62を参照すること

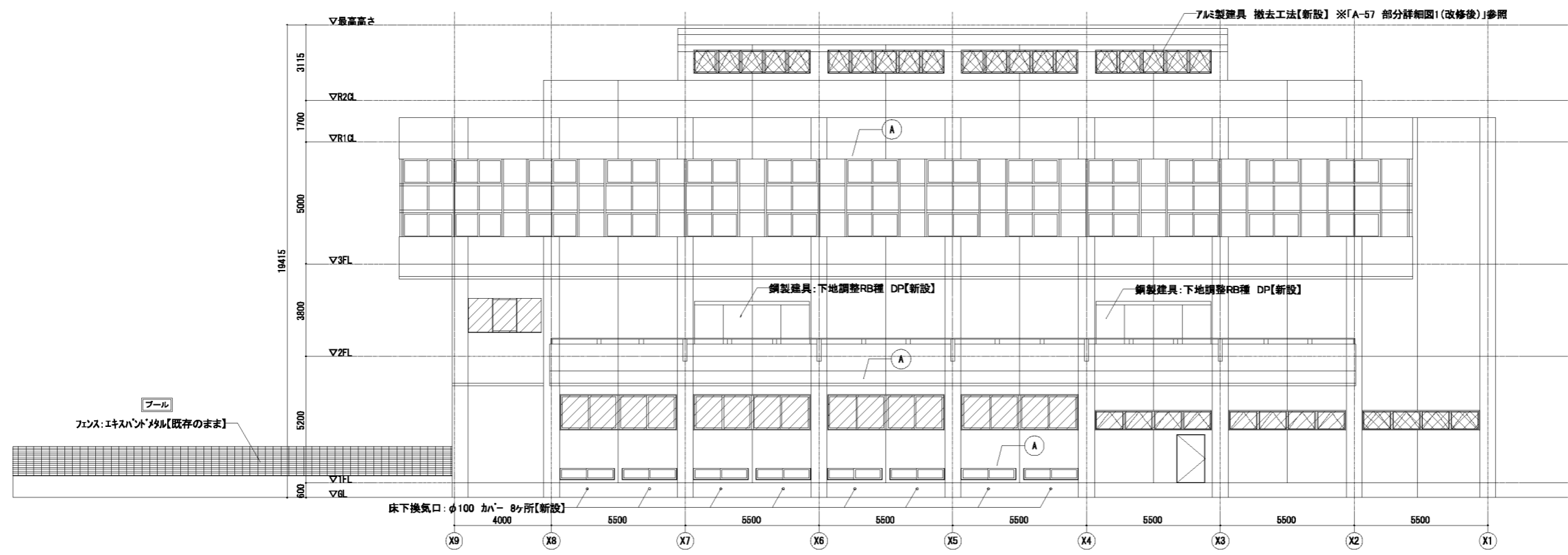
北側立面図 S=1/100

撤去範囲



東側立面図 S=1/100

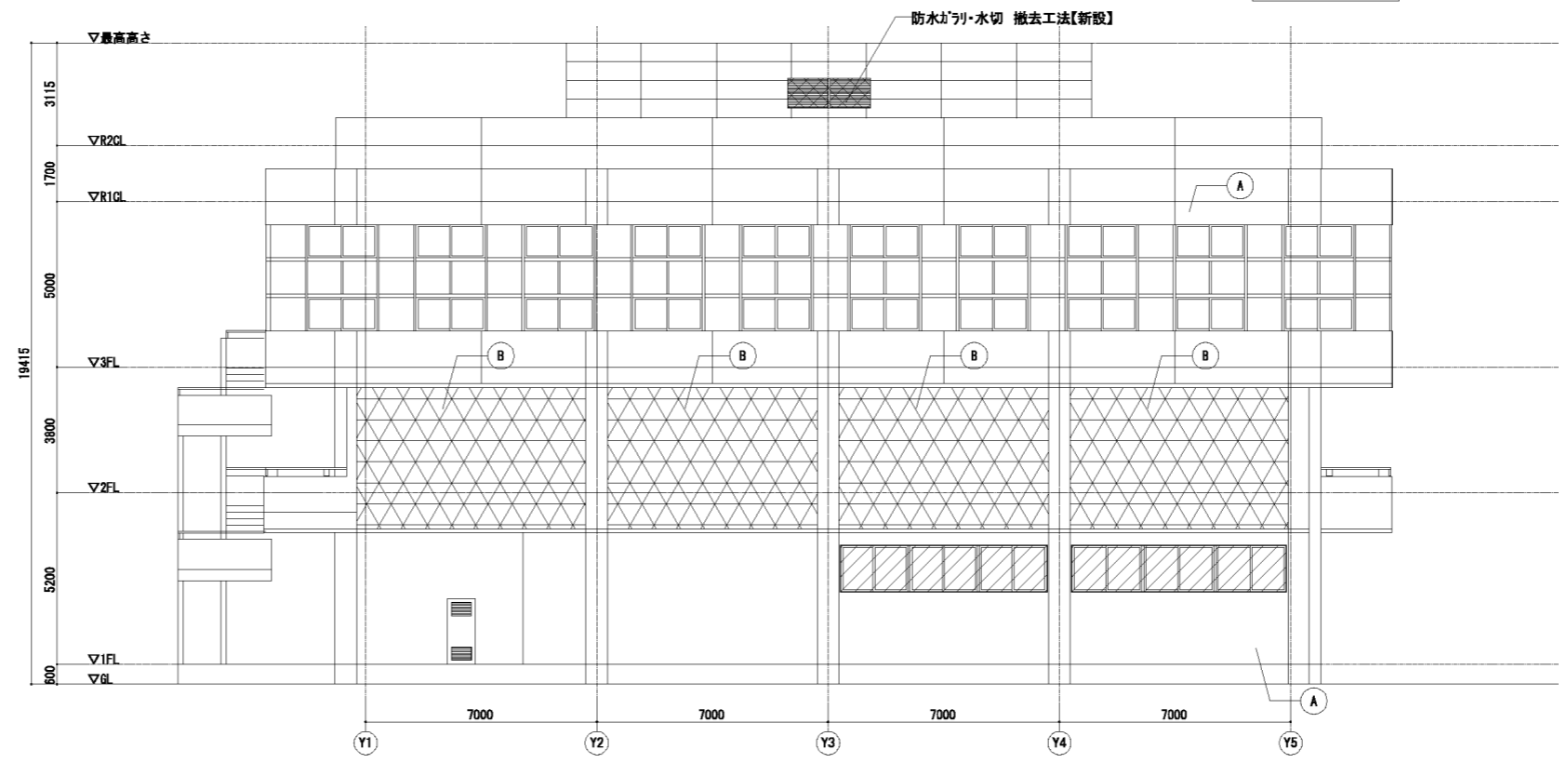
※打継目地、誘発目地、サッシ周囲のシール打替え



凡例	
○A	コンクリート打放し 複層塗材 高圧洗浄 防水形複層塗材E【新設】
○B	特殊型枠の上 AC 高圧洗浄 はっ水剤塗リ【新設】
○C	びびり付貼 50角 高圧洗浄 一部【新設】 全体 はく落防止剤付【新設】

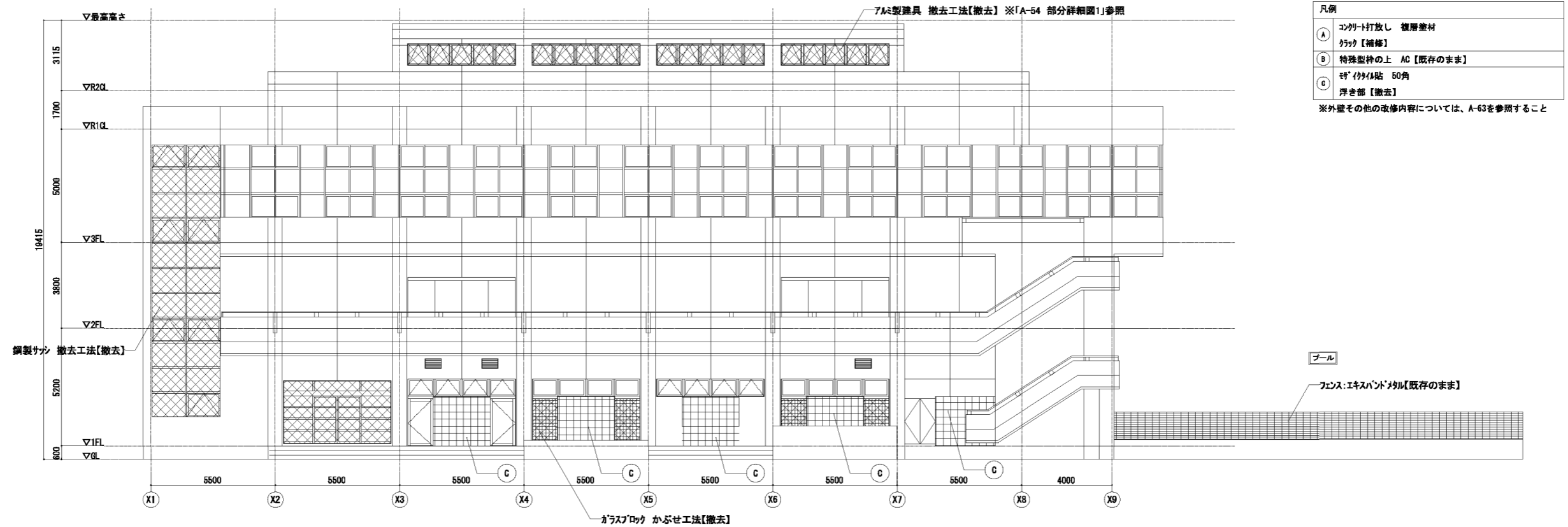
※外壁その他の改修内容については、A-62を参照すること

北側立面図 S=1/100

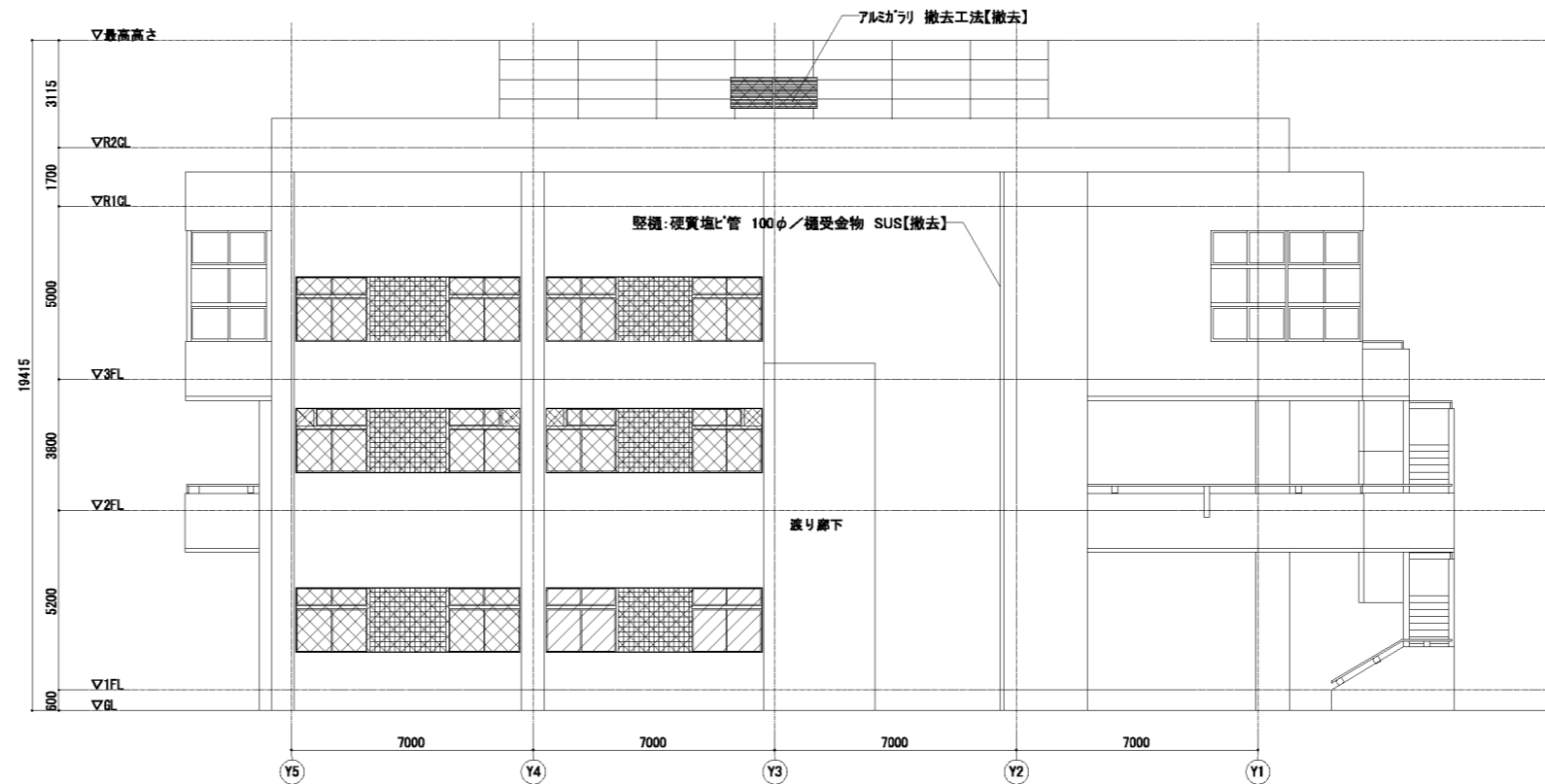


東側立面図 S=1/100

新設範囲
 ガラス面:遮熱性飛散防止フィルム【新設】
 ※打継目地、誘発目地、サッシ周囲のシール打替え



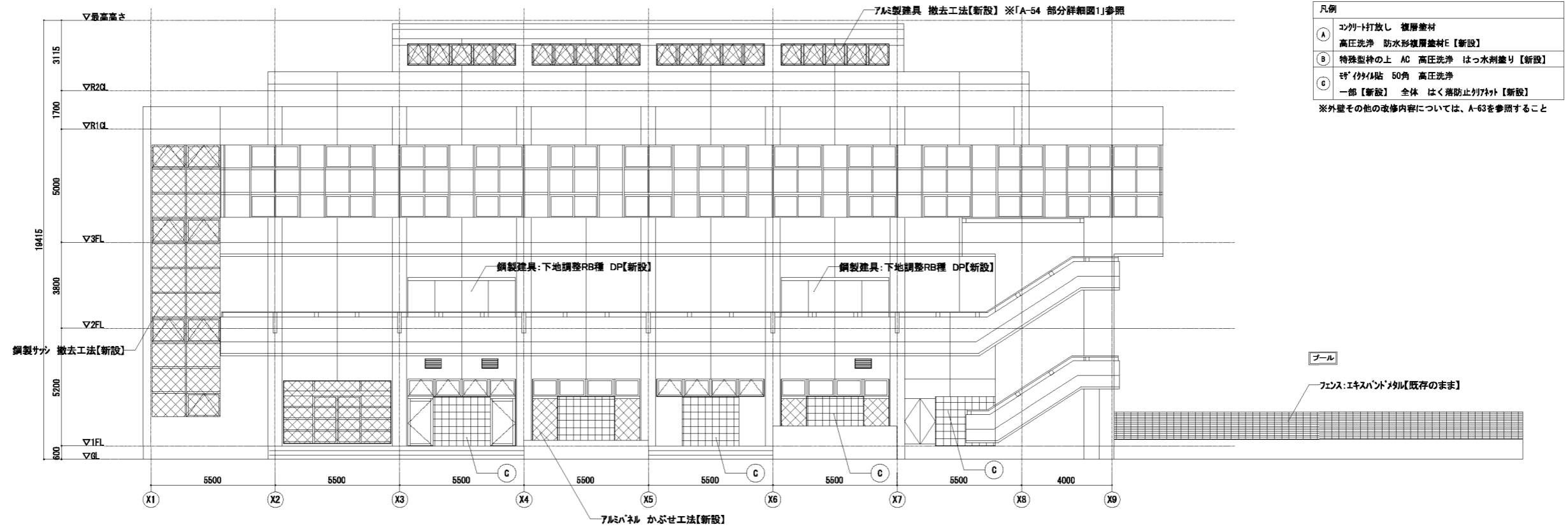
南側立面図 S=1/100



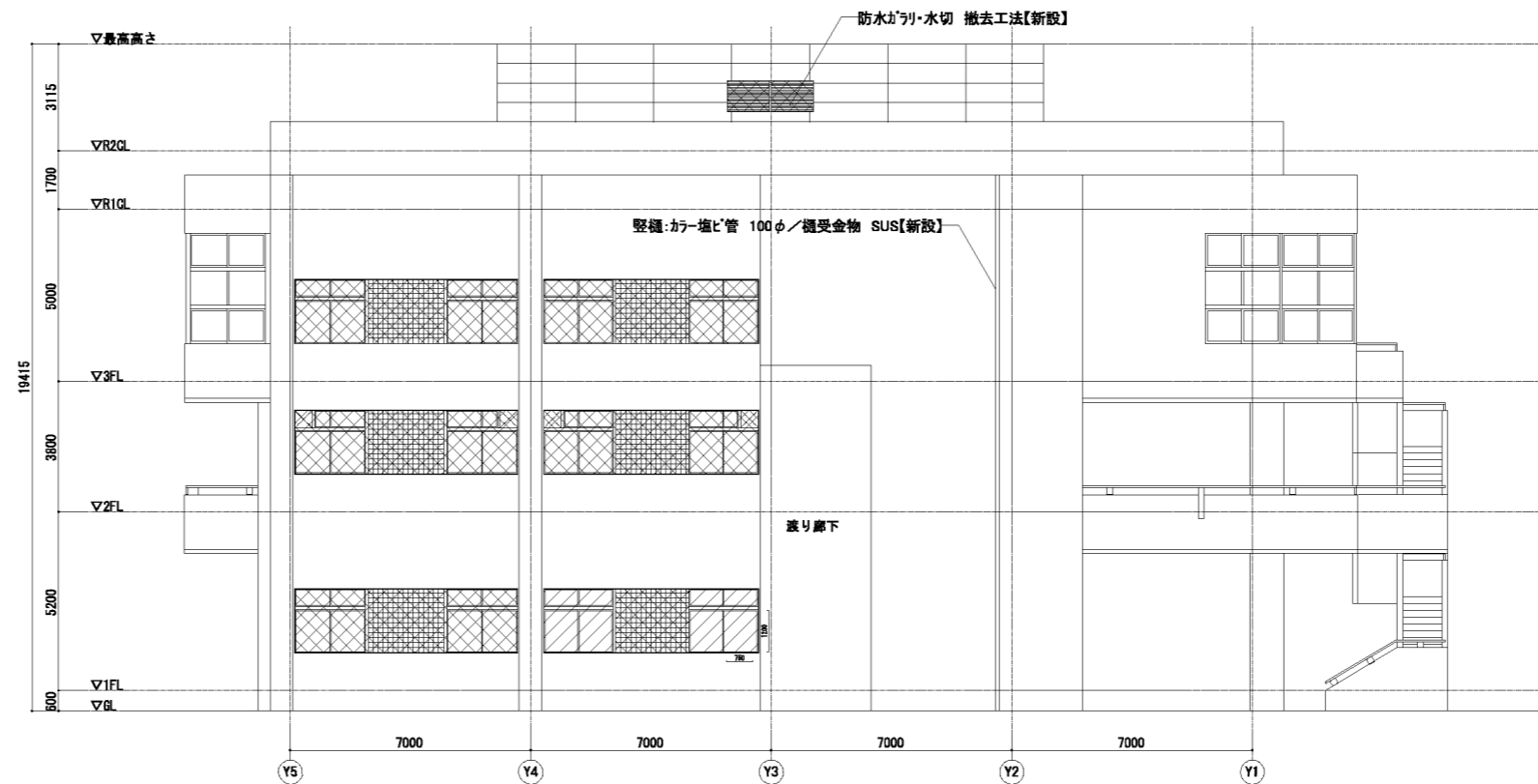
西側立面図 S=1/100

撤去範囲



※打継目地、誘発目地、サッシ周囲のシール打替え



南側立面図 S=1/100



西側立面図 S=1/100

-  新設範囲
 -  ガラス面: 遮熱性飛散防止フィルム【新設】
- ※打継目地、誘発目地、サッシ周囲のシール打替え