

令和8年度

工 事 仕 様 書

工 事 名	公共下水道汚水管理設 (R8) 工事
-------	--------------------

工 事 場 所	春日部市粕壁二丁目地内
---------	-------------

路 河 川 名 称	
-----------	--

事 業 名	
-------	--

工 事 大 要	
---------	--

路線延長 L=300.10m

管きょ工 (φ200mm開削工法) L=290.2m

組立0号人孔設置工 N=5箇所

組立1号人孔設置工 N=4箇所

割込1号人孔設置工 N=2箇所

小型人孔設置工 (φ300) N=5箇所

公共柵設置工 N=3箇所

既設管撤去工 (VU管 φ150) L=3.1m

既設管撤去工 (VU管 φ250) L=125.4m

案内図



工事件名：公共下水道汚水管埋設（R8）工事
工事箇所：春日部市粕壁二丁目地内

変更理由					
備考					
地区	(0001) 県南	労務費補正	1.02	機械経費(賃料)補正	1.00
単価適用年月	(R0805) 令和08年05月				
工期	当初	自		至	
		日数			
	変更			至	
経費適用年月	令和08年05月				
主たる工種	下水道工事 (2)				
施工地域	一般交通影響有り (2) -2				
設計	当初金額		変更金額		
	工事価格				
	消費税相当額				
請負	合計				
	工事価格				
	消費税相当額				
	合計				
請負増減額					
週休2日区分	閉所型 完全週休2日 (土日)				

本 工 事 費 内 訳 書

工事区分	工種	種別	細別・規格	数 量	単 位	単 価	金 額	摘 要
下水道施設整備	管路			1	式			
_ 管路				1	式			
_ _ 管きょ工 (管径200mm)				1	式			
_ _ _ 管路土工				1	式			
_ _ _ _ 管路掘削				400	m3			第1号一位代価表
_ _ _ _ 管路埋戻 (発生土)				40	m3			第2号一位代価表
_ _ _ _ 管路埋戻 (改良土)				220	m3			第3号一位代価表
_ _ _ _ 管路埋戻 (発生路盤材)				10	m3			第4号一位代価表
_ _ _ _ 発生土処理				340	m3			第5号一位代価表
_ _ _ 管布設工				1	式			
_ _ _ _ 硬質塩化ビニル管				290	m			第6号一位代価表

本 工 事 費 内 訳 書

工事区分	工種	種別	細別・規格	数 量	単 位	単 価	金 額	摘 要
----	埋設標識テープ				m			第7号一位代価表
				290				
----	継手類				箇所			第8号一位代価表
				17				
---	管基礎工				式			
				1				
----	砂基礎				m3			第9号一位代価表
				110				
---	管路土留工				式			
				1				
----	アルミ矢板土留				式			第10号一位代価表
				1				
--	マンホール工				式			
				1				
---	組立マンホール工				式			
				1				
----	組立0号マンホール				式			第11号一位代価表
				1				
----	組立1号マンホール				式			第12号一位代価表
				1				
----	割込1号マンホール				式			第13号一位代価表
				1				

本 工 事 費 内 訳 書

工事区分	工種	種別	細別・規格	数 量	単 位	単 価	金 額	摘 要
--	小型マンホール工				式			
				1				
--	小型マンホール (塩化ビニル製)				箇所			第14号一位代価表
				5				
--	取付管およびます工				式			
				1				
--	管路土工				式			
				1				
---	管路掘削				m3			第15号一位代価表
				2				
---	管路埋戻 (発生土)				m3			第16号一位代価表
				0.1				
---	管路埋戻 (改良土)				m3			第17号一位代価表
				2				
---	発生土処理				m3			第18号一位代価表
				2				
--	ます設置工				式			
				1				
---	ます (塩ビ製)				箇所			第19号一位代価表
				3				
--	取付管布設工				式			
				1				

本 工 事 費 内 訳 書

工事区分	工種	種別	細別・規格	数 量	単 位	単 価	金 額	摘 要
-	-	-	取付管（塩ビ管）		箇所			第20号一位代価表
				6				
-	-	-	付帯工		式			
				1				
-	-	-	舗装版破碎工		式			
				1				
-	-	-	殻運搬		m3			第21号一位代価表
				17				
-	-	-	殻処理		t			第22号一位代価表
				40				
-	-	-	舗装版切断		m			第23号一位代価表
				680				
-	-	-	舗装版切断濁水処分		m3			第24号一位代価表
				1				
-	-	-	舗装版破碎		m2			第25号一位代価表
				340				
-	-	-	アスファルト舗装復旧工		式			
				1				
-	-	-	下層路盤		m2			第26号一位代価表
				170				
-	-	-	上層路盤		m2			第27号一位代価表
				330				

本 工 事 費 内 訳 書

工事区分	工種	種別	細別・規格	数 量	単 位	単 価	金 額	摘 要
----	表層				m2			第28号一位代価表
				340				
---	既設構造物撤去工				式			
				1				
----	既設管撤去 (VUφ150)				m			第29号一位代価表
				3				
----	既設管撤去 (VUφ250)				m			第30号一位代価表
				125				
----	既設人孔撤去				m3			第31号一位代価表
				4				
----	既設汚水樹撤去				m3			第32号一位代価表
				2				
----	殻運搬				m3			第33号一位代価表
				6				
----	殻処理				t			第34号一位代価表
				16				
----	蓋撤去処分				t			第35号一位代価表
				0.2				
---	管路土工				式			
				1				
----	管路掘削				m3			第36号一位代価表
				190				

本 工 事 費 内 訳 書

工事区分 工種 種別 細別・規格	数 量	単 位	単 価	金 額	摘 要
_ _ _ _ 管路埋戻 (改良土)		m3			第37号一位代価表
	120				
_ _ _ _ 管路埋戻 (発生路盤材)		m3			第38号一位代価表
	40				
_ _ _ _ 発生土処理		m3			第39号一位代価表
	150				
_ 【交通誘導警備員】		式			
	1				
_ _ 【交通誘導警備員】		式			
	1				
_ _ _ 【交通誘導警備員】		式			
	1				
_ _ _ _ 交通誘導警備員B		人日			第40号一位代価表
_ 直接工事費		式			
	1				
_ _ 共通仮設費計		式			
	1				
_ _ 共通仮設費(積分)		式			
	1				
_ _ _ 運搬費		式			
	1				

本 工 事 費 内 訳 書

工事区分 工種 種別 細別・規格	数 量	単 位	単 価	金 額	摘 要
- - - 仮設材運搬費		式			第9501号一位代価表
	1				
- - 共通仮設費（率分）		式			
	1				
_ 純工事費		式			
	1				
_ _ 現場管理費		式			
	1				
_ 工事原価		式			
	1				
_ _ 一般管理費等		式			
	1				
工事価格		式			
	1				
_ 消費税相当額		式			
	1				
工事費合計		式			
	1				

建設技能労働者や交通誘導員等の現場労働者にかかる経費として、労務費のほか各種経費（法定福利費の事業者負担額、労務管理費、安全訓練等に要する費用等）が必要であり、本積算ではこれらを現場管理費等の一部として率計上している。

使用機械の機種・規格及び施工方法は特記仕様書等で定めのある場合を除き、受注者の責任において任意で定め施工すること。ただし、使用機械は、排出ガス対策、低騒音・低振動型建設機械を原則とし、機種や規格については、施工計画書等に明記すること。

経 費 根 拠 書

項 目	内 訳	率 / 金額
◆経費計算情報		
経費適用年月	令和08年05月	
主たる工種	下水道工事（2）	
施工地域	一般交通影響有り（2）-2	
除雪工事補正	補正なし	
前払金支出割合	35%を超え40%以下	
契約保証の方法	金銭的保証	
間接工事費率補正（任意乗算補正）		
共通仮設費率補正	1.02	
現場管理費率補正	1.03	

第1号一位代価表

管路掘削

100.000 m3 当り

名称 / 規格	数量	単位	単価	金額	摘要
機械掘削工 (バックホウ)		m3			第1号施工表
山積0.28m3 (平積0.20m3)	100				
合計		m3			
	(1		当り)	

第2号一位代価表

管路埋戻 (発生土)

100.000 m3 当り

名称 / 規格	数量	単位	単価	金額	摘要
機械投入埋戻工 (バックホウ埋戻)		m3			第3号施工表
山積0.28m3 (平積0.20m3) , 90 m3	100				
合計		m3			
	(1		当り)	

第3号一位代価表

管路埋戻 (改良土)

100.000 m3 当り

名称 / 規格	数量	単位	単価	金額	摘要
機械投入埋戻工 (バックホウ埋戻)		m3			第3号施工表
山積0.28m3 (平積0.20m3) , 90 m3	100				
石灰改良土		m3			
最大粒径20mm 締固換算値1.25	100				
合計		m3			
	(1		当り)	

第4号一位代価表

管路埋戻（発生路盤材）

100.000 m3 当り

名称 / 規格	数量	単位	単価	金額	摘要
機械投入埋戻工（バックホウ埋戻） 山積0.28m3（平積0.20m3），90 m3	100	m3			第3号施工表
合計	(1	m3	当り)

第5号一位代価表

発生土処理

100.000 m3 当り

名称 / 規格	数量	単位	単価	金額	摘要
発生土運搬工（4t積・2t積）機械積込み ダンプトラック 4t車, 5 km, DID区 間あり, 山積0.28m3（平積0.20m3），良好	100	m3			第5号施工表
建設発生土受入費（石灰） （第1～第3種建設発生土）地山	100	m3			
合計	(1	m3	当り)

第6号一位代価表

硬質塩化ビニル管

100.000 m 当り

名称 / 規格	数量	単位	単価	金額	摘要
硬質塩化ビニル管設置工（市場単価） 呼び径 200mm, 20m以上, 時間制約補正なし, 夜間補正なし	100	m			第7号施工表
合計	(1	m	当り)

第7号一位代価表

埋設標識テープ

100.000 m 当り

名称 / 規格	数量	単位	単価	金額	摘要
埋設標識シート 春日部市名入り		m			
	100				
合 計		m			
	(1		当り)	

第8号一位代価表

継手類

10.000 箇所 当り

名称 / 規格	数量	単位	単価	金額	摘要
ゴム製可とう継手 VU管 φ250		個			
	10				
合 計		箇所			
	(1		当り)	

第9号一位代価表

砂基礎

100.000 m3 当り

名称 / 規格	数量	単位	単価	金額	摘要
砂基礎設置工 (市場単価) 機械施工, 10m3以上, 時間制約補正なし, 夜間補正なし		m3			第8号施工表
	100				
砂 再生		m3			
	120				
合 計		m3			
	(1		当り)	

名称 / 規格	数量	単位	単価	金額	摘要
アルミ矢板建込工 (両側分) 1.5m以下, バックホウ 山 積0.28m ³ (平積0.20m ³)	349	m			第9号施工表
アルミ矢板引抜工 (両側分) 1.5m以下, トラッククレーン 油圧圧縮ジブ4.9t吊	349	m			第10号施工表
アルミ矢板建込工 (両側分) 2.0m以下, バックホウ 山 積0.28m ³ (平積0.20m ³)	79	m			第11号施工表
アルミ矢板引抜工 (両側分) 2.0m以下, トラッククレーン 油圧圧縮ジブ4.9t吊	79	m			第12号施工表
土留支保工 (軽量金属支保工) 設置撤去, 1段 2.0m以下, 切梁り 水 圧式パイプサポート	428	m			第13号施工表
矢板材賃料	1	式			
支保材賃料	1	式			
合計		式			

名 称 / 規 格	数 量	単 位	単 価	金 額	摘 要
人孔蓋及び口環 T-14, φ 600, 圧力開放型, 鍵付き蝶番付き	5	組			
口環変形防止用金具 L=250mm M16	5	組			
斜壁 (0号) φ 600/750×450	2	個			
斜壁 (0号) φ 600/750×600	3	個			
躯体ブロック (0号) φ 750×600	5	個			
底版 (0号) 有効高 130	5	個			
調整リング φ 600×100	1	個			
調整リング φ 600×150	4	個			
底部工 組立0号マンホール	5	箇所			第1号特殊施工
組立マンホール設置工 (市場単価) 0号・楕円, 2m以下, 4箇所以上, 時間 制約補正なし, 夜間補正なし	5	箇所			第15号施工表

名 称 / 規 格	数 量	単 位	単 価	金 額	摘 要
無収縮モルタル 25kg入り		袋			
	5				
合 計		式			

名 称 / 規 格	数 量	単 位	単 価	金 額	摘 要
人孔蓋及び口環 T-14, φ 600, 圧力開放型, 鍵付き蝶番 付き	4	組			
口環変形防止用金具 L=250mm M16	4	組			
斜壁 (1号) φ 600/900×600	4	個			
躯体ブロック (1号) φ 900×600	4	個			
底版 (1号) 有効高 130	4	個			
調整リング φ 600×50 (レジン)	1	個			
調整リング φ 600×150	3	個			
底部工 組立1号マンホール	4	箇所			第2号特殊施工
組立マンホール設置工 (市場単価) 1号, 3m以下, 4箇所以上, 時間制約補 正なし, 夜間補正なし	4	箇所			第16号施工表
1号組立マンホール削孔費 接続管種 塩ビ管 φ 200	6	箇所			

名 称 / 規 格	数 量	単 位	単 価	金 額	摘 要
無収縮モルタル 25kg入り		袋			
	4				
合 計		式			

名 称 / 規 格	数 量	単 位	単 価	金 額	摘 要
人孔蓋及び口環 T-14, φ 600, 圧力開放型, 鍵付き蝶番 付き	2	組			
口環変形防止用金具 L=250mm M16	2	組			
斜壁 (1号) φ 600/900×450	1	個			
斜壁 (1号) φ 600/900×600	1	個			
管取付壁 (割込み用) φ 900×600	1	個			
管取付壁 (割込み用) φ 900×900	1	個			
底版 (割込み用) 1100×130	2	個			
調整リング φ 600×100	2	個			
底部工 組立1号マンホール	2	箇所			第2号特殊施工
組立マンホール設置工 (市場単価) 1号, 3m以下, 4箇所以上, 時間制約補 正なし, 夜間補正なし	2	箇所			第16号施工表

名称 / 規格	数量	単位	単価	金額	摘要
1号組立マンホール削孔費 接続管種 塩ビ管 φ200	3	箇所			
1号組立マンホール削孔費 接続管種 塩ビ管 φ250	2	箇所			
割込用可とう継手 VU管 φ250	4	個			
無収縮モルタル 25kg入り	2	袋			
合計		式			

名称 / 規格	数量	単位	単価	金額	摘要
蓋材料費 防護蓋 (T-14、φ300)	100	個			
小型マンホール設置工（塩化ビニル製）（市場単価） 径300mm 起点および中間形式、2m以下、150mmおよび200mm、5箇所以上、時間制約補正なし、夜間補正なし、防護蓋の設置あり	100	箇所			第17号施工表
合計	(1	箇所	当り)

第15号一位代価表

管路掘削

100.000 m3 当り

名称 / 規格	数量	単位	単価	金額	摘要
機械掘削工 (バックホウ) 山積0.28m3 (平積0.20m3)	100	m3			第1号施工表
合計	(1	m3	当り)

第16号一位代価表

管路埋戻 (発生土)

100.000 m3 当り

名称 / 規格	数量	単位	単価	金額	摘要
機械投入埋戻工 (バックホウ埋戻) 山積0.28m3 (平積0.20m3) , 90 m3	100	m3			第3号施工表
合計	(1	m3	当り)

第17号一位代価表

管路埋戻 (改良土)

100.000 m3 当り

名称 / 規格	数量	単位	単価	金額	摘要
機械投入埋戻工 (バックホウ埋戻) 山積0.28m3 (平積0.20m3) , 90 m3	100	m3			第3号施工表
石灰改良土 最大粒径20mm 締固換算値1.25	100	m3			
合計	(1	m3	当り)

第18号一位代価表

発生土処理

100.000 m3 当り

名称 / 規格	数量	単位	単価	金額	摘要
発生土運搬工 (4t積・2t積) 機械積込み ダンプトラック 4t車, 5 km, DID区間あり, 山積0.28m3 (平積0.20m3), 良好		m3			第5号施工表
	100				
建設発生土受入費(石灰) (第1～第3種建設発生土) 地山		m3			
	100				
合計		m3			
	(1		当り)	

第19号一位代価表

ます (塩ビ製)

100.000 箇所 当り

名称 / 規格	数量	単位	単価	金額	摘要
ます設置工 (市場単価) 塩化ビニル製 ます径 200mm, 5箇所未満, 時間制約補正なし, 夜間補正なし		箇所			第18号施工表
	100				
合計		箇所			
	(1		当り)	

第20号一位代価表

取付管 (塩ビ管)

100.000 箇所 当り

名称 / 規格	数量	単位	単価	金額	摘要
取付管布設及び支管取付工市場単価 管径 150mm, 5箇所以上, 時間制約補正なし, 夜間補正なし, 取付管長3m未満補正あり, 取付管長5m超補正なし, 塩化ビニル・プラスチック以外の補正なし		箇所			第19号施工表
	100				
合計		箇所			
	(1		当り)	

第21号一位代価表

殻運搬

100.000 m3 当り

名称 / 規格	数量	単位	単価	金額	摘要
殻運搬		m3			第4号施工P
舗装版破碎, 機械積込(小規模土工), 有り, 11.0km以下, 全ての費用	100				
合計		m3			
	(1		当り)	

第22号一位代価表

殻処理

100.000 t 当り

名称 / 規格	数量	単位	単価	金額	摘要
廃材持込料		t			
区分 越谷県土整備事務所 適用区分 As廃材	100				
合計		t			
	(1		当り)	

第23号一位代価表

舗装版切断

100.000 m 当り

名称 / 規格	数量	単位	単価	金額	摘要
舗装版切断		m			第5号施工P
アスファルト舗装版, 15cm以下, 全ての費用	100				
合計		m			
	(1		当り)	

第24号一位代価表

舗装版切断濁水処分

1.000 m3 当り

名称 / 規格	数量	単位	単価	金額	摘要
アスファルト切断濁水処分費 中間処理後,最終処分場に搬入 [焼却 又は溶融含まず]	1	m3			
アスファルト切断濁水運搬費 積載量2t 運搬距離 15kmまで		台			
合計		m3			

第25号一位代価表

舗装版破碎

100.000 m2 当り

名称 / 規格	数量	単位	単価	金額	摘要
舗装版破碎 アスファルト舗装版,無し,必要,15cm以 下,有り,全ての費用	100	m2			第6号施工P
合計	(1	m2	当り)

第26号一位代価表

下層路盤

100.000 m2 当り

名称 / 規格	数量	単位	単価	金額	摘要
間詰め路盤工 (人力路盤施工) 200 mm, [RC-40] 再生切込碎 石 (40~0)	100	m2			第20号施工表
合計	(1	m2	当り)

第27号一位代価表

上層路盤

100.000 m2 当り

名称 / 規格	数量	単位	単価	金額	摘要
間詰め路盤工 (人力路盤施工)		m2			第22号施工表
100 mm, [RM-40] 再生粒調碎石 (40~0)	100				
合計		m2			
	(1		当り)	

第28号一位代価表

表層

100.000 m2 当り

名称 / 規格	数量	単位	単価	金額	摘要
表層(歩道部)		m2			第7号施工P
1.4m未満(仕上厚50mm以下), 50 mm, mm, mm, 再生密粒度アスコン(13), プライムコート PK-3, 全ての費用	100				
合計		m2			
	(1		当り)	

第29号一位代価表

既設管撤去 (VUφ150)

1.000 m 当り

名称 / 規格	数量	単位	単価	金額	摘要
硬質塩化ビニル管撤去工		m			第23号施工表
呼び径150mm	1				
撤去管処分費		m3			
	0.02				
合計		m			

第30号一位代価表

既設管撤去 (VUφ250)

1.000 m 当り

名称 / 規格	数量	単位	単価	金額	摘要
硬質塩化ビニル管撤去工 呼び径250mm		m			第25号施工表
	1				
撤去管処分費		m3			
	0.02				
合 計		m			

第31号一位代価表

既設人孔撤去

1.000 m3 当り

名称 / 規格	数量	単位	単価	金額	摘要
構造物とりこわし 鉄筋構造物, 機械施 工, 無し, 無し, 必要		m3			第26号施工表
	1				
合 計		m3			

第32号一位代価表

既設汚水桝撤去

1.000 m3 当り

名称 / 規格	数量	単位	単価	金額	摘要
構造物とりこわし 鉄筋構造物, 機械施 工, 無し, 無し, 必要		m3			第26号施工表
	1				
合 計		m3			

第33号一位代価表

殻運搬

100.000 m3 当り

名称 / 規格	数量	単位	単価	金額	摘要
殻運搬		m3			第8号施工P
コンクリート(鉄筋)構造物とりこわし, 機械積込, 有り, 10.9km以下, 全ての費用	100				
合計		m3			
	(1		当り)	

第34号一位代価表

殻処理

100.000 t 当り

名称 / 規格	数量	単位	単価	金額	摘要
廃材持込料		t			
区分 越谷県土整備事務所 適用区分 Co廃材[有筋]	100				
合計		t			
	(1		当り)	

第35号一位代価表

蓋撤去処分

100.000 t 当り

名称 / 規格	数量	単位	単価	金額	摘要
スクラップ		t			
ヘビーH1	100				
合計		t			
	(1		当り)	

第36号一位代価表

管路掘削

100.000 m3 当り

名称 / 規格	数量	単位	単価	金額	摘要
機械掘削工 (バックホウ) 山積0.28m3 (平積0.20m3)	100	m3			第1号施工表
合計	(1	m3	当り)

第37号一位代価表

管路埋戻 (改良土)

100.000 m3 当り

名称 / 規格	数量	単位	単価	金額	摘要
機械投入埋戻工 (バックホウ埋戻) 山積0.28m3 (平積0.20m3) , 90 m3	100	m3			第3号施工表
石灰改良土 最大粒径20mm 締固換算値1.25	100	m3			
合計	(1	m3	当り)

第38号一位代価表

管路埋戻 (発生路盤材)

100.000 m3 当り

名称 / 規格	数量	単位	単価	金額	摘要
機械投入埋戻工 (バックホウ埋戻) 山積0.28m3 (平積0.20m3) , 90 m3	100	m3			第3号施工表
合計	(1	m3	当り)

第39号一位代価表

発生土処理

100.000 m3 当り

名称 / 規格	数量	単位	単価	金額	摘要
発生土運搬工 (4t積・2t積) 機械積込み ダンプトラック 4t車, 5 km, DID区間あり, 山積0.28m3 (平積0.20m3), 良好		m3			第5号施工表
	100				
建設発生土受入費(石灰) (第1～第3種建設発生土) 地山		m3			
	100				
合計		m3			
	(1		当り)	

第40号一位代価表

交通誘導警備員B

100.000 人日 当り

名称 / 規格	数量	単位	単価	金額	摘要
交通誘導警備員B		人			
合計		人日			
	(1		当り)	

第9501号一位代価表

仮設材運搬費

1.000 式 当り

名称 / 規格	数量	単位	単価	金額	摘要
仮設材等の運搬(鋼矢板、H形鋼、覆工板、敷鉄板等) 関東・中部・近畿, 12 km, km, 12m以内, 各種(実数入力), 0, 無		t			第27号施工表
	1.12				
仮設材等の積込み取卸し費 積込み、取卸し(往復分)		t			第28号施工表
	0.56				
合計		式			

第 0001 号 一位代価表(施工歩掛表) 機械掘削工 (バックホウ)

100.00 m3 当り

(SG000010)

名称 / 規格	数量	単位	単価	金額	摘要
土木一般世話役		人			
普通作業員		人			
バックホウ運転 [管路掘削] 山積0.28m3 (平積0.20m3), 補正無し		hr			第2号施工表
諸雑費 (まるめ)	1.000	式			
合計	1	m3	当り		

条件名称
J01 バックホウ規格

入力名称
山積0.28m3 (平積0.20m3)

第 0002 号 一位代価表(施工歩掛表) バックホウ運転 [管路掘削]

1.00 hr 当り

(SG000045)

名称 / 規格	数量	単位	単価	金額	摘要
運転手(特殊)		人			
軽油		L			
バックホウ(クローラ) [標準] 排ガス型(第2次) 山積0.28m3		hr			
合計	1	hr	当り		

条件名称
J01 バックホウ規格
J02 岩石補正值

入力名称
山積0.28m3 (平積0.20m3)
補正無し

第 0003 号 一位代価表(施工歩掛表) 機械投入埋戻工 (バックホウ埋戻)

100.00 m3 当り

(SG000090)

名 称 / 規 格	数 量	単 位	単 価	金 額	摘 要
土木一般世話役		人			
普通作業員		人			
バックホウ運転 [管路埋戻] 山積0.28m3 (平積0.20m3), 補正 無し		hr			第4号施工表
タンパ締固め 全ての費用	90.000	m3			第1号施工P
諸雑費 (まるめ)	1.000	式			
合 計	1	m3	当り		

条件名称	入力名称
J01 バックホウ規格	山積0.28m3 (平積0.20m3)
J02 タンパ締固め数量 (m3)	90 m3

第 0004 号 一位代価表(施工歩掛表) バックホウ運転 [管路埋戻]

1.00 hr 当り

(SG000092)

名 称 / 規 格	数 量	単 位	単 価	金 額	摘 要
運転手(特殊)		人			
軽油		L			
バックホウ(クローラ)[標準] 排ガス型(第2次) 山積0.28m3		hr			
合 計	1	hr	当り		

条件名称	入力名称
J01 バックホウ規格	山積0.28m3 (平積0.20m3)
J02 岩石補正值	補正無し

第 0005 号 一位代価表(施工歩掛表)

発生土運搬工 (4t積・2t積) 機械積込み

10.00 m3 当り

(SG000110)

名 称 / 規 格	数 量	単 位	単 価	金 額	摘 要
ダンプトラック [普通・ディーゼル] 4t積 良好		日			第6号施工表
合 計	1	m3	当り		

	条件名称	入力名称
J01	ダンプトラック規格	ダンプトラック 4t車
J02	運搬距離	5 km
J03	DID区間	DID区間あり
J04	バックホウ規格	山積0.28m3 (平積0.20m3)
J05	タイヤ損耗費	良好

第 0006 号 一位代価表(施工歩掛表)

ダンプトラック [普通・ディーゼル] 4t積

1.00 日 当り

(SG000125)

名 称 / 規 格	数 量	単 位	単 価	金 額	摘 要
運転手(一般)		人			
軽油		L			
ダンプトラック[オンロード・ディーゼル] 4t積級		供用日			
タイヤ損耗費 4t積級 良好 供用日		供用日			
諸雑費 (まるめ)	1.000	式			
合 計	1	日	当り		

	条件名称	入力名称
J01	タイヤ損耗費	良好

第 0007 号 一位代価表(施工歩掛表)

硬質塩化ビニル管設置工 (市場単価)

1.00 m 当り

(SG800930)

名 称 / 規 格	数 量	単 位	単 価	金 額	摘 要
硬質塩化ビニル管設置工 (材工共) 管径200mm	1.000	m			
合 計	1	m	当り		

	条件名称	入力名称
J01	管径区分	呼び径 200mm
J02	施工規模加算	20m以上
J03	時間的制約を受ける場合の補正	時間制約補正なし
J04	夜間作業の補正	夜間補正なし

第 0008 号 一位代価表(施工歩掛表)

砂基礎設置工 (市場単価)

1.00 m3 当り

(SG800950)

名 称 / 規 格	数 量	単 位	単 価	金 額	摘 要
砂基礎設置(手間のみ) (機械施工)	1.000	m3			
合 計	1	m3	当り		

	条件名称	入力名称
J01	施工区分	機械施工
J02	施工規模加算	10m3以上
J03	時間的制約を受ける場合の補正	時間制約補正なし
J04	夜間作業の補正	夜間補正なし

(SG000412)

名 称 / 規 格	数 量	単 位	単 価	金 額	摘 要
土木一般世話役		人			
特殊作業員		人			
普通作業員		人			
バックホウ運転 [管路掘削] 山積0.28m ³ (平積0.20m ³), 補正 無し		hr			第2号施工表
諸雑費 (まるめ)	1.000	式			
合 計	1	m	当り		

条件名称
 J01 掘削深
 J02 バックホウ機種

入力名称
 1.5m以下
 バックホウ 山積0.28m³ (平積0.20m³)

(SG000413)

名 称 / 規 格	数 量	単 位	単 価	金 額	摘 要
土木一般世話役		人			
特殊作業員		人			
普通作業員		人			
トラッククレーン[油圧伸縮ジブ型] 4.9t吊		日			
諸雑費 (まるめ)	1.000	式			
合 計	1	m	当り		

条件名称
J01 掘削深
J02 引込機械

入力名称
1.5m以下
トラッククレーン 油圧圧縮ジブ4.9t吊

(SG000412)

名 称 / 規 格	数 量	単 位	単 価	金 額	摘 要
土木一般世話役		人			
特殊作業員		人			
普通作業員		人			
バックホウ運転 [管路掘削] 山積0.28m ³ (平積0.20m ³) , 補正 無し		hr			第2号施工表
諸雑費 (まるめ)	1.000	式			
合 計	1	m	当り		

条件名称
 J01 掘削深
 J02 バックホウ機種

入力名称
 2.0m以下
 バックホウ 山積0.28m³ (平積0.20m³)

(SG000413)

名 称 / 規 格	数 量	単 位	単 価	金 額	摘 要
土木一般世話役		人			
特殊作業員		人			
普通作業員		人			
トラッククレーン[油圧伸縮ジブ型] 4.9t吊		日			
諸雑費 (まるめ)	1.000	式			
合 計	1	m	当り		

条件名称
J01 掘削深
J02 引込機械

入力名称
2.0m以下
トラッククレーン 油圧圧縮ジブ4.9t吊

第 0013 号 一位代価表(施工歩掛表) 土留支保工 (軽量金属支保工)

100.00 m 当り

(SG000460)

名称 / 規格	数量	単位	単価	金額	摘要
土木一般世話役		人			
特殊作業員		人			
普通作業員		人			
諸雑費 (まるめ)	1.000	式			
合計	1	m	当り		

条件名称	入力名称
J01 作業区分	設置撤去
J02 設置段数	1段 2.0m以下
J03 切梁り区分	切梁り 水圧式パイプサポート

第 0014 号 一位代価表(施工歩掛表) モルタル上塗り (配当 1 : 3)
(マンホール用)

1.00 m2 当り

(SG000730)

名称 / 規格	数量	単位	単価	金額	摘要
左官		人			
普通作業員		人			
モルタル練 普通, 全ての費用	0.020	m3			第3号施工P
諸雑費 (まるめ)	1.000	式			
合計	1	m2	当り		

条件名称	入力名称
J01 モルタル厚さ (10~30mm)	20 mm
J02 セメント種類	普通

第 0015 号 一位代価表(施工歩掛表)

組立マンホール設置工 (市場単価)

1.00 箇所 当り

(SG800910)

名 称 / 規 格	数 量	単 位	単 価	金 額	摘 要
組立マンホール設置工(手間のみ) 0号(内径750)または楕円 2m以下	1.000	箇所			
諸雑費 (まるめ)	1.000	式			
合 計	1	箇所	当り		

	条件名称	入力名称
J01	マンホール種別	0号・楕円
J02	人孔深さ (m)	2m以下
J03	施工規模	4箇所以上
J04	時間的制約を受ける場合の補正	時間制約補正なし
J05	夜間作業補正	夜間補正なし

第 0016 号 一位代価表(施工歩掛表)

組立マンホール設置工 (市場単価)

1.00 箇所 当り

(SG800910)

名 称 / 規 格	数 量	単 位	単 価	金 額	摘 要
組立マンホール設置工(手間のみ) 1号(内径900) 3m以下	1.000	箇所			
合 計	1	箇所	当り		

	条件名称	入力名称
J01	マンホール種別	1号
J02	人孔深さ (m)	3m以下
J03	施工規模	4箇所以上
J04	時間的制約を受ける場合の補正	時間制約補正なし
J05	夜間作業補正	夜間補正なし

第 0017 号 一位代価表(施工歩掛表)

小型マンホール設置工 (塩化ビニル製) (市場単価)

1.00 箇所 当り

(SG800920)

名 称 / 規 格	数 量	単 位	単 価	金 額	摘 要
小型マンホール工(塩化ビニル製)(マンホール径300mm)(材工共) 深さ2m以下本管径150mm, 200mm	1.000	箇所			
鋳鉄製防護蓋設置費 (手間のみ) (小型マンホール工)	1.000	箇所			
合 計	1	箇所	当り		

条件名称	入力名称
J01 マンホール種別	径300mm 起点および中間形式
J02 人孔深さ (m)	2m以下
J03 本管径	150mmおよび200mm
J04 施工規模	5箇所以上
J05 時間的制約を受ける場合の補正	時間制約補正なし
J06 夜間作業補正	夜間補正なし
J07 鋳鉄製防護蓋の設置	防護蓋の設置あり

第 0018 号 一位代価表(施工歩掛表)

ます設置工 (市場単価) 塩化ビニル製

1.00 箇所 当り

(SG800815)

名 称 / 規 格	数 量	単 位	単 価	金 額	摘 要
塩化ビニル製ます設置工(材工共) ます(径200)	1.000	箇所			
諸雑費 (まるめ)	1.000	式			
合 計	1	箇所	当り		

条件名称	入力名称
J01 規格・仕様	ます径 200mm
J02 施工規模	5箇所未満
J03 時間的制約を受ける場合の補正	時間制約補正なし
J04 夜間作業補正	夜間補正なし

第 0019 号 一位代価表(施工歩掛表)

取付管布設及び支管取付工市場単価

1.00 箇所 当り

(SG800825)

名 称 / 規 格	数 量	単 位	単 価	金 額	摘 要
取付管布設及び支管取付工 (材工共) 管径150	1.000	箇所			
諸雑費 (まるめ)	1.000	式			
合 計	1	箇所	当り		

	条件名称	入力名称
J01	規格・仕様	管径 150mm
J02	施工規模	5箇所以上
J03	時間的制約を受ける場合の補正	時間制約補正なし
J04	夜間作業補正	夜間補正なし
J05	取付管長3m未満の場合の補正	取付管長3m未満補正あり
J06	取付管長5m超の場合の補正	取付管長5m超補正なし
J07	塩化ビニル・プラスチック以外の補正	塩化ビニル・プラスチック以外の補正なし

第 0020 号 一位代価表(施工歩掛表)

間詰め路盤工 (人力路盤施工)

100.00 m2 当り

(SP100600)

名 称 / 規 格	数 量	単 位	単 価	金 額	摘 要
普通作業員		人			
再生クラッシャーラン RC-40	25.400	m3			
ランマ運転		日			第21号施工表
諸雑費 (まるめ)	1.000	式			
合 計	1	m2	当り		

	条件名称	入力名称
J01	全仕上り厚 (実数入力)	200 mm
J02	路盤材料	[RC-40] 再生切込碎石 (40~0)

第 0021 号 一位代価表(施工歩掛表) ランマ運転

1.00 日 当り

(SP100610)

名 称 / 規 格	数 量	単 位	単 価	金 額	摘 要
特殊作業員		人			
ガソリン レギュラー		L			
ランマ 質量60~80kg		供用日			
諸雑費 (まるめ)	1.000	式			
合 計	1	日	当り		

第 0022 号 一位代価表(施工歩掛表) 間詰め路盤工 (人力路盤施工)

100.00 m2 当り

(SP100600)

名 称 / 規 格	数 量	単 位	単 価	金 額	摘 要
普通作業員		人			
再生粒度調整砕石 RM-40	12.700	m3			
ランマ運転		日			第21号施工表
諸雑費 (まるめ)	1.000	式			
合 計	1	m2	当り		

条件名称
J01 全仕上り厚 (実数入力)
J02 路盤材料

入力名称
100 mm
[RM-40] 再生粒調砕石 (40~0)

第 0023 号 一位代価表(施工歩掛表) 硬質塩化ビニル管撤去工

10.00 m 当り

(SG001010)

名 称 / 規 格	数 量	単 位	単 価	金 額	摘 要
土木一般世話役		人			
普通作業員		人			
バックホウ運転 [既設構造物撤去工]		日			第24号施工表
諸雑費 (率・まるめ)	1	式			
合 計	1	m	当り		

条件名称
J01 呼び径

入力名称
呼び径150mm

第 0024 号 一位代価表(施工歩掛表)

バックホウ運転 [既設構造物撤去工]

1.00 日 当り

(SG001025)

名 称 / 規 格	数 量	単 位	単 価	金 額	摘 要
運転手(特殊)		人			
軽油		L			
バックホウ(クローラ) [標準・クレーン機能付き] 山積0.28m3(平積0.2m3) 1.7t吊		日			
諸雑費 (まるめ)	1.000	式			
合 計	1	日	当り		

第 0025 号 一位代価表(施工歩掛表) 硬質塩化ビニル管撤去工

10.00 m 当り

(SG001010)

名 称 / 規 格	数 量	単 位	単 価	金 額	摘 要
土木一般世話役		人			
普通作業員		人			
バックホウ運転 [既設構造物撤去工]		日			第24号施工表
諸雑費 (率・まるめ)	1	式			
合 計	1	m	当り		

条件名称
J01 呼び径

入力名称
呼び径250mm

第 0026 号 一位代価表(施工歩掛表) 構造物とりこわし

1.00 m3 当り

(WB824010)

名 称 / 規 格	数 量	単 位	単 価	金 額	摘 要
鉄筋構造物【構造物とりこわし】 昼間 機械施工 制約無	1.000	m3			
諸雑費 (まるめ)	1.000	式			
合 計	1	m3	当り		

条件名称
J01 構造物区分
J02 工法区分
J03 時間的制約の有無
J04 夜間作業の有無
J05 低騒音・低振動対策

入力名称
鉄筋構造物
機械施工
無し
無し
必要

第 0027 号 一位代価表(施工歩掛表)

仮設材等の運搬(鋼矢板、H形鋼、覆工板、敷鉄板等)

1.00 t 当り

(WB010020)

名 称 / 規 格	数 量	単 位	単 価	金 額	摘 要
基本運賃区分A 製品長12m以内 20kmまで	1.000	t			
合 計	1	t	当り		

	条件名称	入力名称
J01	発注機関区分	関東・中部・近畿
J02	片道運搬距離(実数入力)	12 km
J04	製品長区分	12m以内
J05	運搬割増率	各種(実数入力)
J06	運搬割増率(実数入力)	0
J07	その他の諸料金の有無	無

第 0028 号 一位代価表(施工歩掛表)

仮設材等の積込み取卸し費

1.00 t 当り

(WB010030)

名 称 / 規 格	数 量	単 位	単 価	金 額	摘 要
積込み.取卸し費(仮設材等)	2.000	t			
合 計	1	t	当り		

	条件名称	入力名称
J01	作業区分	積込み、取卸し(往復分)

第0001号 一位代価表(特殊施工単価) 底部工
PJ0010

組立0号マンホール

1.000 箇所 当り

名称 / 規格	単位	数量	単価	金額	摘要
再生クラッシャーラン RC-40	m3				
		0.14			
コンクリート 小型構造物, 人力打設, 21-8-25(20)(普通), 一般養生, 無し, 全ての費用	m3				第2号施工P
		0.12			
モルタル上塗り (配当1:3) (マンホール用) 20 mm, 普通	m2				第14号施工表
		0.53			
合計	1	箇所	当り		

第0002号 一位代価表(特殊施工単価) 底部工
PJ0020

組立1号マンホール

1.000 箇所 当り

名称 / 規格	単位	数量	単価	金額	摘要
再生クラッシャーラン RC-40	m3				
		0.19			
コンクリート 小型構造物, 人力打設, 21-8-25(20)(普通), 一般養生, 無し, 全ての費用	m3				第2号施工P
		0.18			
モルタル上塗り (配当1:3) (マンホール用) 20 mm, 普通	m2				第14号施工表
		0.74			
合計	1	箇所	当り		

第 0001 号 一位代価表(施工P構成表) タンパ締固め

1 m3 当り

(CB210450)

施工P(機 1.170%, 労97.160%, 材 1.670%, 市 0.000%)

名 称 / 規 格	埼 玉 単 価	構 成 比 (%)	東 京 単 価	摘 要
タンパ及びランマ 質量 60~80kg		1.17		K1
特殊作業員		51.21		R1
普通作業員		45.95		R2
ガソリン レギュラー		1.67		Z1
積算単価		標準単価		

条件名称
J01 費用の内訳

入力名称
全ての費用

第 0002 号 一位代価表(施工P構成表) コンクリート

1 m3 当り

(CB240010)

施工P(機 0.000%, 労41.150%, 材58.850%, 市 0.000%)

名 称 / 規 格	埼 玉 単 価	構 成 比 (%)	東 京 単 価	摘 要
普通作業員		22.25		R1
土木一般世話役		9.19		R2
特殊作業員		7.69		R3
生コンクリート 21-8-25(20) 【55%以下】		58.85		Z1
積算単価		標準単価		

条件名称
J01 構造物種別

入力名称
小型構造物

J02	打設工法	人力打設
J03	コンクリート規格	21-8-25(20)(普通)
J05	養生工の種類	一般養生
J07	現場内小運搬の有無	無し
J13	費用の内訳	全ての費用

第 0003 号 一位代価表(施工P構成表) モルタル練

1 m3 当り

(CB240060)

施工P(機 0.000%, 労82.040%, 材17.960%, 市 0.000%)

名 称 / 規 格	埼 玉 単 価	構 成 比 (%)	東 京 単 価	摘 要
普通作業員		54.42		R1
土木一般世話役		27.46		R2
セメント(普通ポルトランド) 25kg袋入		12.48		Z1
コンクリート用骨材 砂 洗い 細目		5.48		Z2
積算単価		標準単価		

	条件名称	入力名称
J01	セメント種類	普通
J02	費用の内訳	全ての費用

(CB227010)

施工P(機20.250%, 労71.030%, 材 8.720%, 市 0.000%)

名 称 / 規 格	埼 玉 単 価	構 成 比 (%)	東 京 単 価	摘 要
ダンプトラック[オンロード・ディーゼル] 2t積級		20.25		K1
運転手(一般)		71.03		R1
軽油		8.72		Z1
積算単価		標準単価		

	条件名称	入力名称
J01	殻発生作業	舗装版破碎
J02	積込工法区分	機械積込(小規模土工)
J03	DID区間の有無	有り
J10	運搬距離(km)(DID区間有)	11.0km以下
J13	費用の内訳	全ての費用

(CB430510)

施工P(機15.050%, 労58.430%, 材26.520%, 市 0.000%)

名 称 / 規 格	埼 玉 単 価	構 成 比 (%)	東 京 単 価	摘 要
コンクリートカッタ[バキューム式(超低騒音型)] 湿式 切削深20cm級 ブレード径 φ 56cm		10.24		K1
特殊作業員		19.96		R1
土木一般世話役		10.88		R2
普通作業員		8.92		R3
コンクリートカッタ (ブレード) 径18インチ		22.39		Z1
ガソリン レギュラー		2.81		Z2
積算単価		標準単価		

J01	条件名称 舗装版種別	入力名称 アスファルト舗装版
J02	アスファルト舗装版厚	15cm以下
J05	費用の内訳	全ての費用

(CB430310)

施工P(機30.650%, 労63.790%, 材 5.560%, 市 0.000%)

名称 / 規格	埼玉単価	構成比 (%)	東京単価	摘要
コンクリート圧砕装置(大割機) 開口幅735~850mm破碎力550~980kN		21.16		K1
バックホウ(クローラ型)[後方超小旋回型] 山積0.45m ³ (平積0.35m ³)		9.49		K2
運転手(特殊)		28.25		R1
普通作業員		24.76		R2
土木一般世話役		10.78		R3
軽油		5.56		Z1
積算単価		標準単価		

J01	条件名称 舗装版種別	入力名称 アスファルト舗装版
J02	障害等の有無	無し
J03	騒音振動対策	必要
J04	舗装版厚	15cm以下
J06	積込作業の有無	有り
J07	費用の内訳	全ての費用

(CB410261)

施工P(機 0.460%, 労52.190%, 材47.350%, 市 0.000%)

名 称 / 規 格	埼 玉 単 価	構 成 比 (%)	東 京 単 価	摘 要
振動ローラ(舗装用)[ハンドガイド式] 運転質量0.5~0.6t		0.31		K1
振動コンパクト[前進型] 機械質量40~60kg		0.08		K2
特殊作業員		20.25		R1
普通作業員		18.1		R2
土木一般世話役		5.52		R3
再生アスファルト混合物 再生密粒度アスコン(13)		41.4		Z1
アスファルト乳剤 PK-3 プライムコート用		5.78		Z2
ガソリン レギュラー		0.1		Z3
軽油		0.04		Z4
積算単価		標準単価		

条件名称
 J01 平均幅員
 J02 1層当平均仕上厚 50mm以下
 J05 材料
 J06 瀝青材料種類
 J07 費用の内訳

入力名称
 1.4m未満(仕上厚50mm以下)
 50 mm
 再生密粒度アスコン(13)
 プライムコート PK-3
 全ての費用

(CB227010)

施工P(機40.770%, 労44.820%, 材14.410%, 市 0.000%)

名称 / 規格	埼玉単価	構成比 (%)	東京単価	摘要
ダンプトラック[オンロード・ディーゼル] 10t積級		40.77		K1
運転手(一般)		44.82		R1
軽油		14.41		Z1
積算単価		標準単価		

	条件名称	入力名称
J01	殻発生作業	コンクリート(鉄筋)構造物とりこわし
J02	積込工法区分	機械積込
J03	DID区間の有無	有り
J04	運搬距離(km)(DID区間有無)	10.9km以下
J13	費用の内訳	全ての費用

積 算 条 件 一 覧 表

単価表番号	名 称 / 規 格	単 位	単 価	摘 要
第0001号施工表	機械掘削工 (バックホウ) 山積0.28m ³ (平積0.20m ³)	m ³		SG000010
第0002号施工表	バックホウ運転 [管路掘削] 山積0.28m ³ (平積0.20m ³) , 補正無し	hr		SG000045
第0003号施工表	機械投入埋戻工 (バックホウ埋戻) 山積0.28m ³ (平積0.20m ³) , 90 m ³	m ³		SG000090
第0004号施工表	バックホウ運転 [管路埋戻] 山積0.28m ³ (平積0.20m ³) , 補正無し	hr		SG000092
第0005号施工表	発生土運搬工 (4t積・2t積) 機械積込み ダンプトラック 4t車, 5 km, DID区 間あり, 山積0.28m ³ (平積0.20m ³) , 良 好	m ³		SG000110
第0006号施工表	ダンプトラック [普通・ディーゼル] 4t積 良好	日		SG000125
第0007号施工表	硬質塩化ビニル管設置工 (市場単価) 呼び径 200mm, 20m以上, 時間制約補 正なし, 夜間補正なし	m		SG800930
第0008号施工表	砂基礎設置工 (市場単価) 機械施工, 10m ³ 以上, 時間制約補正な し, 夜間補正なし	m ³		SG800950
第0009号施工表	アルミ矢板建込工 (両側分) 1.5m以下, バックホウ 山積0.28m ³ (平 積0.20m ³)	m		SG000412
第0010号施工表	アルミ矢板引抜工 (両側分) 1.5m以下, トラッククレーン 油圧圧 縮ジブ4.9t吊	m		SG000413
第0011号施工表	アルミ矢板建込工 (両側分) 2.0m以下, バックホウ 山積0.28m ³ (平 積0.20m ³)	m		SG000412

積 算 条 件 一 覧 表

単価表番号	名 称 / 規 格	単 位	単 価	摘 要
第0012号施工表	アルミ矢板引抜き工（両側分） 2.0m以下，トラッククレーン 油圧圧縮ジブ4.9t吊	m		SG000413
第0013号施工表	土留支保工（軽量金属支保工） 設置撤去，1段 2.0m以下，切梁り 水圧式パイプサポート	m		SG000460
第0014号施工表	モルタル上塗り工（配当1：3）（マンホール用） 20 mm，普通	m2		SG000730
第0015号施工表	組立マンホール設置工（市場単価） 0号・楕円，2m以下，4箇所以上，時間制約補正なし，夜間補正なし	箇所		SG800910
第0016号施工表	組立マンホール設置工（市場単価） 1号，3m以下，4箇所以上，時間制約補正なし，夜間補正なし	箇所		SG800910
第0017号施工表	小型マンホール設置工（塩化ビニル製）（市場単価） 径300mm 起点および中間形式，2m以下，150mmおよび200mm，5箇所以上，時間制約補正なし，夜間補正なし，防護蓋の設置あり	箇所		SG800920
第0018号施工表	ます設置工（市場単価）塩化ビニル製 ます径 200mm，5箇所未満，時間制約補正なし，夜間補正なし	箇所		SG800815
第0019号施工表	取付管布設及び支管取付工市場単価 管径 150mm，5箇所以上，時間制約補正なし，夜間補正なし，取付管長3m未満補正あり，取付管長5m超補正なし，塩化ビニル・プラスチック以外の補正なし	箇所		SG800825
第0020号施工表	間詰め路盤工（人力路盤施工） 200 mm，[RC-40] 再生切込砕石（40～0）	m2		SP100600
第0021号施工表	ランマ運転	日		SP100610
第0022号施工表	間詰め路盤工（人力路盤施工） 100 mm，[RM-40] 再生粒調砕石（40～0）	m2		SP100600

積 算 条 件 一 覧 表

単価表番号	名 称 / 規 格	単 位	単 価	摘 要
第0023号施工表	硬質塩化ビニル管撤去工 呼び径150mm	m		SG001010
第0024号施工表	バックホウ運転 [既設構造物撤去工]	日		SG001025
第0025号施工表	硬質塩化ビニル管撤去工 呼び径250mm	m		SG001010
第0026号施工表	構造物とりこわし 鉄筋構造物, 機械施工, 無し, 無し, 必要	m3		WB824010
第0027号施工表	仮設材等の運搬(鋼矢板、H形鋼、覆工板、敷鉄板等) 関東・中部・近畿, 12 km, km, 12m以内, 各種(実数入力), 0, 無	t		WB010020
第0028号施工表	仮設材等の積込み取卸し費 積込み、取卸し(往復分)	t		WB010030
第0001号施工P	タンパ締固め 全ての費用	m3		CB210450
第0002号施工P	コンクリート 小型構造物, 人力打設, 21-8-25(20)(普通), 一般養生, 無し, 全ての費用	m3		CB240010
第0003号施工P	モルタル練 普通, 全ての費用	m3		CB240060
第0004号施工P	殻運搬 舗装版破碎, 機械積込(小規模土工), 有り, 11.0km以下, 全ての費用	m3		CB227010
第0005号施工P	舗装版切断 アスファルト舗装版, 15cm以下, 全ての費用	m		CB430510

積 算 条 件 一 覧 表

単価表番号	名 称 / 規 格	単 位	単 価	摘 要
第0006号施工P	舗装版破砕 アスファルト舗装版, 無し, 必要, 15cm以下, 有り, 全ての費用	m2		CB430310
第0007号施工P	表層(歩道部) 1.4m未満(仕上厚50mm以下), 50mm, mm, mm, 再生密粒度アスコン(13), プライムコート PK-3, 全ての費用	m2		CB410261
第0008号施工P	殻運搬 コンクリート(鉄筋)構造物とりこわし, 機械積込, 有り, 10.9km以下, 全ての費用	m3		CB227010

使用機械の機種・規格及び施工方法は特記仕様書等で定めのある場合を除き、請負者の責任において任意で定め施工すること。ただし、使用機械は、排出ガス対策、低騒音・低振動型建設機械を原則とし、機種や規格については、施工計画書等に明記すること。

工事特記仕様書

(趣 旨)

第1条 この特記仕様書は、埼玉県土木工事共通仕様書に定めるもののほか、工事に関し必要な事項を定めるものとする。

(適 用)

第2条 この特記仕様書は、次の工事に適用する。

- ・工事名 公共下水道汚水管理設 (R8) 工事
- ・工事場所 春日部市粕壁二丁目地内

(共通事項)

第3条 受注者は、「資源の有効な利用の促進に関する法律（資源有効利用促進法）」等に基づき、次の対象工事について、本工事に係る再生資源利用【促進】計画書を作成し、施工計画書に含め各1部提出する。また、工事完成後速やかに計画の実施状況（実績）について、再生資源利用【促進】実施書を作成し、各1部提出するとともに、これらの記録を保存する。

○ 再生資源利用計画書（実施書）の作成対象工事（下記のいずれかに該当する工事）

- ① 500m³以上の土砂を搬入する工事
- ② 500 t以上の砕石を搬入する工事
- ③ 200 t以上の加熱アスファルト混合物を搬入する工事
- ④ 最終請負金額100万円以上の工事

○ 再生資源利用促進計画書（実施書）の作成対象工事（下記のいずれかに該当する工事）

- ① 500m³以上の建設発生土を搬出する工事
- ② アスコン塊、コンクリート塊、及び建設発生木材の合計で200 t以上搬出する工事
- ③ 最終請負金額100万円以上の工事

2 受注者は、施工計画書に建設廃棄物の処理計画を添付する。なお、建設廃棄物の処分にあたり、排出事業者は処分業者と建設廃棄物処理委託計画を締結し、同契約書の写しを処理計画に添付する。

また、収集運搬業務を収集運搬業者に委託する場合は、別に収集運搬業者と建設廃棄物処理委託契約を締結する。

3 建設廃棄物については、「産業廃棄物処理におけるマニフェストシステム」に基づく、建設廃棄物マニフェストA票、B2票、D票、E票を監督員に提示し、確認を受けること。また、工事検査時には原本を提示しなければならない。

(建設発生土の搬出)

第4条 建設発生土は、以下に示す土質改良プラントへ搬出し、受入地までの片道運搬距離は仕様書によるものとする。

ア 土質改良プラント 埼玉県内の石灰改良プラント

2. 受注者は500m³以上の建設発生土を搬出する場合は、埼玉県土砂の搬出、たい積等の規制に関する条例（埼玉県土砂条例）に基づき、土砂排出届書を受理担当機関へ提出する。
3. 受注者は、規定様式により搬出前に搬出先市町村の建設発生土担当窓口あてに建設発生土の搬出情報を郵便・FAX等で提供し、その写しを監督員に提出する。

(建設廃棄物の再資源化等)

第5条 受注者は、「建設工事に係る資材の再資源化等に関する法律」（平成12年5月

31日法律第104号。以下「建設リサイクル法」という。）に基づいて、特定建設資材廃棄物を再資源化のための施設に搬入する場合は、適切な施設としなければならない。

なお、特定建設資材廃棄物とは、特定建設資材（コンクリート、コンクリート及び鉄から成る建設資材、木材、アスファルト・コンクリート）が廃棄物となったものである。

- 2 受注者は、契約前「分別解体等の計画等」について、文書で発注者に説明するものとする。
- 3 受注者は、特定建設資材廃棄物の再資源化等が完了したときは、建設リサイクル法第18条第1項に基づき、以下の事項等を別紙「再資源化等報告書」に記載し、監督員に報告しなければならない。

- ・ 特定建設資材廃棄物の再資源化等が完了した年月日
- ・ 特定建設資材廃棄物の再資源化等をした施設の名称及び所在地
- ・ 特定建設資材廃棄物の再資源化等に要した費用

また、同条第1項に基づき、特定建設資材廃棄物の再資源化等の実施状況に関する記録を作成し、保存しなければならない。

なお、資源有効利用促進法等に基づく再生資源利用【促進】実施書を作成している場合は、その写しを参考資料として報告書に添付するものとする。

- 4 受注者は、工事の施工に当たっては、「彩の国建設リサイクル実施指針」を遵守し、建設資材廃棄物の再資源化等に努め、廃棄物の減量を図らなければならない。

(再生資材の利用)

第6条 下記の再生資材を、備考欄の部分に利用すること。

資材名	規 格	備 考
再生密粒度As	(13)	表 層
再生粒調碎石	40mm以下	路 盤
再生切込碎石	40mm以下	路 盤 等
再生砂	細粒分 含有率50%未満	管基礎等

なお、現場から40kmの範囲の再資源化のための施設から供給が困難な場合は、新材への設計変更の対象とする。

(土留工)

第7条 本工事の土留工については任意仮設とし、設計図面の土留工標準図は参考図とする。

(週休2日制モデル工事)

第8条 本工事は、春日部市「週休2日制モデル工事（現場閉所型）」の試行対象工事である。試行の実施は、春日部市「週休2日制モデル工事」試行要領によるものとする。試行要領は、春日部市ホームページで確認すること。

○春日部市ホームページ

https://www.city.kasukabe.lg.jp/jigyoshamuke/nyusatsu_keiyaku/seidogaiyo/ken-setugyouhatarakikatakakaikaku/34458.html

(情報システムの活用)

第9条 本工事は、「春日部市建設工事情報共有システム実施要領」第3条第1項に基づき、情報共有システムを活用すること。実施にあたっては、「春日部市建設工事情報共有システム実施要領」に基づくものとするので予め市のウェブページを参照すること。

○春日部市ホームページ

https://www.city.kasukabe.lg.jp/jigyoshamuke/nyusatsu_keiyaku/seidogaiyo/ken-setugyouhatarakikatakakaikaku/34460.html

(その他)

第10条 工事完成図書については、検査完了後、下記の電子データをCD-R等で納品しなければならない。

- ・材料承諾書類一式
- ・完成図書（PDF・CADデータ）
- ・工事写真
- ・その他監督員が必要と認めるもの

舗装版切断時に発生する濁水の処理に係る特記仕様書

(趣 旨)

第1条 この特記仕様書は、埼玉県土木工事共通仕様書に定めるもののほか、アスファルト舗装版切断時に発生する濁水（以下「濁水」という。）の処理に関し必要な事項を定めるものである。

(適 用)

第2条 この特記仕様書は、次の工事に適用する。

工 事 名 公共下水道汚水管理設（R8）工事

工事場所 春日部市粕壁二丁目地内

(濁水の処理)

第3条 受注者は、回収した濁水を適切な処理を行わなければならない。

なお、本工事における設計図書では、下記の処理方法で処分することを想定しているが、契約締結時に発注者と受注者の間で確認される事項であるため、発注者が積算上条件明示した以下の事項と別の方法であった場合でも変更の対象としない。ただし、工事発注後に明らかになった事情により、予定した条件により難しい場合は、監督員と協議するものとする。

種類及び処理量	汚泥（油分を含む汚泥）、0.90m ³
処理方法	中間処理後、最終処分場に搬入（処理に焼却含まず）

(共通事項)

第4条 受注者は、舗装版切断作業を行いながら濁水を可能な限り回収し、作業後速やかに回収した濁水を産業廃棄物の汚泥（油分を含む汚泥）として中間処理施設に運搬及び処理するものとする。

2 受注者は、汚泥の中間処理業の許可を受けている業者と産業廃棄物処分委託契約を締結しなければならないものとする。

3 受注者は、自ら運搬を行う場合を除き、汚泥の収集運搬業の許可を受けている業者と産業廃棄物収集運搬委託契約を締結しなければならないものとする。

4 受注者は、濁水の処理に関する履行について、廃棄物の処理及び清掃に関する法律において定める産業廃棄物管理票（以下「マニフェスト」という。）により管理するものとする。

(提出書類)

第5条 受注者は、施工計画書において、濁水の回収、運搬及び処理に関する方法を定めなければならないものとする。また、中間処理業者及び収集運搬業者と第4条第2項及び第3項に基づき締結した委託契約書の写し及び許可証の写しを添付すること。

2 受注者は、工事完成後速やかにマニフェストを監督員に提示し、確認を受けなければならないものとする。また、工事検査時には原本を提示しなければならない。

(その他)

第6条 濁水処理量については、舗装版の切断延長や切断厚が変わった場合を除き、原則として設計変更の対象としないものとする。

2 受注者は、舗装版切断時に濁水を生じない工法を使用する場合には、事前に監督員と協議するものとする。

3 この特記仕様書に疑義等が生じた場合については、別途監督員と協議するものとする。

専任特例 1号の場合の監理技術者等の配置に係る特記仕様書

(趣旨)

第 1 条 この特記仕様書は、建設業法第 26 条第 3 項第 1 号の規定の適用を受ける監理技術者（以下、「専任特例 1 号の場合の監理技術者等」という。）及び監理技術者との連絡その他必要な措置を講ずるための者（以下、「連絡員」という。）の配置に係る必要な事項を定めたものである。

(技術者の配置等)

第 2 条 専任特例 1 号の場合の監理技術者等の配置を行う場合は、次に掲げる全ての要件を満たさなければならない。

(1) 監理技術者等との連絡その他必要な措置を講ずるための者（以下、「連絡員」という。）を配置すること。

(2) 連絡員は、土木一式工事又は建築一式工事の場合は、当該建設工事の種類に関する実務経験を 1 年以上有する者であること。

なお、連絡員の雇用形態については、直接的・恒常的雇用関係は必要ない。

(3) 建設工事の工事現場間の距離が、同一の監理技術者等がその一日の勤務時間内に巡回可能なものであり、かつ工事現場において災害、事故その他の事象が発生した場合において、当該工事現場と他の工事現場との間の移動時間がおおむね 2 時間以内であること。

なお、移動時間は片道に要する時間であり、その判断は当該工事に関し通常の移動手段の利用を前提に、確実に実施できる手段により行うものとする。

(4) 監理技術者等が兼務できる工事は、埼玉県内で施工される工事であること。

(5) 下請次数が 3 を超えていないこと。

なお、工事途中において下請次数が 3 を超えた場合には、それ以降専任特例は活用できず、監理技術者等を専任で配置しなければならない。

(6) 当該工事現場の施工体制を、監理技術者等が情報通信技術を利用する方法により確認するための措置を講じていること。

(7) 人員の配置を示す計画書を作成し、落札候補者となった時点で発注者に提出すること。また、現場着手後は工事現場に備えおくこと。

(同一の特例監理技術者が兼務できる工事)

第 3 条 同一の監理技術者が配置できる工事の数は、本工事を含め同時に 2 件までとする。

(提出書類)

第 4 条 受注者は、専任特例 1 号の場合の監理技術者及び連絡員の配置を行う場合は、現場代理人等通知書及び経歴書を監督員にその都度提出するものとする。

2 受注者は、専任特例 1 号の場合の監理技術者及び連絡員の配置を行う場合は、施

工計画書に各々が担う業務について記載し、監督員にその都度提出するものとする。

(適用除外)

第5条 次に掲げるいずれかの要件に該当する場合は、専任特例1号の場合の監理技術者の配置を認めないものとする。

- 一 埼玉県建設工事低入札価格調査制度実施要領で定める低入札価格調査を経て契約を締結する工事であるとき。
- 二 埼玉県建設工事技術者複数配置試行要領による工事であるとき。

(CORINSへの登録)

第6条 本工事において、専任特例1号の場合の監理技術者及び監理技術者補佐の配置を行う場合又は配置を要さなくなった場合は適切にCORINSへの登録を行うこと。

(その他)

第7条 既に監理技術者として配置されている工事について、監理技術者が専任から兼務に変わり、連絡員を新たに設置するなど、施工体制が変更になる場合は、事前に発注者と協議し、必要な手続きを行うものとする。

専任特例 2号の場合の監理技術者の配置に係る特記仕様書

(趣旨)

第 1 条 この特記仕様書は、建設業法第 26 条第 3 項第 2 号の規定の適用を受ける監理技術者（以下、「専任特例 2号の場合の監理技術者」という。）及び監理技術者を補佐する者（以下、「監理技術者補佐」という。）の配置に係る必要な事項を定めたものである。

(技術者の配置等)

第 2 条 専任特例 2号の場合の監理技術者の配置を行う場合は、次に掲げる全ての要件を満たさなければならない。

- (1) 監理技術者補佐を専任で配置すること。
- (2) 監理技術者補佐は、主任技術者の資格を有する者のうち、一級の技術検定の第一次検定に合格した者（一級施工管理技士補）又は一級施工管理技士等の国家資格者、若しくは、学歴や実務経験により監理技術者の資格を有する者であること。
なお、監理技術者補佐として認められる業種は、主任技術者の資格を有する業種に限る。
- (3) 監理技術者補佐は入札参加者又は受注者と直接的かつ恒常的な雇用関係にあること。
- (4) 監理技術者が兼務できる工事は、埼玉県内で施工される工事であること。
- (5) 監理技術者は、施工における主要な会議への参加、現場の巡回及び主要な工程の立会等の職務を適正に遂行すること。
- (6) 監理技術者と監理技術者補佐の間に常に連絡が取れる体制であること。
- (7) 監理技術者補佐が担う業務等について、明らかにすること。

(同一の特例監理技術者が兼務できる工事)

第 3 条 同一の監理技術者が配置できる工事の数は、本工事を含め同時に 2 件までとする。

(提出書類)

第 4 条 受注者は、専任特例 2号の場合の監理技術者及び監理技術者補佐の配置を行う場合は、現場代理人等通知書及び経歴書を監督員にその都度提出するものとする。
2 受注者は、専任特例 2号の場合の監理技術者及び監理技術者補佐の配置を行う場合は、施工計画書に各々が担う業務について記載し、監督員にその都度提出するものとする。

(適用除外)

第5条 春日部市建設工事低入札価格取扱要綱で定める低入札価格調査を経て契約を締結する工事である場合は、専任特例2号の場合の監理技術者の配置を認めないものとする。

(CORINSへの登録)

第6条 本工事において、専任特例2号の場合の監理技術者及び監理技術者補佐の配置を行う場合又は配置を要さなくなった場合は適切にCORINSへの登録を行うこと。

(その他)

第7条 既に監理技術者として配置されている工事について、監理技術者が専任から兼務に変わり、監理技術者補佐を新たに設置するなど、施工体制が変更になる場合は、事前に発注者と協議し、必要な手続きを行うものとする。

令和8年度

公共下水道汚水管埋設（R8）工事

数量計算書

開削

数量総括表(単独)

費目 (レベル1)	工種 (レベル2)	種別 (レベル3)	細別 (レベル4)	規格	単位	数量	積算	備考
	管路							
								300.10 m
		管きよ工 (管径200mm)						
			管路土工					
			管路掘削	下水道機械掘削工	m3	404.0	400	
			管路埋戻	機械投入埋戻工 発生土	m3	40.2	40	
				機械投入埋戻工 改良土	m3	220.5	220	
				機械投入埋戻工 発生路盤材	m3	10.6	10	
			発生土処理	発生土処分工 L=5.0km	m3	335.1	340	
		管布設工						
			硬質塩化ビニル管	φ 200mm	m	290.2	290	
			埋設標識テープ		m	288.1	290	
			継手類		箇所	17.0	17	
		管基礎工						
			砂基礎	機械投入施工 バックホウ 山積0.28m ³	m3	109.3	110	
		管路土留工						
			アルミ矢板土留		式	1.0	1	

数量総括表(単独)

費目 (レベル1)	工種 (レベル2)	種別 (レベル3)	細別 (レベル4)	規格	単位	数量	積算	備考
	付帯工							
		舗装版破碎工						
			殻運搬	L=10.9km	m3	16.9	17	
			殻処分	As殻	t	39.6	40	
			舗装版切断	t=15cm以下	m	679.3	680	
				濁水処分量	m3	0.9	1	
			舗装版破碎	t=15cm以下	m2	336.9	340	
		アスファルト舗装復旧工						
			下層路盤	RC-40 t=20cm	m2	167.8	170	
			上層路盤	RM-40 t=10cm	m2	333.1	330	
			表層	再生密粒度As=5cm	m2	336.9	340	
		既設構造物撤去工						
			既設管撤去	φ 150mm	m	3.1	3	
				φ 250mm	m	125.4	125	
			既設人孔撤去		m3	4.0	4	
			既設汚水ます撤去		m3	2.4	2	
			殻運搬	L=10.9km	m3	6.4	6	

数量総括表(単独)

費目 (レベル1)	工種 (レベル2)	種別 (レベル3)	細別 (レベル4)	規格	単位	数量	積算	備考
			殻処分	Co殻(有筋)	t	15.9	16	
			蓋撤去処分	スクラップH1	t	0.2	0.2	
		管路土工						
			管路掘削	下水道機械掘削工	m3	193.5	190	
			管路埋戻	機械投入埋戻工 改良土	m3	122.2	120	
				機械投入埋戻工 発生路盤材	m3	39.2	40	
			発生土処理	発生土処分工 L=5.0km	m3	149.9	150	
	運搬費							
			仮設材運搬費		式	1	1	
	安全費							
			交通誘導警備員B		式	1	1	

管渠工 (管径 200mm) 数量計算表

管布設土工数量 (管種 ; VU管)

様式-1 (1工区)

路線番号	人孔番号		路線延長 (m)	掘削深			舗装区分	舗装厚				掘削工			埋戻工							残土処分 (m3)	備考				
				上流 (m)	下流 (m)	平均 (m)		現況		復旧		掘削幅 (m)	路盤 (m3)	土砂			基礎厚 (m)	1 m以上		1 m未満				改良土計 C=0.90 (m3)			
	舗装 (m)	路盤 (m)						舗装 (m)	路盤 (m)	1 m未満 (m3)	1 m以上 (m3)			土砂計 (m3)	埋戻深 (m)	改良土 (m3)		埋戻深 (m)	改良土 (m3)	路盤材 (m3)	発生土 C=0.90 (m3)						
	上流	下流																									
70-1C	70-1C-1	No. 1	33.77	1.325	1.325	1.330	仮舗装	0.05	0.10	0.05	0.10	1.00	3.38	28.70	11.14	39.84	0.42			0.76	20.41		5.25	22.68	34.59		
70-1C	No. 1	管止め	9.23	1.185	1.185	1.190	土砂					1.00		9.23	1.75	10.98	0.42			0.77	7.11			7.90	10.98		
70-D	70-D-1	70-F-1	39.00	1.026	1.333	1.180	土砂					1.00		39.00	7.02	46.02	0.42			0.76	29.64			32.93	46.02		
70-F	70-F-1	9-13-078	4.10	1.357	1.580	1.470	市道	0.05	0.30	0.05	0.30	1.00	1.23	2.67	1.93	4.60	0.42	0.05	0.21	0.65	1.56	1.11		1.97	4.60		
70-E	70-E-1	70-F-1	27.00	1.456	1.322	1.390	市道	0.05	0.30	0.05	0.30	1.00	8.10	17.55	10.53	28.08	0.42			0.62	9.45	7.29		10.50	28.08		
小計			113.10										12.71	97.15	32.37	129.52			0.21		68.17	8.40	5.25	75.98	124.27		

管渠工 (管径 200mm) 数量計算表

管布設土工数量 (管種; VU管)

様式-1 (2工区)

路線番号	人孔番号		路線延長 (m)	掘削深			舗装 区分	舗装厚				掘削工				埋戻工							残土処分 (m3)	備考			
	上流	下流		上流 (m)	下流 (m)	平均 (m)		現況		復旧		掘削幅 (m)	路盤 (m3)	土砂			基礎厚 (m)	1 m以上		1 m未満					改良土計 C=0.90 (m3)		
								舗装 (m)	路盤 (m)	舗装 (m)	路盤 (m)			1 m未満 (m3)	1 m以上 (m3)	土砂計 (m3)		埋戻深 (m)	改良土 (m3)	埋戻深 (m)	改良土 (m3)	路盤材 (m3)				発生土 C=0.90 (m3)	
																											改良土計 C=0.90 (m3)
70-A	70-A-1	No. 2	9.00	1.298	1.466	1.38	仮舗装	0.05	0.10	0.05	0.10	1.00	0.90	7.65	3.42	11.07	0.42			0.81	5.89			1.40	6.54	9.67	
70-A	No. 2	No. 3	24.60	1.298	1.466	1.38	砂利		0.10		0.10	1.00	2.46	22.14	9.35	31.49	0.42			0.86	13.75	2.21		5.19	15.28	26.30	
70-A	No. 3	70-A-2	1.40	1.298	1.466	1.38	仮舗装	0.05	0.10	0.05	0.10	1.00	0.14	1.19	0.53	1.72	0.42			0.81	0.92			0.22	1.02	1.50	
70-A	70-A-2	70-A-3	23.00	1.466	1.264	1.37	仮舗装	0.05	0.10	0.05	0.10	1.00	2.30	19.55	8.51	28.06	0.42			0.80	14.82			3.58	16.47	24.48	
70-A	70-A-3	70-A-4	15.00	1.284	1.502	1.39	仮舗装	0.05	0.10	0.05	0.10	1.00	1.50	12.75	5.85	18.60	0.42			0.82	9.97			2.33	11.08	16.27	
70-A	70-A-4	59-2-1	19.00	1.502	1.676	1.59	土砂					1.00		19.00	11.21	30.21	0.42	0.17	3.23	1.00	12.88			6.12	17.90	24.09	
70-B	70-B-1	70-B-2	24.00	1.253	1.413	1.33	仮舗装	0.05	0.10	0.05	0.10	1.00	2.40	20.40	7.92	28.32	0.42			0.76	14.51			3.73	16.12	24.59	
70-B	70-B-2	70-B-3	15.00	1.413	1.441	1.43	仮舗装	0.05	0.10	0.05	0.10	1.00	1.50	12.75	6.45	19.20	0.42	0.01	0.15	0.85	10.42			2.33	11.74	16.87	
70-B	70-B-3	No. 4	6.90	1.461	1.461	1.46	仮舗装	0.05	0.10	0.05	0.10	1.00	0.69	5.87	3.17	9.04	0.42	0.04	0.28	0.85	4.79			1.07	5.63	7.97	
70-B	No. 4	70-B-4	8.10	1.461	1.389	1.43	土砂					1.00		8.10	3.48	11.58	0.42	0.01	0.08	1.00	5.49			2.61	6.19	8.97	
70-B	70-B-4	70-B-5	14.00	1.389	1.424	1.41	仮舗装	0.05	0.10	0.05	0.10	1.00	1.40	11.90	5.74	17.64	0.42			0.84	9.58			2.18	10.64	15.46	
70-B	70-B-5	70-B-6	22.00	1.444	1.699	1.57	仮舗装	0.05	0.10	0.05	0.10	1.00	2.20	18.70	12.54	31.24	0.42	0.15	3.30	0.85	15.28			3.42	20.64	27.82	
70-B	70-B-6	71-2-1	5.00	1.699	1.659	1.68	仮舗装	0.05	0.10	0.05	0.10	1.00	0.50	4.25	3.40	7.65	0.42	0.26	1.30	0.85	3.47			0.78	5.30	6.87	
小計			187.00										15.99	164.25	81.57	245.82			8.34		121.77	2.21	34.97	144.55	210.86		
合計			300.10										28.70	261.40	113.94	375.34			8.55		189.94	10.61	40.23	220.53	335.13		

管渠工（管径 200mm）数量計算表

管材料および管基礎数量（管種；VU管）

様式-2（1工区）

路線番号	人孔番号		人孔種別		路線延長 (m)	人孔による管渠減長			人孔による基礎減長			マンホール継手				管渠延長 (m)	管体本数 (本)	布設延長 (m)	基礎工 t = 0.416m				埋設シート (m)	備考		
	上流	下流	上流	下流		上流 (m)	下流 (m)	計 (m)	上流 (m)	下流 (m)	計 (m)	可撓継手 (個)	副管 分岐用 1.000m (個)	小型用 自在 0.267m (個)	小型用 枠用 0.061m (個)				基礎延長 (m)	基礎幅 (m)	管体控除 0.0366 (m3)	再生砂 基礎 (m3)				
																									基礎延長 (m)	基礎幅 (m)
70-1C	70-1C-1	No.1	0号		33.77	0.375		0.375	0.450		0.450	1					33.40	8.4	33.40	33.32	1.00	1.22	12.64	33.32		
70-1C	No.1	管止め			9.23												9.23	2.3	9.23	9.23	1.00	0.34	3.50	9.23		
70-D	70-D-1	70-F-1	0号	1号	39.00	0.375	0.450	0.825	0.450	0.525	0.975	2					38.18	9.5	38.18	38.03	1.00	1.39	14.43	38.03		
70-F	70-F-1	9-13-078	1号	1号	4.10	0.450	0.450	0.900	0.525	0.525	1.050	2					3.20	0.8	3.20	3.05	1.00	0.11	1.16	3.05		
70-E	70-E-1	70-F-1	0号	1号	27.00	0.375	0.450	0.825	0.450	0.525	0.975	2					26.18	6.5	26.18	26.03	1.00	0.95	9.88	26.03		
小計					113.10							7					110.19	27.5	110.19	109.66			41.61	109.66		

管渠工（管径 200mm）数量計算表

管材料および管基礎数量（管種；VU管）

様式-2（2工区）

路線番号	人孔番号		人孔種別		路線延長 (m)	人孔による管渠減長			人孔による基礎減長			マンホール継手				管渠延長 (m)	管体本数 (本)	布設延長 (m)	基礎工 t = 0.416m				埋設シート (m)	備考	
	上流	下流	上流	下流		上流 (m)	下流 (m)	計 (m)	上流 (m)	下流 (m)	計 (m)	可撓継手 (個)	副管 分岐用 1.000m (個)	小型用 自在 0.267m (個)	小型用 継手 0.061m (個)				基礎延長 (m)	基礎幅 (m)	管体控除 0.0366 (m ²)	砂基礎 (m ²)			
																									基礎延長 (m)
70-A	70-A-1	No. 2	0号		9.00	0.375		0.375	0.450		0.450	1					8.63	2.2	8.63	8.55	1.00	0.31	3.25	8.55	
70-A	No. 2	No. 3			24.60												24.60	6.2	24.60	24.60	1.00	0.90	9.33	24.60	
70-A	No. 3	70-A-2	小型中間		1.40		0.200	0.200		0.350	0.350				1		0.93	0.2	1.20	1.05	1.00	0.04	0.40	1.05	
70-A	70-A-2	70-A-3	小型中間	1号	23.00	0.336	0.450	0.786	0.350	0.525	0.875	1					22.21	5.6	22.21	22.13	1.00	0.81	8.40	22.13	
70-A	70-A-3	70-A-4	1号	小型中間	15.00	0.450	0.200	0.650	0.525	0.350	0.875	1		1			14.08	3.5	14.35	14.13	1.00	0.52	5.36	14.13	
70-A	70-A-4	59-2-1	小型中間	1号	19.00	0.336	0.450	0.786	0.350	0.525	0.875	1					18.21	4.6	18.21	18.13	1.00	0.66	6.88	18.13	
70-B	70-B-1	70-B-2	0号	小型中間	24.00	0.375	0.200	0.575	0.450	0.350	0.800	1		1			23.16	5.8	23.43	23.20	1.00	0.85	8.80	23.20	
70-B	70-B-2	70-B-3	小型中間	1号	15.00	0.336	0.450	0.786	0.350	0.525	0.875	1					14.21	3.6	14.21	14.13	1.00	0.52	5.36	14.13	
70-B	70-B-3	No. 4	1号		6.90	0.450		0.450	0.525		0.525	1					6.45	1.6	6.45	6.38	1.00	0.23	2.42	6.38	
70-B	No. 4	70-B-4	小型中間		8.10		0.200	0.200		0.350	0.350				1		7.63	1.9	7.90	7.75	1.00	0.28	2.94	7.75	
70-B	70-B-4	70-B-5	小型中間	1号	14.00	0.336	0.450	0.786	0.350	0.525	0.875	1					13.21	3.3	13.21	13.13	1.00	0.48	4.98	13.13	
70-B	70-B-5	70-B-6	1号	小型中間	22.00	0.450	0.200	0.650	0.525	0.350	0.875	1		1			21.08	5.3	21.35	21.13	1.00	0.77	8.02	21.13	
70-B	70-B-6	71-2-1	小型中間	1号	5.00	0.336	0.450	0.786	0.350	0.525	0.875	1					4.21	1.1	4.21	4.13	1.00	0.15	1.57	4.13	
小計					187.00							10		5		178.61	44.9	179.96	178.44			67.71	178.44		
合計					300.10							17		5		288.80	72.4	290.15	288.10			109.32	288.10		

管渠工 (管径 200mm) 数量計算表

土留工数量 (管種 ; VU管)

様式-3 (1工区)

路線番号	人孔番号		路線延長 (m)	平均 掘削深 (m)	掘削幅 (m)	アルミ矢板建込工								軽量金属支保工(水圧サポート)				備考	
	上流	下流				L=2.0m		L=2.5m		L=3.0m		L=3.5m		建込工		圧入工			
						掘削H1.5m (m)	掘削H2.0m (m)	掘削H2.0m (m)	掘削H2.5m (m)	掘削H2.5m (m)	掘削H3.0m (m)	掘削H3.0m (m)	掘削H3.0m (m)	1 段梁 (m)	2 段梁 (m)	2 段梁 (m)	3 段梁 (m)		
70-1C	70-1C-1	No. 1	33.77	1.33	1.00	33.77									33.77				
70-1C	No. 1	管止め	9.23	1.19	1.00	9.23													
70-D	70-D-1	70-F-1	39.00	1.18	1.00	39.00													
70-F	70-F-1	9-13-078	4.10	1.47	1.00	4.10								4.10					
70-E	70-E-1	70-F-1	27.00	1.39	1.00	27.00								27.00					
小計			113.10			113.10								64.87					

管渠工(管径200mm)数量計算表

土留工数量 (管種; VU管)

様式-3 (2工区)

路線番号	人孔番号		路線延長 (m)	平均 掘削深 (m)	掘削幅 (m)	アルミ矢板建込工								軽量金属支保工(水圧サポート)				備考
	上流	下流				L=2.0m		L=2.5m		L=3.0m		L=3.5m		建込工		圧入工		
						掘削H1.5m (m)	掘削H2.0m (m)	掘削H2.0m (m)	掘削H2.5m (m)	掘削H2.5m (m)	掘削H3.0m (m)	掘削H3.0m (m)	掘削H3.0m (m)	1段梁 (m)	2段梁 (m)	2段梁 (m)	3段梁 (m)	
70-A	70-A-1	No. 2	9.00	1.38	1.00	9.00								9.00				
70-A	No. 2	No. 3	24.60	1.38	1.00	24.60								24.60				
70-A	No. 3	70-A-2	1.40	1.38	1.00	1.40								1.40				
70-A	70-A-2	70-A-3	23.00	1.37	1.00	23.00								23.00				
70-A	70-A-3	70-A-4	15.00	1.39	1.00	15.00								15.00				
70-A	70-A-4	59-2-1	19.00	1.59	1.00		19.00							19.00				
70-B	70-B-1	70-B-2	24.00	1.33	1.00	24.00								24.00				
70-B	70-B-2	70-B-3	15.00	1.43	1.00	15.00								15.00				
70-B	70-B-3	No. 4	6.90	1.46	1.00	6.90								6.90				
70-B	No. 4	70-B-4	8.10	1.43	1.00	8.10								8.10				
70-B	70-B-4	70-B-5	14.00	1.41	1.00	14.00								14.00				
70-B	70-B-5	70-B-6	22.00	1.57	1.00		22.00							22.00				
70-B	70-B-6	71-2-1	5.00	1.68	1.00		5.00							5.00				
小計			187.00			141.00	46.00							187.00				
合計			300.10			254.10	46.00							251.87				

樹設置及び取付管布設工数量計算表

公共樹土工数量 (管種;VU管)

様式-8

路線番号	人孔番号		1号公共樹土工										土工計										備考					
	上流	下流	箇所数	平均樹深 H (m)	掘削深 H+0.044 (m)	掘削幅		掘削面積 (平均) (m2)	掘削工 (m3)	樹控除 a=0.037 (m3)	埋戻工 (m3)	箇所数	平均樹深 H (m)	掘削深 H+0.181 (m)	掘削幅		掘削面積 (平均) (m2)	掘削工 (m3)	控除土量		埋戻工 (m3)	掘削工 (m3)		埋戻工(発生土)				
						下面幅 B=0.70 (m)	上面幅 n=1:0.1 (m)								下面幅 B=0.80 (m)	上面幅 n=1:0.1 (m)			樹 a=0.079 (m3)	基礎 v=0.058 (m3)				締固土量 (m3)	地山土量 C=0.90 (m3)	残土処分 (m3)		
公共樹2			1	0.90	0.944	0.700	0.889	0.640	0.604	0.033	0.571													0.60	0.57	0.63	-0.03	
公共樹4			1	0.90	0.944	0.700	0.889	0.640	0.604	0.033	0.571													0.60	0.57	0.63	-0.03	
公共樹6																												
公共樹7																												
公共樹8			1	0.90	0.944	0.700	0.889	0.640	0.604	0.033	0.571													0.60	0.57	0.63	-0.03	
公共樹10																												
合計			3																					1.80	1.71		-0.09	

柵設置及び取付管布設工数量計算表

取付管布設土工数量
(管種:VU管)

※柵側掘削深=加重平均柵深+0.10, 本管側掘削深=柵側掘削深+0.20, 掘削延長=占用延長-本管掘削幅/2
取付管体による埋戻し控除は、100mm管が0.0102m³/m, 150mm管が0.0214m³/mとする。

様式-9

路線番号	人孔番号		本管掘削幅 (m)	掘削深			掘削幅 (m)	道路区分 (m)	舗装厚				左側取付管			右側取付管			掘削工		埋戻工				残土処分 (m³)	砕石基礎 防護シート (枚)	備考	
	上流	下流		本管側 (m)	柵側 (m)	平均 (m)			現況		復旧		箇所数	占用延長 (m)	掘削延長 (m)	箇所数	占用延長 (m)	掘削延長 (m)	路盤 (m³)	土砂 (m³)	埋戻深 (m)	発生路盤材 (m³)	改良土 C=0.90 (m³)	発生土 C=0.90 (m³)				
									舗装 (m)	路盤 (m)	舗装 (m)	路盤 (m)																
公共柵2			1.00	1.20	1.00	1.10	0.75	仮舗装	0.05	0.10	0.05	0.10	1	1.00	0.50				0.04	0.36	0.95			0.35		0.36		150mm
公共柵4			1.00	1.20	1.00	1.10	0.75	仮舗装	0.05	0.10	0.05	0.10	1	1.00	0.50				0.04	0.36	0.95			0.35		0.36		150mm
公共柵6			1.00	1.20	1.00	1.10	0.75	仮舗装	0.05	0.10	0.05	0.10	1	1.00	0.50				0.04	0.36	0.95			0.35		0.36		150mm
公共柵7			1.00	1.20	1.00	1.10	0.75	仮舗装	0.05	0.10	0.05	0.10		1	1.00	0.50			0.04	0.36	0.95			0.35		0.36		150mm
公共柵8			1.00	1.20	1.00	1.10	0.75	土砂						1	1.00	0.50				0.41	1.10			0.28	0.12	0.28		150mm
公共柵10			1.00	1.20	1.00	1.10	0.75	仮舗装	0.05	0.10	0.05	0.10		1	1.00	0.50			0.04	0.36	0.95			0.35		0.36		150mm
合計													3			3			0.20	2.21	5.85			2.03	0.12	2.08		

数量集計表

付帯工

種別 / 細別	規格	計 算 式	数量	単位	備考
舗装版破碎工		付帯工数量計算表より			
殻運搬	L=10.9km		16.9	m3	
殻処分	As殻	16.89 m3 × 2.35 t/m3	39.6	t	
舗装版切断	t=15cm以下		679.3	m	
	濁水処分量	679.26 m × 0.13 m3/100m	0.9	m3	
舗装版破碎	t=15cm以下		336.9	m2	
アスファルト舗装復旧工		付帯工数量計算表より			
下層路盤（車道・路肩部）	RC-40 t=20cm		167.8	m2	
上層路盤（車道・路肩部）	RM-40 t=10cm		333.1	m2	
表層（車道・路肩部）	再生密粒度As=5cm		336.9	m2	
既設構造物撤去工					
既設管撤去	φ 150mm		3.1	m	
	φ 200mm		125.4	m	
既設人孔撤去		1.98 m3/箇所 × 2.00 箇所	4.0	m3	
既設汚水ます撤去		0.4 m3/箇所 × 6.00 箇所	2.4	m3	
殻運搬	L=10.9km	3.96 + 2.40	6.4	m3	
殻処分	Co殻(有筋)	6.36 m3 × 2.5 t/m3	15.9	t	
蓋撤去処分	スクラップH1	0.08 t/箇所 × 2 箇所	0.2	t	
管路土工					
管路掘削	下水機械掘削工	38.55 + 138.63 + 16.34	193.5	m3	
管路埋戻	機械投入埋戻工 改良土	115.49 + 6.70	122.2	m3	
	機械投入埋戻工 発生路盤材	34.69 + 4.46	39.2	m3	
発生土処理	発生土処分工 L=5.0	138.63 + -0.16 + 11.38	149.9	m3	

付帯工数量計算表

項目	規格	単位	布設工		撤去工	合計	備考	
			管渠(200mm)部	取付管部	管渠(250mm)部			
舗装版破碎工	舗装版切断工	As版 t ≤ 15cm	m	400.34	10.00	268.92	679.26	
	舗装版切断工	As版 15cm < t ≤ 30cm	m					
	舗装版切断工	As版 30cm < t ≤ 40cm	m					
	舗装版破碎工	As版 t ≤ 15cm	m ²	200.17	3.75	132.96	336.88	
	舗装版破碎工	As版 15cm < t ≤ 35cm	m ²					
	A s 殻運搬	掘削積込	m ³	10.02	0.20	6.67	16.89	
	A s 殻処分		t	23.54	0.45	15.64	39.63	
	市道							
	市道							
	市道							
アスファルト舗装復旧工	下層路盤工	RC-40 t=20cm	m ²	31.10	3.75	132.96	167.81	
	下層路盤工	RC-40 t=30cm	m ²					
	上層路盤工	RM-40 t=10cm	m ²	200.17		132.96	333.13	
	仮復旧表層工	再生密粒度As=5cm	m ²	200.17	3.75	132.96	336.88	
	市道							

付帯工(管径200mm)数量計算表

舗装復旧工数量 (新設管布設)

様式-10 (2工区)

路線 番号	人孔番号		路線 延長 (m)	舗装 区分	舗装構成				山留 区分	復旧幅 (m)	舗装版破砕工(アスファルト舗装)							仮復旧工			備考						
	上流	下流			舗装厚		仮復旧路盤厚				舗装版切断			掘削積込		殻運搬 (直接) (m3)	殻運搬 (破砕後) (m3)	殻処分 2.35 t/m ³ (t)	市道 (m2)	県道 (m2)		仮舗装 (m2)					
					現況 (m)	仮復旧 (m)	上層 (m)	下層 (m)			15cm以下 (m)	30cm以下 (m)	40cm以下 (m)	10cm以下 (m2)	15cm以下 (m2)								35cm以下 (m2)				
70-A	70-A-1	No. 2	9.00	仮舗装	0.05	0.05	0.10		建込	1.00	18.00						9.00			0.45		1.06				9.00	
70-A	No. 2	No. 3	24.60	砂利			0.10		建込	1.00																	
70-A	No. 3	70-A-2	1.40	仮舗装	0.05	0.05	0.10		建込	1.00	2.80						1.40			0.07		0.16				1.40	
70-A	70-A-2	70-A-3	23.00	仮舗装	0.05	0.05	0.10		建込	1.00	46.00						23.00			1.15		2.70				23.00	
70-A	70-A-3	70-A-4	15.00	仮舗装	0.05	0.05	0.10		建込	1.00	30.00						15.00			0.75		1.76				15.00	
70-A	70-A-4	59-2-1	19.00	土砂					建込	1.00																	
70-B	70-B-1	70-B-2	24.00	仮舗装	0.05	0.05	0.10		建込	1.00	48.00						24.00			1.20		2.82				24.00	
70-B	70-B-2	70-B-3	15.00	仮舗装	0.05	0.05	0.10		建込	1.00	30.00						15.00			0.75		1.76				15.00	
70-B	70-B-3	No. 4	6.90	仮舗装	0.05	0.05	0.10		建込	1.00	13.80						6.90			0.35		0.82				6.90	
70-B	No. 4	70-B-4	8.10	土砂					建込	1.00																	
70-B	70-B-4	70-B-5	14.00	仮舗装	0.05	0.05	0.10		建込	1.00	28.00						14.00			0.70		1.65				14.00	
70-B	70-B-5	70-B-6	22.00	仮舗装	0.05	0.05	0.10		建込	1.00	44.00						22.00			1.10		2.59				22.00	
70-B	70-B-6	71-2-1	5.00	仮舗装	0.05	0.05	0.10		建込	1.00	10.00						5.00			0.25		0.59				5.00	
小計			187.00								270.60					135.30			6.77		15.91					135.30	
合計			300.10								400.34					200.17			10.02		23.54		31.10			169.07	

付帯工(管径250mm、150mm)数量計算表

土留工数量 (管種; VU管)

様式-16

路線番号	人孔番号		路線延長 (m)	平均掘削深 (m)	掘削幅 (m)							軽量金属支保工(水圧サポート)				備考		
	上流	下流				L=2.0m		L=2.5m		L=3.0m		L=3.5m		建込工			圧入工	
						掘削H1.5m (m)	掘削H2.0m (m)	掘削H2.0m (m)	掘削H2.5m (m)	掘削H2.5m (m)	掘削H3.0m (m)	掘削H3.0m (m)	1段梁 (m)	2段梁 (m)	2段梁 (m)		3段梁 (m)	
1工区	9-13-078	9-13-082	33.34	1.60	1.00		33.34						33.34					
1工区	管止め	支管	3.05	1.28	1.00	3.05												
2工区	9-13-072	9-13-073	51.55	1.28	1.00	51.55												
2工区	9-13-073	9-13-082	40.52	1.49	1.00	40.52							40.52					
合計			128.46			95.12	33.34						73.86					

柵設置及び取付管撤去工数量計算表

撤去数量集計 (管種;VU管)

※ 柵深 1.5m超の公共柵については、別途計上のこと。

様式-17

路線番号	人孔番号		柵設置工																	取付管布設および支管取付工										埋設シート	備考						
			柵径 500 mm								取付管のみ									全柵平均深	取付管径		取付管箇所数		占用延長 L		取付管延長 L(+0.50m)		取付管布設								
	柵深							柵合計	平均柵深	柵深						管止合計	平均柵深	左側	右側										左側			右側	左側	右側	L<3m	3m≤L<5m	5m≤L<12m
	800	900	1,000	1,100	1,200	1,300	1,400			2,150	800	900	1,000	1,100	1,200						1,300	1,400	1,700	(箇所)	(箇所)	(箇所)	(箇所)	(箇所)									
2工区	9-13-072	9-13-073	2	1							3	0.83	1	1									2	0.85	0.84	100	4	1	2.70	2.70	3.20	3.20			5		
2工区	9-13-073	9-18-082	3								3	0.80		2									2	0.90	0.84	100	2	3	2.70	2.70	3.20	3.20			5		
計			5	1							6		1	3									4				6	4							10		

樹設置及び取付管布設工数量計算表

撤去数量集計 (管種;VU管)

路線番号	人孔番号		樹径 500 mm										土工計							備考					
			箇所数	平均樹深 H (m)	掘削深 H+0.044 (m)	掘削幅		掘削面積 (平均) (m ²)	掘削工 (m ³)	樹控除 a=0.037 (m ³)	埋戻工 (m ³)	箇所数	平均樹深 H (m)	掘削深 H+0.181 (m)	掘削幅		掘削面積 (平均) (m ²)	掘削工 (m ³)	控除土量		埋戻工 (m ³)	掘削工 (m ³)	埋戻工(発生土)		残土処分 (m ³)
	下面幅 B=0.70 (m)	上面幅 n=1:0.1 (m)				下面幅 B=0.80 (m)	上面幅 n=1:0.1 (m)								樹 a=0.079 (m ³)	基礎 v=0.058 (m ³)			締固土量 (m ³)				地山土量 C=0.90 (m ³)		
上流	下流																								
2工区	9-13-072	9-13-073	3	0.83	0.874	0.700	0.875	0.628	1.647	0.092	1.555										1.65	1.56	1.73	-0.08	
2工区	9-13-073	9-18-082	3	0.80	0.844	0.700	0.869	0.623	1.577	0.089	1.488										1.58	1.49	1.66	-0.08	
計			6																		3.23	3.05		-0.16	

柵設置及び取付管布設工数量計算表

取付管撤去土工数量
(管種:VU管)

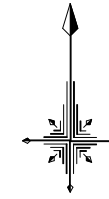
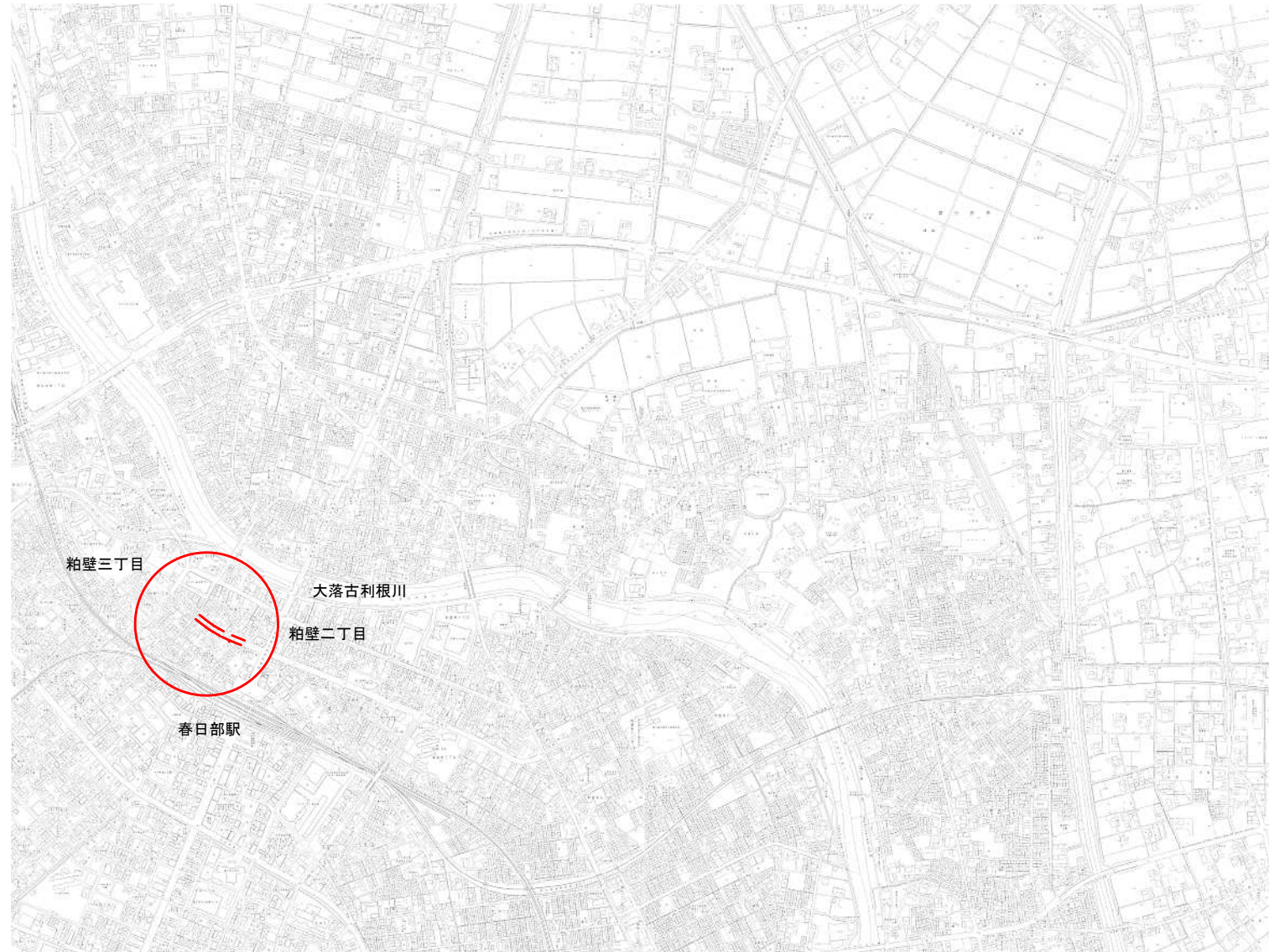
※柵側掘削深=加重平均柵深+0.10, 本管側掘削深=柵側掘削深+0.20, 掘削延長=占用延長-本管掘削幅/2
取付管体による埋戻し控除は、100mm管が $0.0102m^3/m$, 150mm管が $0.0214m^3/m$ とする。

様式-19

路線番号	人孔番号		本管掘削幅 (m)	掘削深			掘削幅 (m)	道路区分 (m)	舗装厚				左側取付管			右側取付管			掘削工		埋戻工			残土処分 (m3)	備考	
	上流	下流		本管側 (m)	柵側 (m)	平均 (m)			現況		復旧		箇所数	占用延長 (m)	掘削延長 (m)	箇所数	占用延長 (m)	掘削延長 (m)	路盤 (m3)	土砂 (m3)	埋戻深 (m)	発生路盤材 (m3)	改良土 C=0.90 (m3)			
									舗装 (m)	路盤 (m)	舗装 (m)	路盤 (m)														
									(m)	(m)	(m)	(m)														
2工区	9-13-072	9-13-073	1.00	1.14	0.94	1.04	0.75	市道	0.05	0.30	0.05	0.30	4	2.70	2.20	1	2.70	2.20	2.48	5.69	0.69	2.23	3.35	5.69	100mm	
2工区	9-13-073	9-18-082	1.00	1.14	0.94	1.04	0.75	市道	0.05	0.30	0.05	0.30	2	2.70	2.20	3	2.70	2.20	2.48	5.69	0.69	2.23	3.35	5.69	100mm	
計													6			4			4.96	11.38	1.38	4.46	6.70	11.38		

位置図

縮尺 1 : 20,000 (1 : 10,000)

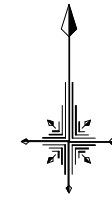
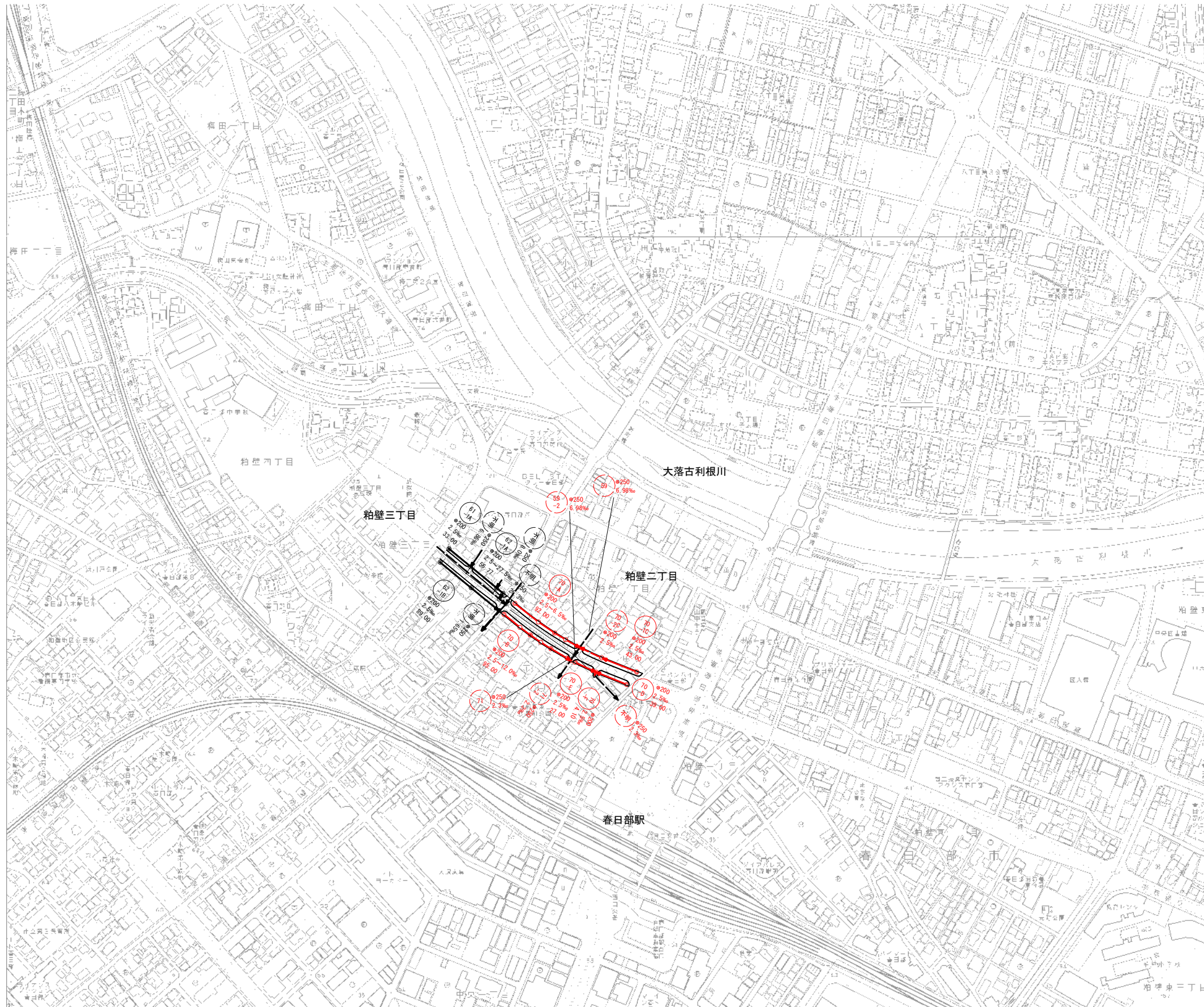


※ () はA1縮尺

工事名	令和8年度 公共下水道汚水管埋設 (R8) 工事
路線名	春日部第4処理分区
工事箇所	春日部市 粕壁二丁目 地内
図面名	位置図
縮尺	1 : 20,000 (1 : 10,000)
図面番号	1 / 18
春日部市上下水道部施設管理課	

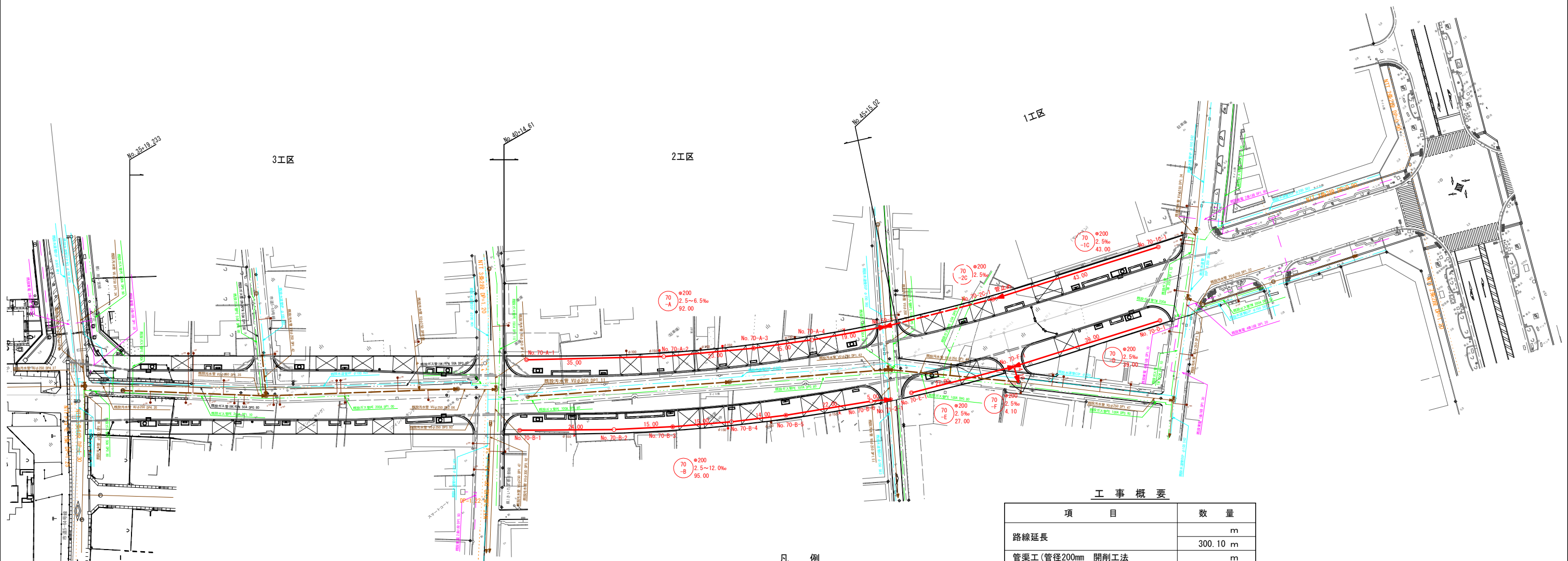
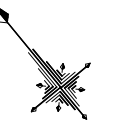
系 統 図

縮尺 1 : 5,000 (1 : 2,500)



※ () はA1縮尺

工事名	令和6年度 公共下水道汚水管埋設 (R8) 工事		
路線名	春日部 第4 処理分区		
工事箇所	春日部市 粕壁二丁目 地内		
図面名	系統図		
縮尺	1 : 5,000 (1 : 2,500)	図面番号	2 / 18
春日部市上下水道部施設管理課			



凡例

記号	名称
	新設污水管 (φ200)
	既設污水管
	塩ビ製小型マンホール
	組立0号マンホール
	組立1号マンホール
	1号公共樹及び取付管
	取付管止め
	既設水道管
	既設ガス管
	既設東電
	NTT管

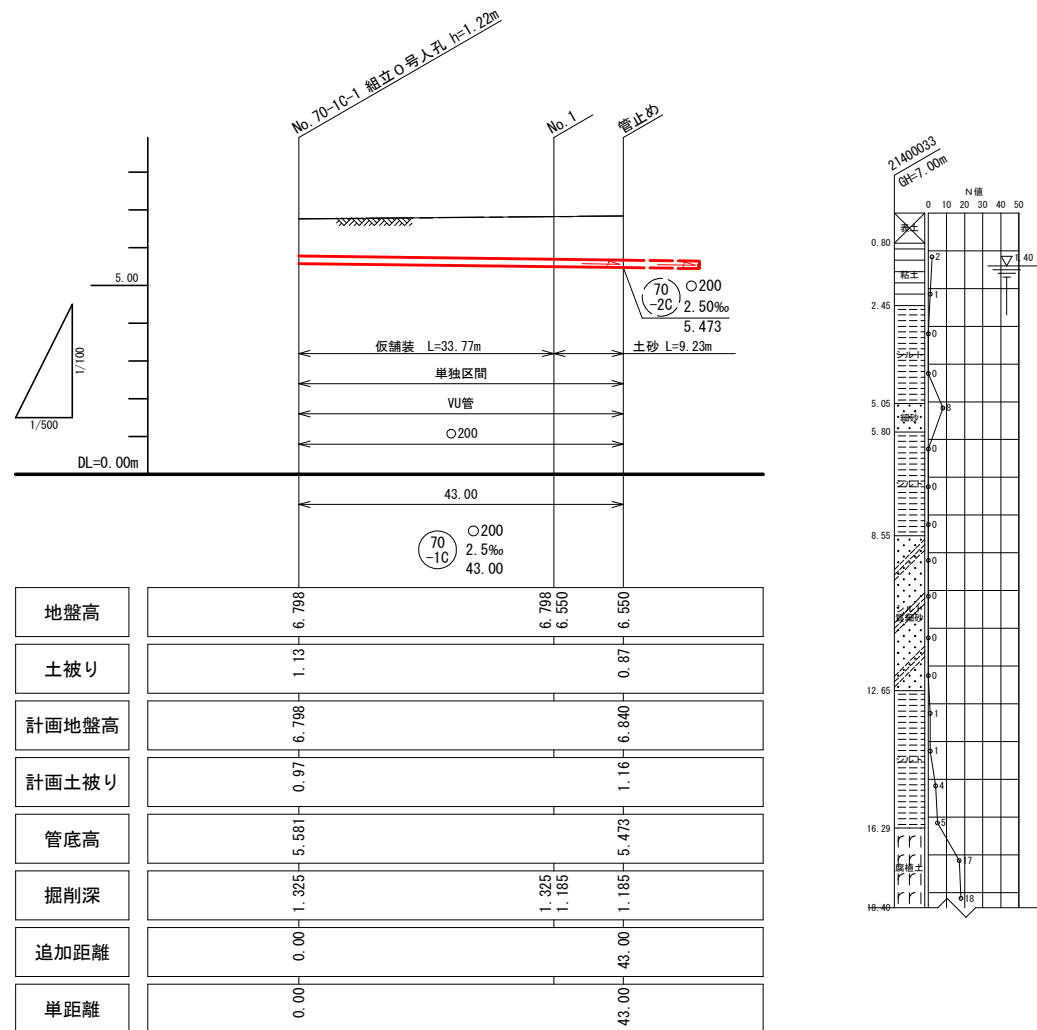
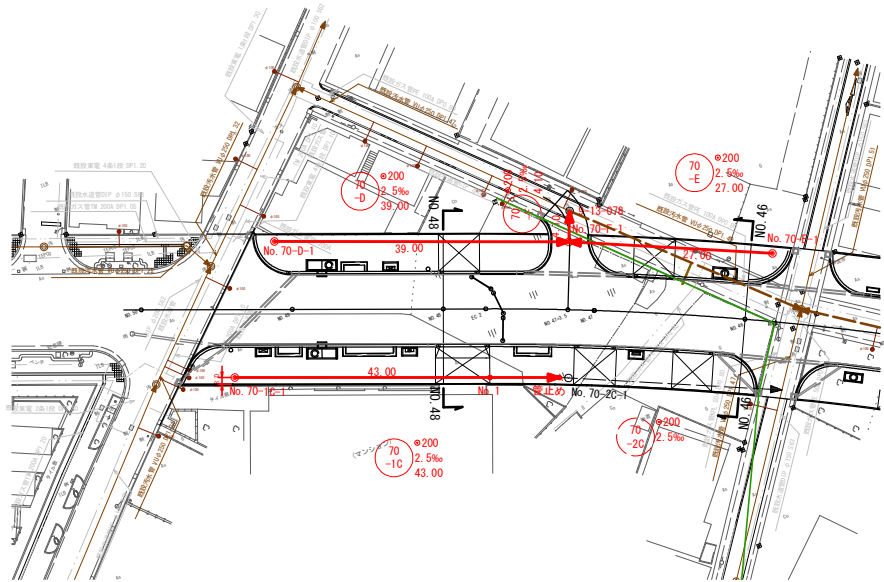
工事概要

項目	数量
路線延長	m
管渠工 (管径200mm 開削工法 硬質塩化ビニル管)	300.10 m
組立1号マンホール工	m
組立0号マンホール工	290.20 m
塩ビ製小型マンホール工	4 箇所
割込組立1号マンホール工	5 箇所
取付管工 (φ150mm)	5 箇所
取付管工 (φ100mm)	6 箇所
1号公共樹工	3 箇所

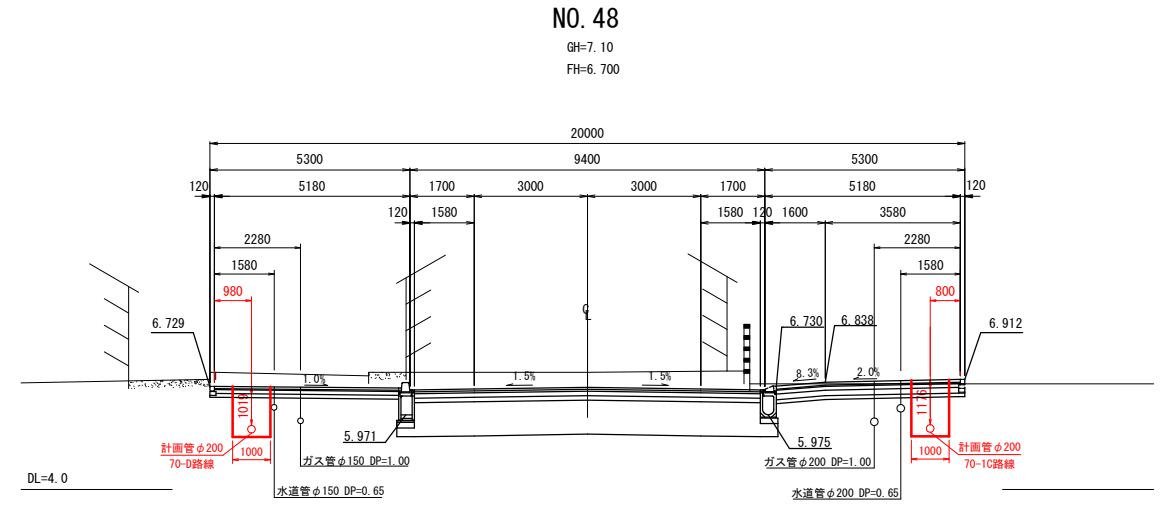
※ () はA1縮尺

工事名	令和8年度 公共下水道汚水管理設 (R8) 工事
路線名	春日部第4処理分区
工事箇所	春日部市 粕壁二丁目 地内
図面名	平面図
縮尺	1:1000 (1:500)
図面番号	3/18
春日部市上下水道部施設管理課	

粕壁二丁目 (1工区)



- 凡例
- 新設下水道管
 - 新設水道管
 - 新設ガス管
 - 撤去下水道管
 - 既設下水道管
 - 既設水道管
 - 既設ガス管
 - 既設東京電力
 - 既設NTT



管番号表

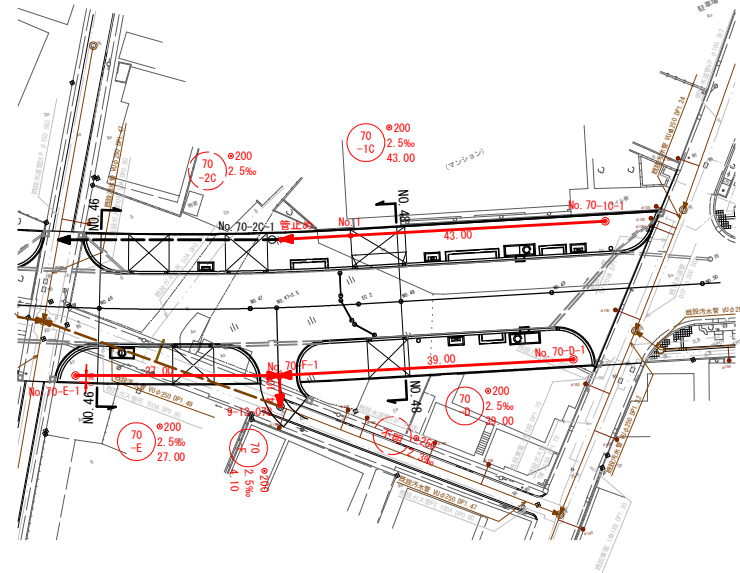
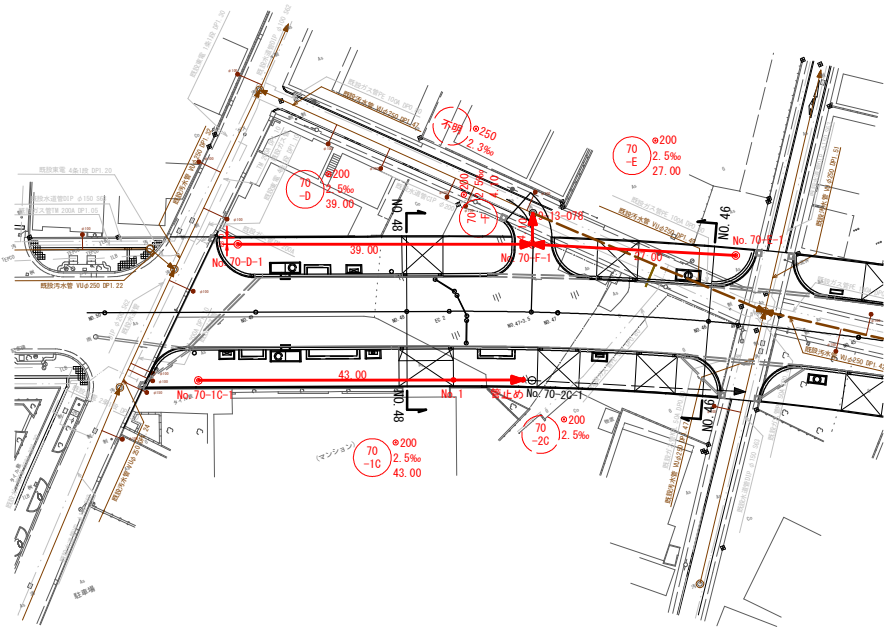
70-C				
------	--	--	--	--

※ () はA1縮尺

工事名	令和8年度 公共下水道汚水管理設 (R8) 工事
路線名	春日部第4処理分区
工事箇所	春日部市 粕壁二丁目 地内
図面名	平面図・縦断面図・横断面図 (1)
縮尺	図示 図面番号 4/18

春日部市上下水道部施設管理課

粕壁二丁目 (1工区)

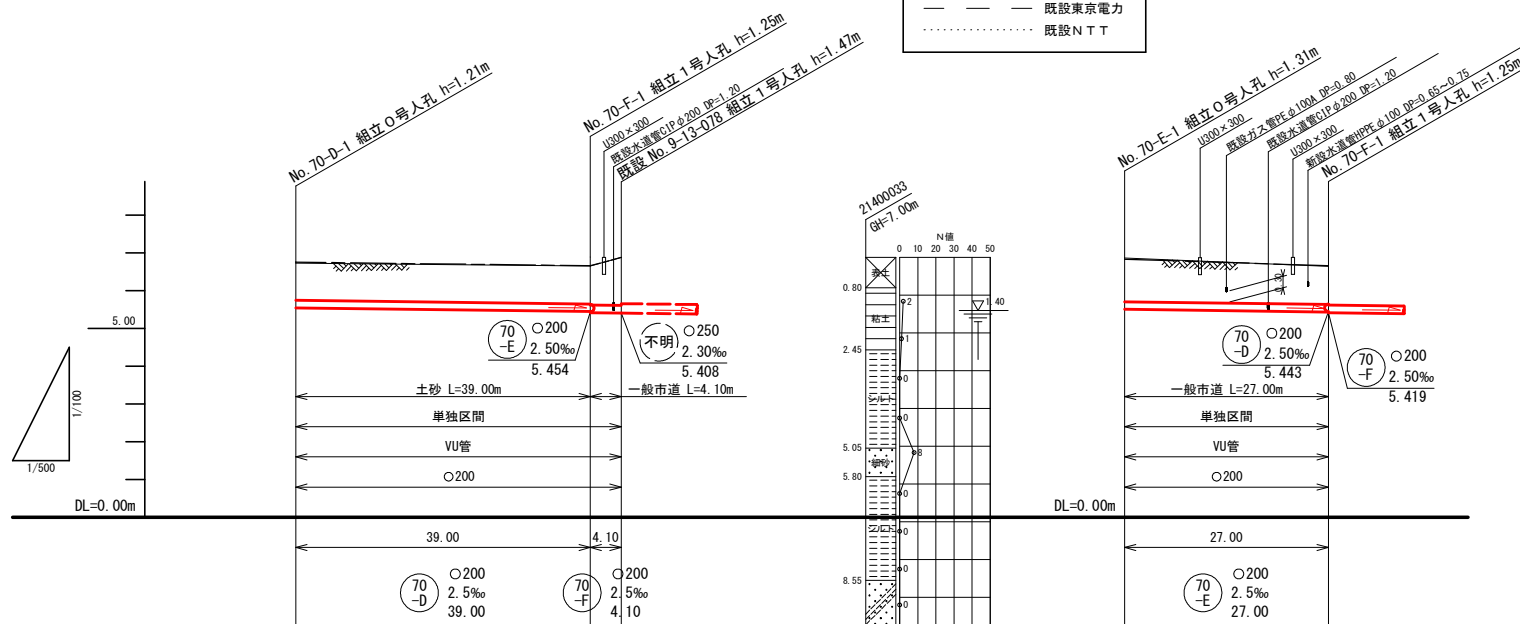


凡例

- 新設下水道管
- 新設水道管
- 新設ガス管
- - - 撤去下水道管
- 既設下水道管
- 既設水道管
- 既設ガス管
- 既設東京電力
- 既設N T T

縦断面図

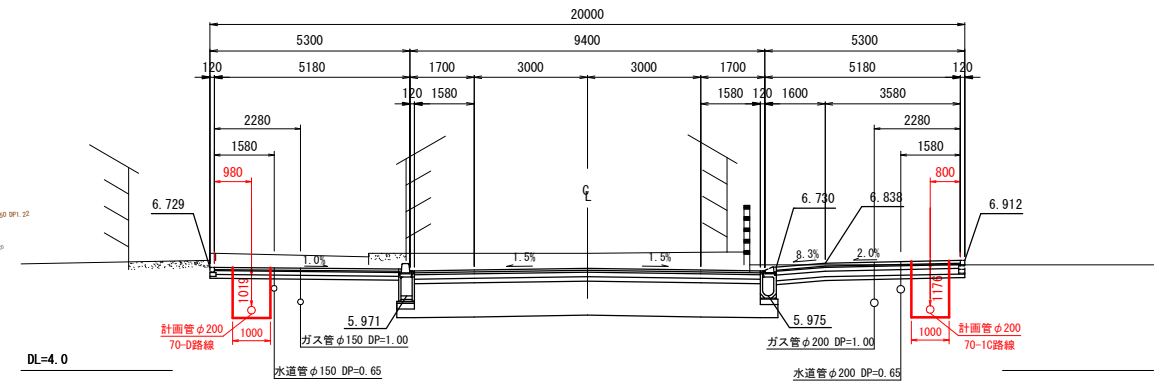
V=1 : 200 (1 : 100)
縮尺 H=1 : 1000 (1 : 500)



地盤高	6.459	6.623	6.880	6.870	6.623
土被り	0.71	1.02	1.05	1.16	1.24
計画地盤高	6.749	6.673	6.880	6.834	6.673
計画土被り	1.00	1.07	1.10	1.10	1.01
管底高	5.541	5.443	5.419	5.522	5.454
掘削深	1.026	1.333	1.357	1.456	1.322
追加距離	0.00	39.00	43.10	0.00	27.00
単距離	0.00	39.00	4.10	27.00	27.00

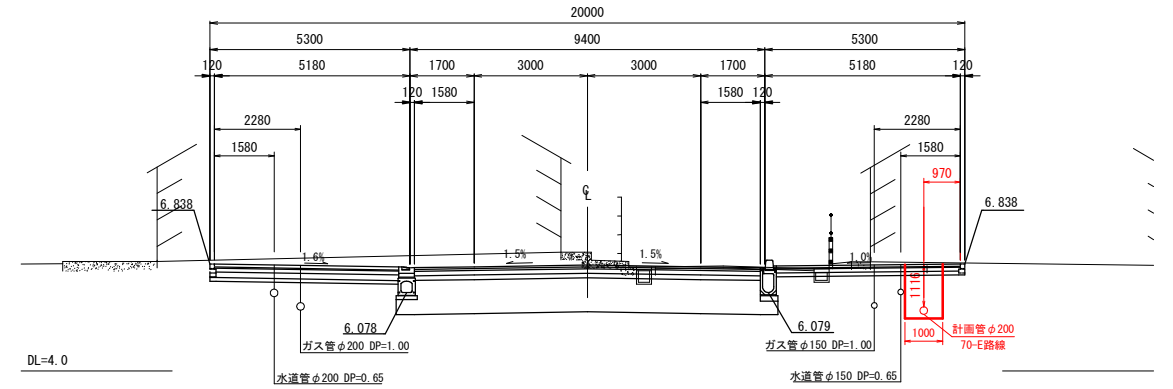
NO. 48

GH=7.10
FH=6.700



NO. 46

GH=7.14
FH=6.804

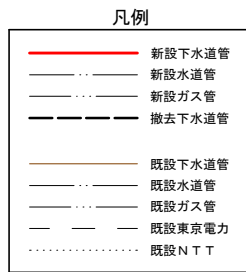
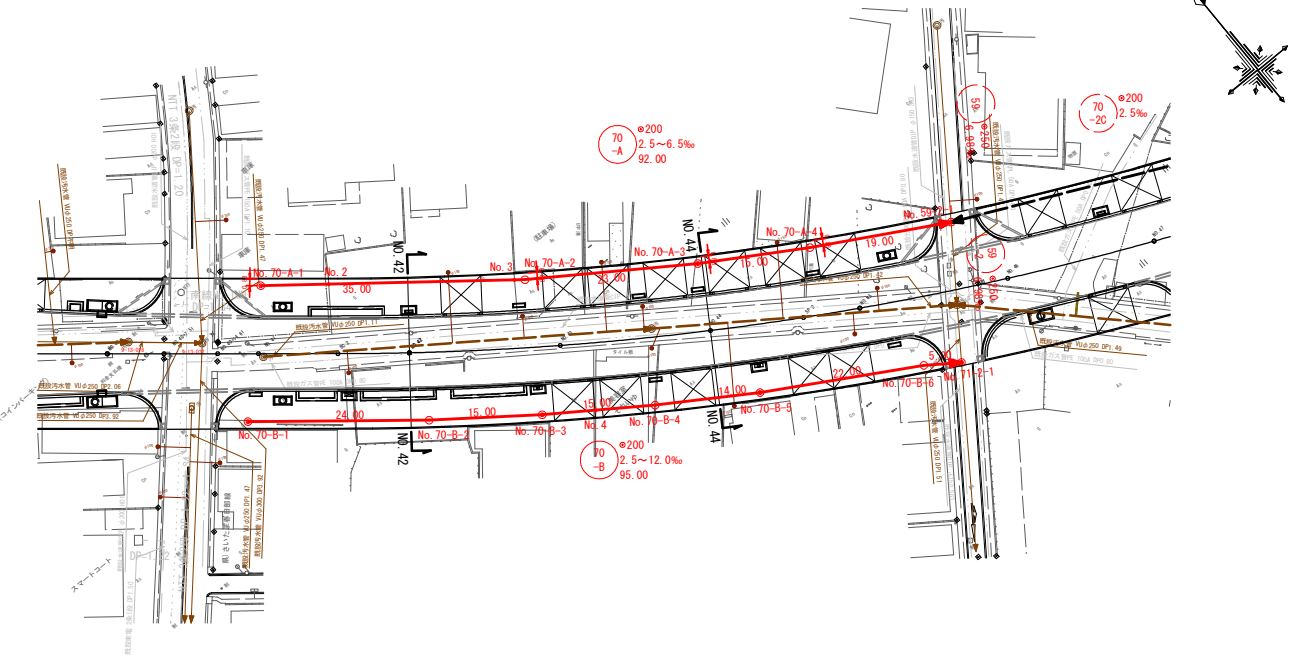


70-D	70-E	70-F		

※ () はA1縮尺

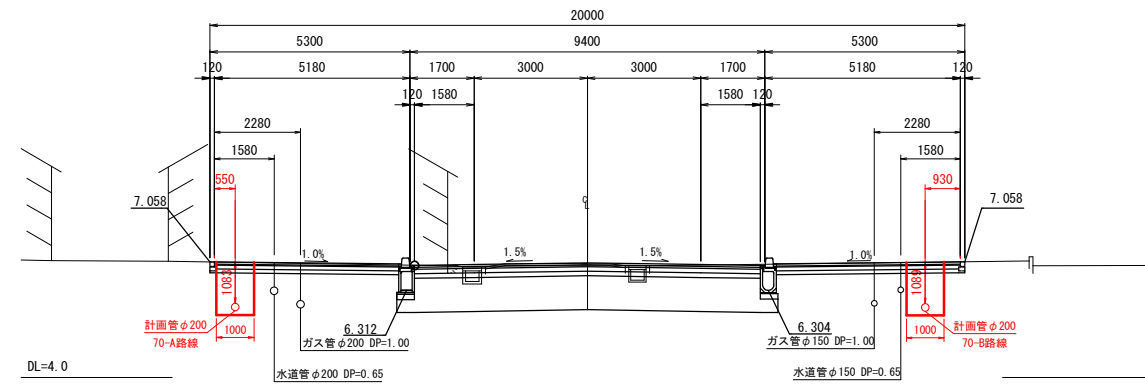
工事名	令和8年度 公共下水道汚水管埋設 (R8) 工事
路線名	春日部第4処理分区
工事箇所	春日部市 粕壁二丁目 地内
図面名	平面図・縦断面図・横断面図 (2)
縮尺	図示 図面番号 5/18
春日部市上下水道部施設管理課	

粕壁二丁目 (2工区)



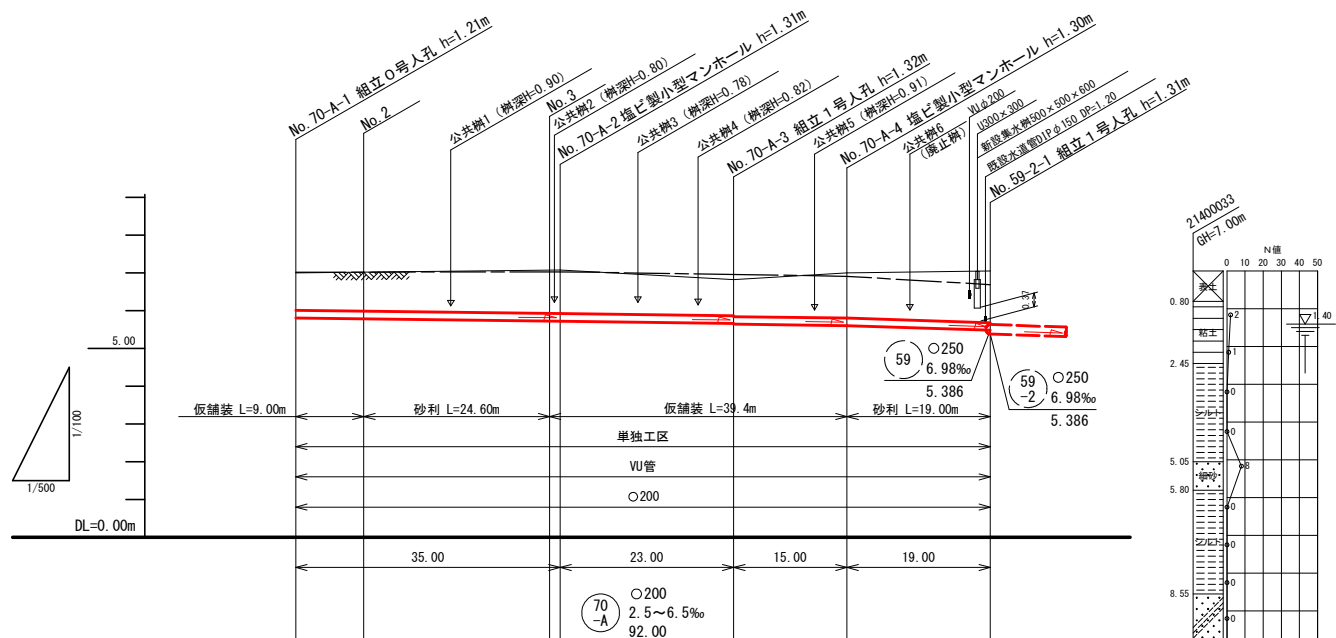
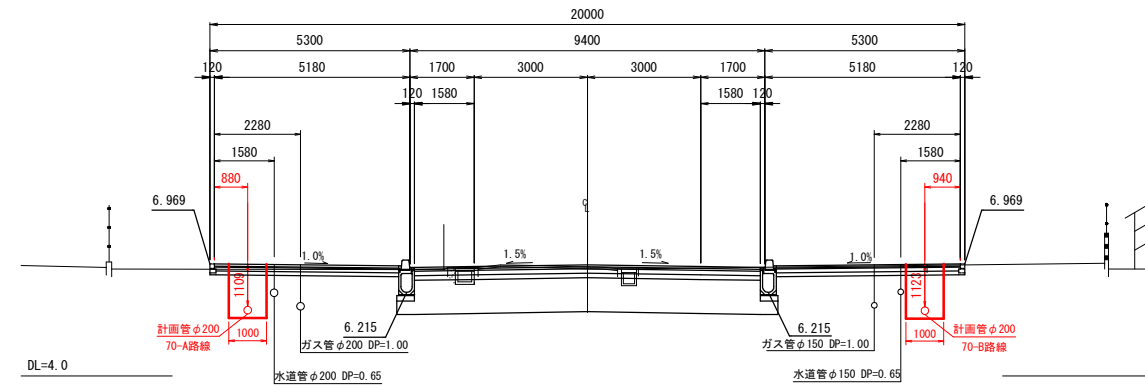
NO. 42

GH=7.00
FH=7.029



NO. 44

GH=6.88
FH=6.940



地盤高	7.000	7.080	6.820	7.000	7.050
土被り	0.98	1.15	0.95	1.19	1.36
計画地盤高	7.018	7.031	6.962	6.910	6.691
計画土被り	1.00	1.10	1.09	1.10	1.00
管底高	5.810	5.722	5.664	5.606	5.482
掘削深	1.208	1.466	1.264	1.502	1.676
追加距離	0.00	35.00	58.00	73.00	92.00
単距離	0.00	35.00	23.00	15.00	19.00

管番号表

70-A			
------	--	--	--

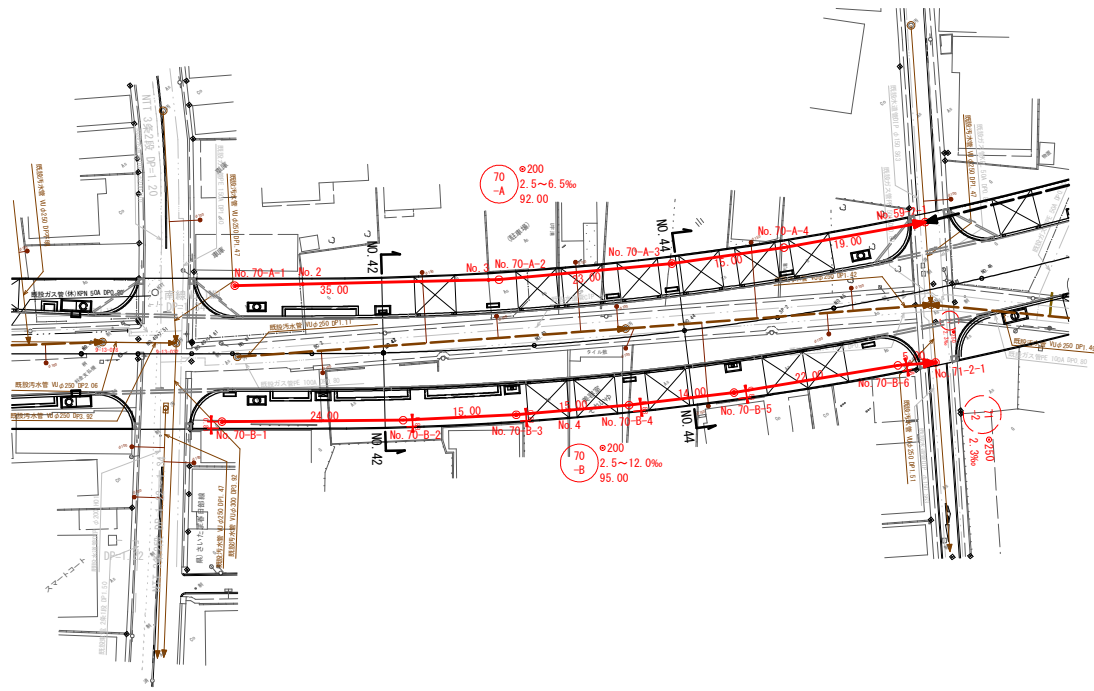
※ () はA1縮尺

工事名	令和6年度 公共下水道汚水管埋設 (R8) 工事
路線名	春日部第4処理分区
工事箇所	春日部市 粕壁二丁目 地内
図面名	平面図・縦断面図・横断面図 (3)
縮尺	図示 図面番号 6/18
春日部市上下水道部施設管理課	

平面図

縮尺 1 : 1000 (1 : 500)

粕壁二丁目 (2工区)



凡例

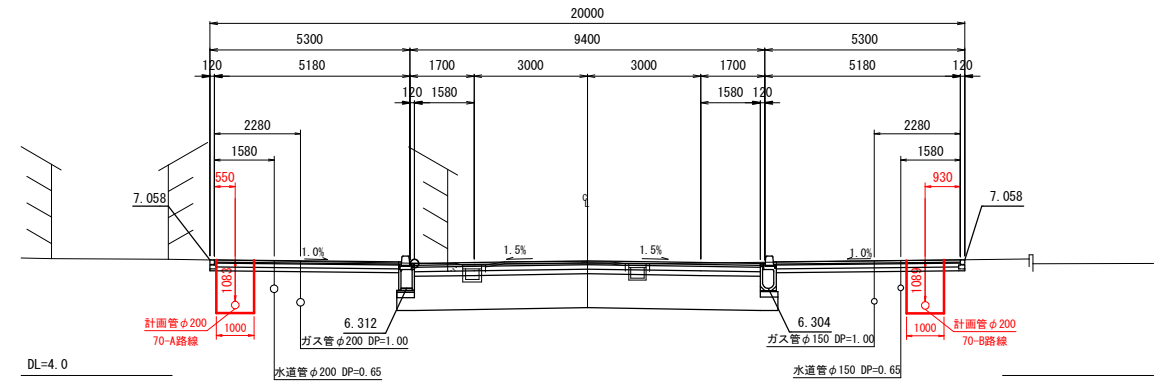
- 新設下水道管
- 新設水道管
- 新設ガス管
- - - 撤去下水道管
- 既設下水道管
- 既設水道管
- 既設ガス管
- - - 既設東京電力
- 既設NTT

横断面図

縮尺 1 : 200 (1 : 100)

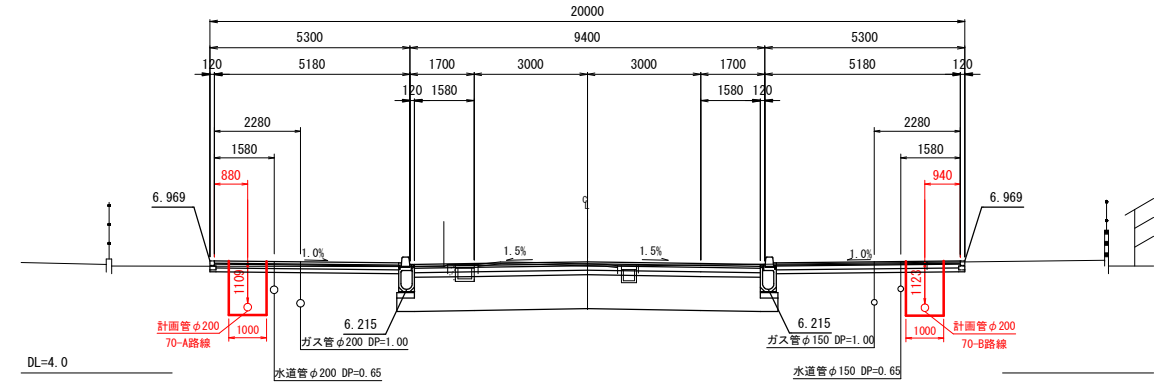
NO. 42

GH=7.00
FH=7.029



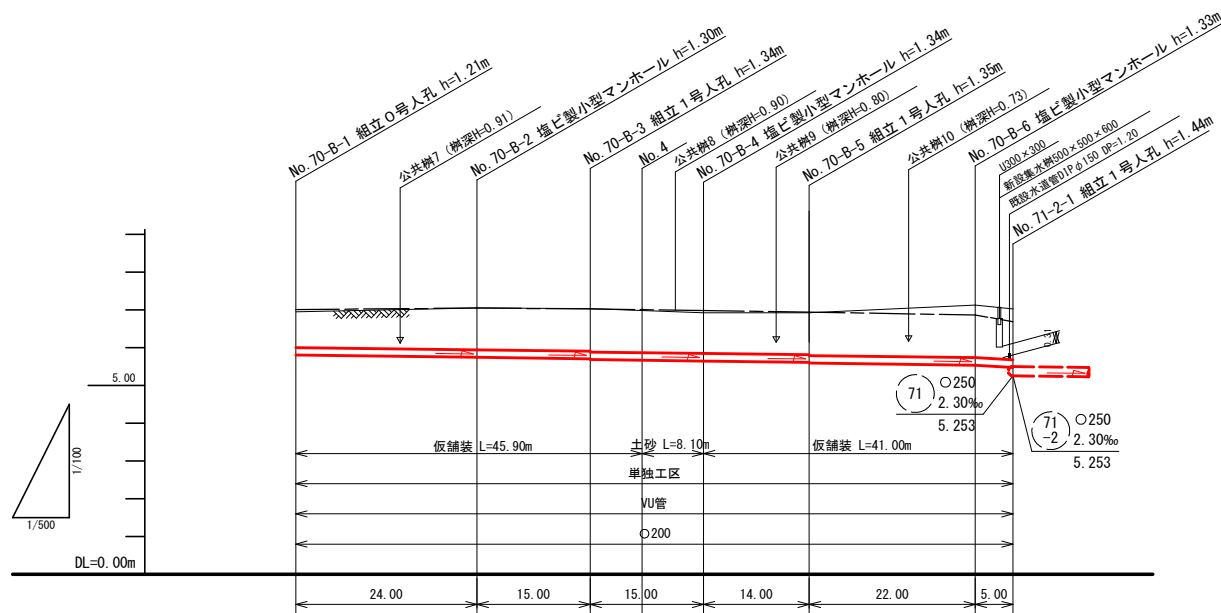
NO. 44

GH=6.88
FH=6.940



縦断面図

V=1 : 200 (1 : 100)
縮尺 H=1 : 1000 (1 : 500)



地盤高	6.950	7.050	7.040	6.930	6.930	7.130	7.030
土被り	0.94	1.10	1.13	1.07	1.11	1.38	1.34
計画地盤高	7.013	7.049	7.029	6.985	6.942	6.869	6.688
計画土被り	1.00	1.10	1.11	1.13	1.12	1.12	1.00
管底高	5.805	5.745	5.707	5.649	5.614	5.539	5.479
掘削深	1.253	1.413	1.441	1.389	1.424	1.699	1.659
追加距離	0.00	24.00	39.00	54.00	68.00	90.00	95.00
単距離	0.00	24.00	15.00	15.00	14.00	22.00	5.00

70-B				
------	--	--	--	--

※ () はA1縮尺

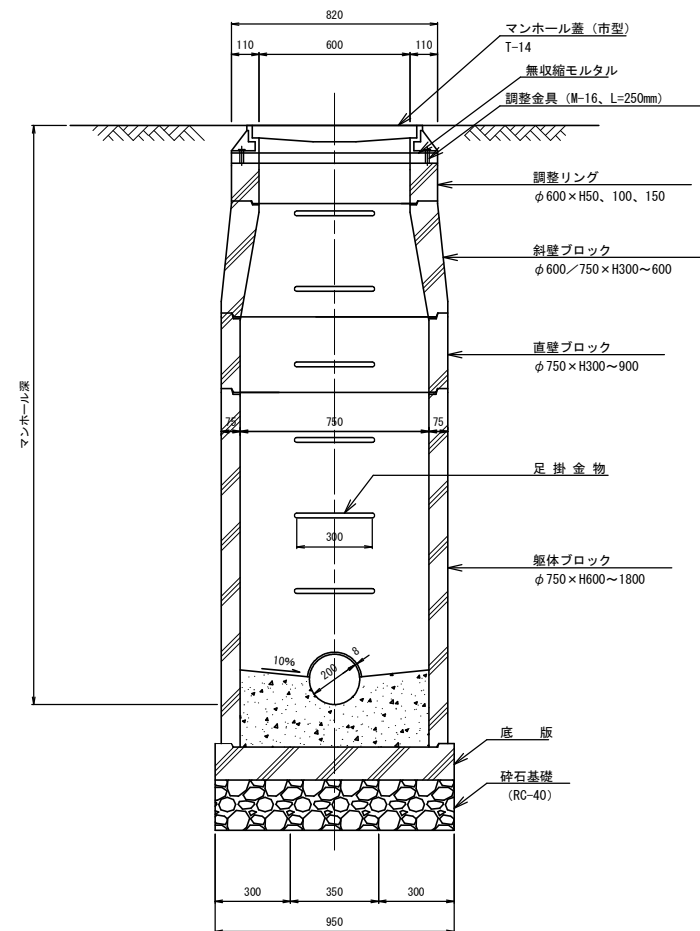
工事名	令和8年度 公共下水道汚水管埋設 (R8) 工事
路線名	春日部第4処理分区
工事箇所	春日部市 粕壁二丁目 地内
図面名	平面図・縦断面図・横断面図 (4)
縮尺	図示 図面番号 7 / 18
春日部市上下水道部施設管理課	

組立式0号マンホール標準構造図

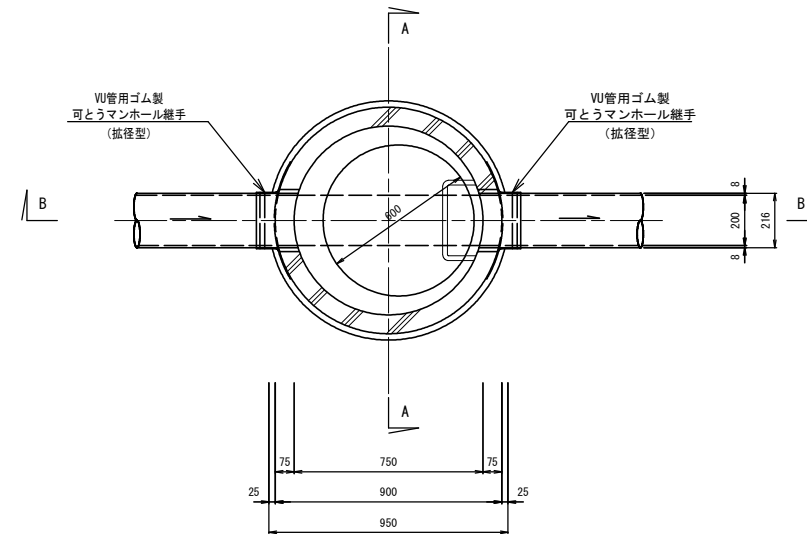
縮尺 1:30 (1:15)

(内径750mm)

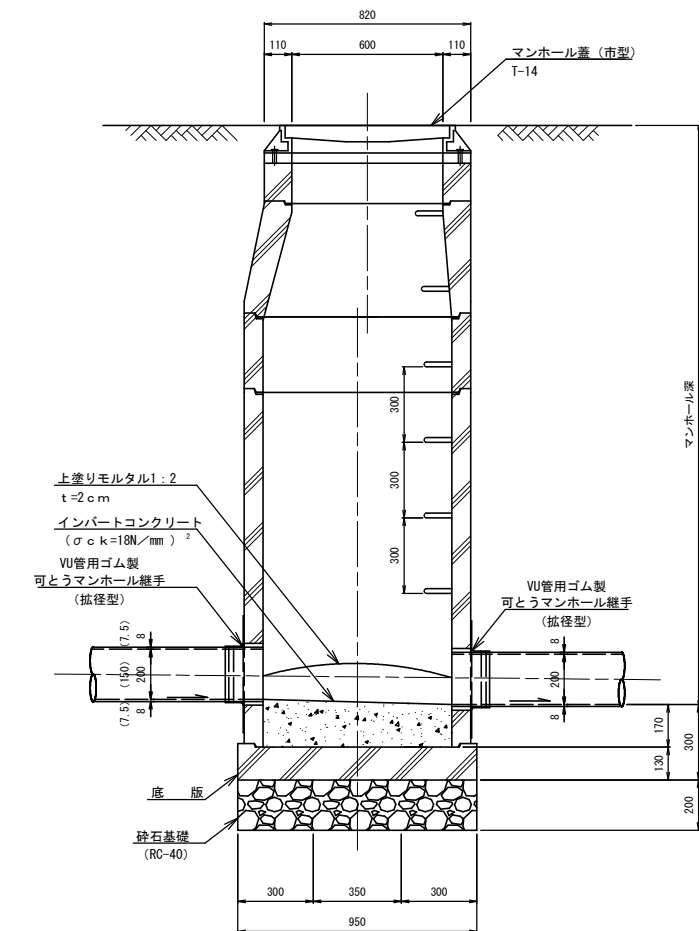
A-A断面図



平面図



B-B断面図



底部工数量

砕石基礎	0.71m ²
インパートコンクリート	0.12m ²
上塗りモルタル	0.53m ²

- ※ 流入管の位置は、ブロック接合部から15cm以上の余裕を確保すること。
 0号マンホールの使用は、マンホール深3.00mまでとする。
 マンホール深が2.00m以上の場合は、転落防止用梯子 (ロック付) を設置する。
 調整リング5cmを使用する場合はレジン製とする。
 () 内は、本管径がφ150の場合。

※ () はA1縮尺

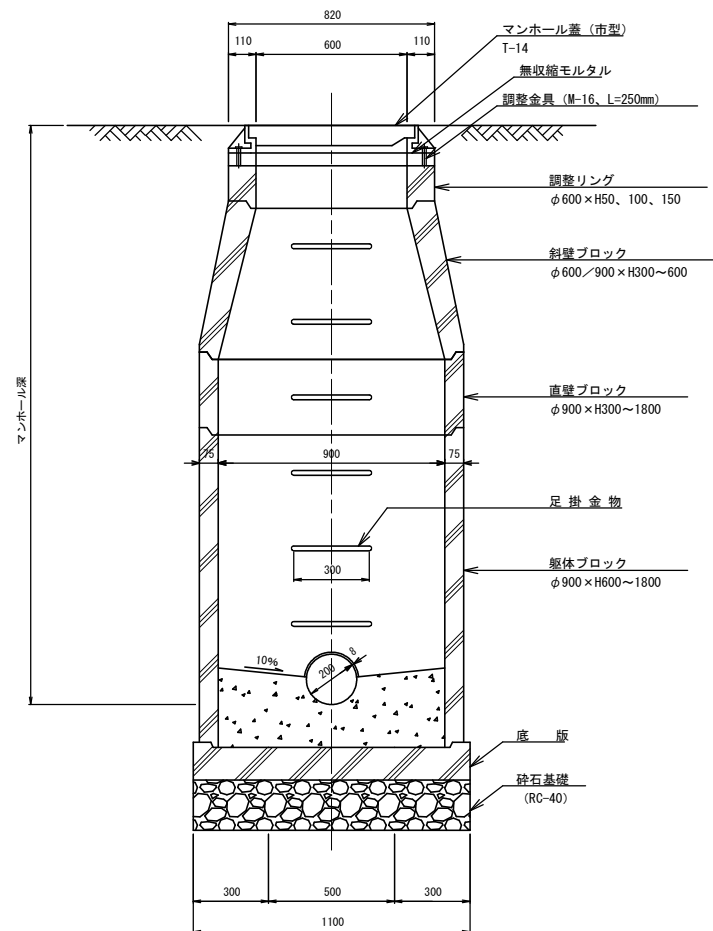
工事名	令和6年度 公共下水道汚水管埋設 (R8) 工事		
路線名	春日部第4処理分区		
工事箇所	春日部市 粕壁二丁目 地内		
図面名	組立式0号マンホール標準構造図		
縮尺	1:30 (1:15)	図面番号	8/18
春日部市上下水道部施設管理課			

組立式1号マンホール標準構造図

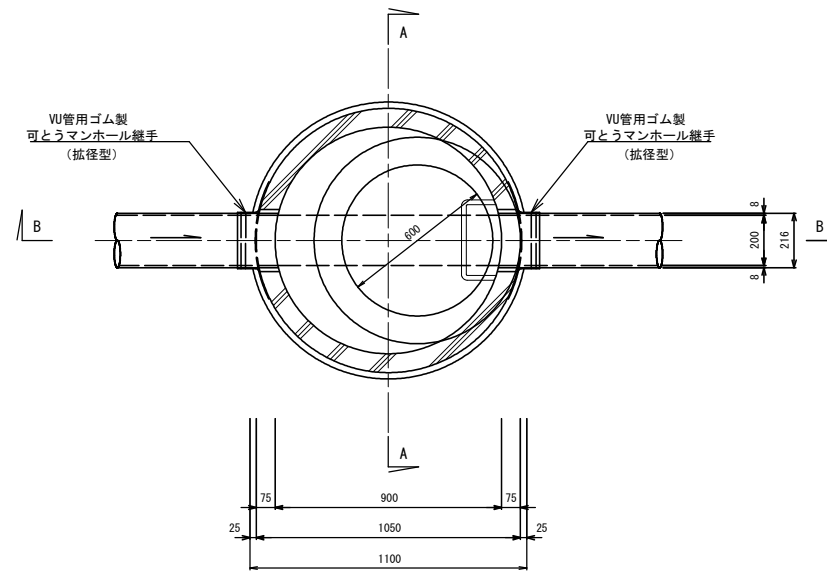
縮尺 1:30 (1:15)

(内径900mm)

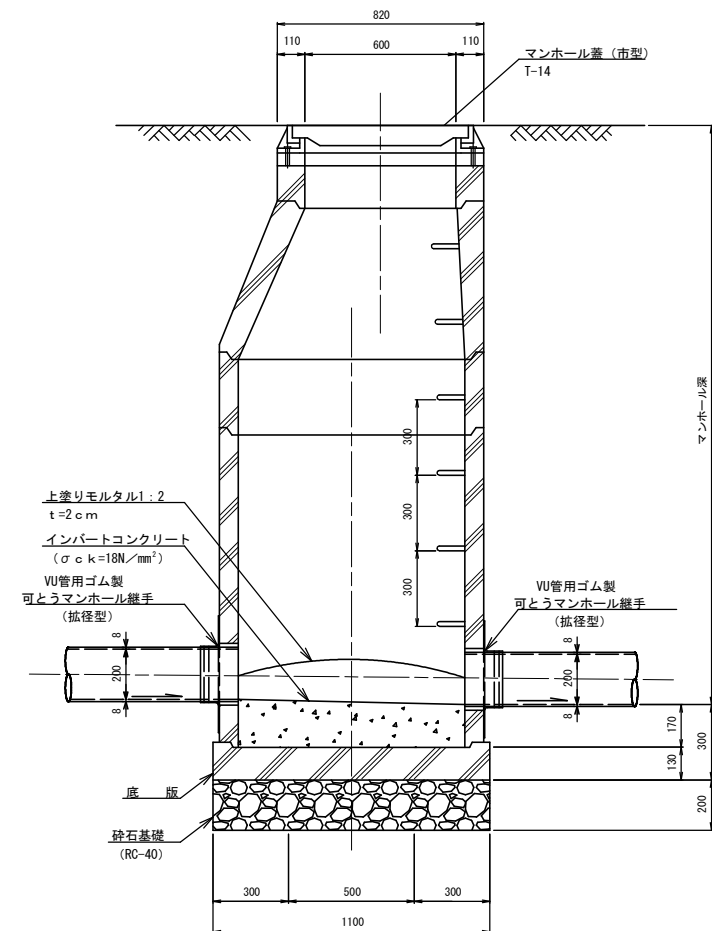
A-A断面図



平面図



B-B断面図



底部工数量

砕石基礎	0.95m ²
インバートコンクリート	0.18m ²
上塗りモルタル	0.74m ²

※ 流入管の位置は、ブロック接合部から15cm以上の余裕を確保すること。
マンホール深が2.00m以上の場合、転落防止用梯子（ロック付）を設置する。
調整リング5cmを使用する場合はレジン製とする。

※ () はA1縮尺

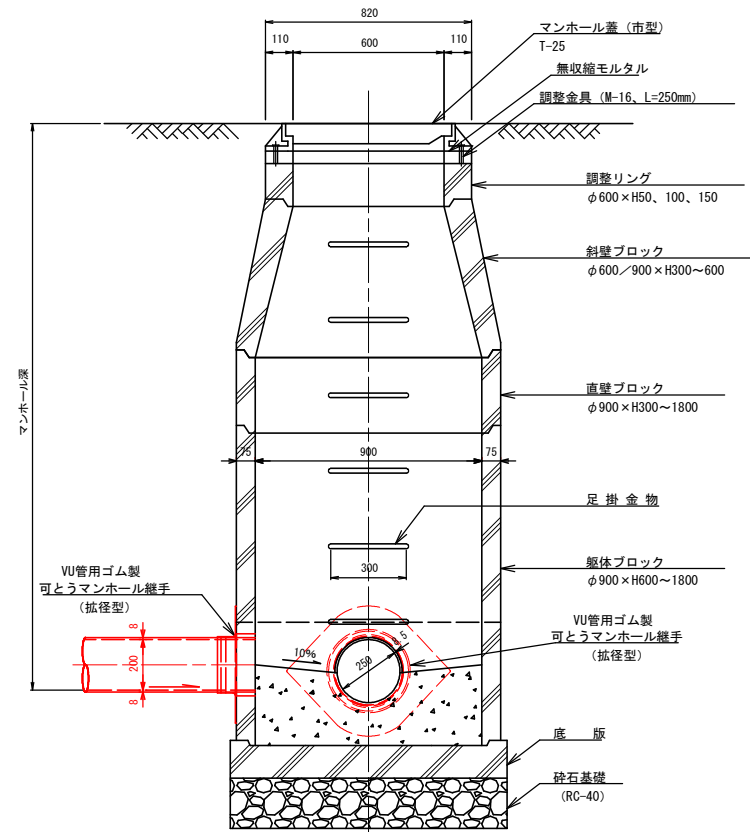
工事名	令和6年度 公共下水道汚水管理設 (R8) 工事		
路線名	春日部 第4処理分区		
工事箇所	春日部市 粕壁二丁目 地内		
図面名	組立式1号マンホール標準構造図		
縮尺	1:30 (1:15)	図面番号	9/18
春日部市上下水道部施設管理課			

割込み人孔標準構造図

縮尺 1:30 (1:15)

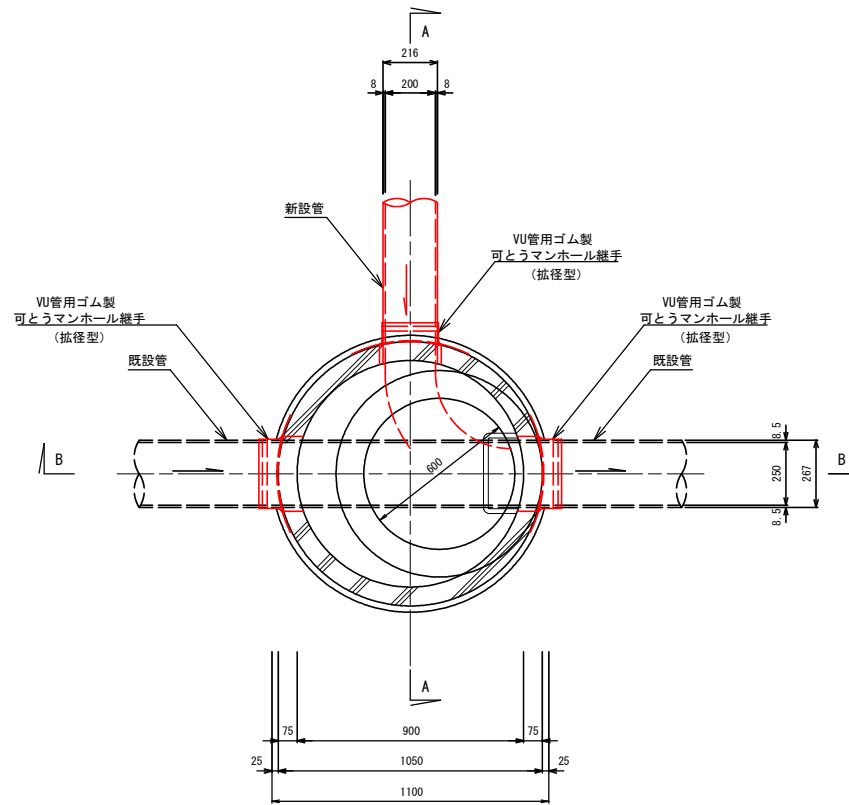
(内径900mm)

A-A 断面図

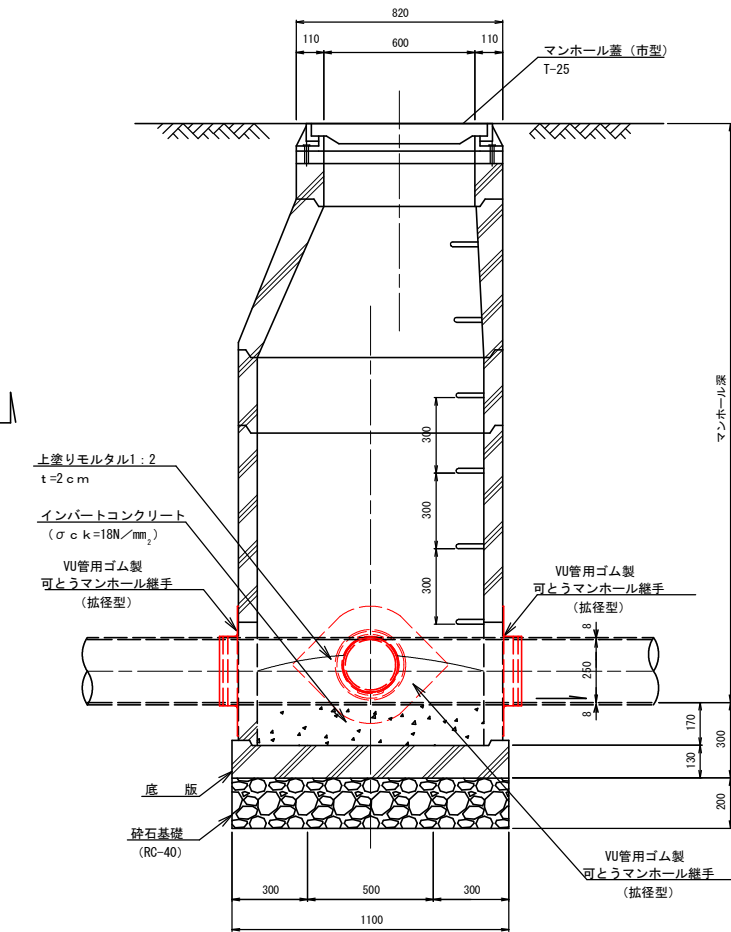


※インバート施工時に既設管撤去

平面図
割込み人孔



B-B 断面図



※インバート施工時に既設管撤去

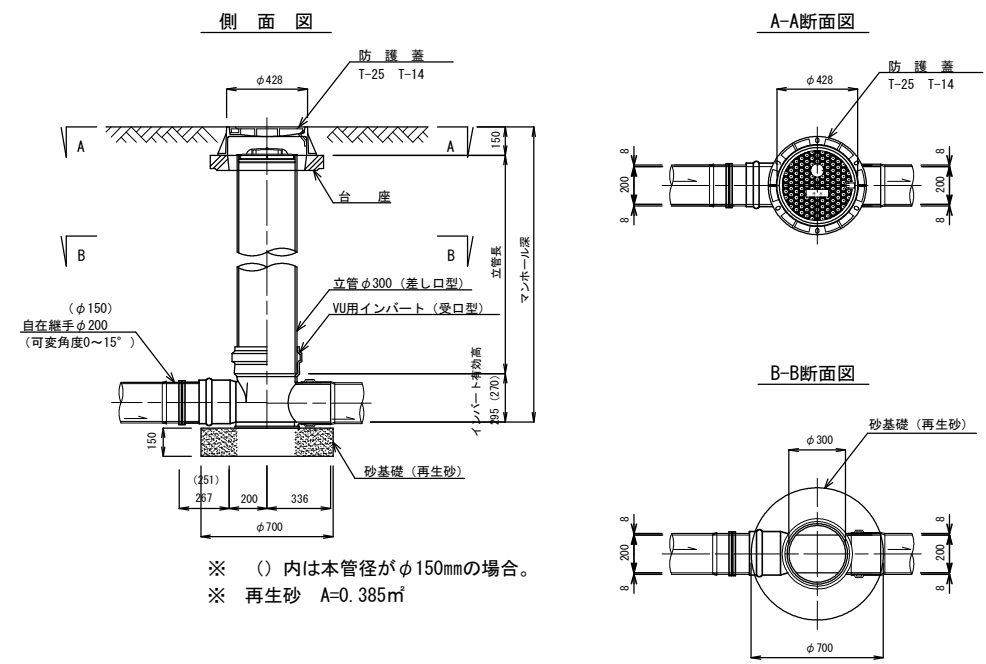
※ () はA1縮尺

工事名	令和6年度 公共下水道汚水管埋設 (R8) 工事		
路線名	春日部 第4処理分区		
工事箇所	春日部市 粕壁二丁目 地内		
図面名	割込み人孔標準構造図		
縮尺	1:30 (1:15)	図面番号	10/18
春日部市上下水道部施設管理課			

塩ビ製小型マンホール標準構造図

縮尺 1:40 (1:20)

中間点用標準図
(内径300mm)



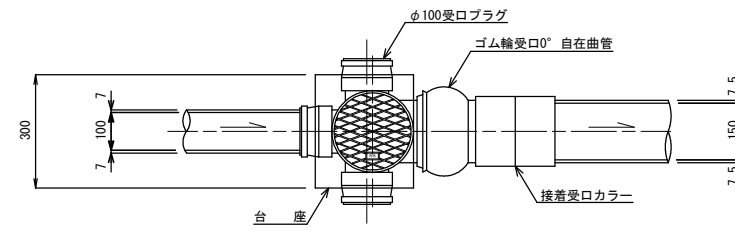
※ () はA1縮尺

工事名	令和8年度 公共下水道汚水管埋設 (R8) 工事		
路線名	春日部 第4処理分区		
工事箇所	春日部市 粕壁二丁目 地内		
図面名	塩ビ製小型マンホール標準構造図		
縮尺	1:40 (1:20)	図面番号	11/18
春日部市上下水道部施設管理課			

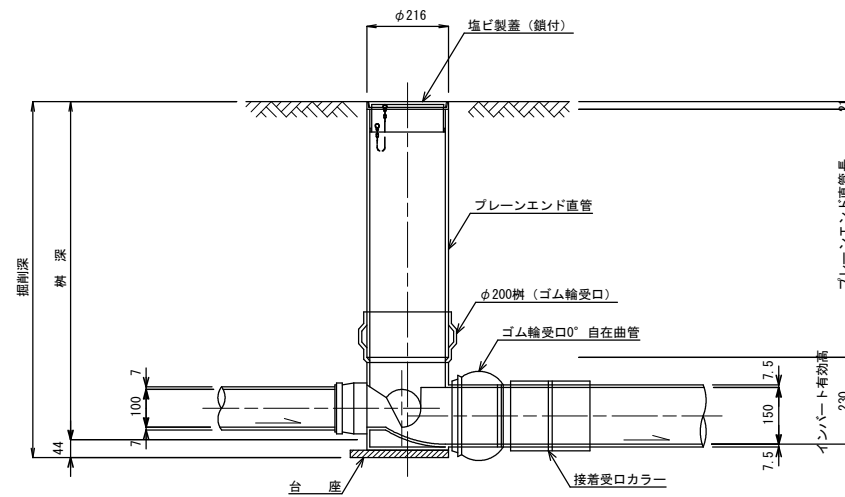
公共樹標準図 縮尺 1:20 (1:10)

1号公共樹 (内径200mm)

平面図



断面図

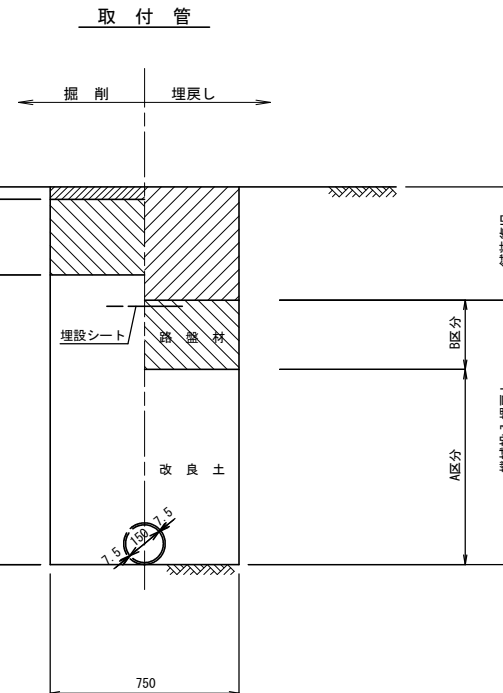
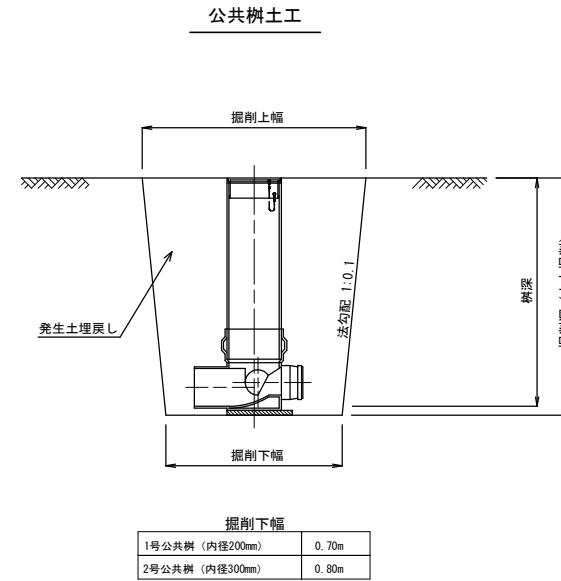
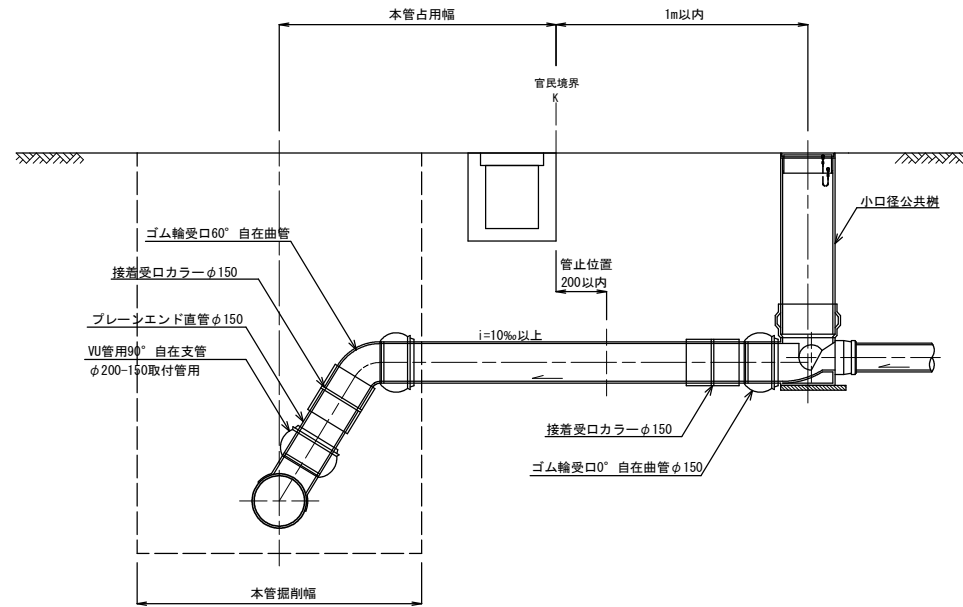


※本管径がφ150mmの場合、取付管径はφ100mmとする。

※ () はA1縮尺

工事名	令和6年度 公共下水道汚水管埋設 (R8) 工事		
路線名	春日部第4処理分区		
工事箇所	春日部市 粕壁二丁目 地内		
図面名	公共樹標準図		
縮尺	1:20 (1:10)	図面番号	12/18
春日部市上下水道部施設管理課			

公共樹設置および取付管布設工標準図 縮尺 1:30 (1:15)
(本管: VU管用)

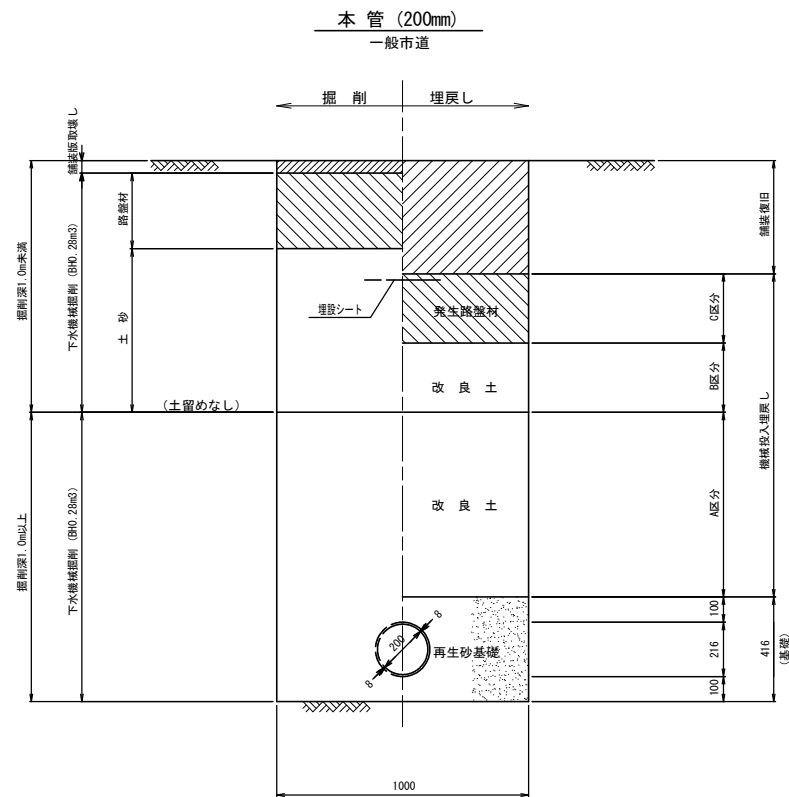


※ 埋戻しの投入機械は、掘削と同一とする。
平均掘削深が1.3m以上の場合、φ200mm管土工に準拠する。
()は流出径φ100用とする。

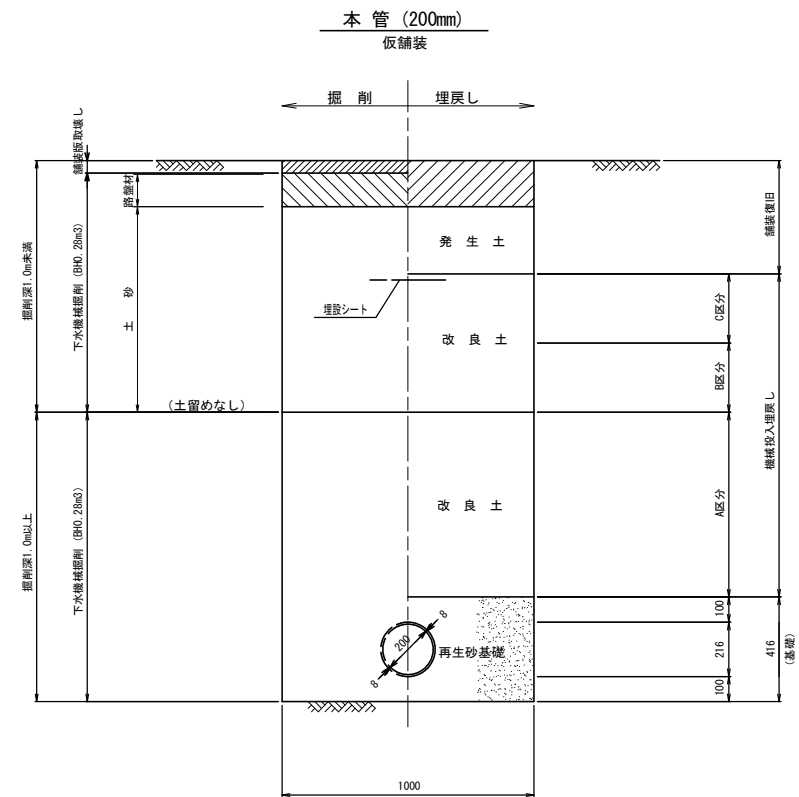
※ ()はA1縮尺

工事名	令和6年度 公共下水道汚水管埋設 (R8) 工事		
路線名	春日部第4処理分区		
工事箇所	春日部市 粕壁二丁目 地内		
図面名	公共樹設置および取付管布設工標準図 (本管: VU管用)		
縮尺	1:30 (1:15)	図面番号	13/18
春日部市上下水道部施設管理課			

管土工・基礎工標準図 縮尺 1:30 (1:15)



※ 埋戻しの投入機械は、掘削と同一とする。



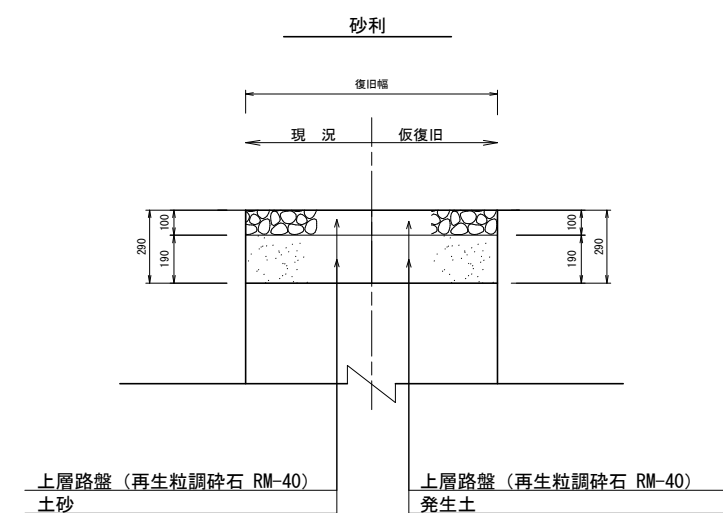
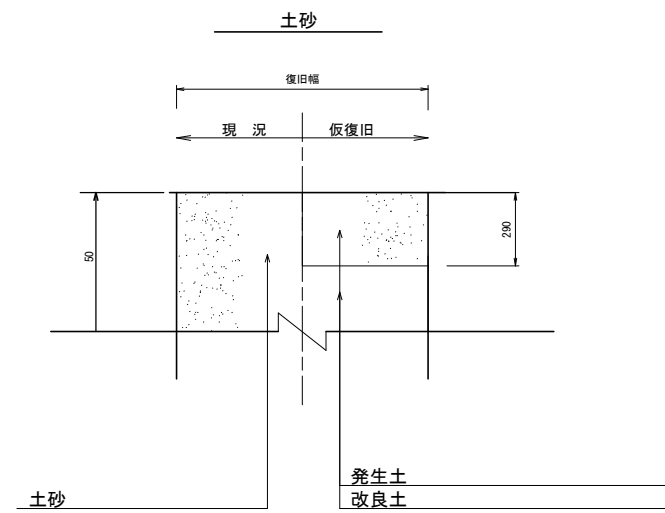
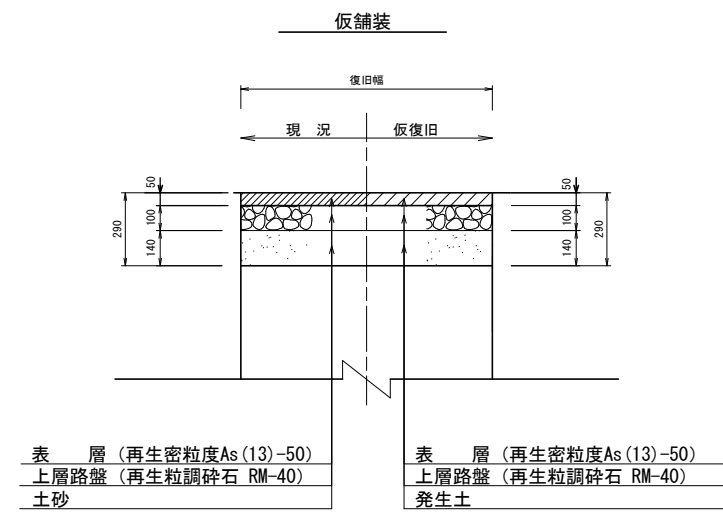
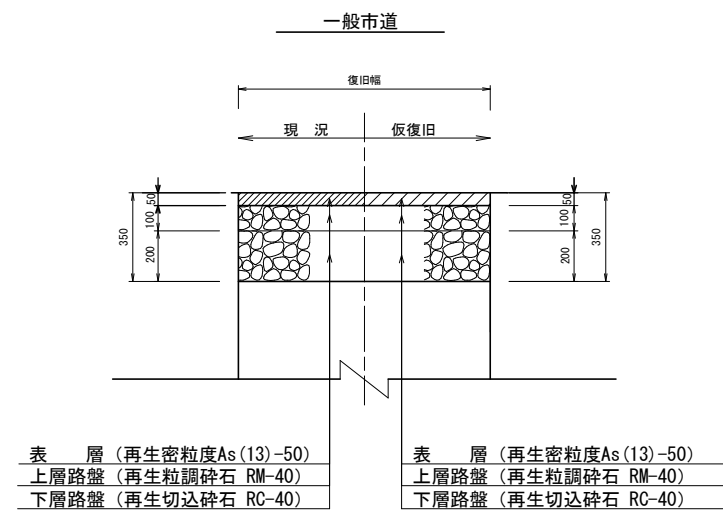
※ 発生土は良質発生土とする。
※ 埋戻しの投入機械は、掘削と同一とする。

※ () はA1縮尺

工事名	令和6年度 公共下水道汚水管埋設 (R8) 工事		
路線名	春日部第4処理分区		
工事箇所	春日部市 粕壁二丁目 地内		
図面名	管土工・基礎工標準図		
縮尺	図示	図面番号	14/18
春日部市上下水道部施設管理課			

復旧標準図

縮尺 1:30 (1:15)



※I工区の場合は、発生土不要。改良土のみ

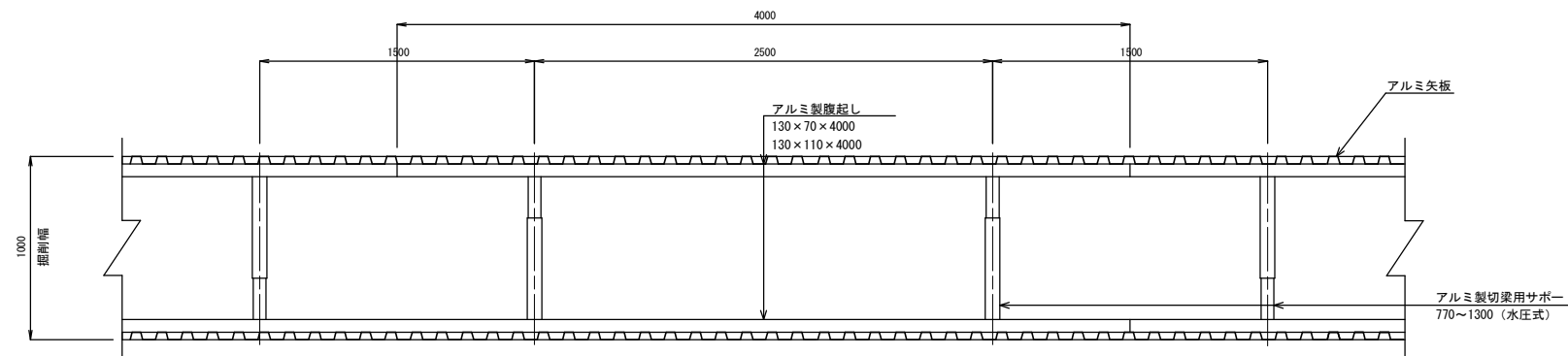
※ () はA1縮尺

工事名	令和6年度 公共下水道汚水管埋設 (R8) 工事		
路線名	春日部第4処理分区		
工事箇所	春日部市 粕壁二丁目 地内		
図面名	復旧標準図		
縮尺	図示	図面番号	15/18
春日部市上下水道部施設管理課			

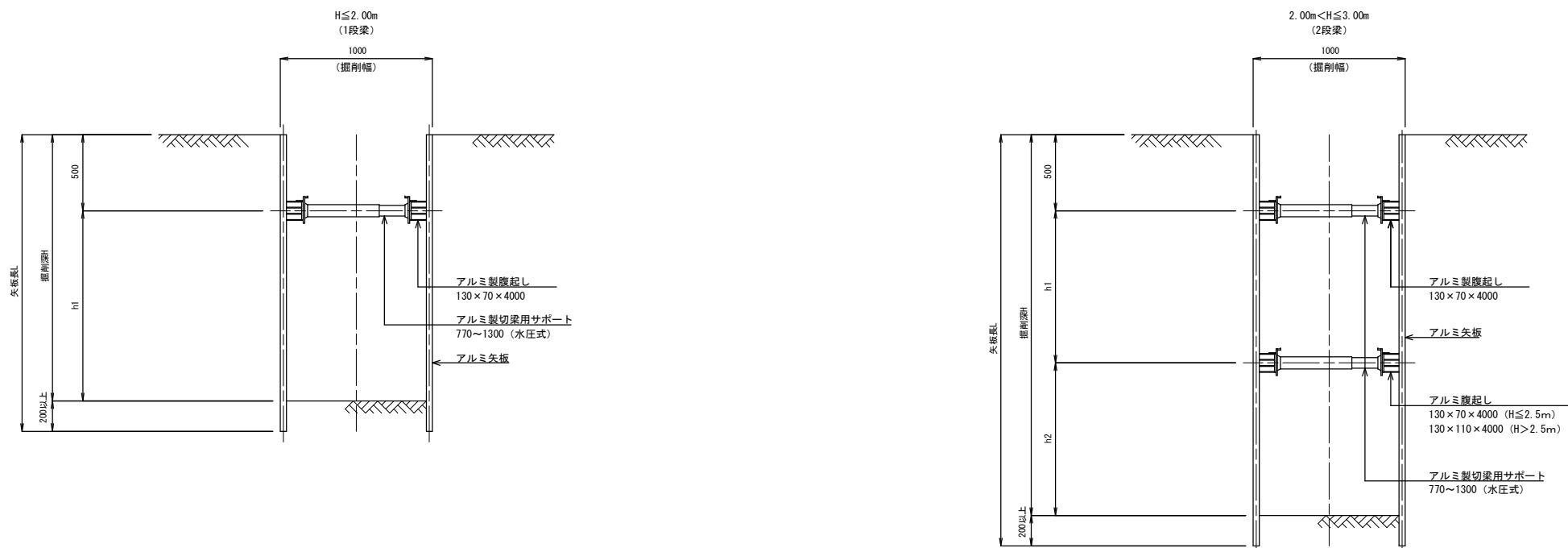
土留工標準図（参考図）

縮尺 1:40 (1:20)

平面図



断面図



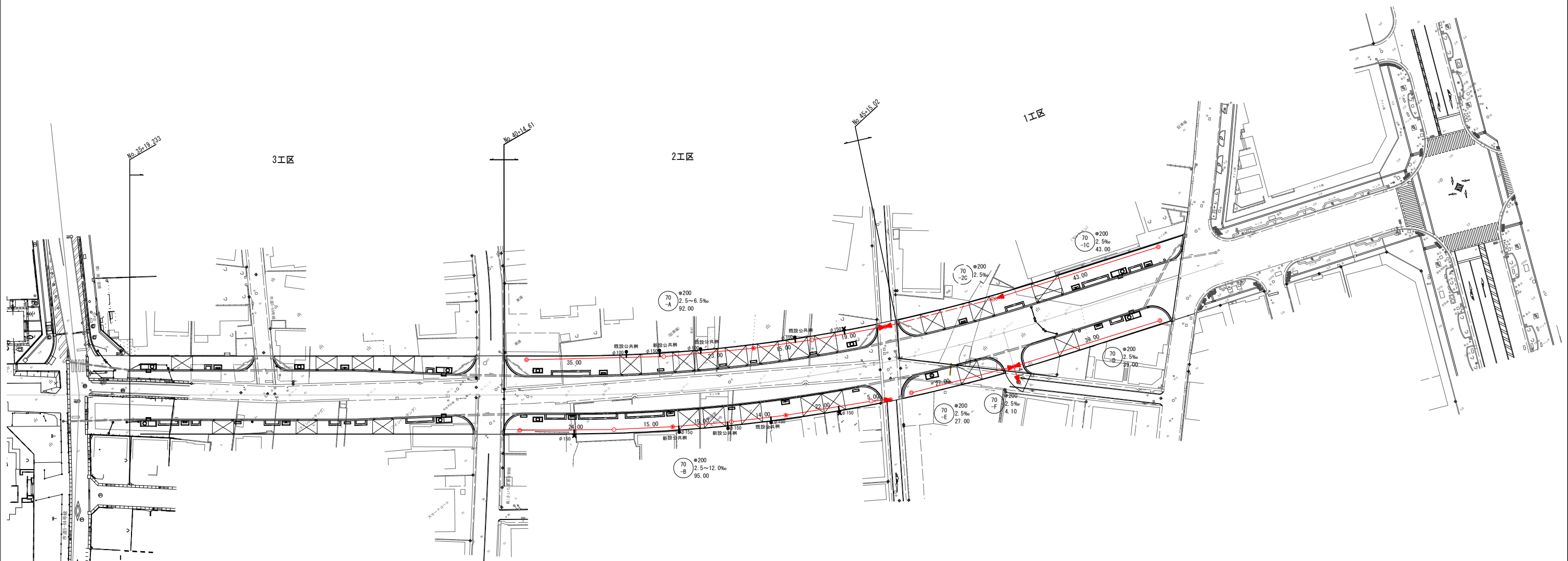
土留工寸法表

掘削深 H (m)	矢板長 L (m)	切梁間隔h	
		h1 (m)	h2 (m)
1.30 < H ≤ 1.80	2.00	0.80 < h1 ≤ 1.30	—
1.80 < H ≤ 2.00	2.50	1.30 < h1 ≤ 1.50	—
2.00 < H ≤ 2.30	2.50	0.75	0.75 < h2 ≤ 1.05
2.30 < H ≤ 2.50	3.00	0.75	1.05 < h2 ≤ 1.25
2.50 < H ≤ 2.80	3.00	1.20	0.80 < h2 ≤ 1.10
2.80 < H ≤ 3.00	3.50	1.20	1.10 < h2 ≤ 1.30

※ () はA1縮尺

工事名	令和8年度 公共下水道汚水管埋設 (R8) 工事		
路線名	春日部 第4 処理分区		
工事箇所	春日部市 粕壁二丁目 地内		
図面名	土留工標準図 (参考図)		
縮尺	1:40 (1:20)	図面番号	16/18
春日部市上下水道部施設管理課			

樹位置図 縮尺 1:1000 (1:500)



公共樹及び取付管工概要

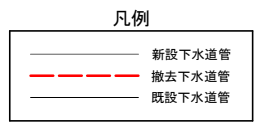
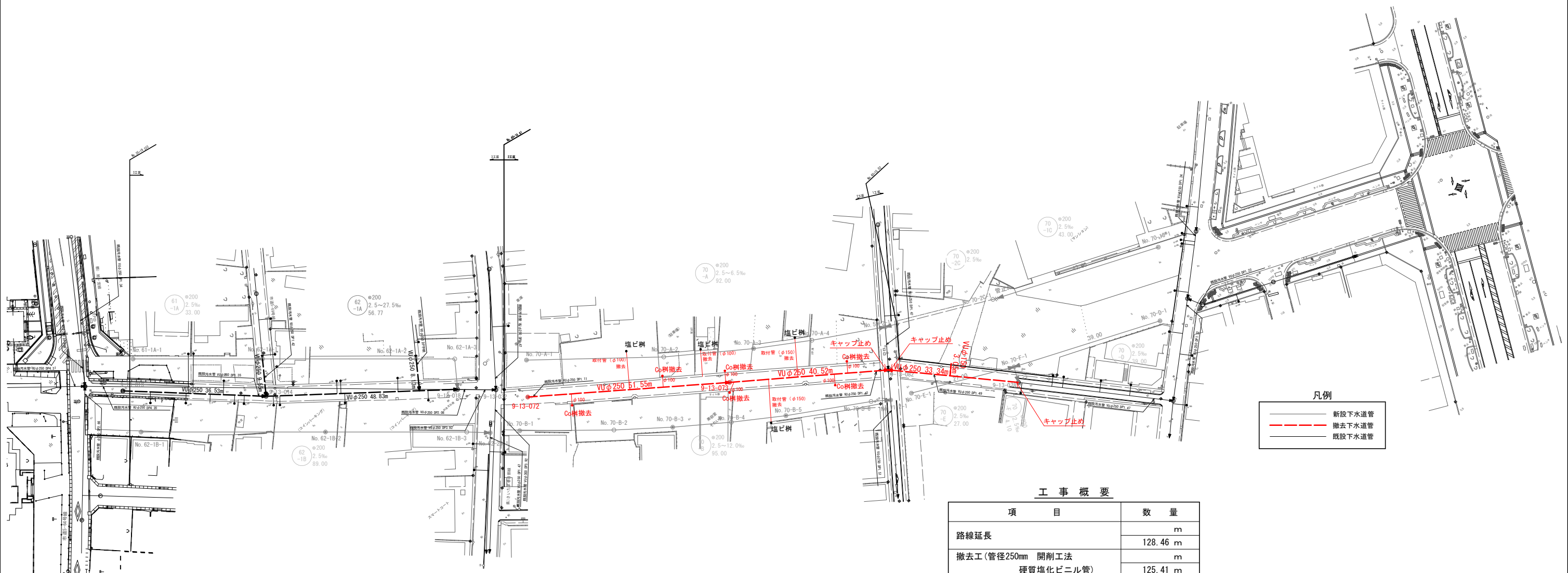
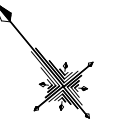
項目	数量
取付管工 (φ150mm)	箇所 6 箇所
取付管工 (φ100mm)	箇所 箇所
1号公共樹工 (塩ビ製 200mm)	箇所 3 箇所
管止め工	箇所 3 箇所

凡例

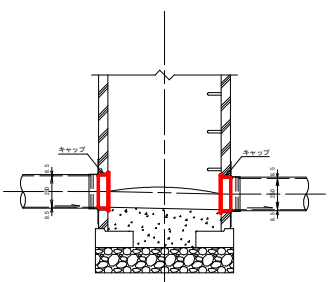
記号	名称
	新設污水管 (φ200)
	塩ビ製小型マンホール
	組立0号マンホール
	組立1号マンホール
	1号公共樹及び取付管
	取付管管止め
φ150	取付管の管径

※ () はA1縮尺

工事名	令和6年度 公共下水道汚水管埋設 (R8) 工事
路線名	春日部第4処理分区
工事箇所	春日部市 粕壁二丁目 地内
図面名	樹位置図
縮尺	1:1000 (1:500)
図面番号	17/18
春日部市上下水道部施設管理課	



既設マンホール部キャップ止め



工事概要

項目	数量
路線延長	m
撤去工(管径250mm 開削工法 硬質塩化ビニル管)	128.46 m
撤去工(管径150mm 開削工法 硬質塩化ビニル管)	125.41 m
組立1号マンホール工	m
組立0号マンホール工	3.05 m
塩ビ製小型マンホール工	箇所
取付管工(φ150mm)	1箇所
取付管工(φ100mm)	2箇所
1号公共樹工	箇所
Co公共樹工	箇所
	8箇所
	箇所
	箇所
	6箇所

※ () はA1縮尺

工事名	令和8年度 公共下水道汚水管埋設(R8)工事
路線名	春日部第4処理分区
工事箇所	春日部市 粕壁二丁目 地内
図面名	撤去平面図
縮尺	1:1000 (1:500)
図面番号	18/18
春日部市上下水道部施設管理課	