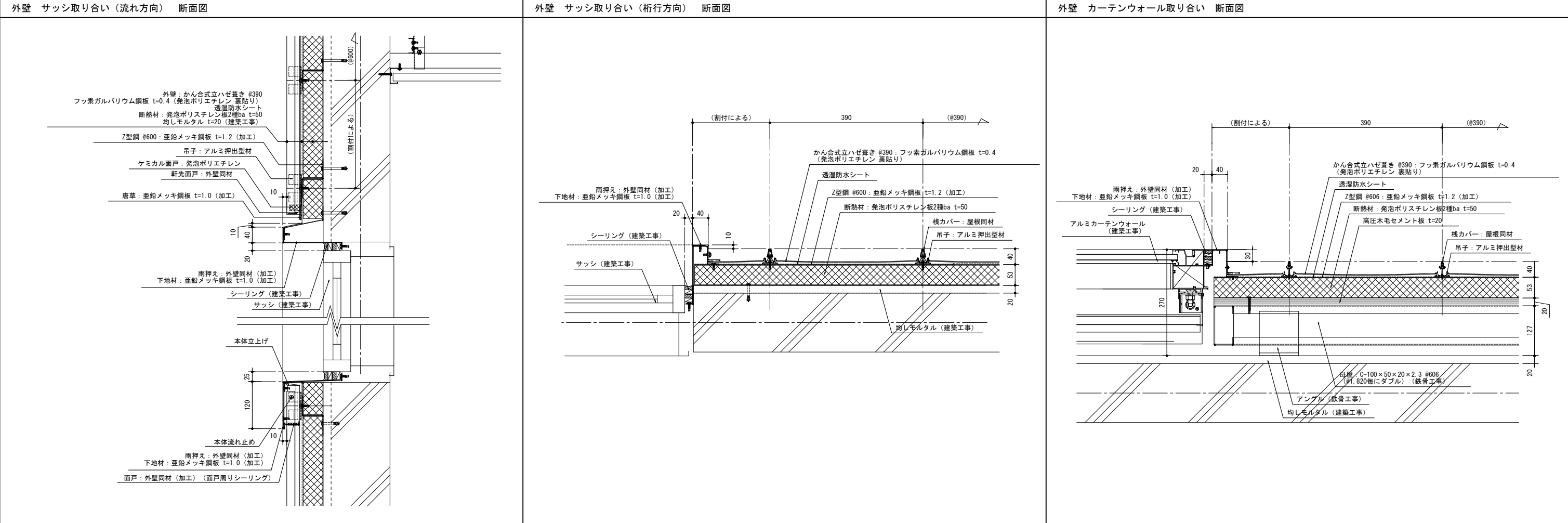
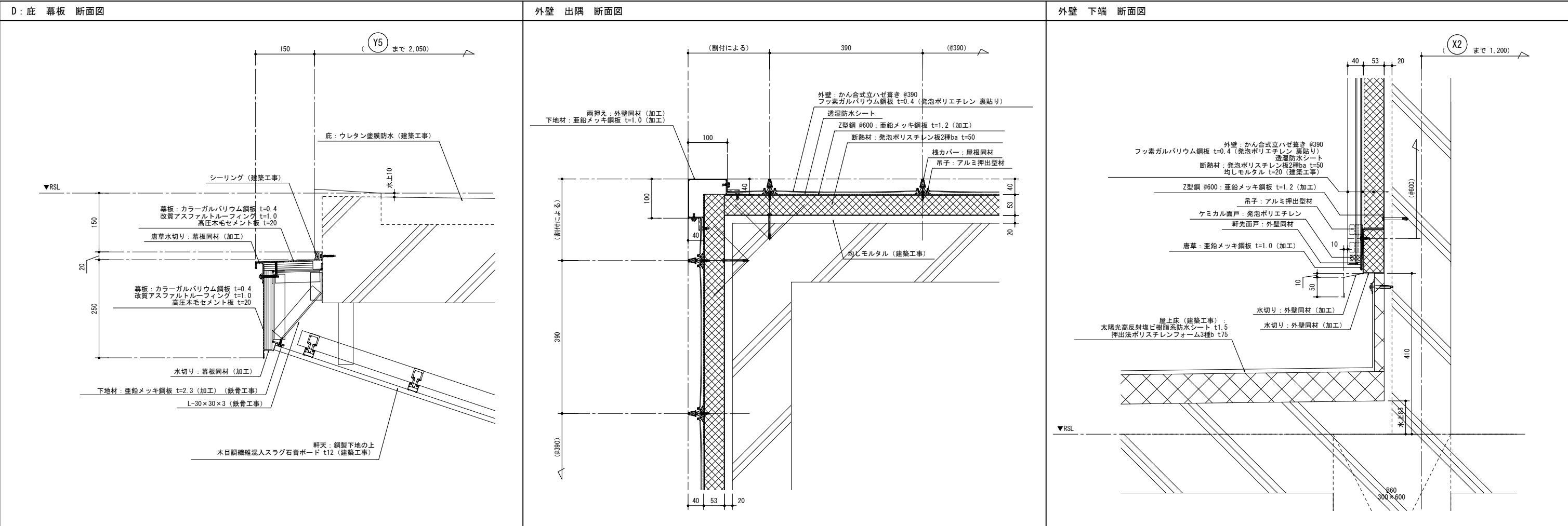
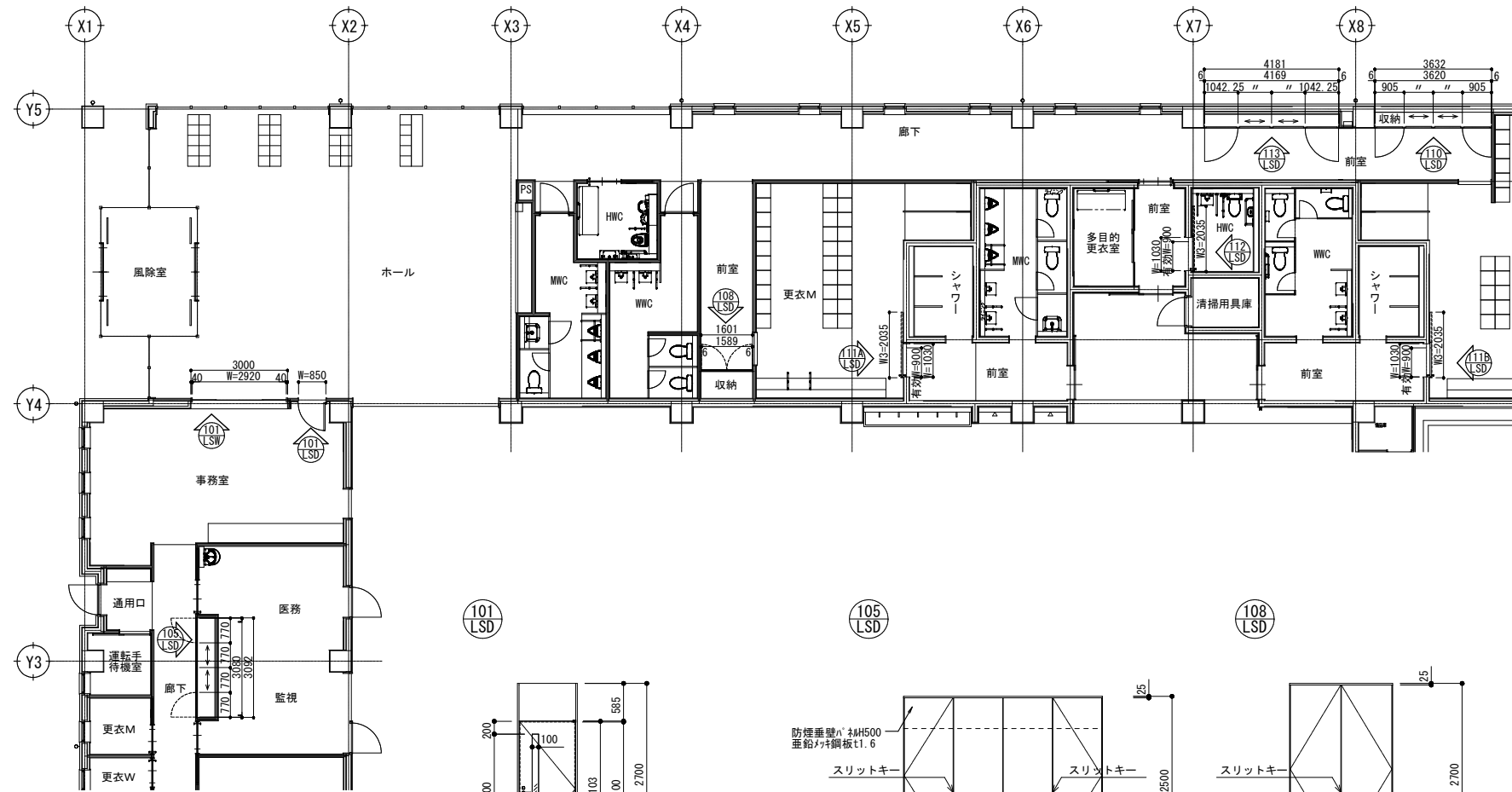


			春日部市 学校教育部 教育施設課		縮尺 A1 1:5/200 A3 1:10/400	工事名称 春日部市学校温水プール建設工事	図名 外壁まわり詳細図 (1)	図面番号 A-1422
--	--	--	------------------------	--	---------------------------------	-------------------------	--------------------	----------------

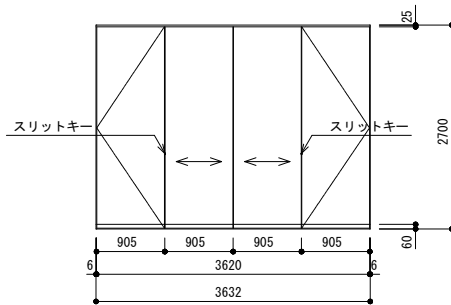


					縮 尺	工 事 名 称	図 名	図面番号
			春日部市 学校教育部 教育施設課		A1 1：5 A3 1：10	春日部市学校温水プール建設工事	外壁まわり詳細図（2）	A-1423

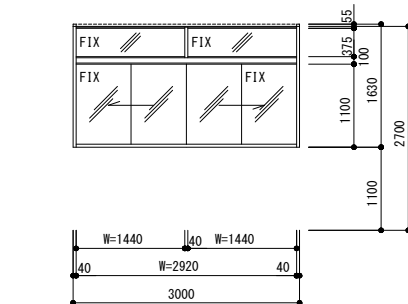
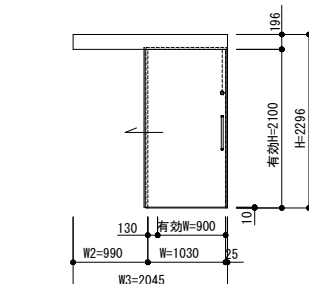
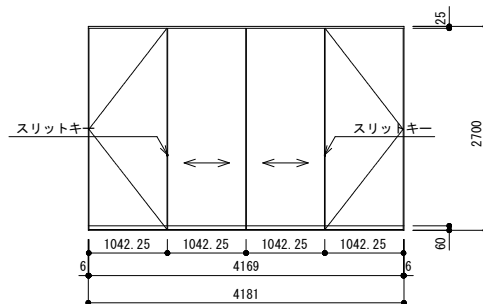




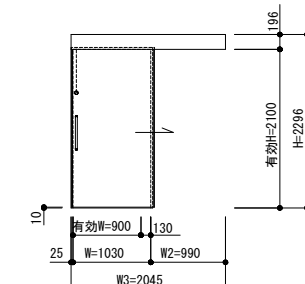
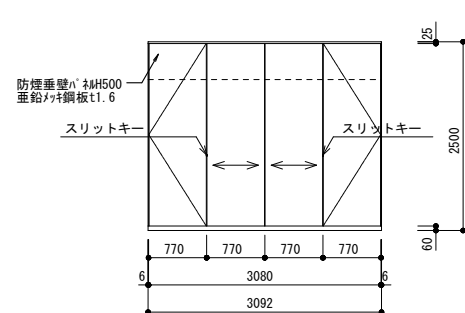
110  
LSD



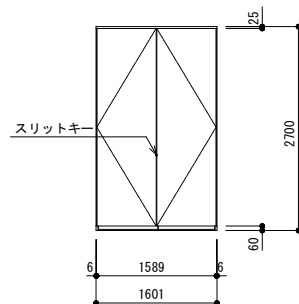
113  
LSD



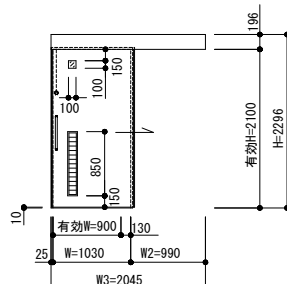
105  
LSD



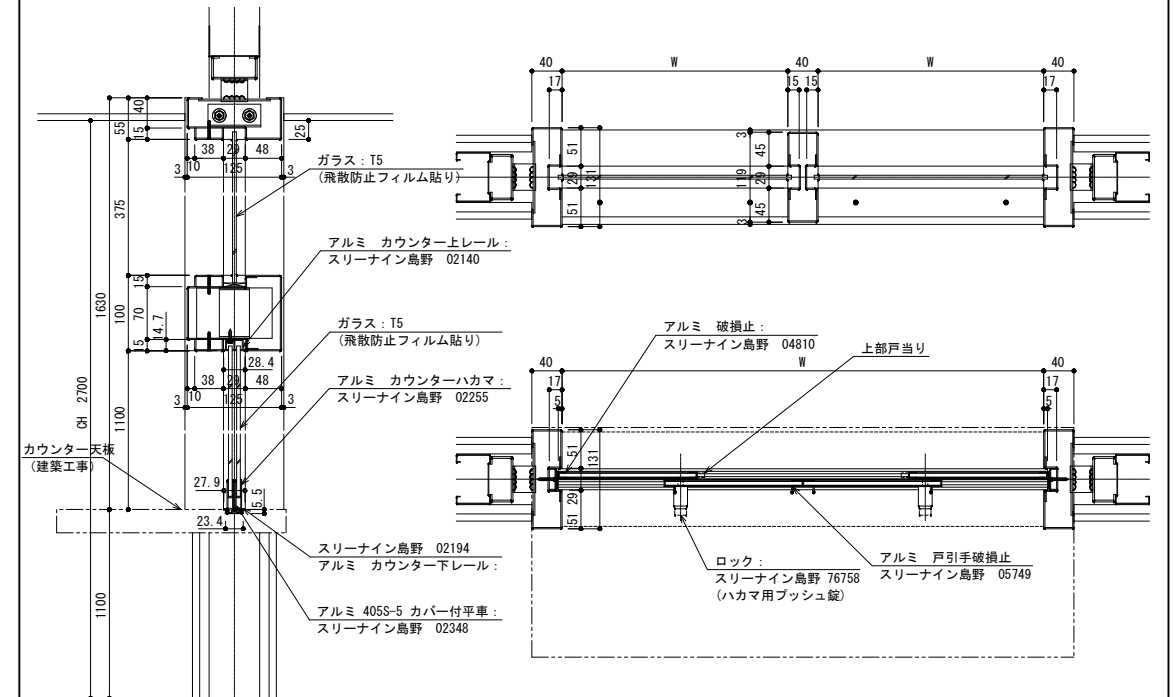
108  
LSD



112  
LSD



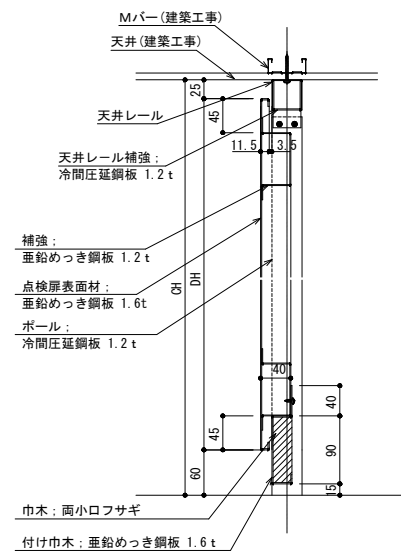
LSW101



101  
LSW

◇仕様表			(小松ウオール FIX枠同等品)
項目	部材	材料(板厚mm)	
枠	枠	亜鉛めっき鋼板 1.6mm <防錆塗装(仕上塗装建築工事)>	

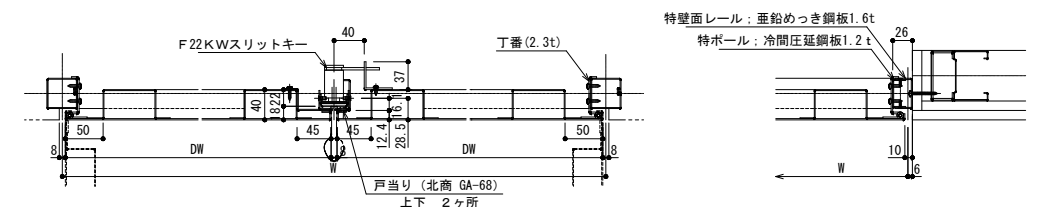
LSD108

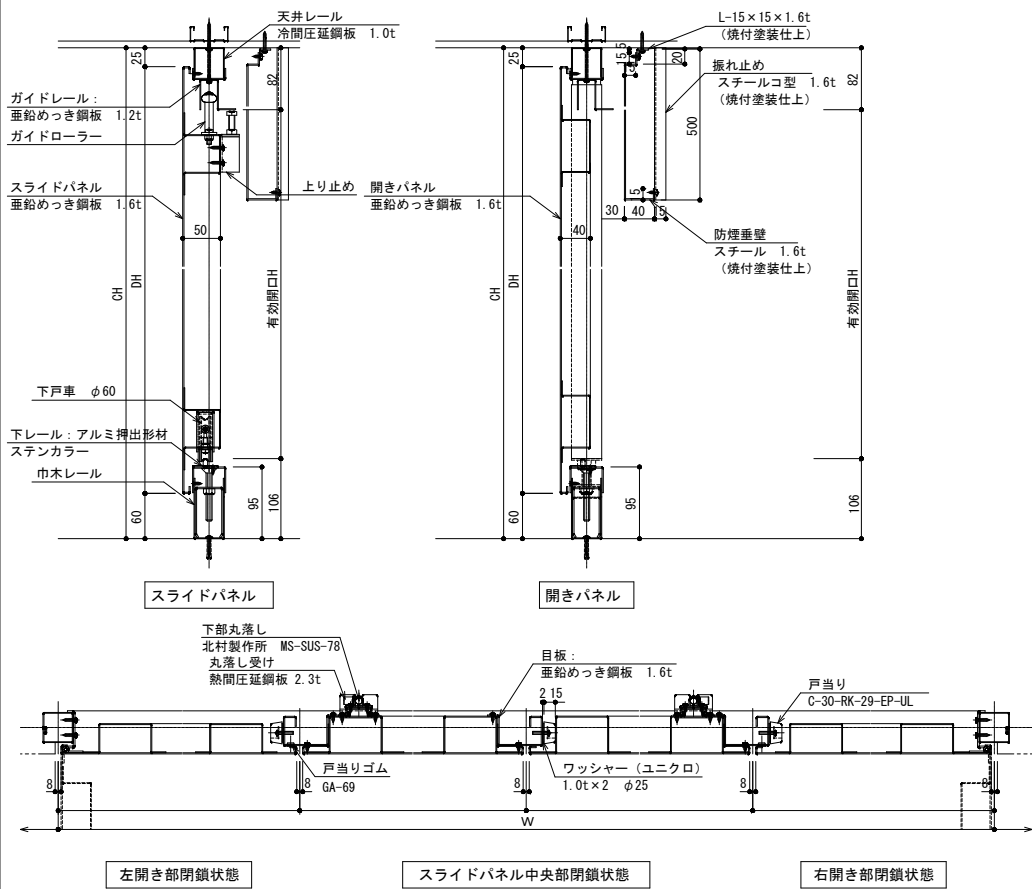


108  
LSD

◇仕様表			(小松ウオール オープンシャットウオール 同等品)
項 目	部 材	材 料 (板厚mm)	
骨材	天井レール	冷間圧延鋼板 1.0mm	<指定色焼付塗装仕上>
	天井レール	冷間圧延鋼板 1.2mm	<指定色焼付塗装仕上>
	ポール (支柱)	冷間圧延鋼板 1.2mm	<指定色焼付塗装仕上>
	点検扉	亜鉛めっき鋼板 1.6mm	<指定色焼付塗装仕上>
補強材	補強材	亜鉛めっき鋼板 1.2mm	<指定色焼付塗装仕上>
	巾木カバー	冷間圧延鋼板 0.8mm	<指定色焼付塗装仕上>
	台座レール	亜鉛めっき鋼板 1.2mm	
	隠し丁番	冷間圧延鋼板 2.3mm・熱間圧延鋼板 2.3mm	
	ピン	SS41 (ユニクロめっき)	
	フランス落し	ステンレス (末金具 3001-6N)	
	ロック	F22KWスリットキー	
	開き止め	ワイヤーステersetφ2.0 (90° 開き)	
戸当り		北商 GA-68	

※指定色焼付塗装仕上は、アクリル焼付塗装・Cupper塗装を含む



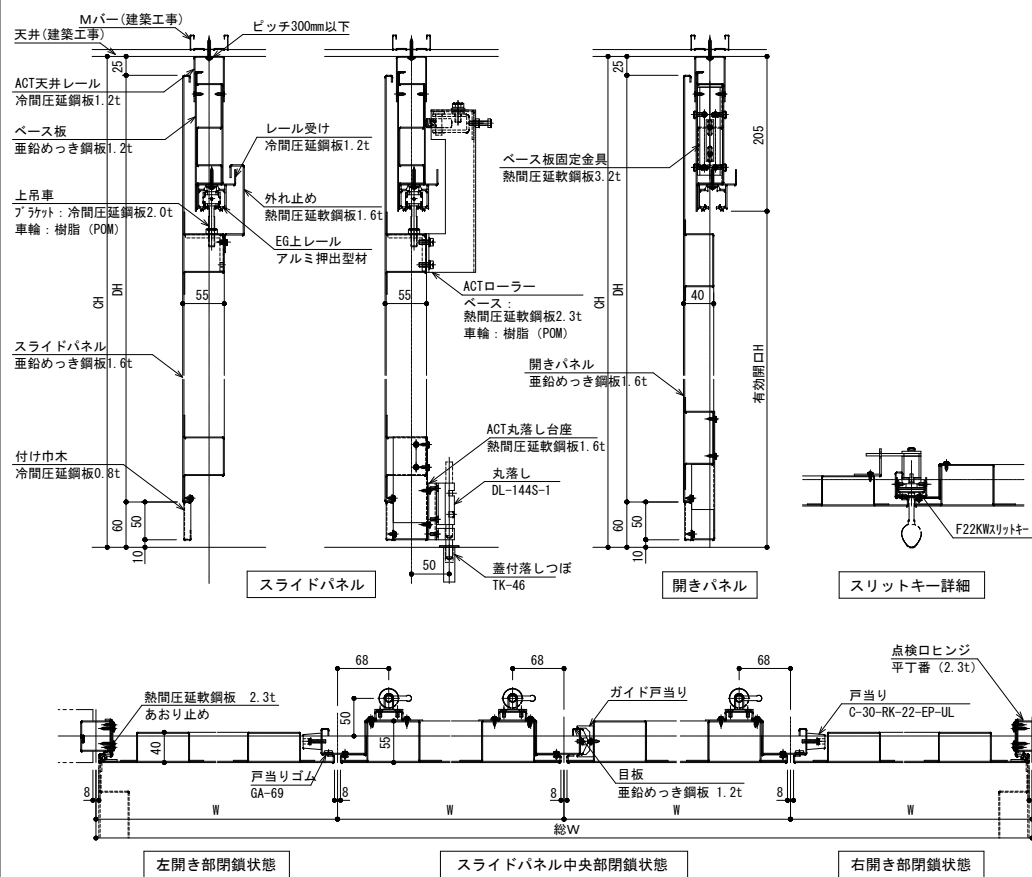
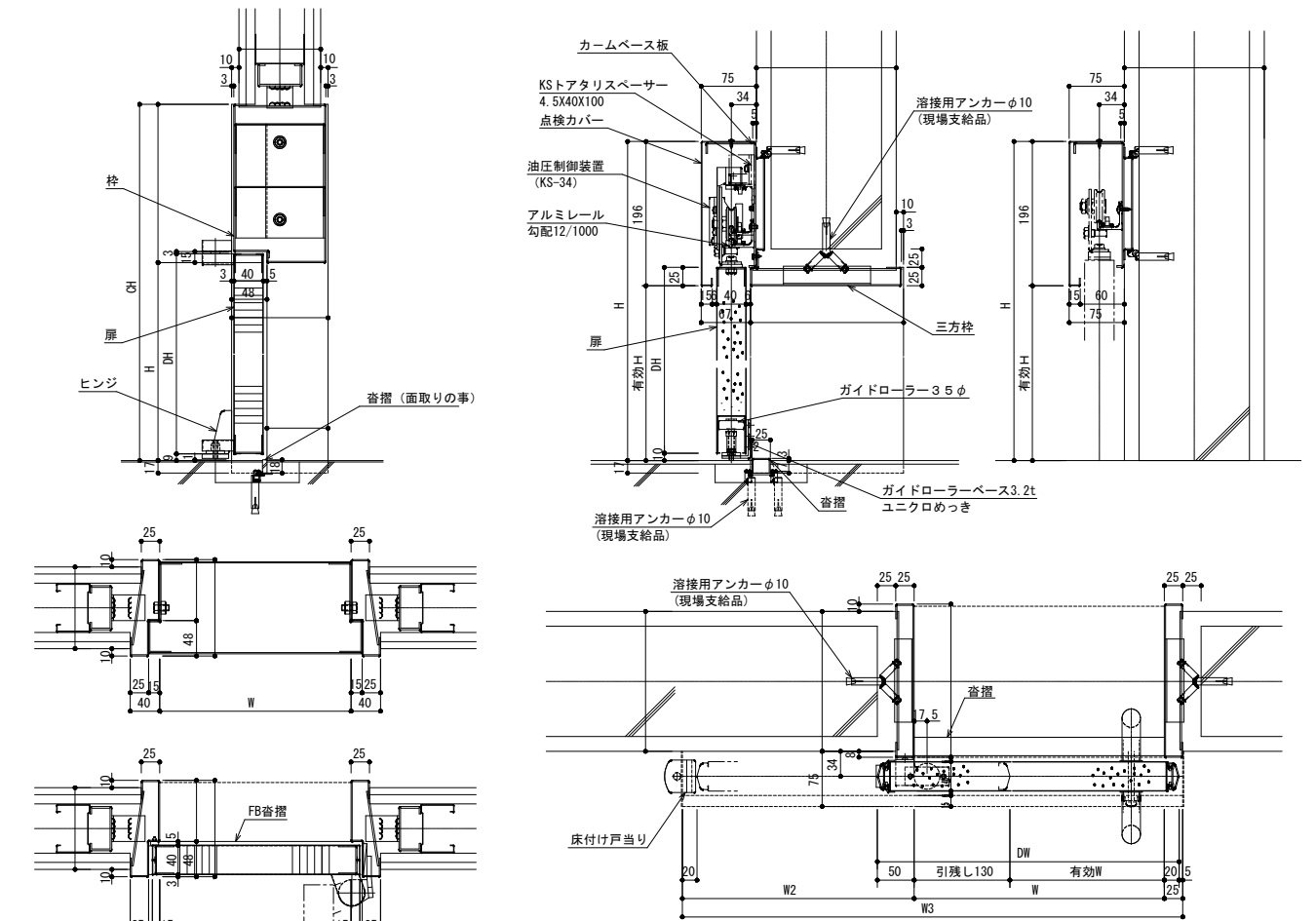


◇仕様表			(小松ウオール アクトウオール 同等品)
項 目	部 材	材 料 (板厚mm)	
骨材	天井レール	冷間圧延鋼板 1.0mm	＜指定色焼付塗装仕上＞
	巾木レール	冷間圧延鋼板 1.2mm	＜指定色焼付塗装仕上＞
	ガイドレール	亜鉛めっき鋼板 1.2mm	＜指定色焼付塗装仕上＞
	上部枠	亜鉛めっき鋼板 1.6mm	＜指定色焼付塗装仕上＞
	下部枠	亜鉛めっき鋼板 1.6mm	＜指定色焼付塗装仕上＞
	下レール	アルミ押出型材	＜ステンカラー仕上＞
スライドパネル	パネル表面材	亜鉛めっき鋼板 1.6mm	＜指定色焼付塗装仕上＞
	パネル補強材	亜鉛めっき鋼板 1.2mm	＜指定色焼付塗装仕上＞
	目板	亜鉛めっき鋼板 1.6mm	＜指定色焼付塗装仕上＞
	下戸車	台座：SUS304 2.0mm 車輪：樹脂 (POM)	
	ガイドローラー	台座：SUS304 2.5mm 車輪：POM	
	戸当りゴム	GA-69 (グレー色)	
開きパネル	パネル表面材	亜鉛めっき鋼板 1.6mm	＜指定色焼付塗装仕上＞
	パネル補強材	亜鉛めっき鋼板 1.2mm	＜指定色焼付塗装仕上＞
	隠し丁番	冷間圧延鋼板 2.3mm・熱間圧延鋼板 2.3mm	
	ピン	SS41 (ユニクロめっき)	
	ロック	F22KWスリットキー	
			※指定色焼付塗装仕上は、アクリル焼付塗装・Copper塗装を含む

特設面レール：亜鉛めっき鋼板1.6t  
特ポール：冷間圧延鋼板1.2t

F22KWスリットキー

スリットキー詳細図



◇仕様表			(小松ウオール マイティーACT・HG 同等品)
項 目	部 材	材 料 (板厚mm)	
骨材	ACT天井レール	冷間圧延鋼板 1.2mm	＜指定色焼付塗装仕上＞
	レール受け	冷間圧延鋼板 1.2mm	＜指定色焼付塗装仕上＞
	付け巾木	冷間圧延鋼板 0.8mm	＜指定色焼付塗装仕上＞
	ベース板	亜鉛めっき鋼板 1.2mm	＜指定色焼付塗装仕上＞
	E G上レール	アルミ押出型材	＜アルマイト処理仕上＞
	パネル表面材	亜鉛めっき鋼板 1.6mm	＜指定色焼付塗装仕上＞
パネル	パネル補強材	亜鉛めっき鋼板 1.2mm	＜指定色焼付塗装仕上＞
	上吊車	ブラケット：冷間圧延軟鋼板 2.0mm 車輪：樹脂 (POM)	
	スライド金物	ベース：熱間圧延軟鋼板 2.3mm	＜ユニクロめっき＞
	ACTローラー	車輪：樹脂 (POM)	
	ベース板固定金具	熱間圧延軟鋼板 3.2mm	＜指定色焼付塗装仕上＞
	外れ止め	熱間圧延軟鋼板 1.6mm	＜ユニクロめっき＞
開き金物	戸当りゴム	GA-69 (グレー色)	
	戸当り	C-30-RK-22-EP-UL クロプロレングム (アイボリー色)	
	ガイド戸当り	樹脂 (PA6) <乳白色>	
	丸落し	D L-144S-1	
	蓋付落しツボ	TK-46	
	開き金物	あおり止め	熱間圧延軟鋼板 2.3mm <ユニクロめっき＞
			※指定色焼付塗装仕上は、アクリル焼付塗装・Copper塗装を含む

特設面レール：亜鉛めっき鋼板1.6t  
特ポール：冷間圧延鋼板1.2t

F22KWスリットキー

スリットキー詳細

◇仕様表			(小松ウオール カムドア外付け枠タイプ 同等品)
項目	部 材	材 料 (板厚mm)	
駆動装置	駆動方式	傾斜レール 油圧制御装置	
	カムベース板	亜鉛めっき鋼板 2.3mm	＜防錆塗装仕上＞
	カムレール	アルミ押出型材	＜アルマイト処理仕上＞
	ハンガー戸車	樹脂製戸車 ブラケットはめつき仕上	
枠	先付け枠	ステンレス 1.5mm	＜指定色焼付塗装仕上＞
	点検カバー	冷間圧延鋼板 1.2mm	＜指定色焼付塗装仕上＞
扉	パネル表面材	亜鉛めっき鋼板 0.6mm	＜指定色焼付塗装仕上＞
	芯材	板状ウレタン	
	フロントゴム	ポリ塩化ビニル	＜ブラック色＞
	ロック	美和 POSTE錠/ゴール AD錠	
			※指定色焼付塗装仕上は、アクリル焼付塗装・Copper塗装を含む

アルミ押出型材 (指定色焼付塗装仕上)

開口率48.5%

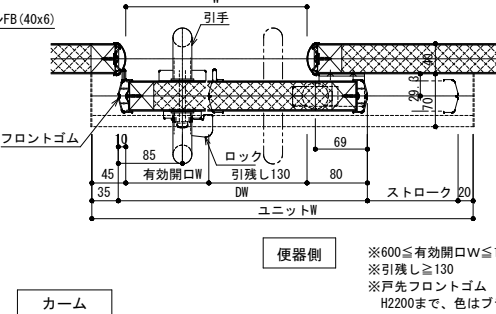
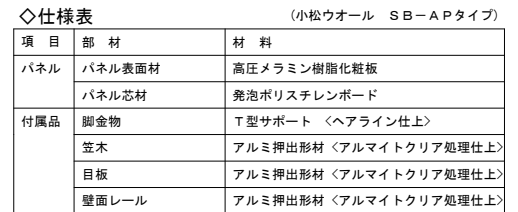
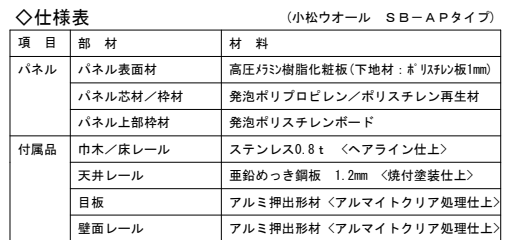
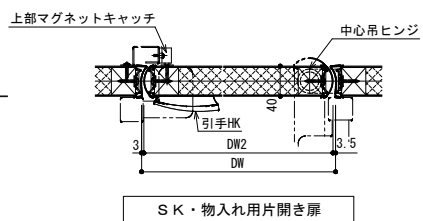
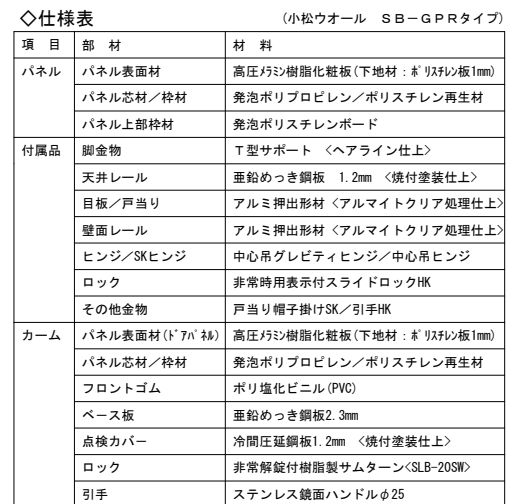
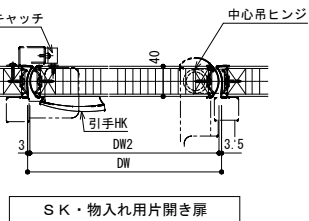
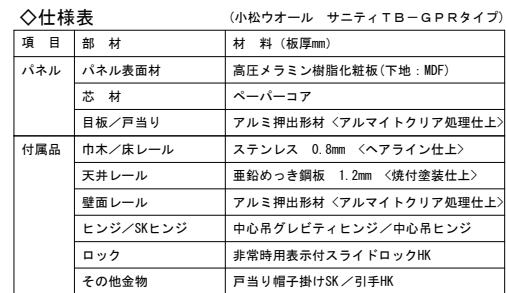
40mmアルミ枠なし切窓

40mmアルミ枠なしガラリ

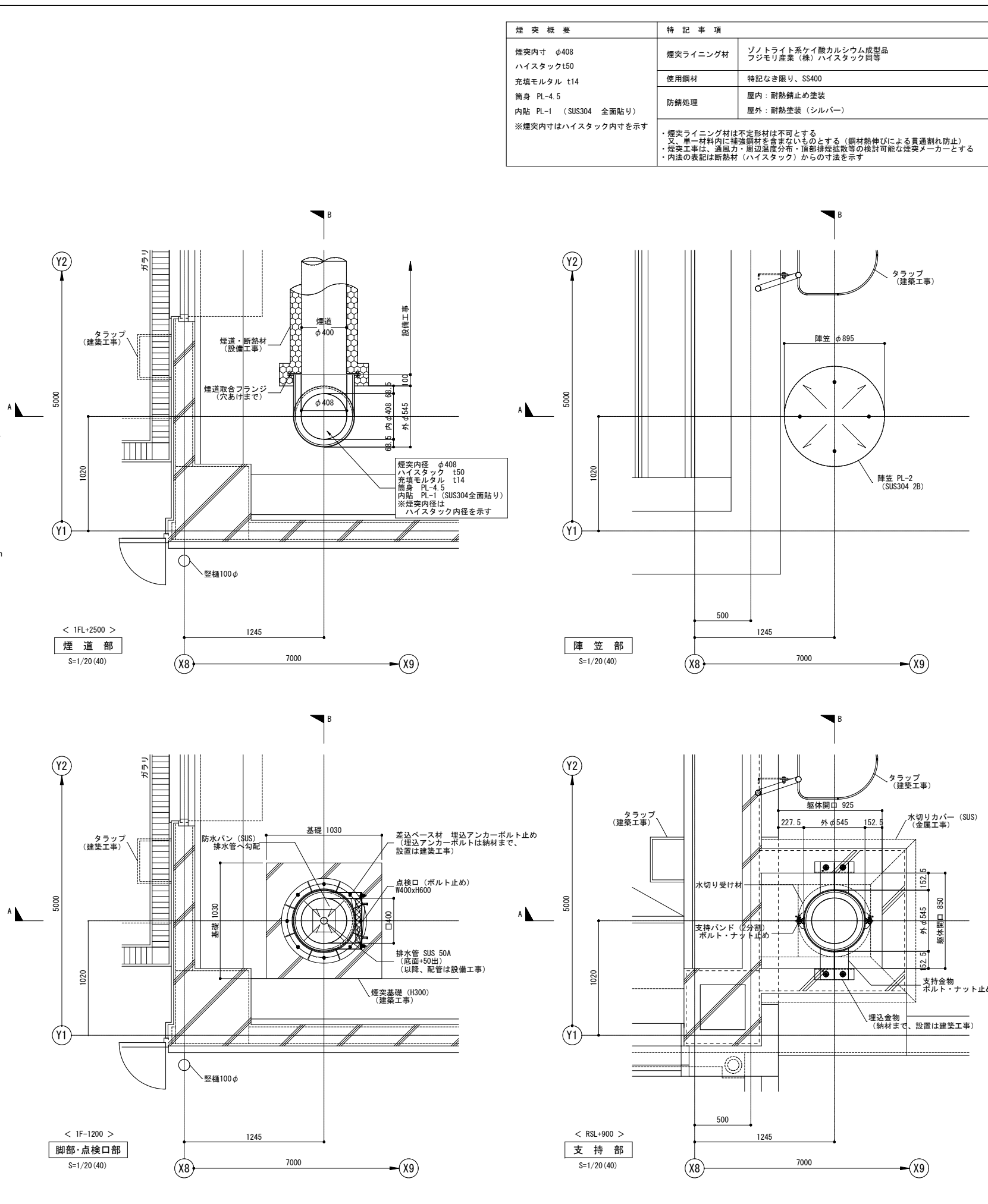
40mmアルミ枠付き切窓 LSD-112のみ

40mmアルミ枠付きガラリ LSD-112のみ



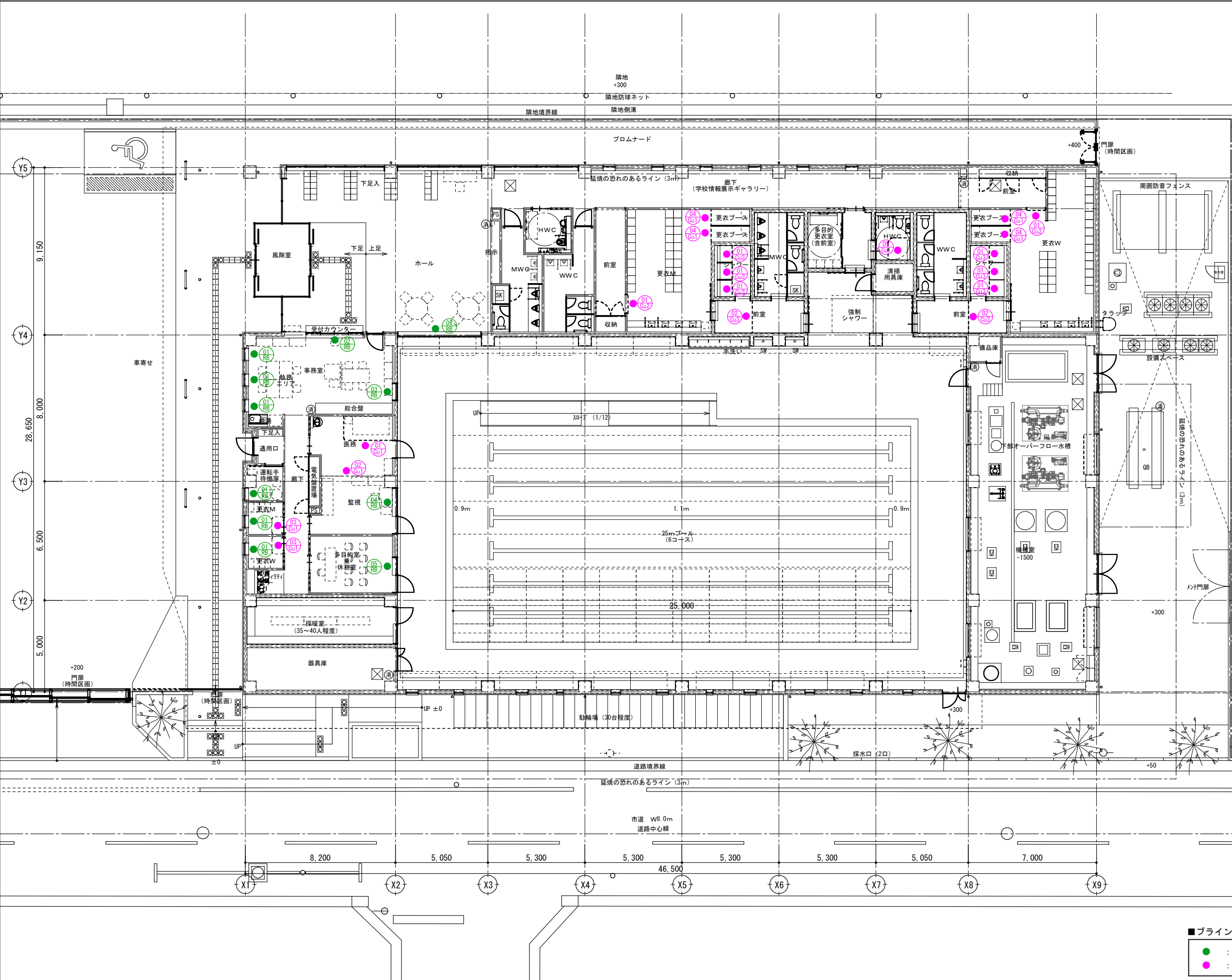


		春日部市 学校教育 教育施設課		縮 尺	工 事 名 称	図 名	図面番号
				A1 1:5 A3 1:10	春日部市学校温水プール建設工事	TB詳細図(2)	A-1428



		春日部市 学校教育部 教育施設課		縮 尺	工 事 名 称	図 名	図面番号
				A1 1: 30/20 A3 1: 60/40	春日部市学校温水プール建設工事	煙突詳細図	A-1429





製品リスト						
【ロールスクリーン】						
(RB1) TOSO : マイテックループ (チェーン式) 同等品						
スクリーン…コンプレシリーズ 同等品						
フロア	場所	記号	サイズ	台数		
1階	事務室	RB - 01	800 × 2210	3		
		RB - 02	1610 × 2100	2		
		RB - 03	1100 × 2210	1		
	運転手待機室	RB - 01	800 × 2210	1		
	更衣M	RB - 01	800 × 2210	1		
	更衣W	RB - 01	800 × 2210	1		
	監視	RB - 04	1580 × 2200	1		
		RB - 04	1070 × 2810	1		
	多目的室兼休憩室	RB - 05	1000 × 2200	1		
		RB - 05	1070 × 2810	1		
	ホール	RB - 06	1600 × 2500	2		
		RB - 06	1560 × 2500	1		
学校敷地部分屋根なし				合計	16	
【カーテン】						
(Cu1) サンゲツ : ニューメディカル サンフック仕様 同等品						
(Cu2) サンゲツ : キングストーン 1.5倍ヒダ 遮光1級 同等品						
(Cu3) サンゲツ : イーリー 1.5倍ヒダ シャワーカーテン 同等品						
フロア	場所	記号	サイズ	台数		
1階	医務	Cu1 - 01	4180 × 2470	1		
	監視	Cu1 - 02	3620 × 2470	1		
	更衣M	Cu1 - 03	1870 × 2320	1		
	更衣W	Cu1 - 03	1870 × 2320	1		
	更衣ブース	Cu1 - 04	960 × 2320	4		
	HWC	Cu1 - 05	2520 × 2320	1		
	更衣M	Cu2 - 01	1150 × 2500	1		
	更衣W	Cu2 - 01	1150 × 2500	1		
	シャワー	Cu3 - 01	1000 × 2300	6		
	前室	Cu3 - 02	1840 × 2300	2		
				合計	19	

家具共通仕様		「図面中に特記なき所は下記の仕様とする。」	
1 本体・棚板		室内VOC（ホルムアルデヒド等）の低減効果と抗菌機能を持った可視光増感型触媒を工業的に配合した両面メラミン化粧パーティクルボード（ユニボードビュアHi）厚さ20mm、F☆☆☆☆を使用する。 上記材料は、JIS-A5908適合、18タイプ（曲げ強さ18N／平方ミリメートル以上）とし、JISマーク認定の国内工場での生産品、且つグリーン購入法適合品とする。	
2 表面処理		棚板は使用時の握り傷の発生を抑制するために鉛筆硬度 9H 以上の表面材を使用する。 本体色については色見本帳（45色以上）を提出の上決定する。	
3 特記事項		環境配慮及び品質確保のため、取り扱いにはISO 14001、製作はISO 9001 取得企業とする。 製作にあたり、事前に製品の品質証明書及び材料及ば接着剤の安全データシートを提出し、素材・金物の承認を受ける。	
4 施工		家具取付は、安全のため壁や床に耐震固定を施す。	

F-1	1階 ホール／下足入れ＋展示架 4ヶ所（F-1a：2ヶ所、F-1b：1ヶ所、F-1c：1ヶ所）
-----	---

<p>平面図 A1 1:50 A3 1:100</p>		<p>A断面図</p>		<p>B断面図</p>	
-----------------------------	--	-------------	--	-------------	--

F-2	1階 通用口／下足入れ 1ヶ所
-----	-----------------

<p>平面図</p>		<p>A断面図</p>		<p>B断面図</p>	
------------	--	-------------	--	-------------	--

F-3	1階 ホール・事務室／カウンター 1ヶ所
-----	----------------------

<p>平面図</p>		<p>A断面図</p>		<p>B断面図</p>	
------------	--	-------------	--	-------------	--

<p>平面図</p>		<p>A断面図</p>		<p>B断面図</p>	
------------	--	-------------	--	-------------	--

<p>平面図</p>		<p>A断面図</p>		<p>B断面図</p>	
------------	--	-------------	--	-------------	--

<p>平面図</p>		<p>A断面図</p>		<p>B断面図</p>	
------------	--	-------------	--	-------------	--

<p>平面図</p>		<p>A断面図</p>		<p>B断面図</p>	
------------	--	-------------	--	-------------	--

<p>平面図</p>		<p>A断面図</p>		<p>B断面図</p>	
------------	--	-------------	--	-------------	--

<p>平面図</p>		<p>A断面図</p>		<p>B断面図</p>	
------------	--	-------------	--	-------------	--

<p>平面図</p>		<p>A断面図</p>		<p>B断面図</p>	
------------	--	-------------	--	-------------	--

<p>平面図</p>		<p>A断面図</p>		<p>B断面図</p>	
------------	--	-------------	--	-------------	--

<p>平面図</p>		<p>A断面図</p>		<p>B断面図</p>	
------------	--	-------------	--	-------------	--

<p>平面図</p>		<p>A断面図</p>		<p>B断面図</p>	
------------	--	-------------	--	-------------	--

<p>平面図</p>		<p>A断面図</p>		<p>B断面図</p>	
------------	--	-------------	--	-------------	--

<p>平面図</p>		<p>A断面図</p>		<p>B断面図</p>	
------------	--	-------------	--	-------------	--

<p>平面図</p>		<p>A断面図</p>		<p>B断面図</p>	
------------	--	-------------	--	-------------	--

<p>平面図</p>		<p>A断面図</p>		<p>B断面図</p>	
------------	--	-------------	--	-------------	--

<p>平面図</p>		<p>A断面図</p>		<p>B断面図</p>	
------------	--	-------------	--	-------------	--

<p>平面図</p>		<p>A断面図</p>		<p>B断面図</p>	
------------	--	-------------	--	-------------	--

<p>平面図</p>		<p>A断面図</p>		<p>B断面図</p>	
------------	--	-------------	--	-------------	--

<p>平面図</p>		<p>A断面図</p>		<p>B断面図</p>	
------------	--	-------------	--	-------------	--

<p>平面図</p>		<p>A断面図</p>		<p>B断面図</p>	
------------	--	-------------	--	-------------	--

<p>平面図</p>		<p>A断面図</p>		<p>B断面図</p>	
------------	--	-------------	--	-------------	--

<p>平面図</p>		<p>A断面図</p>		<p>B断面図</p>	
------------	--	-------------	--	-------------	--

<p>平面図</p>		<p>A断面図</p>		<p>B断面図</p>	
------------	--	-------------	--	-------------	--

<p>平面図</p>		<p>A断面図</p>		<p>B断面図</p>	
------------	--	-------------	--	-------------	--

<p>平面図</p>		<p>A断面図</p>		<p>B断面図</p>	
------------	--	-------------	--	-------------	--

<p>平面図</p>		<p>A断面図</p>		<p>B断面図</p>	
------------	--	-------------	--	-------------	--

<p>平面図</p>		<p>A断面図</p>		<p>B断面図</p>	
------------	--	-------------	--	-------------	--

<p>平面図</p>		<p>A断面図</p>		<p>B断面図</p>	
------------	--	-------------	--	-------------	--

<p>平面図</p>		<p>A断面図</p>		<p>B断面図</p>	
------------	--	-------------	--	-------------	--

<p>平面図</p>		<p>A断面図</p>		<p>B断面図</p>	
------------	--	-------------	--	-------------	--

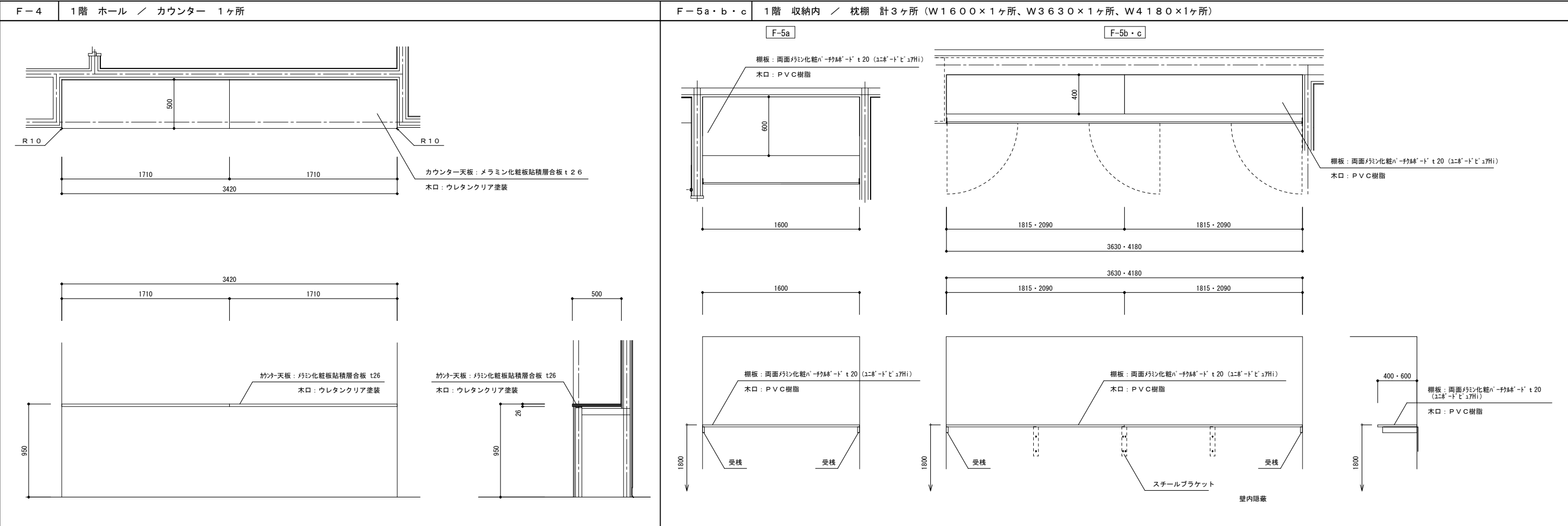
<p>平面図</p>		<p>A断面図</p>		<p>B断面図</p>	
------------	--	-------------	--	-------------	--

<p>平面図</p>		<p>A断面図</p>		<p>B断面図</p>	
------------	--	-------------	--	-------------	--

<p>平面図</p>		<p>A断面図</p>		<p>B断面図</p>	
------------	--	-------------	--	-------------	--

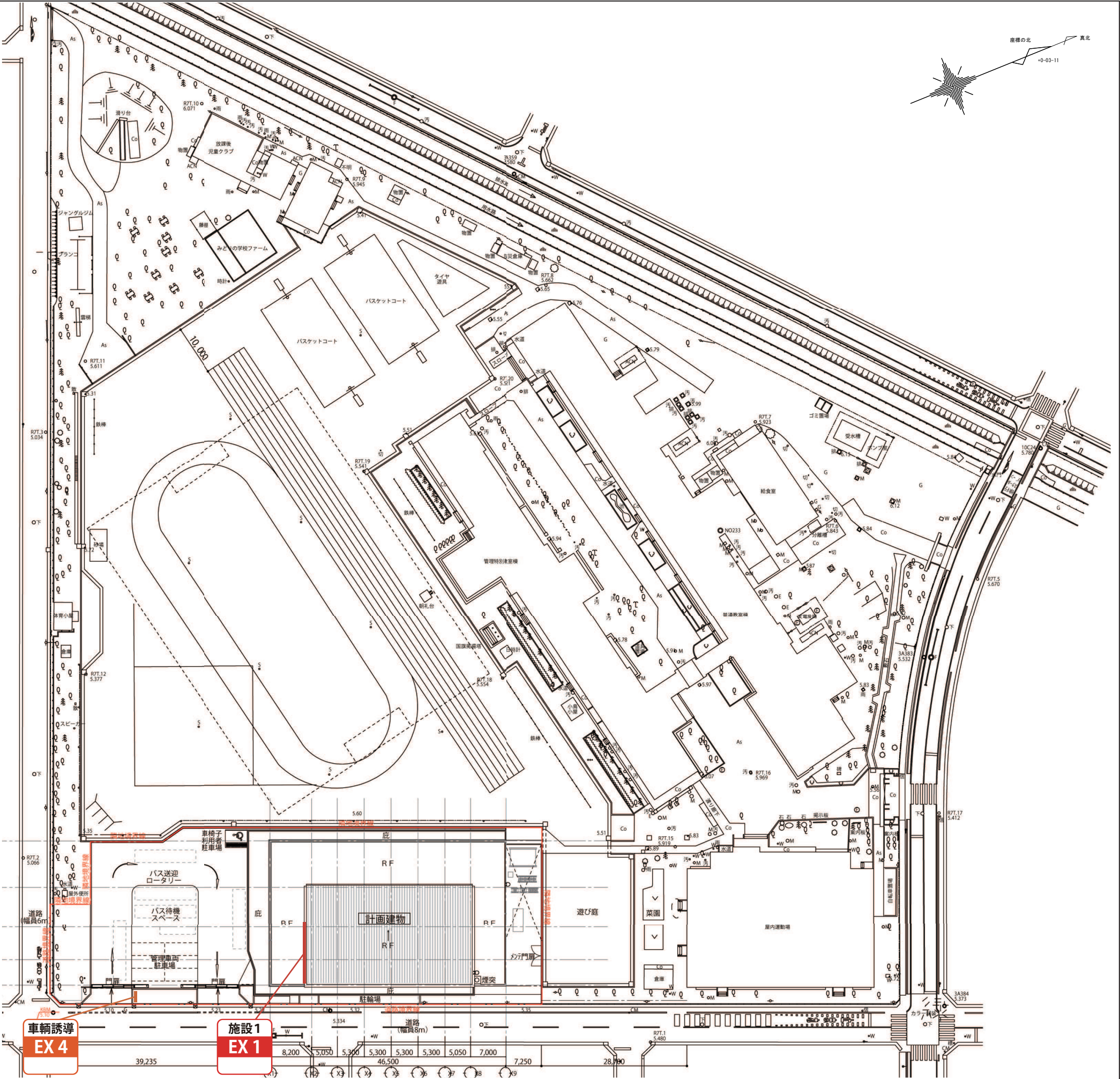
<p>平面図</p>		<p>A断面図</p>		<p>B断面図</p>	
------------	--	-------------	--	-------------	--

<p>平面図</p>		<p>A断面図</p>	
------------	--	-------------	--





◆ 外 部 サインリスト ◆				合計	内 訳	
記 号	N O	名 称	備 考		外構	外壁
施設1 EX 1	EX1	施設名1 / 平付型		1		1
施設2 EX 2	EX2	施設名2 / 平付型		1		1
施設3 EX 3	EX3	施設名3 / 天吊		1		1
車輛誘導 EX 4	EX4	車両誘導 / 自立型	・基礎（建築工事）	1	1	
車いす EX 5	EX5	車いす駐車場 / 自立型	・基礎（建築工事）	1	1	
駐輪場 EX 6	EX6	駐輪場 / 自立型	・基礎（建築工事）	1	1	
利用案内 EX 7	EX7	利用時間案内/平付		1	1	
立入禁止 EX 8	EX8	立入禁止サイン / 平付		1	1	
◇ 内 部 サインリスト ◇				合計	内 訳	
記 号	N O	名 称	備 考		1 F	
総合案内 IN 1	IN1	総合案内（平付型）		1		1
マーク IN 2	IN2	インフォメーションマーク（平付型）		1		1
誘導 IN 3	IN3	誘導サイン / 天吊型		1		1
室名1 IN 4	IN4	室名1 / 廊下（平付型）		6		6
室名2(平) IN 5	IN5	室名2 / 部屋内（平付型）		6		6
室名4(突) IN 6	IN6	室名3 / プール内（突出型）		2		2
7	IN7	室名4（利用者用） / シート直貼り		13		13
8	IN8	室名5（スタッフ・業者用） / シート直貼り		19		19
IN 9	IN9	衝突防止サイン/ シート直貼り 【M】		35		35
下足 IN 10	IN10	下足NO表示 / 卓上型		7		7
IN 11	IN11	利用案内表示（エントランス） / シート直貼り		1		1
利用案内 IN 12	IN12	利用案内表示 / 平付		3		3
見取り図 IN 13	IN13	プール見取り図 / 平付		1		1
コンセプト IN 14	IN14	コンセプトグラフィック / シート直貼り		1		1
ロッカー IN15a	IN15a	大人用ロッカーNO/ シート直貼り		83		83
ロッカー IN15b	IN15b	児童ロッカーNO/ インクジェットシート		120		120
－ 特 記 事 項 －						
サイン製作前に、原寸・色見本等でフォント、サイズ、デザインの確認を行い、監督員の承認を得ること。						



		春日部市 学校教育部 学校施設課	縮 尺 A1 1 : 400 A3 1 : 800	工 事 名 称 春日部市学校温水プール建設工事	図 名 サインキープラン 外構	図面番号 A-1601
--	--	------------------------	---------------------------------	----------------------------	--------------------	----------------