



かすかべ平和フェスティバル

テーマ「戦争はイヤだ、平和でなくちゃ」

春日部市非核平和都市宣言の普及啓発を図り、平和の大切さや戦争の悲惨さを周知し、平和の重要性について考えるきっかけとするため例年開催しています。

☎ 市民参加推進課(内線2877)

| とき | …… 7/22(土)
11:00~17:00
| ところ | … 正風館

内容

①大ホールでのイベント 14:30~

- 春日部市非核平和都市宣言文の朗読
- オープニング:春日部ジュニアコーラス
- ナターシャ・グジーさん コンサート

費用 …千円

申し込み …6/13(火)の13:00から直接、市役所別館3階市民参加推進課、または正風館へ

②フロアイベント 11:00~16:00

- パネル展示
- ペシャワール会^{なかむら てるつ}で中村 哲さんと共に用水路開削^{かいさく}に従事した石橋 忠明^{いしはし ただあき}さんのお話(12:30~13:30)



ナターシャ・グジーさん
ウクライナの民族楽器「バンドウーラ」を演奏します。



①早乙女 弘枝さん ミニコンサート他

とき …7/15(土) 14:00~(13:30開場)
ところ …ふれあいキューブ

②パネル展示 「平和がいちばん 真実を知ること・ 聴くこと・語ること」-中村 哲の足跡

とき …7/8(土)~22(土)
施設の開館時間に準じる
ところ
● ぽぽら春日部
(7/8(土)の15:00~15(土)の12:00)
● 正風館
(7/16(日)の12:00~22(土)の16:00)

人権それは愛 「男女共同参画について~性別に関わりなく活躍できる社会へ~」 ☎ 人権共生課(内線2434)、社会教育課(内線4815)

毎年、6/23~29は男女共同参画週間です。男女がお互いを尊重し合い、職場、学校、家庭、地域などの社会のあらゆる分野で、性別に関わらず、個性と能力を十分に発揮し、喜びや責任を分かち合うことができる社会を男女共同参画社会といいます。

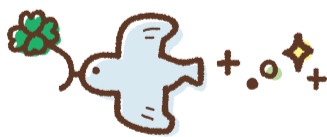
しかし、現実に今なお残る「男は仕事、女は家庭」といった男女の役割を固定的に捉える意識が、男女共同参画を阻み、さまざまな男女差別を生んでしまいました。

また、わが国では新型コロナウイルス感染症の影響により、男女共同参画の遅れが表面化しました。内閣府の調査によると、例えば、女性が多いサービス業などの非正規雇用労働者の雇用情勢の悪化やDV(配偶者などからの暴力)の増加が懸念されていることなど、新型

コロナウイルス感染症がいまだにさまざまな影響を及ぼしています。

一方で、コロナ禍での新しい働き方として、オンラインを活用した在宅ワークなどが普及したことで、家庭での家事・育児などへの分担の見直しが行われる機会をもたらすことにもなりました。

誰もが性別に関わりなく自身の生き方を選択し、あらゆる分野へ自身の個性と能力を発揮することができる社会を実現するため、この機会に「男らしさ」「女らしさ」ではない、「自分らしさ」について改めて考えてみませんか。



委員を募集 ☎ 農業委員会(内線7775)

農業委員

農地法や他の法令に基づく農地の権利に係る許可などに関する審議、担い手への農地の集積・集約化、遊休農地の発生防止・解消、新規参入の促進のため活動などを行います。

農地利用最適化推進委員

担当する地区で、担い手への農地の集積・集約化、遊休農地の発生防止・解消、新規参入の促進のため活動の他、農業委員会への出席、現地調査などを行います。

募集期間▶6/26(月)~7/31(月)(必着)

応募方法など詳しくは市☎で▶



意見を募集 ☎ 正風館(Tel 048-746-6666)、 高齢者支援課(内線7454)

春日部市庄和市民センター正風館及び 庄和高齢者憩いの家個別施設計画(案)

庄和地域の公共施設の現状を把握した上で、必要な修繕計画を明確にし、施設の長寿命化を図るとともに、中長期的な維持管理・更新などにかかるトータルコストの縮減などをする計画です。

募集期間▶6/1(木)~30(金)

応募方法など
詳しくは市☎で▶



水道管漏水調査 ☎ 施設管理課(内線4310)

市では、大切な水道水を無駄にしないため市内全域にわたって定期的に漏水を調査し、早期発見に取り組んでいます。調査期間中のご協力をお願いします。

とき▶令和6年3月中旬まで

対象▶市内全域の道路に埋設されている水道本管および水道本管からメーターまでの水道管(受水槽など設置の場合は、道路に最も近い止水栓まで)

調査方法▶調査員が専門機器などで漏水音を調べます。敷地に立ち入り、水道メーターや止水栓のふたを開けて漏水音を調べることもあります。なお、調査員は市上下水道部が発行した身分証明書を携帯しています。



水道管の夜間清掃 ☎ 施設管理課(内線4308)

市では、安全で安定した水道水を届けるため、水道管内の清掃作業を行います。作業中は多少の音が出たり、一時的に水の出が悪くなったりする場合がありますが、ご理解ご協力をお願いします。

とき▶7/4(火)・6(木)・11(火)・13(木)
23:00~翌朝4:00

対象▶市水道事業給水区域内(市内全域)

その他▶作業区域・日程は市WEB、または施設管理課へお問い合わせください

