

プラスワン  
かすかべ+1 サポーターになって

問 シティセールス広報課 (TEL 048-796-5985)

「未来のかすかべ」について考えよう



## かすかべ+1 サポーターになろう!

春日部での毎日と一緒に、楽しく盛り上げていきませんか?

市内外を問わず、「春日部が大好き!」「春日部のいいところをもっとみんなに広めたい!」という

思いをもった個人、企業・団体を募集しています!

### 個人サポーター

#### お願いしたいこと

自身のSNS アカウントで「# かすかべプラスワン」をつけて情報発信

#### 登録すると

対象の企業・団体サポーターへ会員証を提示することで、お得なサービスが受けられます



◀個人サポーター  
申請フォームは  
こちら



◀個人サポーター向け  
サービス提供店  
一覧



### 企業・団体サポーター

#### お願いしたいこと

可能な範囲で、SNS 発信、チラシ配架などのPR 協力、個人サポーター向けのサービス提供

#### 登録すると

市WEBで紹介。まちの魅力アップ活動などについて、メルマガや市公式SNSなどで発信



◀企業・団体サポーター  
申請フォームは  
こちら



## 「未来のかすかべ」 について考えよう

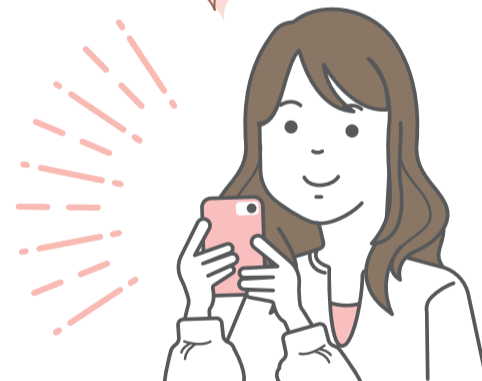
連続立体交差事業などにより変わっていく春日部市。「春日部が好き」なかすかべプラスワンサポーター同士で、「こうなったらいいな」「こんなことができるかも」を一緒に考えてみませんか。

とき …2/27(木) 15:00~17:00

ところ …市役所2階 会議室203

対象 …開催当日までにサポーター登録をした個人・企業・団体サポーター 20人程度(抽選)

サポーターになったら、  
# かすかべプラスワン  
をつけてSNSに投稿しよう♪



申し込みや、詳しくは市WEBで▶



### 「第52回古利根川清掃」 にご参加ください

問 市民参加推進課内春日部市コミュニティ推進協議会事務局 (TEL 048-736-1127)

古利根川を近隣の自治会や各種団体、事業所など皆さんが協力して清掃します。郷土の自然や環境保全について考えましょう。



とき▶3/2(日) 8:30~11:00

※荒天時などは3/9(日)に延期。再延期なし

ところ▶市域古利根川両岸

個人参加▶古利根川流域の自治会の人には、自治会経由で清掃用具を配布します。それ以外の人には、当日に古利根公園橋に設置する本部で清掃用具(軍手・ごみ袋)を配布します

団体参加▶事前に受け付けます。問い合わせ先へ電話で連絡を



### 便利な電子申請をご利用ください

問 情報システム課 (TEL 048-796-4055)

電子申請は、パソコンやスマートフォンなどからインターネットを利用してさまざまな申請手続きができます(通信は暗号化)。また、夜間や休日にも利用でき、窓口へ行かずに済んだり、窓口での待ち時間を短縮できたりします。  
利用方法▶市WEBの「電子申請・届出サービス申請窓口」から利用してください。

※県受け付けの電子申請は県WEBを利用してください



詳しくは市WEBで▶



#### 電子申請ができる主な手続き

水道関係手続き(使用開始・中止の届け出など)、一般家庭粗大ごみ収集の申し込みなど



### 令和7年度就学援助 の受け付け開始

問 学務課 (TEL 048-739-6804)

就学援助制度は、経済的理由のために学用品費や給食費などの支払いが困難な保護者に対して、費用の一部を援助する制度です。

令和6年度に認定された児童・生徒、令和7年度の新小学1年生も新たに申請が必要です。

対象▶市内小・中・義務教育学校に在学する児童・生徒の保護者 ※所得などの審査があります。詳しくは、市WEBをご覧ください

申請方法▶4月からの援助を希望する人は、2/3(月)~4/30(水)に在学する学校、市役所4階学務課へ申請書類を提出してください。5/1(木)以降に申請する場合、申請月の翌月分から援助の対象となります

※申請書は学校から各家庭に配布します

