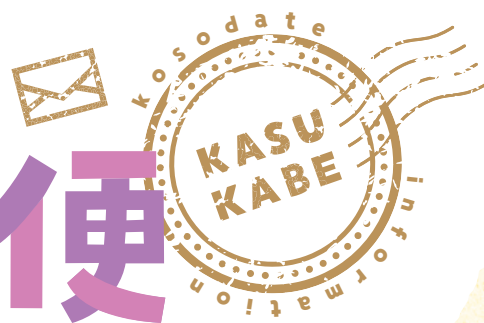


春日部子育て応援キャラクター
「クレヨンしんちゃん」 ©U/F・S・A・A

子育て情報便



ピックアップ 子育て PICK UP



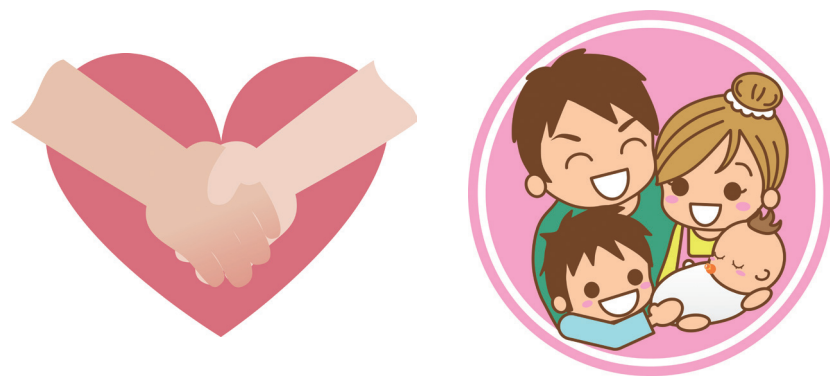
障害児・者生活サポート事業

在宅の障がいのある人の地域生活を支援するため、登録団体による福祉サービスを提供しています。

- 利用時間** …年間150時間以内
※サービス利用開始時期により異なる
- 対象** …市内に住所があり、次のいずれかに該当する人
- ▶身体、療育または精神の障害者手帳所持者
 - ▶知的障害と判定された人
 - ▶発達障害と診断された人
 - ▶難病患者など
- 費用** …1時間当たり950円(限度額)
※生計中心者の所得により、一部補助あり

登録団体による福祉サービスの内容とは…

一時預かり、派遣による介護サービス、送迎サービス、外出援助サービス
※登録団体によりサービス内容が異なります



問 障がい者支援課 (TEL 048-736-1131)

児童センターで遊ぼう

春日部第2児童センター「グーかすかべ」では、楽しいイベントを予定しています♪



「ママといっしょに★ヒップホップダンス」
2/19(木)に開催します!
音楽に合わせて、親子で体を動かしましょう♪



「GAME CAFE」
2/2(月)・9(月)・16(月)に開催します!
的当てゲーム、スマートボールなどのゲームやクイズで楽しみましょう!

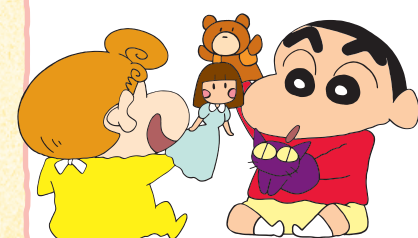
たくさんのイベントを開催中。

最新情報は各児童センターWEBをチェック。

エンゼル・ドーム
TEL 048-755-8190

グーかすかべ
TEL 048-754-2815

スマイルしょうわ
TEL 048-718-0300



活用してください

気軽に仲間づくり♪相談どうぞ♪

地域子育て支援拠点施設

小島保育園「子育て支援すこやか」
親子で心も体もリフレッシュ!楽しくワクワクの親子体操、リズム教室を開催。
バラエティーに富んだ講習では、みんなの笑顔がいっぱい。広い園庭でのびのび遊び、元気ハツラツ!そんな「すこやか」にぜひ遊びに来てください。



◀14施設の
一覧は市
で



楽しく簡単
バナナパウンド
ケーキ作り



ブロックで
何を作るう
かなあ

子育てサロン

育児中の親子が、簡単な遊びを通じて交流する場です。育児の不安・悩みなど、おしゃべりしてみませんか。



地域交流会

ぜひ親子で保育所に遊びに来てください。初めてパパ・ママになる人も参加できる子育て相談も行っています。



一時預かり

保護者の急用や子育てのリフレッシュのためなどに、一時的にお子さんを預かります。



病児保育

主治医の許可のもと、各施設の要件全てを満たす場合に一時的に病気療養中のお子さんを預かります。



給食めぐり

問 保育課 (TEL 048-736-1139)



出汁に触れる



出汁の試飲

公立保育所(指定管理除く)では、年に数回食育教室を行っています。
今回は、「和食のおいしさのひみつ」というテーマで、5歳児を対象に「出汁」について話をしました。実際に、かつお節、煮干し、昆布に触れて、香りを楽しみ、その後かつお出汁の取り方を実演し、試飲しました。出汁そのものを初めて飲む子どもが多く、少しドキドキした様子でしたが、「おいしい」という声が次々とあがり、「もっと飲みたい」「おかわりある?」という、うれしい言葉も出ました。
今回の食育教室を出汁のおいしさや和食の魅力に触れるきっかけとしてもらい、今後も食に興味を持ってもらえるような食育を続けていきます。



おでかけスポット

図書館

問 社会教育課 (TEL 048-739-6810)

市では、「春日部市子ども読書活動推進計画」に基づき、家族で読書をしてコミュニケーションを深める「家読」を推進しています。

図書館では、市内小・中学生が「家族や友だちに読んでほしい本」として選んだ本のブックリスト「うちどく」「うちどく2」を配布し、本の貸し出しをしています。家庭でも「家読」をはじめ、家族で読書を楽しんでみませんか?



中央図書館うちどくコーナー



武里図書館うちどくコーナー



庄和図書館うちどくコーナー



「家読プロジェクト」について詳しくは市で



問 中央図書館 (TEL 048-761-5911)、武里図書館 (TEL 048-737-7625)、庄和図書館 (TEL 048-718-0200)

集まれ! 元気っ子

春日部市内の幼稚園・保育園・認定こども園を紹介します

学校法人大京学園 幼保連携型認定こども園武里幼稚園

本園は、こどもたちが《楽しい生き生きとした園生活》を送ることができるよう丁寧で優しい保育・教育の下、経験や活動の中核である「あそび」を中心に取り組み、各年齢層の発達段階を踏まえながら環境や質を重視するかたちで活動を展開しています。本園は、こどもたちにとってのファンタジー・アメニティランドであり続けたいと考えています。



来月号 予告 給食めぐりとおでかけスポットのコーナーは、来月号は「作ってみよう! 手作りおもちゃ」の予定だよ。お楽しみに

