

道路 (6.000W)

周辺地質調査 No. 000

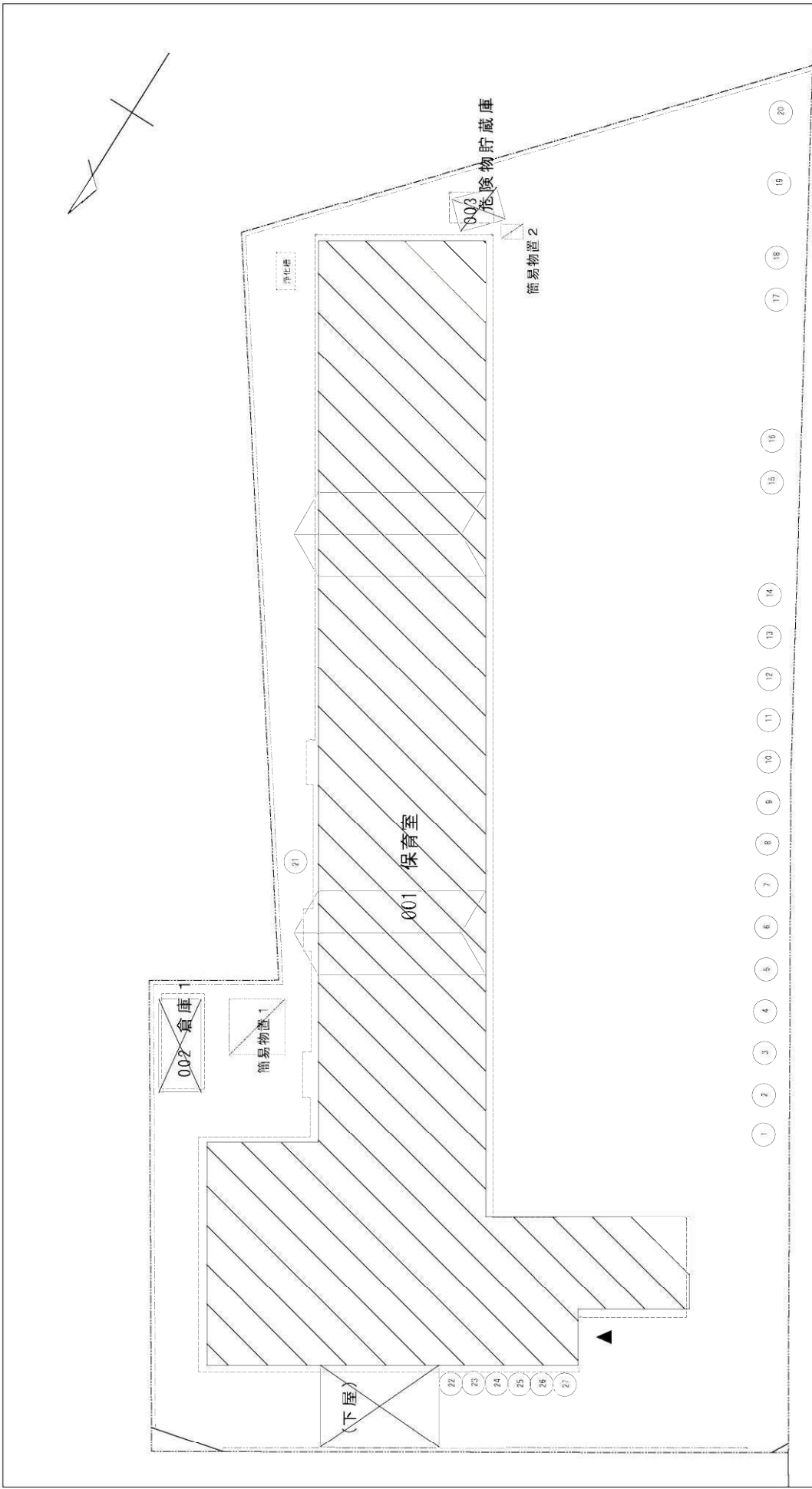
敷地設計番号: 31.000

敷地設計番号: 31.000

(武里市民センター)

No.	樹種名	H	C	W	本数	No.	樹種名	H	C	W	本数
1	ヤナギ	4.5	0.55	4.0	1	17	ヤマキ	3.0	0.63	1.5	1
2	キンモクセイ	4.0	0.52	1.5	1	18	キンモクセイ	4.0	0.60	1.5	1
3	ハナツバ	1.5	0.42	1.0	1	19	キンモクセイ	4.0	0.60	2.0	1
4	ツツジ	1.8	0.28	1.5	1	20	キンモクセイ	4.0	0.70	2.0	1
5	キンモクセイ	3.5	0.46	2.0	1	21	キンモクセイ	4.0	0.63	2.0	1
6	イチョウ	6.0	0.88	1.8	1	22	キンモクセイ	4.0	0.61	2.0	1
7	キンモクセイ	2.0	0.28	1.0	1	23	キンモクセイ	4.0	0.60	2.0	1
8	キンモクセイ	2.0	0.38	1.0	1	24	ヤマキ	5.0	0.74	4.0	1
9						25					
10						26					
11						27					
12						28					
13						29					
14						30					
15						31					
16						32					
17						33					
18						34					
19						35					
20						36					
21						37					
22						38					
23						39					
24						40					

名称 第4保育所 所在 備後西一丁目 地番 13-1 縮尺 1/300



道路

記号	船名	H	C	W	記号	船名	H	C	W	記号	船名	H	C	W	記号	船名	H	C	W
1	カイズカイブキ	3.0	3.0	3.0	7	カイズカイブキ	3.0	3.0	3.0	13	カイズカイブキ	3.0	3.0	3.0	19	カイズカイブキ	3.0	3.0	3.0
2	カイズカイブキ	3.0	3.0	3.0	8	カイズカイブキ	3.0	3.0	3.0	14	カイズカイブキ	3.0	3.0	3.0	20	カイズカイブキ	3.0	3.0	3.0
3	カイズカイブキ	3.0	3.0	3.0	9	カイズカイブキ	3.0	3.0	3.0	15	カイズカイブキ	3.0	3.0	3.0	21	キンモクセイ	3.0	3.0	3.0
4	カイズカイブキ	3.0	3.0	3.0	10	カイズカイブキ	3.0	3.0	3.0	16	キンモクセイ	3.0	3.0	3.0	22	キンモクセイ	3.0	3.0	3.0
5	カイズカイブキ	3.0	3.0	3.0	11	カイズカイブキ	3.0	3.0	3.0	17	コブシ	3.0	3.0	3.0	23	ツバキ	3.0	3.0	3.0
6	カイズカイブキ	3.0	3.0	3.0	12	カイズカイブキ	3.0	3.0	3.0	18	ハナカイドウ	3.0	3.0	3.0	24	ツバキ	3.0	3.0	3.0

植栽位置図

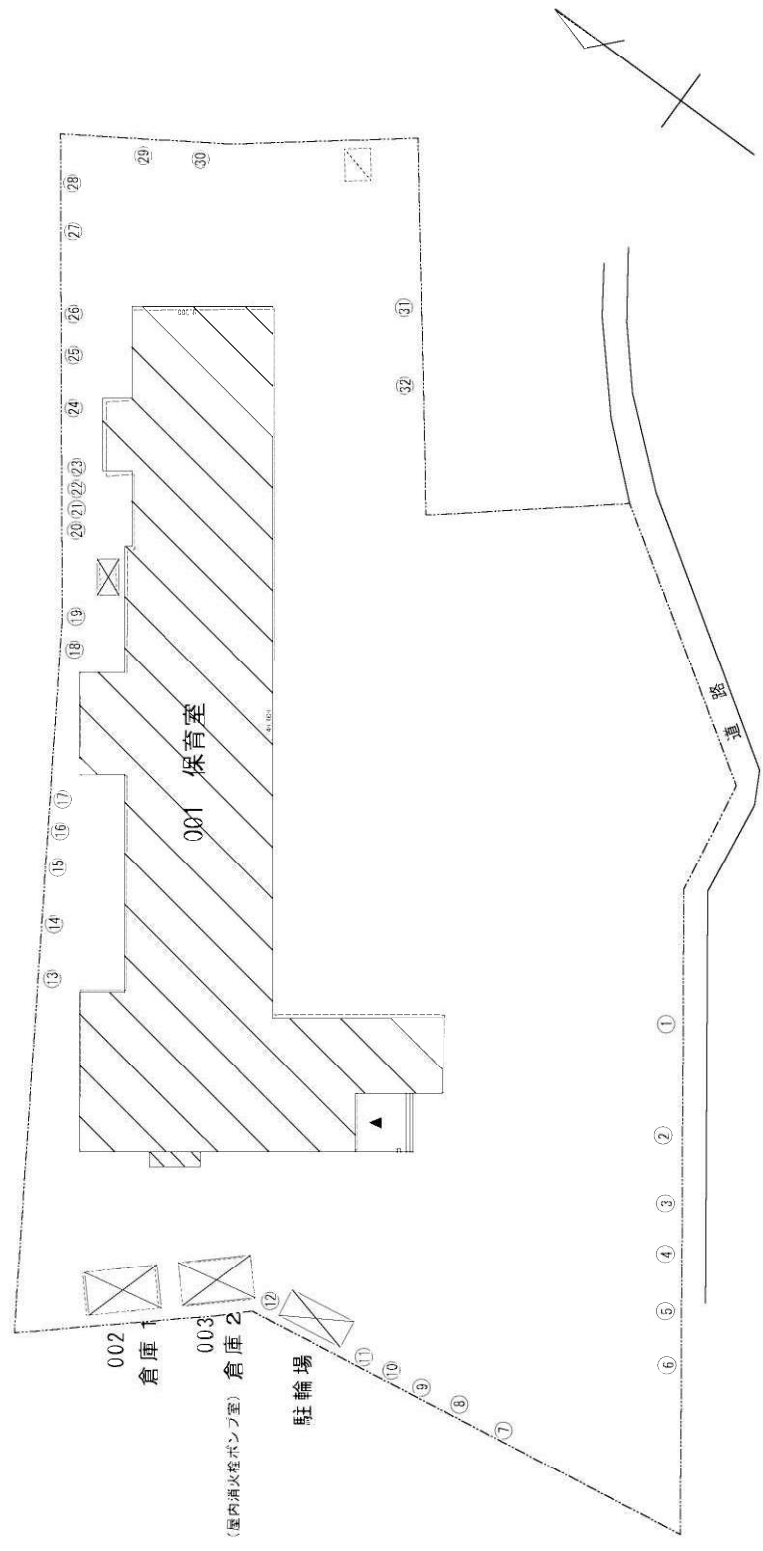
名称 第6保育所

所在 牛島

地番 1259

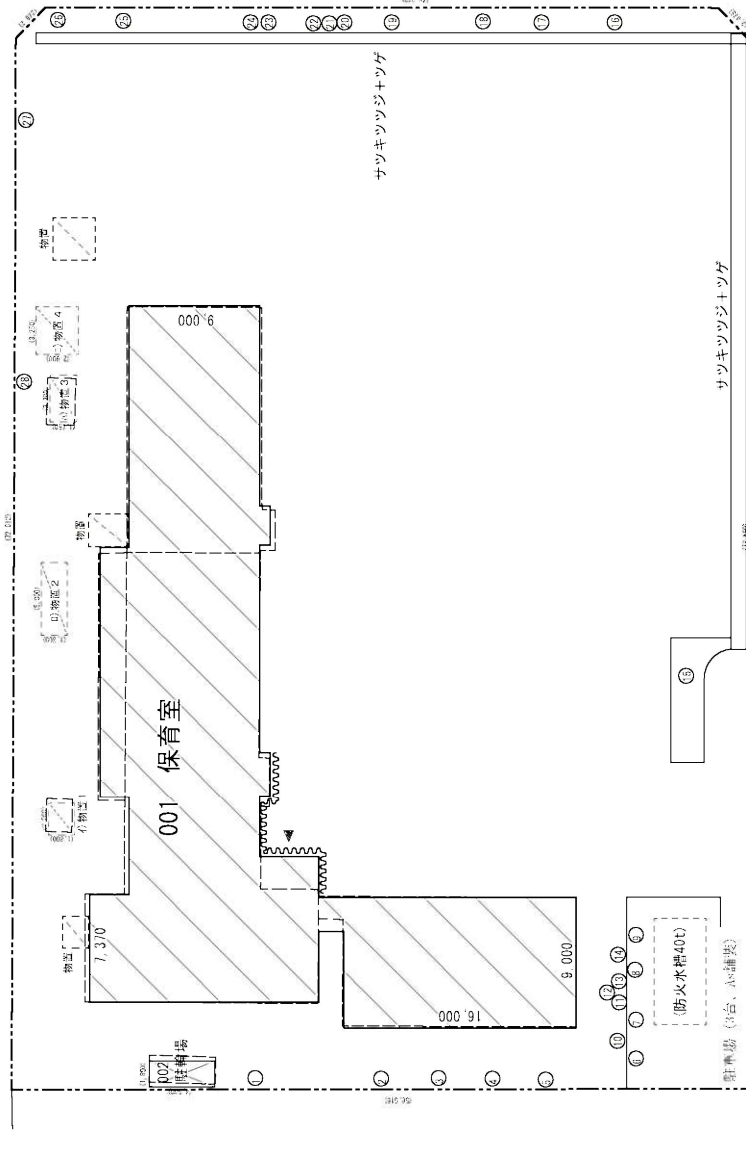
縮尺 1/500

No.	樹種名	H	C	W	本数	No.	樹種名	H	C	W	本数	No.	樹種名	H	C	W	本数
1	モミ	5.0	0.48	1.5	1	11	キンモクセイ	1.5	0.20	1.0	1	21	ツバキ	2.0	0.30	1.5	31
2	サクラ	10.0	1.58	10.0	1	12	モミ	3.5	0.59	1.5	1	22	ツバキ	2.0	0.40	1.5	32
3	モチノキ	2.0	0.28	1.5	1	13	キンモクセイ	2.0	0.58	1.5	1	23	キンモクセイ	2.0	0.43	1.5	33
4	モチノキ	2.0	0.46	1.5	1	14	キンモクセイ	2.0	0.48	1.5	1	24	キンモクセイ	2.0	0.60	1.5	34
5	モチノキ	2.0	0.35	1.5	1	15	ツバキ	2.0	0.36	1.5	1	25	キンモクセイ	2.0	0.60	1.5	35
6	モチノキ	2.0	0.64	1.5	1	16	ツバキ	2.0	0.40	1.5	1	26	ムクゲ	1.5	0.32	1.0	1
7	キンモクセイ	1.5	0.28	1.0	1	17	ツバキ	2.0	0.40	1.5	1	27	キンモクセイ	2.0	0.52	1.5	1
8	サクラ	8.0	1.28	8.0	1	18	ツバキ	2.0	0.30	1.5	1	28	キンモクセイ	2.0	0.46	1.5	1
9	ヒメリンゴ	3.5	0.45	1.5	1	19	ツバキ	2.0	0.40	1.5	1	29	モミジ	1.8	0.38	1.0	1
10	ヒバ	6.0	0.65	4.0	1	20	ツバキ	2.0	0.40	1.5	1	30	モミジ	1.8	0.38	1.0	1





市道 (8.0m幅)



市道 (6.0m幅)

所号	形号名	H	C	W	本数	積算	附付名	H	C	W	本数	積算	附付名	H	C	W	本数
1	コンクリート	5.0	0.28	2.8	1	1.4	コンクリート	5.0	0.28	2.8	1	1.4	コンクリート	5.0	0.28	2.8	1
2	コンクリート	5.0	0.28	2.8	1	1.4	コンクリート	5.0	0.28	2.8	1	1.4	コンクリート	5.0	0.28	2.8	1
3	コンクリート	5.0	0.28	2.8	1	1.4	コンクリート	5.0	0.28	2.8	1	1.4	コンクリート	5.0	0.28	2.8	1
4	コンクリート	2.0	0.35	1.5	11	3.85	コンクリート	2.0	0.35	1.5	11	3.85	コンクリート	2.0	0.35	1.5	11
5	コンクリート	4.0	0.10	3.0	12	3.6	コンクリート	4.0	0.10	3.0	12	3.6	コンクリート	4.0	0.10	3.0	12
6	コンクリート	2.0	0.30	1.0	13	2.6	コンクリート	2.0	0.30	1.0	13	2.6	コンクリート	2.0	0.30	1.0	13
7	コンクリート	2.0	0.30	1.0	14	2.8	コンクリート	2.0	0.30	1.0	14	2.8	コンクリート	2.0	0.30	1.0	14

名称 第7保育所

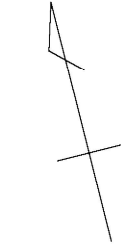
所在 栄町三丁目

地番 166

縮尺 1/500

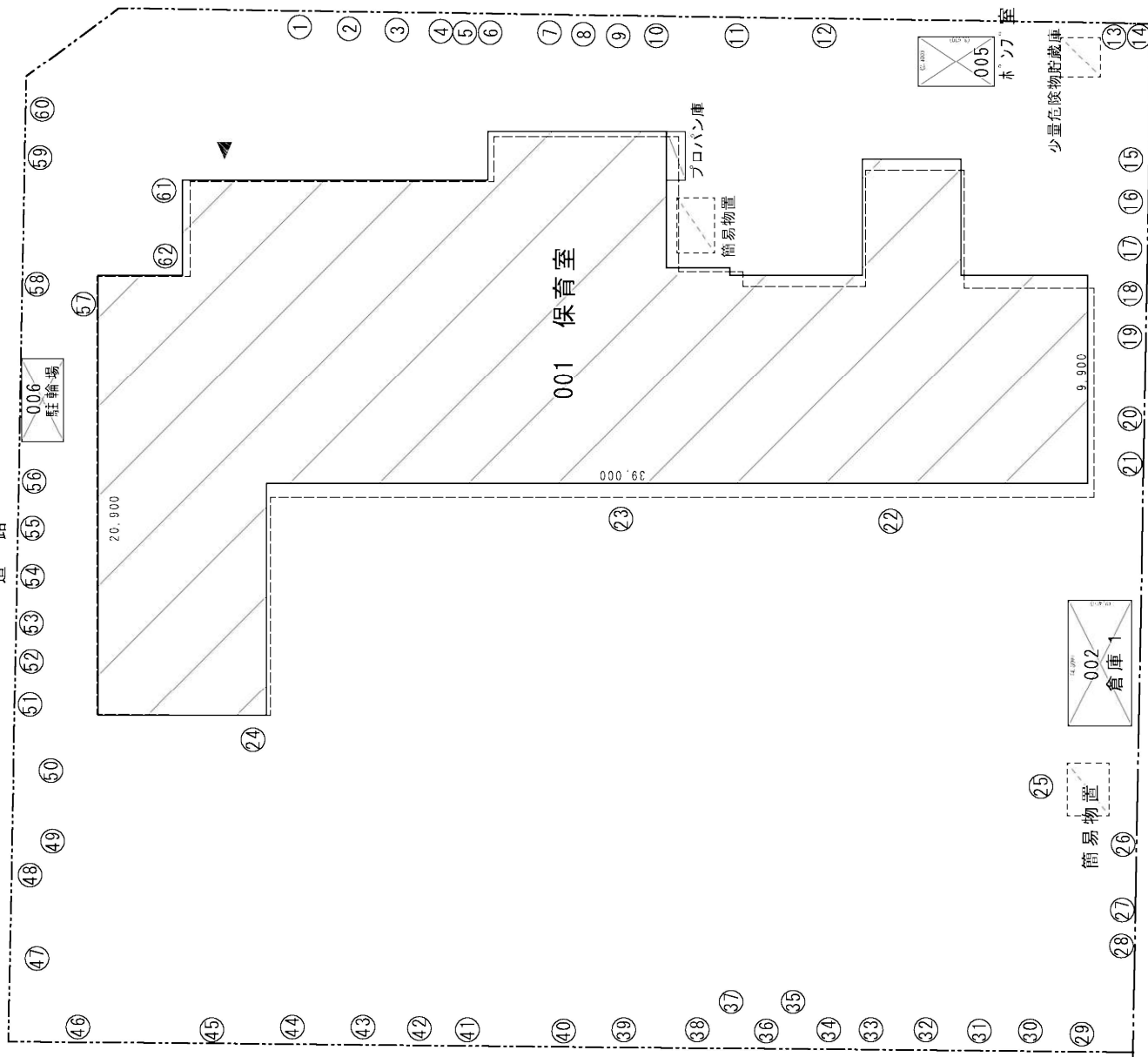
植栽位置図

道路



水路

番号	樹種名	H	C	W	本数
1	ヒマラヤスギ	4.0	0.61	2.0	1
2	ヒバ	4.0	0.45	2.5	1
3	キリ	3.5	0.68	1.8	1
4	ウメ	1.5	0.18	1.0	1
5	ウメ	4.0	0.30	2.0	1
6	ウメ	3.0	0.30	2.0	1
7	キリ	4.0	0.82	2.0	1
8	キリ	4.0	0.66	2.0	1
9	ウメ	4.0	1.15	2.0	1
10	ウメ	3.0	0.38	2.0	1
11	キリ	4.0	1.12	1.8	1
12	イチョウ	3.0	0.56	1.2	1
13	サザンカ	2.0	0.28	1.0	1
14	サザンカ	2.0	0.36	1.0	1
15	イチジク	1.5	0.50	2.0	1
16	カキ	4.5	0.50	3.5	1
17	キンモクセイ	2.0	0.40	1.0	1
18	ツバキ	2.0	0.32	1.0	1
19	イチョウ	4.0	0.62	1.2	1
20	キンモクセイ	2.5	0.36	1.0	1
21	トウカエデ	2.0	0.52	1.0	1
22	コブシ	4.0	0.72	3.0	1
23	キンモクセイ	4.0	0.60	3.0	1
24	コブシ	2.5	0.40	2.0	1
25	モミジ	6.0	0.83	4.5	1
26	イチョウ	4.5	0.63	1.2	1
27	イチョウ	4.5	0.68	1.0	1
28	キンモクセイ	4.0	0.65	3.5	1
29	キンモクセイ	3.0	0.76	3.0	1
30	イチョウ	4.5	0.76	1.5	1
31	イチョウ	4.5	0.65	1.5	1
32	イチョウ	4.5	0.70	1.5	1
33	ヒバ	4.5	0.56	2.0	1
34	ヒバ	4.5	0.43	2.0	1
35	サザンカ	2.5	0.40	2.0	1
36	ヒバ	4.5	0.50	2.0	1
37	サザンカ	3.0	0.30	2.5	1
38	ヒバ	4.5	0.60	2.0	1
39	サザンカ	3.0	0.60	3.0	1
40	サザンカ	3.5	0.60	3.0	1
41	サクラ	6.0	1.40	8.0	1
42	サザンカ	3.0	0.53	3.0	1
43	イチョウ	4.5	0.62	1.2	1
44	イチョウ	3.5	0.38	1.2	1
45	サクラ	8.0	2.47	10.0	1
46	イチョウ	3.5	0.46	1.2	1
47	キリ	7.0	1.23	2.5	1
48	サザンカ	2.5	0.26	1.0	1
49	キンモクセイ	4.0	0.50	2.5	1
50	キリ	8.0	1.16	3.0	1
51	キンモクセイ	2.5	0.41	1.5	1
52	ヒバ	2.5	0.38	2.0	1
53	キンモクセイ	2.5	0.38	1.5	1
54	キンモクセイ	2.5	0.32	1.5	1
55	キンモクセイ	2.5	0.32	1.5	1
56	キンモクセイ	2.5	0.32	1.5	1
57	モミジ	3.0	0.26	1.5	1
58	カキ	3.0	0.53	1.5	1
59	ツバキ	2.5	0.28	1.2	1
60	サクラ	8.0	1.90	10.0	1
61	ツバキ	1.2	0.18	1.0	1
62	モミジ	2.0	0.20	1.0	1



植栽位置図

名称 第8保育所

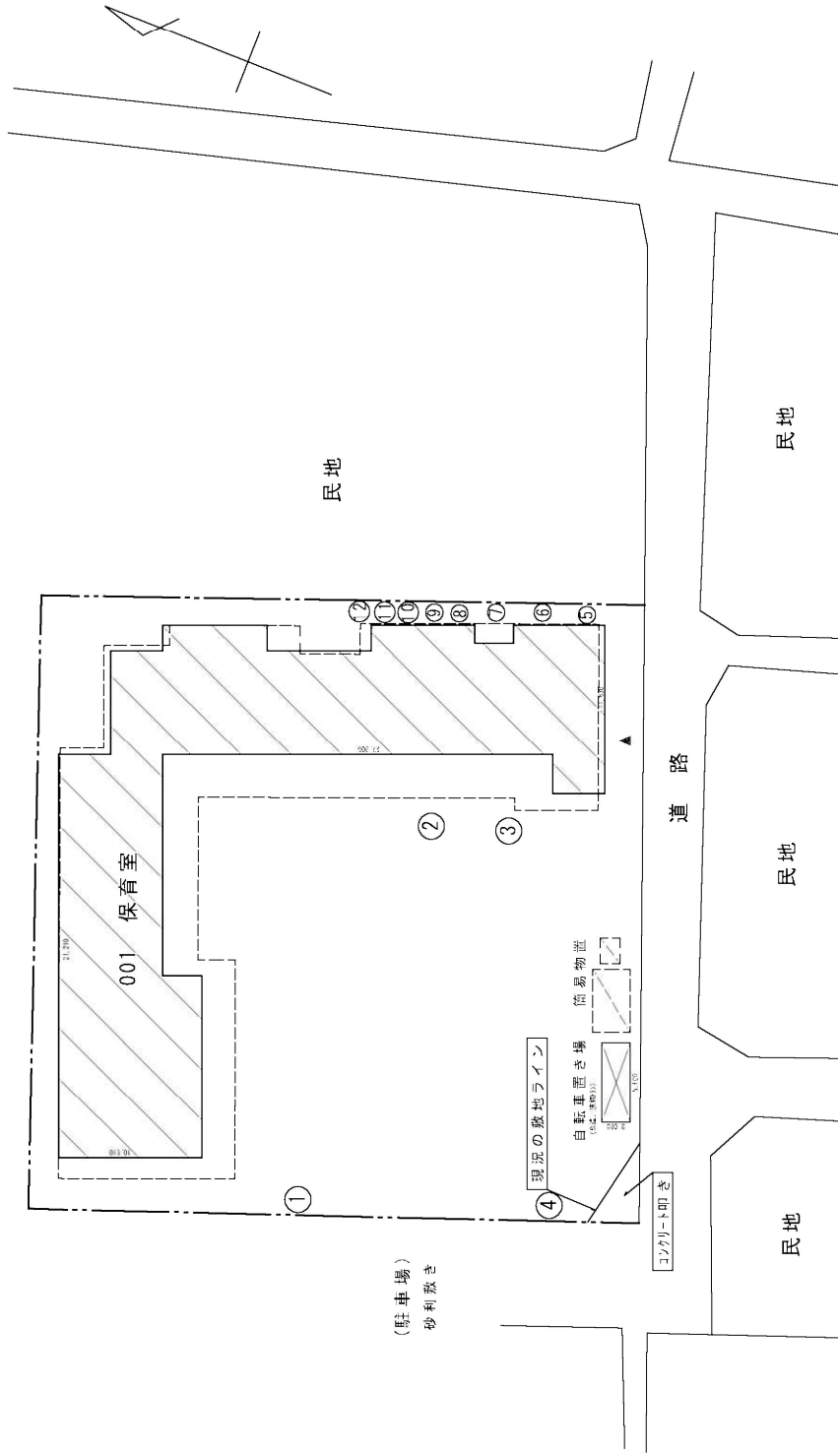
所在 上蛭田

地番 82-1

縮尺 1/300

畑

畑



(駐車場)
砂利敷き

記号	樹木名	H	C	W	記号	樹木名	H	C	W
1	イチヨウ	8.0	1.33	2.0	6	キンモクセイ	1.8	0.24	1.0
2	イチヨウ	4.0	0.82	1.0	7	キンモクセイ	1.8	0.24	1.0
3	イチヨウ	4.0	0.75	1.0	8	キンモクセイ	1.8	0.24	1.0
4	サクラ	5.0	1.70	7.0	9	キンモクセイ	1.8	0.24	1.0
5	キンモクセイ	1.8	0.24	1.0	10	キンモクセイ	1.8	0.24	1.0

植栽配置図

名称

庄和第2保育所

所在

東中野

地番 1150-1

縮尺 1/500