

令和 4 年度

## 地球温暖化対策計画・実施状況報告

## 1 地球温暖化対策事業者の概要

## (1) 事業者の類別

類別	(類別の説明)
I 類	I 類 A事業所のみを有する特定事業者
	II 類 B事業所を有する特定事業者(III類の事業者を除く)
	III 類 C事業所を有する特定事業者
	IV 類 任意事業者

## (2) 地球温暖化対策事業者

事業者名	春日部市			
所在地	埼玉県春日部市中央六丁目2番地			
事業者番号	2094			
燃料等使用量の 原油換算の合計量 (前年度)	2,293	kL/年		
大規模小売店舗面積 (単独で1,500kL未満で延床 面積10,000㎡以上の事業所)		㎡		
産業分類名 (中分類)	98 地方公務			
分類番号 (中分類)	98			
事業活動の 概要	事業内容	事業内容：行政事務 職員数：1,256人 延床面積：113,329㎡		
	区分	その他		
	前年度	資本金		百万円
		従業員数	1,241	人
商標又は商号 (連鎖化事業者のみ)				

（3）県内に設置している事業所

（自動転記）

事業所種別	事業所番号	事業所名	前年度の原油換算エネルギー使用量(kL)
A、Bテナント等事業所			
A	209400	春日部市役所	2,293
B、C事業所			
合 計			2,293

（4）公表方法

○	インターネット利用による公表	アドレス	<a href="http://www.city.kasukabe.lg.jp/machi/kankyoushisaku/ondanka/taisakukeikaku.html">http://www.city.kasukabe.lg.jp/machi/kankyoushisaku/ondanka/taisakukeikaku.html</a>
	事業所での備え置き (複数可。書ききれない場合は別様としてください)	閲覧場所 1	
		所在地 1	
		閲覧可能時間 1	
		閲覧場所 2	
		所在地 2	
		閲覧可能時間 2	
	その他		

（5）公表の担当部署

	名称 (複数可)	連絡先	
		電話番号	E-mailアドレス※
1	環境経済部 環境政策課	048-736-1111	kankyo@city.kasukabe.lg.jp
2			
3			

※ 事業者のアドレスとする(個人が特定できるアドレスは記入しないこと)

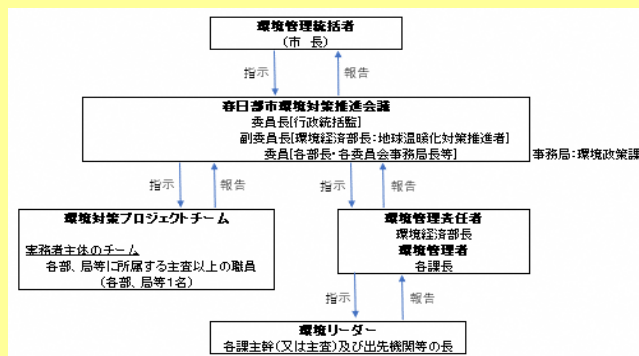
2 地球温暖化対策推進における事業者の基本方針

職員による重点推進行動

- 省エネルギー・新エネルギー機器等の導入
- 自動車燃料使用量の削減（エコドライブの実施等）
- 電気・ガス・石油等燃料使用量の削減
- 現存設備機器長寿命化のための適正利用・維持管理
- 紙類使用量の削減と排紙等の有効利用

3 地球温暖化対策における事業者の推進体制

【春日部市環境対策推進会議】春日部市域における環境の保全及び創造に関する施策について総合的、かつ、計画的に推進するための組織



4 計画期間中における事業者の温室効果ガス排出量（事業所合算）の推移

CO<sub>2</sub>換算（t-CO<sub>2</sub>）

	令和2年度 (2020年度)	令和3年度 (2021年度)	令和4年度 (2022年度)	令和5年度 (2023年度)	令和6年度 (2024年度)
エネルギー起源CO <sub>2</sub>	4,457	4,533			
その他ガス	25,900	25,829			
温室効果ガスの計	30,357	30,362			

5 各事業所の計画

別紙 事業所の地球温暖化対策計画・実施状況報告 のとおり

### 地球温暖化対策推進者詳細

現在選任している地球温暖化対策推進者の連絡先詳細を記入すること。

推進者 連絡先	推進者所属部署	春日部市役所 環境経済部
	推進者職名	部長
	推進者氏名	波多野 康治
推進者 連絡先 (複数選任し ている場合)	推進者所属部署	
	推進者職名	
	推進者氏名	

※事業者全体を管理する者として、複数の地球温暖化対策推進者を選任している場合は、任意に作成した様式により提出してください。

### 計画書作成担当者連絡先詳細

地球温暖化対策計画書の作成担当者の連絡先詳細を記入すること。

連絡先 詳細	担当者所属事業者名	春日部市役所
	担当者所属部署	環境経済部 環境政策課
	担当者職名	主査
	担当者氏名	市山 義紀
	郵便番号	3448577
	所在地	埼玉県春日部市中央六丁目2番地
	電話番号	048-736-1111 内線7717
	FAX番号	048-733-3826
	E-mailアドレス	kankyo@city.kasukabe.lg.jp

### 文書等送付・連絡先詳細

事業者あて公文書の送付・連絡先担当者の連絡先詳細を記入すること。

連絡先 詳細	担当者所属事業者名	春日部市役所
	担当者所属部署	環境経済部 環境政策課
	担当者職名	主査
	担当者氏名	市山 義紀
	郵便番号	3448577
	所在地	埼玉県春日部市中央六丁目2番地
	電話番号	048-736-1111 内線7717
	FAX番号	048-733-3826
	E-mailアドレス	kankyo@city.kasukabe.lg.jp

※計画書作成担当者連絡先詳細の記載内容が転記されるので、必要に応じて修正。