

春日部で見られるセミ

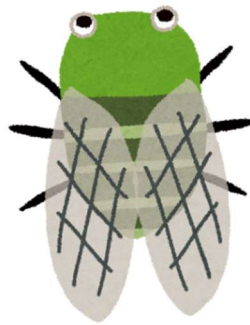
埼玉県生態系保護協会 春日部支部



一番多くみられるアブラゼミ。
羽が茶色く、ジリジリと鳴く
枝の先まで行って羽化する



鳴き声が特徴的なツクツクボウシ
抜け殻は小さく白っぽい



セミが鳴くのはオスだけ。オスの腹は空洞になっていて、
腹弁を震わせて鳴くと共鳴し大きな音になる



←腹弁

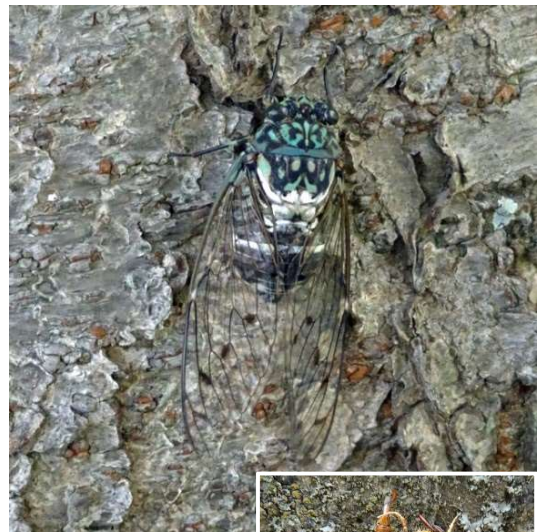
←産卵管

オス

メス



一番早く出てくるのはニイニゼミ
小型のセミで、抜け殻は丸っこく、泥が付いている



ミンミンゼミは
羽が透明
抜け殻はアブラ
ゼミと似ている



セミの幼虫は地中で数年過ごし、夏の夕
方、雨が降らない日を選んで地上に出て
くる。近くの木などに登り、羽化する。



→
アブラゼミの羽化
背中が割れてのけ
ぞって出てくる。
全身が出ると殻に
つかまり、羽を伸
ばして朝まで待つ