

地下神殿のあと何する？

春日部をもっと楽しもう！

首都圏外郭放水路から巡る 春日部観光スポット

春
Ver.

首都圏外郭放水路



・車で約5分
・春バス（イオンモール春日部行）で約14分「道の駅庄和」下車→徒歩すぐ
※春バス（イオンモール春日部行）運行日は月・水・金

5 桜並木を散策

A 道の駅隣・庄内領悪水路沿い
約3kmもの桜並木が続きます。すぐ隣にある道の駅「庄和」で軽食を購入してからGO！
※ 農業用水路で田から外へ流す水を「悪水」、田に入れる水を「良水」と言います。
住所 道の駅「庄和」（春日部市上柳 995）の東側付近

B 匠大塚裏・古利根川沿い
近辺には「かすかべフードセレクション」認定のお店や食事処も複数。大通りや近辺の路地も散策！
住所 匠大塚（春日部市粕壁東 2-5-1）の裏側付近



4 道の駅「庄和」

「大風の里」でもある庄和地区。これでも「小凧」と言われる6mの凧を展示。
採れたての新鮮野菜がお買い得で、「かすかべフードセレクション」認定品や庄和の特産品「黒豆」を使用した商品などをお土産にぜひ！
住所 春日部市上柳 995 電話 048-718-3011
時間 8時～19時（店舗等により異なります）

・車で約15分
・電車で「南桜井駅」から1駅「藤の牛島駅」下車→約徒歩10分

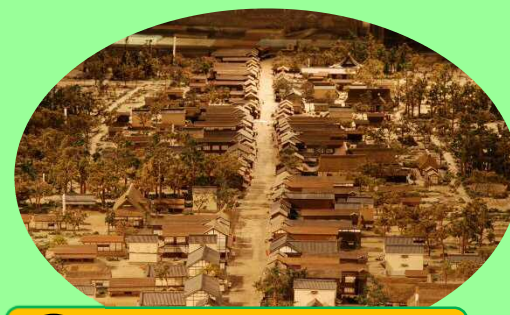


2 とうかえん 藤花園

特別天然記念物の樹齢1200年の藤をはじめ、2haの敷地一帯に市の花「藤」が咲き誇ります。花房の長さは長いもので2mにもなります！市の花でもある「藤」の花言葉は「優しさ」「歓迎」。美しい藤が多くの人々を優しくお迎えしてくれます。
住所 春日部市牛島 786 電話 048-752-2012
開園期間 4月下旬～5月上旬（開花状況による）
時間 8時～18時 入園料 1,000円（子供500円）



・車で約20分
・平成エンタープライズバスで約30分
「春日部駅東口」にて朝日バス（豊野工業団地行）に乗り換え約3分
「教育センター前」下車→徒歩すぐ



3 春日部市郷土資料館

「春日部市」の名前の由来を知ってますか？
春日部の方言「かまげっちょ」とは？
歴史好きじゃなくても楽しい資料館。
住所 春日部市粕壁東 3-2-15
電話 048-763-2455
休館日 月曜・祝祭日（月曜祝日の場合、火曜も休館）
時間 9時～16時45分 入館料 無料



6 お花見&バーベキュー&フィールドアスレチック

A 庄和総合公園
住所 春日部市金崎 746-1
電話 048-746-6111（庄和体育館）

B 内牧公園
住所 春日部市内牧 3090
電話 048-752-8303

桜を見ながらバーベキューやアスレチックが楽しめ、広場でゆっくり過ごせます。既設の炉は1日1,000円で借りられます。
予約等の詳細は、電話でお問合せください。
（炭は庄和体育館で販売しています）



1 イチゴの収穫体験（1～5月）

摘みたての美味しいイチゴが食べられる観光農園！
※ 場合により体験できないこともありますので事前に電話でご確認ください。
※ 営業時間・料金等は電話でお問合せください。

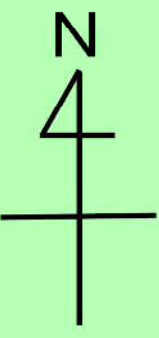
A 野口農園
住所 春日部市立野 724-1
電話 080-4357-0096

B ホルティ貝塚
住所 春日部市榎 921
電話 090-2474-0944

C フローリストカネコ
住所 春日部市粕壁東 6-19-13
電話 048-755-8787

D 折原果樹園
住所 春日部市内牧 3888
電話 090-3478-3888

E 株式会社ヒロファーム
住所 春日部市武里中野 548-1
電話 080-8153-1115



交差点等一覧

ア	共栄大学
イ	左手のパチンコ屋が目印
ウ	梅田(西)
エ	増富(北)
オ	谷原中
カ	大沼一丁目
キ	小淵
ク	一宮
ケ	粕壁小
コ	女子高入口
サ	緑町4丁目
シ	八丁目(東)
ス	牛島
セ	下柳(西)
ソ	永沼
タ	倉常
チ	立野(西)
ツ	上柳
テ	庄和IC(北)
ト	庄和IC
ナ	左手のガソリンスタンドが目印
ニ	辻橋
又	左手のコンビニが目印

◎ コンビニエンスストア

至白岡市
(久喜方面)

至杉戸町
(茨城方面)

至野田市
(千葉方面)

至杉戸町
(茨城方面)

至野田市
(千葉方面)

至さいたま市
(大宮方面)

至越谷市
(東京方面)