

地下神殿のあと何する？

春日部をもっと楽しもう！

首都圏外郭放水路から巡る 春日部観光スポット



首都圏外郭放水路



・車で約5分
・春バス(イオンモール春日部行)で約14分「道の駅庄和」下車→徒歩すぐ
※春バス(イオンモール春日部行)運行日は月・水・金



・車で約10分



・車で約20分
・平成エンタープライズバスで約25分「春日部駅東口行」にて朝日バス(関宿中央ターミナル行)に乗り換え約2分「匠大塚本店前」下車→徒歩すぐ



4 道の駅「庄和」

「大風の里」でもある庄和地区。これでも「小凧」と言われる6mの凧を展示。
採れたての新鮮野菜がお買い得で、「かすかベフドセレクション」認定品や庄和の特産品「黒豆」を使用した商品などをお土産にぜひ！
住所 春日部市上柳 995 電話 048-718-3011
時間 8時～19時(店舗等により異なります)

5 ピザ作り体験 ～ 野口農園

自家製米粉 60%の生地を手作りのピザ窯で焼く美味！
※ 要前日予約で2枚から注文可能です。
ほかにも、バーベキューやかき氷、ヤギ・うさぎなど動物との触れ合いも楽しめます。
※ 営業時間・料金等は電話でお問合せください。
住所 春日部市立野 724-1
電話 080-4357-0096

1 ブルーベリーの収穫体験

摘みたてのさわやかなブルーベリーが食べられる観光農園！
時期 7月下旬～8月中旬
※ 場合により体験できないこともありますので事前に電話でご確認ください。
※ 営業時間・料金等は電話でお問合せください。

A 野口農園

住所 春日部市立野 724-1
電話 080-4357-0096
かすかベフドセレクション認定の「豆こ口」も販売

B 折原果樹園

住所 春日部市内牧 3888
電話 048-752-3480
8月に実る梨を使ったかすかベフドセレクション認定の「梨ジュース『幸水』」の販売店

C 斉藤ぶどう園

住所 春日部市内牧 3029-1
電話 048-752-0077
8月下旬～9月下旬にはぶどう(巨峰)も直売

2 インテリアのテーマパーク ～ 匠大塚

「匠大塚」の本店は、ここ春日部に。
フロア面積は東京ドームグラウンドの約2倍！
世界中のインテリアが揃う、日本最大級のインテリアのテーマパークとして、こだわりの特別展示などもご覧いただけます。カフェ「匠サローネ」でお食事も。
住所 春日部市粕壁東 2-5-1 電話 048-763-4001
定休日 火曜日(祝日を除く)
時間 10時30分～19時



・車で約15分
・平成エンタープライズバスで約30分「春日部駅東口」にて朝日バス(関宿中央ターミナル行)に乗り換え約6分「樋堀西」下車→徒歩3分

3 インスタ映え ～ ひまわりの広場

古利根川沿いにある4,000㎡の広場には、なんと約2万4,000本のヒマワリが！
ぜひ、写真を撮ってSNSに！
目の前の春日部市第1児童センター「エンゼル・ドーム」には、春日部が舞台のアニメ「クレヨンしんちゃん」のモニュメントも。
住所 春日部市牛島 493-1(牛島古川公園Ⅱ期)
見頃 8月中旬～9月上旬



6 バーベキュー&フィールドアスレチック

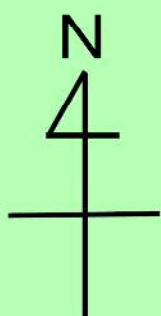
A 庄和総合公園

住所 春日部市金崎 746-1
電話 048-746-6111(庄和体育館)

B 内牧公園

住所 春日部市内牧 3090
電話 048-752-8303

バーベキューやアスレチックが楽しめ、広場でゆっくり過ごせます。
④は外郭放水路から近く、噴水やせせらぎで水遊びも！
⑥は木陰が多く森林浴ができ、近くには果物等の直売所も！
既設の炉は1日1,000円で借りられます。予約等の詳細は、電話でお問合せください。(炭は庄和体育館で販売しています)



交差点等一覧

ア	共栄大学
イ	左手のパチンコ屋が目印
ウ	梅田(西)
エ	小湊
オ	一宮
カ	八丁目(東)
キ	牛島
ク	下柳(西)
ケ	立野(西)
コ	上柳
サ	庄和IC(北)
シ	左手のガソリンスタンドが目印
ス	辻橋
セ	左手のコンビニが目印

◎ コンビニエンスストア

至白岡市
(久喜方面)

至杉戸町
(茨城方面)

至野田市
(千葉方面)

至杉戸町
(茨城方面)

至野田市
(千葉方面)

至さいたま市
(大宮方面)

至越谷市
(東京方面)