

地下神殿のあと何する？

首都圏外郭放水路から巡る 春日部観光スポット

冬
Ver.

春日部をもっと楽しもう！



① みかんの収穫体験

摘みたての美味しいみかんが食べられる観光農園！
※ 場合により体験できないこともありますので事前に電話でご確認ください。
※ 料金・ご予約等は電話でお問合せください。

Ⓐ ライスハウスかわなべ

住所 春日部市水角 479
電話 048-746-3960
時期 11月～12月
時間 10時～15時

Ⓑ 大樹園

住所 春日部市本田町 1-113
電話 048-735-1467
期間 10月上旬～11月下旬
時間 10時～16時

Ⓒ 大塚果樹園

住所 春日部市内牧 1629
電話 048-752-4934
期間 11月下旬～
時間 9時～16時



② インテリアのテーマパーク ～ 匠大塚

「匠大塚」の本店が、春日部にあります。フロア面積は東京ドームグラウンドの約2倍！
世界中のインテリアが揃う、日本最大級のインテリアのテーマパークとして、こだわりの特別展示などもご覧いただけます。カフェ「匠サローネ」でお食事も！

住所 春日部市粕壁東 2-5-1 電話 048-763-4001
定休日 火曜（祝日を除く） 時間 10時30分～19時

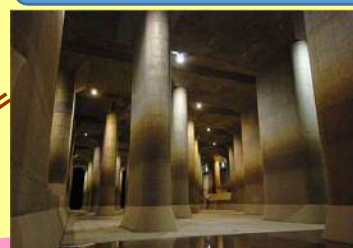


③ 藤棚のイルミネーション

約2万個のLED電球でロータリー一帯がイルミネーションで彩られます！
春の春日部駅西口は藤の花が咲き誇りますが、冬はロータリータクシープール側の藤棚が美しく光り輝いています！

場所 春日部駅西口ロータリー
期間 11月中旬～1月上旬
点灯時間 17時～翌日1時

首都圏外郭放水路



・車で約5分
・春バス(イオンモール春日部行)で約14分「道の駅庄和」下車→徒歩すぐ
※春バス(イオンモール春日部行)運行日は月・水・金

・東武アーバンパークライン「春日部駅」下車
→東口から徒歩約5分



④ ユリカモメと一息～ 公園橋

大落古利根川に架かる「古利根公園橋」は、日本では珍しい橋の上に造られた公園(橋上公園)。冬には、市の鳥でもあるたくさんのユリカモメ達が羽を休め、ゆったりと川の景色を楽しめます。近辺には「かすかべフードセレクション」認定のお店や食事処も複数。駅近辺の路地も散策！

場所 春日部駅東口から北東へ直進 約400m



⑤ 道の駅「庄和」

「大風の里」でもある庄和地区。これでも「小凧」と言われる6mの凧を展示。
採れたての新鮮野菜がお買い得で、「かすかべフードセレクション」認定品や庄和の特産品「黒豆」を使用した商品などをお土産にぜひ！

住所 春日部市上柳 995 電話 048-718-3011
時間 8時～19時（店舗等により異なります）



⑥ ゆったり。ほっこり。日帰り湯 ～ 春日部の天然温泉

Ⓐ 春日部温泉 湯楽の里

日本温泉審査機構で5段階評価の最高評価を得た温泉！湯冷めしにくく「熱の湯」とも呼ばれます。

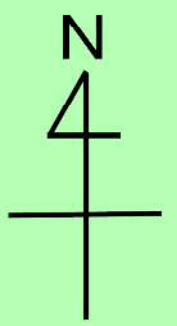
住所 春日部市小淵 105-1
電話 048-755-4126

Ⓑ かすかべ湯元温泉

関東屈指のアルカリ性単純温泉！水着着用でご家族一緒に楽しめるテルメ・プールゾーンも。

住所 春日部市下大増新田 66-1
電話 048-733-1126

温泉の後は、マッサージやお食事処でゆっくり過ごせます。



交差点等一覧

ア	栄町二丁目
イ	栄町一丁目
ウ	浜川戸
エ	梅田(西)
オ	大沼一丁目
カ	春日部郵便局
キ	立沼橋
ク	公園橋(西)
ケ	春日部市場前
コ	一宮
サ	緑町4丁目
シ	八丁目(東)
ス	右手の薬局が目印
セ	銀行が目印
ソ	下柳(西)
タ	永沼
チ	広域農道
ツ	「チ」を曲がって最初の信号
テ	庄和IC(北)
ト	庄和IC
ナ	左手の幼稚園が目印
ニ	左手のガソリンスタンドが目印
ヌ	辻橋
ネ	金崎
ノ	左手のコンビニが目印

◎ コンビニエンスストア