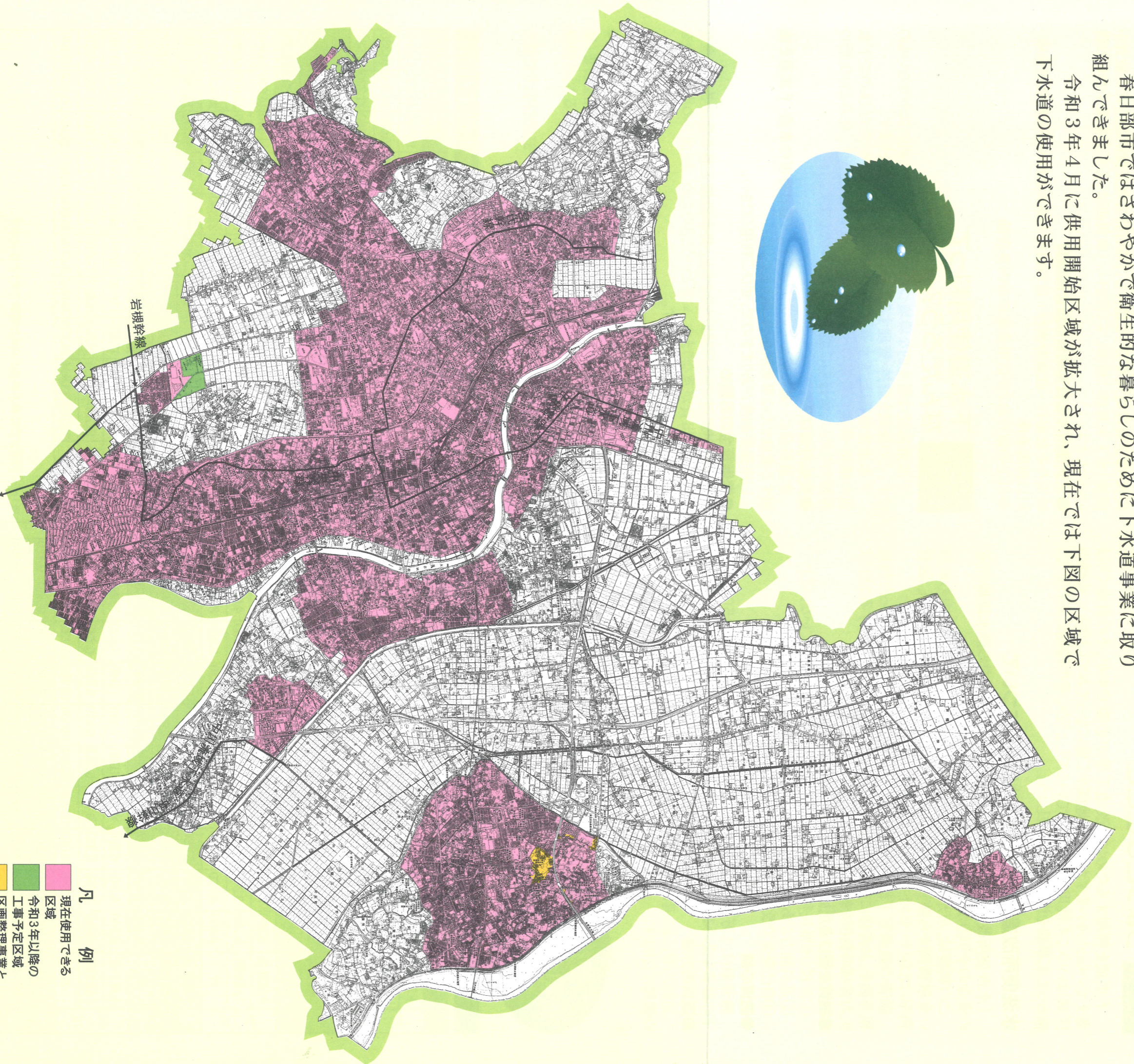
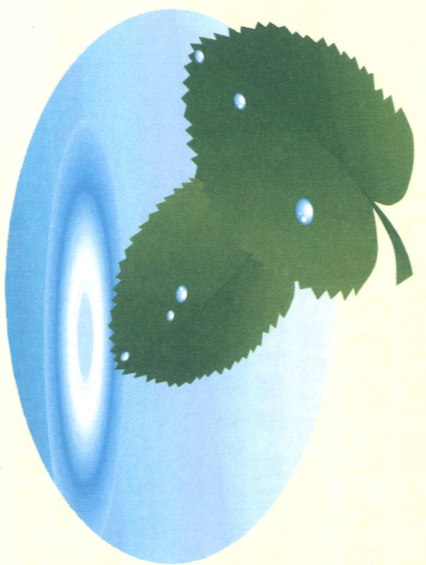


下水道がいつくる さわやかかな春日部

春日部市ではさわやかで衛生的な暮らしのために下水道事業に取り
組んできました。

令和3年4月に供用開始区域が拡大され、現在では下図の区域で
下水道の使用ができます。



- 凡 例
- 現在使用できる区域
 - 令和3年以降の工事予定区域
 - 区画整理事業と調整が必要な区域

※現在使用できる区域内であっても、土地の形状等により公共下水道が使用できない区域があります。