

日本の近年の災害について

平成は大災害に見舞われた時代

近年、特に地震や噴火、風水害といった災害が頻発しています。雲仙普賢岳の噴火、阪神・淡路大震災、新潟県中越地震、そして、2万人を超える犠牲者を出した東日本大震災や熊本地震、その後も、台風や前線がもたらす豪雨により、毎年のように災害が起きています。



2011年（平成23年）東日本大震災



2015年（平成27年）関東・東北豪雨（鬼怒川決壊）



2016年（平成28年）熊本地震

2018年（平成30年）西日本豪雨

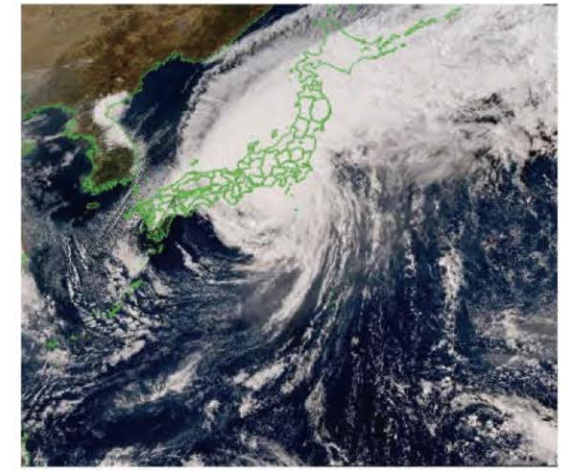
2018年（平成30年）は、3カ月間で4度の災害が発生し、自然の猛威と災害対策の重要性を痛感した年となりました。「酷暑」とも呼べる猛暑に加え、頻発する規模の大きい災害の発生、感染症への対応など、災害対策のあり方は大きな変化を求められています。

1990年		
1991	6.3	雲仙普賢岳火砕流
1993	7.12 10:17	北海道南西沖地震 M7.8
1995	1.17 05:46	兵庫県南部地震（阪神・淡路大震災）M7.3
2000年		
2000	6.26	三宅島噴火
	10.6 13:30	鳥取県西部地震 M7.3
2001	3.24 15:28	芸予地震 M6.7
2004	10.23 17:56	新潟県中越地震 M6.8
2005	3.20 10:53	福岡県西方沖地震 M7.0
2007	3.25 09:41	能登半島地震 M6.9
	7.16 10:13	新潟県中越沖地震 M6.8
2008	6.14 08:43	岩手・宮城内陸地震 M7.2
2010年		
2011	3.11 14:46	東北地方太平洋沖地震（東日本大震災）M9.0 津波 原発事故
	4.11 17:16	福島県浜通り地震 M7.0
	9.4	紀伊半島大水害（台風第12号）
2013	10.16	伊豆大島土砂災害（台風第26号）
2014	8.20	平成26年8月豪雨による広島市土砂災害
2015	9.10	平成27年9月関東・東北豪雨 鬼怒川 決壊
2016	4.14 21:26	平成28年熊本地震 M6.5 震度7 2回
	4.16 01:25	平成28年熊本地震 M7.3 大規模 洪水
2017	7.5	平成29年7月九州北部豪雨 大規模 停電
2018	6.18 07:58	大阪府北部地震 M6.1
	7.6	平成30年7月豪雨（西日本豪雨）
	9.4	平成30年台風第21号
	9.6 03:07	平成30年北海道胆振東部地震 M6.7 大規模 停電
2019	8.27	令和元年8月の前線に伴う大雨（九州北部豪雨） 暴風 長期停電
	9.9	令和元年房総半島台風（台風第15号） 超大型 台風
	10.12	令和元年東日本台風（台風第19号）
2020年		
2020	7.3	令和2年7月豪雨

私たちのまち 春日部市は？

令和元年東日本台風（台風第19号）

10月6日に南鳥島近海で発生した台風第19号は大型で猛烈な台風が発達し、12日には大型で強い勢力を維持したまま関東地方に上陸しました。台風の通過中には全国各地で大暴風警報が発令され、多くの地点で3・6・12・24時間雨量が観測史上1位を記録するほどの豪雨となりました。この影響により、各地で河川の氾濫や土砂災害による人的・家屋の被害、ライフラインへの被害が発生したほか、航空機や鉄道の運休による交通障害が生じました。



出典：JMA、NOAA/NESDIS、CSU/CIRA

利根川平常時と令和元年東日本台風時の水位変化（栗橋水位観測所）



平常時の様子

写真提供：利根川上流河川事務所



令和元年東日本台風時の様子

写真提供：利根川上流河川事務所

市の対応 ～初めて避難勧告を発令～

春日部市では、10月12日午前4時6分に大雨警報が発令されたことにより、警戒本部を設置しました。雨はますます勢いを増して降り続き、13日午前0時15分に利根川が避難判断水位（当時 8.1m）に到達、その後氾濫危険水位（当時 8.9m）に到達する見込みであると発表がありました。これを受けて、市は警戒本部から災害対策本部へ移行、全職員を参集し災害体制をさらに強化しました。

また、13日午前2時15分に市内66か所の避難所を開設し、午前2時38分に警戒レベル4「避難勧告」を発令しました。その後水位が氾濫危険水位を下回ったため、13日午前11時00分に避難勧告を解除し、全避難所を閉鎖しました。

台風19号時の、市公式ホームページトップ画面

春日部市 緊急災害サイト

台風19号の大雨により春日部市全域に避難勧告（レベル4）を発令しています

令和元年10月12日
台風19号による大雨・暴風に伴い、春日部市全域に避難勧告を発令しています。最大級の警戒をして、命を守る最善の行動をとってください。避難行動のものが危険な場合は、2階などの室内でできるだけ安全な場所に移動してください。

利根川栗橋水位観測所における水位の変化（2019年10月12日13時～13日13時）

