

春日部市の人口減少を止める

春日部市立東中学校

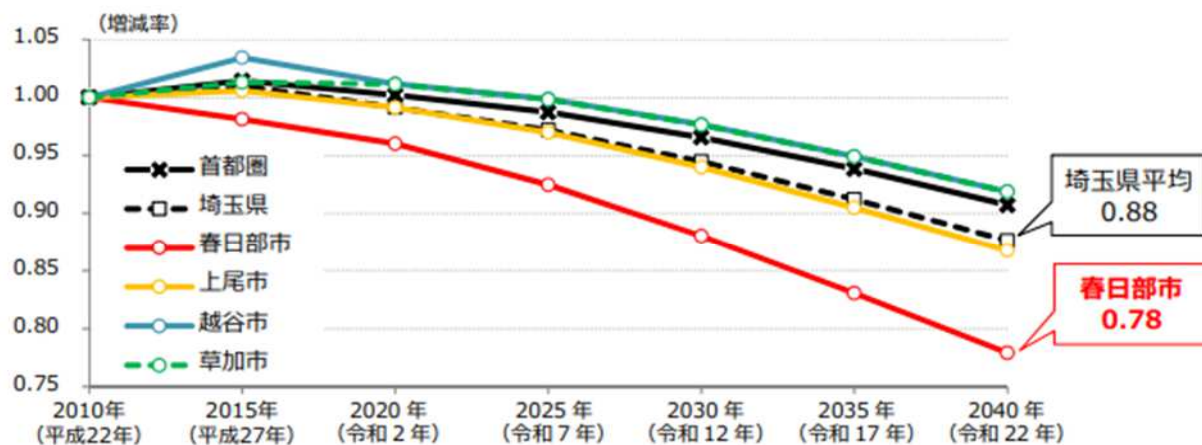
玉祖
渡邊

凜果
咲希

1. テーマ設定の理由と現状

春日部市は交通アクセスは比較的良いが、若者向けの施設が少なく、居住区にあえて春日部を選ぼうとする人たちが多くないのではないか？と考えたため。

■ 将来人口の見通し（2010年（平成22年）を1とした場合の増減率）



出典：2010年（平成22年）～2015年（平成27年）は国勢調査、2020年（令和2年）以降は社人研推計人口
首都圏は1都3県（埼玉県、千葉県、神奈川県）

2.改善策

1.子育て支援を充実させアピールする

2.若者向けのスポットを作る

3.博物館の良さをアピールする

- 古利根川などの川辺や庄和公園などの豊かな自然環境を生かした施設の充実
- 地域の多様な人とのつながりを育む「子ども食堂」の活用

豊かな自然環境を活かした子育て支援



- ・古利根川や庄和公園などの自然環境が充実している地域を中心に、子どもたちが遊べる遊具や探究できる施設を設置する

子ども食堂を増やす取り組み



- ・現在3件（西金野井・大枝・中央）の市内の子ども食堂を北側の地域を中心に増やしていくことで市内の子どもたちの食と安心な居場所を提供する

2.改善策

1.子育て支援を充実させアピールする

2.若者向けのスポットを作る

3.博物館の良さをアピールする

- **若者向け新規事業に対する市の金銭的支援**
- **市内の空きスペース（土地・空間）を活用した店舗展開の支援**

若者向け新規事業へのバックアップ

空きスペースを活用した店舗展開への支援

- ・ 出店したくてもなかなか手が出せない若者や場所を探している出店者に向けて市がサポート



2.改善策

1.子育て支援を充実させアピールする

2.若者向けのスポットを作る

3.博物館の良さをアピールする

- 春日部の歴史や地域の特性を知る機会を増やす
- 郷土資料館や龍Q館の特別展示企画などの充実、
外観と内部の新調
- 使われていない土地や既存のビルの内部に作る

春日部の歴史や文化の伝承

既存の博物館の新規企画や新規博物館の建設

- 春日部市の歴史や文化、伝統工芸などの強みを多くの人に知ってもらおう
- ポスターやチラシを小中学校に配布し、もっと身近に春日部の文化を感じてもらい、「みんなに誇れる町春日部」をアピールする
- 他の博物館や資料館から所蔵品を貸出してもらい、博物館に足を向ける機会を増やす

まとめ

春日部市の魅力を再発見し、市内外の人たちにそれらをもっともっとアピールすることで、子育て世代を中心に「春日部市に行きたい・住みたい！」と思える街づくりを行っていくことが市の人口減少を止めるために重要であると考えました。

