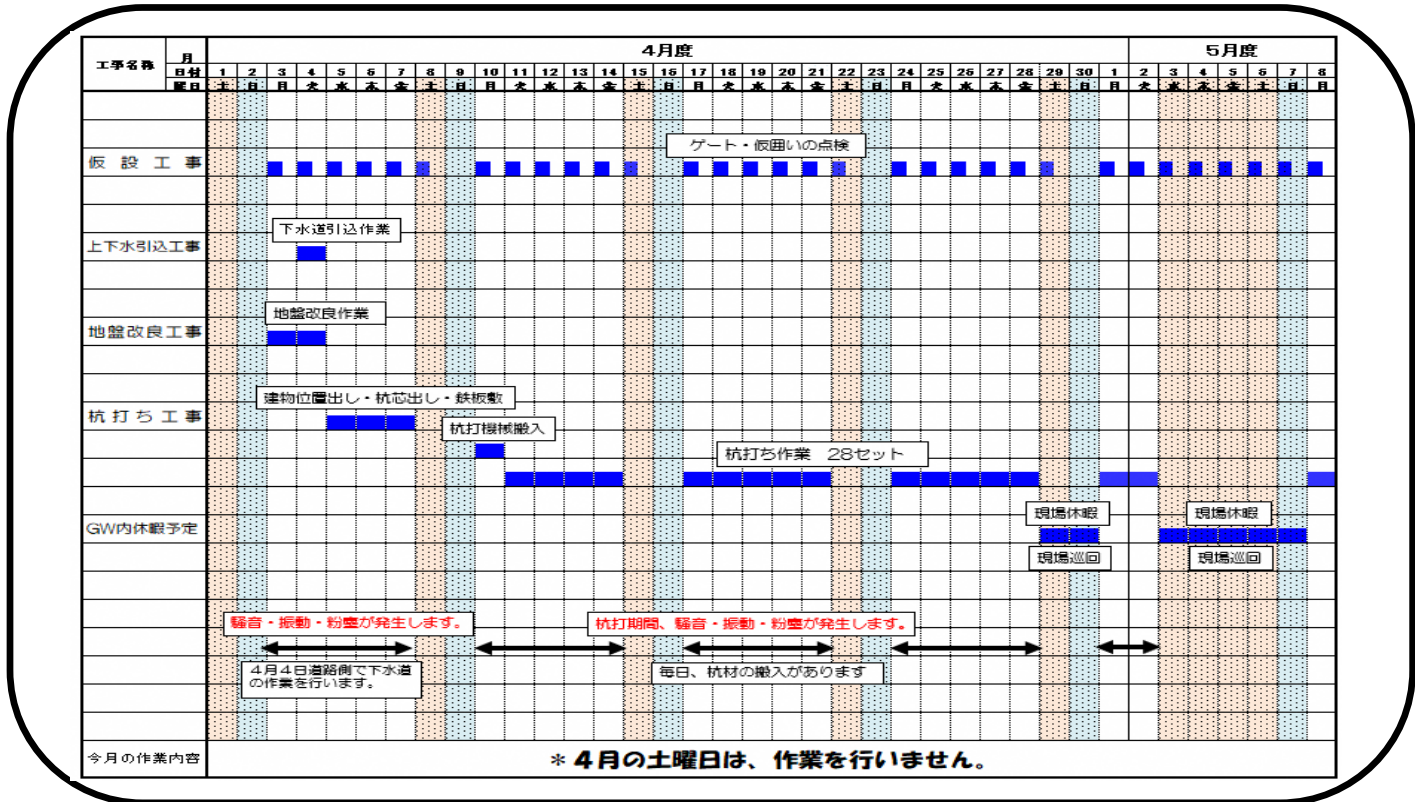


春日部消防署武里分署新築工事
~令和5年4月度工事予定のお知らせ~

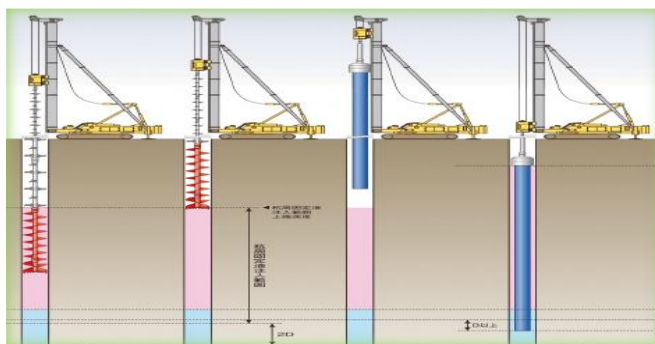


今月の主な工事

4月の主な工事は、地盤改良工事・下水道引込工事・杭打ち工事を予定しています。

- 1・地盤改良工事は、重機（杭打機等）が現場内を動くため、現状の地盤に改良材を混ぜ、地盤を強固にする工事です。
- 2・下水道引込工事は、道路からの作業で本管部分から現場内へ配管を引き込む工事です。
- 3・杭打ち工事は、高強度コンクリート杭を43mまで固化材を注入しながら打ち込む工事です。
- 4・ゴールデンウィーク内の4月29・30日、5月3～7日は、現場内の作業は行いません。
休暇期間中は、現場員又は、警備員で午前、午後の2回現場巡回し異常がないか確認を行います。

★杭打ち工事



所定の深さまで掘削
杭固定液を注入しながら引抜

杭を挿入



作業のイメージ写真

杭工事はHyperストリート工法という、騒音・振動が少ない工法を用いて行います。本工事では杭挿入部の掘削を行い、掘削機の引抜きに合わせ、杭固定液を注入します。掘削及び杭固定液の注入完了後、1か所に杭を5本つなぎながら43mまで挿入します。工事中は、土・埃等が飛ぶ可能性がありますのでシートを張り飛散防止対策を行います。騒音・振動については、低騒音型を使用又、重機の移動の際には、低速度などの対策をとりながら作業を行います。