

春日部消防署武里分署新築工事
~令和5年8月度工事予定のお知らせ~

工事名称	月 日付 曜日	8月度																																
		1	2	3	4	5	6	7	8	9	10	11	12	13	14	15	16	17	18	19	20	21	22	23	24	25	26	27	28	29	30	31		
仮設工事		事務所棟通路足場組解体																																
土工事																																		
鉄筋工事		車庫棟一部基礎配筋																																
型枠工事		車庫棟基礎型枠組																																
コンクリート工事																																		
鉄骨工事		車庫棟アンカー設置・調整																																
重機作業																																		
		*土曜日の、重機作業は行いません。																																

8月の主な工事は、基礎工事を予定しています。

1. 土工事：構築された基礎と基礎の間に土を入れる作業です。
2. 鉄筋工事：構築された基礎の上に床を作るため、骨組を鉄筋で組み立てる工事です。
3. 型枠工事：床の形状を作るため、型材を組み立てる作業です。
4. コンクリート工事：やわらかいコンクリートを床に流し込み、基礎と一体化させる作業です。
5. 鉄骨工事：基礎の型材を組み立てた後に、基礎と鉄骨柱を固定するためのアンカーボルトを所定の位置に設置する作業です。

*・8月11日～8月16日は、現場内の作業は行いません。

現場の休暇期間中は、現場員又は、警備員で午前、午後の2回現場を巡回し異常がないか確認を行います。

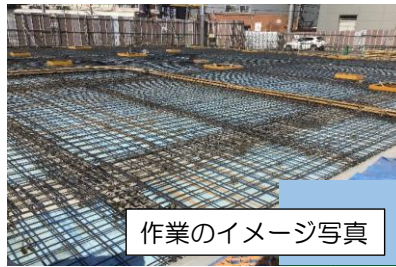
土（埋戻し）・鉄筋・型枠・コンクリート工事



作業のイメージ写真

土（車庫棟一部埋戻し）工事

基礎と基礎の間に1階床下まで土を入れる作業です。埋めたやわらかい土を締め固めるときに機械の音、振動が発生します。



作業のイメージ写真

1階床の鉄筋・型枠工事

型枠工事は床のコンクリートを受けるために板材を貼る作業です。鉄筋工事は床を強固にするために鉄筋材を格子状に組む作業です。



作業のイメージ写真

1階床のコンクリート工事

やわらかいコンクリートを鉄筋材で組んだ床に流し込み、基礎と一体化させる作業です。コンクリートを締め固めるため、振動機の音などが発生します。

コンクリート工事中は、大型車両が多く出入りいたしますので、状況により誘導員の増員などを行い、事故防止に努めてまいります。

また、コンクリートを流し込む作業等は、できる限り時間内に終了するように努めてまいります。コンクリートを流し込む作業により5時を過ぎるおそれがありますので、ご了承をお願いいたします。