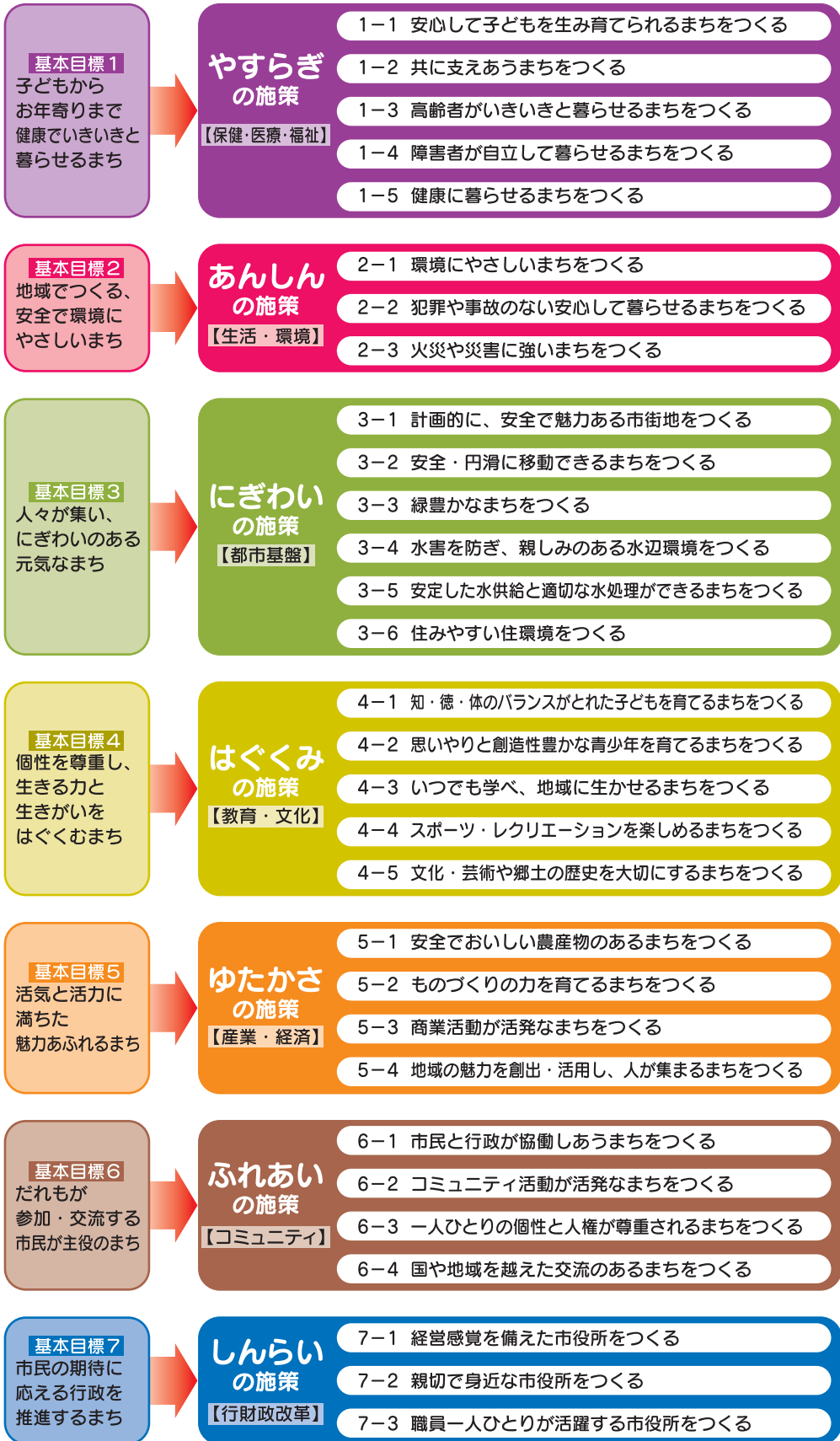


Ⅲ 前期基本計画

平成20年度～平成24年度

人・自然・産業が調和した快適創造都市「春日部」



各施策の読み方

各施策の内容は原則、次のような構成になっています。

前期基本計画
政策1
安心・こころ・子育てを
支える施策
保健・医療・福祉

施策 1-1-1 子育て家庭へのきめ細かな支援

| 目的 | 対象 | 子ども、保護者 |
|----|----|---------------------------------|
| | 意図 | ・安心して出産・子育てができる ・地域で子育てを支えあう |

保護者が、安心して出産・子育てができるようにするため、*次世代育成支援行動計画を推進するとともに、子育て家庭への情報提供・相談体制の充実や経済的負担の軽減を図ります。

施策の目的達成度を測る指標（成果指標）

| 成果指標 | 現状値 | 目標値 |
|-----------------------------|---------------------|---------------------|
| ① *子育て支援センターの利用者数 | 14,758人 (平成18年度) | 30,000人 (平成24年度) |
| ② 子育て相談のできる施設数 | 26か所 (平成18年度) | 31か所 (平成24年度) |
| ③ 子育て支援センターにおける子育てサークルの育成件数 | 1件 (平成18年度末) | 5件 (平成24年度末) |

現状と課題

- ◆ 少子化や核家族化、女性の社会進出などにより、子どもと家庭を取り巻く社会環境は大きく変化しています。このような変化に対応し、だれもが安心して子どもを産み育てられる環境づくりや社会（地域）全体で子どもを育てる取組を進める必要があります。
- ◆ 本市では、「次世代育成支援行動計画」に基づき、子育て支援施策の総合的な推進を図っています。
- ◆ 核家族化が進むなか、両親の子育てにかかる負担は大きく、乳幼児を養育する家庭の孤立化を防ぐためにも、地域...

施策で働きかける対象とその働きかけによって対象が到達する状態を示しています。

この施策の達成度を測る成果指標とその現状値・目標値を示しています。原則として、現状値は平成18年度、目標値は平成24年度（計画の最終年度）の数値を記載しています。

この施策に取り組むに当たって、踏まえない現状と課題を挙げています。

前期基本計画
政策1
安心・こころ・子育てを
支える施策
保健・医療・福祉

次世代育成支援行動計画の推進

- 「次世代育成支援行動計画」に基づき、家庭・地域・事業者と連携し、安心して子どもを産み育てられる環境づくりを推進します。

子育て家庭への情報提供・相談体制の充実

- 子育てや家庭での児童の問題に関する不安や悩みの解消を支援するため、地域子育て支援センターを核とした乳幼児の保育（発育や育児方法など）に関する相談体制の充実や、家庭児童相談の充実・強化を図ります。また、関係機関が連携した情報提供・相談体制の充実を図ります。
- 子育て家庭や子育てサークルを支援する地域子育て支援センターを整備・充実します。
- 子育て中の保護者同士のコミュニケーションを図り、子育て家庭の孤立化防止に努めます。
- 地域住民と子育て中の保護者との交流を図り、地域全体で子育てに協力する意識の普及啓発に努めます。

子育て家庭への経済的負担の軽減

目的の実現に向けて、取り組むべき施策の内容を示しています。

この他、施策によっては関連データの図表を掲載しています。

なお、*印がついている単語については、資料編の用語解説に説明があります。