

住みよい街は地域の絆から

医療法人 光仁会

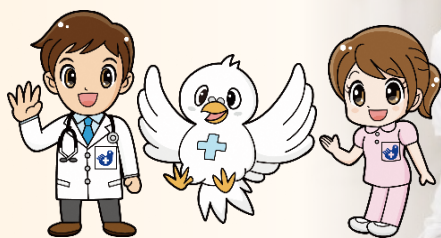


春日部市内に、法人の基幹病院である「春日部厚生病院」を中心に「南部厚生病院」「春日部厚生クリニック」「ひまわり在宅ケアセンター」の拠点を置き、急性期～慢性期までの入院医療及び外来・在宅医療と介護サービスを提供しております。

地域住民の皆様方が、安心・安全に暮らすことができる地域包括ケアシステムを、地域の力としてより良いものにしていくために、日々取り組んでいます。

SKMG 50th Anniversary

人と地域に寄り添う医療



私のSDGs宣言

「人と地域に寄り添う医療」をスローガンに掲げて、医療機関や介護・福祉事業所それぞれがお互いを補完しあい、相乗効果を発揮して、一体的なサービスをなるよう、急性期から在宅まで途切れることのない医療・介護サービスの充実を目指し「すべての人に健康と福祉を」が届けられるよう地域包括ケアシステムへの貢献を行っていきます。

団体情報：【代表者】西村 直久
【電話番号】048-736-1155

【所在地】〒344-0063 春日部市緑町6-11-48
【ホームページ】<https://www.skmg.jp/kojin-kai/>