

「水辺の森」で生きもののさがし

お名前

みつけたものに○をつけよう！ 名前がわかったら、書いておこう！

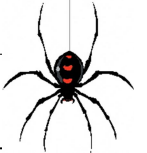
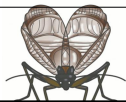
木の实



赤い実 黒い実 むらさきの実 どんぐり わたげのついた実 そのほかの実

名前

虫



ちょうちょ とんぼ はち ばった かまきり てんとうむし そのほかのむし

名前

そのほかに みつけたものは なーに？



虫の卵？くもの巣？「みつけた！」ものを書いてみよう！絵をかいてもOKです！



「水辺の森」を守る会・埼玉県生態系保護協会春日部支部

● スズメバチ、アシナガバチ にちゅうい！

* 次回は来年2026年5月予定

◎春日部市市制20周年記念協賛事業に参加しています。

首都圏外郭放水路 庄和排水機場・龍Q館周辺を「水辺の丘」といい、国土交通省江戸川河川事務所が管理しています。

「水辺の森」

庄和排水機場の地下神殿といわれる調圧水槽の上、多目的広場(グランド)周囲の斜面に平成18年(2006年)と平成19年(2007年)の2回、“ふるさとの森づくり”を市民参加で苗木25種類 合計27,000本を植樹して、ここを「水辺の森」と呼ぶことにしました。

「「水辺の森」を守る会」

「水辺の森」で2回の植樹祭を運営、苗木の生長を手助けし、生長を見守りながらその様子を観察してきた市民団体 G-CANS(ジーキャンズ)の活動を引き継いで再スタートしました。