



# 秋の龍 Q 館で親子観察会

## 「水辺の森」の生きものさがし

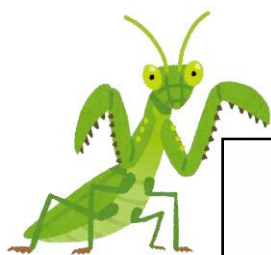
秋の龍 Q 館周辺には、  
どんな虫がいるかな？  
木や草も観察しよう！



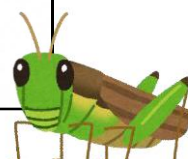
2025 年 10 月 25 日 (土)

10 時 ~ 11 時 30 分

### 龍 Q 館・水辺の森 周辺



集 合：龍 Q 館 駐車場 受付開始 9 時 40 分～  
持 ち 物：飲み物、帽子、虫取り網、虫かご、あれば双眼鏡・ルーペ  
服 装：長そで、長ズボン（黒色の服装は避けよう！）、運動靴  
参加費：無料  
申 込 み：不要 幼児・小学生は保護者と一緒にご参加ください  
講 師：埼玉県生態系保護協会 春日部支部のみなさん



- スズメバチャアシナガバチの活動が活発な季節です。十分に注意して行動しましょう！
- 熱中症に注意！こまめに水分補給をしましょう。体調がすぐれないときはお申し出ください。
- 新型コロナウイルス感染拡大防止に留意しましょう。



#### 主 催

- ◇「水辺の森」を守る会
  - ◇埼玉県生態系保護協会 春日部支部
- 問 合 せ：両角（もろずみ）  
Tel・Fax 048-735-8598

