

令和8年度		修繕仕様書		市単	
修繕名	銚子口中継ポンプ場し渣コンベヤ外修繕				
委託箇所	春日部市銚子口地内				
路河川名称					
事業名					
地区	(0001)	県南			
適用年月	(R0806)	令和8年6月			
業務大要	<p>○し渣コンベヤ外修繕</p> <ul style="list-style-type: none"> ・し渣コンベヤ修繕 一式 ・No.1主ポンプ逆止弁修繕 一式 ・No.3主ポンプ逆止弁修繕 一式 				

案内図



修繕名：鉾子口中継ポンプ場し渣コンベヤ外修繕
修繕箇所：春日部市鉾子口地内

修繕費内訳書									
工事区分	工種	種別	細別	規格	数量	単位	単価	金額	摘要
本修繕費									
設備修繕工									
機器費									
機器費						1.0	式		第0001号内訳表
直接修繕費									
直接材料費						1.0	式		第0002号内訳表
補助材料費						1.0	式		
一般労務費						1.0	式		第0003号内訳表
技術労務費						1.0	式		第0004号内訳表
機械経費						1.0	式		
仮設費						1.0	式		

修 繕 費 内 訳 書									
工事区分	工種	種別	細別	規格	数量	単位	単 価	金 額	摘 要
直接修繕費計									
現場管理費						1.0	式		
修繕原価									
一般管理費等						1.0	式		
修繕価格									
消費税相当額						1.0	式		
修繕費合計									

第0001号 内訳書

機器費

1.00式 当り

式

名 称 / 規 格	数 量	単 位	単 価	金 額	摘 要
逆止弁 緩衝装置付き φ200	2.00	台			
ルーズ短管	2.00	個			
合 計					

式

名 称 / 規 格	数 量	単 位	単 価	金 額	摘 要
サイクロモータープーリ 1.5Kw×4P×200V×50Hz	1.00	台			
キャリヤローラー 鋼管製	10.00	組			
リターンローラー 鋼管製	1.00	組			
リターンローラー(KP付) 鋼管製	1.00	組			
自動調芯キャリヤローラー 鋼管製	1.00	組			
自動調芯リターンローラー 鋼管製	1.00	組			
サイドローラリミットスイッチ	4.00	個			
非常停止リミットスイッチ	2.00	台			
コンベヤベルト	1.00	式			
六角B・N・PW・SW M8×30L	8.00	組			
六角B・N・SW5° TW M8×35L	4.00	組			
ベルトクリーナー	1.00	台			
ピロー形ユニット	2.00	個			
スナッププーリー	1.00	台			

式

名 称 / 規 格	数 量	単 位	単 価	金 額	摘 要
ストレッチャー形ユニット	2.00	台			
合 計					

第0003号 内訳書

一般労務費

1.00式 当り

式

名称 / 規格	数量	単位	単価	金額	摘要
普通作業員		人			
電工		人			
機械工		人			
合計					

第0004号 内訳書

技術労務費

1.00式 当り

式

名称 / 規格	数量	単位	単価	金額	摘要
機械設備据付工		人			
合計					

銚子口中継ポンプ場し渣コンベヤ外修繕特記仕様書

1. 適用範囲

(1) 本仕様書は、銚子口中継ポンプ場地下一階に設置された機器修繕に適用する。

(2) 修繕対象は次のとおりとする。

- ①し渣コンベヤ
- ②No. 1主ポンプ逆止弁
- ③No. 3主ポンプ逆止弁

2. 一般事項

(1) 各機器は、本仕様書に示された仕様条件に対して十分性能を発揮するのは勿論、耐久性、維持管理、安全性を考慮した構造とし、運転が確実に操作が容易なものでなければならない。

(2) 機器の設計、製作にあたっては添付図面、及び本仕様書によるものとする。

3. 修繕内容

主な修繕内容としては下記のとおりとする。

- (1) 修繕前データー測定
- (2) 撤去・分解
- (3) 点検・清掃
- (4) 摩耗及び劣化部品の交換
- (5) 組立・据付
- (6) 修繕後データー測定
- (7) 試運転調整
- (8) 補修塗装及び清掃

4. 機器仕様

(1) し渣コンベヤ

形 式：トラフ形ベルトコンベヤ

寸 法：ベルト幅600mm×機長（軸心距離）8,500mm

ベルト速度：V=20m/min

駆動装置：サイクロモータープーリー・CPM2-4145・i=1/87

1.5kW×4P×200V×50Hz

参考：前澤工業株式会社製

(2) No.1、No.3主ポンプ吐出配管用逆止弁

呼び径：φ200mm

最高使用圧力：0.23MPa

仕様流体：下水・温度/常温

据付姿勢：垂直

緩衝装置：有（ウエイト付）

(3) No.1、No.3主ポンプ吐出配管用ルーズ短管

呼び径：φ200mm

間隔：350mm

5. 交換部品

(1) し渣コンベヤ

No.	部品名称	材質・仕様	数量	備考
1	サイクロモータープーリー	CPM2-4145	1	相当品
2	キャリヤローラー	J-DC-3-20° -600	10	相当品
3	リターンローラー	J-DR-600	2	相当品、1台キーププレート付
4	自動調芯キャリヤローラー	J-DDC-3-20° -600	1	相当品・取付台含む
5	自動調芯リターンローラー	J-DDR-600	1	相当品・取付台含む
6	サイドローラーリミットスイッチ	OFFCON-KP-880	4	相当品
7	非常停止リミットスイッチ	OFFCON-KP-850	2	相当品
8	六角B・N・PW・SW	M8×30L	8	非常停止リミットスイッチ取り付け用
9	六角B・N・SW5° TW	M8×35L	4	非常停止リミットスイッチ取り付け用
10	コンベヤベルト	3プライ、幅600	1	耐油性ゴム・18.3m
11	ベルトクリーナー	NVC-600AHL	1	相当品
12	スナッププーリー	SS400/SGP/CR	1	相当品
13	ピロー形ユニット	CM-UCP207	2	相当品
14	ストレッチャー形ユニット	UCTU210CD-300	2	軸受のみ交換

(2) No.1、No.3主ポンプ吐出配管用逆止弁

No.	部品名称	材質・仕様	数量	備考
1	逆止弁	φ200mm/FCD450	2	緩衝装置付き

(3) No.1、No.3主ポンプ吐出配管用ルーズ短管

No.	部品名称	材質・仕様	数量	備考
1	ルーズ短管	φ200mm/FCD	2	

6. 部品搬入

- (1) 工場検査に合格した各機器類は、送り状をつけ現場へ順序よく搬入すること。
- (2) 長尺物や重量物については、損傷なきよう運搬には十分注意すること。

7. 検査

- (1) 各機器は製作が完了すれば製作工場にて、性能試験及び、各種検査等について立会検査を行うものとする。但し、発注者が認めたものについては立会検査を行わず、受注者の自主検査のみとし、検査記録を後日提出すること。
- (2) 搬入検査を実施し発注者が認めたものを、交換部品として使用すること。

8. 取付工事

- (1) 工事の施工方法、使用材料、使用機器などについては、安全かつ効率的に実施するものとする。
- (2) 工事は承認図面に従い施工し、据付にあたっては十分に注意すること。
- (3) 工事のため、場内に仮設物を設ける必要がある場合は、あらかじめ発注者の許可を受けるものとする。
- (4) 工事中は、し渣コンベヤおよびそれに係る系統の機器の運用について、発注者とあらかじめ協議を行うものとする。

9. 提出書類

提出書類は、主要寸法、材質、数量、重量及びその他の必要な事項を記入した外形図、構造図及びその他の必要な図面を必要部数提出すること。

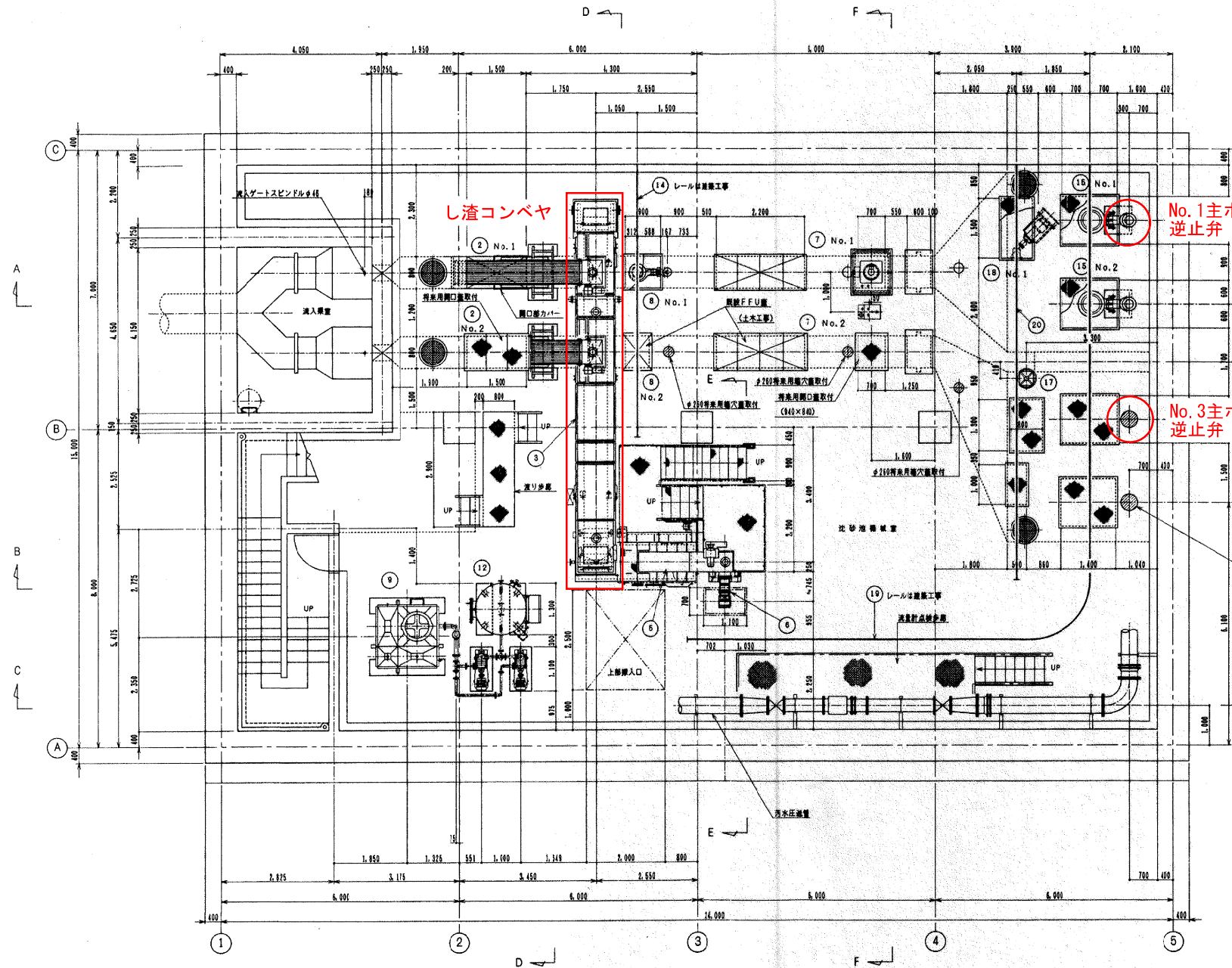
10. 保証期間

- (1) 機器の保証期間は規定による引渡し完了後1年とする。
- (2) 保証期間内に明らかに受注者の設計製作の不備に起因する故障あるいは事故が生じた場合は、受注者の責任において直ちに修理又は取替えを行うこと。

11. その他

本特記仕様書に記載なき事項または疑義が生じた事項については、発注者と受注者の協議によるものとする。

13	14	15
改訂理由	年月日	担当者

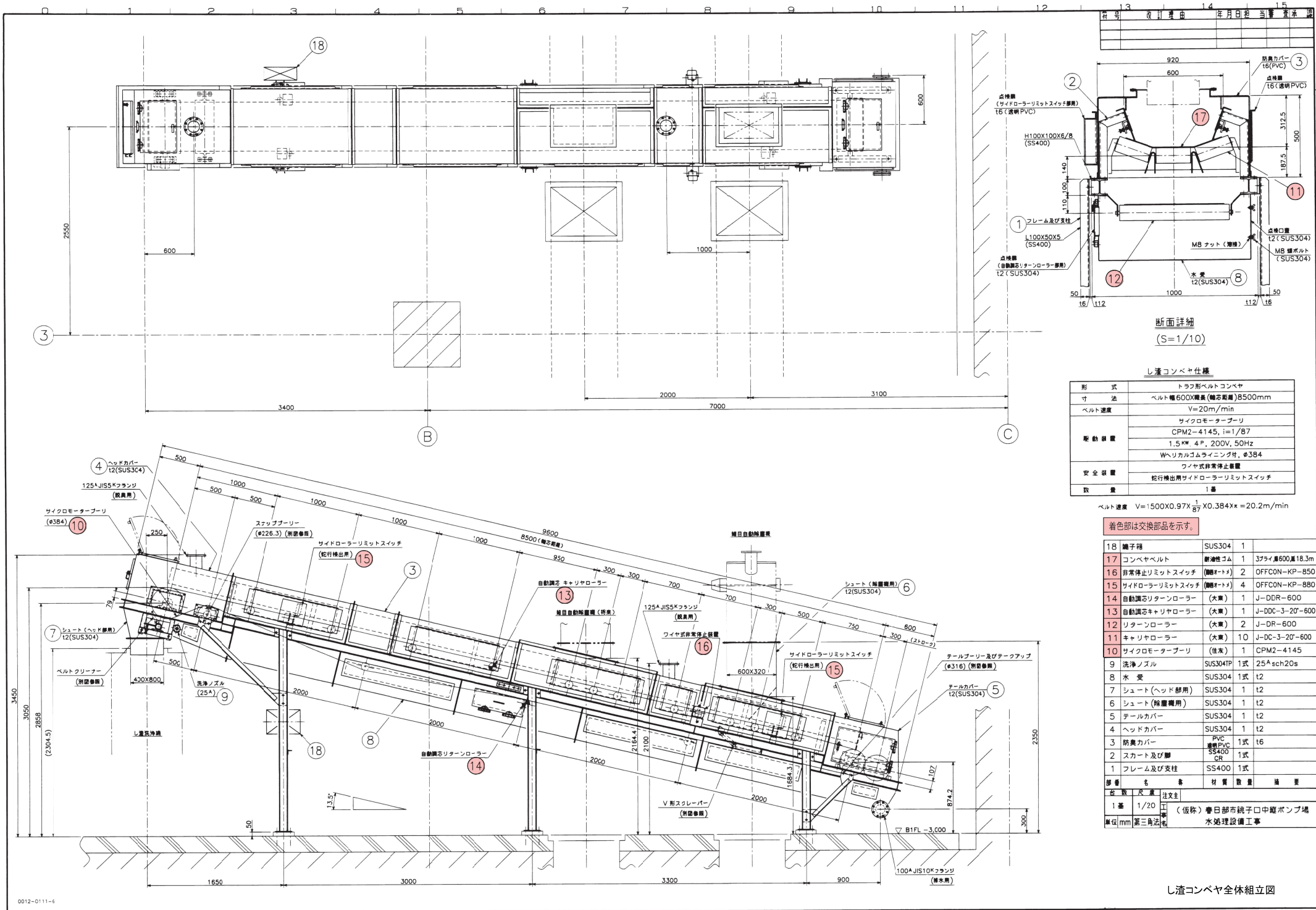


20	ポンプ弁類特殊鋼管管理用品上機	φ101付パイプ 0.5t	1
19	B1階主ポンプ取入用吊上機	φ101付パイプ 1t	1
18	No.1, No.2ポンプ弁類特殊鋼管	水中ミキサー	2(1)
17	ポンプ弁類特殊鋼管	特殊鋼管手動ゲート 400×400	1
16	No.1-No.4主ポンプ	縦型水中汚水ポンプ φ200×220	4(2)
15	B1階主ポンプ特殊鋼管管理用品上機	φ101付パイプ 0.5t	1
14	B1階主ポンプ特殊鋼管管理用品上機	φ101付パイプ 0.5t	1
12	給水ユニット	圧力かけ給水装置 2.2kW×2	1式
9	給水タンク	F R Pパイナルタンク 3m ³	1
8	No.1, No.2濾砂機	水中汚泥ポンプ φ80×110	2(1)
7	No.1, No.2濾砂機	2階2階式 羽根径φ300×1.50	2(1)
6	濾砂機	2階2階式 0.5m ³ /時×2.75	1
5	濾砂機	縦型濾砂機 0.5m ³ /時×2.6	1
4	濾砂機	縦型濾砂機 0.5m ³ /時×2.6	1
3	し渣コンベヤ	トラフコンベヤ 600×8.5m×1.50	1
2	No.1, No.2濾砂機	縦型濾砂機 0.5m ³ /時×2.6	2(1)

【注】 黄色の線及び、表中()内の数字は注記の数量とする。

地下1階平面図 S=1/50

地下1階機器配置平面図



図号	設計	校閲	費用	年月	日	担当	審査	承認
----	----	----	----	----	---	----	----	----

断面詳細
(S=1/10)

し瀆コンベヤ仕様

形式	トラフ形ベルトコンベヤ
寸法	ベルト幅 600X幅長(輪芯距離)8500mm
ベルト速度	V=20m/min
駆動装置	サイクロモーターブリー
	CPM2-4145, i=1/87
	1.5kW, 4P, 200V, 50Hz
安全装置	Wヘリカルゴムライニング付, φ384
	ワイヤ式非常停止装置
数量	1基

ベルト速度 V=1500X0.97X $\frac{1}{87}$ X0.384Xπ=20.2m/min

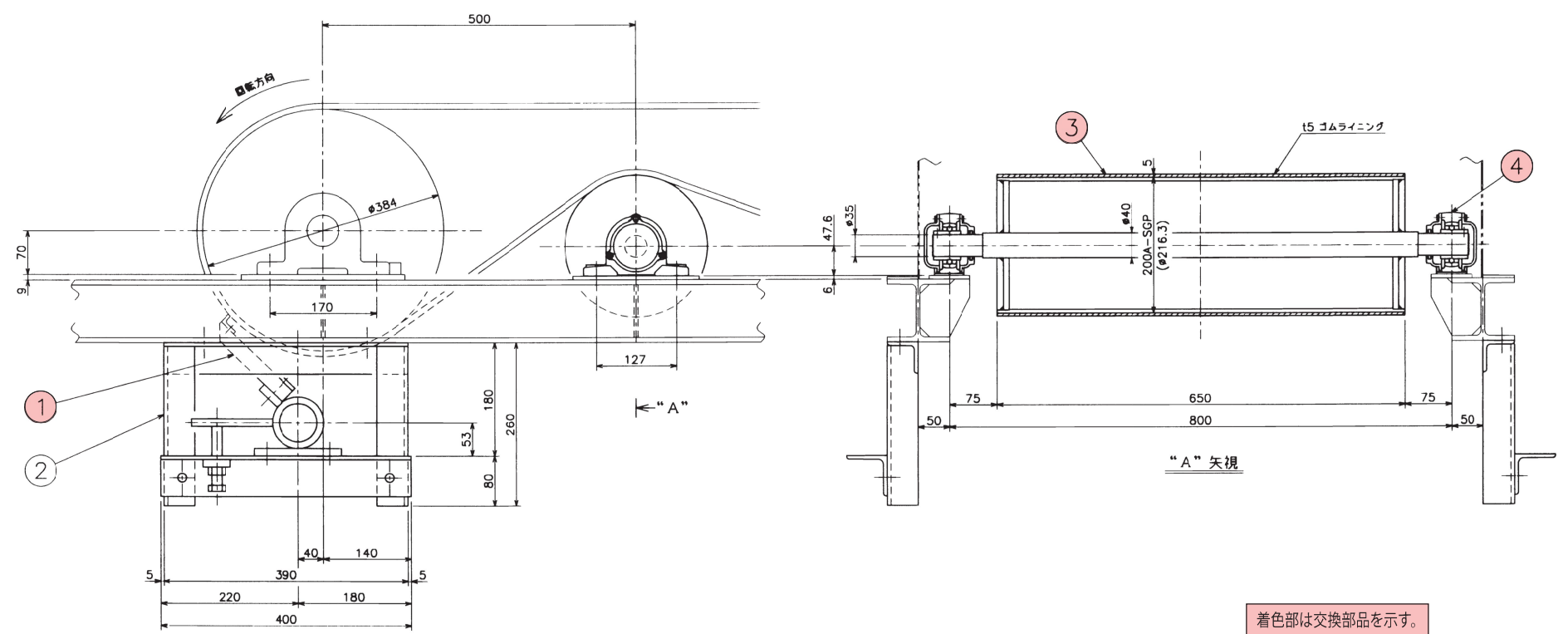
着色部は交換部品を示す。

18	端子箱	SUS304	1	
17	コンベヤベルト	耐油性ゴム	1	3フライ、幅600、厚18.3m
16	非常停止リミットスイッチ (輪芯トキ)	OFFCON-KP-850	2	
15	サイドローラーリミットスイッチ (輪芯トキ)	OFFCON-KP-880	4	
14	自動調整リターンローラー (大車)	J-DDR-600	1	
13	自動調整キャリヤローラー (大車)	J-DDC-3-20-600	1	
12	リターンローラー (大車)	J-DR-600	2	
11	キャリヤローラー (大車)	J-DC-3-20-600	10	
10	サイクロモーターブリー (往來)	CPM2-4145	1	
9	洗浄ノズル	SUS304TP 1式	25	A scH20s
8	水受	SUS304	1式	t2
7	シュート(ヘッド部用)	SUS304	1	t2
6	シュート(除塵機用)	SUS304	1	t2
5	テールカバー	SUS304	1	t2
4	ヘッドカバー	SUS304	1	t2
3	防臭カバー	PVC 透明PVC	1式	t6
2	スカート及び支柱	SS400 CR	1式	
1	フレーム及び支柱	SS400	1式	

部名	数量	材質	数量	備考
1基	1/20	(仮称)	春日部市銚子口中継ポンプ場	
単位	mm	第三角法		

し瀆コンベヤ全体組立図

符号	改訂理由	年月日	担当	審査	承認



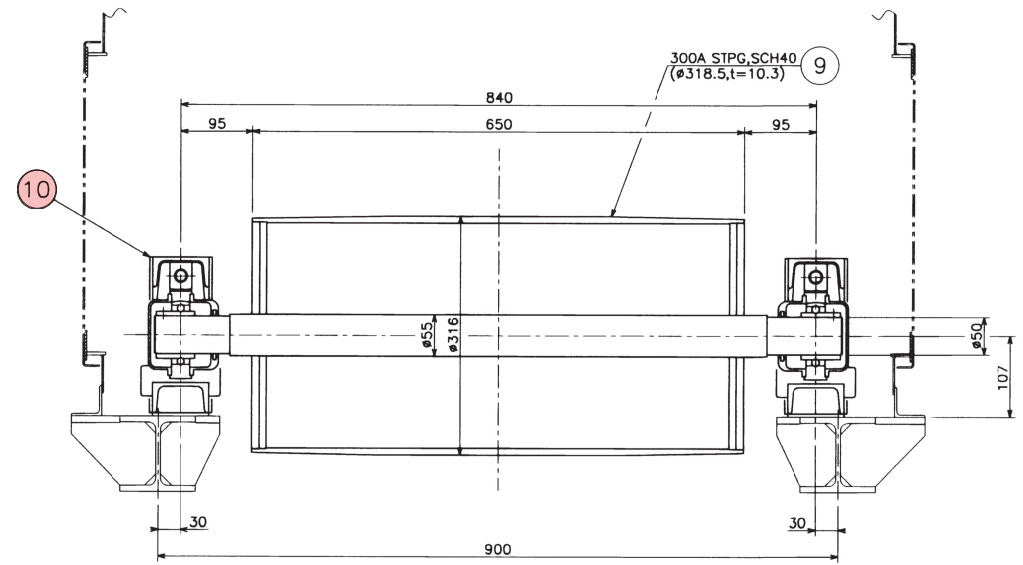
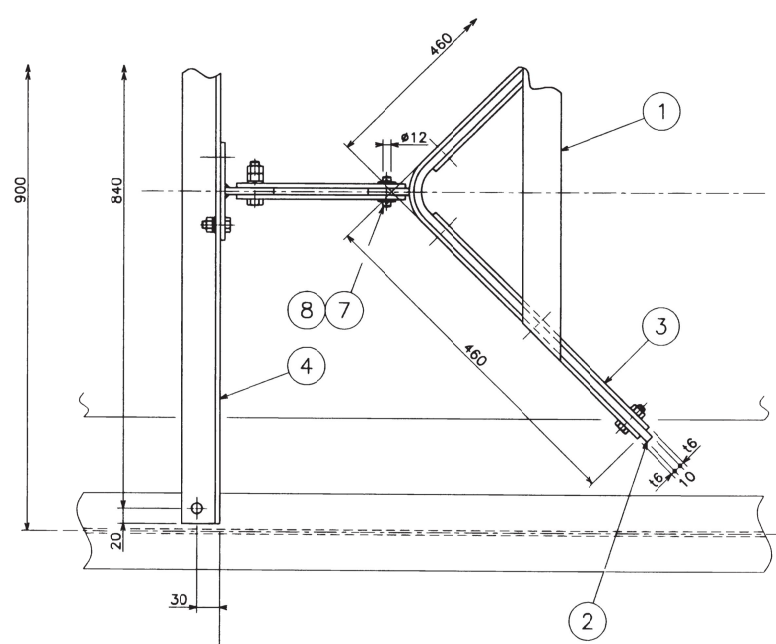
着色部は交換部品を示す。

部番	名 称	材質	数量	備 考
4	ピロー形ユニット	(購入品)	2	CM-UCP207
3	スナッププリー	SS400 SGP,CR	1	
2	クリーナーブラケット	SS400	2	
1	ベルトクリーナー	(野田テック)	1	NVC-600AHL

台数	尺 度	注文主
1基	1/5	工事名 (仮称) 春日部市銚子口中継ポンプ場
単位 mm	第三角法	水処理設備工事

し渣コンベヤ詳細組立図①

符号	改訂理由	年月日	担当	審査	承認



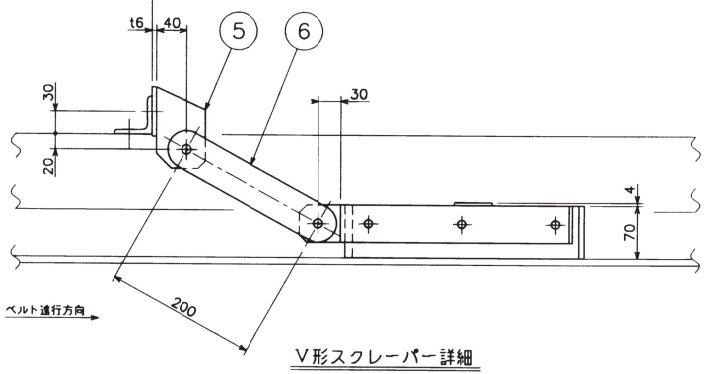
テール部詳細

着色部は交換部品を示す。

部番	名 称	材 質	数 量	備 考
10	ストレッチャー形ユニット	(購入品)	2	UCTU210CD-300
9	テールプーリー	SS400 STPG	1	
8	割ピン	SUS304	2	$\phi 3 \times 20L$
7	ピン	SUS304	1	
6	連結プレート	SS400	2	
5	ブラケット	SS400	1	
4	ブラケット	SS400	1	
3	押え板	SUS304	2	
2	ゴム板	ウレタンゴム	1	
1	スクレーパー本体	SUS304	1	

台数	尺 度	注文主
1基	1/5	(仮称) 春日部市銚子口中継ポンプ場 水処理設備工事

単位 mm 第三角法



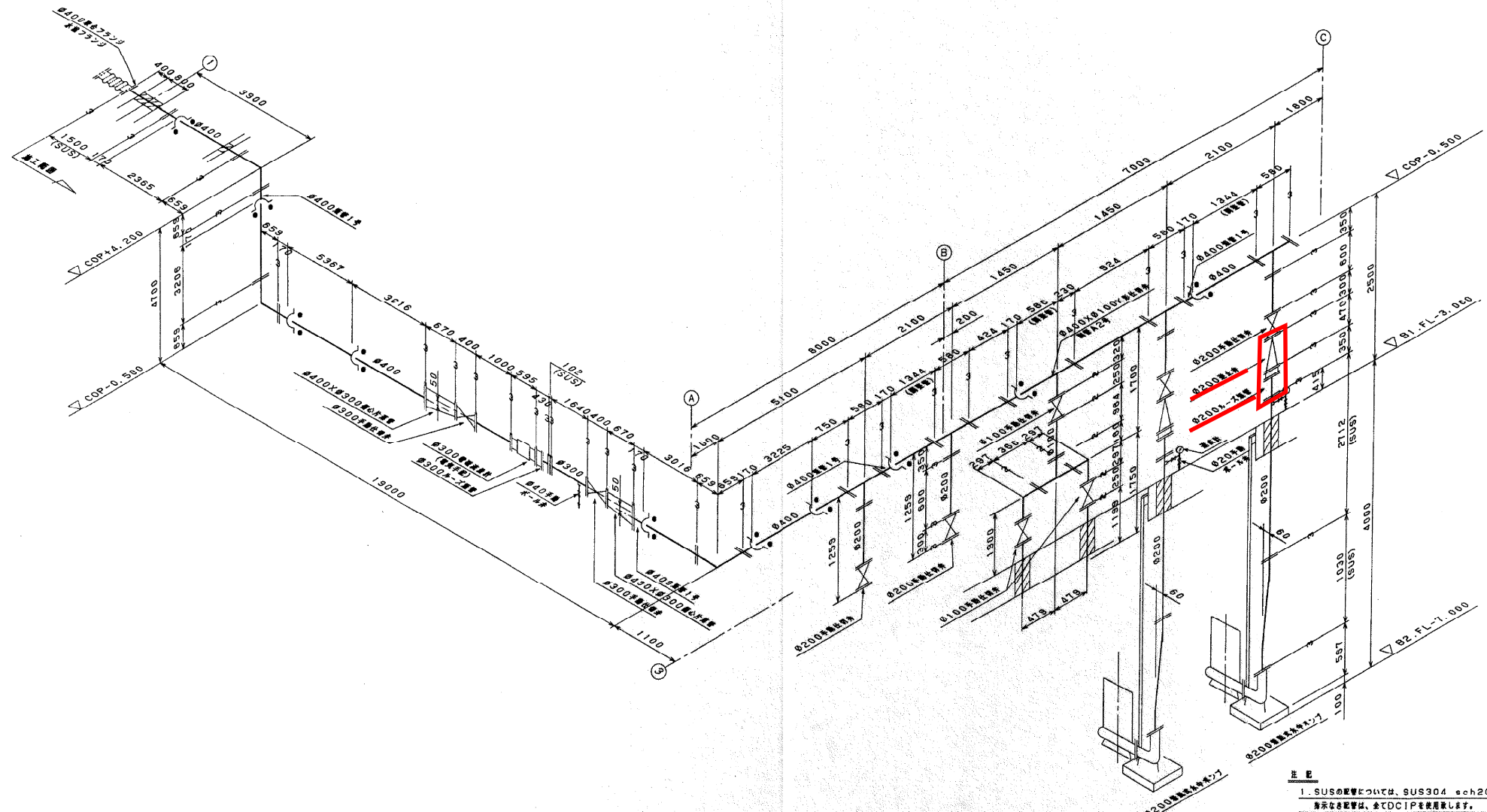
V形スクレーパー詳細

し渣コンベヤ詳細組立図②

0012-0113-1

43



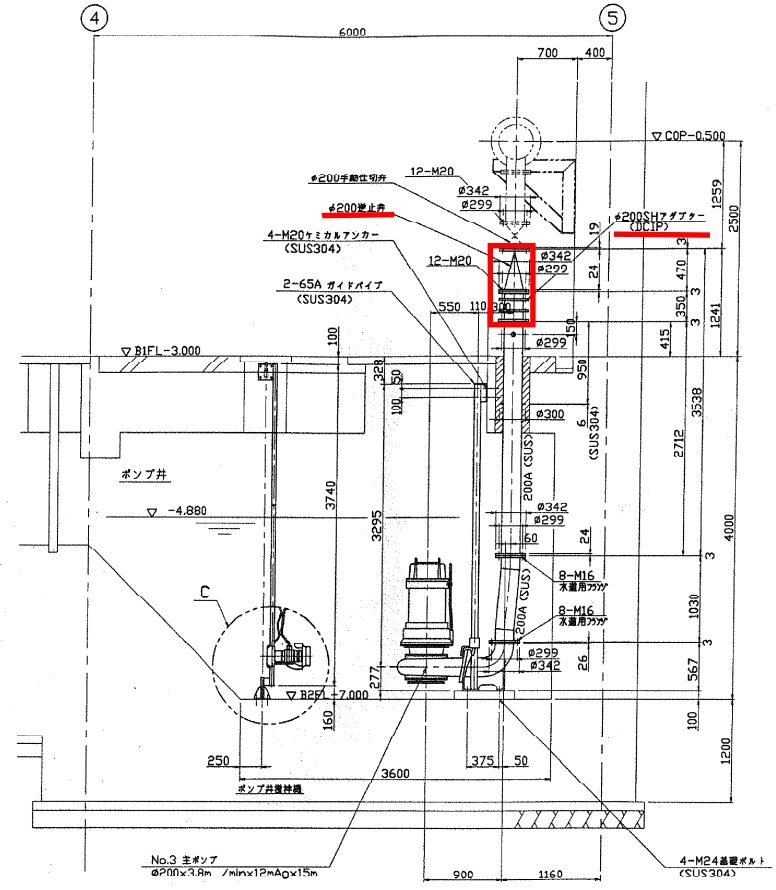
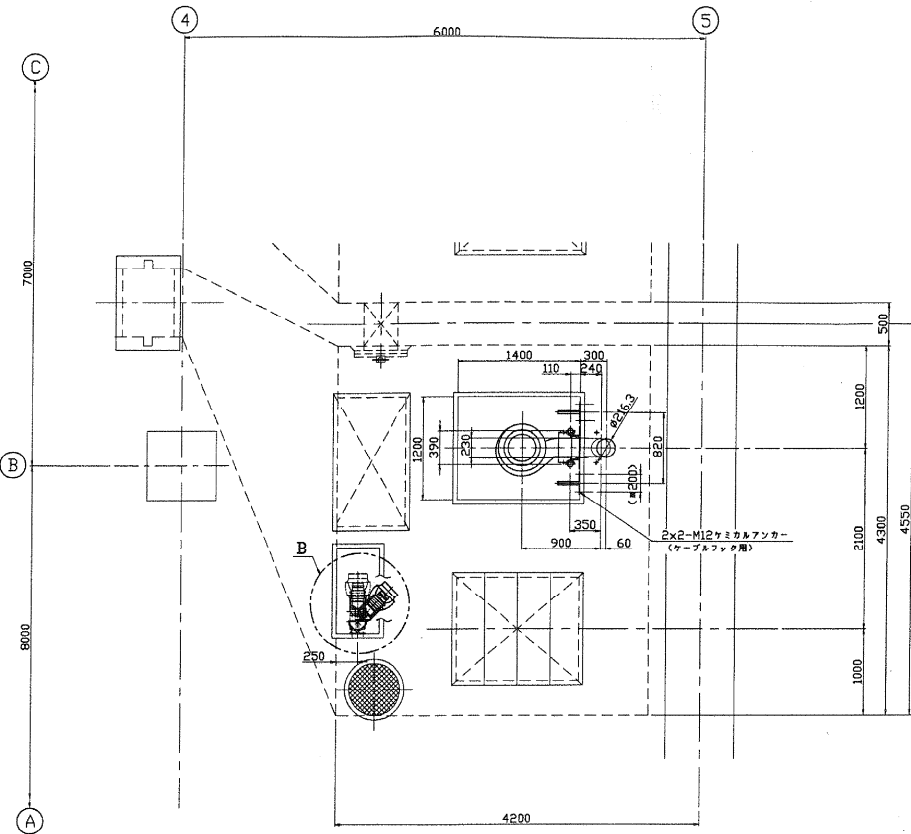


- 注記
- SUSの配管については、SUS304 sch20を使用し、指示なき配管は、全てDCIPを使用します。
 - ←印の配管は、全て特種押縮を使用します。

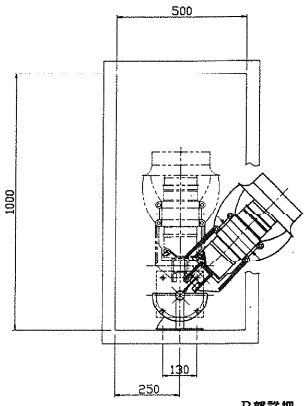
部名	材料	数量	単位	計量
	注文主			
(仮称)春日市橋子口中継ポンプ場				
水処理設備工事				

No.1主ポンプスケルトン図

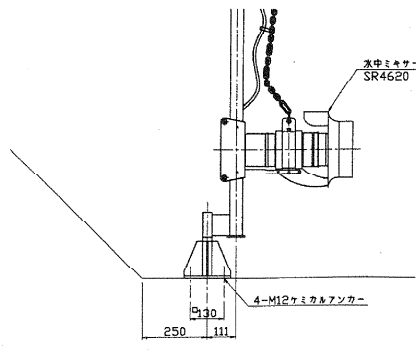
図号	改訂理由	年月日	担当者	承認者	枚数



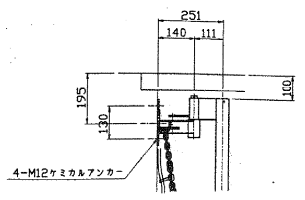
A-A 断面



B部詳細



C部詳細



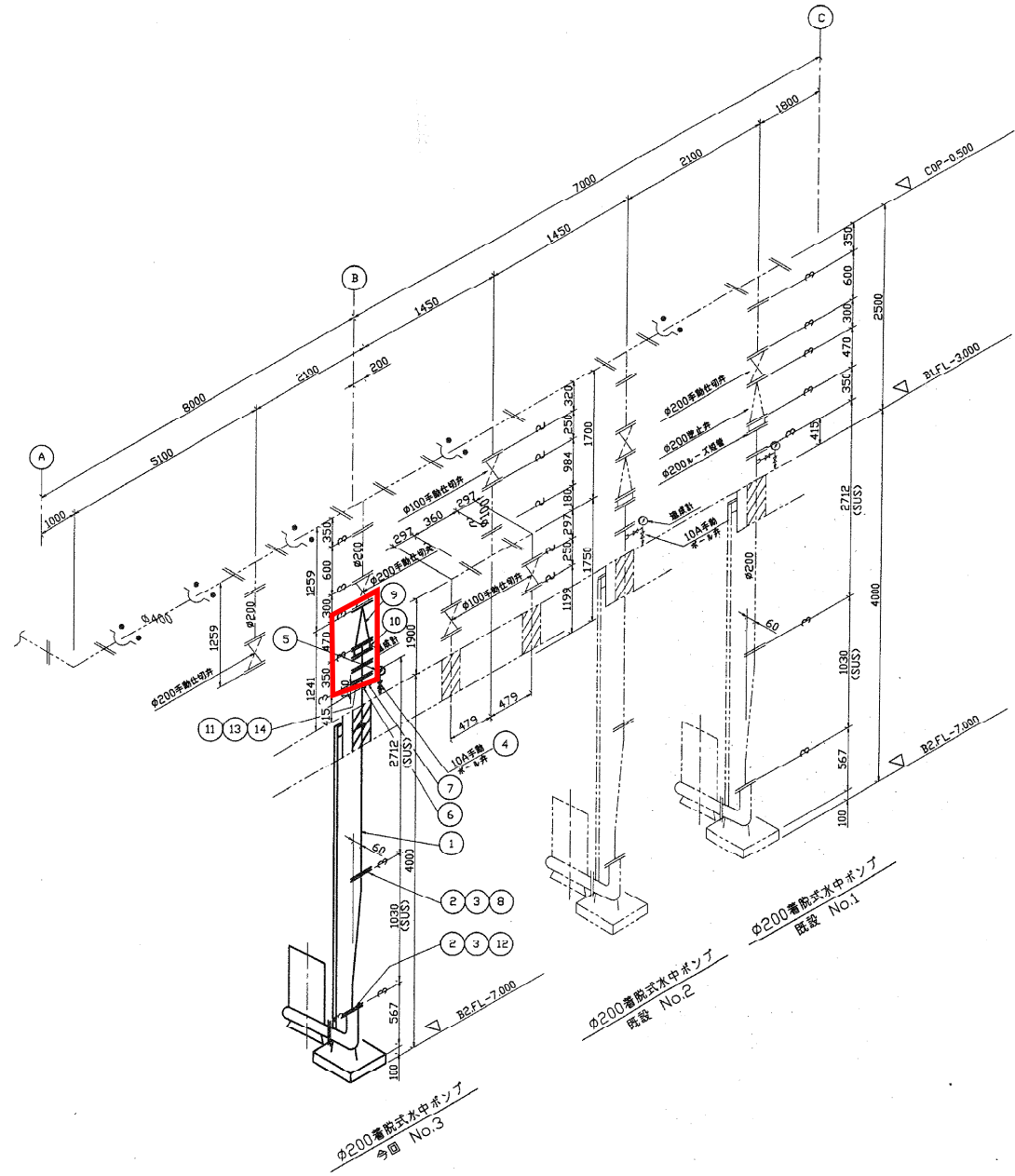
D-断面

図名	名	券	材質	数量	単位
1/30	竣工				
1/30	竣工				
1/30	竣工				

No.3主ポンプ配管図

春日部市鏡子口中庭ポンプ場
水処理設備工事その2

13	14	15
訂号	改訂理由	年月日



14	ファンジ複合材	5L/SUS	3	200A
13	六角B.N.F.W	SUS304	8	M20x80L
12	六角B.N.F.W	SUS304	8	M16x80L
11	扇形ファンジ	SUS304	1	E00A
10	ルーズ短管	扇形管	1	200A
9	禁止弁	FCB450	1	200A
8	六角B.N.F.W	SUS304	8	M16x75L
7	ステンレス短管	SUS304	1	10Ax100L
6	扇形ソケット	SUS304	1	10A
5	扇形式連結計	SUS	1	10Axφ100
4	手動ボール弁	SUS	2	10Ax10K
3	ファンジ複合材	5L/SUS	2	200A 本機用
2	扇形ファンジ	SUS304	3	200A 本機用
1	ステンレス管	SUS304	4.0m	200A

部番	名	材	材質	数量	備	注
1	弁	(1.50)				
春日部市鏡子口中橋ポンプ場						
水処理設備工事その2						

No.3主ポンプスケルトン図