

広報かすかべ

# Kasükabe

KASUKABE CITY INFORMATION



記事の詳細や最新情報は市 **WEB** で▲

## SUSTAINABLE DEVELOPMENT GOALS



SDGsは持続可能な社会の実現に向けた世界共通の目標です。市の取り組みとSDGsとのつながりを示すため、特集記事に関連するアイコンを添えています。左のアイコンは、SDGs全17のゴールのうち、今月の特集記事に関連するものを示しています。

### 特集

特集(2・3面)

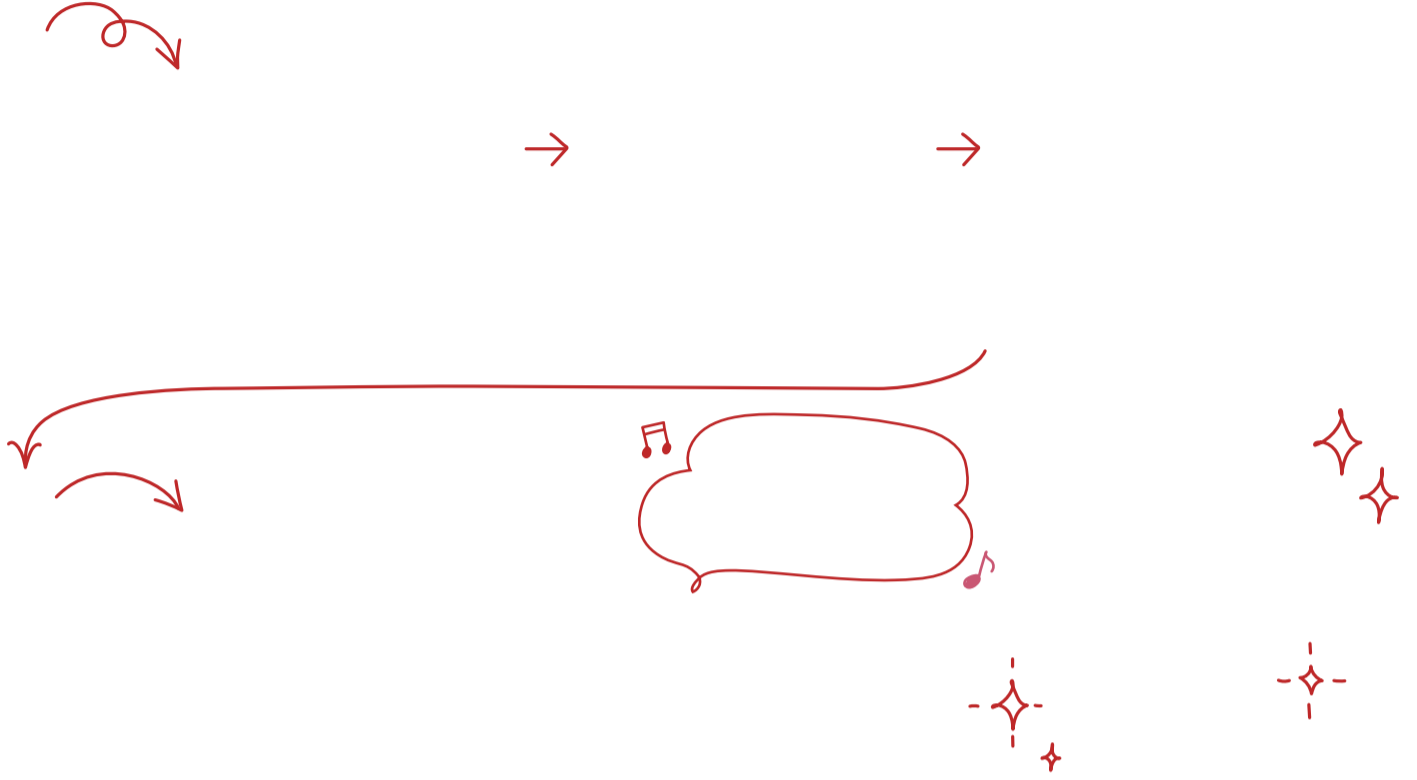
かすかべ特産の縁起物

## 押絵羽子板で新年の準備を

注目記事(5面)

令和4年度住民税非課税世帯等へ1世帯当たり5万円  
電力・ガス・食料品等価格高騰緊急支援給付金





TEL



TEL



TEL



TEL

