

# ワクチン接種情報 (6/12時点)

問 新型コロナウイルスワクチン接種担当  
(内線3673)

最新情報は  
市WEBで▶



## 春開始接種(5月~8月)を実施しています 無料 1人1回

### 対象

初回(1・2回目)接種を終えた次の人

- 65歳以上の人
- 5歳~64歳で基礎疾患のある人
- 医療従事者、高齢者・障がい者施設従事者
- その他医師が必要と認める人

※上記以外の方は、9月以降の秋開始接種までお待ちください。秋開始接種は、初回(1・2回目)接種が終了した5歳以上の方が対象です。秋開始接種の接種券は8月下旬以降、順次発送予定です

### 接種券

対象者には、既に発送済みです。  
接種券が届いていない人で、上記の条件

に該当し、春開始接種を希望する人は、市WEBの電子申請、もしくはコールセンターを利用してください。

電子申請は  
こちらから▶



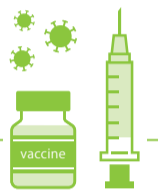
### 接種方法

#### ● 個別接種

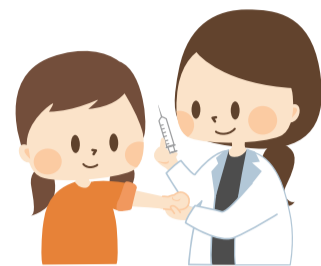
ところ…市内個別医療機関(市WEB、接種券同封の案内、予約サイト参照)

#### ● 集団接種

7月と8月は実施しません



お薬手帳を持っている人は、持参してください。



接種を希望する全ての人の  
予約・会場確認はこちらから

予約は接種希望日の3日前まで可能です。

インターネット  
予約  
(24時間受付)



LINE アプリ  
(24時間受付)



コールセンター(土/日/祝を除く8:30~17:15)  
**0120-002-276**



## 8/6(日)は埼玉県知事選挙の投票日です

問 市選挙管理委員会 (内線3054)

告示日…7/20(木)

## 投・開票日…8/6(日)

(投票…7:00~20:00、開票…21:00~)

### 投票できる人

- ▶ 年齢…平成17年8/7までに生まれた人(8/7を含む)
- ▶ 住所…令和5年4/19までに春日部市に住民登録し、引き続き住んでいる人
- ▶ その他…6/24以降に市内で転居した人は転居前の住所地の投票所で投票してください

### 投票所入場券

投票所入場券は世帯ごとに封書で郵送します(4人以上は、複数の封書)。各自の入場券を切り取って、指定された投票所に持参してください。

### 投票所の変更

第62投票区は従来の江戸川小中学校体育館からランチルームに変更します。

### 期日前投票

期間…7/21(金)~8/5(土)

※8/4(金)・5(土)は混雑が予想されます。分散来所にご協力ください

### 場所・時間

- ▶ 市役所別館5階会議室…8:30~20:00
- ▶ 庄和総合支所1階市民ホール…8:30~20:00

▶ 健康福祉センター「ゆっく武里」2階健康学習室…8:30~17:15

▶ イオンモール春日部3階イオンホール…10:00~20:00

### 持ち物

▶ 投票所入場券(届いていない場合や紛失した場合は、本人確認のため運転免許証や保険証など)

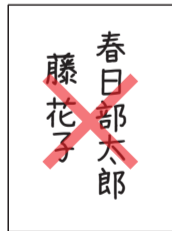
※期日前投票の際は、入場券裏面の宣誓書にあらかじめ必要事項を記入

▶ 鉛筆またはシャープペンシル(自身の筆記用具使用可)

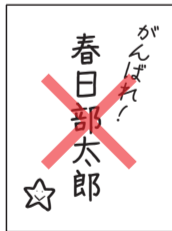
### 投票用紙には正しく記入を

正しく書かないと、せっかくの投票が無効になってしまう場合があります。埼玉県知事選挙では、候補者名を記入してください。

### 無効になる例



2人以上の候補者の氏名を書く



氏名の他にメッセージや記号を書く



投票用紙交付係からもらった用紙でない

### 選挙公報

7月下旬に新聞折り込みで配布します。また、市内公共施設や各駅でも配布し、市WEBにも掲載します。

### 投票お助けカード

投票所や市役所窓口などに配架してあるカードを提示することで、投票所で職員による代筆(代理投票)などの必要な支援を受けることができます。

### 開票

場所…総合体育館「ウイング・ハット春日部」  
※参観希望者(有権者に限る)は、8/6(日)の20:30以降に会場の参観受付へ

### 投票所となる施設の臨時休館

教育センターは、8/5(土)の12:00~6(日)の終日、臨時休館します。

問 教育総務課 (TEL 048-763-2443)

投票・開票速報や不在者投票制度などの情報は市WEBで



## コロナに関する受診相談、受診先の確認は

埼玉県コロナ総合相談センター

TEL 0570-783-770 FAX 050-8887-9553 (聴覚障がい者専用)

受付時間/年中無休 24時間対応

本紙に掲載するイベントなどの内容は変更となる場合があります。

### 市公式ソーシャルメディア



### 市公式魅力発信メディア



### 安心安全情報メール「かすかべ」

市では、防災、防犯、火災、子育て、行政、気象情報などに関する情報をメールで配信しています。



### 防災行政無線

放送内容は、フリーダイヤル(0120-899-300)で確認できます(直近の内容のみ)。  
問 危機管理防災課(内2344)

### 市長の行動記録



春日部市の世帯数と人口 (6/1現在)

● 世帯数 111,200世帯 ● 人口 231,133人(前月比41人減)  
男▶114,417人 女▶116,716人



見やすいユニバーサルデザインフォントを採用しています。



この印刷物は、印刷用の紙へリサイクルできます。



古紙パルプ配合率100%再生紙を使用



VEGETABLE INK