

令和6年度

市長の施政方針

総合振興計画の七つの基本目標に沿った主な取り組み

問 政策企画課 (TEL 048-736-1118)

2年目を迎える第2次総合振興計画後期基本計画の取り組みを着実に推進し、たくさんの市民の皆さんの明るい笑顔が輝き、いきいきと暮らす人々と、魅力的なまちを行き交う多くの人で活気にあふれ、だれもが「住んでよかった、住み続けたい」と思う、だれからも「選ばれるまち」を築いてまいります。

また、当初予算を、総合振興計画における五つの重点プロジェクト(ページ下部参照)に掲げた事業を中心とした編成にしました。 ▲施政方針全文



基本目標 1 子育て・教育分野

子どもが幸せに育ち、生きる力をはぐくむまち

安心して子育てできる切れ目ない支援
こども医療費の通院助成の対象を18歳年度末までに拡大します。

その他の主な取り組み

- 母子保健と児童福祉の一体的な相談支援を行うこども家庭センターの運営を拡充
- 小学校校舎トイレの改修工事や、中学校の同工事に向けた実施設計



基本目標 4 環境・防災・生活分野

恵まれた自然の中で安心安全に暮らせるまち

地域の強靱化と防災力の向上
市立学校体育館では、熱中症などから子どもたちを守り、災害時における避難者の生活環境改善のため、引き続き、空調設備の整備を進めます。

その他の主な取り組み

- 公共施設への太陽光発電設備の設置などゼロカーボンシティの推進
- 子ども見守り活動の強化、通学路の安全点検と街頭防犯カメラの増設



基本目標 5 観光・産業・経済分野

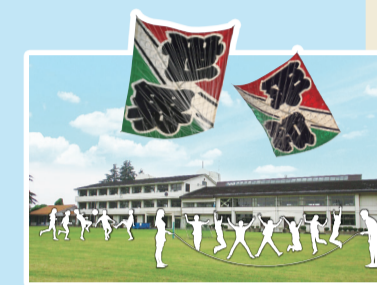
地域の資源を活かした魅力あふれるまち

観光資源の魅力向上と来訪者の滞在環境の充実

旧宝珠花小学校跡地に地域の交流や文化・歴史を発信できる大風文化交流センターを開所します。

その他の主な取り組み

- 物価高騰の影響への支援や、市内経済の活性化のため、プレミアム付商品券を発行
- 小平地区の埼玉型ほ場整備事業では、県と連携して、水田の区画拡大や道路、用排水路を整備



基本目標 2 福祉・保健・医療分野

いつまでも健康でいきいきと暮らせるまち

健康づくりと病予防の充実

アフターコロナの健康づくりへの意識、生活習慣、社会状況を踏まえ、「第2次いきいきライフプランかすかべ」を策定します。

その他の主な取り組み

- 50歳以上の人へ带状疱疹ワクチン接種費用を一部助成
- 市立医療センターでは、県指定の「災害時連携病院」として、災害時の医療救護活動を強化



基本目標 3 市民参加・文化・スポーツ分野

市民が主役となって活躍し、生きがいを持てるまち

市民参加と協働の推進

公民館に地区センター機能を加え、地域まちづくりの拠点として活用し、「地域コミュニティの活性化」と「市民の利便性向上」を図ります。

その他の主な取り組み

- 配偶者暴力相談支援センターを設置
- 大沼陸上競技場リニューアル整備工事に向けた地質調査



基本目標 6 都市基盤分野

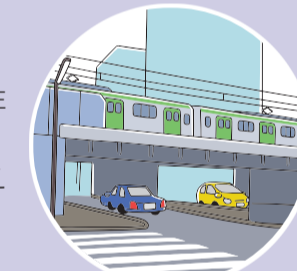
人々が集い、にぎわいのある快適なまち

魅力とにぎわいのある中心市街地の創出

春日部駅付近連続立体交差事業では、伊勢崎線仮線への切り替えに向けた工事を行い、引き続き、県、東武鉄道(株)と連携して進めます。

その他の主な取り組み

- 住環境の向上と定住促進のため、住宅リフォーム工事費用の一部を助成
- 地域の皆さんとの意見交換を踏まえた、新生公園のリニューアル工事



基本目標 7 行財政分野

市民の期待に応え、信頼される行政を推進するまち

自治体DXに基づく戦略的・計画的な行政運営の推進

オンライン申請の「キャッシュレス決済」や「オンライン予約」を導入し、来庁せずにできる手続きを拡充します。

その他の主な取り組み

- ネーミングライツを導入
- 企業版ふるさと納税制度の活用、個人向けふるさと納税制度のお礼品の拡充とPRの強化



人もまちも健康で全ての人が幸せに

問 政策企画課 (TEL 048-736-1118)

「健幸プロジェクト」を推進しています

まちの将来像「つながる にぎわう すまいるシティ 春日部」の実現に向けて、次の五つのプロジェクトを重点的・分野横断的に取り組む健幸プロジェクトを推進しています。

事業や進捗は市で



1 健康をはぐくむまちプロジェクト

スポーツ・レクリエーションを含む健康づくりや生きがいづくりなどを促す環境をつくりまします。



2 子育て世代に選ばれるまちプロジェクト

安心して子どもを産み、楽しく子育てできる環境づくりをさらに推進します。



3 特長を生かしたしごとを創出するまちプロジェクト

ライフステージやニーズに応じた就業支援と後継者の育成などに取り組みまします。



4 地域力を高めるまちプロジェクト

魅力的な商業環境の整備や拠点駅を中心とした地域まちづくりなどを行います。



5 安心安全で魅力あるまちプロジェクト

良好な生活環境の確保と地域の防災力・防犯力の維持・強化を図ります。



関連事業の記事にこのマークを掲載

令和6年度

当初予算

問 財政課 (TEL 048-736-1121)

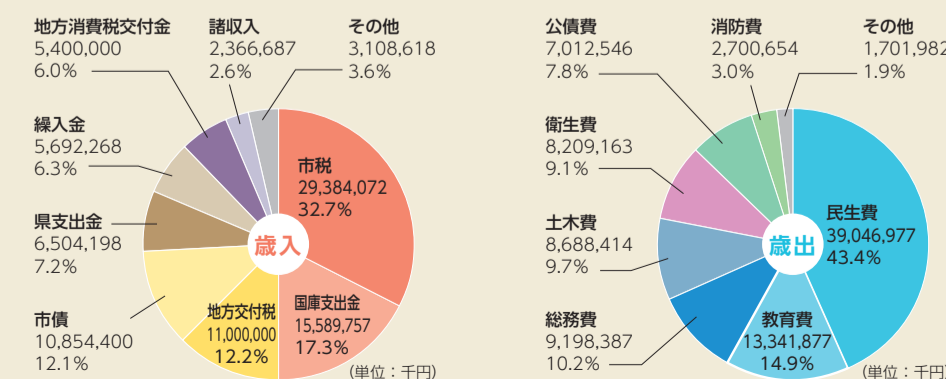
令和6年度当初予算の概要は市の予算ページ内で



一般会計の当初予算額は899億円となりました。また、特別会計と企業会計を含めた予算総額は1,699億5,950万円で、前年度と比べ1.7パーセントの増となりました。

当初予算の詳細は、市政情報室(市役所3階情報ラウンジ・庄和総合支所2階)、市立図書館3館(閉庁・休館日を除く)、市WEBで閲覧できます。

〔一般会計予算額：89,900,000千円〕



〔会計別予算〕

(単位:千円)

会計名	予算総額			
	6年度	5年度	増減額	増減率(%)
〈一般会計〉	89,900,000	89,700,000	200,000	0.2
〈特別会計〉	49,978,656	48,996,125	982,531	2.0
国民健康保険	22,268,962	22,302,108	▲33,146	▲0.1
後期高齢者医療	4,440,486	3,968,740	471,746	11.9
介護保険	22,591,627	21,994,456	597,171	2.7
西金野井第二土地区画整理事業	512,026	571,308	▲59,282	▲10.4
看護専門学校	165,555	159,513	6,042	3.8
〈公営企業会計〉	30,080,844	28,415,042	1,665,802	5.9
病院事業	14,257,358	13,459,767	797,591	5.9
水道事業	6,542,730	6,720,946	▲178,216	▲2.7
下水道事業	9,280,756	8,234,329	1,046,427	12.7
総計	169,959,500	167,111,167	2,848,333	1.7

※計数については、それぞれ四捨五入をしているため、合計において一致しないものがあります