

私が思う、春日部の好きなおところをみんなに知ってもらいたい！



私の好きな花をみんなに知ってもらいたい！

💡 そのままで使用
オリジナルデザインのままでもお使いいただけます。



僕たちの草野球チームを、全国にアピールしたい！

もっともっと音楽を楽しめるまちになるといいな。



💡 規定の範囲内でカスタマイズ

キャッチフレーズの一部とマークの色をお好きなものに変えてお使いいただけます。

みんなでシティセールスシンボルマークを使おう！

〈春日部市シティセールスシンボルマークの使い方〉

春日部市では、このまちならではのシティセールスをまち全体で効果的に進めるため、また、市内外に春日部の魅力をわかりやすく印象づけるために、シティセールスシンボルマーク「+1のあるまち ^{プラスワン} ^{かすかべ} kasukabe」をつくりました。

たくさんの市民の皆さんが「住みやすさ」「暮らしやすさ」という、このまちの強みを感じています。このマークの活用を通じて、さらに「+1」という、このまちに住む一人ひとりが大切に想う「春日部の好きなおところ（魅力）」を共有し、その小さな魅力がまち全体の魅力へと育っていくことを願っています。

毎日がもっと楽しく、もっと面白くなる。春日部はそんなまちを目指していきます。



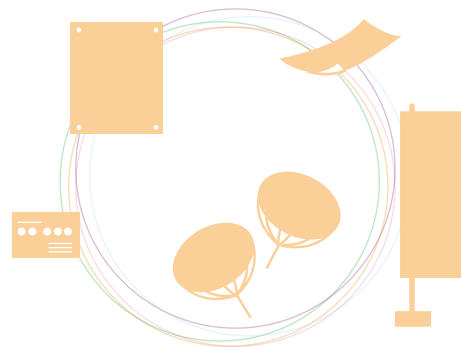
シティセールスシンボルマークの使用方法については裏面へ

1. このようなものにお使いいただけます

シティセールスシンボルマーク「^{プラスワン}+1のあるまち^{かすかべ}kasukabe」は、まちの人が気軽に、自然とシティセールスに参加できるきっかけとなるよう、以下のような方法で活用していただけます。

〈活用の具体例（一例）〉

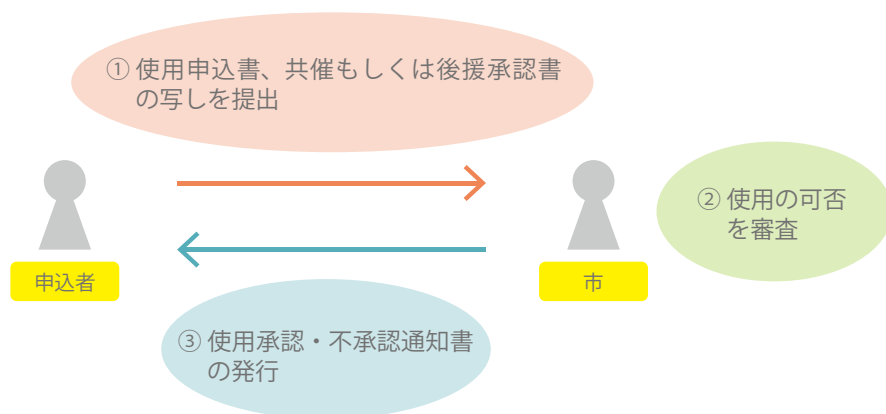
- ポスターや看板にプリントし掲示する
- 営業ツール（名刺、チラシ、リーフレットなど）や販促ツール（うちわやハンカチなど）にプリントし配布する
- のぼりにプリントして、お店の前に掲出する
- 缶バッジやワッペンにプリントして、衣服につけて着用する



2. 活用方法は2種類あります

(1) そのままのデザインで使用する

市と共催もしくは市が後援する事業・イベントにおいてご使用いただけます。



手順期間は…

概ね **14** 日以内

次のような場合は手続きせずにご使用いただけます

- 個人的または家庭など限られた範囲において利用する場合
- 新聞、テレビ、雑誌などの報道関係機関が報道目的に利用する場合

(2) 規定の範囲内でデザインをカスタマイズして使用する

法人・団体で、本市シティセールスの考え方にご賛同いただける皆様にお使いいただけます。

キャッチフレーズの一部（「^{プラスワン}+1」の部分）と マーク全体の色の2ヶ所を変更してお使いいただけます。

◆ キャッチフレーズの一部（「+1」の部分）変更

1～4文字の範囲で「春日部の魅力」を表現する名詞に変更することができます。（商品名や企業名などの固有名詞は不可）

〈変更例〉

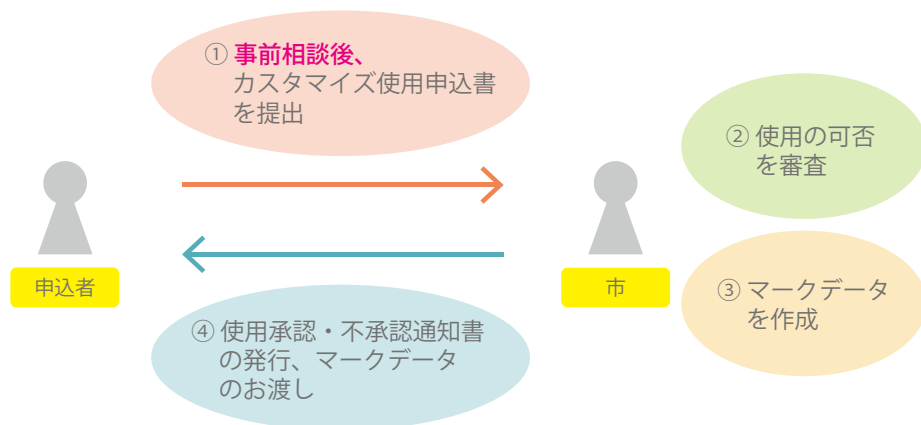
花のあるまち、自然のあるまち、広い空のあるまち、スポーツのあるまち

◆ マーク全体の色の変更

カラーサンプル表に、以下の15色をご用意しております。また、別途指定の色がある場合はご指定ください。

〈カラーサンプル色名〉

赤・オレンジ・黄・黄緑・緑・青緑・薄青・青・紺・紫・赤紫・ピンク・茶・グレー・黒



手順期間は…

概ね **21** 日以内

カスタマイズされたマークを紹介させていただきます

手続き完了後、市ホームページにて法人名・団体名、カスタマイズされたマークについて紹介させていただきます。

3. お問い合わせ

使用に際しご不明な点などございましたら、お気軽にお問い合わせください。

春日部市 シティセールス広報課 春日部ブランド担当

〒344-8577 埼玉県春日部市中央六丁目2番地
TEL: 048-736-1111(内線 2175) FAX: 048-734-2593
E-mail: koho@city.kasukabe.lg.jp URL: www.city.kasukabe.lg.jp

※ 詳細は市公式ホームページ「春日部市シティセールスシンボルマーク」に掲載しております「使用マニュアル」をご覧ください。

春日部市シティセールスシンボルマーク

検索