

かすかべ「ものづくり」トリビア!

3 マウスコンピューターは、かすかべ大通りの「高島屋衣類店」のガレージから始まった!

今や東京都千代田区に本社を置く大企業となったパソコンメーカー、マウスコンピューター。当時19歳だった高島勇二氏（現・MCJグループ代表）が祖父の経営する「高島屋衣類店」を引き継いだ際に、祖父の事業の将来性に不安を感じて、自分で事業を立ち上げようと模索したのが出発点だという。



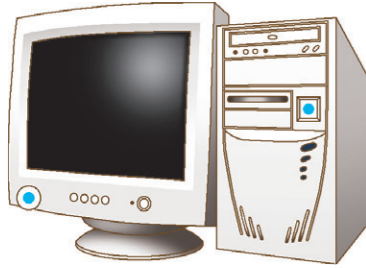
社名には、人とパソコンを結びつけてきた接点「マウス」と同じように、人とパソコンの橋渡しを行い、より快適なパソコン環境づくりに役立っていける存在でありたい、という思いが込められているという。



mouse

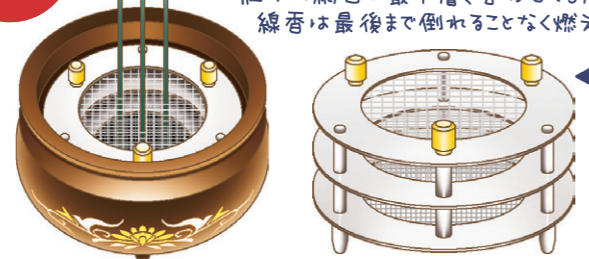
「Easy-300」
1999年に発表、300万台以上が話題を集めた。

マウスコンピューターは、1993年、当時学生だった高島勇二氏が、自宅でパソコン通信のサイトを立ち上げ、近くの工業大学生やコンピューター好きな人たちを集めて、改造や増設などを始めたのが始まり。



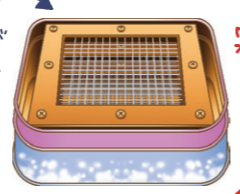
4 「倒れない! 燃え残らない!」 灰を使わない線香立てを開発!

「倒れない、燃え残らない仕組み」
3.5ミリの網目を持つ網2層と、線香の直径より細かい網目の最下層、合わせて3層の網で、線香は最後まで倒れることなく燃え尽きる。

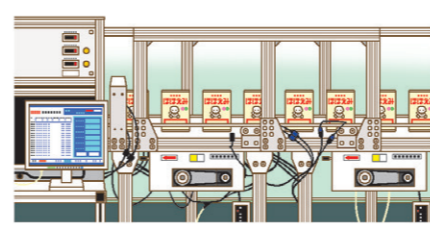


厨房器機 各嬢製作所

考案の出発点は、難病の母が線香をうまく刺せずに何度も量を焦がして火災の危険があったこと。キャンディーの空き缶を使って倒れない線香立てをつくった。



「早沸きそばカマド」など業務用厨房器機の製造・販売会社吾嬢製作所（粕壁東四丁目）の二代目坂口哲男社長は、先代の遺志を引き継ぎ、「独自開発の自社製品」にこだわりを持っている。考案した「新製品・発明品」は25種類以上。その中で、新聞やテレビでも紹介され話題となっている商品が……コレだ!



徹底した衛生管理のための完全自動化された設備で製造、充てんされている。

かすかべの「ものづくり」と聞いてみなさんが最初に思い浮かべるのは、先に紹介した桐製品などの特産品のこと? いやいや、それだけではありませんよ。「ものづくり」にまつわる、こんな「へえ〜!」となるような情報をご存知ですか。

1 meiji

明治の粉ミルク「ほほえみ」と「ステップ」は、春日部の工場だけで生産されている!



明治の粉ミルクは日本で長年トップシェア（一般的に公表されている金額ベースで40%以上）、それがここ埼玉工場で製造されている。



世界初のキューブタイプの粉ミルク「くろくろキューブ」も埼玉工場が製造。

南栗町工業団地にある明治の埼玉工場。一九七七年（昭和52年）から、原料の調合、殺菌から缶への充てんまで、粉ミルク製造のすべての工程がここで行われている。独自の先端技術で実現したキューブタイプの粉ミルクも埼玉工場製で、「使いやすい」とママ・パパからの嬉しい声が届いているという。



明治の粉ミルク「ほほえみ」従業員は26ミリメートルの帽子とヘアネットも着用。

2

桃屋の「ごはんですよ!」も、メイド・イン・カスカベ!



「こぼれず」「辛そう」「辛くない」「辛くない辛くない」「辛くない辛くない」工場が製造されている。



新鮮保存&安全のためのキャップの秘密
キャップをする直前にビン内の空気を吸出して真空にするため、キャップの中央部分のボタンがへこんでいる。開けると空気が入り、ポンと音がしてボタンがふくらみ、一度開けたらボタンは戻らない。

5

キレイになれる!? 人気の工場見学がある!

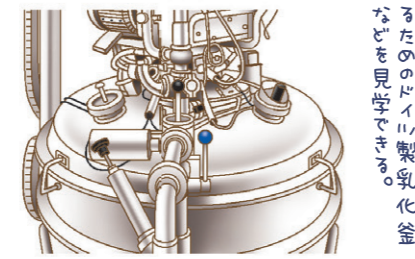
二〇〇五年（平成17年）に豊野町に建てられたエバメル化粧品工場は、水をテーマにデザインされ、おしゃれな建物はまるで美術館のよう。東日本大震災以降いったん中止になっていた工場見学が二〇一四年に再開。多くの人が見学に訪れ、「商品体験で肌の透明感がアップした」などと好評だという。

エバメル

① 会社紹介、商品説明、プロジェクトでの解説。



エバメル化粧品工場見学の流れ



② 工場見学。ナリ粒子の細かいゲルクリームをつくるための大型製乳化釜などを見学する。



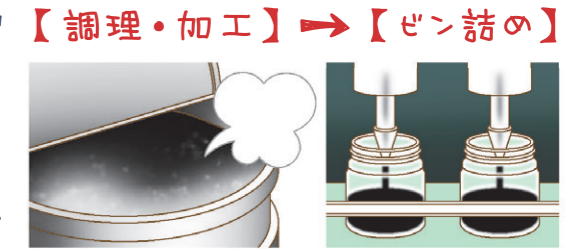
③ エバメルゲルクリームでハンドトリートメント。



所要時間約1時間半、1週間前に要予約



「ごはんですよ!」は、主に三重県産の「エバメル」産米（産米99%）が原料。松阪工場へ混入物除去したのちに春日部工場に運ばれ、調味・加工、ビン詰が行われる。



【調理・加工】→【ビン詰の】
醤油、砂糖その他の調味料で味付けし、大きな釜で炊く。のりの葉の形状を残す「あさ炊き」がこだわり!