

埼玉県立大学では、春日部市の皆様のニーズに合わせた様々な講座を実施しています。

春日部市内在住の方、在学及び在勤の方 先着50名

血管のスペシャリストが教える動脈硬化の話 動脈硬化と血管の大切さ



開催日時 2026年

6月20日(土)
13:30~15:00

講師

埼玉県立大学健康開発学科
教授 廣渡 祐史

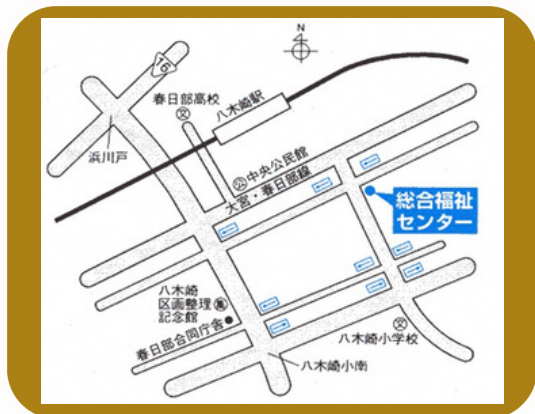


●講座内容

- ・血管の役割と動脈硬化
- ・糖尿病、脂質異常症が動脈硬化を加速
- ・血管を大切にする食事と運動

会場

春日部市総合福祉センター
「あしすと春日部」3階講習室



持ち物

※本紙裏面を参照

申込み

5月14日(木)~6月18日(木)に電子申請、電話または直接社会教育課へ。

本講座は春日部市教育委員会と埼玉県立大学の連携事業です

電子申請は
こちらから



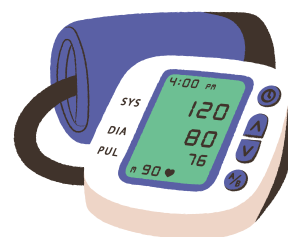
問合せ： 春日部市教育委員会社会教育課 (平日8:30~17:15)

☎ 048-739-6807

s-kyoiku@city.kasukabe.lg.jp

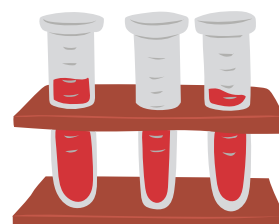
今後、10年間に心筋梗塞をおこすおそれ
どのくらいあるか計算いたしますので、
以下の①、②の情報をご持参くださいますよう
よろしくお願いいたします。

①最近の血圧の数値



②1年以内の血液検査の結果

- ・ LDLコレステロールと HDLコレステロール
- ・ ヘモグロビンA1c
- ・ クレアチニンまたはeGFR



【会場】 春日部市総合福祉センター「あしすと」

所在地：春日部市中央二丁目24番地1

◎春日部駅から徒歩15分（約1000m）

◎八木崎駅から徒歩7分（約500m）

