

## 粕壁市民センター外14館 樹木維持管理業務委託仕様書

### 1 目的

この仕様書（以下「仕様書」という。）は、春日部市 粕壁市民センター外14館の樹木維持管理業務（以下「業務」という。）に関し、春日部市（以下「発注者」という。）と業務受注者（以下「受注者」という。）との必要な事項を定めるものである。

受注者は、仕様書に定める仕様に基づき、業務を遂行しなければならない。

### 2 件名

粕壁市民センター外14館 樹木維持管理業務委託

### 3 業務内容

#### (1) 樹木・除草

##### ① 履行場所

下表のとおりとする。

名 称	位 置
春日部市 粕壁市民センター	春日部市粕壁6918番地 1
〃 第二駐車場	春日部市粕壁6914番地
春日部市 粕壁南公民館	春日部市南一丁目12番23号
春日部市 内牧市民センター	春日部市内牧4398番地
春日部市 内牧南公民館	春日部市内牧1498番地
春日部市 豊春市民センター	春日部市上蛭田101番地 2
春日部市 豊春第二公民館	春日部市豊町五丁目14番地 1
春日部市 武里市民センター	春日部市備後西一丁目13番2号
春日部市 武里東公民館	春日部市備後東七丁目38番16号
春日部市 幸松市民センター	春日部市牛島667番地 1
春日部市 幸松第二公民館	春日部市小湊73番地 1
春日部市 豊野市民センター	春日部市銚子口999番地
春日部市 藤塚公民館	春日部市藤塚1670番地 1
春日部市 武里大枝市民センター	春日部市大枝89番地 2 街区 1 棟
春日部市 庄和市民センター	春日部市大倉307番地1
春日部市 庄和南公民館	春日部市米崎357番地

##### ② 薬剤散布を年2回実施するものとする。

本数及び面積等は、「別紙1」のとおりとする。

- ③ 樹木剪定を年1回実施するものとする。  
 剪定樹木及び本数等は、「別紙2」のとおりとする。  
 実施区域は、「別紙3」のとおりとする。  
 発生材処分費及び諸経費  
 枯木の確認
- ④ グラウンドの除草を年3回実施するものとする。  
 実施区域及び面積等は、「別紙3」のとおりとする。
- ⑤ グラウンドの落ち葉清掃を年1回実施するものとする。  
 実施区域及び面積等は、「別紙3」のとおりとする。

(2) 花木

① 履行場所

下表のとおりとする。

名 称	位 置
春日部市粕壁市民センター	春日部市粕壁 6918 番地 1
〃 第二駐車場	春日部市粕壁 6914 番地
春日部市粕壁南公民館	春日部市南一丁目 12 番 23 号
春日部市内牧南公民館	春日部市内牧 1498 番地
春日部市豊春市民センター	春日部市上蛭田 101 番地 2
春日部市武里市民センター	春日部市備後西一丁目 13 番 2 号
春日部市庄和市民センター	春日部市大倉 307 番地 1
春日部市庄和南公民館	春日部市米崎 357 番地

- ② 剪定を次のとおり実施するものとする。
- ・ 植込み・低木の剪定（年2回）  
 実施時期は、春期（5月頃）及び冬期（1月頃）
  - ・ 藤棚（年4回）  
 実施時期は、春期（5月頃）、夏期（8月頃）、秋期（10月頃）及び冬期（1月頃）
  - ・ サクラ（年1回）  
 実施時期は、事前に発注者と受注者で協議の上、定めるものとする。
  - ・ 対象等は、「別紙4」のとおりとする。
  - ・ 実施区域は、「別紙5」のとおりとする。  
 発生材処分費及び諸経費
- ③ 花木の特性に応じ、剪定時期及び剪定量、選定方法については、事前に発注者と受注者で協議の上、定めるものとする。

- ④ 剪定方法は、それぞれの樹形に応じて、最も適切な方法（枝すかし・切詰め・枝おろし等）によって行うものとする。
- ⑤ 原則として、ぶつ切りは行わず、直径5 cm（桜は2 cm）以上の切り口については、癒合剤を塗って花木の養生を行うものとする。
- ⑥ 花芽の分化時期及び着生時期に留意して剪定するものとする。
- ⑦ 連続植栽（ツツジ等）の刈り込みは樹形全体に凹凸のないよう、一定の形又は一定の高さに刈り込むものとする。
- ⑧ 剪定や刈り込みの作業に際し、尖った切断面にならないように、はさみで切り戻す等の適切な処置を行うものとする。

#### 4 履行期間

契約締結日から令和9年3月12日までとする。

#### 5 実施体制

##### (1) 業務責任者

- ① 受注者は業務責任者を選任し、履行場所に常時配置するものとする。  
また、業務責任者が不在となる場合は、その間の連絡体制をあらかじめ発注者に報告するものとする。
- ② 業務責任者は、業務の履行にあたり受注者の代理として、発注者との連絡調整の職務にあたるものとする。
- ③ 業務責任者は、本契約の内容、目的を十分理解し、業務従事者の指導等を行うものとする。

##### (2) 業務従事者

受注者は、本業務に必要なかつ十分な数の業務従事者を配置するものとする。  
業務従事者は、業務開始前までに業務に必要な研修を受け、業務の内容、目的を十分に理解した上で業務にあたるものとする。

#### 6 業務予定

- (1) 年間の業務遂行予定を発注者と受注者とが協議して計画し、受注者は予定表として発注者へ提出するものとする。
- (2) 作業（剪定、伐採、薬剤散布・消毒、除草等）を行う場合には、作業を行う7日前までに、作業場所に隣接する住宅・店舗等へ連絡を行うものとする。

#### 7 経費の負担

業務の実施に必要な経費は受注者が負担するものとする。ただし、次に掲げるものは、それぞれ各項目に定めるとおりとする。

(1) 施設・設備・備品

業務上必要な施設及び備品は、発注者が負担するものとする。ただし、受注者の希望により、受注者が用意し使用するものを除くものとする。

(2) 光熱水費

業務上必要な電気、水道及びガス料金は、発注者が負担するものとする。

(3) 報告書類の提出

受注者は作業終了後、業務報告書を速やかに発注者へ提出するものとする。

## 8 定めのない事項等

この仕様書に定めのない事項又はこの仕様書に関し疑義が生じたときは、発注者と受注者で協議の上、定めるものとする。

## 別紙 1

## 薬 剤 散 布 明 細 書

項番	場所	高木(本)	中木(本)	生垣(m)	低木(m <sup>2</sup> )
1	粕壁市民センター・第二駐車場	7	75	-	1,500
2	粕壁南公民館	16	28	-	40
3	内牧市民センター	5	9	40	150
4	内牧南公民館	2	1	-	9
5	豊春市民センター	22	-	22	100
6	豊春第二公民館	8	10	-	22
7	武里市民センター	37	35	-	-
8	武里東公民館	-	25	12	120
9	幸松市民センター	17	-	136	146
10	幸松第二公民館	14	6	-	42
11	豊野市民センター	16	33	-	141
12	藤塚公民館	3	33	-	25
13	武里大枝市民センター	-	-	-	-
14	庄和市民センター	14	-	-	-
15	庄和南公民館	24	24	-	190
	合 計	185	279	210	2,485

## 別紙2

## 樹木剪定内訳明細書

No.	名称	仕様	単位	数量	備考
	剪定工及び伐採工	樹木剪定			
1	粕壁市民センター				
	高木基本剪定 落葉樹	① ハナミズキ(30≦C<60) ※第二駐車場	本	12	夏期除く
	常緑広葉樹	② クスノキ(120≦C<150) ※公園側	本	4	夏期除く
		③ クスノキ(150≦C<180) ※県道側	本	1	夏期除く
	中木強剪定 落葉樹	ムクゲ 4本 ※第二駐車場	式	1	夏期除く
	常緑樹	サザンカ・キンモクセイ等 28本 ※第二駐車場			
	支障木伐採	シュロ(中木)1本 ※県道側	式	1	
		コブシ(高木)1本・サザンカ(中木)9本 ※第二駐車場			
		実生木(ある程度成長したもの)※全体			
2	粕壁南公民館				
	高木基本剪定 落葉樹	① サルスベリ(30≦C<60) ※池付近	本	1	夏期除く
		② ウメ(30≦C<60) ※池付近	本	1	夏期除く
		③ モミジ(60≦C<90) ※池付近	本	1	夏期除く
	常緑広葉樹	④ モッコク(60≦C<90) ※池付近	本	2	夏期除く
		⑤ シラカシ(60≦C<90) ※桜付近	本	2	夏期除く
	常緑針葉樹	⑥ スギ(30≦C<60) ※池付近	本	1	夏期除く
		⑦ マキ(30≦C<60) ※池付近	本	1	夏期除く
		⑧ イトヒバ(30≦C<60) ※池付近	本	1	夏期除く
		⑨ サワラ(60≦C<90) ※藤棚付近	本	1	夏期除く
		⑩ ヒマラヤスギ(60≦C<90) ※藤棚付近	本	1	夏期除く
	中木剪定 常緑樹	ツバキ・サザンカ等 26本 ※全体	式	1	夏期除く
	植込み・低木剪定	40㎡(サツキ・ツツジ等)玉物、他 ※全体	式	1	夏期除く
3	内牧市民センター				
	高木基本剪定 落葉樹	① アキニレ(60≦C<90) ※北側	本	2	夏期除く
	常緑広葉樹	② モッコク(30≦C<60) ※北側	本	1	夏期除く
		③ クロガネモチ(60≦C<90) ※北側	本	1	夏期除く
		④ ヤマモモ(60≦C<90) ※北側・東側	本	2	夏期除く
		⑤ キンモクセイ(60≦C<90) ※東側	本	1	夏期除く
	中木剪定 常緑樹	⑥ ツバキ3本 ※東側	式	1	夏期除く

## 別紙2

## 樹木剪定内訳明細書

No.	名称	仕様	単位	数量	備考
4	内牧南公民館				
	中木剪定 落葉樹	トウカエデ ※入口付近	本	1	夏期除く
5	豊春市民センター				
	高木基本剪定 落葉樹	① ソロ(90≦C<120) ※中庭	本	1	夏期除く
		② ケヤキ(120≦C<150) ※保育所側	本	1	夏期除く
		③ ケヤキ(120≦C<150) ※中庭	本	1	夏期除く
		④ ケヤキ(150≦C<180) ※保育所側	本	1	夏期除く
	植込み・低木剪定	⑤ 73㎡(ツツジ等) ※中園	式	1	夏期除く
		⑥ 65㎡(ヒイラギ等) ※ 南側			
		⑦ 26㎡(ツツジ等) ※ 東側			
		⑧ 27㎡(ツツジ等) ※ 駐車場側出入口周辺			
6	豊春第二公民館				
	高木基本剪定 常緑広葉樹	ヤマモモ(60≦C<90) ※庭園	本	1	夏期除く
	支障木伐採	実生木(ある程度成長したもの) ※全体	式	1	
7	武里市民センター				
	高木基本剪定 落葉樹	① サルスベリ(30≦C<60) ※庭園(道路側)	本	2	夏期除く
		② ウメ(60≦C<90) ※庭園(道路側)	本	1	夏期除く
		③ モミジ(60≦C<90) ※庭園(浴場付近)	本	1	夏期除く
	常緑広葉樹	④ モチノキ(30≦C<60) ※庭園(道路側)	本	1	夏期除く
		⑤ シラカシ(30≦C<60) ※庭園(道路側)	本	7	夏期除く
		⑥ シラカシ(60≦C<90) ※庭園(道路側)	本	3	夏期除く
		⑦ クスノキ(60≦C<90) ※庭園(浴場付近)	本	4	夏期除く
		⑧ アラカシ(60≦C<90) ※庭園(浴場付近)	本	2	夏期除く
		⑨ アラカシ(60≦C<90) ※庭園(桜付近)	本	1	夏期除く
		⑩ ヤマモモ(60≦C<90) ※庭園(浴場付近)	本	1	夏期除く
	中木剪定 常緑樹	⑪ サザンカ・ツバキ 7本 ※裏側緑道	式	1	夏期除く
	植込み・低木剪定	⑫ 10㎡(ハイカンツバキ等) ※庭園(浴場付近)	式	1	夏期除く
		⑬ 58㎡(ツツジ等) ※庭園(中央部)			
	支障木伐採	⑭ 実生木(ある程度成長したもの) ※庭園	式	1	
	除草工	機械式 ※グラウンド	㎡	5,685	年3回(1,895㎡/回:6月~10月)
	清掃工(指定箇所)	人力 ※グラウンド	式	1	年1回(12月~1月)

## 別紙2

## 樹木剪定内訳明細書

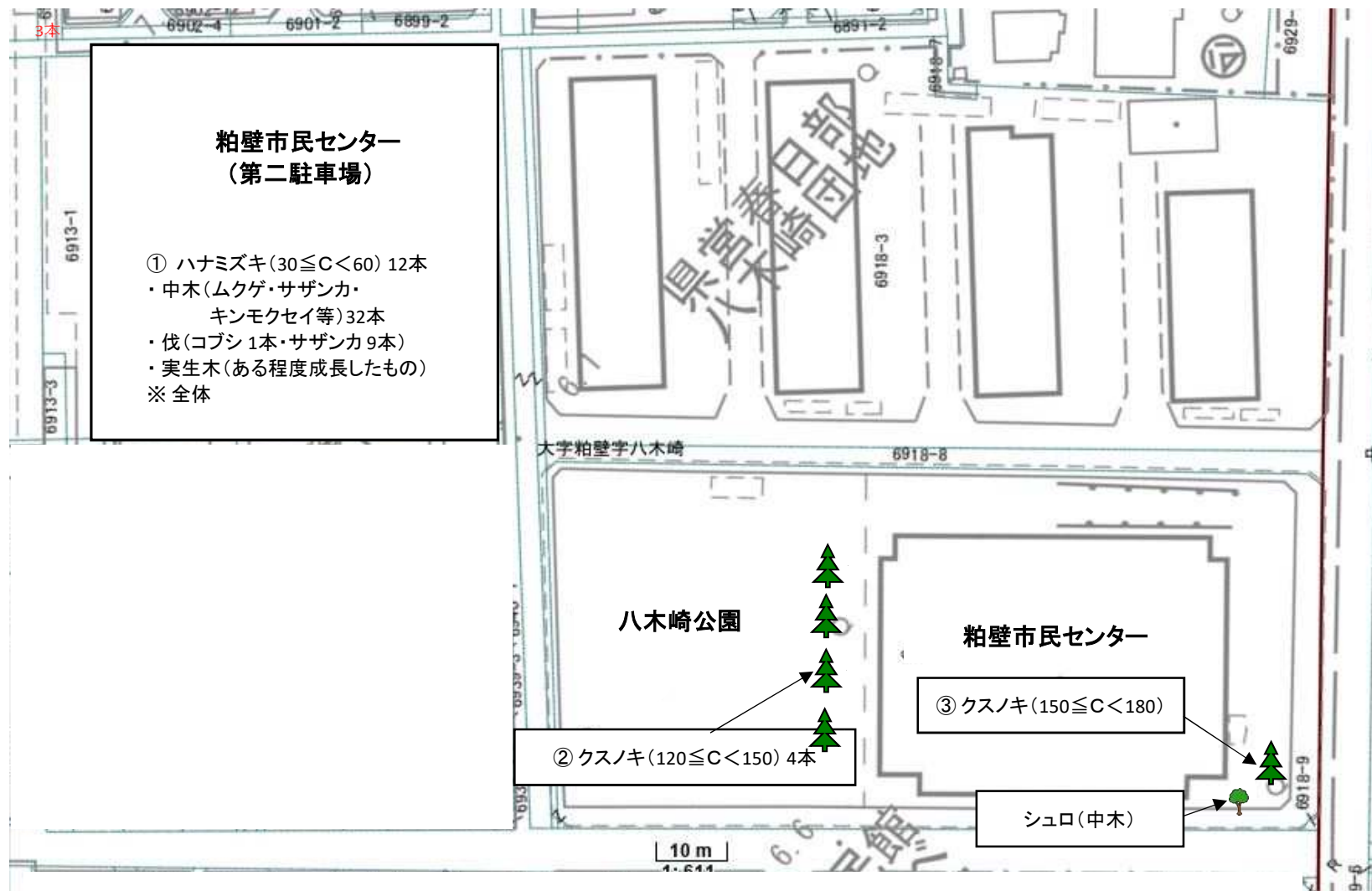
No.	名称	仕様	単位	数量	備考
8	幸松市民センター				
	高木基本剪定 落葉樹	① ケヤキ(90≦C<120) ※第二駐車場付近	本	1	夏期除く
		② ケヤキ(150≦C<180) ※砂場付近	本	1	夏期除く
	常緑広葉樹	③ ヤマモモ(90≦C<120) ※緑地内	本	1	夏期除く
		④ クスノキ(120≦C<150) ※正面玄関	本	1	夏期除く
	中木剪定 落葉樹・常緑樹	⑤ ベニカナメ 3本 ※緑地内	式	1	夏期除く
		⑥ ベニカナメ(生垣) ※緑地内			
		⑦ 雑木(生垣) ※第二駐車場			
9	幸松第二公民館				
	高木基本剪定 落葉樹	① ハナミズキ(30≦C<60) ※庭園	本	1	夏期除く
		② ハナモモ(30≦C<60) ※庭園	本	1	夏期除く
		③ ハナモモ(60≦C<90) ※庭園	本	1	夏期除く
	高木基本剪定 針葉樹	④ 五葉松(60≦C<90) ※庭園	本	1	夏期除く
		⑤ イトヒバ(60≦C<90) ※庭園	本	1	夏期除く
	中低木剪定 落葉樹	⑥ カリン・ロウバイ等 ※庭園	式	1	夏期除く
10	豊野市民センター				
	高木基本剪定 落葉樹	① ケヤキ(240≦C<270) ※県道側	本	1	夏期除く
	常緑広葉樹	② シイノキ(30≦C<60) ※庭園	本	1	夏期除く
		③ シイノキ(60≦C<90) ※庭園	本	3	夏期除く
		④ クロガネモチ(60≦C<90) ※庭園	本	1	夏期除く
	中木剪定 常緑樹	⑤ サザンカ・キンモクセイ 32本 ※全体	式	1	夏期除く
	植込み・低木剪定	⑥ 97㎡(ツツジ等)他 ※2箇所	式	1	夏期除く
11	藤塚公民館				
	高木基本剪定 落葉樹	① クワ(30≦C<60) ※駐車場側	本	1	夏期除く
	常緑広葉樹	② ネズミモチ(60≦C<90) ※駐車場側	本	1	夏期除く
	中木剪定 落葉樹	イチジク等	式	1	夏期除く
	常緑樹	カイズカイブキ・ゴールドクレスト等 ※公園側・玄関付近・建物南東～西側			

## 別紙2

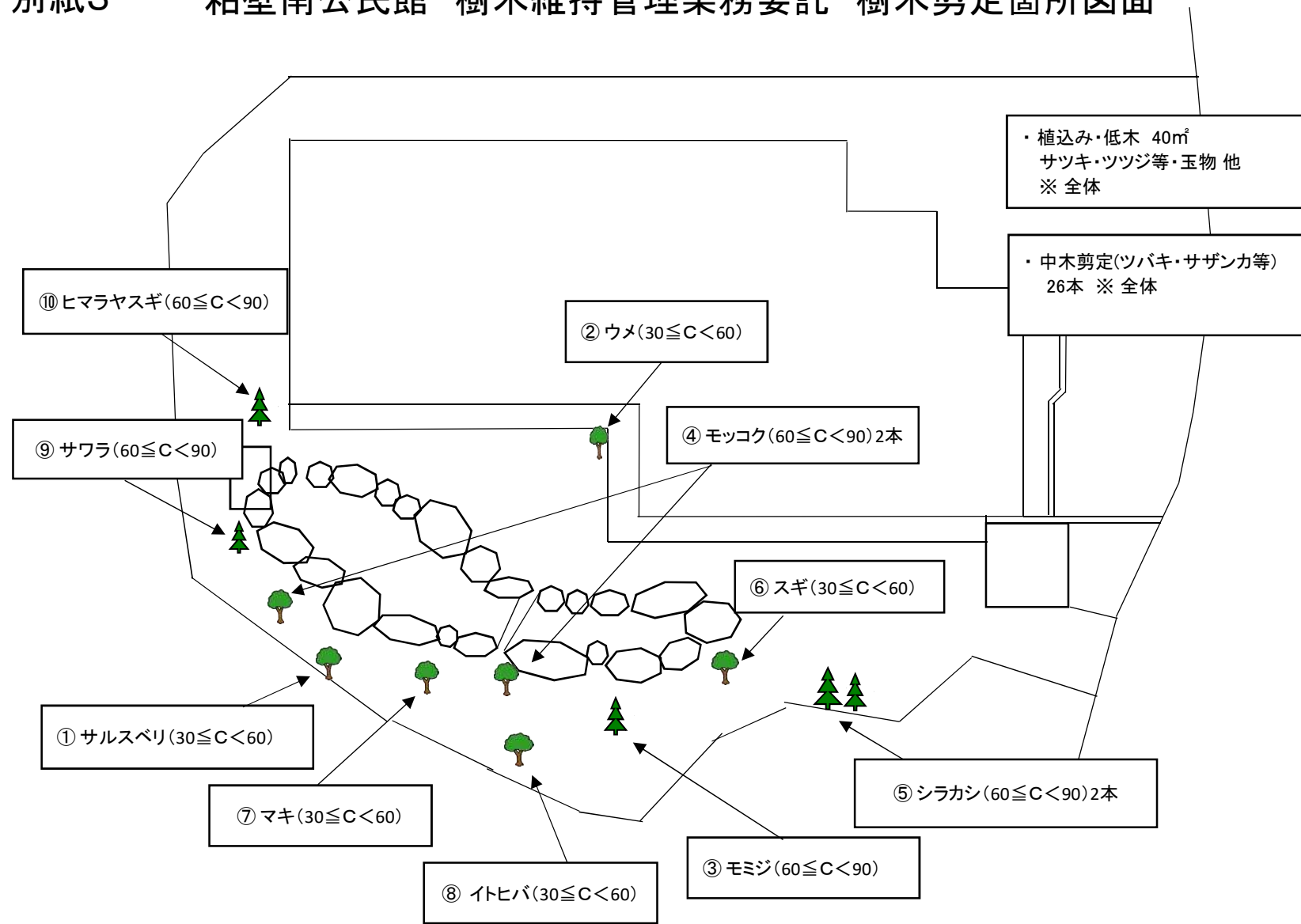
## 樹木剪定内訳明細書

No.	名称	仕様	単位	数量	備考
12	武里大枝市民センター				
	高木基本剪定 落葉樹	① ケヤキ(30≦C<60) ※庭園	本	1	夏期除く
		② イヌシデ(30≦C<60) ※庭園	本	1	夏期除く
		③ イヌシデ(60≦C<90) ※庭園	本	4	夏期除く
		④ ケヤキ(150≦C<180) ※出入口	本	1	夏期除く
	常緑広葉樹	⑤ ツバキ(30≦C<60) ※庭園	本	1	夏期除く
		⑥ モチノキ(30≦C<60) ※庭園	本	1	夏期除く
		⑦ キンモクセイ(30≦C<60) ※庭園	本	1	夏期除く
		⑧ ユズリハ(60≦C<90) ※庭園	本	2	夏期除く
	枯損木伐採	⑨ ケヤキ(180≦C<210) ※出入口	本	1	
13	庄和市民センター				
	高木基本剪定 落葉樹	① サルスベリ(30≦C<60) ※東側駐車場	本	1	夏期除く
		② ウメ(60≦C<90) ※東側駐車場	本	2	夏期除く
		③ カツラ(120≦C<150) ※東側駐車場	本	3	夏期除く
	中木剪定 常緑樹	④ ツバキ・サザンカ等 45本 ※全体	式	1	夏期除く
	枯損木伐採	⑤ カツラ(120≦C<150) ※東側駐車場	本	1	
	支障木伐採	⑥ 実生木(ある程度成長したもの) ※全体	式	1	
	植込み・低木剪定	⑦ 305㎡(サツキ・ツツジ等)・玉物 他 ※全体	式	1	夏期除く
14	庄和南公民館				
	高木強剪定 落葉樹	① イチョウ(90≦C<120) ※水路側	本	1	夏期除く
	高木基本剪定 落葉樹	② ヤマボウシ(60≦C<90) ※水路側	本	4	夏期除く
	常緑広葉樹	③ マテバシイ(30≦C<60) ※駐車場	本	1	夏期除く
		④ シラカシ(90≦C<120) ※田んぼ側	本	3	夏期除く
	中木剪定 落葉樹・常緑樹	⑤ キンモクセイ 11本 ※駐車場	式	1	夏期除く
		⑥ ハナズオウ 1本・サザンカ 2本 ※田んぼ側			
	枯損木伐採	⑦ マテバシイ(30≦C<60) ※駐車場	本	1	
	支障木伐採	⑧ 実生木(ある程度成長したもの) ※全体	式	1	
	植込み・低木剪定	⑨ 100㎡(ツツジ等) ※駐車場	式	1	夏期除く

### 別紙3 粕壁市民センター 樹木維持管理業務委託 樹木剪定箇所図面



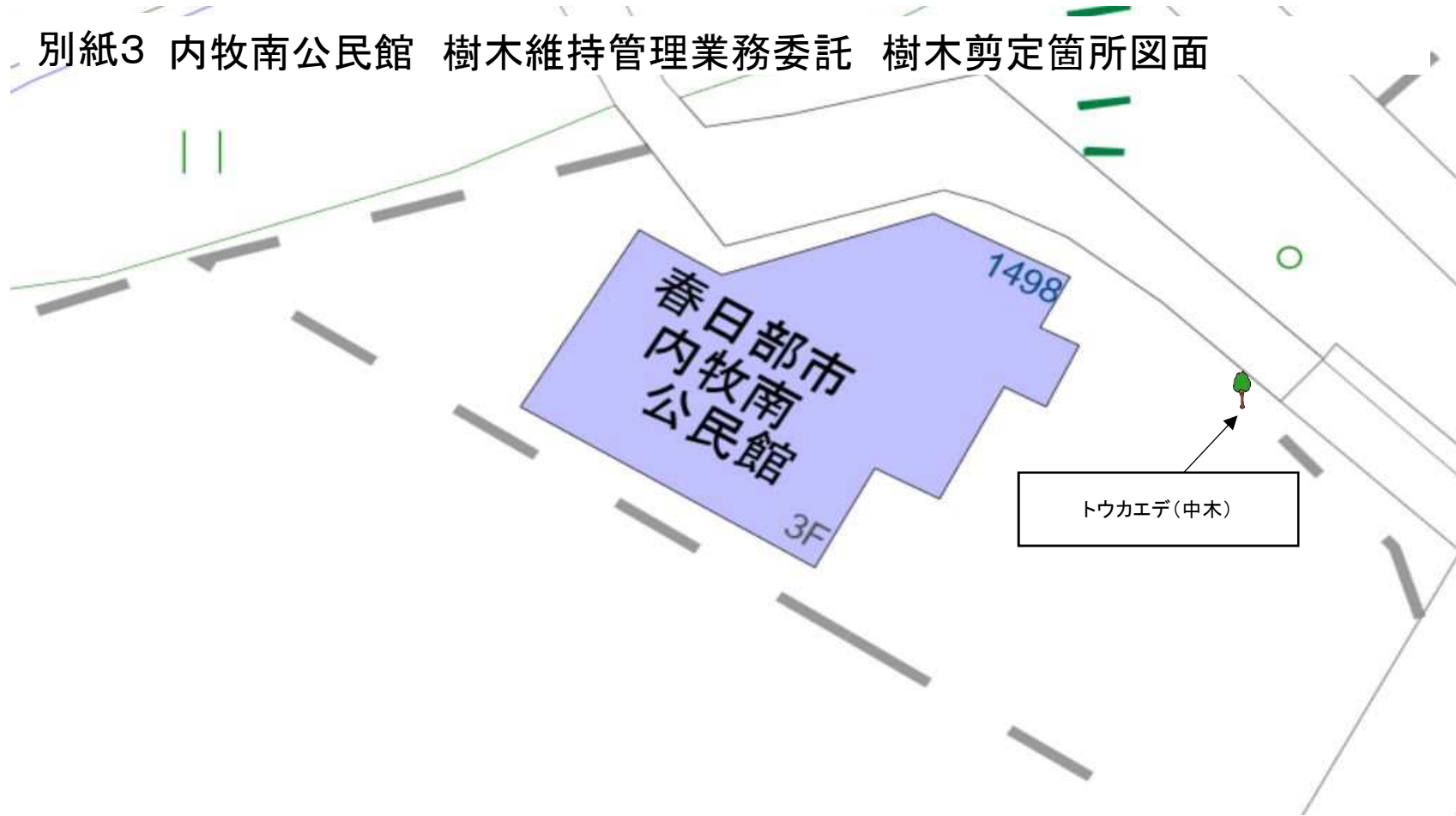
# 別紙3 粕壁南公民館 樹木維持管理業務委託 樹木剪定箇所図面



別紙3 内牧市民センター 樹木維持管理業務委託 樹木剪定箇所図面



別紙3 内牧南公民館 樹木維持管理業務委託 樹木剪定箇所図面



### 別紙3 豊春市民センター 樹木維持管理業務委託 樹木剪定箇所図面



# 別紙3 豊春第二公民館 樹木維持管理業務委託 剪定箇所図面



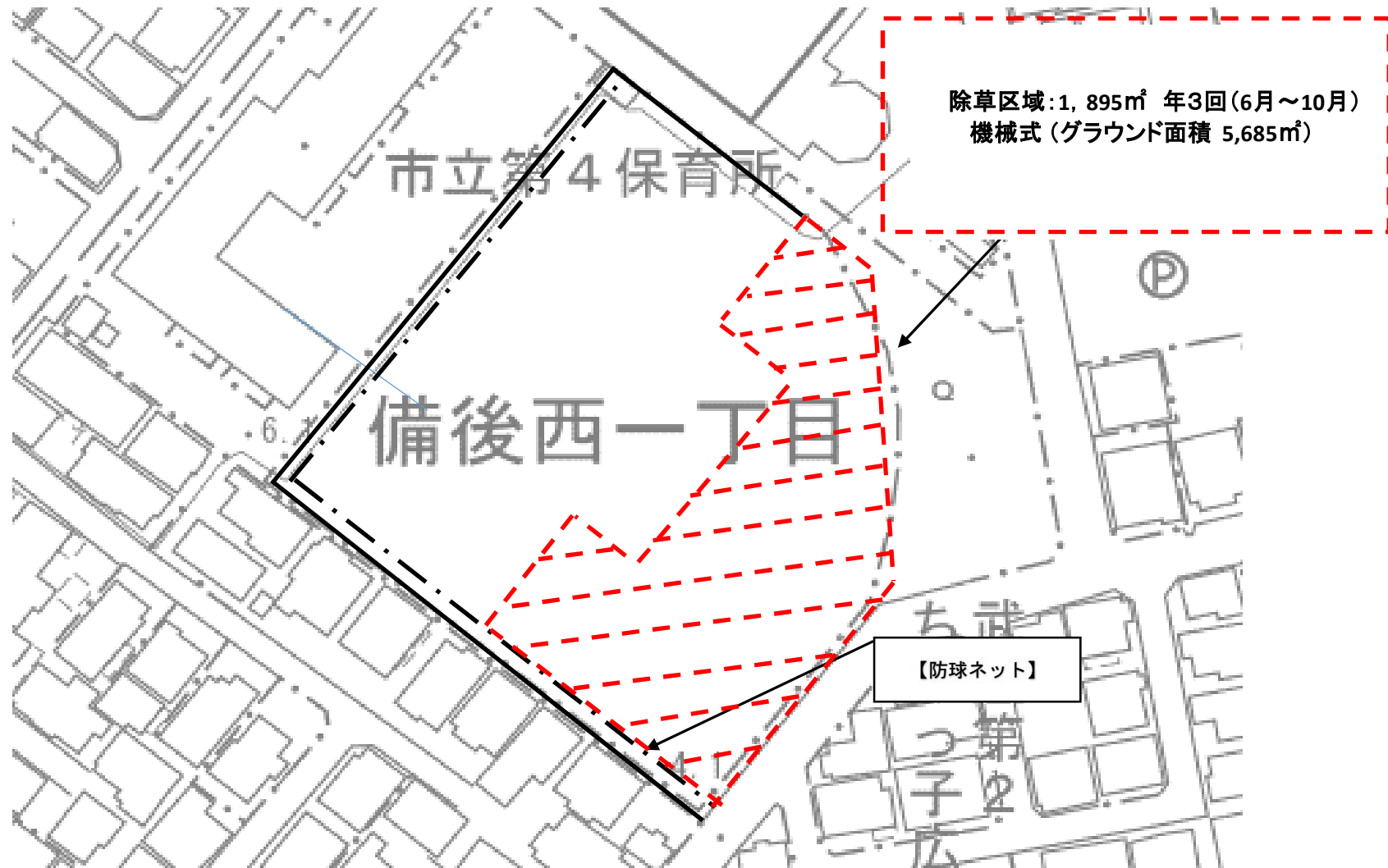
### 別紙3 武里市民センター 樹木維持管理業務委託 樹木剪定箇所図面



別紙3 武里市民センター 樹木維持管理業務委託 樹木剪定箇所図面



### 別紙3 武里市民センター 樹木維持管理業務委託 グラウンド除草箇所図面



別紙3 武里市民センター 樹木維持管理業務委託 グラウンド落ち葉清掃箇所図面



# 別紙3 幸松市民センター 樹木維持管理業務委託 樹木剪定箇所図面

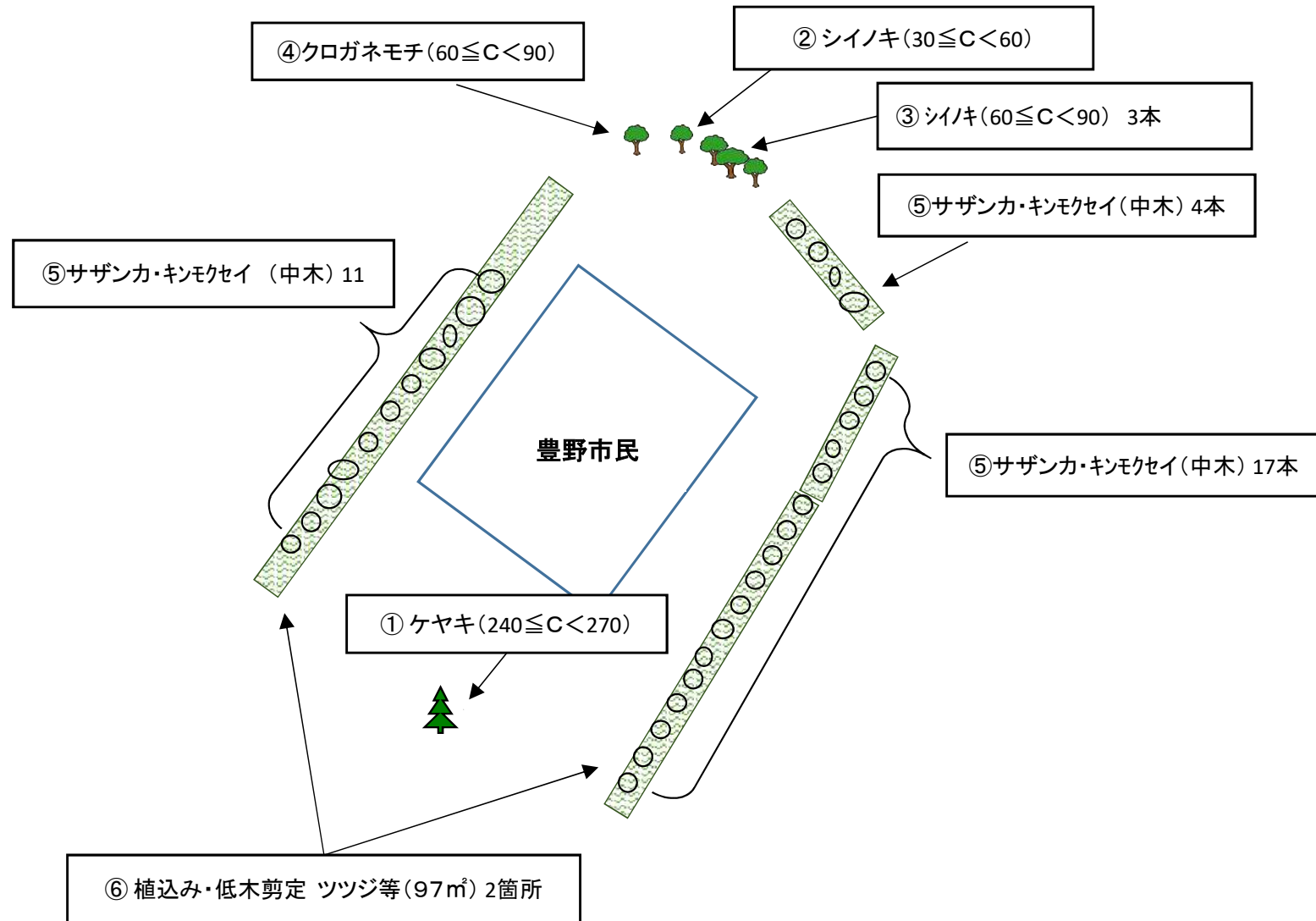


# 別紙3 幸松第二公民館 樹木維持管理業務委託 樹木剪定箇所図面

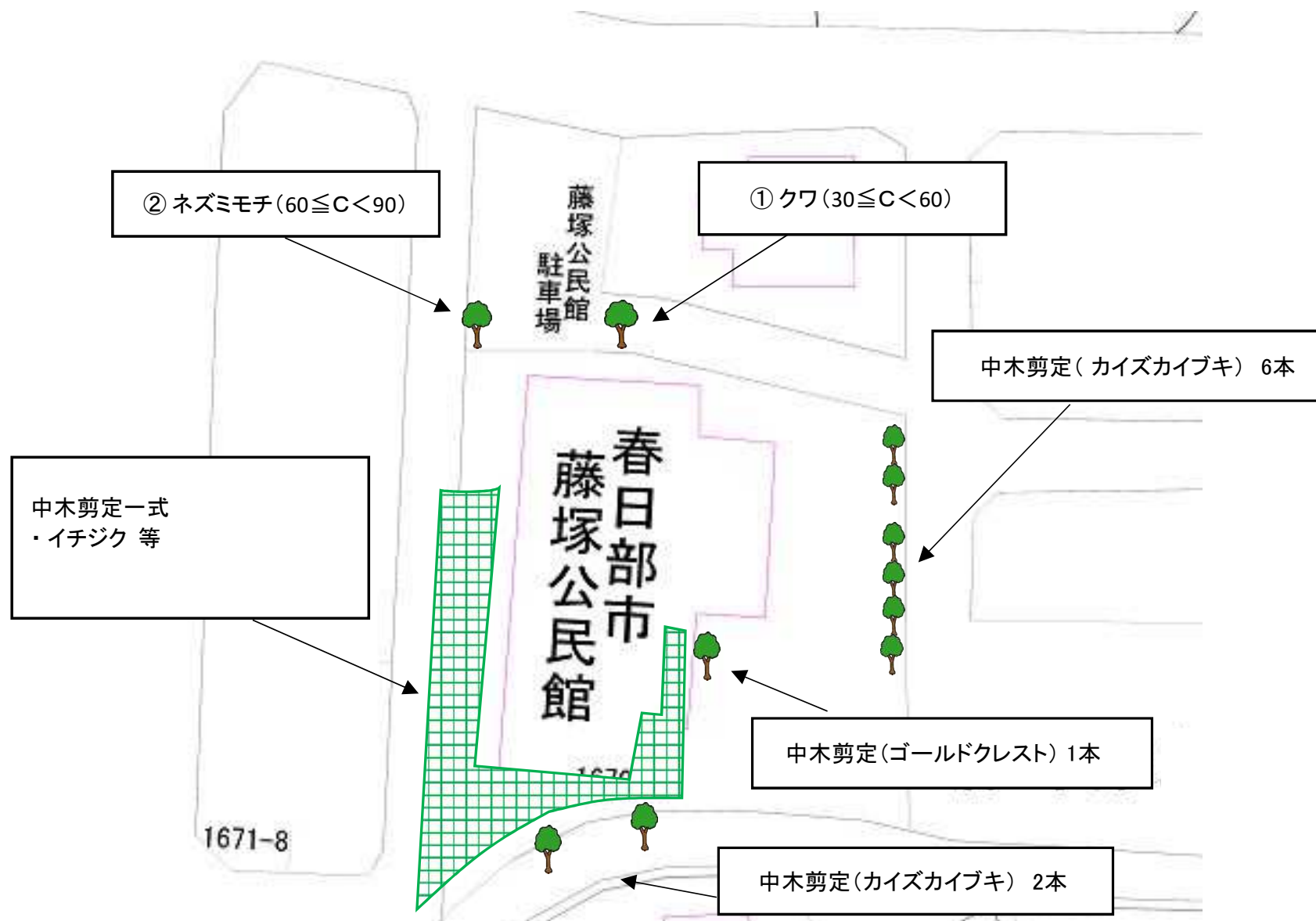


別紙3

豊野市民センター 樹木維持管理業務委託 樹木剪定箇所図面



# 別紙3 藤塚公民館 樹木維持管理業務委託 樹木剪定箇所図面



別紙3

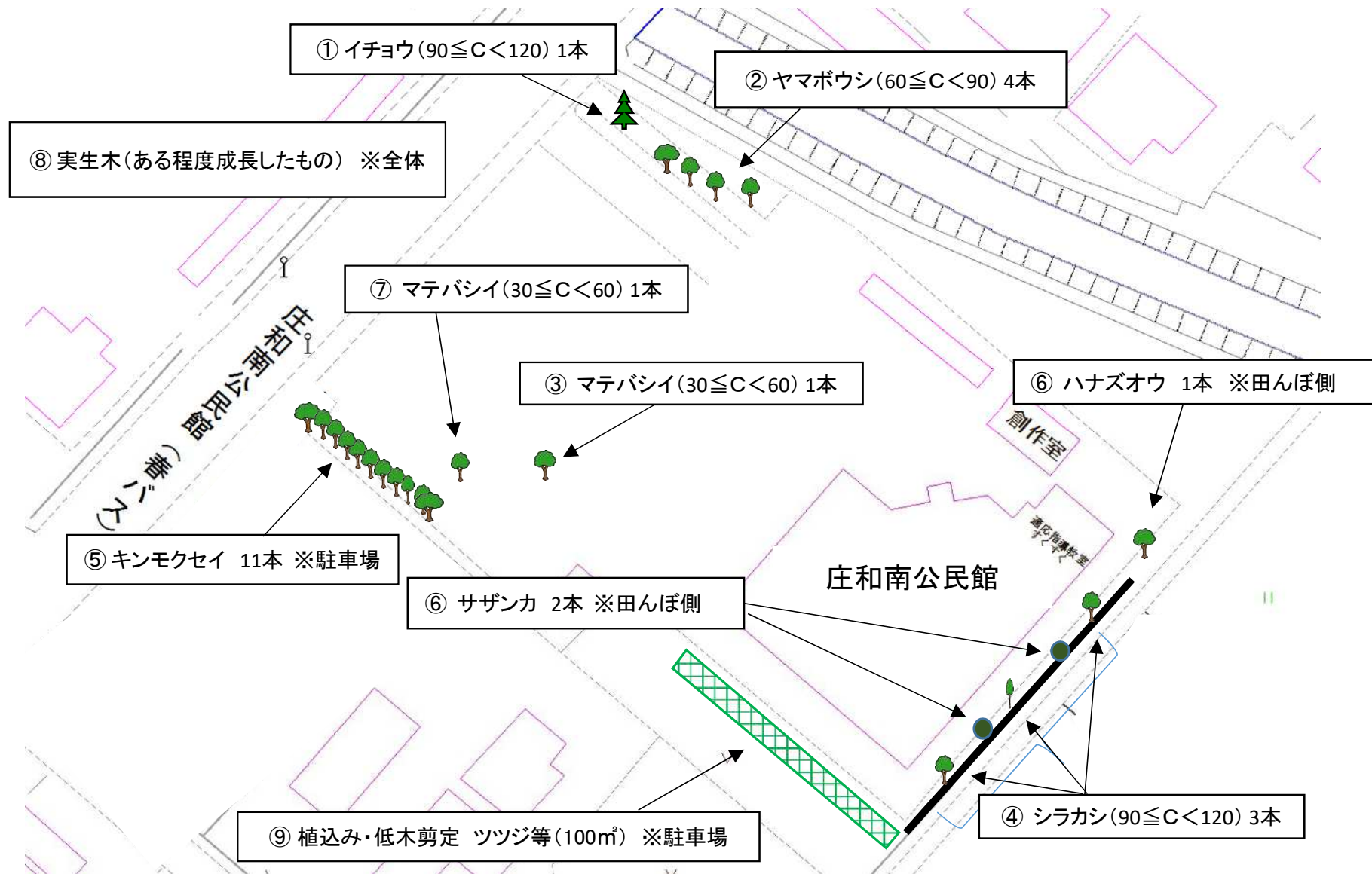
武里大枝市民センター 樹木維持管理業務委託 樹木剪定箇所図面



### 別紙3 庄和市民センター 樹木維持管理業務委託 樹木剪定箇所図面



# 別紙3 庄和南公民館 樹木維持管理業務委託 樹木剪定箇所図面



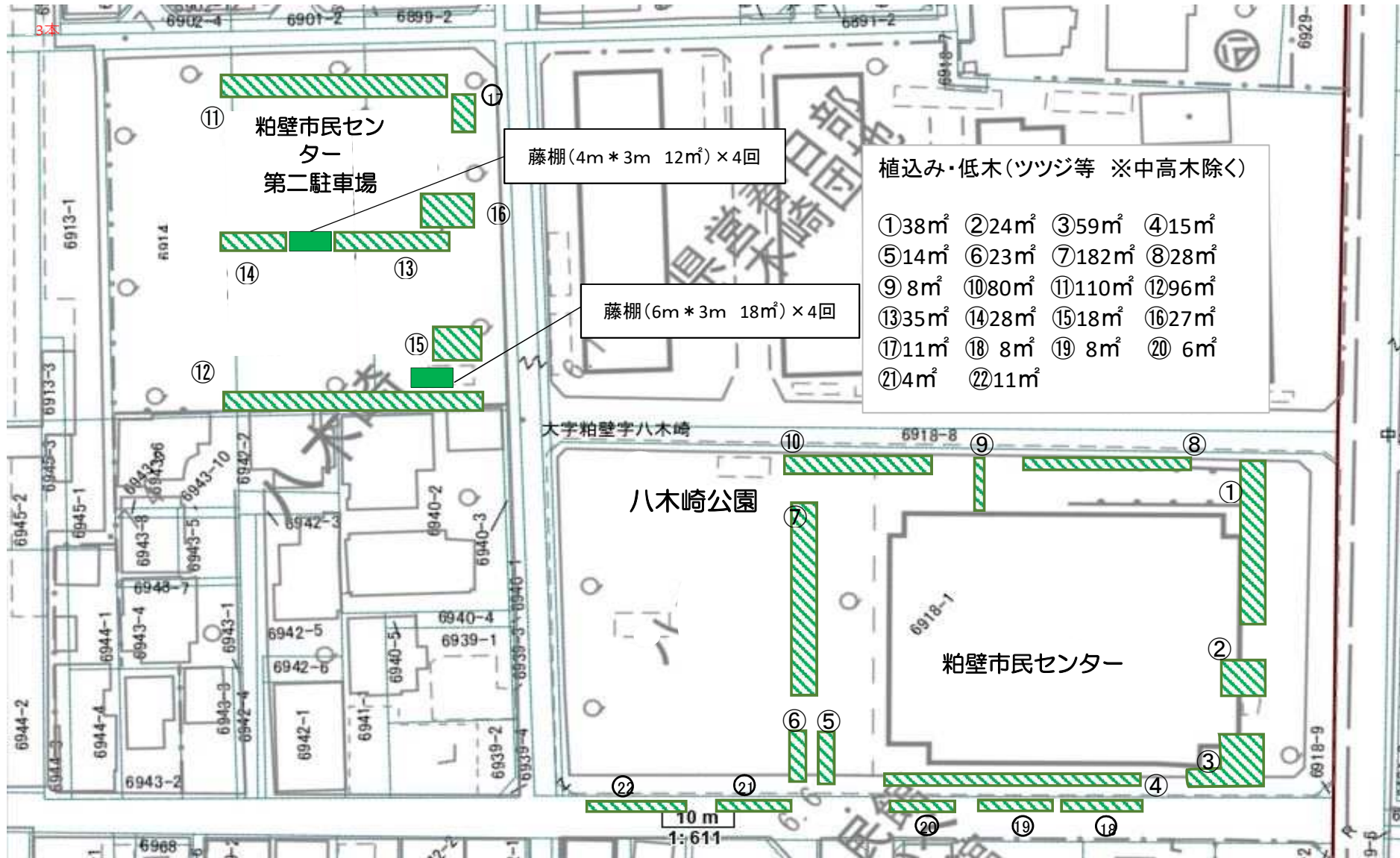
別紙4 花木剪定内訳明細書

No.	名称	仕様	数量	単位	備考
	剪定工及び伐採工	花木剪定			
1	粕壁市民センター				
	藤棚剪定	藤棚(12㎡)4m×3m ※第二駐車場	4	回	5月頃・7月～10月(2回)・1月頃
		藤棚(18㎡)6m×3m ※第二駐車場	4	回	5月頃・7月～10月(2回)・1月頃
	植込み・低木	1 連続植栽(508㎡) ①～⑩・⑱～㉓	1	式	
		①連続植栽(38㎡) ※粕壁市民センター			適時
		② " (24㎡) ※粕壁市民センター			適時
		③ " (59㎡) ※粕壁市民センター			適時
		④ " (15㎡) ※粕壁市民センター			適時
		⑤ " (14㎡) ※粕壁市民センター			適時
		⑥ " (23㎡) ※粕壁市民センター			適時
		⑦ " (182㎡) ※粕壁市民センター			適時
		⑧ " (28㎡) ※粕壁市民センター			適時
		⑨ " (8㎡) ※粕壁市民センター			適時
		⑩ " (80㎡) ※粕壁市民センター			適時
		⑱ " (8㎡) ※粕壁市民センター			適時
		⑲ " (8㎡) ※粕壁市民センター			適時
		⑳ " (6㎡) ※粕壁市民センター			適時
		㉑ " (4㎡) ※粕壁市民センター			適時
		㉓ " (11㎡) ※粕壁市民センター			適時
		2 連続植栽(325㎡) ⑪～⑰	1	式	
		⑪ " (110㎡) ※第二駐車場			適時
		⑫ " (96㎡) ※第二駐車場			適時
		⑬ " (35㎡) ※第二駐車場			適時
		⑭ " (28㎡) ※第二駐車場			適時
		⑮ " (18㎡) ※第二駐車場			適時
		⑯ " (27㎡) ※第二駐車場			適時
		⑰ " (11㎡) ※第二駐車場			適時
2	粕壁南公民館				
	藤棚剪定	藤棚(2.5㎡)1.0m×2.50m ※池隣接箇所	4	回	5月頃・7月～10月(2回)・1月頃
		サクラ(180≦C<210) ※通路側	1	本	夏期除く

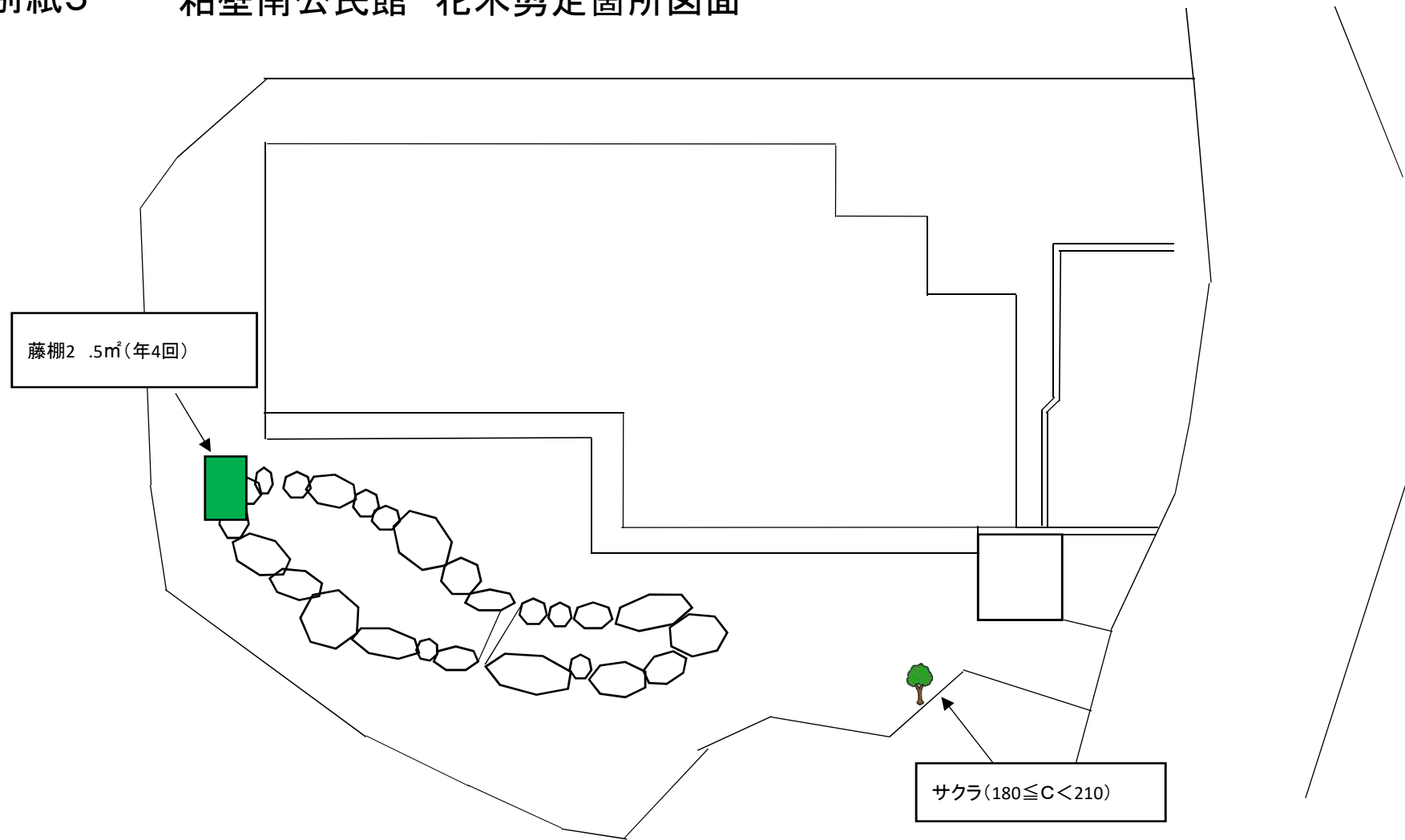
別紙4 花木剪定内訳明細書

No.	名称	仕様	数量	単位	備考
3	豊春市民センター				
	藤棚剪定	藤棚(110㎡)2.2m×50m ※西側	4	回	5月頃・7月～10月(2回)・1月頃
4	武里市民センター				
	高木基本剪定 落葉樹	シダレザクラ(60≦C<90) ※裏側緑道	5	本	夏期除く
		シダレザクラ(90≦C<120) ※裏側緑道	1	本	夏期除く

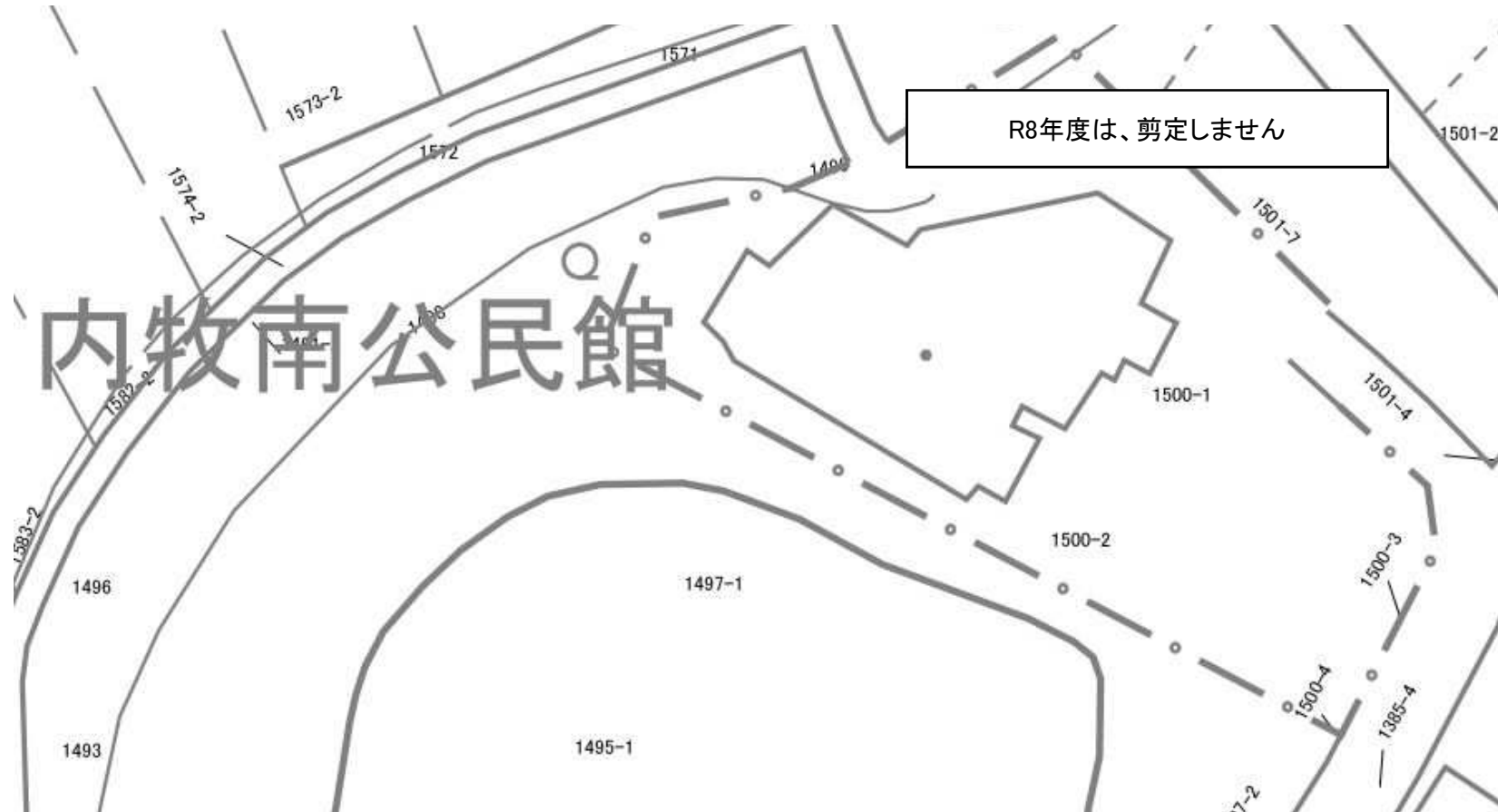
# 別紙5 粕壁市民センター 花木剪定箇所図面



別紙5 粕壁南公民館 花木剪定箇所図面



別紙5 内牧南公民館 花木剪定箇所図面





別紙5 武里市民センター 花木剪定箇所図面



別紙5

庄和市民センター 花木剪定箇所図面

R8年度は、剪定しません



# 別紙5 庄和南公民館 花木剪定箇所図面

