



# けやき

武里大枝公民館  
☎ 737-8022  
武里南地区公民館  
☎ 736-8104



武里団地地区人口 7,968 人(-25) [男 3,882 人(-21) 女 4,086 人(-4)] 5,057 世帯(-13) 4/1 現在 (前月比)

## 春の散策 ～いにしえウォーク～

5/25(水) 9:00~12:30 ※小雨決行、雨天中止

春から初夏への素敵な季節がもうすぐやってきます。

市内の歴史スポットの解説をききながら、一緒に歩きませんか？

集合：9:00 (春日部駅東口) 解散：12:30 (八木崎駅) 予定  
行程：春日部駅→ぷらっとかすかべ→(商家の蔵・丸八酒店蔵・永嶋庄兵衛商店・  
浜家住宅土蔵)→最勝院・十文橋→春日部八幡神社(都鳥の碑ご神木など(休憩含む))  
→加藤楸邨の句碑→八木崎公園→八木崎駅 (徒歩約 2.8km)  
※春日部観光ボランティアの会の方による解説があります。

対象：一般(市内在住・在勤・在学者)

定員：申込み先着 20人

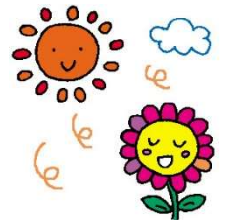
参加費：無料

申込み：事前申込み 5月12日(木)～ 武里大枝公民館に電話☎にて受付

持ち物：マスク・飲み物・タオル・帽子・雨具・歩きやすい服装と靴

共催：武里地区公民館

企画：春日部市生涯学習市民推進員(武里地区・武里南地区担当)



## ☆子育てふれあいサロン☆

5/18(水) 10:00~11:30  
武里南地区公民館 1階和室(大)

### ママヨガ&ベビーマッサージ

赤ちゃんをマッサージして、  
スキンシップしながら健康促進♪  
対象外の年齢のお子様は別室で工作！

講師：外山君江氏

対象：2か月～7か月のお子さまと保護者

※対象外のお子さま(5歳までは)  
別室で工作となります。

定員：申込み先着 10組

参加費：無料

申込み：事前申込み 5/1(日)～

武里大枝公民館の電話☎にて受付

問合せ：武里大枝公民館



6/15(水) 10:00~11:30  
武里南地区公民館 1階和室(大)

### 赤ちゃんキャリーフラ

赤ちゃんを抱っこしながらフラダンス♪  
対象外の年齢のお子様は別室で工作！

講師：由利明美氏

対象：抱っこができる4か月～2歳のお子さまと保護者

※対象外のお子さま(5歳までは)  
別室で工作となります

定員：申込み先着 10組

参加費：無料

申込み：事前申込み 6/1(水)～

武里大枝公民館の電話☎にて受付

問合せ：武里大枝公民館

# ☆子育てふれあいサロン 土曜日☆

6/18(土)10:00~11:30 武里南地区公民館 1階和室(大)

## パパママの愛が伝わる♡きずな深まる親子あそび

楽しいふれあい遊び・うた遊び、体操やゲームで日頃の子どもとのあそびのアイデアに♪

講師：山田優子氏(よしかわファミリーサポートセンターアドバイザー、保育士等)

対象：0~5歳のお子さまと保護者(ぜひパパママ一緒のご参加を!)

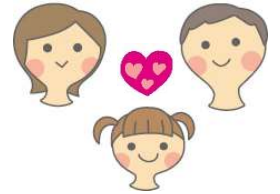
定員：申込み先着 7~8組

参加費：無料

申込み：事前申込み 6/4(土)~武里大枝公民館の電話☎にて受付

問合せ：武里大枝公民館

<協力>武里団地地区民生委員・児童委員協議会、武里団地地区更生保護女性会、子育て応援団ゆめ色



## <大枝>フリースペースでの 展示作品募集中!

日頃の活動の成果をお披露目しませんか?

会場：武里大枝公民館 1階フリースペース

対象：武里大枝公民館・武里南地区公民館  
にて活動している団体

展示期間：希望日から2週間程度(常時募集)

申込方法：武里大枝公民館・武里南地区公民館  
窓口で配布している申込書へ記入後、  
窓口へ提出

問い合わせ：武里大枝公民館

## 保健師・栄養士による 「まちかど健康相談」

6/8(水)10:30~12:30

武里大枝公民館 2階研修室

血压や食事などについて、  
お気軽にご相談ください。

内容：健康相談、栄養相談、血压測定

費用：無料

申込み：不要

その他：混雑時は人数制限や時間をおいて  
のご相談をお願いしています。

問合せ：春日部市保健センター

(電話☎：736-6778)

## ※第6地域包括支援センター共催事業※

### オレンジカフェ

5/10(火)・6/7(火)

<1部> 13:00~14:00

<2部> 14:10~15:10

武里大枝公民館 2階研修室

認知症について知りたい方はどなたでも  
お気軽に、楽しく開催しています。

※2部制での開催 各20名ずつ ※要申込み

参加費：2事業ともなし、申込み・問合せ：第6地域包括支援センター(738-0021)

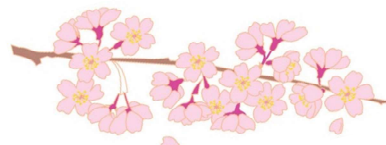
### 介護者交流サロン 福

5/26(木)・6/23(木) 13:30~14:30

武里大枝公民館 1階会議室

介護について、悩みや困り事、嬉しい事など  
1人で抱え込まず、自由に話し合しましょう。

※要申込み



### 5月・6月の休館日

武里大枝公民館 毎週月曜日、5/3(火)~5/4(水)・5/6(金)

武里南地区公民館 毎週月曜日、5/3(火)~5/5(木)

武里図書館 6/13(月)

