

令和 8 年度

仕 様 書

業 務 場 所

春日部市備後東七丁目38番16号（武里東公民館）外1館

修 繕 名

武里東公民館外1館調理室給湯器修繕

修  
繕  
の  
大  
要

○武里東公民館と豊野市民センターの調理室にある給湯設備の修繕をするものです

○契約期間： 契約確定日から令和9年3月12日

修繕の施工については、公民館運営に支障のないよう、事前に協議のうえ行うこと

春日部市教育委員会

内 訳 書

費 目	工 種	種 別	細 別	単 位	数 量	単 価	金 額	摘 要
直接工事費								
				式	1			
				式	1			
現場管理費				式	1			
一般管理費				式	1			法定福利費含む
小計								
消費税				%	10			
合計								

その1

## 内 訳 明 細 書

第 1 号

名 称	形状・寸法	数 量	単 位	単 価	金 額	摘 要
[1] 給湯器設置工事						
電気温水器		10.00	台			【参考】 TOTO REKB12A12 (同等品可)
密閉式排水ホッパー		10.00	個			【参考】 TOTO RHE98H-50N (同等品可)
耐震用脚		10.00	個			【参考】 TOTO RHE708R (同等品可)
フィルターユニット		10.00	個			【参考】 TOTO HH11108 (同等品可)
フレキ用チーズ		10.00	個			【参考】 カクダイ 617-222-13 (同等品可)
流し台トラップ		10.00	個			【参考】 ミヤコ M14SS50 (同等品可)
流し台排水用アダプタ		10.00	個			【参考】 ミヤコ M14SAPG11/2XVP/VU50 (同等品可)
アングル止水栓		10.00	個			【参考】 TOTO TL347CU (同等品可)
シングルレバー式混合水栓		10.00	個			【参考】 KVK KM5011JT (同等品可)
消耗品雑材費		1.00	式			

その1

## 内 訳 明 細 書

第 2 号

名 称	形状・寸法	数 量	単 位	単 価	金 額	摘 要
電気温水器設置作業費		1.00	式			
[2]電気温水器用電源工事						
武里東公民館						
電灯分電盤改造工	20A×2回路増設	1.00	式			予備×3箇所使用
配線工	5mプラモール配線	1.00	式			分電盤⇔調理室間
ワゴンモール配線工	17mプラスチック製	1.00	式			調理室
コンセント取付工		5.00	箇所			
アース工		1.00	式			

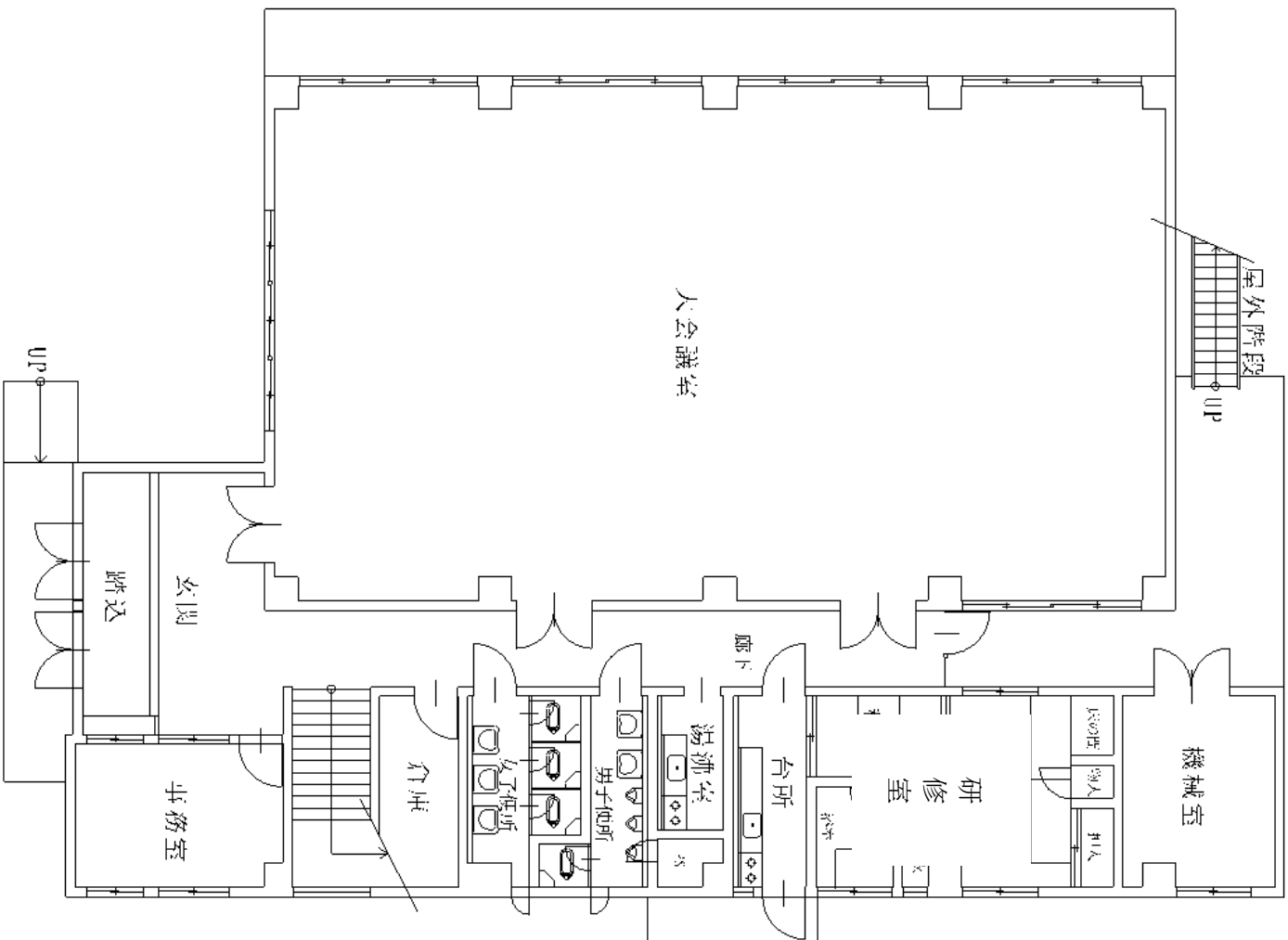
その1

## 内 訳 明 細 書

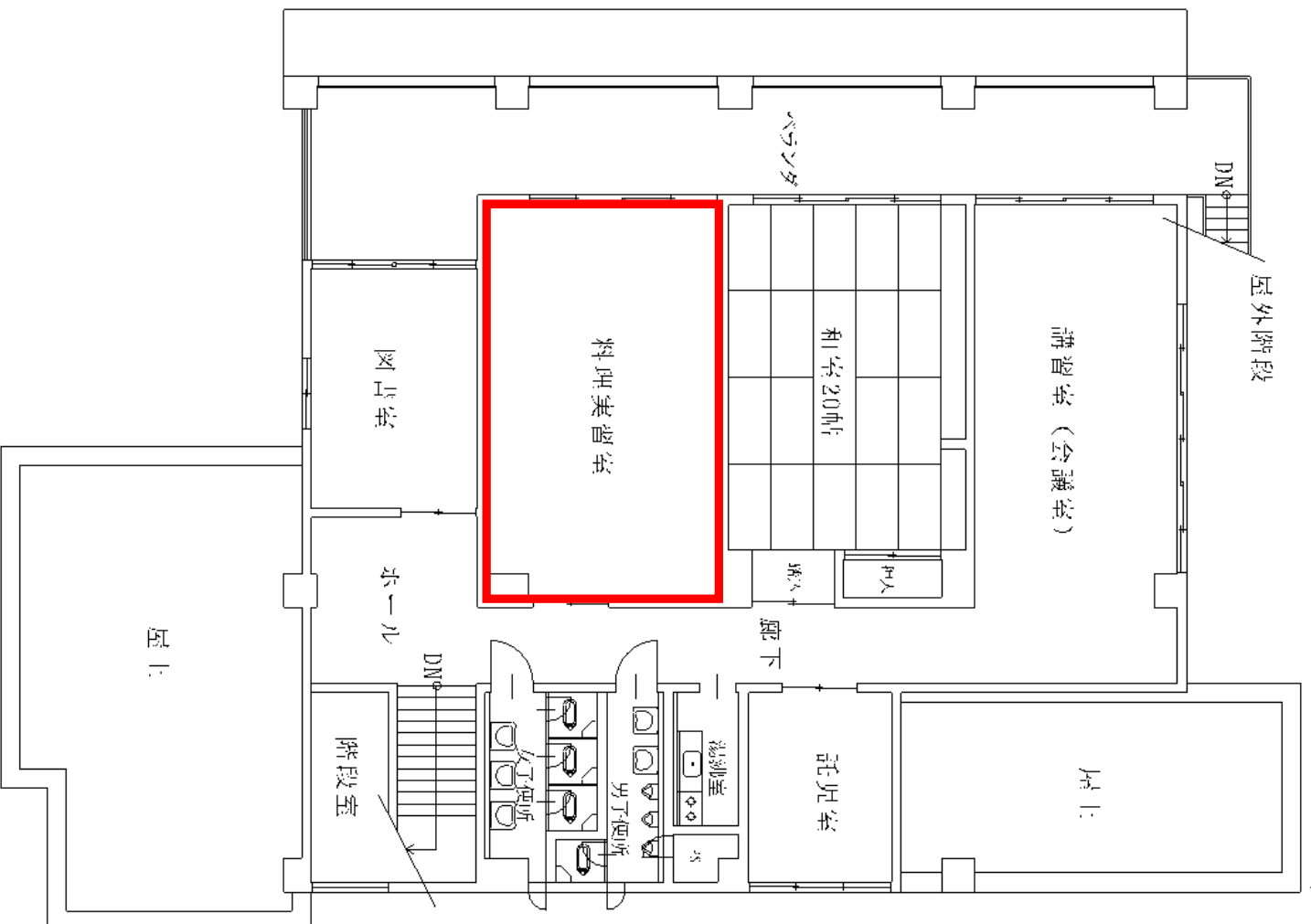
第 3 号

名 称	形状・寸法	数 量	単 位	単 価	金 額	摘 要
豊野市民センター						
電灯分電盤改造工	NFB 3P 30A増設	1.00	式			
配線工	20m CV5.5×3	1.00	式			ダクト
躯体コンクリート穴開け		2.00	箇所			
分電盤取付工事	30A×5回路 新設	1.00	式			調理室
ワゴンモール配線工	23m アルミ製	1.00	式			調理室
コンセント取付工		5.00	箇所			
アース工		1.00	式			

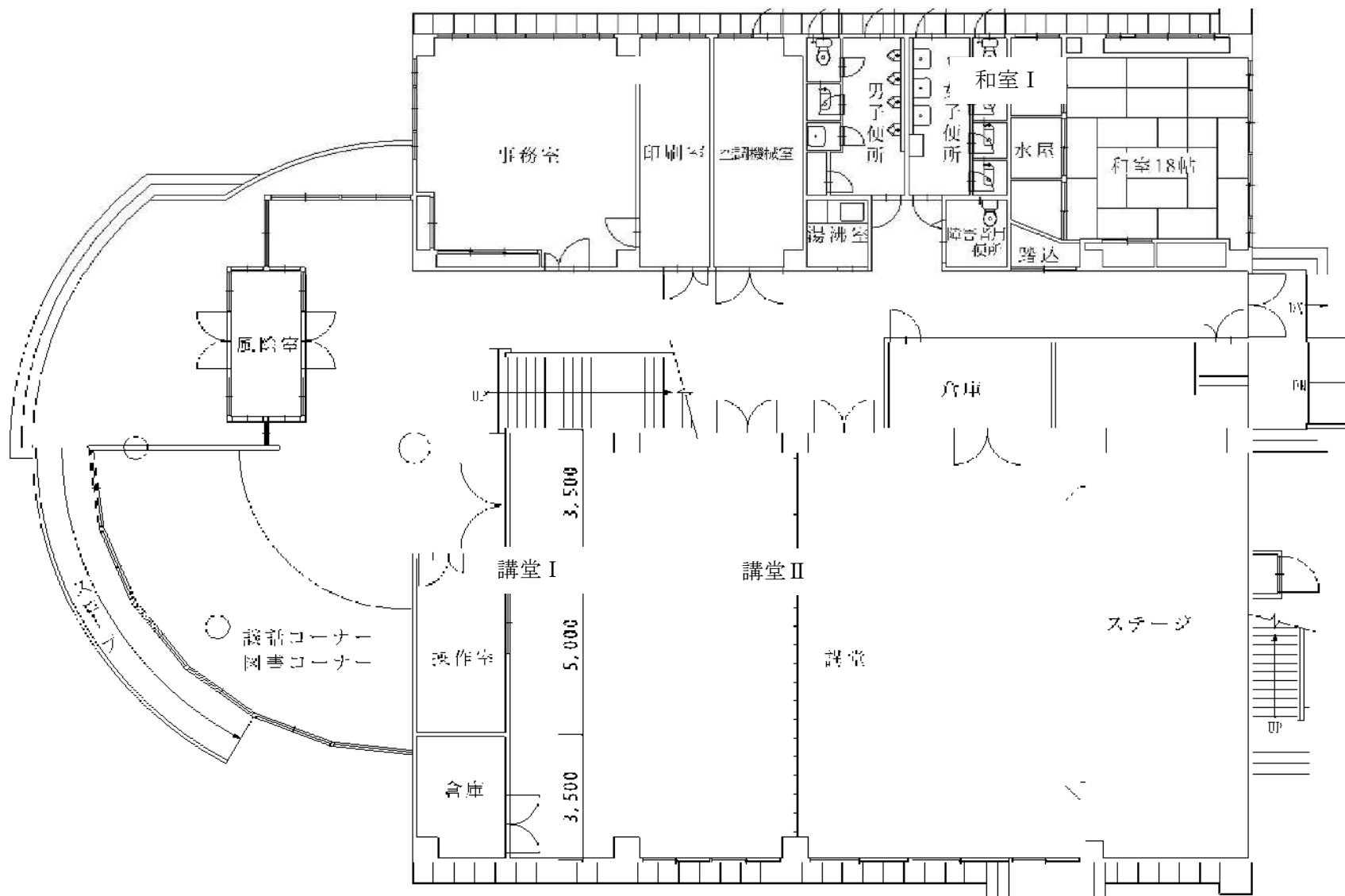
武里東公民館 1F



武里東公民館 2F



# 豊野市民センター 1F



豊野市民センター 2F

