

内牧南公民館外 6 館定期清掃業務委託仕様書

1 目的

(1) この仕様書（以下「仕様書」という。）は、春日部市 内牧南公民館外 6 館の定期清掃業務（以下「業務」という。）に関し、春日部市（以下「発注者」という。）と業務受注者（以下「受注者」という。）との必要な事項を定めるものである。

受注者は、仕様書に定める仕様に基づき、業務を遂行しなければならない。

(2) 仕様書に規定のない事項については、国土交通省大臣官房官庁営繕部監修「建築保全業務共通仕様書及び同解説」の最新版を参考にするものとする。

2 件名

内牧南公民館外 6 館定期清掃業務委託

3 履行場所及び対象建築物

名 称	位 置
春日部市 内牧南公民館	春日部市内牧1498番地
春日部市 豊春第二公民館	春日部市豊町五丁目14番地 1
春日部市 武里東公民館	春日部市備後東七丁目38番16号
春日部市 幸松第二公民館	春日部市小淵73番地 1
春日部市 藤塚公民館	春日部市藤塚1670番地 1
春日部市 武里南地区公民館	春日部市大枝89番地7街区5棟
春日部市 庄和南公民館	春日部市米崎357番地

4 履行期間

契約締結日から令和 9 年 3 月 1 2 日までとする。

5 業務内容

(1) 床清掃（1回）

- ① ビニール床・長尺シート・磁器質タイル・フローリングボード等、それぞれの床材にあわせ、ワックス剥離作業後、ワックス 3 回塗布を行うものとする。
- ② この場合において、容易に移動できるものは移動して作業を行うものとする。
- ③ 清掃対象部分及び面積は、「別図」及び「別表 1」のとおりとする。

※ 「別表 1」の面積欄の空欄部分の床面は、ごみ等を除去し、ワックス塗布をせずモップによる水拭きのみとする。

(2) 窓ガラス清掃（1回）

- ① 窓ガラスの内部及び外部（両面）を洗剤にて清掃し、付着した汚れを取り除くものとする。
- ② 吊りロープを使用する際は、受注者の責任において安全に十分配慮するものとする。
- ③ 清掃面積は、「別表 2」のとおりとする。

6 実施体制

(1) 業務責任者

- ① 受注者は業務責任者を選任し、履行場所に常時配置するものとする。
また、業務責任者が不在となる場合は、その間の連絡体制をあらかじめ発注者に報告するものとする。
- ② 業務責任者は、業務の履行にあたり受注者の代理として、発注者との連絡調整の任にあたるものとする。
- ③ 業務責任者は、本契約の内容、目的を十分理解し、業務従事者の指導等を行うものとする。

(2) 業務従事者

受注者は、業務に必要なかつ十分な数の業務従事者を配置するものとする。
業務従事者は、業務開始前までに業務に必要な研修を受け、業務の内容、目的を十分に理解した上で業務にあたるものとする。

7 経費の負担（使用する施設等）

業務の実施に必要な経費は受注者が負担するものとする。ただし、次に掲げるものは、それぞれ各項目に定めるとおりとする。

(1) 施設・設備

業務上必要な施設及び設備は、発注者が負担するものとする。ただし、受注者の希望により、受注者が用意し使用するものを除くものとする。

(2) 光熱水費

業務上必要な電気、水道及びガス料金は、発注者が負担するものとする。

8 報告書類の提出

受注者は業務終了後、業務報告書を速やかに発注者へ提出するものとする。

9 委託料の支払い方法

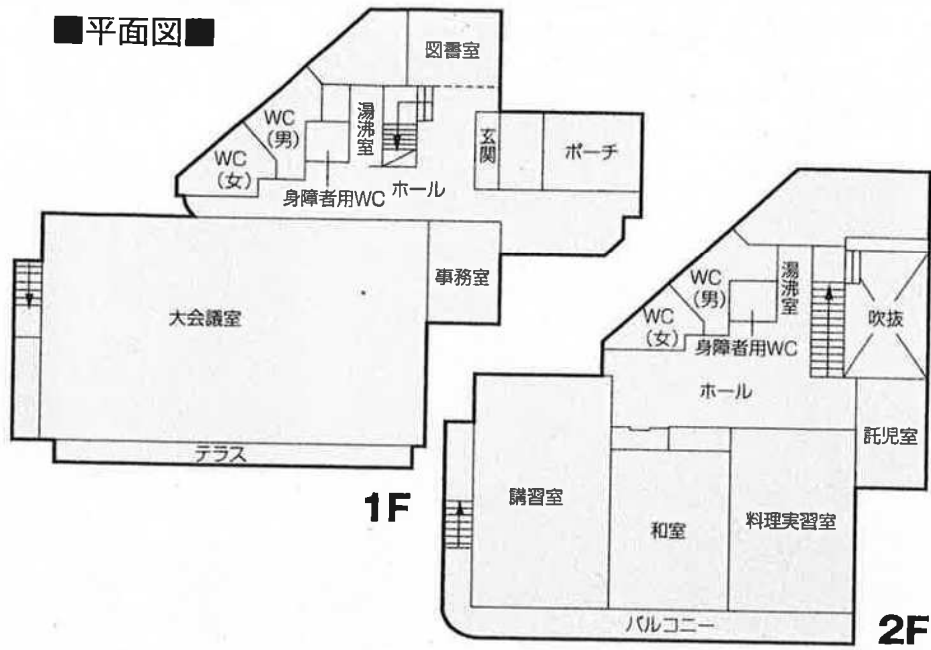
委託料の支払いは、業務完了後年1回払いとする。

10 その他

- (1) 契約書及び仕様書に記載のない細部のことについては、発注者の指示により実施するものとする。
- (2) 業務遂行上、施設等に損害を与えた場合は、受注者は速やかに解消するよう最善の努力をするとともに、発注者と受注者で協議の上、補償するものとする。
- (3) 業務は2人以上で行うものとする。
- (4) この仕様書は、業務の大要を示すものであって、記載のない事項であっても、発注者が施設管理上必要と認める場合は、受注者は契約金額の範囲内で業務を実施しなければならない。
- (5) この仕様書に定めのない事項又はこの仕様書に関し疑義が生じたときは、発注者と受注者で協議の上、定めるものとする。

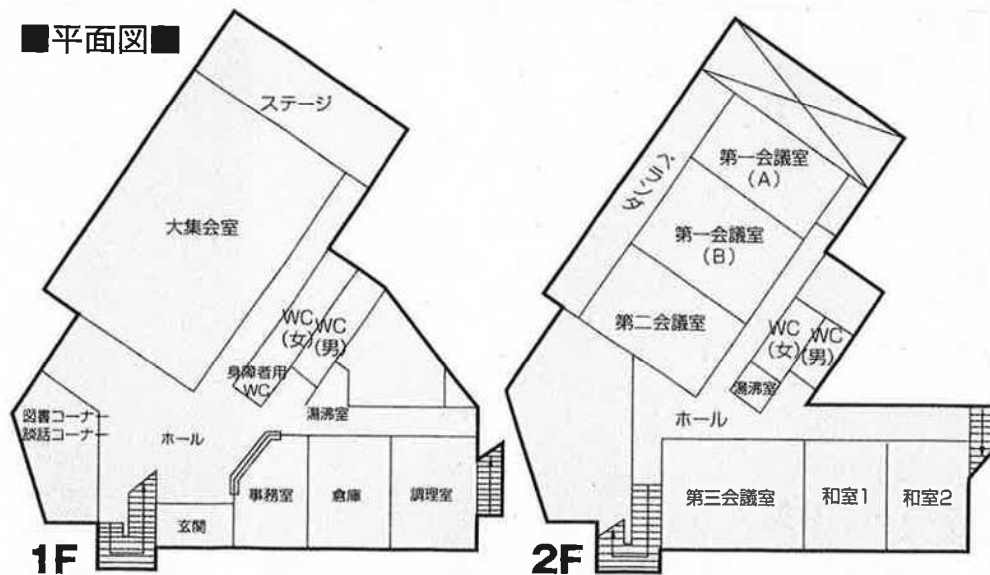
内牧南公民館

■平面図■



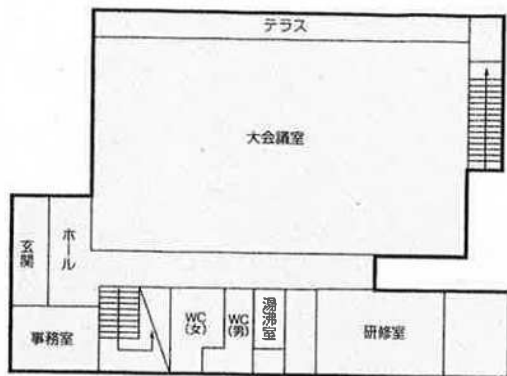
豊春第二公民館

■平面図■

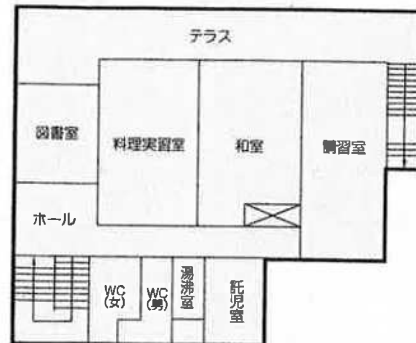


武里東公民館

■平面図■



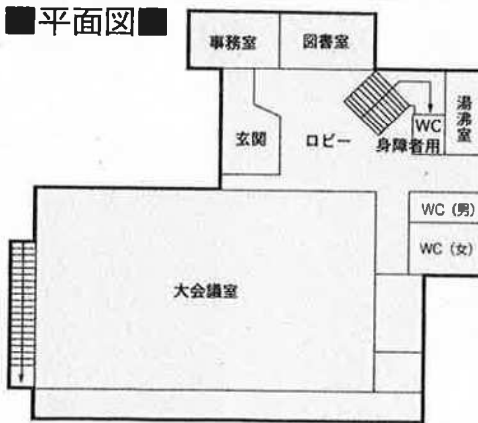
1F



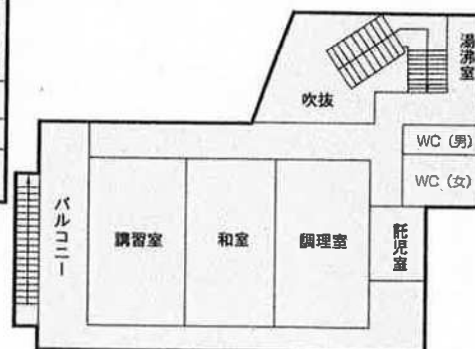
2F

幸松第二公民館

■平面図■



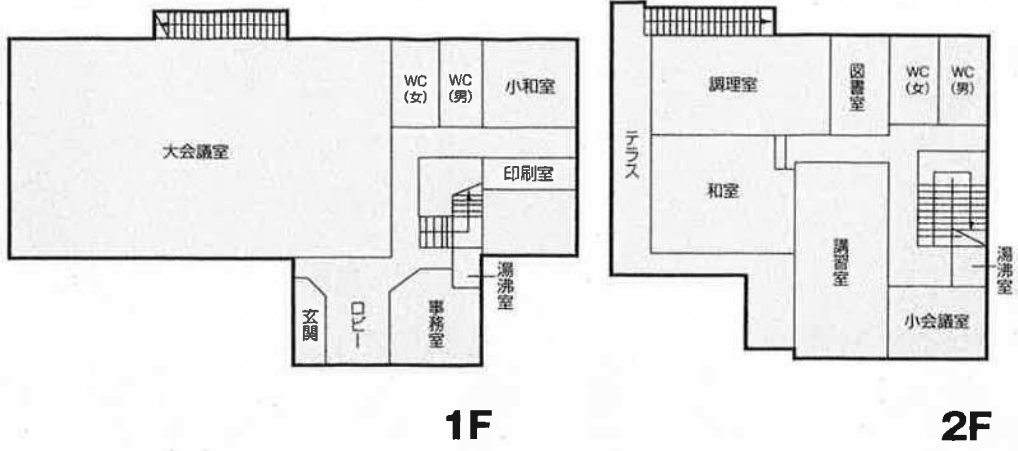
1F



2F

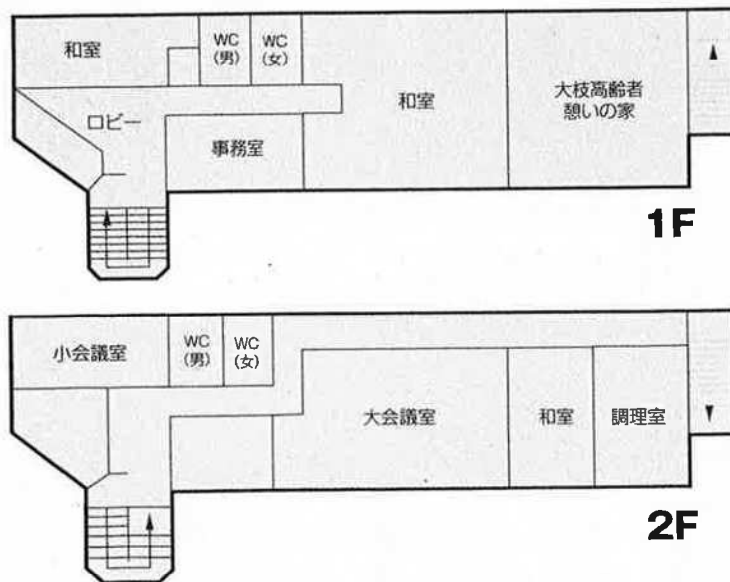
藤塚公民館

■平面図■

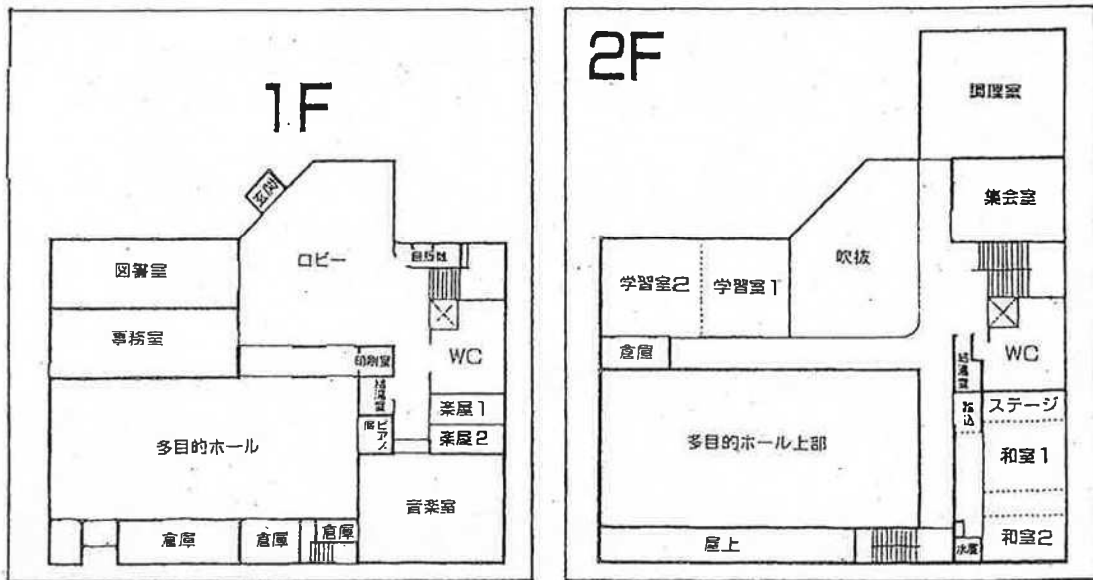


武里南地区公民館

■平面図■



庄和南公民館



※ 面積は概算（面積欄空欄はワックスかけ必要なし、水拭きのみ）

					別表1	
No.	公民館名	階数	施設等の名称	床面積 (㎡)	ワックス清掃面積 (㎡)	
1	内牧南公民館	1階	大会議室	198	198	
			共用部分（ホール・廊下等）	38	38	
		2階	講習室	70	70	
			料理実習室	25	25	
			共用部分（ホール・廊下・階段等）	53	53	
2	豊春第二公民館	1階	大集会室	281	281	
			調理室	42	42	
			図書談話コーナー（1階ホール）	116	116	
			事務室	35	35	
			共用部分（玄関・廊下等）	79	79	
		2階	第一会議室	115	115	
			第二会議室	58	58	
			第三会議室	73	73	
			共用部分（ホール・廊下・階段等）	97	97	
			和室（部屋と廊下の間の靴脱ぎ場）	3	3	
3	武里東公民館	1階	大会議室	209	209	
			研修室	27	27	
			共用部分（ホール・廊下等）	34	34	
		2階	図書室	19	19	
			料理実習室	44	35	
			和室	44	2	
			講習室	47	47	
共用部分（ホール・廊下・階段等）	44	44				
4	幸松第二公民館	1階	大会議室			
			図書室			
			湯沸室			
			共用部分（ロビー・廊下等）			
		2階	講習室	47	47	
			調理室	50	50	
湯沸室	9	9				
共用部分（ホール・廊下・階段等）	90	90				
5	藤塚公民館	1階	大会議室	209	209	
			倉庫（元浴室：荷物があるので清掃不要）			
			共用部分（ロビー・廊下等）	35	35	
		2階	講習室	40	40	
			調理室	45	45	
共用部分（廊下・階段等）	49	49				
6	武里南地区公民館	1階	事務室	18	18	
			共用部分（ロビー・廊下等）	20	20	
		2階	大会議室	81	81	
			小会議室	30	30	
			調理室	44	44	
共用部分（廊下・階段等）	78	78				
7	庄和南公民館	1階	多目的ホール	256	244	
			楽屋	20	15	
			音楽室	73	69	
			図書室	50	50	
			印刷室	5	5	
			事務室	50	50	
			共用部分（ロビー・廊下等）	198	198	
		2階	学習室1	39	39	
			学習室2	45	45	
			集会室	40	40	
調理室	78	68				
共用部分（廊下・階段等）	145	145				
合 計				3,595	3,513	

窓ガラス面積

※ 面積は概算

別表2

館名	階数	設置場所	箇所数	面積 (㎡)	備考
内牧南公民館	1階	玄関・風除室	2	18.4	
			4	5.6	
		通用口	1	0.6	
		事務室	1	2.3	
			1	1.2	
		図書室	1	3.5	
		男子WC	2	1.8	
		女子WC	2	1.8	
		大会議室	1	5.6	
	1		13.2		
	2		26.1		
	2階	講習室	1	2.3	
			1	5.6	
			1	12.7	
		料理実習室	1	2.2	
			1	12.5	
		和室	1	12.5	
湯沸室		1	0.4		
廊下		1	2.2		
託児室		1	2.3		
	1	1.2			
豊春第二公民館	1階	玄関・風除室	2	23.2	
		事務室	1	7.3	
		講習室	1	8.8	
		調理室	1	8.4	
		大集会室	1	4.8	
			1	7.6	
			1	4.6	
			1	7.2	
			1	11.2	
		廊下	1	9.4	
			1	1	
	女子WC	1	3.1		
	男子WC	1	3.1		
	2階	第一会議室 (A)	1	3.8	
			1	5.3	
		第一会議室 (B)	1	3.8	
			1	5.3	
		第二会議室	1	6.4	
			1	6.1	
		第三会議室	1	6.4	
			1	6.1	
		和室1	1	7.3	
		和室2	1	7	
廊下		1	2.2		
		1	1.9		
	1	7.3			
男子WC	1	2			
男子WC	1	1.2			

館名	階数	設置場所	箇所数	面積 (m ²)	備考
武里東公民館	1階	玄関	1	10.3	
		大会議室	2	13.7	
			1	9.4	
			1	7.3	
			1	6.8	
		研修室	2	4.6	
			1	1.2	
		事務室	1	4.9	
		男子WC	1	0.5	
		女子WC	1	0.5	
	廊下	1	2.1		
		1	2.2		
	2階	図書室	1	5.9	
			1	2.3	
		料理実習室	1	7.3	
		和室	1	10.1	
		講習室	1	6.5	
			1	7.1	
託児室		1	2.3		
		1	4.8		
男子WC		1	0.5		
女子WC	1	0.5			
階段	1	8.8			
幸松第二公民館	1階	玄関	1	15	
		事務室	2	4.4	
		図書室	1	4.5	
		大会議室	2	4.8	
			1	4.9	
			1	9.3	
			1	9.3	
			1	8.8	
		倉庫	1	1.9	
			1	1.5	
		男子WC	1	1.5	
	女子WC	1	1.5		
		1	1.1		
	機械室	1	1.2		
	2階	講習室	1	9.3	
			1	8.9	
		和室	1	8.6	
		料理室	1	2.2	
			1	8.8	
		託児室	1	2.2	
		廊下	1	4.3	
1			6		
1			3		
1			1.3		
階段	1	7.6			
湯沸室	1	1.9			
男子WC	1	1.5			
女子WC	1	1.5			
	1	1.1			

館名	階数	設置場所	箇所数	面積 (m ²)	備考
藤塚公民館	1階	玄関	1	9.7	
		ロビー	1	3.2	
			1	0.4	
		大会議室	2	9.2	
			3	7.6	
			1	6.5	
			1	10.7	
			1	5.9	
		事務室	2	5	
		小和室	2	4.8	
			1	2.2	
		廊下	2	0.6	
		空調機械室	1	0.7	
	湯沸室	1	0.7		
	男子WC	1	1.1		
	女子WC	1	1.1		
	2階	料理室	1	5.4	
			1	5.1	
		和室	1	6.6	
			1	6.9	
		講習室	1	5.1	
			1	4.9	
小会議室		2	5		
		1	3.7		
図書室		1	2.5		
男子WC		1	1.1		
女子WC	1	1.1			
湯沸室	1	0.7			
階段	1	7			
武里南地区公民館	1階	玄関	1	7.8	
		事務室	1	4.1	
		和室(大)	2	6.3	
		和室(小)	2	1.8	
		和室(小)の手前	1	1	
		旧風呂場	1	1	
		男子WC	1	1	
		女子WC	1	1	
		大広間(大枝高齢者憩いの家)	2	16.6	
		男子WC(大枝高齢者憩いの家)	1	1	
		女子WC(大枝高齢者憩いの家)	1	1	
	2階	小会議室	2	7.7	
		大会議室	2	13.1	
		和室	1	4.7	
		調理室	1	6.4	
		印刷室	1	3.5	
		ロビー	1	3.8	
		廊下	2	11.2	
		階段	1	0.9	
		男子WC	1	0.8	
女子WC	1	0.8			

館名	階数	設置場所	箇所数	面積 (m ²)	備考
庄和南公民館	1階	玄関・風除室	1	8.7	風除室自動ドア
			1	8.7	風除室自動ドア
			1	5.1	風除室自動ドア
			1	19.7	玄関脇壁面
			1	10.4	玄関正面壁面
			1	11.5	玄関正面壁面
			1	10.4	玄関正面壁面
		事務室	1	1.6	
			1	0.7	
		図書室	1	13.9	
			1	11.3	
		音楽室	1	9.9	
		楽屋1	1	2.3	
		楽屋2	1	1.6	
		倉庫	2	2.7	
			1	6.6	
		男子WC	1	1.8	
	1		1		
	1		1.1		
	女子WC	1	1.8		
	学習室1	1	6.9		
	学習室2	1	8.5		
	調理室	1	9.3		
		1	7.8		
		2	6.2		
	集会室	1	7.3		
	和室1	2	5.7		
	和室2	2	13.9		
	男子WC	1	1.8		
		1	1		
1		1.1			
女子WC	1	1.8			
倉庫	1	1.1			
廊下	1	1			
合 計			216	991.5	