

市民文化会館ネーミングライツ（施設特定募集型）施設内容

施設名称	市民文化会館		
施設愛称	－		
所在地	春日部市粕壁東二丁目8番61号		
施設種別	文化施設	運営形態	直営
指定管理期間	－		
施設概要	<p><規 格></p> <ul style="list-style-type: none"> 敷地面積：17,220.95㎡ 延床面積：11,288.72㎡ 施設構造：鉄筋コンクリート造 地下1階地上3階建て 竣工年：昭和58年 <p><説 明></p> <p>演劇、演奏会、舞踏などの舞台芸術の発表や鑑賞、講演会などに利用できる施設です。</p> <ul style="list-style-type: none"> 開館時間：午前9時から午後9時30分まで 休館日：月曜日（月曜日が祝日、または休日の場合は、翌日が休館）、12/29～1/3、臨時休館日（消毒や設備点検のため、臨時休館することがある） 施設内容：大ホール（1,500席）、小ホール（401席）、リハーサル室、展示室、会議室、練習室、和室、駐車場（175台） <p>※令和6年2月14日から令和6年9月30日まで、非構造部材（特定天井）等耐震対策工事を施工中</p>		
年間利用者数	令和2年度	50,086人	
	令和3年度	95,266人	
	令和4年度	156,626人	
アピールポイント	<ul style="list-style-type: none"> 施設貸出件数：2,999件（令和4年度） 主なイベント等 かすかべ音楽祭、二十歳を祝う会、春日部市長寿を祝う会、 		

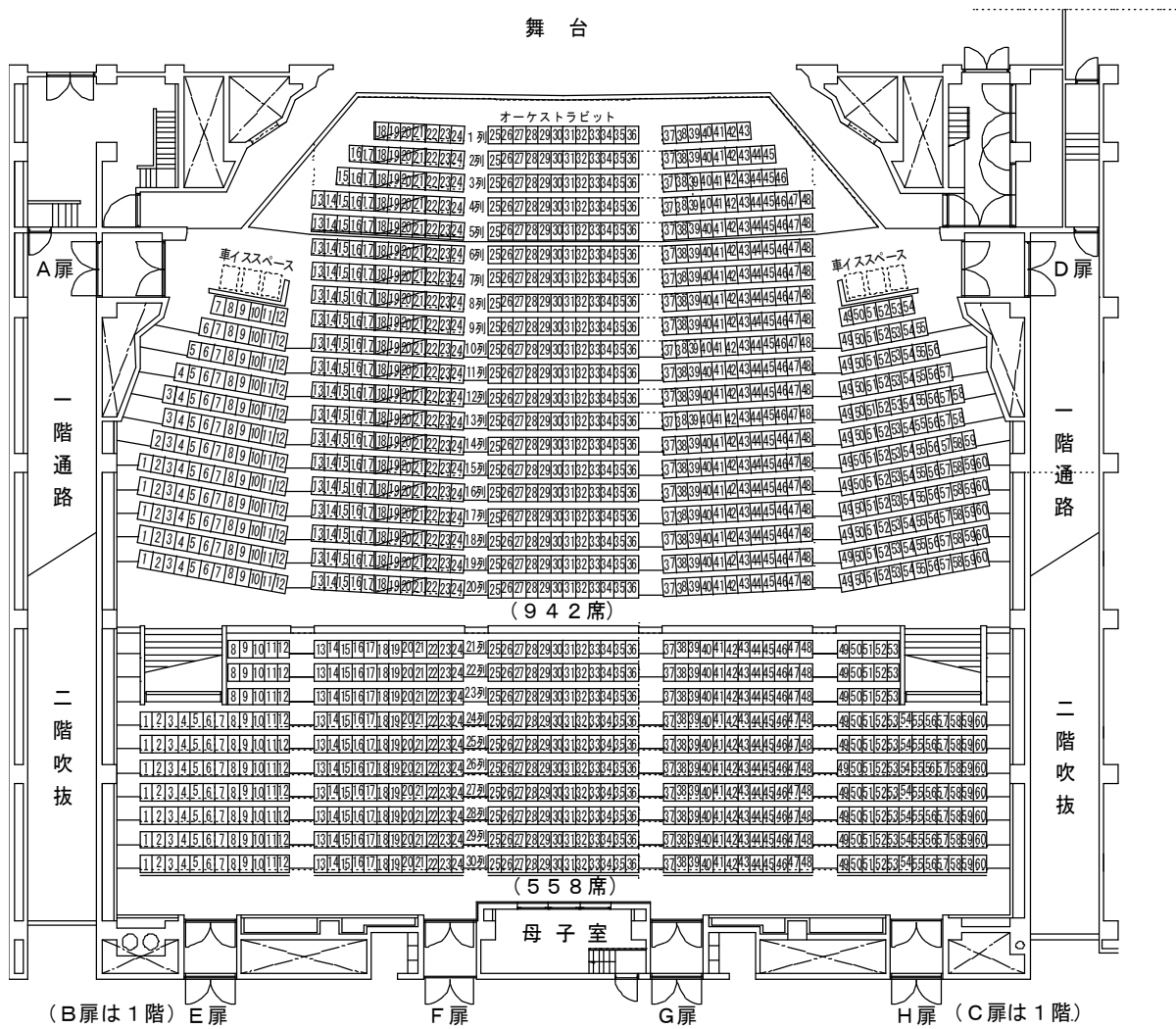
	合唱、吹奏楽、マーチング、ピアノ、ダンス、日本舞踊等の 各種発表会
施設所管課	学校教育部 教育総務課
愛称・その他の 条件	企業名や商品名等の他に、「文化会館」、「ホール」などを使用し、当該施設を連想できる愛称としてください。
命名権料の 最低金額	年間 1,500,000円(税込)



【大ホール】



大ホール座席表

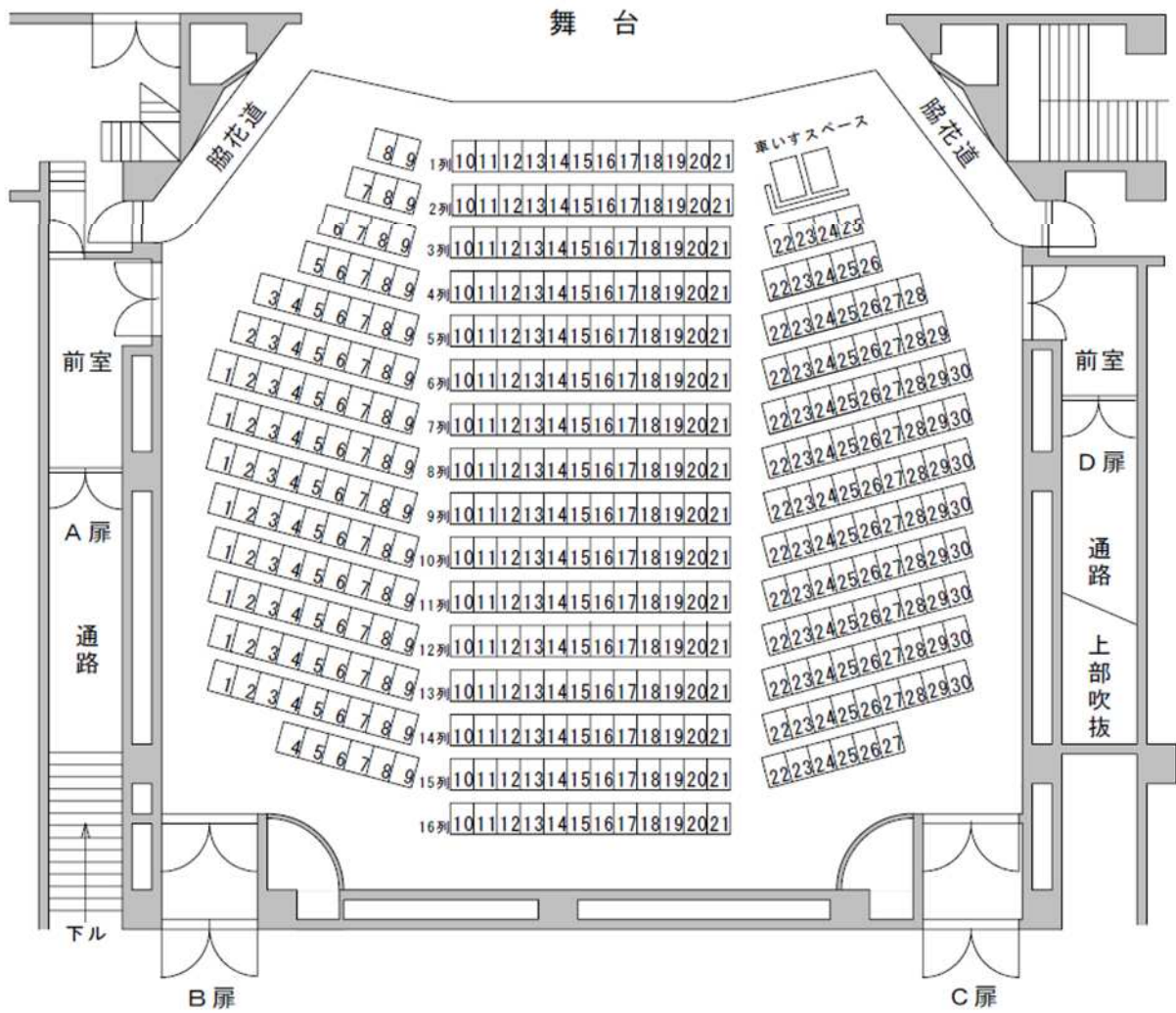


座席数 1,500席、別に車椅子スペース6席

【小ホール】



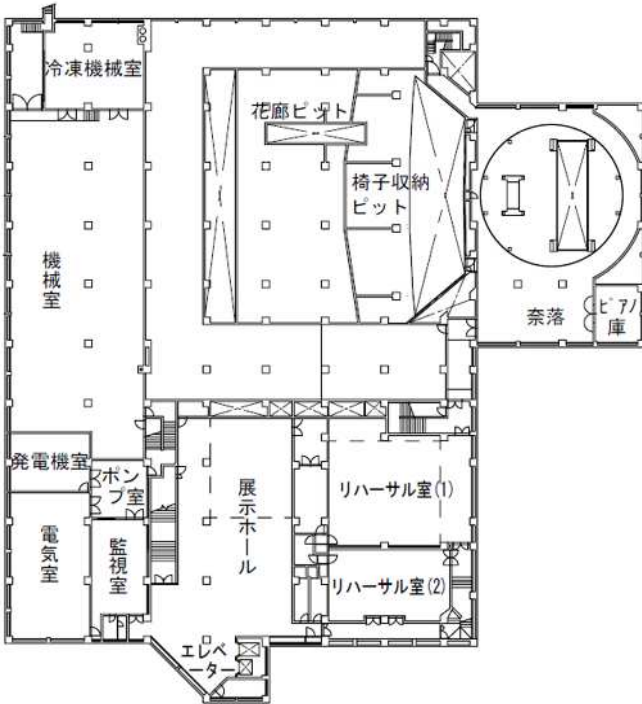
小ホール座席表



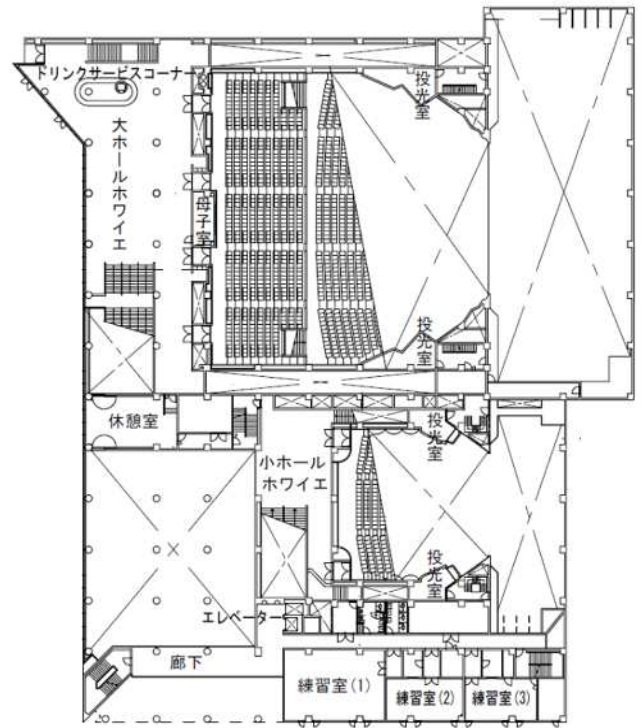
座席数 401席 車椅子スペース 別2席

市民文化会館平面図

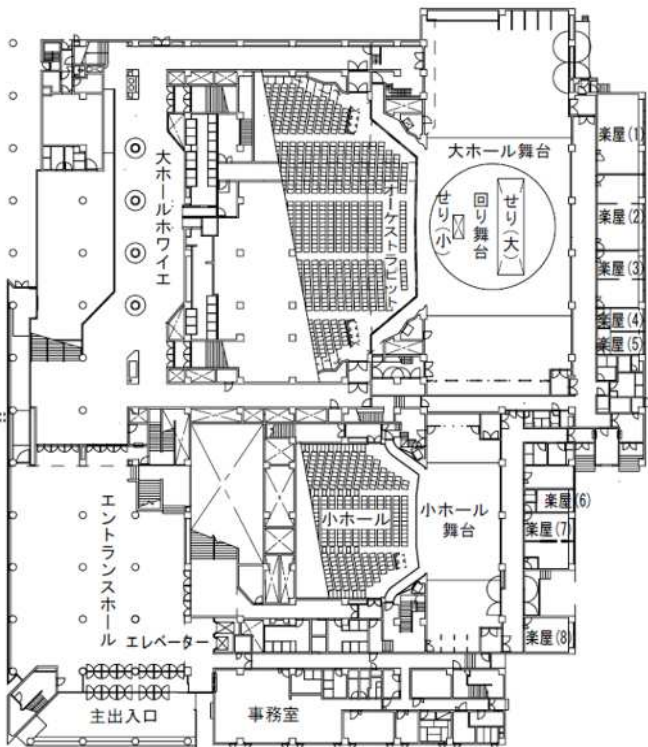
地下1階



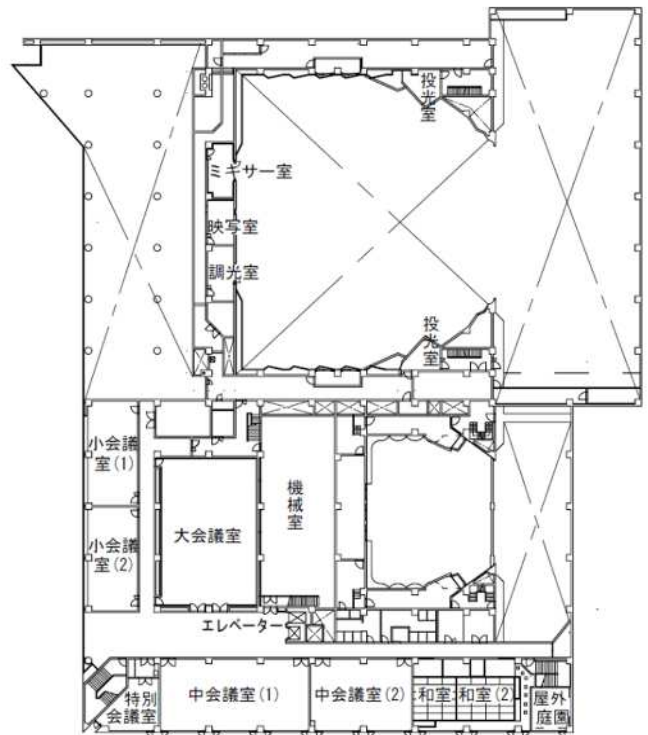
2階



1階



3階



市民文化会館 主な愛称の掲示場所

看板表示等については、設置の可否、設置範囲、施工時期及びデザイン等について、市の関係機関との協議が必要になります。

既存の主な看板表示等は以下のとおりです。

