

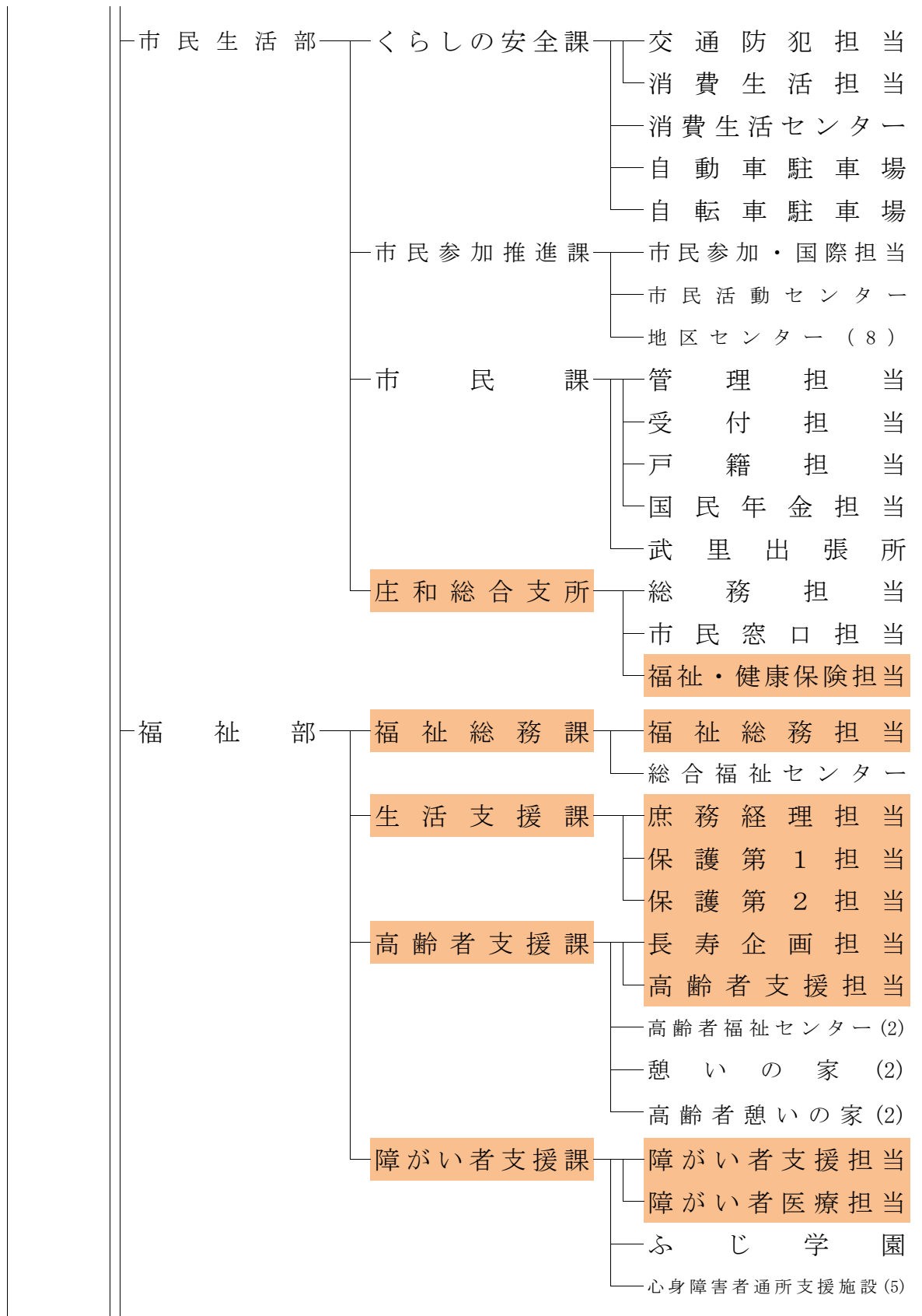
# 令和6年度 春日部市行政組織機構図 (令和6年4月1日現在)

(所管施設含む)



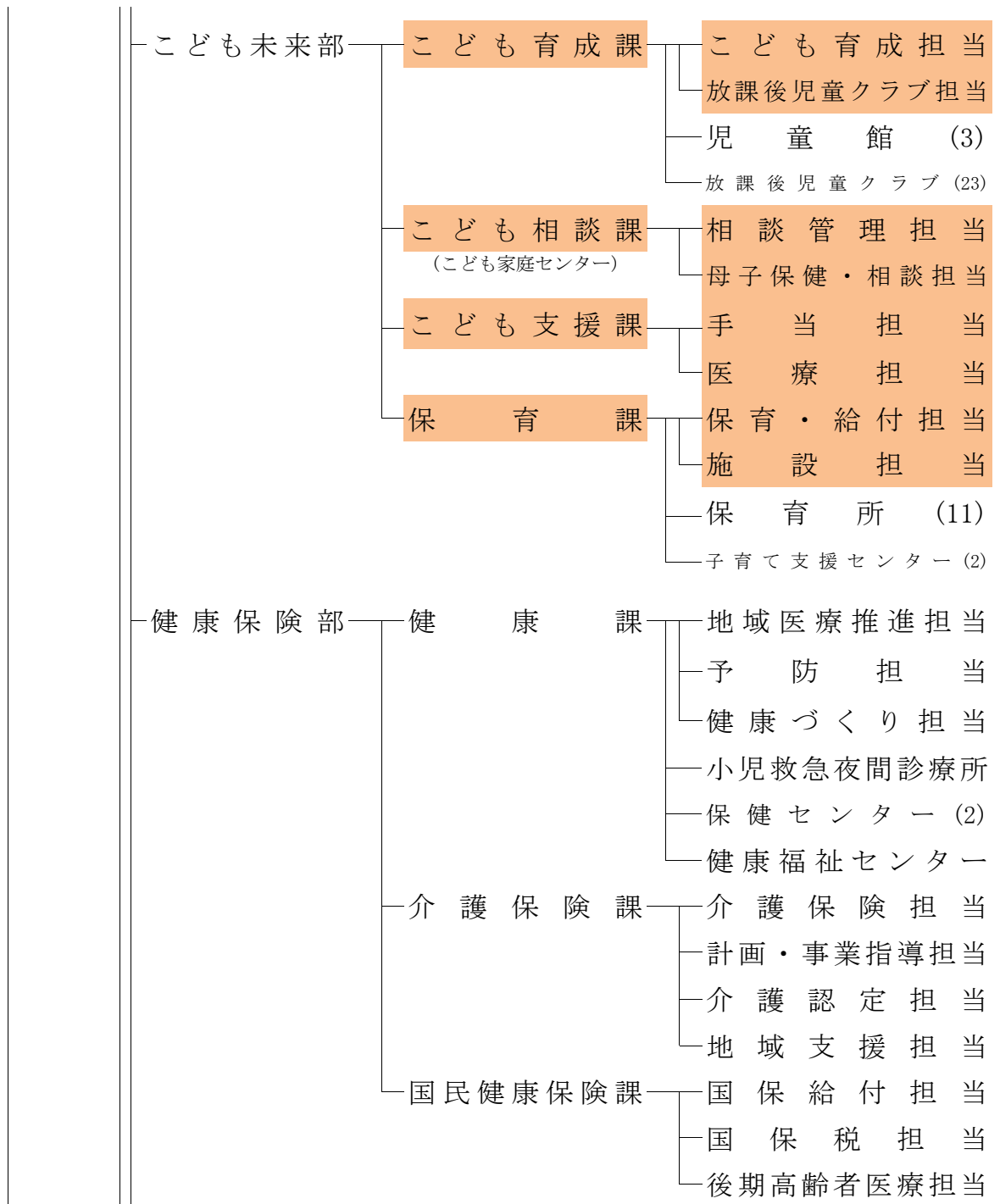
令和6年度 春日部市行政組織機構図 (令和6年4月1日現在)

(所管施設含む)



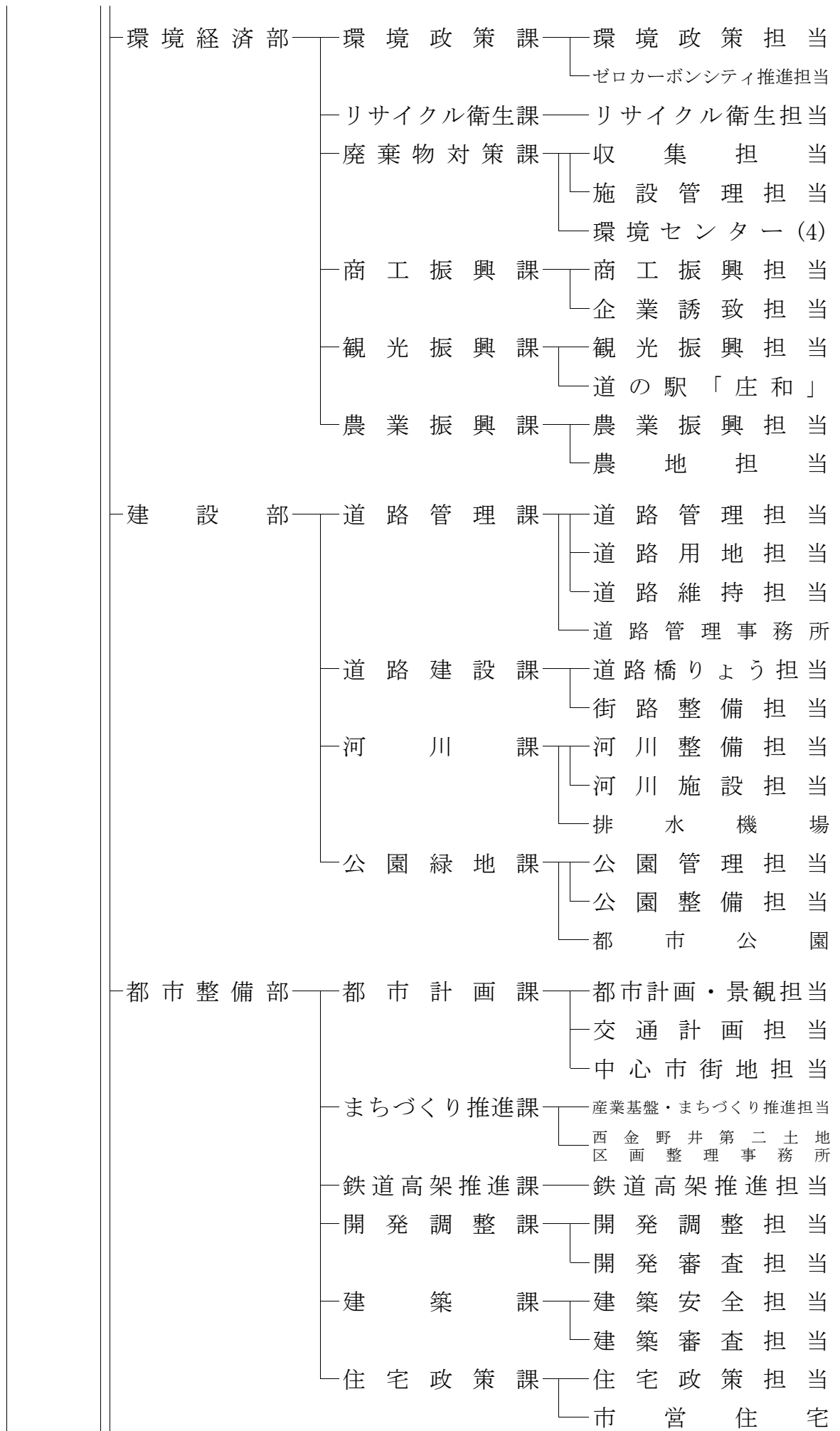
# 令和6年度 春日部市行政組織機構図 (令和6年4月1日現在)

(所管施設含む)



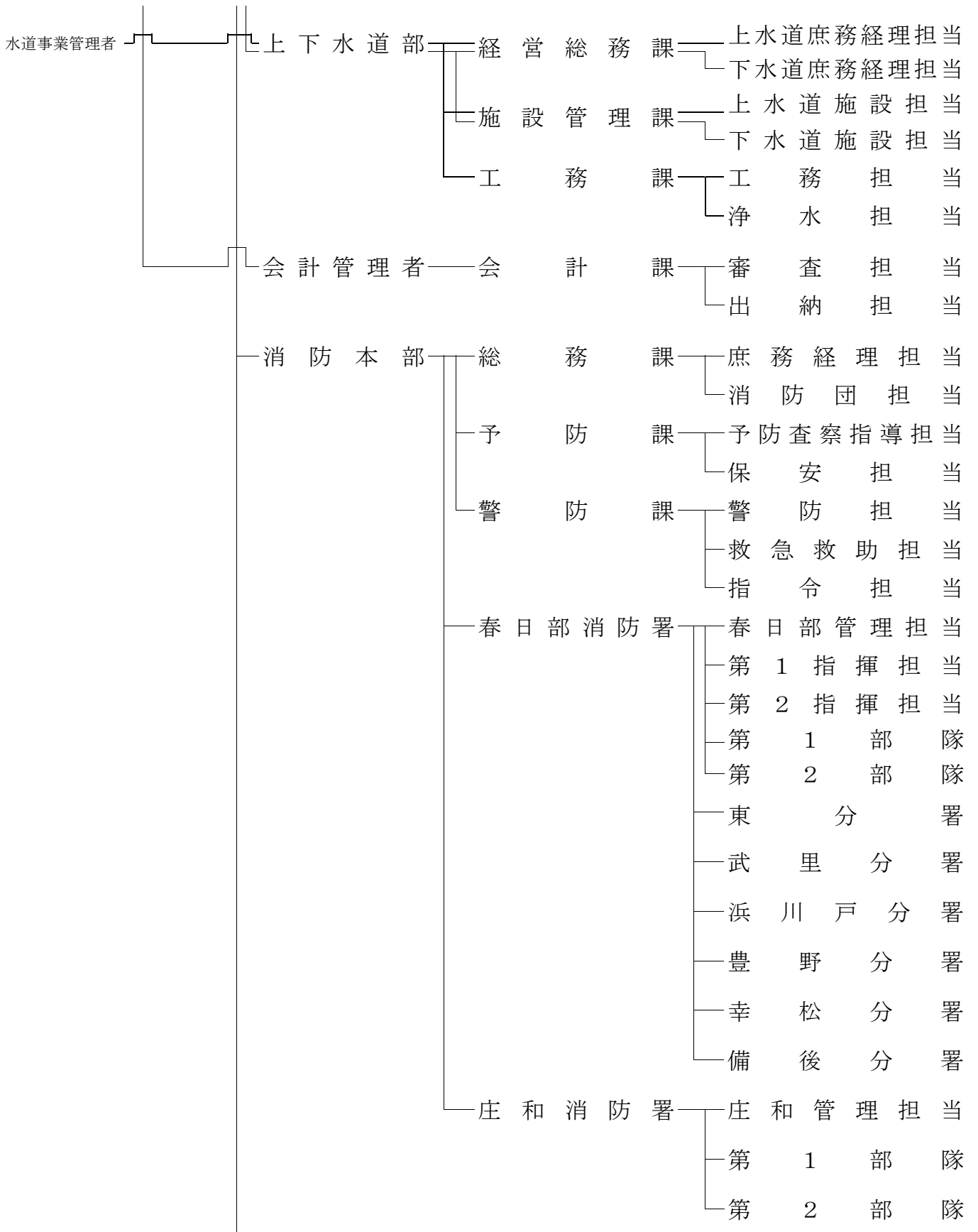
令和6年度 春日部市行政組織機構図 (令和6年4月1日現在)

(所管施設含む)



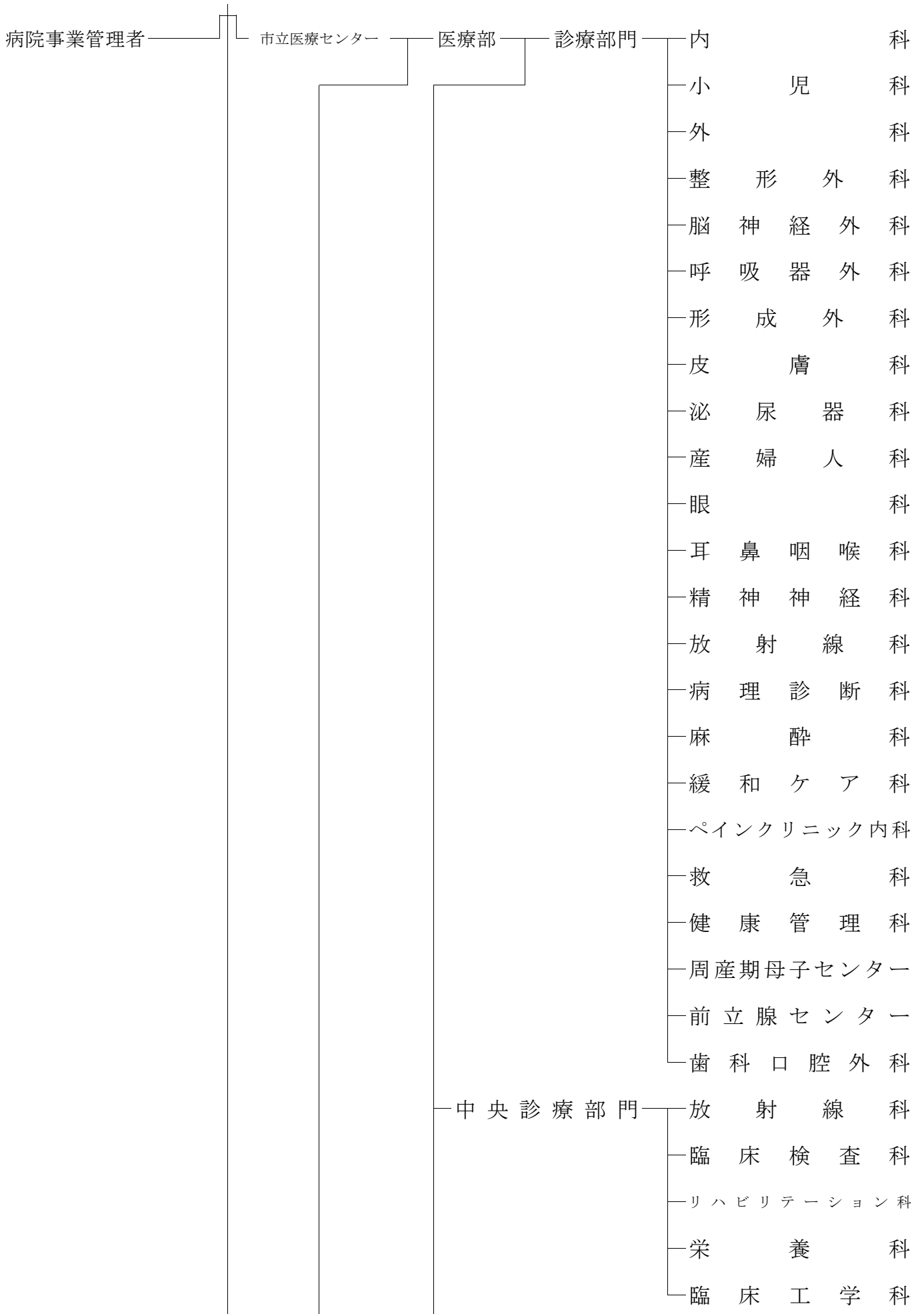
# 令和6年度 春日部市行政組織機構図 (令和6年4月1日現在)

(所管施設含む)



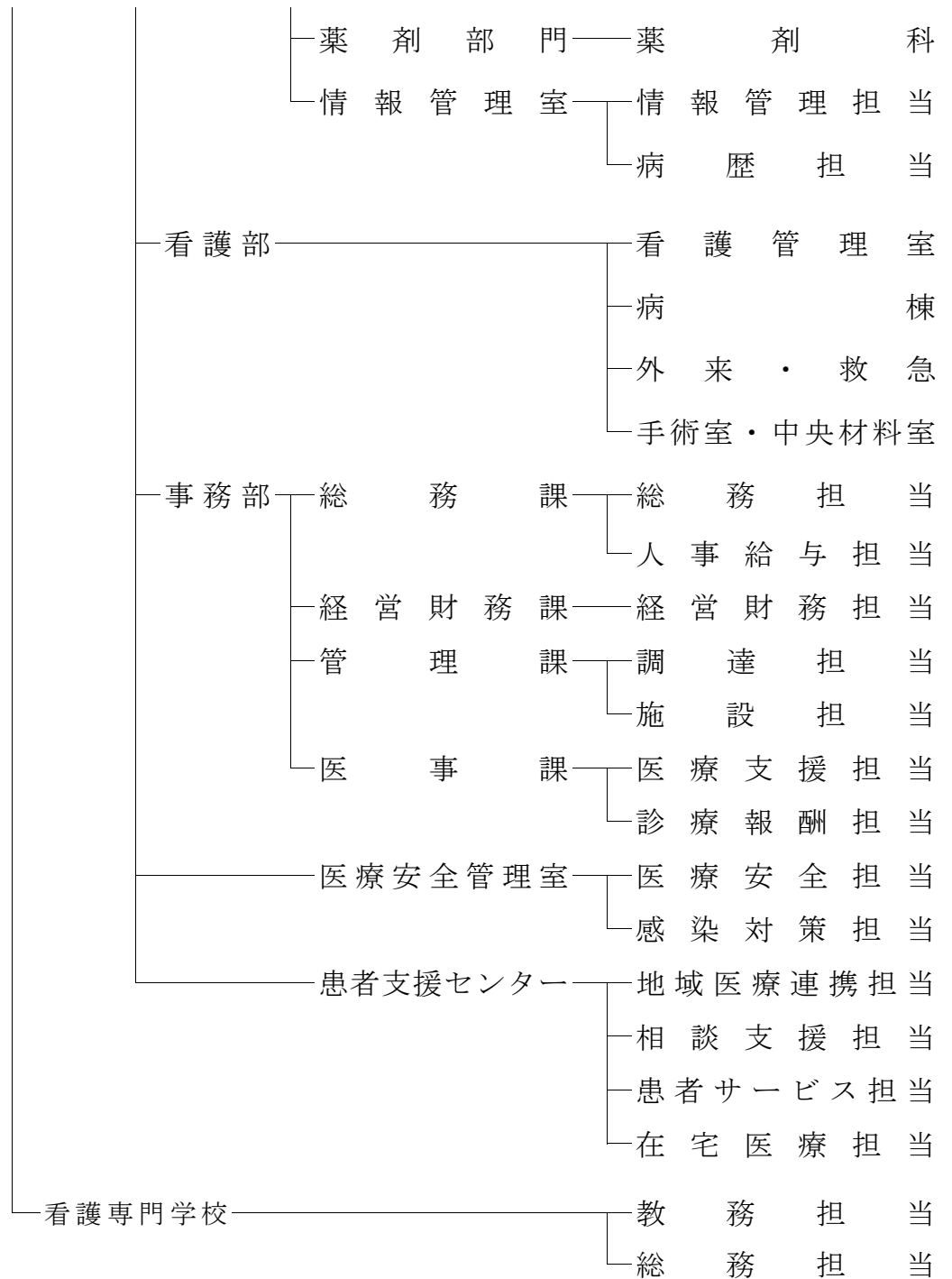
令和6年度 春日部市行政組織機構図 (令和6年4月1日現在)

(所管施設含む)



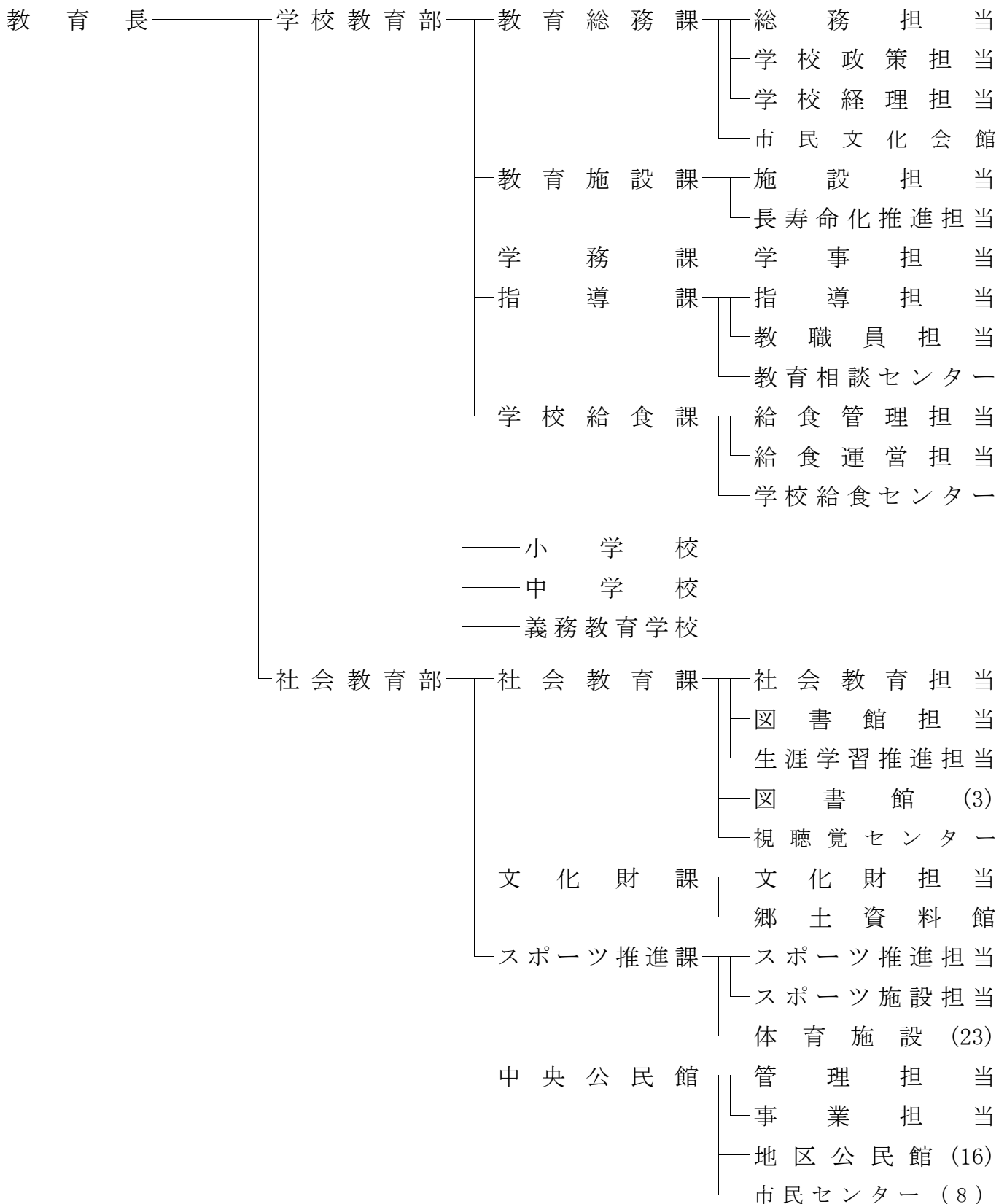
令和6年度 春日部市行政組織機構図 (令和6年4月1日現在)

(所管施設含む)



# 令和6年度 春日部市行政組織機構図 (令和6年4月1日現在)

(所管施設含む)





# 令和6年度 春日部市行政組織機構図 (令和6年4月1日現在)

(所管施設含む)



※行政機構図中、「福祉事務所（分室）」に該当する部署に網掛けをしています。

【行政組織機構数(教育委員会以外の行政委員会等除く)】

令和6年4月1日現在 15部 1室 68課 185担当相当