

仕様書

1 目的

春日部市総合福祉センターの湧水ポンプ等の制御盤について、不具合が多発しているため、部品を交換し、修繕するものである。

2 履行場所

春日部市中央二丁目24番地1 春日部市総合福祉センター

3 履行期間

契約締結の日から令和8年12月31日まで

4 修繕対象設備

・ポンプ制御盤（別紙：制御盤図面「1P-1」）

5 修繕内容

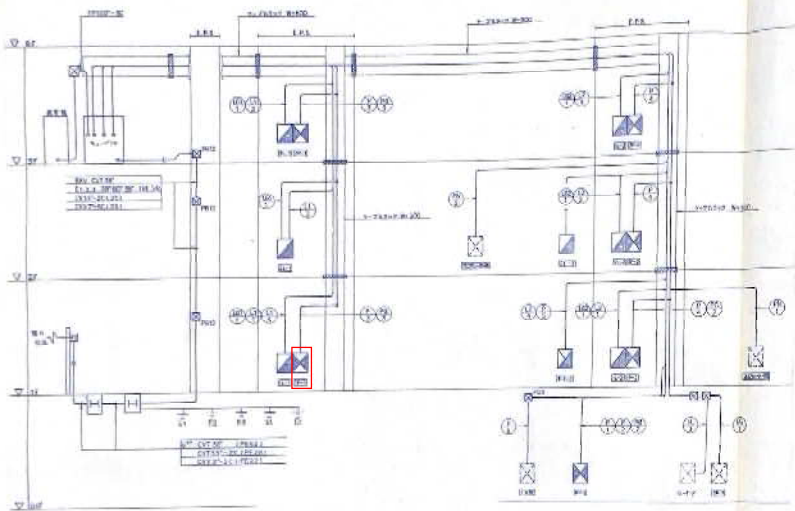
- (1) 既設制御盤について、別紙の部品交換を実施し、正常に機能するものとする。
- (2) 作業後、動作確認（試運転調整）を行うこと。

6 その他

- (1) 修繕実施日については発注者と協議のうえ決定するものとする。
なお、施設運営に支障が生じる恐れがある場合は、土曜日または日曜日に作業を実施することとする。
- (2) 交換部品（廃材）等については受注者において適切に処分すること。
- (3) 本仕様書に記載されていない事項又は内容について疑義が生じた場合は、発注者と受注者が協議し、決定する。

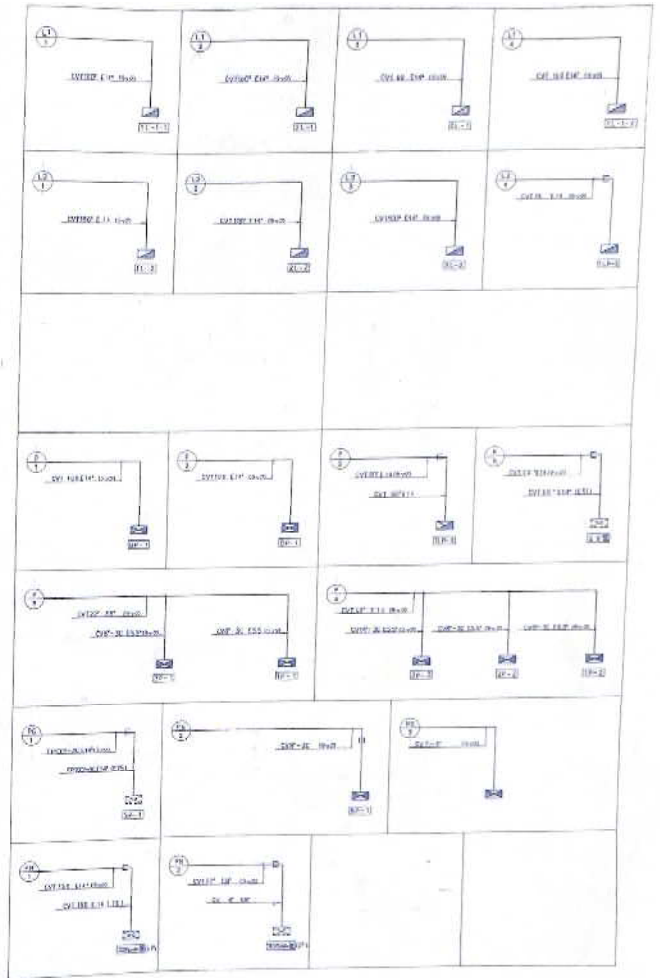
| 名 称 | 内 容 | 数量 | 単位 |
|--------------------|-----------------------------|----|----|
| ポンプ制御盤修繕作業 | | 1 | 式 |
| NP | | 1 | 式 |
| MCB2P50A | RC7.5/2.5KA | 2 | 台 |
| MCB3P50A | RC7.5/2.5KA | 3 | 台 |
| ELB3P50A(30mA) | RC7.5/2.5KA | 6 | 台 |
| MGSW3 φ 200V 0.4Kw | コイル AC200V 2E 付 | 4 | 台 |
| MGSW3 φ 200V 1.5Kw | コイル AC200V 2E 付 | 4 | 台 |
| A メータ | 赤指針付 普通角 | 6 | 台 |
| SL | PW22 φ AC200/220V LED 短胴角平形 | 1 | 個 |
| SL | 3 灯用 LED トランス付 | 6 | 個 |
| 集合灯 | 30 角 LED トランス付 | 3 | 個 |
| PBS | 22 φ 1a 平形 | 1 | 個 |
| COS | 22 φ 3 ノッチ 自交 | 3 | 個 |
| COS | 22 φ 3 ノッチ 2a | 3 | 個 |
| 警報器 | ブザー | 1 | 個 |
| F | ガラス管ヒューズ 消弧剤入り ヒューズカバー付 | 1 | 個 |
| タイムスイッチ | AC100-240V 24h 15A | 1 | 台 |
| WLR | AC100/200V | 3 | 台 |
| WLR | AC100/200V | 1 | 台 |
| 電極保持器 | 3 極用 | 2 | 個 |
| 電極保持器 | 5 極用 | 2 | 個 |
| AUXRY | ミニパワーリレー 4C 表示灯付 | 26 | 台 |
| TLR | 2C | 1 | 台 |
| ALTR | 交互リレー | 3 | 台 |
| TB | | 1 | 式 |
| 消耗品雑材 | | 1 | 式 |

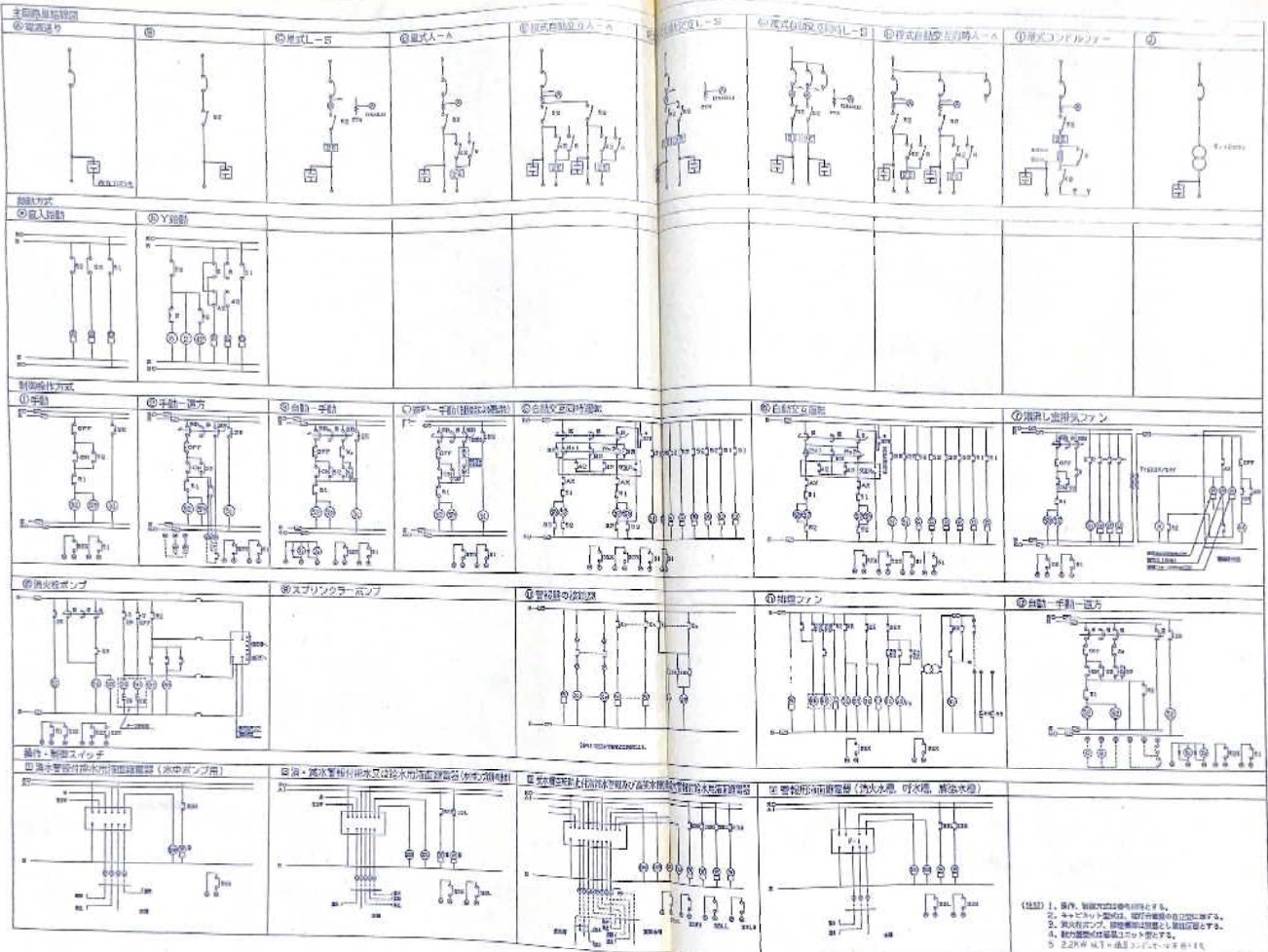
別紙



新機及配管

※ 注: 本図は、設計図書に準じて、
 機器の仕様を参照してください。





(注) 1. 動作、制御は必ずしもこの順序でなければならない。
 2. 手動-手動は、必ず手動-手動の順序で動作させる。
 3. 消火ポンプ、スプリングブレーキポンプは必ず手動で動作させる。
 4. 警報機は必ず手動で動作させる。
 5. 2.2kW以下は、必ずコンプレッサーで動作させる。

