

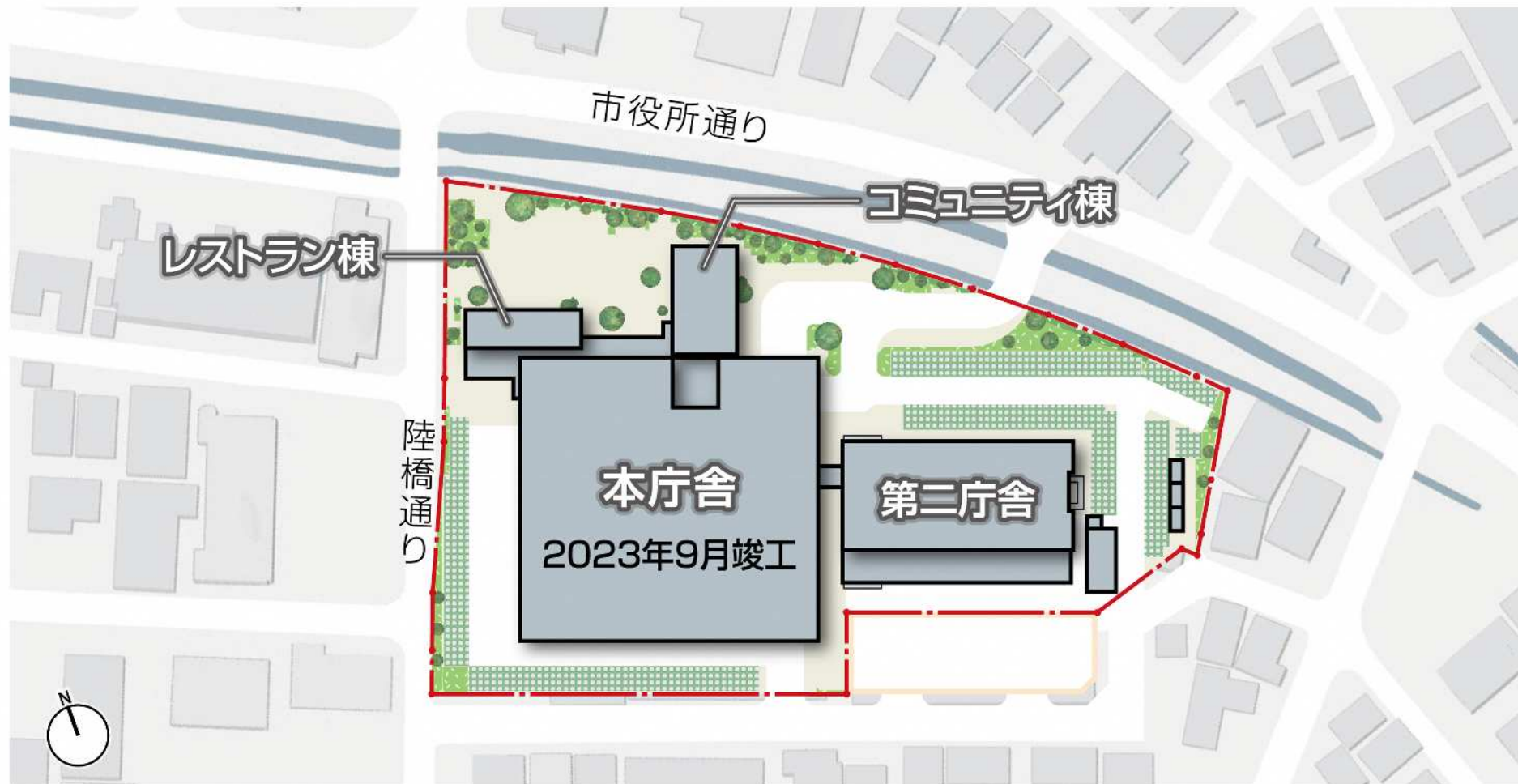
春日部市新庁舎概要



案内図



新庁舎 配置図



概要

- 所在地 埼玉県春日部市中央七丁目2番地1
- 敷地面積 11,929.55㎡
- 建築面積 5,383.33㎡ (本庁舎・第二庁舎・附属棟※)
- 延床面積 24,261.15㎡ (本庁舎・第二庁舎・附属棟※)

	本庁舎	第二庁舎
建築面積	3,956.45㎡	1,250.23㎡
延床面積	庁舎 14,771.44㎡	6,702.37㎡
	ピロティ駐車場等 2,585.61㎡	
	合計 17,357.05㎡	
階数	地上6階	地下1階・地上6階
構造種別	鉄骨造 一部鉄筋コンクリート造	鉄筋コンクリート造 一部鉄骨鉄筋コンクリート造
特徴	免震構造	耐震構造

※附属棟：車庫棟、倉庫棟、自転車駐輪場、バス停、喫煙所、ステージ

- 設計・監理者 株式会社 久米設計
- 施工者 大林組・東武建設・正和工業 特定建設工事共同企業体
- 工期 2021年8月5日～2023年9月15日

基本理念・方針

基本理念

「人に優しく 災害に強い 市民に親しまれる庁舎」

基本方針

人に優しい庁舎

誰もが利用しやすく分かりやすい機能的な庁舎

災害に強い庁舎

高い安全性と確実な持続性を持ちながら、素早い機動性を発揮する庁舎

環境・経済性に配慮した庁舎

環境に優しく、次世代につなげていける永く使える庁舎

機能的で効率的な庁舎

将来の変動性を見据えた融通性と効率性を備えた庁舎

春日部市にふさわしい庁舎

まちのシンボルとして活動的な市民が集うまちと人をつなげる庁舎

人に優しい庁舎

◆ 手続きに合わせたカウンターやゆとりある待合



窓口カウンター

きめ細やかな対応ができるよう、来庁者の手続き内容に応じてハイカウンターやローカウンター、ブース型カウンターを設置。



まちのリビング(本庁舎2階)

来庁者がゆったりとくつろげるスペース。混雑時の待合や繁忙期の臨時窓口としても利用。

人に優しい庁舎

◆ 分散していた窓口を集約

施設名	分散している課名
● 別館	● 暮らしの安全課など8課
● 第二別館	● 高齢者支援課など3課
● 第三別館	● リサイクル推進課など8課1委員会
● 教育センター	● 教育委員会8課
● 庄和総合支所	● 公園緑地課、上下水道部2課
● 水道事業事務所	● 上下水道部3課
● 民間ビル	● 上下水道部 春日部営業所



新庁舎に
集約

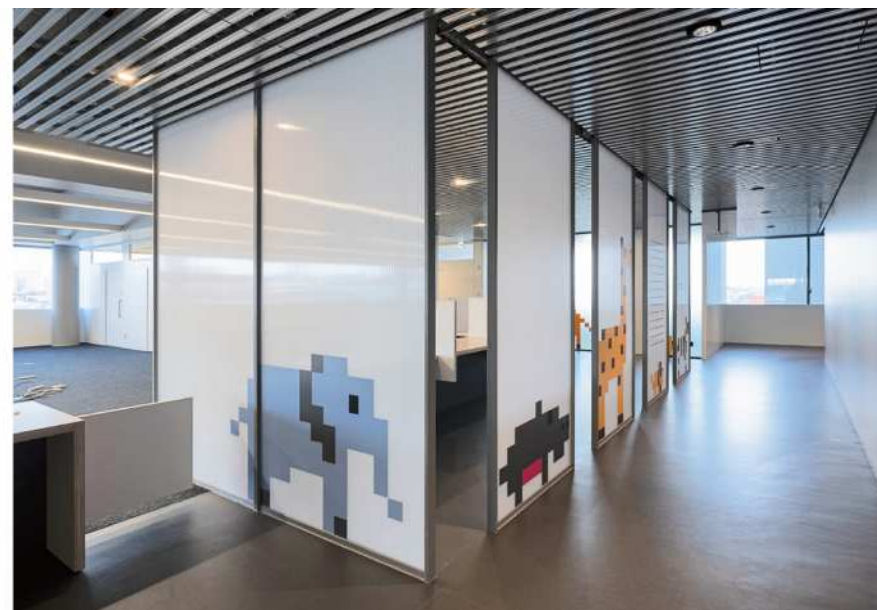
人に優しい庁舎

◆子育て支援環境の充実



キッズスペース(本庁舎3階)

小さなお子さん連れでも安心して手続きができるキッズスペース併設型窓口。



こども家庭センター(本庁舎3階)

6室の相談室に親子交流スペースを併設し、こどもとその家庭、妊産婦に対する支援を行う拠点。

人に優しい庁舎

◆ユニバーサルデザインの充実



大きく見やすいサイン

外国の方や高齢の方など多くの来庁者が分かりやすいよう、日本語や英語だけではなく数字とアルファベットを用いた窓口案内サイン。



バリアフリートイレ(本庁舎各階、第二庁舎2階・5階)

誰もが安心して利用できるようオストメイト、フィッティングボード、おむつ替えシート、車いす用手すりを設置(※一部にはユニバーサルシートを設置)。

人に優しい庁舎

◆ 議会機能の充実



議場(本庁舎5階)

壁・天井に木材を使用し、市の特産品である桐箱をイメージ。議会の進行をより身近に感じていただけるように議場と傍聴席を同一階に設置。



傍聴席(本庁舎5階)

子ども連れの方でも気兼ねなく傍聴できるよう、ガラスの壁で囲われた親子傍聴席を設置。また、車いす傍聴スペースやヒアリンググループなども備えており、多くの方が傍聴できる環境を整備。

災害に強い庁舎

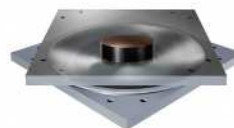


免震構造

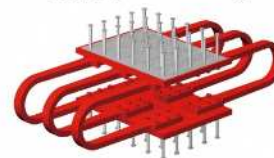
地震の揺れを軽減し、建物に伝わりにくくするため、本庁舎1階の柱及び梁の上に免震装置(球面滑り支承・鋼製ダンパー)を設置。

あわせて、2階以上を執務室とすることで、大地震時や水害時でも災害対策や救助・復旧活動の拠点として業務を継続。

【球面滑り支承】



【鋼製ダンパー】



非常用発電機

停電時にも通常の50%の電力を3日間(72時間)供給。

環境・経済性に配慮した庁舎



メンテナンスフリーの外壁

錆に強く80年以上の耐久性を有し、長期にわたりメンテナンスが不要となるチタン亜鉛合金板を採用。

本庁舎において 埼玉県建築物環境配慮制度（CAS BEE埼玉県）最高位Sランク、建築物省エネルギー性能表示制度（BELS）最高ランク5つ星の評価を取得

本庁舎において、外壁面・屋根面の高断熱化、Low-Eガラスの採用や日除けスクリーンの設置による日射遮蔽、高効率空調システムの導入等により、一次エネルギー消費量を削減。

春日部市にふさわしい庁舎（まちのコモンスペース）



ひだまりホール（コミュニティ棟1階）
ダンスや音楽などの発表会や絵画展示などのイベント、さらには講演会などに利用できるスペース。



かすかべっ子ルーム（コミュニティ棟2階）
子ども連れの家族が、気軽に立ち寄り、自由に読書や遊ぶことができるスペース。

春日部市にふさわしい庁舎（まちのコモンスペース）



まちなかひろば

マルシェやフリーマーケット、ステージを利用した音楽イベントやダンス発表会など様々な屋外イベントに利用できるスペース。



レストラン（レストラン棟）

手続きの待ち時間などに休憩スペースとして利用できる他、ホールや「まちなかひろば」を利用する幅広い世代の方々が交流を深めるためのスペース。