

令和 8 年度 学校給食センター調理室・サラダ和え物室系統空調機更新修繕 仕様書	
業 務 場 所 春日部市神間647番地 春日部市学校給食センター	
業 務 名 学校給食センター調理室・サラダ和え物室系統空調機更新修繕	
修 繕 の 大 要	<ul style="list-style-type: none"> ○ 学校給食センター調理室・サラダ和え物室系統の空調機を更新修繕する。 ○ 既存撤去処分費、諸経費を含む。 ○ 契約期間: 契約締結日から令和8年8月28日 ○ 施工は、令和8年7月22日から8月21日の間とし、給食センターと協議する。 ○ 必要に応じ、総合管理業務委託受注者との連携を図ること。 ○ 支払方法は完了後一括払いとする。

修繕内訳表

費目	名称	形状寸法・規格	数量	単位	単価	金額	摘要
機器費			1	式			
工事費			1	式			
諸経費			1	式			
	合計						
	消費税及び地方消費税		10	%			
	設計価格						

機器費						
内 訳 明 細 書						
名 称	形状・寸法	数 量	単 位	単 価	金 額	摘 要
スポットエアコン	SZRB280BAD SAC-1-A系統					冷房能力25.0kw 暖房能力28.0kw
室内機	FHBP140FB	2.0	台			
室外機	RZRP280BA	1.0	台			
運転リモコン	BRC1G4	1.0	台			
吸込ハーフパネル	BYBSJ160LAW	2.0	枚			
風向調整板	KPW5G112	2.0	個			
防振架台	KBKS28GA	1.0	組			
リモコンカバー	K-KRCC1	1.0	個			
吸込パネル用キャンバス	KSA25L160	2.0	個			
雑材料・消耗品		1.0	式			
	小 計					

工事費						
内 訳 明 細 書						
名 称	形状・寸法	数 量	単 位	単 価	金 額	摘 要
機器撤去工事	室内機	2.0	台			
	室外機	1.0	台			
防振架台撤去工事		1.0	式			
機器据付工事	室内機	2.0	台			
	室外機	1.0	台			
防振架台据付工事		1.0	台			
冷媒配管改修費		1.0	式			
ドレン配管改修費		1.0	式			
気密試験費		1.0	式			
試運転調整費		1.0	式			
フロンガス回収作業費		1.0	式			

内 訳 明 細 書

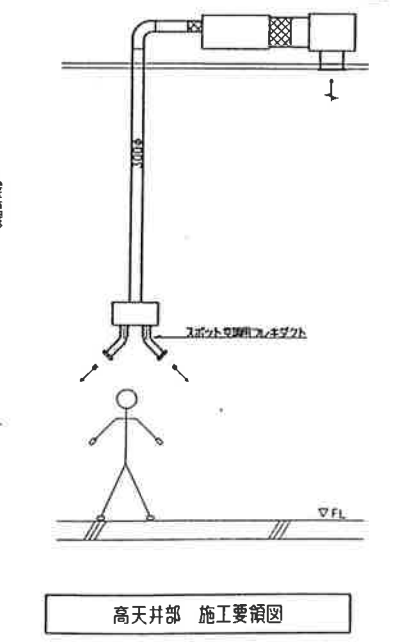
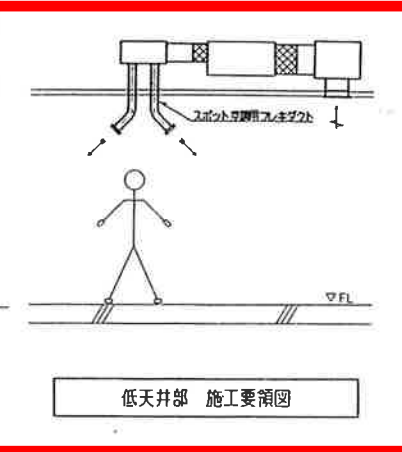
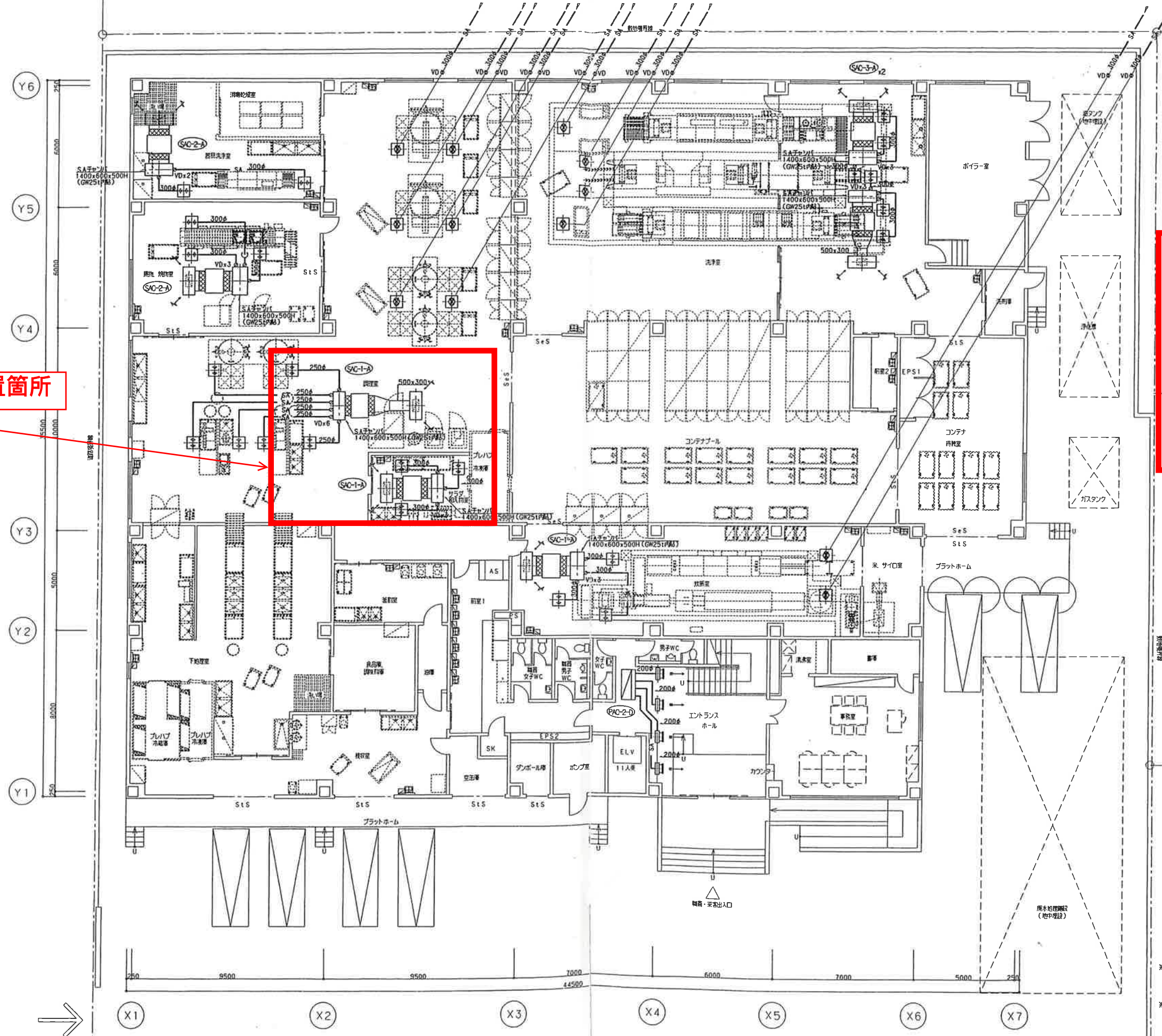
名 称	形状・寸法	数 量	単 位	単 価	金 額	摘 要
フロンガス破壊処理費		1.0	式			
屋外配管ラッキング改修費		1.0	式			
冷媒充填費		1.0	式			
吹き出しダクト改修費		2.0	箇所			
吹き出し分岐チャンバー加工費		2.0	箇所			
吹き出しチャンバーBOX断熱加工費		2.0	箇所			
吹き出しチャンバー加工費		2.0	箇所			
延長ダクト加工費		2.0	台			
延長ダクト	耐湿型 Φ200	8.0	本			
延長ダクト付属品		16.0	組			
既設換気ダクトBOX改修費		1.0	式			

内 訳 明 細 書

名 称	形状・寸法	数 量	単 位	単 価	金 額	摘 要
既設キャンパス継手類改修費		2.0	箇所			
機器撤去	吸込みチャンバーBOX・グリル	2.0	箇所			
吹出し口ダクト改修費	調理室	12.0	本			
吹出し口ダクト改修費	サラダ和え物室	6.0	本			
延長ダクト	防露付 Φ150	20.0	m			
延長ダクト付属品		18.0	組			
天井解体復旧費		1.0	式			
養生費		1.0	式			
電源引替接続工事		1.0	式			
産業廃棄物処理費		1.0	式			
照明器具脱着		1.0	式			

室内機設置箇所

1階平面図



※ スポット空調用スネダクト 扇機チャンバー 600x600x400H (GW25内装)
 チャンバー1つにつき、スポット空調用スネダクト150x1.5m 2本取組とする。(上部設置)
 ※ SAチャンはGW25以内とする。

